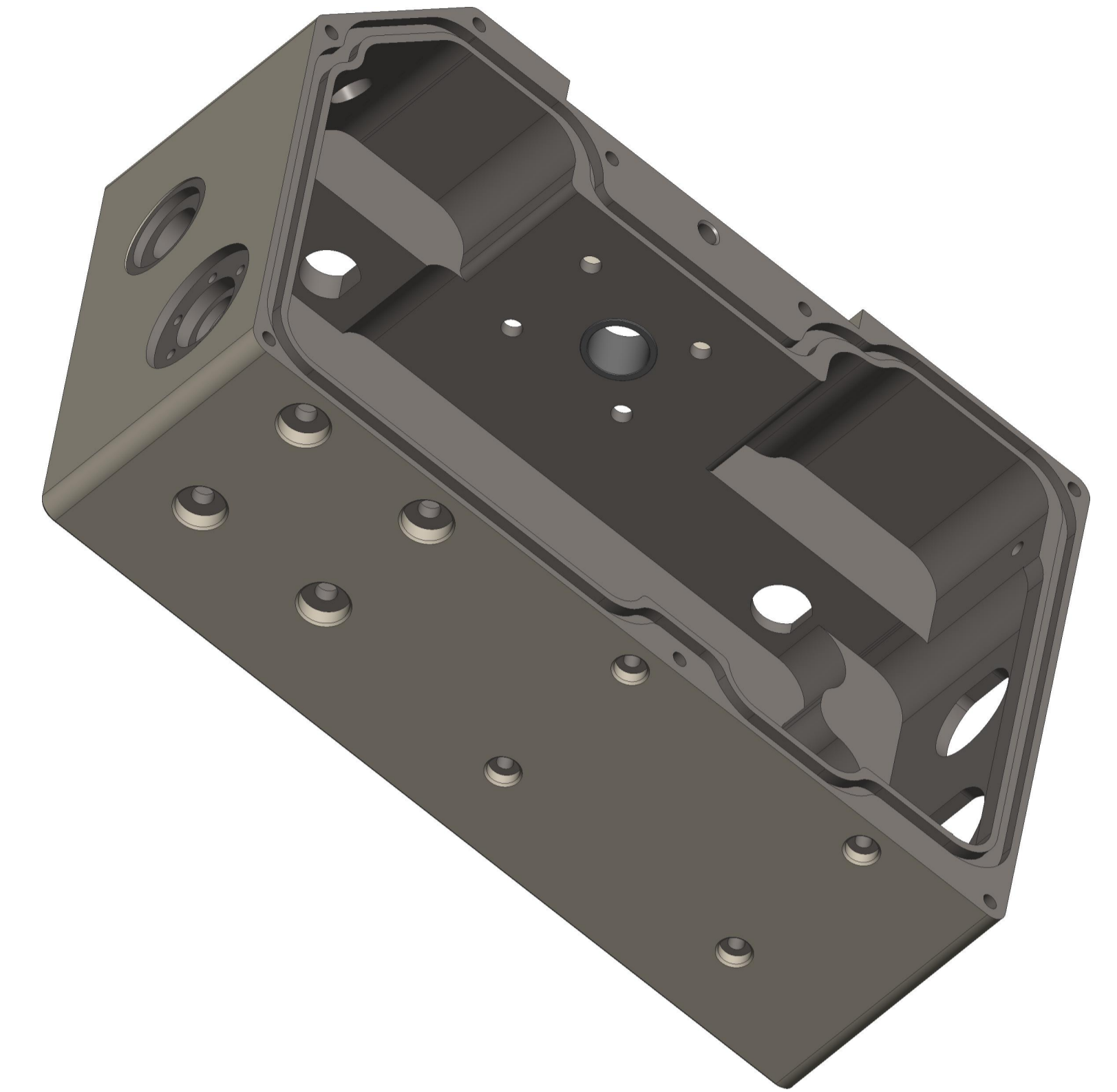
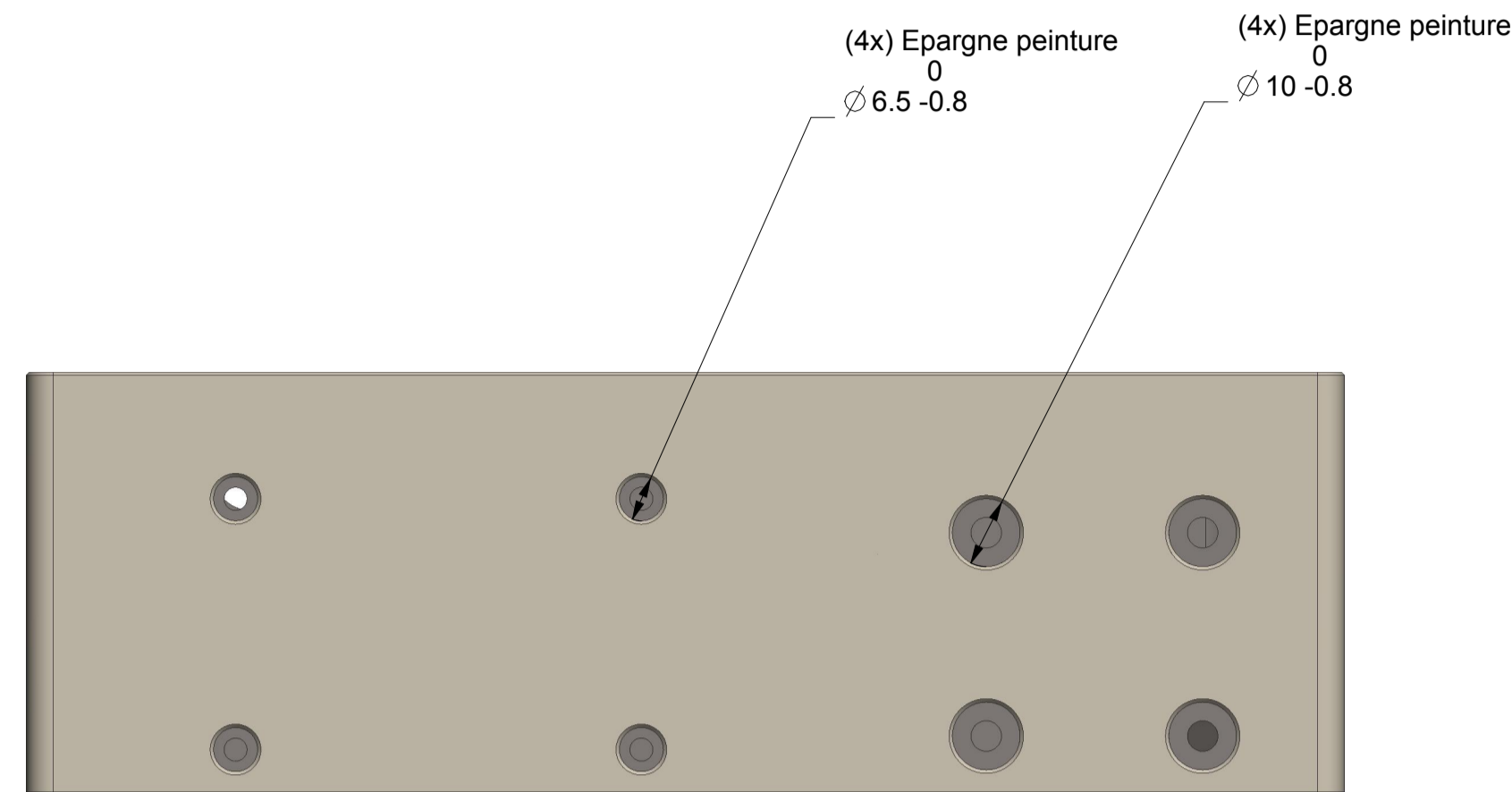
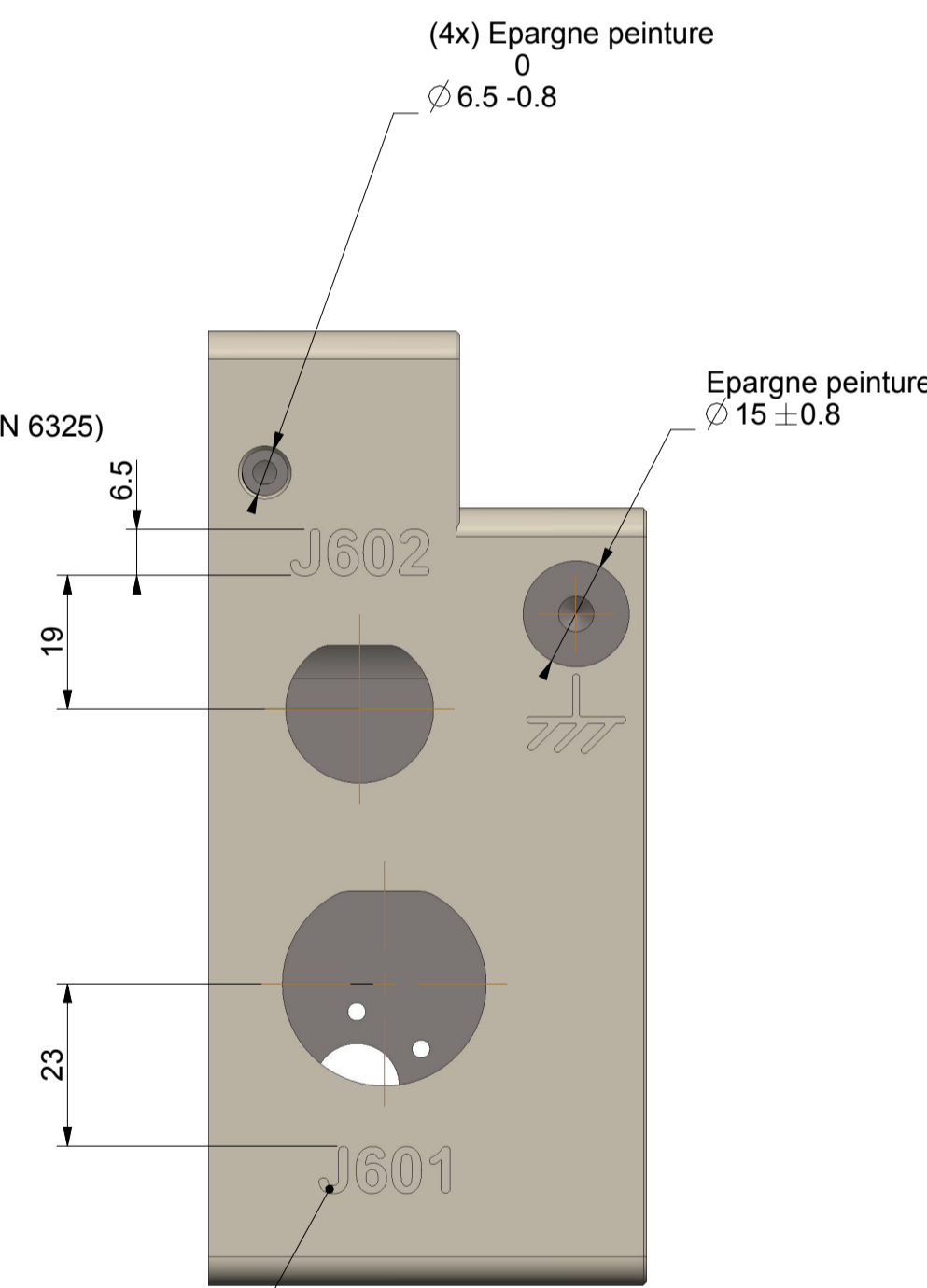


REV.	DESCRIPTION	AUTEUR/AUTHOR	DATE
B	Bouton FAN déplacé de 12mm	T.CHIN	27/07/2017
C	MODIFICATION NOTA CHANFREIN POUR PALIER LISSE EST AGRANDI PAGE 2 F.R. COTE 27 à devenir 26.5mm pour augmenter place pour lexan POSITION COMMUTATEUR DEPLACÉ DE 0.5mm AJOUT CHANFREIN de 0.5mm CORRECTION POSITION DECOUPE CONNECTEUR T15 (recalage vis à vis du PCB) ZONE 16 H LES LONGUEURS DES PERCAGES DES TROUS TARAUDÉS SONT AJUSTÉES AJOUT DE CONGES AJOUT COTATION POUR FIXATION COUVERCLE AJOUT POINT DE FIXATION M6 SUPPLEMENTAIRE AJOUT GRAVURE	T.CHIN	19/10/2017
D	Ajout cotation gorge de joint / AJOUT DETAILS SPECIFICATION GRAVURE	T.CHIN	27/11/2017
E	Ajout lamage pour écrou du bouton unlock	T.CHIN	07/12/2017
F	Ajout cote M3 pour 4 fixations du cache levier Ajout Ø4.6 pour chasser goupille	T.CHIN	25/04/2018

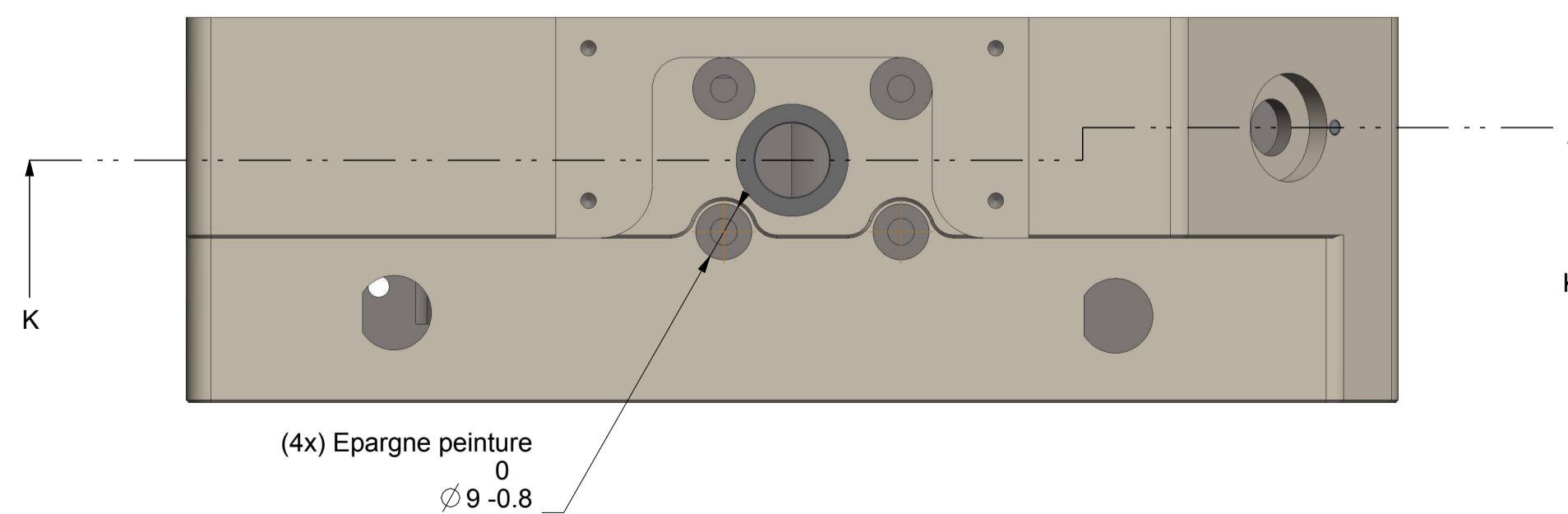
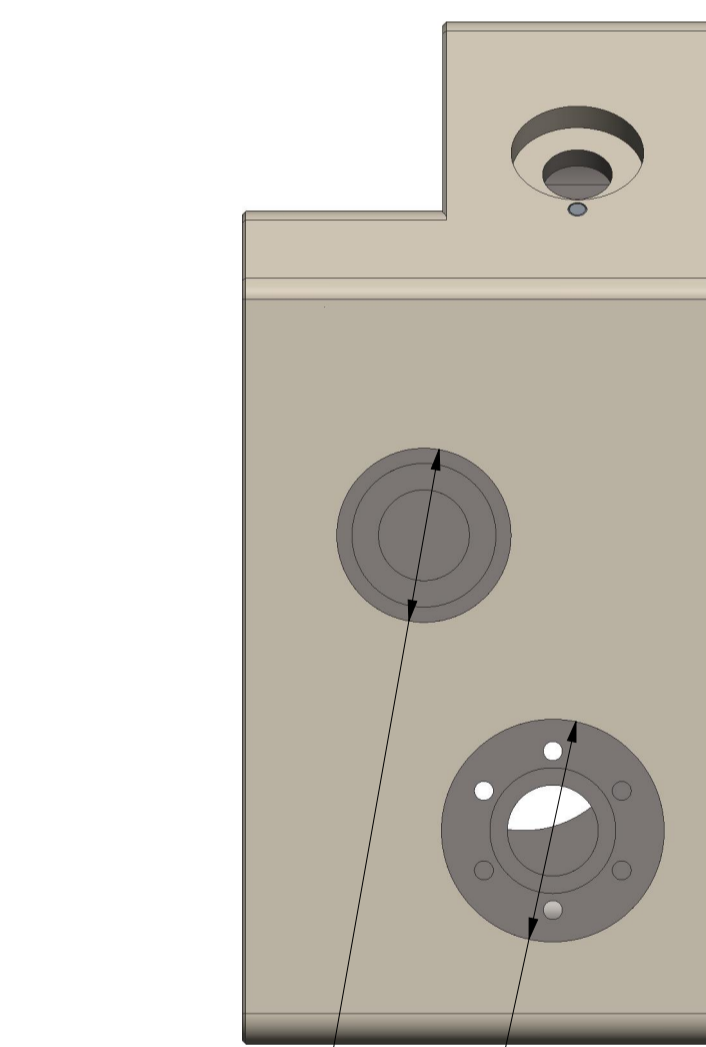
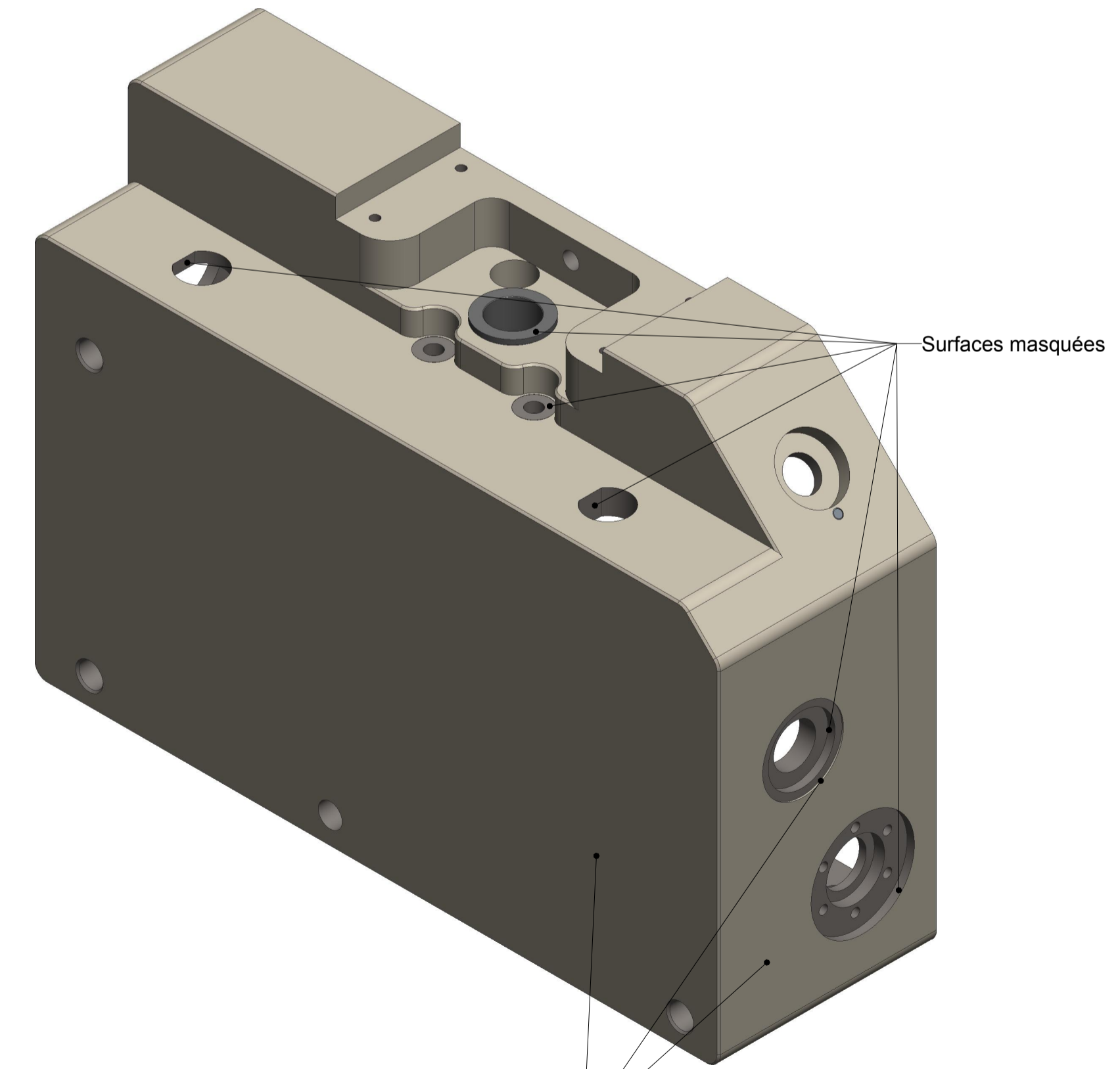
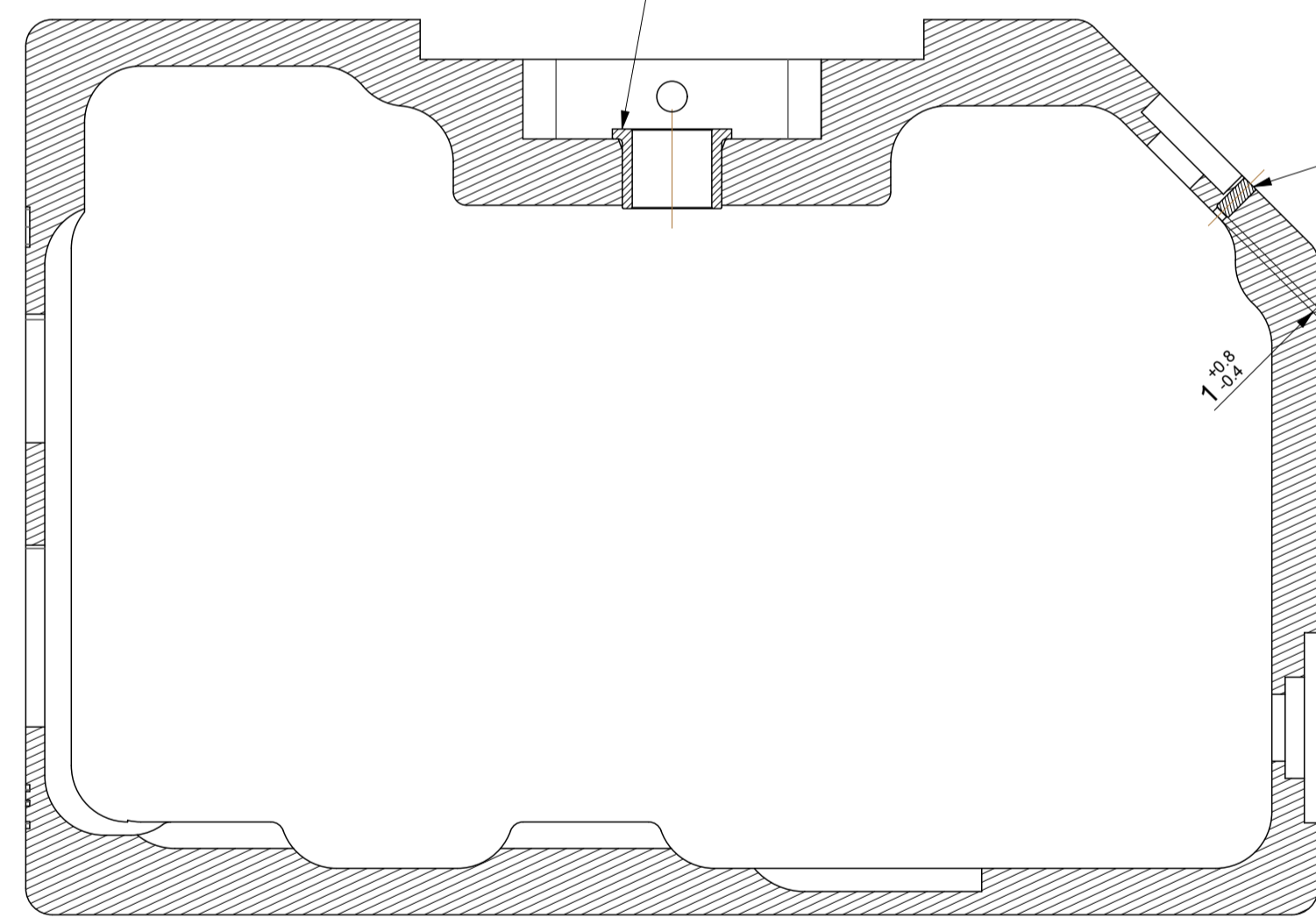


Palier lisse à collerette bronze fritté  
D12 L12  
NORELEM 23761\_01201512  
Enfoncer le palier lisse en appuyant, ne pas frapper. L'utilisation d'un mandrin d'appui adapté est recommandé. Sans mandrin d'appui, le palier lisse risque de se déformer lors du montage.

GOUPILLE ACIER D2,5x6 ISO8734 (DIN 6325)  
NORELEM 03320-256  
EMILE MAURIN 32-210-21-2.5-6



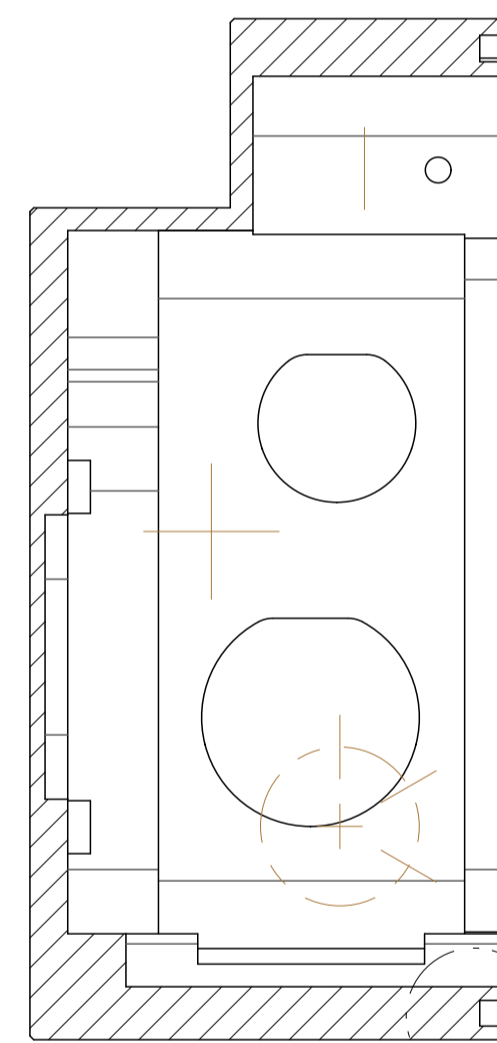
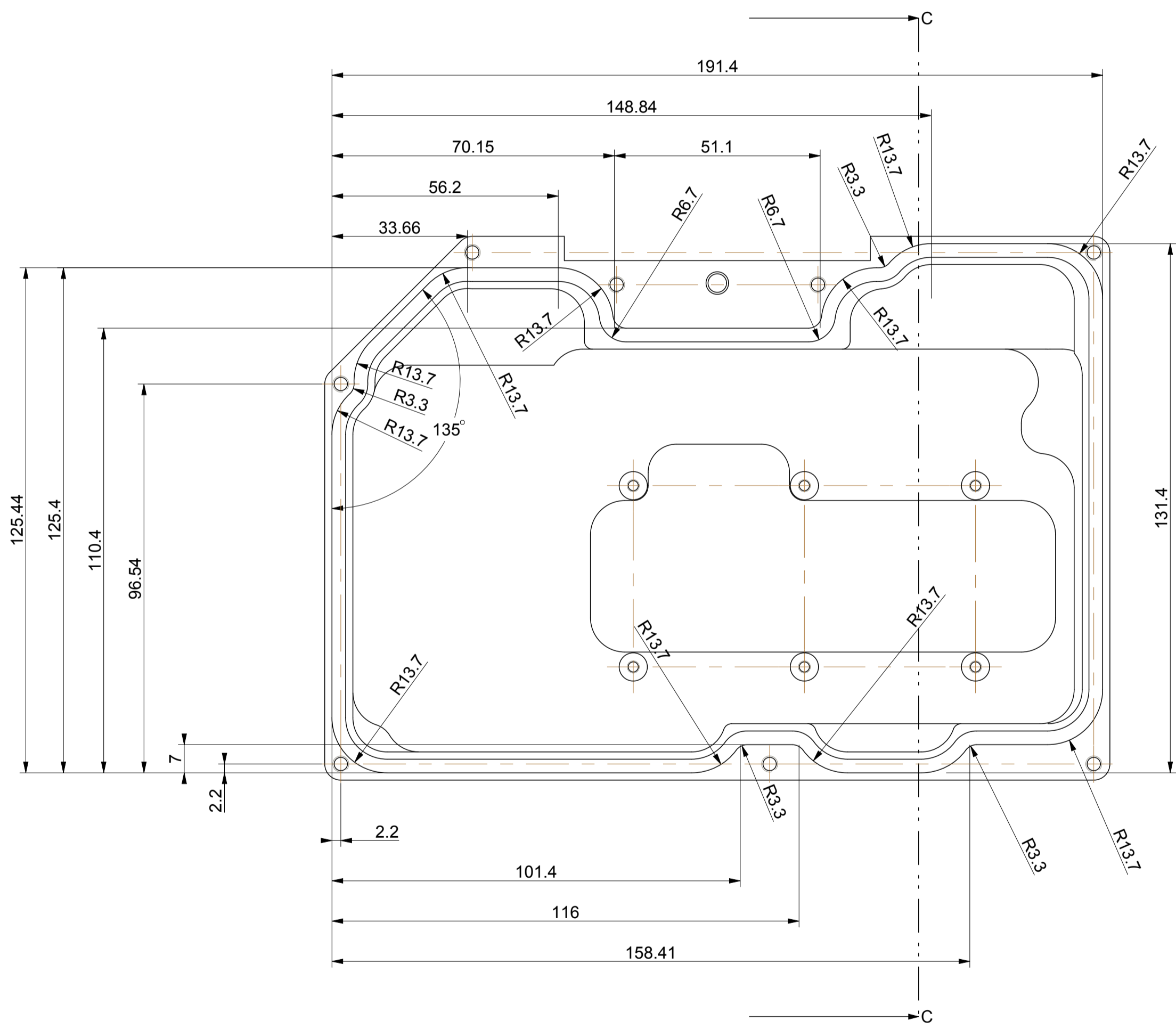
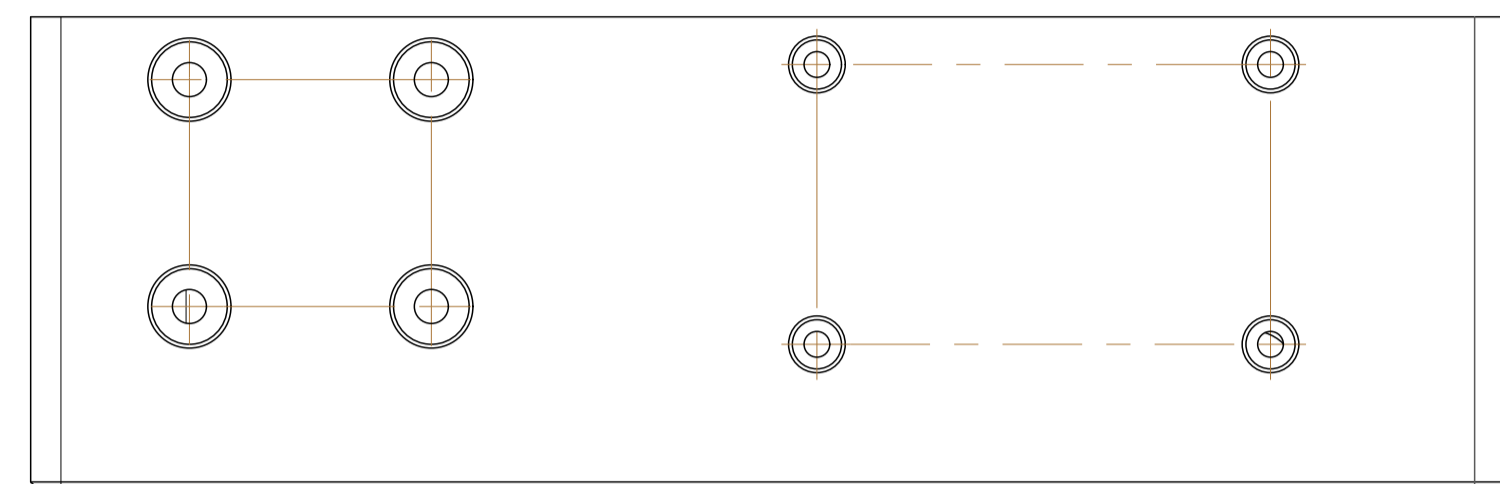
Gravure dans la masse ∇ 0.6mm  
Graver avant application de la peinture  
Épaisseur des traits 1 à 1.25mm  
Pas d'encrage  
Police ARIAL BOLD



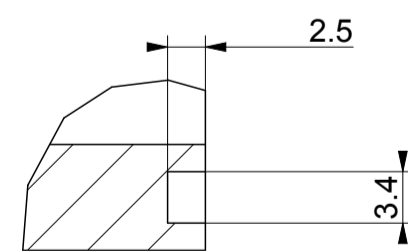
NOTA :  
Peinture: Polyuréthane bi-composant RAL1013 texture fine satinée. épaisseur 85µm +/-15µm  
Traitement : SURTEC 650. épaisseur 0,05µm à 2µm  
Les tolérances dimensionnelles et géométriques doivent tenir compte de l'épaisseur du traitement de surface et de la peinture.

MATERIE/MATERIAL	EN-AW5083	MASSE/POIDS	ISO 9001	ISO 14001	ISO 45001	FORMAT
TRAITEMENT/TREATMENT	Voir NOTA					A1
FINITION/FINISH	Voir NOTA					1000
DATE	21/07/2017	VERIFIE/CHECKED	DATE	21/07/2017	APPROUVE/APPROVED	DATE
T.CHIN	G.CASSAGNE					21/07/2017
TITRE/TITLE	Boitier GS					
REFERENCE	MEC.161964.200.1					REV.
						F
						PAGE
						1/3

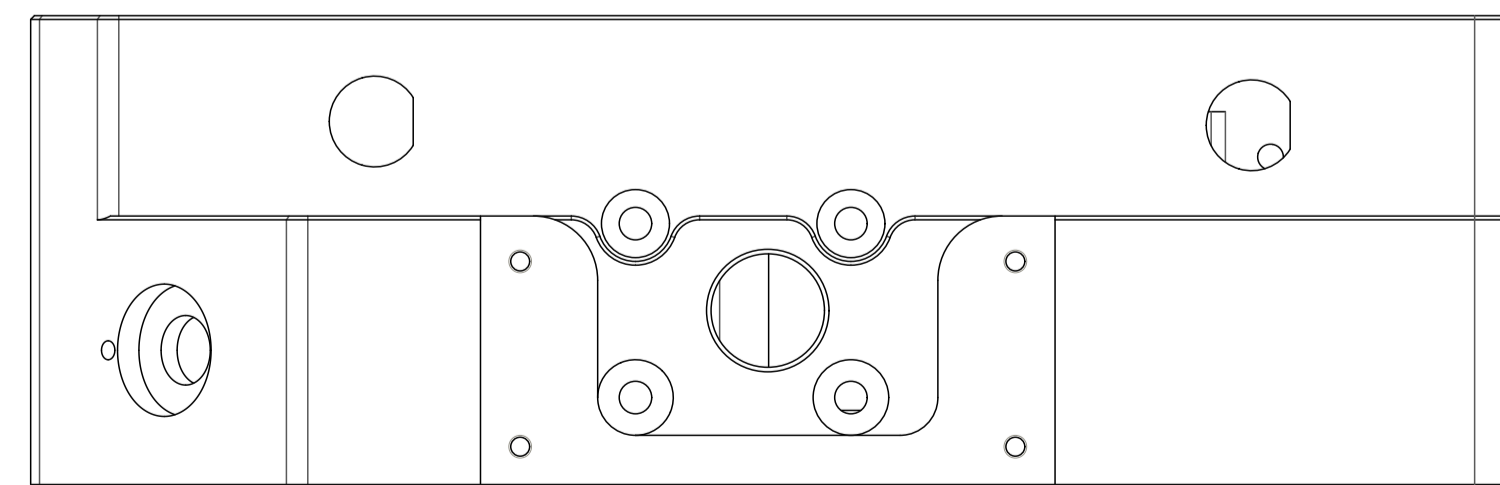
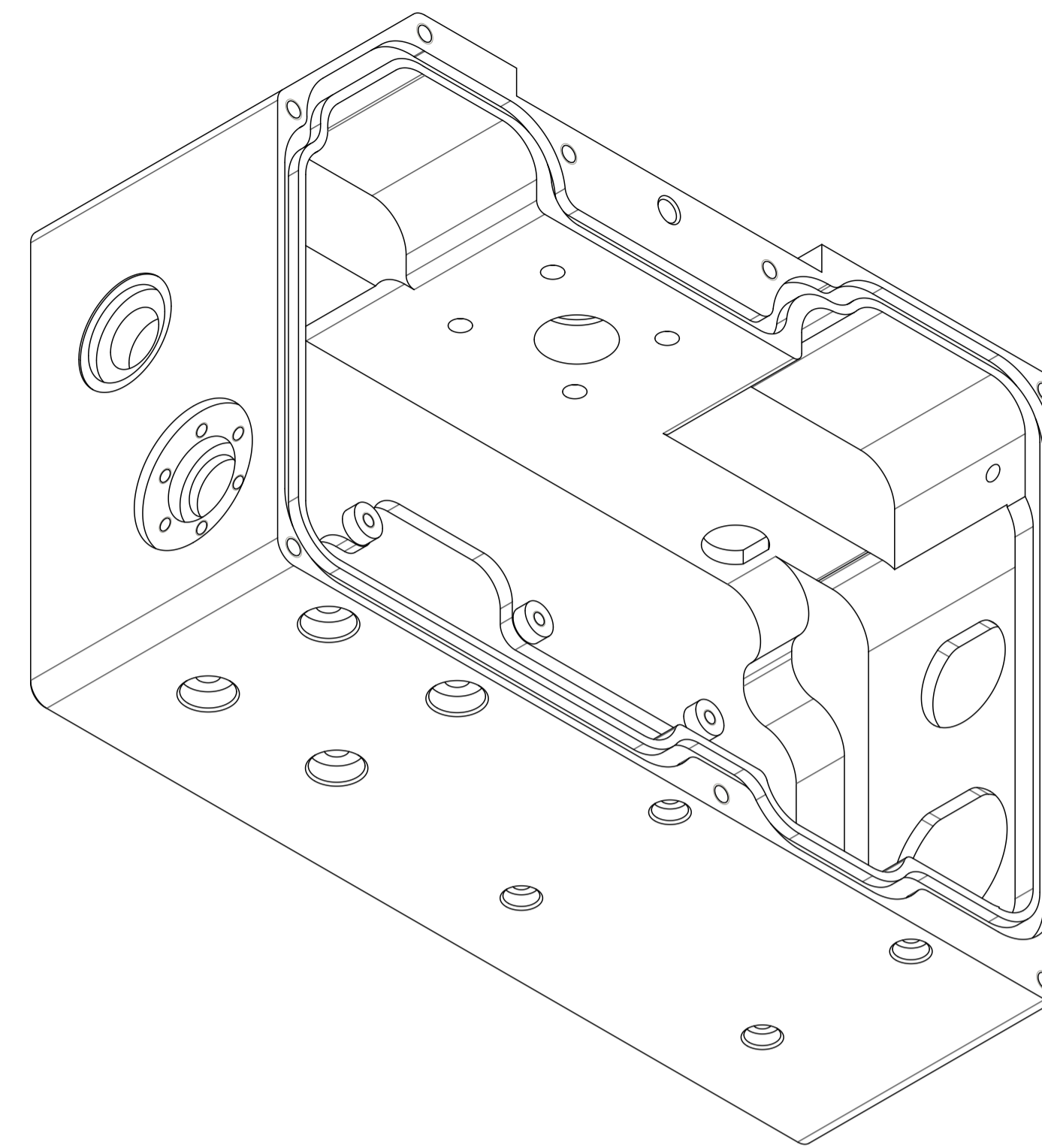




COUPE C-C VOIR DETAIL B



DETAIL B ECHELLE 2.000



NOTA :  
 Peinture: Polyuréthane bi-composant RAL1013 texture fine satinée. épaisseur 85µm +/-15µm  
 Traitement : SURTEC 650. épaisseur 0,05 à 2µm  
 Les tolérances dimensionnelles et géométriques doivent tenir compte de l'épaisseur du traitement de surface et de la peinture.

MATIERE/MATERIAL	EN-AW5083	MAISSE/WEIGHT	ISO 9001	ISO 14001	FORMAT
TRAITEMENT/TREATMENT	Voir NOTA		2750-01k	1000	A1
FINITION/FINISH	Voir NOTA				
DESSEIN/DRAWN	DATE	VERIFIE/CHECKED	DATE	APPROUVE/APPROVED	DATE
T.CHIN	27112017	G.ECHAVE	27112017	G.CASSAGNE	27112017
TITRE/TITLE	Boitier GS				
	REFERENCE			REV.	PAGE
	MEC.161964.200.1			F	3/3