

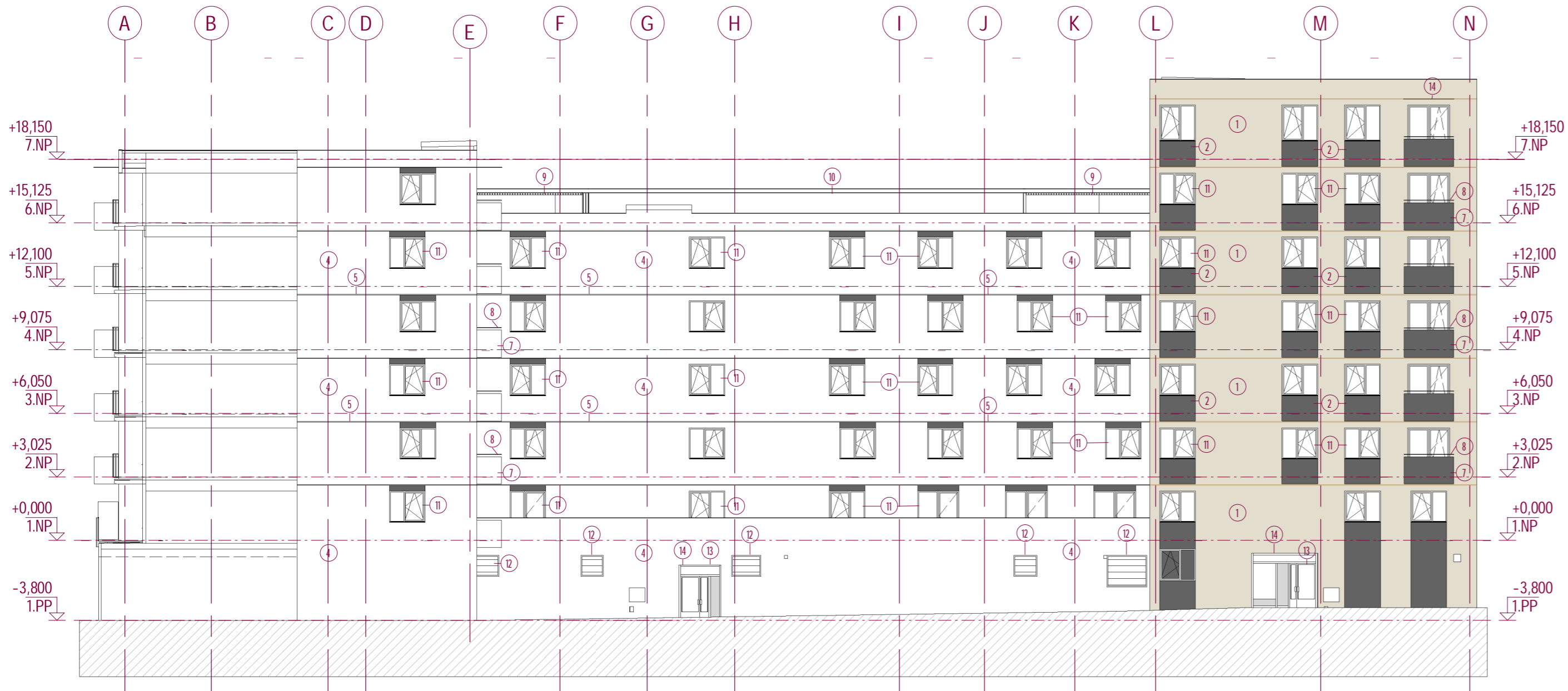
POHLED JIHOVÝCHODNÍ od ulice Reissigovy



POHLED SEVEROVÝCHODNÍ od ulice Sportovní



POHLED SEVEROZÁPADNÍ z vnitrobloku



POHLED JIHOZÁPADNÍ z vnitrobloku



LEGENDA

- ① FASÁDA - KONTAKTNÍ ZATEPLOVACÍ SYSTÉM BAUMIT - SILIKÁTOVÁ OMIČKA BAUMIT SILIKONTOP, ZRNITOST 1,5 MM
BARVA: ZEMITÝ ODSTÍN
- ② FASÁDA - KONTAKTNÍ ZATEPLOVACÍ SYSTÉM BAUMIT - BAUMIT CREATIVTOP, JEMNOZRNÁ STRUKTURA BETONU
BARVA: TMAVÉ ŠEDA
- ③ FASÁDA - PLASTICKÝ PÁSEK HL. 3 MM - SILIKÁTOVÁ OMIČKA BAUMIT SILIKONTOP, ZRNITOST 1,5 MM
BARVA: ZEMITÝ ODSTÍN
- ④ FASÁDA - KONTAKTNÍ ZATEPLOVACÍ SYSTÉM BAUMIT - BAUMIT CREATIVTOP, JEMNOZRNÁ STRUKTURA BETONU
BARVA: TMAVÉ ŠEDA
- ⑤ FASÁDA - BAREVNÝ PÁSEK VÝŠKY 3 MM - SILIKÁTOVÁ OMIČKA BAUMIT SILIKONTOP, ZRNITOST 0,5 MM
BARVA: SVĚTLÉ ŠEDA - RAL 7047
- ⑥ HYDROFÓBNÍ TRANSPARENTNÍ NÁTĚR
- ⑦ OCELOVÁ KONSTRUKCE OPLÁSTĚNÁ CEMENTOVĚLAKNÝMI DESKAMI SILBONIT TL. 8 MM
- ⑧ ZÁMEČNÍKÝ VÝROBEK
- ⑨ ZÁMEČNÍKÝ VÝROBEK
- ⑩ ZÁMEČNÍKÝ VÝROBEK
- ⑪ OKNA A BALKONOVÉ DVEŘE - PLASTOVÉ PROFILY INOUTIC PRESTIGE S ROVNÝM KŘÍDLEM
BARVA RAMU: TMAVÉ ŠEDÝ ODSTÍN (RAL 7016)
- ⑫ VĚTRÁNÍ GARÁŽÍ
- ⑬ HLINÍKOVÉ VÝROBKY
- ⑭ ZÁMEČNÍKÝ VÝROBEK
- ⑮ GARÁŽOVÁ VRATA

±0,000 = 216,400 m. n. m.

Č. REVIZE: REVISION NO.:	DATUM VYDÁNÍ: DATE OF ISSUE:	POPIS REVIZE: DESCRIPTION OF THE REVISION:	VYPRACOVAL: ELABORATED BY:

GENERALNÍ PROJEKTANT: GENERAL DESIGNER: K4 ARCHITECTS ENGINEERS K4 a.s. Kociánka 8/10, 61200 Brno tel.: +420 541 126 611 fax: +420 541 126 610 e-mail: bmo@k4.cz www.k4.cz	IMOS development otevřený podílový fond Pobřežní 620/3,186 00 Praha 8 INVESTOR: CLIENT:	AUTORIZACE: AUTHORIZED BY:
	IMOS development otevřený podílový fond Pobřežní 620/3,186 00 Praha 8 OBJEDNATEL: PROJECT MANAGER:	ČÍSLO PŘE: DOCUMENT SET NUMBER:
NÁZEV AKCE: TITLE: PONAVA CITY - I. ETAPA	MANAŽER PROJEKTU: PROJECT DIRECTOR: Ing. Alice Kostíková	ČÍSLO PŘE: DOCUMENT SET NUMBER:
STAVEBNÍ OBJEKT: BUILDING PART: SO 01 POLYFUNKČNÍ DŮM	ARCHITEKT: ARCHITECT: CHYBK+KRISTOF ASSOCIATED ARCHITECTS s.r.o. HLAVNÍ INŽENÝR: CHIEF PROJECT MANAGER: Ing. Hana Marková PROJEKTANT: DESIGNER: Ing. arch. Pavla Sebestová	ZAKÁZKA Č. CONTRACT NO.: 1225 ODDÍL: PART: 04
OBCHODNÍ SOUBOR: PACKAGE: ARCHITEKTONICKE A STAVEBNÍ ŘEŠENÍ	DATUM DATE: 01.06.2018 MĚŘITKO: SCALE: 1:200	STUPĚN PŘE: PROJECT STATUS: DVZ KÓD DOKUMENTACE: CODE: D.1.01.1_SO01
OBSAH: CONTENT: POHLEDY	ČÍSLO VÝKRESU: DRAWING NUMBER: 1225_04_D.1.01.1_SO01_014_00	REVIZE: REVISION: