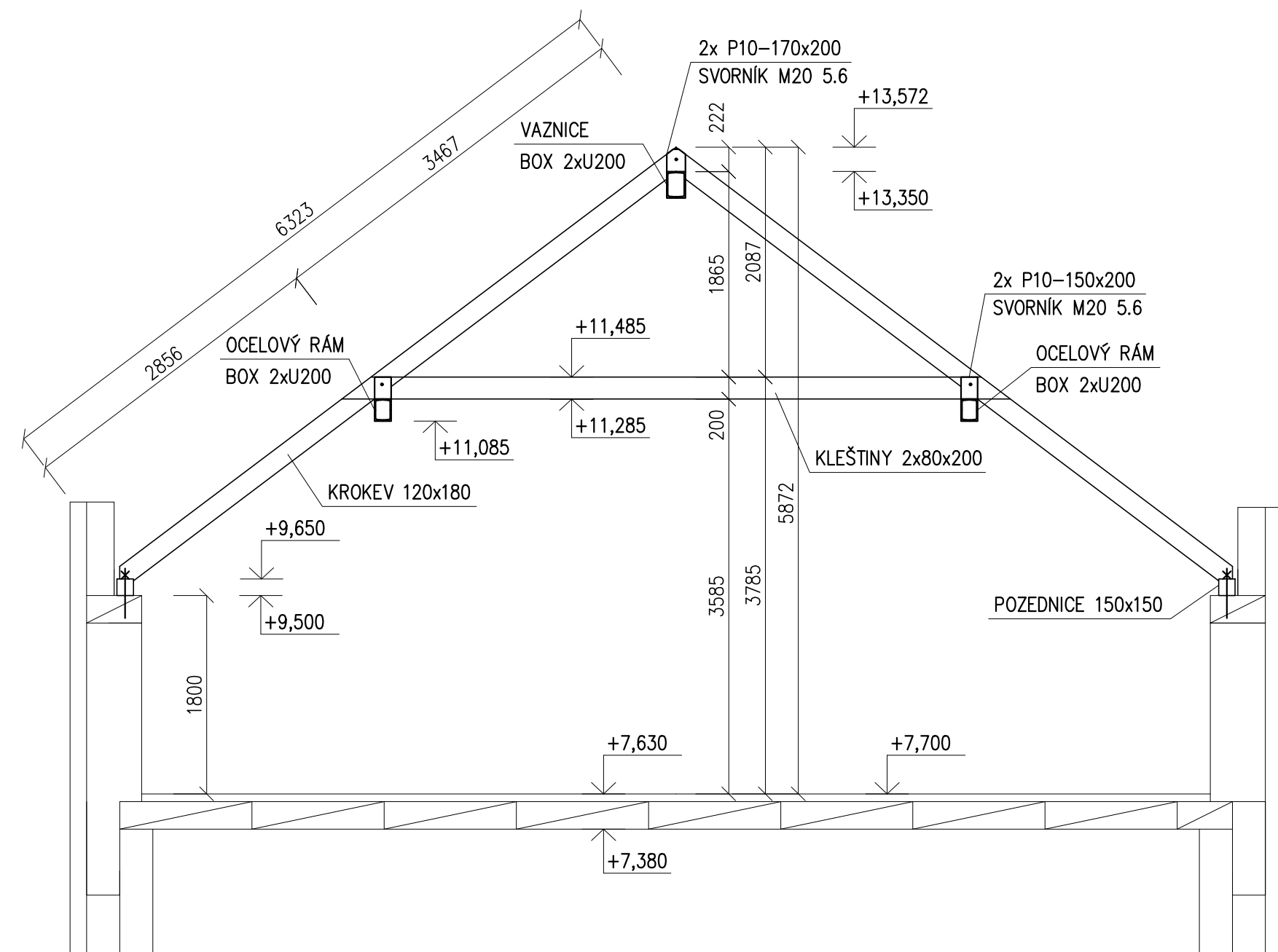
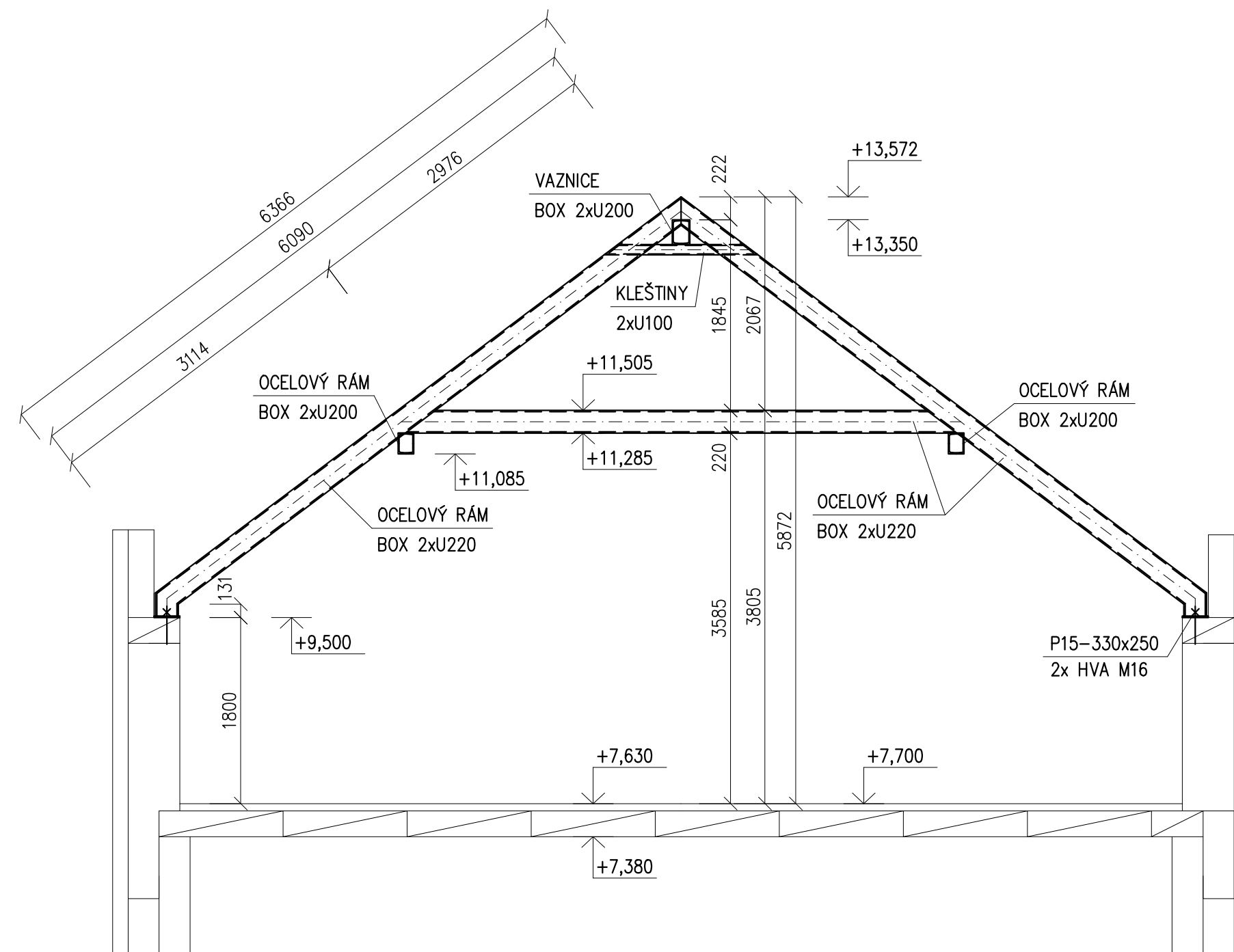


ŘEZ 1-1' M 1:50



ŘEZ 2-2' M 1:50



DŘEVO C24

– IMPREGNACE PROTI HNILOBĚ A DŘEVOKAZNÝM ŠKŮDCŮM

OCEL ŘADY S235


VÝROBNÍ SKUPINA OK "EXC2" DLE ČSN EN 1090

POVRCHOVÁ ÚPRAVA: – OTRÝSKAT NA STUPEŇ SA 2,5

– NÁTĚROVÝ SYSTÉM DLE STUPNĚ KOROZNÍ AGRESIVITY PROSTŘEDÍ C2 (NÍZKÁ)

POZNÁMKY:

- CELÁ OK JE SVAŘOVANÁ, MONTÁŽNÍ PŘÍPOJE JSOU SVAŘOVANÉ, SVARY NAVRHNOUT NA PLNOU ÚNOSNOST PŘIPOJOVANÝCH PRVKŮ
- NEDÍLNOU SOUČÁSTÍ PROJEKTU JE TECHNICKÁ ZPRÁVA A STATICKÝ VÝPOČET
- JAKÉKOLIV ODCHYLKY OD TOHOTO PROJEKTU JE TŘEBA KONZULTOVAT SE STATIKEM
- PŘED VÝROBOU OK A DK JE NUTNÉ DÉLKY PRVKŮ PŘÍZPUSOBIT DLE SKUTEČNOSTÍ NA STAVBĚ
- VZÁJEMNÉ SPOJE DŘEVĚNÝCH PRVKŮ DLE ZVYKLOSTI DODAVATELE DK (VRUTY, HŘEBÍKY, TESAŘSKÉ KOVÁNÍ, SVORNIKY, TESAŘSKÉ SPOJE)
- POZEDNICE MUSÍ BÝT KOTVENY ZÁVITOVOU TYČÍ M16 V OSOVÉ VZDÁLENOSTI MAX. 2,0 m
- OCELOVÉ PRVKY MUSÍ BÝT CHRÁNĚNY PROTI ÚČINKŮM POŽÁRU
- OCELOVÉ RÁMY JE NUTNÉ V DOBĚ VÝSTAVBY DOČASNĚ PODEPŘÍT
- OCELOVÉ RÁMY BUDOU KOTVENY DO VĚNCŮ DODATEČNĚ POMOCÍ CHEMICKÝCH KOTEV

HL. PROJEKTANT	ZODP. PROJEKTANT	VYPRACOVAL	KONTROLOVAL	 <b>HURYTA</b> s.r.o. STATIKA A PROJEKTOVÁNÍ STAVEB BRNO, STAŇKOVA 557/18a tel.: 541420711 e-mail: lhuryta@huryta.cz	
	ING. LOUDIL	ING. KONEČNÝ	ING. HURYTA		
MÍSTO STAVBY	NÁM. J.M.MARKŮ 12, 563 01 LANŠKROUN			DATUM	12/2016
INVESTOR	MĚSTO LANŠKROUN			FORMÁT	3 x A4
AKCE	REGIONÁLNÍ POLYTECHNICKÉ CENTRUM ZŠ Lanškroun, ul. Dobrovského 630			STUPEŇ	SP
	D.1.2 STAVEBNĚ KONSTRUKČNÍ ŘEŠENÍ			ZAK. Č.	H16253
VÝKRES	KROV – ŘEZY			MĚŘÍTKO	1:100
				Č. SOUPRAVY	Č. VÝKRESU
					07