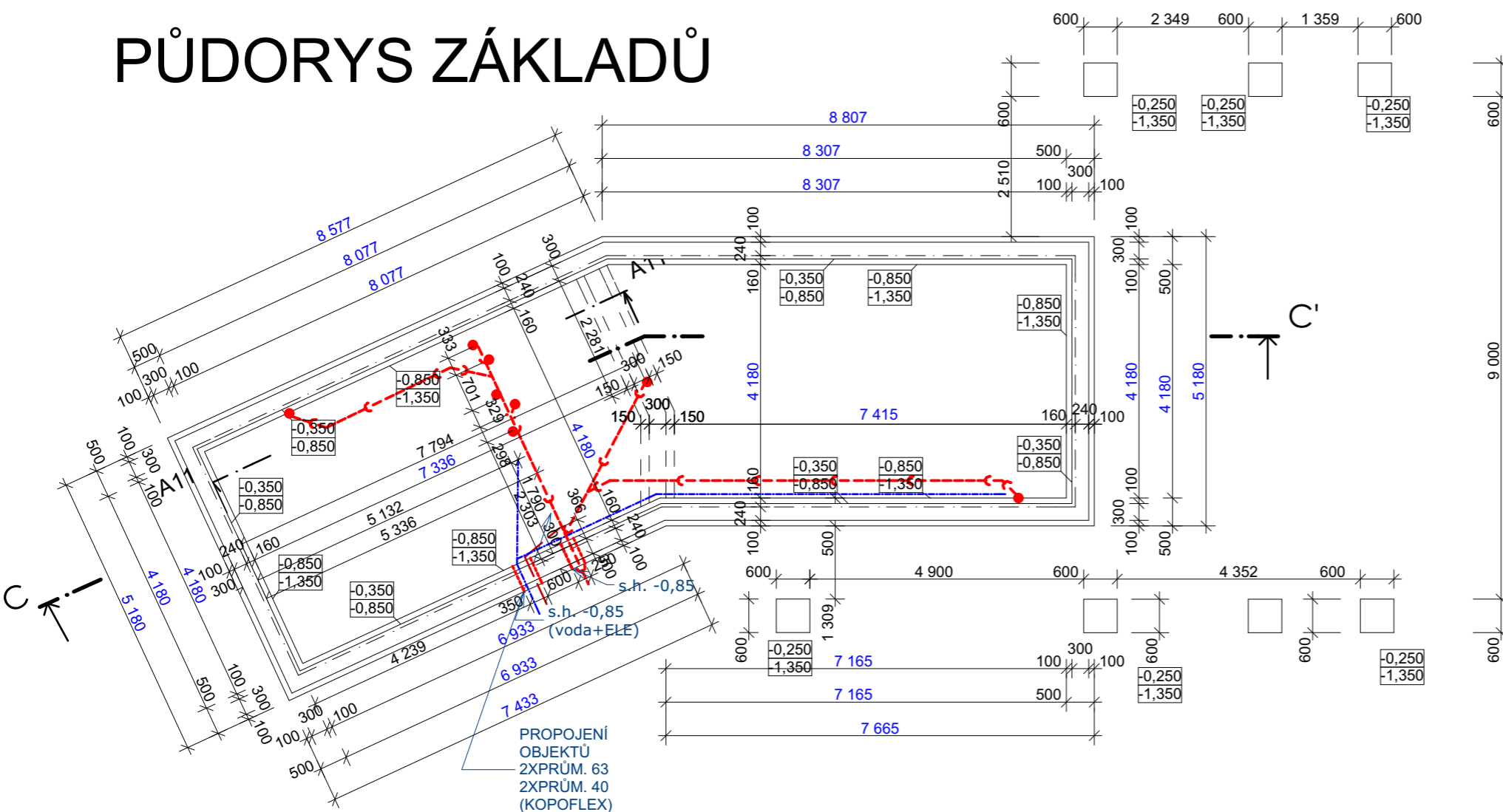
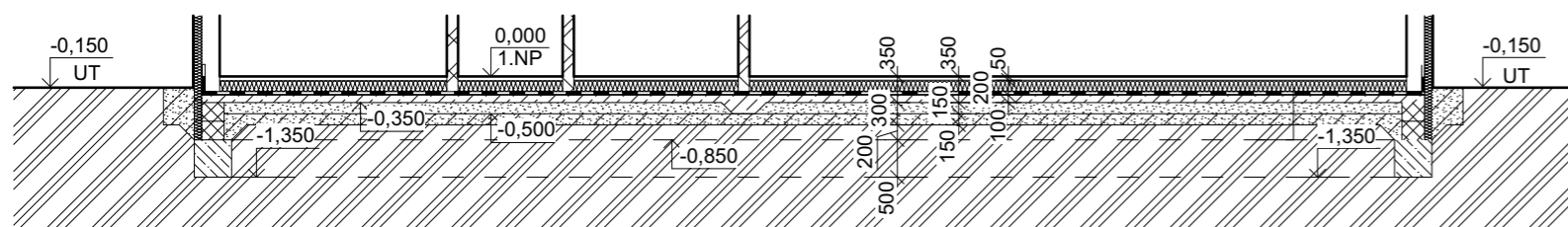



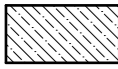
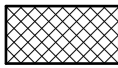
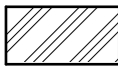
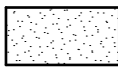

PŮDORYS ZÁKLADŮ



C - C'



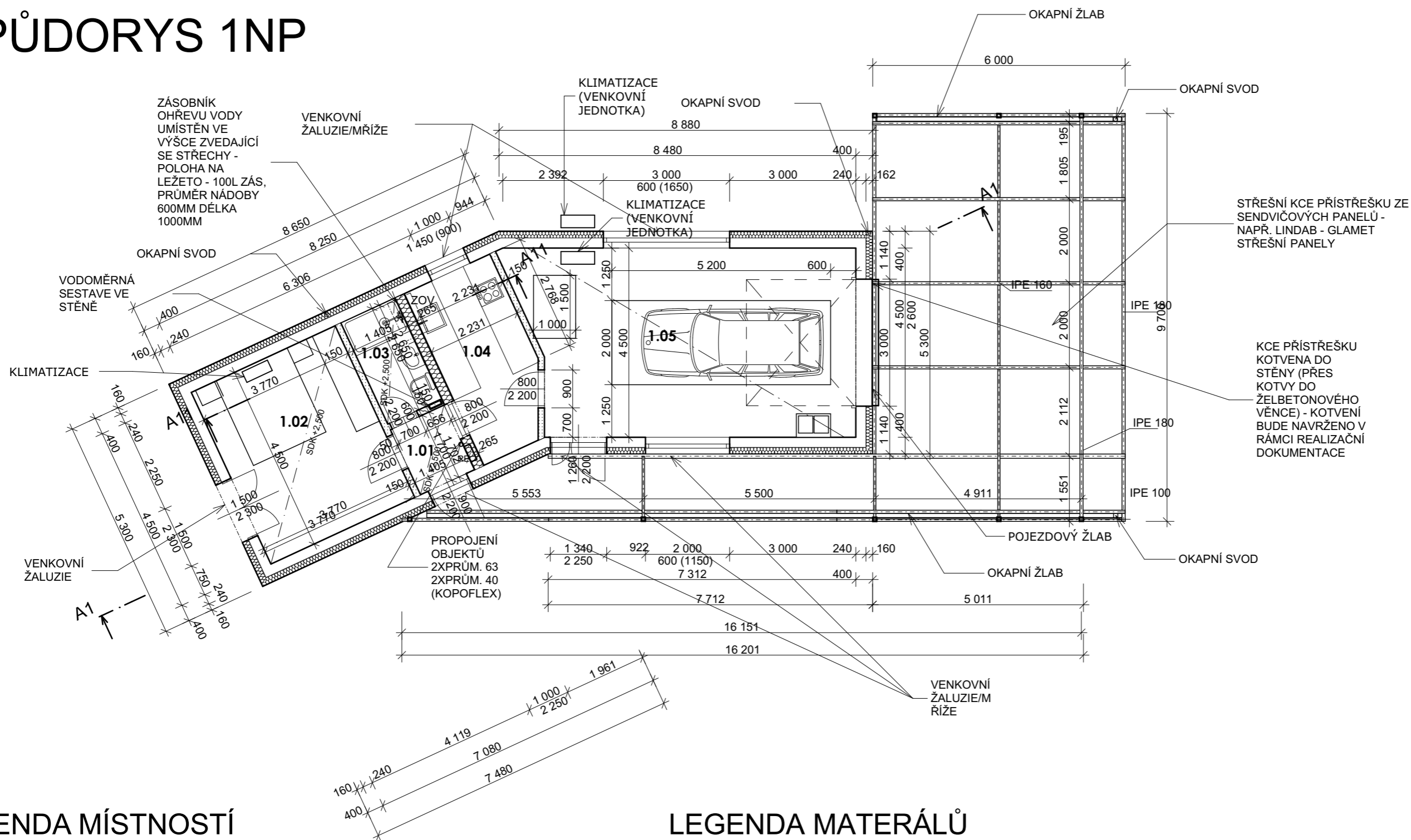
LEGENDA MATERIÁLŮ:

-  BETON C16/20, KARI SÍŤ Ø8, OKA 150x150 mm
-  BETON C16/20
-  BETONOVÁ TVÁRNICE ZTRACENÉHO BEDNĚNÍ TL. 300 mm, VYPLNĚNÁ BETONEM C16/20
VODOROVNÁ VÝZTUŽ 2RØ8 - po 250 mm, SVISLÁ VÝZTUŽ 2RØ8 - po 250 mm
-  PŮVODNÍ ZEMINA
-  HUTNĚNÝ STĚRK, FRAKCE 0-32
-  HUTNĚNÝ NÁSYPOU 200 mm

POZNÁMKA:

- 1 UVEDENÁ DOKUMENTACE JE ZPRACOVÁNA V ÚROVNĚ PRO SPOLEČNÝ ÚZEMNÍ SOUHLAS A SOUHLAS S PROVEDENÍM OHLÁŠENÉHO ZÁMĚRU
- 2 ZÁKLADY BYLY NAVRŽENY DLE PŘEDPOKLÁDANÝCH ZÁKLADOVÝCH POMĚRŮ - JÍLOVO PÍŠČITÁ ZEMINA
- 3 BETONÁŽ ZÁKLADOVÝCH PASŮ BUDE PROVEDENA PŘÍMO DO VÝKOPŮ, BETONÁŽ JE NUTNO PROVÉST CO NEJDŘÍVE PO DOKONČENÍ VÝKOPŮ, ABY NEDOŠLO K NEŽÁDOUCÍMU VYSCHNUTÍ ČI ZAVODNĚNÍ ZÁKLADOVÉ SPÁRY
- 4 VÝKOPY ZÁKLADOVÝCH PASŮ BUDOU ODVODNĚNY DO VYKOPANÉ JÍMKY, KDE BUDE VODA BĚHEM BETONÁŽE A BĚHEM DOBY POTŘEBNÉ K TUHNUTÍ A TVRDNUTÍ BETONU ODČERPÁVÁNA
- 5 MONILITICKÉ ZÁKLADOVÉ PASY PROVÉST Z BETONU C16/20, ŠÍŘKA ZÁKLADOVÝCH PASŮ 500 mm, VÝŠKA ZÁKLADOVÝCH PASŮ 500 mm
- 6 HORNÍ ČÁST ZÁKLADU JE TVOŘENA ZTRACENÝM BEDNĚNÍM Z BETONOVÝCH TVÁRNIC ŠÍŘKY 300 mm VE VODOROVNÉM SMĚRU V KAŽDÉ LOŽNÍ SPÁŘE PO CELÉM OBVODU VŠECH PASŮ VÝZTUŽ 2xRØ8 250, VE SVISLÉM SMĚRU 2xRØ8 300
- 7 NÁSPY HUTNIT PO 200 mm
- 8 PROSTUPY V ZÁKLADOVÝCH PASECH BUDOU PROVEDENY DLE POŽADAVKŮ JEDNOTLIVÝCH PROFESÍ
- 9 DOSYPANÁ ZEMINA BUDE HUTNĚNA PO VRSTVÁCH 200 mm A BUDE DOSYPÁVÁNA Z OBOU STRAN SOUČASNĚ

PŮDORYS 1NP

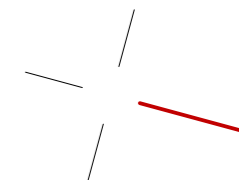


LEGENDA MÍSTNOSTÍ

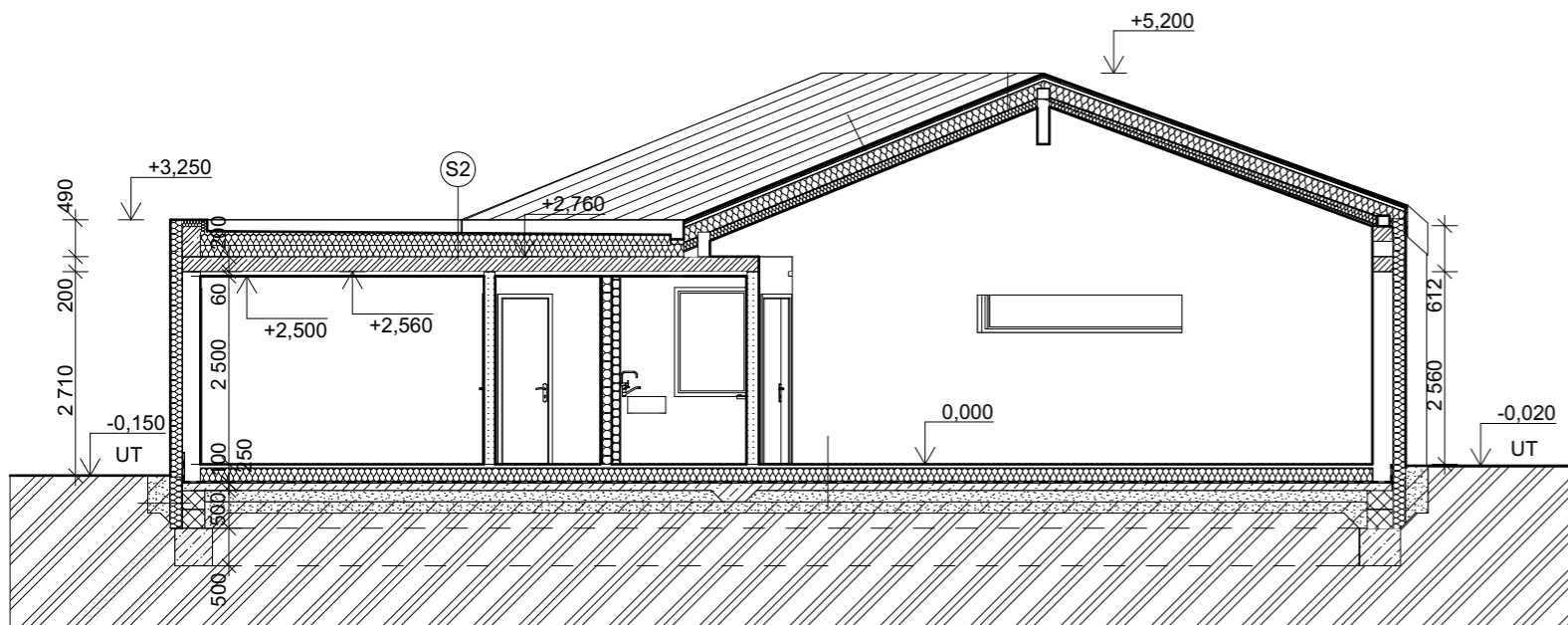
Č.	Název místnosti	[M2]	PODLAHA [navržený stav]	STĚNY [navržený stav]	STROP [navržený stav]
1.01	ZÁDVEŘÍ	2,52	DLAŽBA	ŠTUK	SDK PODHLED
1.02	LOŽNICE	17,18	DLAŽBA	ŠTUK	SDK PODHLED
1.03	KOUPELNA + WC	3,71	DLAŽBA	ŠTUK	SDK PODHLED
1.04	KUCHYŇ	9,58	DLAŽBA	ŠTUK	SDK PODHLED
1.05	GARÁŽ	35,36	DLAŽBA	ŠTUK	SDK PODHLED
		68,35 m²			

LEGENDA MATERIÁLŮ

- 
OBVODOVÁ STĚNA
 - TEPELNÁ IZOLACE EPS, TL. 165 mm
 - DESKA RIGISTABIL, TL. 12,5 mm
 - KVH HRANOL 120 x 60 + MINERÁLNÍ VATA, TL. 120 mm
 - PAROZÁBRANA
 - LATĚ 40 x 60 mm
 - DESKA RIGISTABIL, TL. 12,5 mm
- 
NOSNÁ ZATEPLENÁ STĚNA
 - DESKA RIGISTABIL, TL. 12,5 mm
 - MINERÁLNÍ VATA, TL. 180 mm
 - DESKA RIGISTABIL, TL. 12,5 mm
- 
VNITŘNÍ SDK PŘÍČKY TL. 100/150 MM - S JEDNODUCHÝM OPLÁŠTĚNÍM S VNITŘNÍ AKUSTICKOU IZOLACÍ ZE SKELNÉ VLNY



ŘEZ A-A'



LEGENDA SKLADEB

S1 - PODLAHA NA TERÉNU - TL. 250 mm

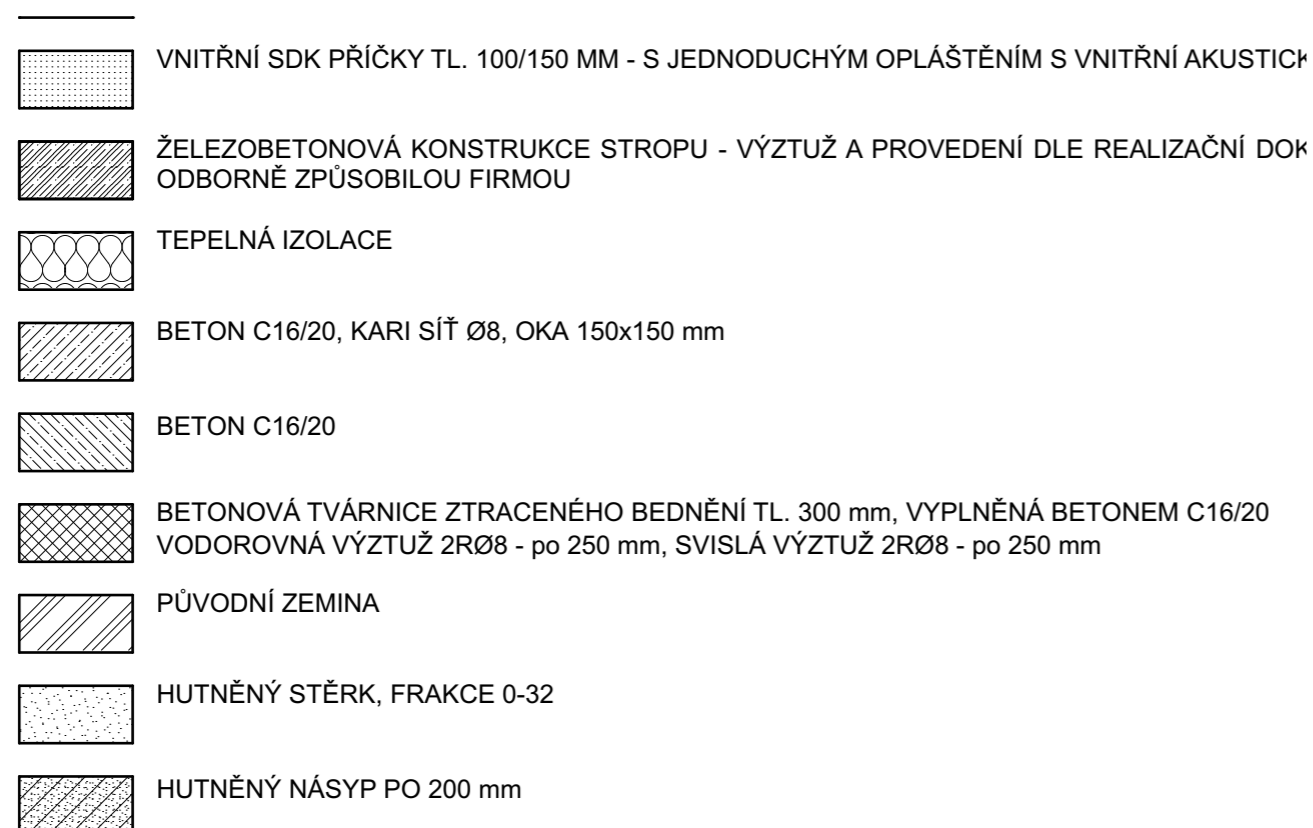
- KERAMICKÁ DLAŽBA
- ANHYDRITOVÁ SAMONIVELAČNÍ VRSTVA, + ELEKTRICKÉ ROHOŽE TL. 51MM
- PE FÓLIE tl. 0,2MM SPOJOVÁNA SYSTÉMOVÝMI LEPIČÍMI PÁSKAMI - TĚSNÝ SPOJ.
- POLYSTYREN EPS 150S, TL. 170MM
- SEPARAČNÍ PE FÓLIE
- HYDROIZOLACE - BITALBIT S, 3,5MM - V JEDNÉ VRSTVĚ
- ŽELBETONOVÁ PODKLADNÍ DESKA, TL. 100MM/
- ŠTĚRKOPÍSKOVÝ HUTNĚNÝ PODSYP, TL. 150MM
- ROSTLÝ TERÉN

S2 - PLOCHÁ STŘECHA FOLIOVÁ

- TPO FÓLIE
- GEOTEXILIE - SEPARAČNÍ VRSTVA
- TEPELNÁ IZOLACE Z EPS 150S - SPÁDOVÉ KLÍNY 100-190MM
- TEPELNÁ IZOLACE Z EPS 100S - TL.200
- PAROZÁBRANA - ASFALTOVÝ PÁS NATAVENÝ NA PODKLAD
- ASFALTOVÝ NÁTĚR
- ŽELEBTONOVÝ MONOLITICKÝ STROP
- SDK PODHLED NA ROŠTU Z CD PROFILŮ, TL.DESKY 12,5MM

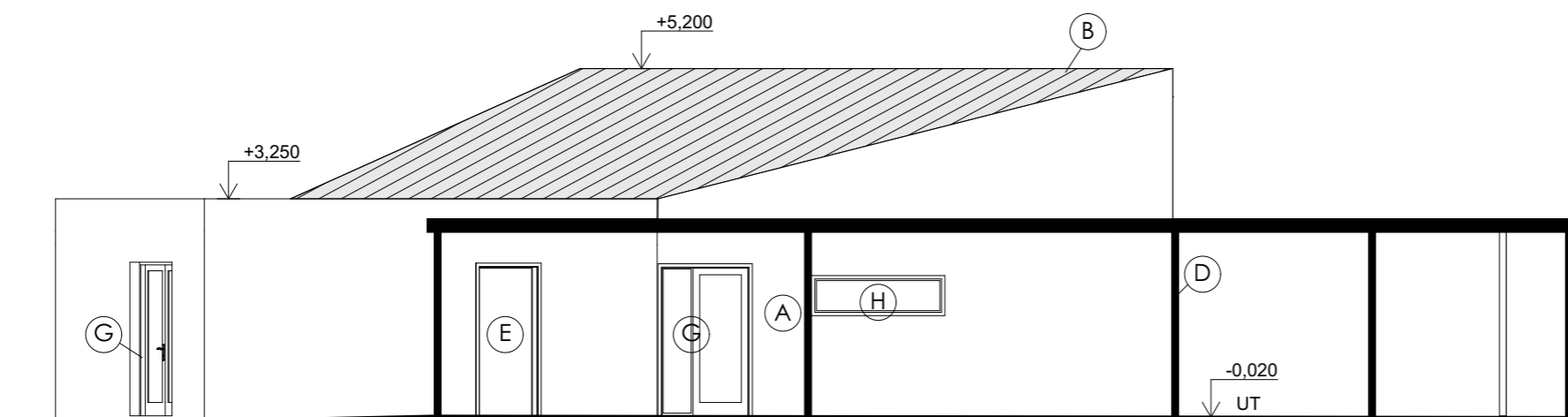
S3 - KONSTRUKCE ŠIKMÉ STŘECHY

- TiZn FALCOVANÁ KRYTINA
- OSB DESKY TL.16MM
- KONTRALATĚ - 60/40(VZDUCHOVÁ MEZERA
- POJISTNÁ DIFÚZNÍ FÓLIE - NAPŘ. JUTADACH 150
- NOSNÁ KCE KROVU + TEPELNÁ IZOLACE MEZI KROKVEMI 180MM - ISOVER UNIROL 180MM
- TEPELNÁ IZOLACE POD KROKVEMI ISOVER UNIROL - 100MM
- PAROZÁBRANA
- SDK PODHLED NA ROŠTU Z CD PROFILŮ, TL.DESKY 12,5MM

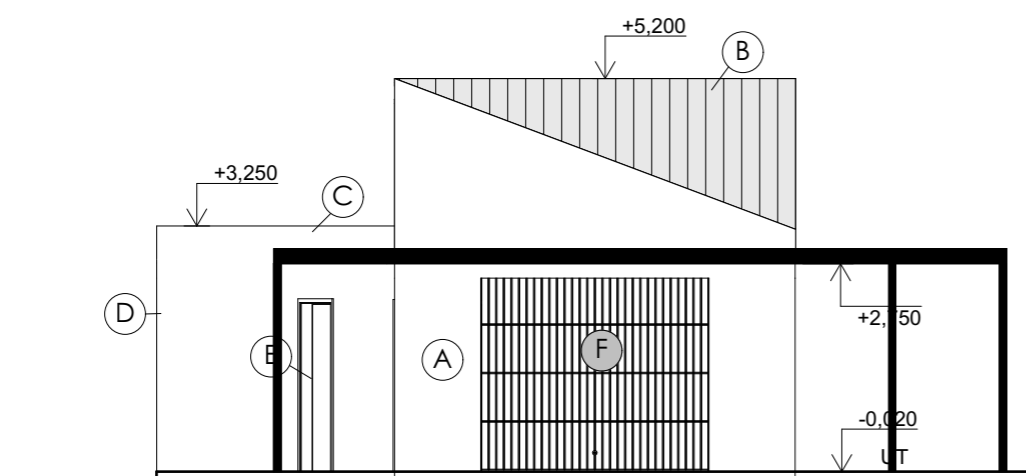


POHLEDY

POHLED SEVEROVÝCHODNÍ



POHLED SEVEROZÁPADNÍ

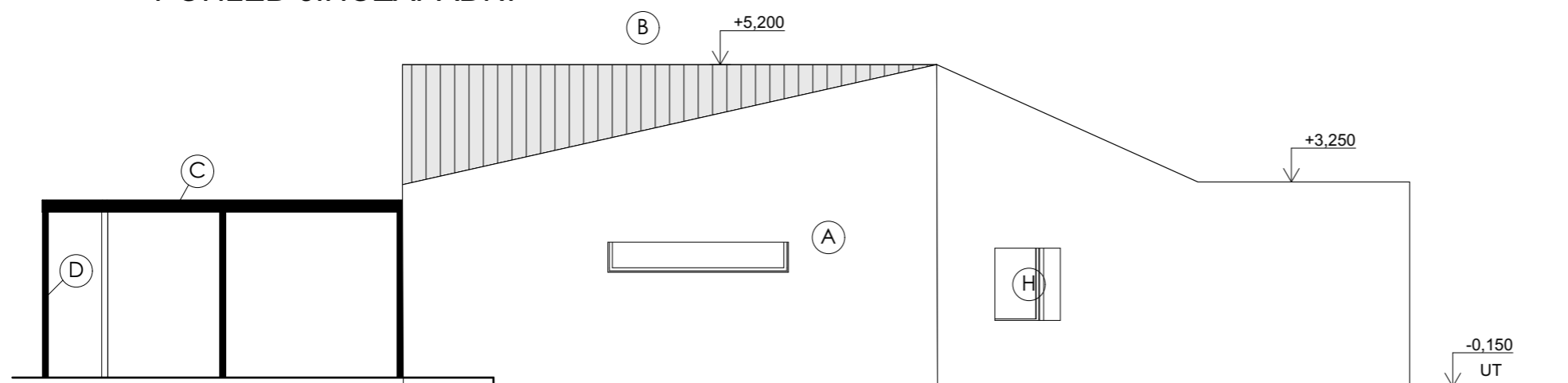


LEGENDA SYMBOLŮ

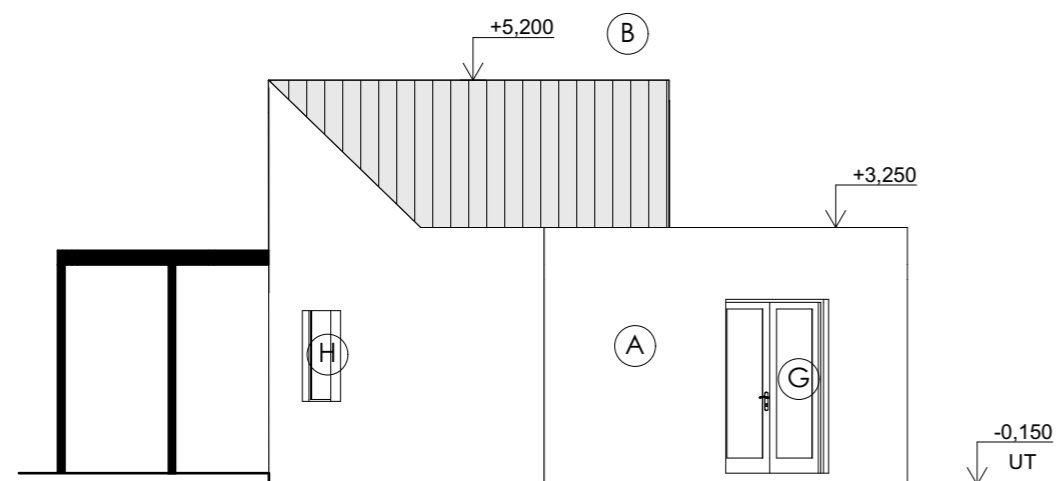
- (A) SILIKONOVÁ PROBARVENÁ OMÍTKA, BARVA ŠEDÁ
- (B) TITANZINKOVÁ STŘEŠNÍ KRYTINA
- (C) PŘÍSTŘEŠEK - OCELOVÝ - BARVA CIHLÁŘSKÁ ČERNÁ
- (D) JACKEL 100x100x8
- (E) PLASTOVÉ DVEŘE SE ZABUDOVANÝMI PŘEDOKENNÍMI ROLETAMI
- (F) SEKČNÍ GARÁŽOVÁ VRATA
- (G) PLASTOVÉ DVEŘE S BOČNÍM SVĚTLÍKEM A SE ZABUDOVANÝMI PŘEDOKENNÍMI ŽALUZIEMI, BARVA ANTRACIT
- (H) PLASTOVÉ OKENÍ VÝPLNĚ - BARVA ANTRACIT - SOUČÁSTÍ VENKOVNÍ PŘEDOKENÍ ŽALUZIE - SCHOVANÉ DO FASÁDY - BARVY ANTRACIT - NAPŘ. PROTAL(BEZPEČNOSTNÍ)

POHLEDY

POHLED JIHOZÁPADNÍ



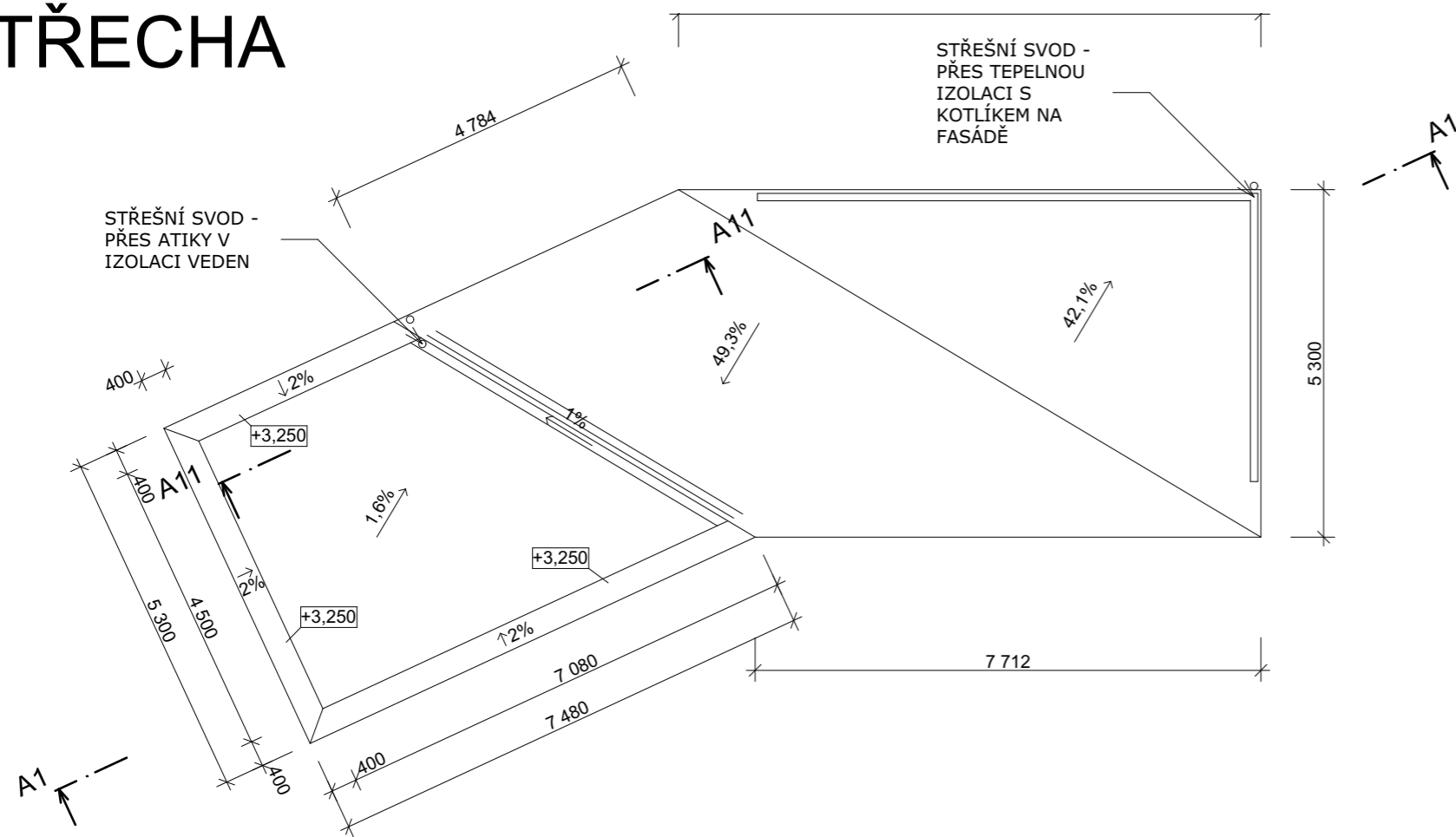
POHLED JIHOVÝCHODNÍ



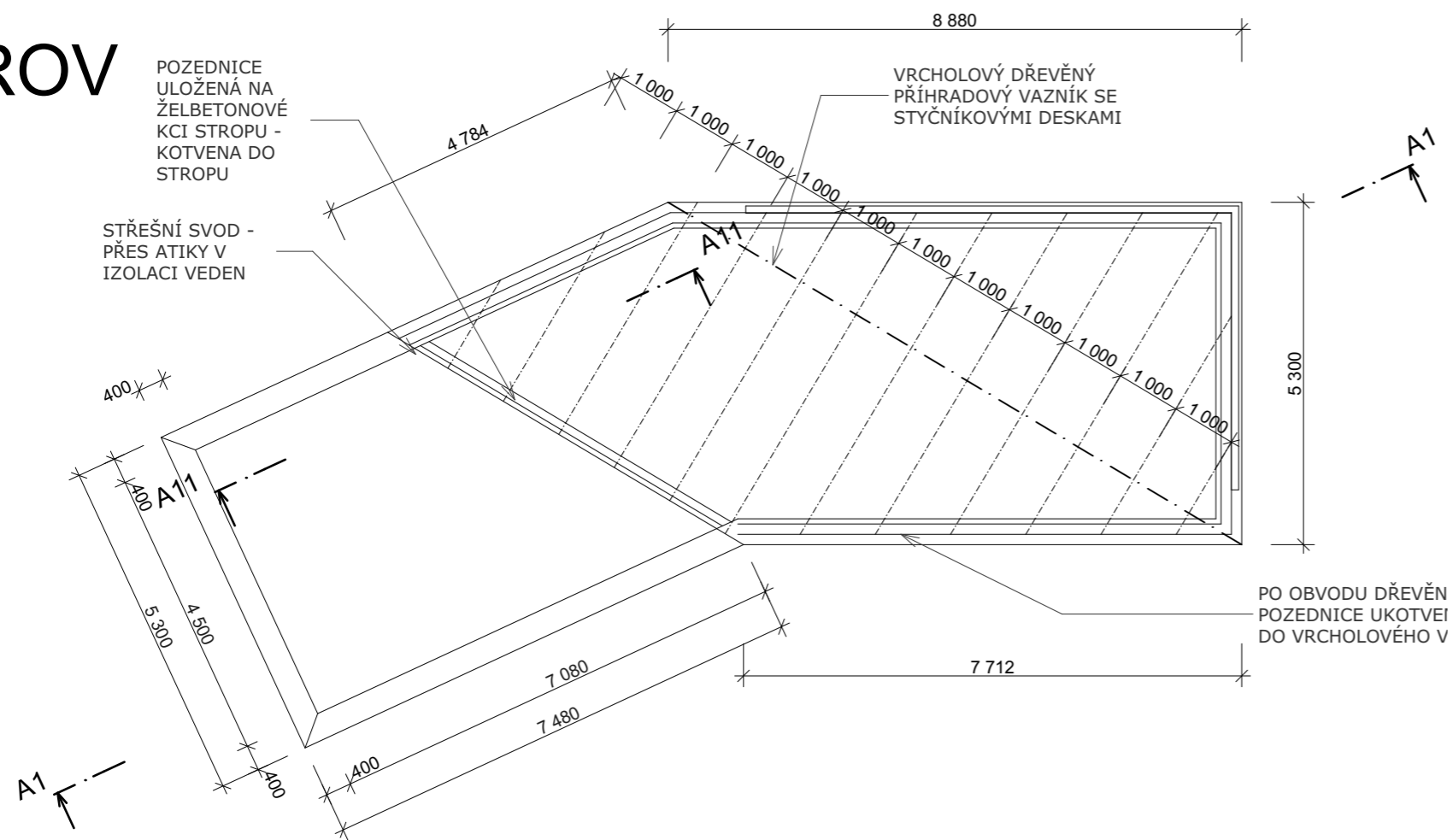
LEGENDA SYMBOLŮ

- (A) SILIKONOVÁ PROBARVENÁ OMÍTKA, BARVA ŠEDÁ
- (B) TITANZINKOVÁ STŘEŠNÍ KRYTINA
- (C) PŘÍSTŘEŠEK - OCELOVÝ - BARVA CIHLÁŘSKÁ ČERNÁ
- (D) JACKEL 100x100x8
- (E) PLASTOVÉ DVEŘE SE ZABUDOVANÝMI PŘEDOKENNÍMI ROLETAMI
- (F) SEKČNÍ GARÁŽOVÁ VRATA
- (G) PLASTOVÉ DVEŘE S BOČNÍM SVĚTLÍKEM A SE ZABUDOVANÝMI PŘEDOKENNÍMI ŽALUZIEMI, BARVA ANTRACIT
- (H) PLASTOVÉ OKENÍ VÝPLNĚ - BARVA ANTRACIT - SOUČÁSTÍ VENKOVNÍ PŘEDOKENÍ ŽALUZIE - SCHOVANÉ DO FASÁDY - BARVY ANTRACIT - NAPŘ. PROTAL(BEZPEČNOSTNÍ)

STŘECHA



KROV



POZNÁMKA:

_ PRO KONSTRUKCI KROVU BUDE ZPRACOVÁNA VÝROBNÍ DOKUMENTACE - PŘÍHRADOVÝ VAZNÍK SE STYČNÍKOVÝMI DESKAMI KOMBINOVANÝ S KLASICKÝM KROVEM - VODOROVNÉ ZTUŽENÍ BUDE ZAJIŠTĚNO V RÁMCI KROVU - NESMÍ BÝT VODOROVNÉ SÍLY PŘECHÁZEJÍCÍ DO SVISLÝCH OBVODOVÝCH KONSTRUKCÍ!!! _KCE KROVU BUDE ULOŽENA NA ZTUŽUJÍCÍ VĚNCE!!