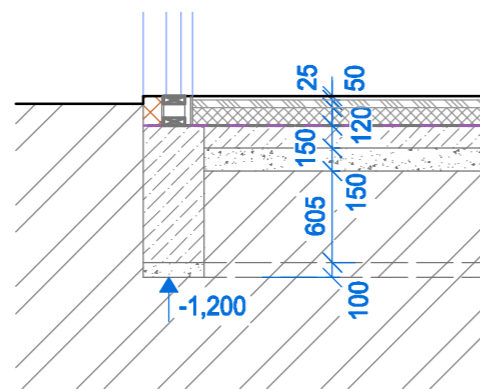


## ŘEZ A-A'



### LEGENDA

- PROSTÝ BETON B15
- OBVODOVÉ ZDIVO tl. 140 mm (325 mm)
- ŽELEZOBETONOVÉ KONSTRUKCE
- ZHUTNĚNÉ ŠTĚRKOPÍSKOVÉ PODLOŽÍ
- PŮVODNÍ ROSTLÁ ZEMINA
- HYDROIZOLACE  
proti zemní vlhkosti a tlakové vodě  
z dvojice modifikovaných asfaltových pásů

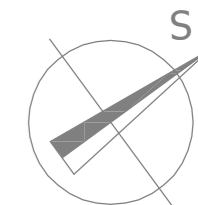
### LEGENDA

- HORNÍ ÚROVEŇ ZÁKLADOVÉHO PASU
- DOLNÍ ÚROVEŇ ZÁKLADOVÉHO PASU
- HORNÍ ÚROVEŇ ZÁKLADOVÉ DESKY
- SPODNÍ ÚROVEŇ ZÁKLADOVÉ DESKY

### POZNÁMKA

- ZAKLÁDÁNÍ NA ZÁKLADOVÝCH PASECH ZE ŽELEZOBETONU C16/20
- PODKLADNÍ VRSTVY POD ÚROVNÍ HYDROIZOLACE
  - PODKLADNÍ PROSTÝ BETON C16/20 S VYZTUŽENOU KARI SÍTÍ 6/100x100MM
  - HUTNĚNÁ VRSTVA ŠTĚRKOPÍSKU Edef >=45 MPa, tl.150mm
- IZOLACE PROTI ZEMNÍ VLNKOSTI JE ZAJIŠTĚNA VODOROVNOU HYDROIZOLACÍ Z DVOJICE MODIFIKOVANÝCH ASFALTOVÝCH PÁSŮ CELOPLOŠNĚ NATAVENÝCH NA PODKLADNÍ DESKU
- DNO ZÁKLADOVÉ SPÁRY MUSÍ BÝT NEJMĚNĚ 0,80 M POD ÚROVNÍ UPRAVENÉHO TERÉNU A 0,2 M POD ÚROVNÍ ROSTLÉHO TERÉNU! V PŘÍPADĚ ROZDÍLU MEZI PD A SKUTEČNOSTÍ IHNEDE VYROZUMTE

±0,000 = 178,00 m n. m.



VYPRACOVAL Bc. Jan Trensinger	ZODP. PROJEKTANT Ing. Antonín Michálek	Ing. Antonín Michálek Osvobození 581 691 44 Lednice	
MĚSTO : HODONÍN	OKRES : HODONÍN	DATUM : 12/2017	
INVESTOR: Šaradin Roman a Mikušová Zuzana, Erbenova 2865/28, 695 01 Hodonín		STUPEŇ : DOS	
AKCE:		FORMÁT : 2 x A4	
		MĚŘÍTKO : 1 : 50	
		VÝKRES Č.:	
OBJEKT:	<b>ZÁKLADY</b>	<b>D.1.2</b>	