

ZEMNÍ PŘECHOD PE/CU (HAVLE)
PE dn 32/CU 22

- STÁVAJÍCÍ OBJEKT HUP
- stávající piliř HUP
 - stávající uzávěr KK G 3/4" - HUP
 - navržený regulátor B6
 - navržený plynměř G 4 - rozteč 250 mm
 - navržený uzávěr KK G 1"

min. 250

koaxiální odkouření DN 80/125,
s vyústěním nad střechu

PK

spotřebičový uzávěr - KK G 1/2"
s protipožární armaturou FIREBAG

CU 22

v = 2,0 m

CU 22

CH CU 28

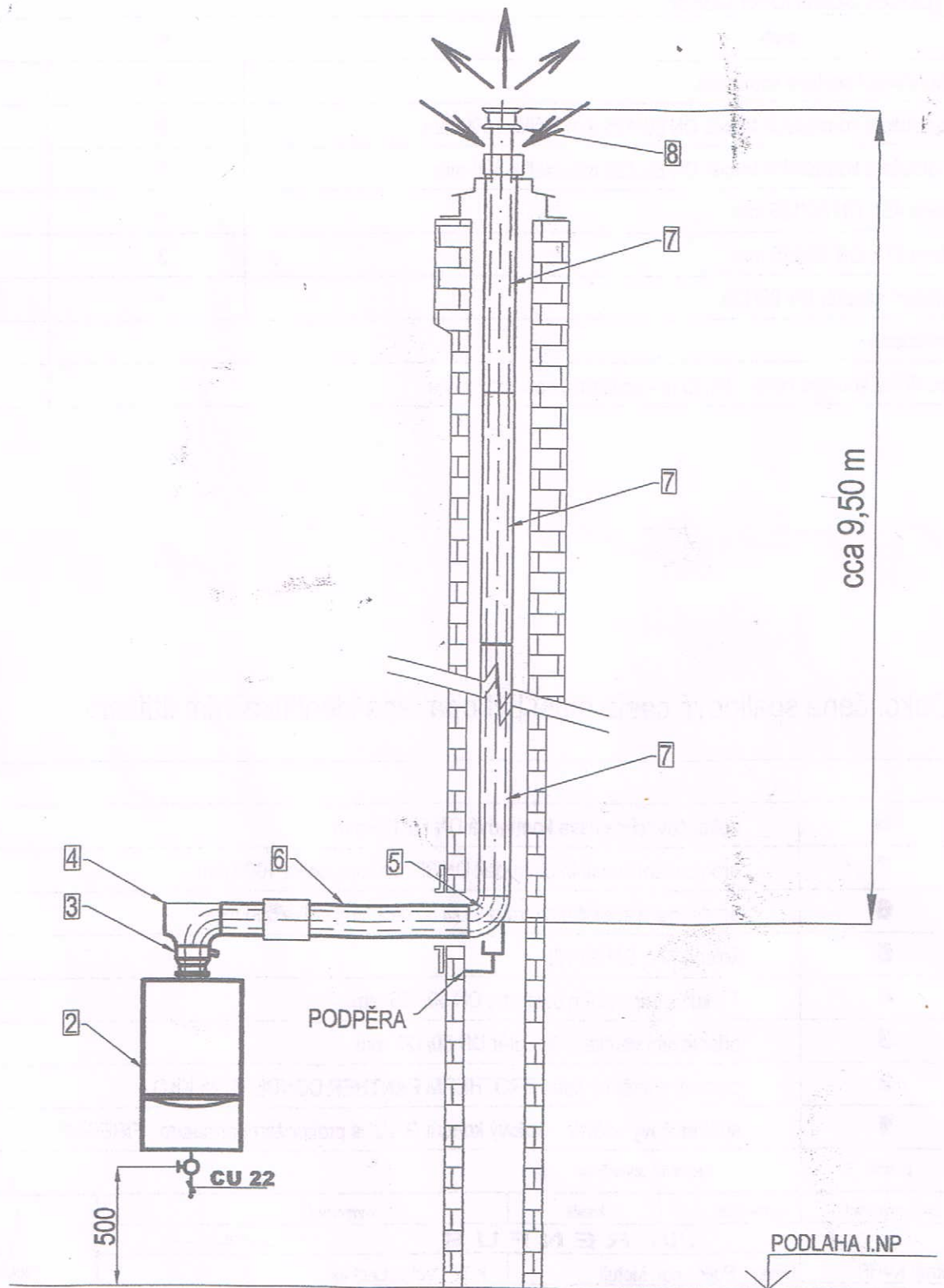
CU 22 iz.

1100

PE dn 32

8500

plot



Výpočet spalinové cesty:

popis	ks	délka L (m)
zakončovací sestava komínová	1	1,50
prodloužení koaxiálních trubek DN 80/125 mm, délka 1000 mm	9	9,00
prodloužení koaxiálních trubek DN 80/125 mm, délka 500 mm	2	1,00
koleno 45°, DN 80/125 mm	0	0,00
koleno 87°, DN 80/125 mm	3	4,50
vertikální adaptér DN 80/125	1	0,50
Celkem		16,50
Max. délka kouřové cesty - 25,00 m - spalinová cesta vyhovuje.		

Dokončená spalinová cesta musí být opatřena identifikačním štítkem.

8	zakončovací sestava komínová DN 80/125 mm
7	prodloužení koaxiálních trubek DN 80/125 mm, délka 1000 mm
6	prodloužení koaxiálních trubek DN 80/125 mm, délka 500 mm
5	koleno 87°, DN 80/125
4	T - kus s kontrolním otvorem, DN 80/125 mm
3	přípojovací vertikální adaptér DN 80/125 mm
2	plynový nástěnný kotel PROTHERM PANTHER CONDENS 25 KKO
1	spotřebičový uzávěr - kulový kohout G 1/2" s protipožární armaturou FIREBAG

