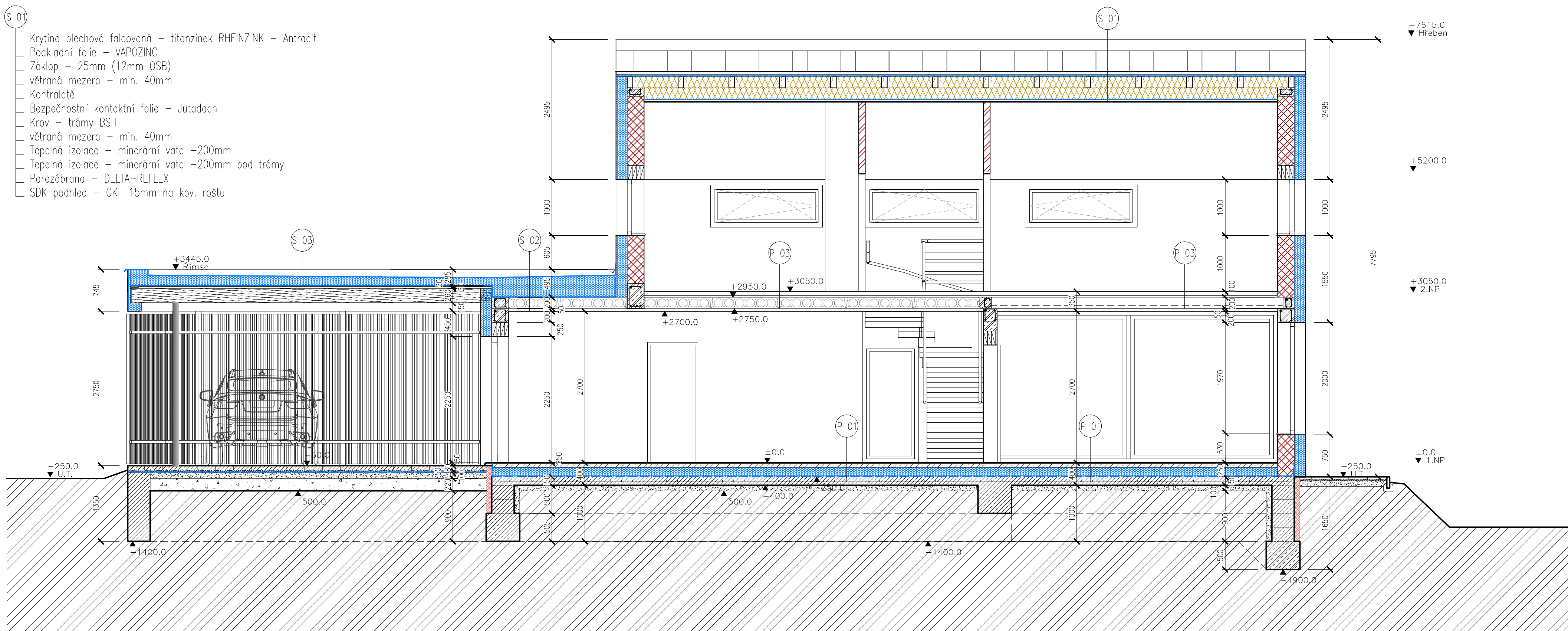


S 01

- Krytina plechová falcovaná – titanžinek RHEINZINK – Antracit
- Podkladní fólie – VAPOZINC
- Záklop – 25mm (12mm OSB)
- větraná mezera – min. 40mm
- Kontralatě
- Bezpečnostní kontaktní fólie – Juta-dach
- Krov – trámy BSH
- větraná mezera – min. 40mm
- Tepelná izolace – minerální vata –200mm
- Tepelná izolace – minerální vata –200mm pod trámy
- Parozábrana – DELTA-REFLEX
- SDK pohled – GKF 15mm na kov. roštu

+7615.0
▼ Hřeben

+5200.0

+3050.0
▼ 2.NP±0.0
▼ 1.NP

P 01

- Krytina – lepený vinyl – 5 mm
- Anhydrit – 60 mm
- Systémová deska UT – 30mm EPS
- Tep. izolace EPS 100 Z – 140 mm
- Hydroizolace SKLOELAST 2x – 15 mm
- Podkladní betonová deska se sítí \emptyset 8x150 mm – 150 mm
- Štěrkopískový podsyp – 100 mm

P 02

- Ker. dlažba do flexibilního lepidla – 15 mm
- Anhydrit – 50 mm
- Systémová deska UT – 30mm EPS
- Tep. izolace EPS 100 Z – 140 mm
- Hydroizolace SKLOELAST 2x – 15 mm
- Podkladní betonová deska se sítí \emptyset 8x150 mm – 150 mm
- Štěrkopískový podsyp – 100 mm

P 03

- Vinyl lepený 5 mm
- Beť. mazanina (litý beton, anhydrid) – 65 mm
- Systémová deska UT – 30 mm
- Strop ŽB – 200 mm
- Snížený pohled SDK – 50 mm

S 02

- Kačírek praný 16–32
- Geotextilie FILTEK 500
- Hydroizolace – DEKPLAN 77 (FATRAFOL 818)
- Geotextilie FILTEK 300
- Tepelná izolace spádová EPS 100 S tl. 300–400 mm
- Parozábrana – GLASTEK AL 40 M
- Penetrace
- ŽB – nosná konstrukce
- Snížený pohled SDK GKF/GKF-i na dvojitý kovový rošt

P 04

- Ker. dlažba do flexibilního lepidla – 15 mm
- Beť. mazanina (litý beton, anhydrid) – 55 mm
- Systémová deska UT – 30 mm
- Strop ŽB – 200 mm
- Snížený pohled SDK – 50 mm

LEGENDA HMOT

- OBVODOVÉ NOSNÉ ZDIVO BROUŠENÉ HELUZ 25 P-15
LEPIČÍ MALTA HELUZ
- PŘÍČKY BROUŠENÉ HELUZ 11,5, 14,5
LEPIČÍ MALTA HELUZ
- POROBETON YTONG
LEPIČÍ MALTA YTONG
- BETON ZÁKLADOVÝ (BETON C20/25) se sítí (ZÁKLADY + DESKA)
- ŽELEZOBETON (BETON C25/30) – věnce, průvlaky
- ŠTĚRKOPÍSKOVÝ PODSYP
- ZEMINA NASYPANÁ
- ZEMINA PŮVODNÍ
- TEPELNÁ IZOLACE – KAMENNÁ VLNA
- TEPELNÁ IZOLACE – EPS
- TEPELNÁ IZOLACE – XPS
- TEPELNÁ IZOLACE – PĚNOVÉ SKLO

BETON B30 (C25/30)
OCEL 10505 (R), KARI

Objednatel: Hynek Volovecký Rohenecká 94/21 Koloděje 19016 Praha 9	Zpracovatel: Ing. M. Kvasnička Račíněveská 2444c Praha 9, Újezd nad Lesy email: kvasnicka@cad-project.cz	Paré:
Místo stavby: parcela č. 256, 257, k.ú. Praha – Koloděje	Architekt: Ing. M. Kvasnička	
Název akce: Rodinný dům Praha - Koloděje	Vypracoval: Ing. M. Kvasnička	
	HIP: Ing. M. Kvasnička	
	Projekt č.: 032019	
	Datum: 01.2019	Stupeň: DSP
		Měřítko: 1:50
Příloha: ŘEZ B-B	Část: D.1.1	
	Číslo přílohy: 09	Změna: R.0