

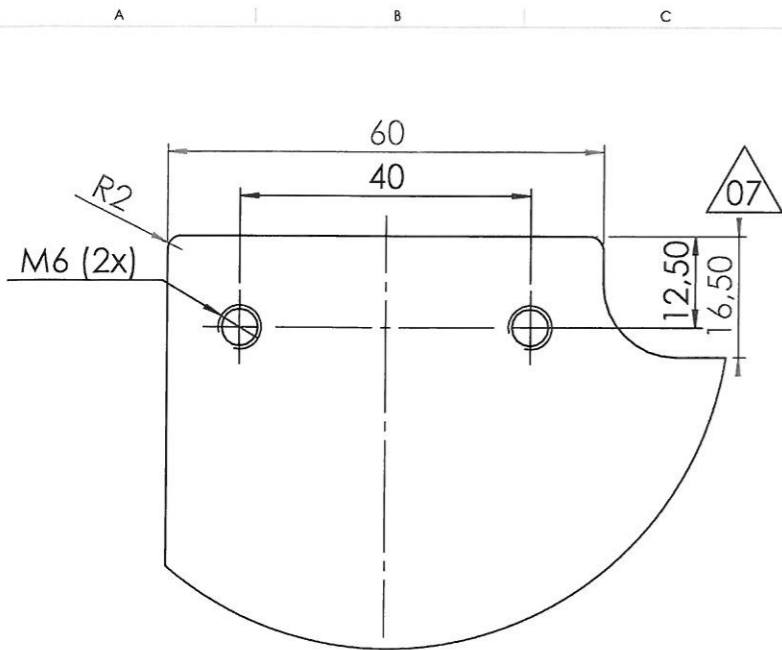
07	extra materiaal toegevoegd	06/11/13	KVa
06	gatenpatroon gewijzigd, gatenpatroon verschoven, materiaal toegevoegd	02/05/13	KVa
05	Oppervlaktebehandeling aangepast (ECO00338)	16-07-12	LDG
REV.		DATE	DRAWN

NOTE: Alle maten zijn eindmaten (na oppervlaktebehandeling)

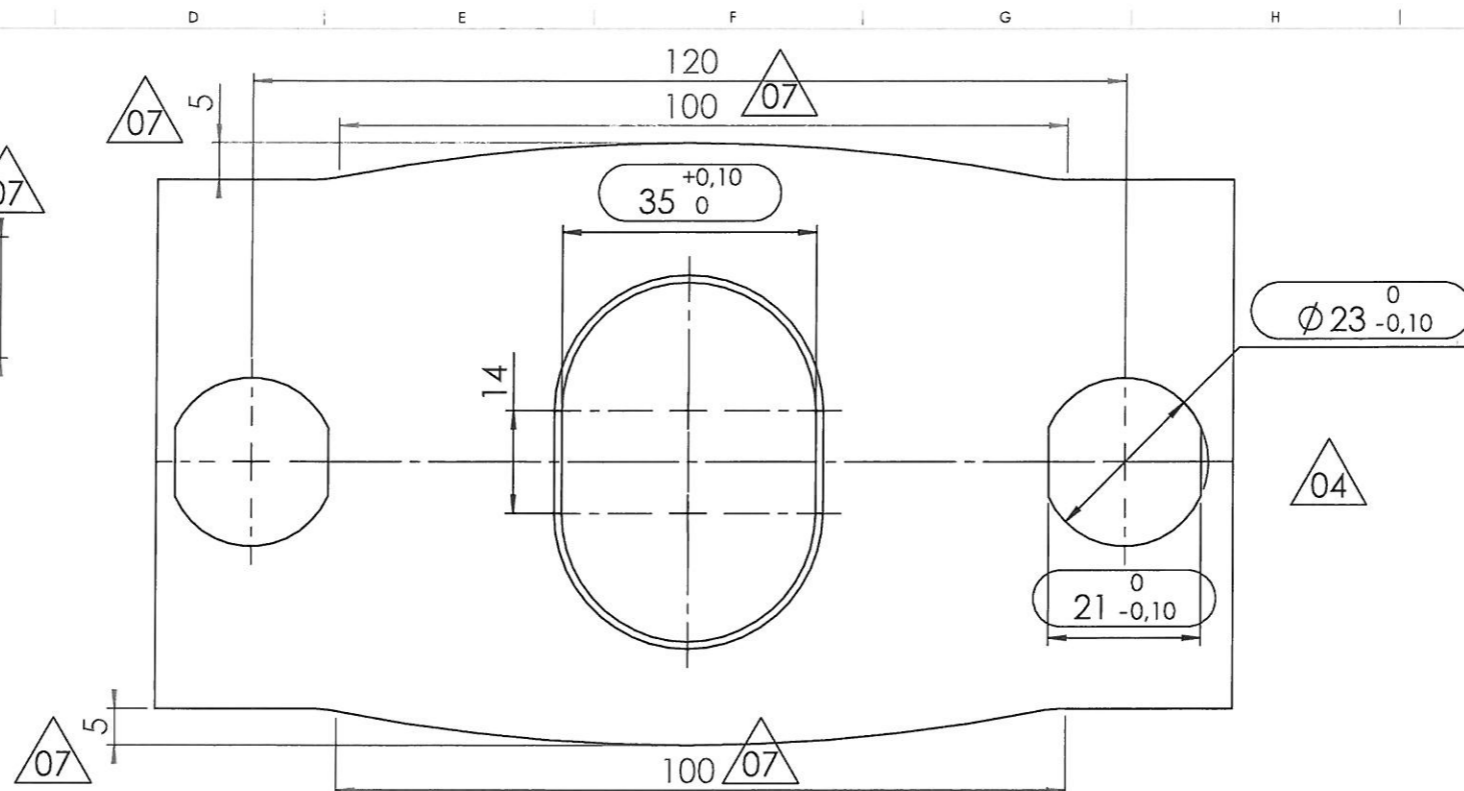
	Break sharp edges	Material: S235	Surface Treatment: Elektrolytisch verzinken 12µm + KTL 30µm	Tolerance (acc. EN 22768-1/-2) middelmatig
	Remove burrs			

	Name	Date	Surface Roughness: 3,2	Description: Basisplaat kering 3 karren
Designed:	KOD	31/01/2005		
Drawn:	KOD	02/06/2005		

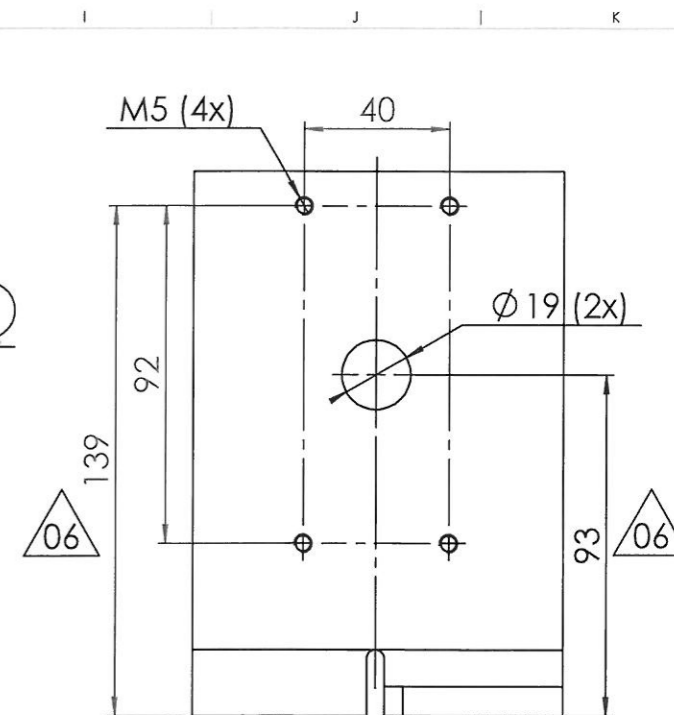
Unit: mm	B-number:	Status: RELEASE
Page: 1/4	Drawing Number: MK-031993	Rev. 07
Scale: A3 1:5		



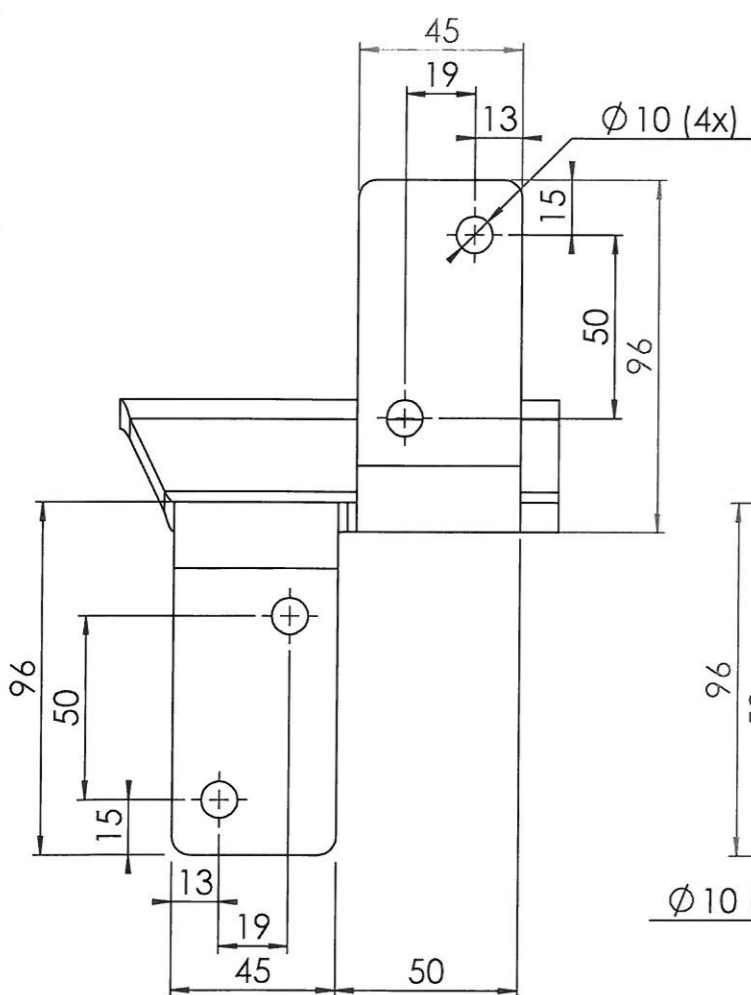
DETAIL A
SCALE 1 : 1
Měřitko



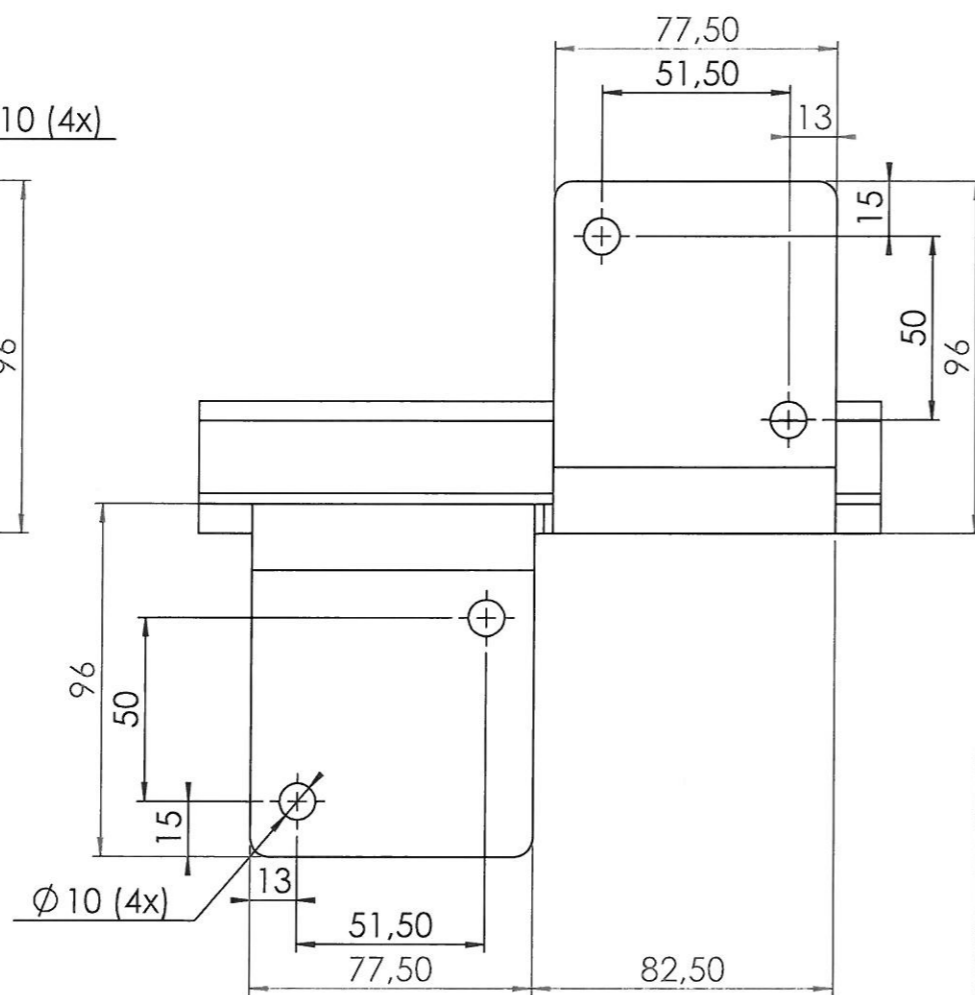
DETAIL B
SCALE 1 : 1



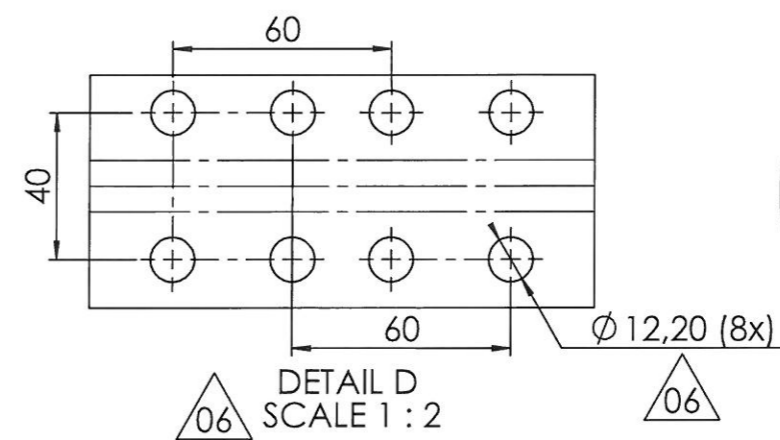
DETAIL C
SCALE 1 : 2



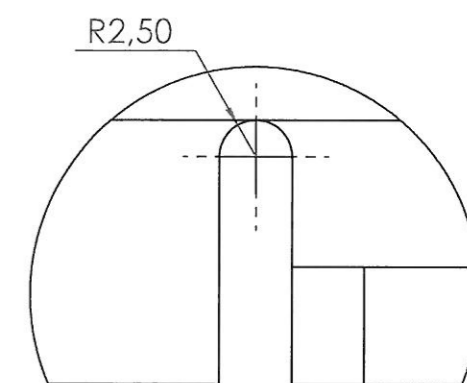
DETAIL E
SCALE 1 : 2



DETAIL F
SCALE 1 : 2



DETAIL D
SCALE 1 : 2



DETAIL I
SCALE 2 : 1

07	extra materiaal toegevoegd	06/11/13	KVa
06	gatenpatroon gewijzigd, gatenpatroon verschoven, materiaal toegevoegd	02/05/13	KVa
05	Oppervlaktebehandeling aangepast (ECO00338)	16-07-12	LDG
REV.		DATE	DRAWN

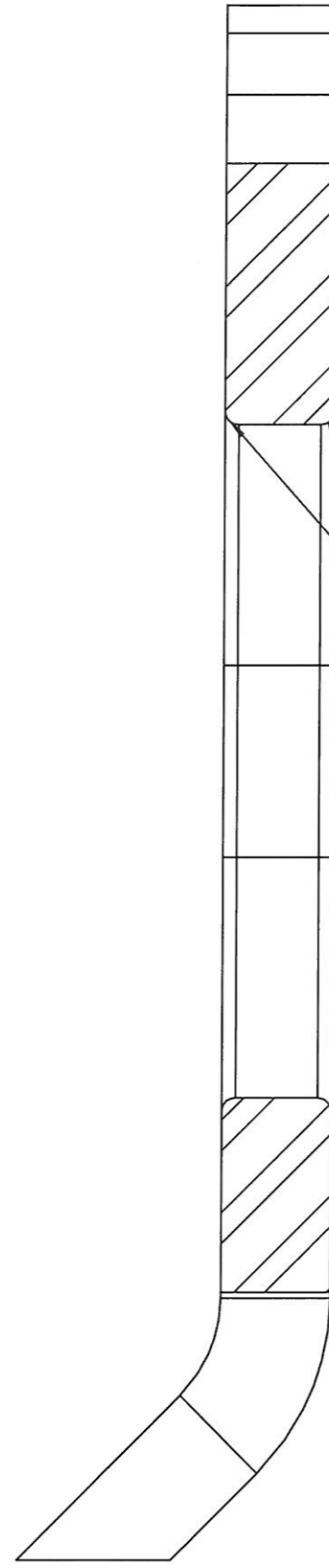
NOTE: Alle maten zijn eindmaten (na oppervlaktebehandeling)

	Break sharp edges	Material: S235	Surface Treatment: Elektrolytisch verzinken 12µm + KTL 30µm	Tolerance (acc. EN 22768-1/-2) middelmatig
	Remove burrs	Surface Roughness: 3,2	Description: Basisplaat kering 3 karren	

Name	Date	Surface Roughness:	Description:
Designed: KOD	31/01/2005	3,2	Basisplaat kering 3 karren
Drawn: KOD	02/06/2005		

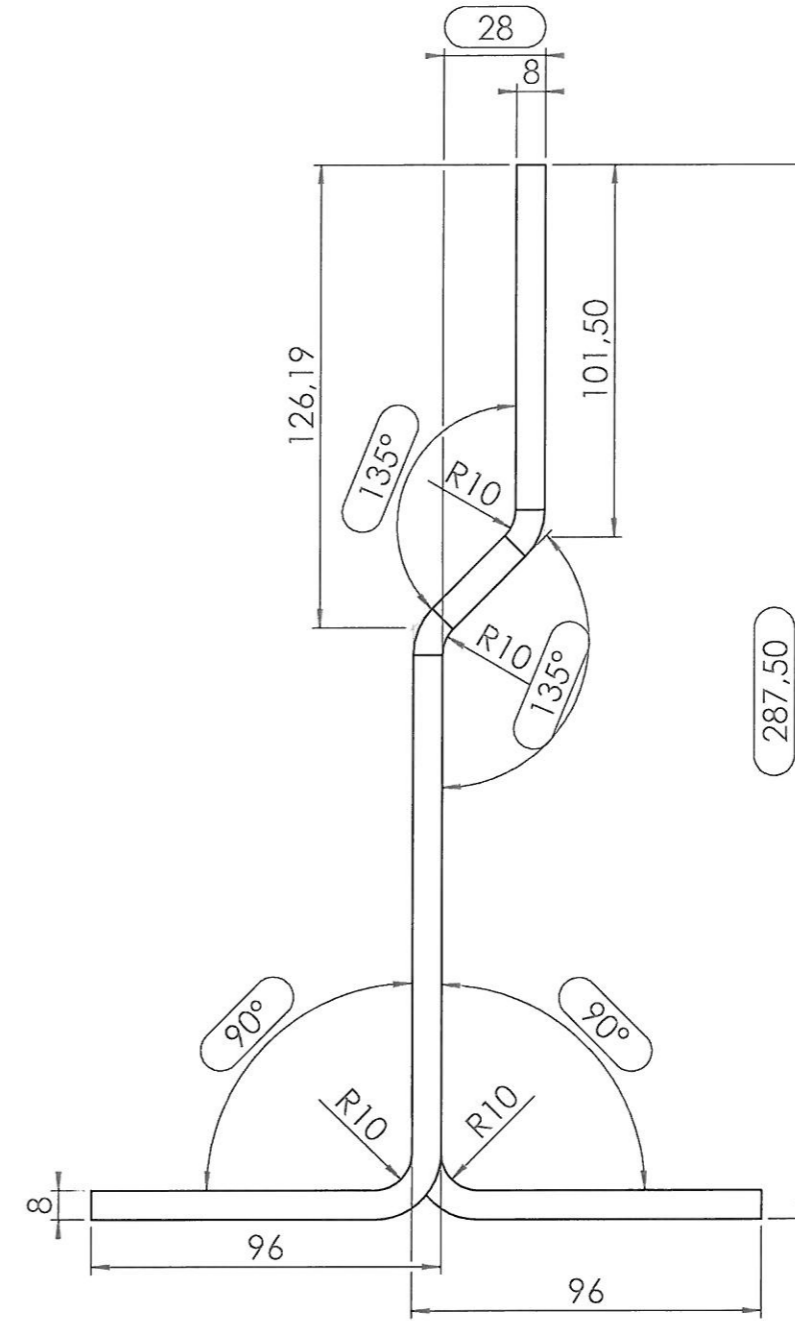
Unit: mm	B-number:	Status:
Page: 2/4		RELEASE
Scale: A3 1:5	Drawing Number: MK-031993	Rev. 07

This document contains proprietary data of Petersime N.V. No disclosure reproduction or use of any part thereof may be made without written permission. ID: MK-031993 Part rev.: 07 13/11/2013



SECTION G-G
SCALE 2 : 1

Hoeken breken!!
srazit hrany

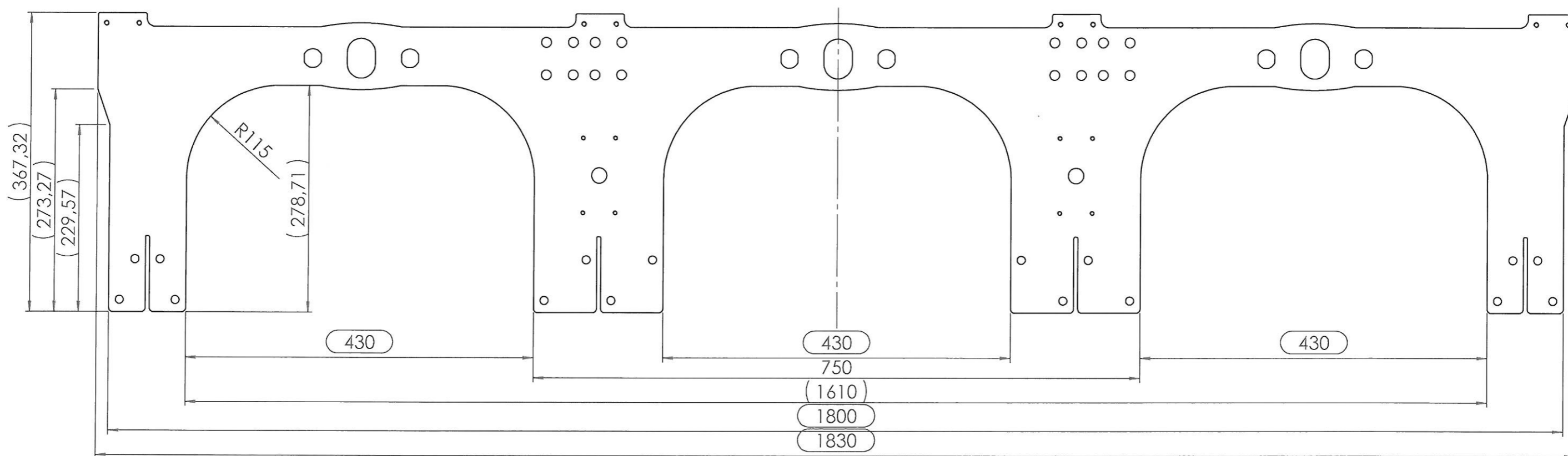


VIEW H
SCALE 1 : 2

07	extra materiaal toegevoegd	06/11/13	KVa
06	gatenpatroon gewijzigd, gatenpatroon verschoven, materiaal toegevoegd	02/05/13	KVa
05	Oppervlaktebehandeling aangepast (ECO00338)	16-07-12	LDG
REV.		DATE	DRAWN
NOTE: Alle maten zijn eindmaten (na oppervlaktebehandeling)			
	Break sharp edges Remove burrs	Material: S235	Surface Treatment: Elektrolytisch verzinken 12µm + KTL 30µm
		Tolerance (acc. EN 22768-1/-2) middelmatig	
	Name	Date	Surface Roughness: Description:
Designed	KOD	31/01/2005	3,2 Basisplaat kering 3 karren
Drawn	KOD	02/06/2005	
Unit: mm			B-number:
Page: 3/4			Status: RELEASE
A3 Scale: 1:5			Drawing Number: MK-031993
			Rev. 07

Ontvouwing:
Plooi maten zijn indicatief.
K-factor=0
Materiaaldikte: 8mm

Rozvin:
Rozměry pro ohyby jsou pouze orientační
K-faktor = 0
Tloušťka materiálu: 8 mm



07	extra materiaal toegevoegd	06/11/13	KVa
06	gatenpatroon gewijzigd, gatenpatroon verschoven, materiaal toegevoegd	02/05/13	KVa
05	Oppervlaktebehandeling aangepast (ECO00338)	16-07-12	LDG
REV.	Všechny rozměry jsou konečné rozměry (po povrchové úpravě)	DATE	DRAWN

NOTE: Alle maten zijn eindmaten (na oppervlaktebehandeling)

srazit ostré hrany odstranit otřeby	Break sharp edges Remove burrs	Material: S235 ocel S235	Surface Treatment: Elektrolytisch verzinken 12µm + KTL 30µm elektrolytické pozinkování 12µm + KTL 30 µm	Tolerance (acc. EN 22768-1/-2) middelmatig
Name	Date	Surface Roughness:	Description:	

Designed KOD 31/01/2005 **3,2 Drsnost** Basisplaat kering 3 karren
Drawn KOD 02/06/2005

jednotky Unit: mm

Page: 4/4

A3 Scale:
1:5

B-number:

Status:

RELEASE

Drawing Number:

MK-031993

Rev.

07