

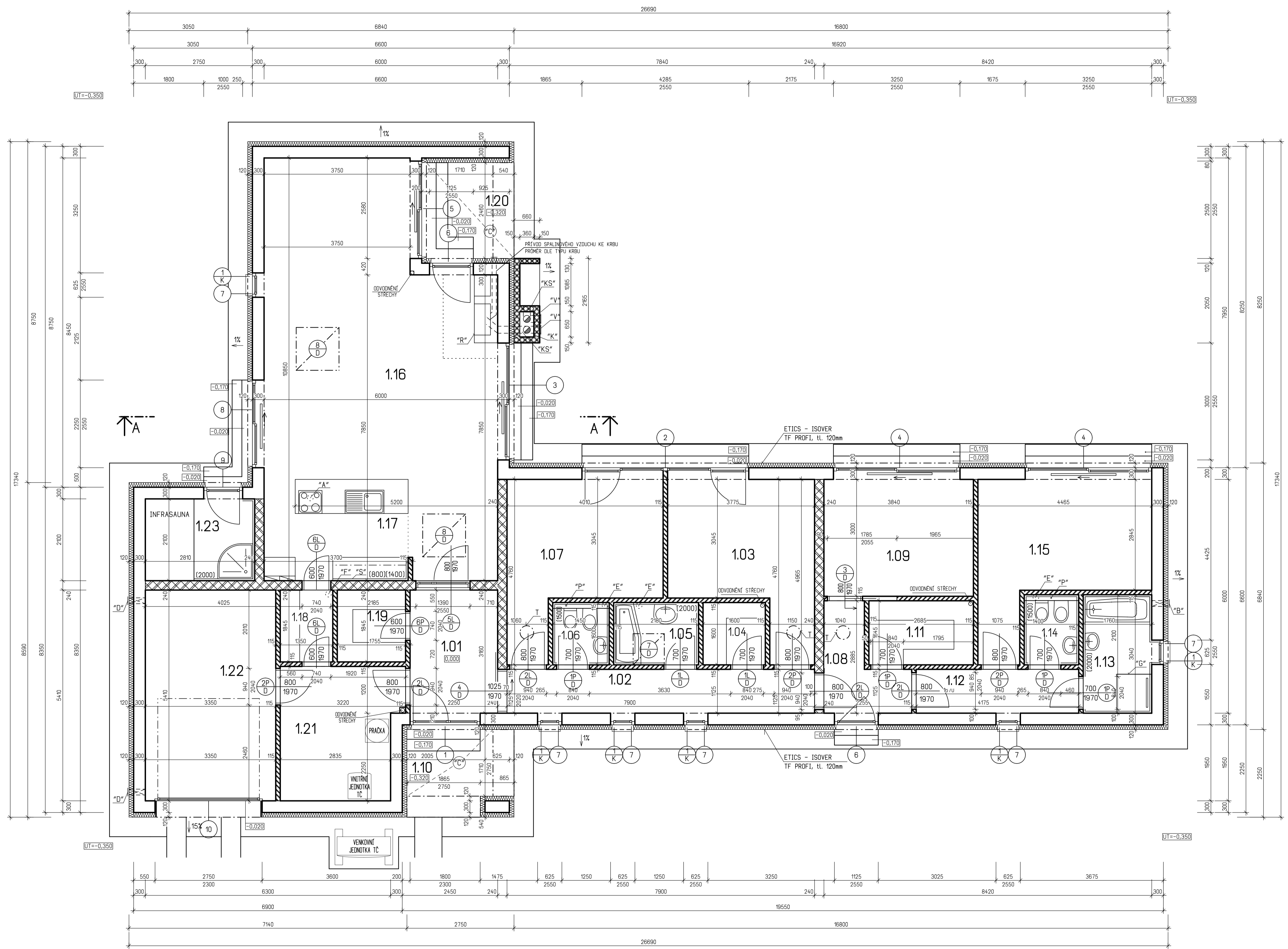
LEGENDA MÍSTNOSTÍ

Č.M.	MÍSTNOSTI	M ²	PODLAHA		STĚNY	STROPY	POZNÁMKA
			OZN.	POPIS			
1.01	ZÁDVEŘÍ	7.11	P1	KERAMICKÁ DLÁŽBA	VÁP. OM. ŠTUKOVÁ WEBER DUR ŠTUK IN	VÁP. OM. ŠTUKOVÁ WEBER DUR ŠTUK IN	KER. SOKL.
1.02	CHODBA	8.89	P3	LAMINÁTOVÁ PLOV.	VÁP. OM. ŠTUKOVÁ WEBER DUR ŠTUK IN	VÁP. OM. ŠTUKOVÁ WEBER DUR ŠTUK IN	DŘEVĚNÁ LÍŠTA
1.03	POKOJ	13.47	P3	LAMINÁTOVÁ PLOV.	VÁP. OM. ŠTUKOVÁ WEBER DUR ŠTUK IN	VÁP. OM. ŠTUKOVÁ WEBER DUR ŠTUK IN	DŘEVĚNÁ LÍŠTA
1.04	ŠATNA	2.56	P3	LAMINÁTOVÁ PLOV.	VÁP. OM. ŠTUKOVÁ WEBER DUR ŠTUK IN	VÁP. OM. ŠTUKOVÁ WEBER DUR ŠTUK IN	DŘEVĚNÁ LÍŠTA
1.05	KOUPELNA	3.49	P2	KERAMICKÁ DLÁŽBA	VÁP. OM. ŠTUK. WEBER DUR ŠTUK KERAM. OKLAD	VÁP. OM. ŠTUKOVÁ WEBER DUR ŠTUK IN	v.a.+200mm
1.06	WC	2.32	P2	KERAMICKÁ DLÁŽBA	VÁP. OM. ŠTUK. WEBER DUR ŠTUK KERAM. OKLAD	VÁP. OM. ŠTUKOVÁ WEBER DUR ŠTUK IN	v.a.+150mm
1.07	POKOJ	14.03	P3	LAMINÁTOVÁ PLOV.	VÁP. OM. ŠTUKOVÁ WEBER DUR ŠTUK IN	VÁP. OM. ŠTUKOVÁ WEBER DUR ŠTUK IN	DŘEVĚNÁ LÍŠTA
1.08	PŘEDSÍŇ	4.37	P3	LAMINÁTOVÁ PLOV.	VÁP. OM. ŠTUKOVÁ WEBER DUR ŠTUK IN	VÁP. OM. ŠTUKOVÁ WEBER DUR ŠTUK IN	DŘEVĚNÁ LÍŠTA
1.09	POKOJ	11.52	P3	LAMINÁTOVÁ PLOV.	VÁP. OM. ŠTUKOVÁ WEBER DUR ŠTUK IN	VÁP. OM. ŠTUKOVÁ WEBER DUR ŠTUK IN	DŘEVĚNÁ LÍŠTA
1.10	ZÁVĚTRÍ	4.70		ZÁMKOVÁ DLÁŽBA			
1.11	ŠATNA	4.42	P3	LAMINÁTOVÁ PLOV.	VÁP. OM. ŠTUKOVÁ WEBER DUR ŠTUK IN	VÁP. OM. ŠTUKOVÁ WEBER DUR ŠTUK IN	DŘEVĚNÁ LÍŠTA
1.12	CHODBA	4.70	P3	LAMINÁTOVÁ PLOV.	VÁP. OM. ŠTUKOVÁ WEBER DUR ŠTUK IN	VÁP. OM. ŠTUKOVÁ WEBER DUR ŠTUK IN	DŘEVĚNÁ LÍŠTA
1.13	KOUPELNA	5.35	P2	KERAMICKÁ DLÁŽBA	VÁP. OM. ŠTUK. WEBER DUR ŠTUK KERAM. OKLAD	VÁP. OM. ŠTUKOVÁ WEBER DUR ŠTUK IN	v.a.+200mm
1.14	WC	2.52	P2	KERAMICKÁ DLÁŽBA	VÁP. OM. ŠTUK. WEBER DUR ŠTUK KERAM. OKLAD	VÁP. OM. ŠTUKOVÁ WEBER DUR ŠTUK IN	v.a.+150mm
1.15	LOŽNICE	14.76	P3	LAMINÁTOVÁ PLOV.	VÁP. OM. ŠTUKOVÁ WEBER DUR ŠTUK IN	VÁP. OM. ŠTUKOVÁ WEBER DUR ŠTUK IN	DŘEVĚNÁ LÍŠTA
1.16	OBÝVACÍ POKOJ A JÍDELNA	48.66	P3	LAMINÁTOVÁ PLOV.	VÁP. OM. ŠTUKOVÁ WEBER DUR ŠTUK IN	VÁP. OM. ŠTUKOVÁ WEBER DUR ŠTUK IN	DŘEVĚNÁ LÍŠTA
1.17	KUCHYNĚ	9.62	P3	LAMINÁTOVÁ PLOV.	VÁP. OM. ŠTUK. WEBER DUR ŠTUK KERAM. OKLAD	VÁP. OM. ŠTUKOVÁ WEBER DUR ŠTUK IN	v.a.+od 800 do 1400mm
1.18	SPÍŽ	2.49	P1	KERAMICKÁ DLÁŽBA	VÁP. OM. ŠTUKOVÁ WEBER DUR ŠTUK IN	VÁP. OM. ŠTUKOVÁ WEBER DUR ŠTUK IN	KER. SOKL.
1.19	ŠATNA	3.24	P1	KERAMICKÁ DLÁŽBA	VÁP. OM. ŠTUKOVÁ WEBER DUR ŠTUK IN	VÁP. OM. ŠTUKOVÁ WEBER DUR ŠTUK IN	KER. SOKL.
1.20	KRYTÁ TERASA	5.54		ZÁMKOVÁ DLÁŽBA			
1.21	TECHNICKÁ MÍSTNOST	10.24	P1	KERAMICKÁ DLÁŽBA	VÁP. OM. ŠTUKOVÁ WEBER DUR ŠTUK IN	VÁP. OM. ŠTUKOVÁ WEBER DUR ŠTUK IN	KER. SOKL.
1.22	GARAŽ	18.12	P14	EPOXIDOVÝ NÁTĚR	VÁP. OM. ŠTUKOVÁ WEBER DUR ŠTUK IN	VÁP. OM. ŠTUKOVÁ WEBER DUR ŠTUK IN	KER. SOKL.
1.23	SKLAD	5.90	P2	KERAMICKÁ DLÁŽBA	VÁP. OM. ŠTUK. WEBER DUR ŠTUK KERAM. OKLAD	VÁP. OM. ŠTUKOVÁ WEBER DUR ŠTUK IN	v.a.+200mm

PLOCHA MÍSTNOSTÍ CELKEM: 208.02

POZNÁMKA

- LEGENDA MATERIÁLŮ VIZ VÝKR. č. D.1.12-04
- SKLADBY PODLAH JSOU V TECHNICKÉ ZPRÁVĚ.
- PŘI BETONÁŽI STROPŮ OZNAČIT MÍSTA PRŮCHODU POTRUBÍ - VŠECHNY STAVEBNÍ ÚPRAVY VIZ PROFESE
- "A" VĚTRACÍ PRŮCHOD Ø150MM PRO ODVĚTRÁNÍ DIGESTORĚ, VEDENO SKRZ STŘEŠNÍ ROVINU
- "B" OTVOR Ø150MM PRO ODVĚTRÁNÍ WC, OSAZENO AXIÁLNÍM VENTILÁTOREM A KRYTO MRÍZKOU
- "C" STROP ZATEPLEN ZESPODU TEPELNOU IZOLACÍ ISOVER TF PROFÍ, TL. 120mm
- "D" DVOJICE OTVORŮ 2x150x150mm, S.H. +0,15 A +2,55, OSAZENO MRÍZKOU
- "E" OTVOR Ø150MM PRO ODVĚTRÁNÍ KOUPELNY, OSAZEN AXIÁLNÍM VENTILÁTOREM, VEDEN SKRZ STŘEŠNÍ ROVINU
- "F" OTVOR Ø150MM PRO ODVĚTRÁNÍ SPÍŽE, VEDEN SKRZ STŘEŠNÍ ROVINU
- "G" - STĚNA Z GRAFOSKLA tl. 10mm VÝŠKY 2,1m, OD FIRMY JAP spol.s.r.o., PREROV
- "K" KOMÍNOVÉ DVOUPRŮDUCHOVÉ TĚLESO SCHIEDEL ABSOLUT ABS 1818, 360x650 MM
- "P" INSTALAČNÍ PRÍZDÍVKA, VÝŠKA 1,500mm
- "R" - KRBOVÁ VLOŽKA ROMOTOP S CENTRÁLNÍM PŘÍVODEM VZDUCHU, PŘÍVOD EXTERNÍHO VZDUCHU PRO HOŘENÍ JE ŘEŠEN TRUBKOU UMÍSTĚNOU POD ZÁKLADNÍ DESKOU CEMEX ELEGHOUSE
- "S" - KERAMICKÉ OKLADY V PROSTORU KUCHYŇSKÉ LÍNKY MOHOU BÝT NAHRÁZENY CELOSKLENĚNÝM OKLADEM Z GRAFOSKLA TL: 6mm OD FIRMY J.A.P. spol. s.r.o. PREROV
- "T" - SVĚTLŮVOD VELUX TCF 014, PRŮMĚR TUBUSU 350 MM
- "V" KOMÍNOVÁ DÍRKA VYBRACÍHO OTVORU
- "KS" PŘIPOJENÍ SPOTŘEBICE KE KOMÍNU
- PRVNÍ RADU CÍHEL DOMU VYZDÍT Z POROTHERM 30S Profi, NA ZÁKLADNÍ MALTU POROTHERM AM SE ZATEPLENÍM ISOVER PERIMETR TL. 120mm
- CELÝ OBJEKT ZATEPLEN ZATEPLOVACÍM SYSTÉMEM VE SKLADBE WEBER S TEPELNOU IZOLACÍ ISOVER TF PROFÍ TL. 120mm
- PROJEKTOVÁ DOKUMENTACE V TOMTO STUPNI VYHOVENÍ NEBSAHUJE TECHNICKÉ ŘEŠENÍ TERAS, ZPEVNĚNÝCH PLOCH, TERENNÍCH ÚPRAV A PRVKŮ DROBNÉ ARCHITEKTURY.
- PŘED KRBEM V MÍST. č. 1.15 JE VYZNAČENA NEHŮRĚLÁVÁ ÚPRAVA PODLAHY /KERAMIKA KÁMEN/ V TOMTO ROZSAHU : PŘED OHNĚMŠTĚNÍM MIN. 800 mm, PŘESAHY PO STRANÁCH MIN. 400 MM
- V MÍSTĚ PŘEDPOKLÁDANÉHO KRBOVÉHO TĚLES A VE SKLADBE PODLAHY NAHRADIT TEPELNOU IZOLACÍ BETONEM CEMEX COMPACTON EKO C 12/15
- V PŘÍPADĚ OSAZENÍ TEPELZDUSNĚHO KRBU JE TREBA PŘED REALIZACÍ KONZULTOVAT JEHO UMÍSTĚNÍ S DODAVATELEM KRBU
- KONSTRUKCI KRBU ŘEŠIT S DODAVATELEM KRBOVÉHO SYSTÉMU
- KRBOVÁ VLOŽKA BUDE POUŽITA S VNĚJŠÍM PŘÍVODEM VZDUCHU
- PŘI MONTÁŽI KOMÍNA NUTNO POSTUPOVAT DLE MONTÁŽNÍHO NÁVODU VÝROBCE SYSTÉMU. VÝŠKU A ÚHEL PŘIPOJENÍ KOUŘOVODU DO SPOUCHU KOMÍNA PROVĚST DLE TYPU POUŽITÉHO SPOTŘEBICE.
- ZPEVNĚNÉ PLOCHY JSOU NAVRŽENY Z DLÁŽBY BEST, a.s.
- PŘI PROVEDENÍ REKUPERAČE NEBUDDU ZHOTOVĚNY ŽÁDNÉ VĚTRACÍ OTVORY. KUCHYŇ, MÍSTNOST 1.12, BUDE OSAZENA CÍRKULAČNÍ DIGESTORÍ
- V PŘÍPADĚ POUŽITÍ PLYNOVÉ VARIČKOVÉ DESKY NUTNO REALIZOVAT PŘÍVOD SPALINOVÉHO VZDUCHU
- DVĚRNÍ KRÍDLA BUDDU BEZPOLODRÁŽKOVĚ OSAZENY V BEZBLOČKOVÝCH ŽÁRUBNÍCH JAP AKTIVE
- STAVEBNÍ PŘÍPRAVENOST PRO KRB ŘEŠIT S DODAVATELEM KRBU
- STAVEBNÍ PŘÍPRAVENOST PŘI POUŽITÍ PODLAHOVÉHO TOPENÍ ŘEŠIT DLE P.D. ŌSTŘEDNÍ VYTÁPĚNÍ
- KOLMĚ NÁPOJENÍ - STÝK POUZDRA A PRÍČKY - BUDE POMOCÍ PLOCHÝCH KOTĚV DO VODOROVNÝCH SPÁR ZDÍVA A PŘINÝTOVÁNĚM K POUZDRU
- !! UPOZORNĚNÍ! PRO SYSTĚM JAP AKTIVE JSOU NAVRŽENY VELIKOSTI STAVEBNÍCH OTVORŮ VĚTŠÍ NEŽ JE OBÝČKĚ PRO STANDARDNÍ OBLOŽKOVĚ SYSTĚMY.
- !! UPOZORNĚNÍ! KŌTŌVÁNO K NOSNĚ KONSTRUKCI
- STAVEBNÍ PŘÍPRAVENOST PRO INFRAASAUNU ŘEŠIT S DODAVATELEM VÝROBKU



KLIENSKÉ ZMĚNY TYPŮVÉHO PROJEKTU PROVEDL - Bc. Vojtěch Čardá - G SERVIS CZ

HLAVNÍ INŽENYR PROJEKTU	ZOUP. PROJEKTANT	VYPRACOVAL	KRESLIL
ING. LUBOS KÁNE	ING. LUBOS KÁNE	ING. D. STORK	ING. D. STORK

MÍSTO STAVBY: k. ú. Praha 10, p. č. 233/236
 STAVEBNÍK: Fialka Melnykov
 DATUM: 09/2016

STAVBA: **RODINNÝ DŮM - ORLANDO 5**

ČÁST PROJEKTU: ARCHITEKTONICKÉ A STAV. TECH. ŘEŠENÍ

OBSAH VÝKRESU: PŌDORYS PRŤZEMÍ

FORMÁT	10 A4
ARCH. C.	08/2016
STUPĚŇ	SR
MĚRÍTKO	1:50
ČÍS. VÝK.	01.1.2.-02