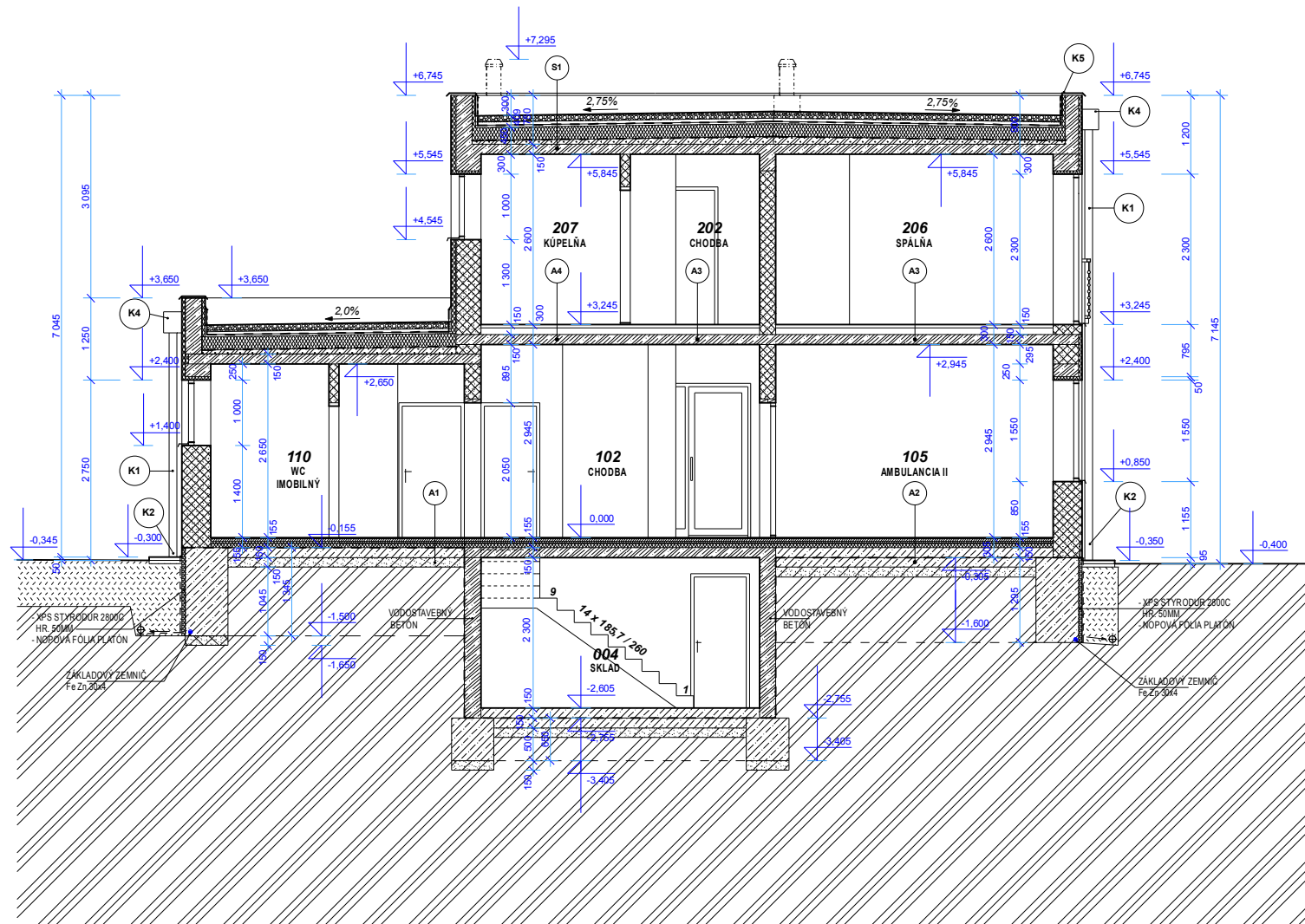


SKLADBY PODLÁH

- (A1) - keramická dlažba, hr. 10 mm
 - lepidlo hr. max. 5mm
 - penetračný náter Baumit Tiefengrund LF
 - betónová mazanina (poter), Baumit Estrich, hr.45 mm
 - separačná Pe fólia
 - systémová doska EPS podlah. vykurovania hr. 35mm
 - tepelná izolácia z minerálnej vlny Nobasil, hr. 2x30 mm
 - izolácia proti zemnej vlhkosti 1 x Foalbit AL S 40, 1 x Elastobit ST S 40 nataví,+ Np
 - podkladný betón vystužený karisietou 150/150/6mm, hr.150mm
 - lôžko z netriedeného štrkopiesku zhutnené na 0,2 MPa, hr. 150mm
 - rastlý terén
- (A2) - marmoleum, hr. 12 mm
 - samonivelačná stierka Baumit, hr. 3 mm
 - penetračný náter Baumit Tiefengrund LF
 - betónová mazanina (poter), Baumit Estrich, hr.45 mm
 - separačná Pe fólia
 - systémová doska EPS podlah. vykurovania hr. 35mm
 - tepelná izolácia z minerálnej vlny Nobasil, hr. 2x30 mm
 - izolácia proti zemnej vlhkosti 1 x Foalbit AL S 40, 1 x Elastobit ST S 40 nataví,+ Np
 - podkladný betón vystužený karisietou 150/150/6mm, hr.150mm
 - lôžko z netriedeného štrkopiesku zhutnené na 0,2 MPa, hr. 150mm
 - rastlý terén
- (A3) - keramická dlažba protišmyk, hr. 8 mm
 - lepidlo, hr. 2 mm
 - samonivelačná stierka Baumit, hr. 10 mm
 - penetračný náter Baumit Tiefengrund LF
 - betónová mazanina (poter), Baumit Estrich, hr. 50 mm
 - separačná Pe fólia
 - kročajová izolácia z minerálnej vlny Nobasil, hr. 30 mm
 - žb. monolit. stropná doska, hr. 150mm
 POZN. v mokrych prevádzkach pod keram.dlažbu urobiť náterovú izoláciu proti vode
- (A4) - drevené veľkoplôšné parkety, hr. 12 mm
 - podkladová fólia Texizol
 - samonivelačná stierka Baumit, hr. 18 mm
 - penetračný náter Baumit Tiefengrund LF
 - betónová mazanina, hr. 50 mm
 - separačná Pe fólia
 - kročajová izolácia z minerálnej vlny Nobasil, hr. 20 mm
 - žb monolitická stropná doska, hr. 150 mm



SKLADBA STRECHY

- (S1) - štrk fr. 16 / 32mm hr. 50mm
 - hydroizolácia - fólia Alkorplan kotvená k podkladu hr. 1,5mm
 - separačná geotextília 300 g/m²
 - tepel. izol. Roofmate SL, hr.180mm
 - parozábrana mikroventilačná vrstva - MIKROVENT SR S 42H
 - spádová vrstva - fahčený betón - polystyrénbetón, penobetón (objemová hmotnosť cca 480kg/m³) hr.60 -120mm
 - žb monolitická doska hr.150 mm

LEGENDA MATERIÁLOV

- murivo z tehál Porotherm
- železobetónové konštrukcie
- základové pásy, podkladný betón, prostý betón
- betónová mazanina
- tepelná izolácia
- obklad sokla
- zhutnené štrkové lôžko
- zásyp zeminou
- rastlý terén

Architektúra

VED. PROJEKTANT	Ing. arch. V. KUBOVČÍK		
VYPRACOVAL	Ing. M. OLEJÁR		
ZODP. PROJEKTANT	Ing. B. BOROŠ		
INVESTOR	VORDENT s.r.o, Francisciho 898/1, Poprad		
STAVBA: Novostavba	Polyfunkčný objekt	FORMÁT	2xA4
OBJEKT: SO 01 - Hlavný objekt		DÁTUM	04 / 2014
OBSAH: REZ A - A		STUPEŇ	SP a RE
		ARCH.ČÍSLO	
		MIERKA	č.v. 06
		1 : 100	