

1

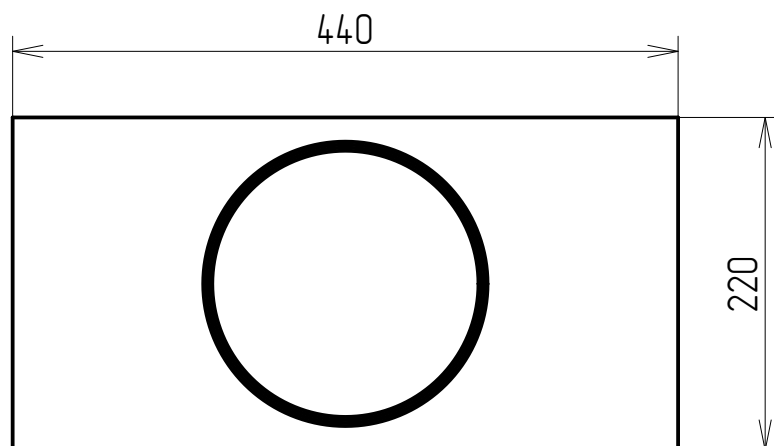
2

3

4

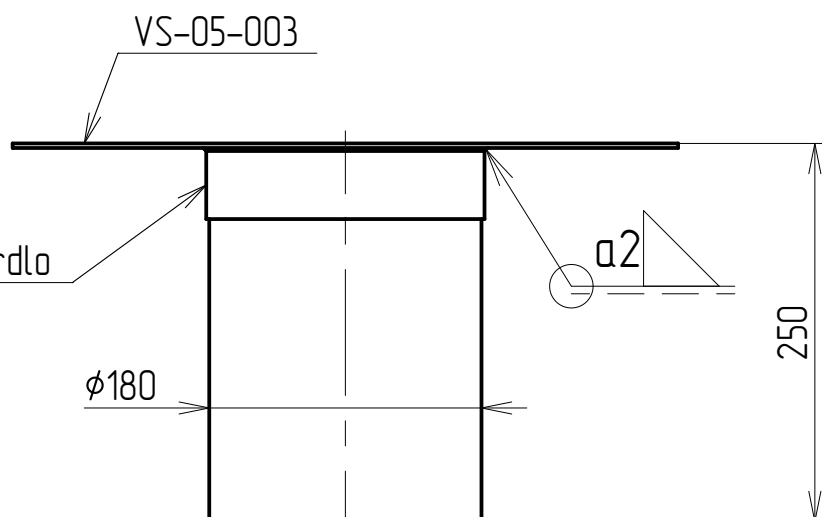
A

A



B

B



C

C

Nerezový kouřovod D180

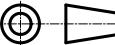
mat. 1.4828

délka 250mm, tloušťka stěny 2mm

specifikace dodání viz. poptávka

D

D

1	nerez				
Kusy:	Materiál:	Rozměr / Katalog		Poznámka:	Pozice:
Kreslil:	Podpis:	Index:	Změna:	Datum:	Podpis:
Schválil:	Podpis:				
Výrobek:	svařenec	Hmotnost (Kg):		Datum:	
Číslo sestavy:	VS-05-S01	 EN ISO 13920-BF		19.08.2019	
Měřítka:	Název:	Zařízení:		Číslo výkresu:	
1:5	Komora EVA – krajní plech s kouřovodem	WHR DP02		VS-05-S02	
List:					

1

2

3

4