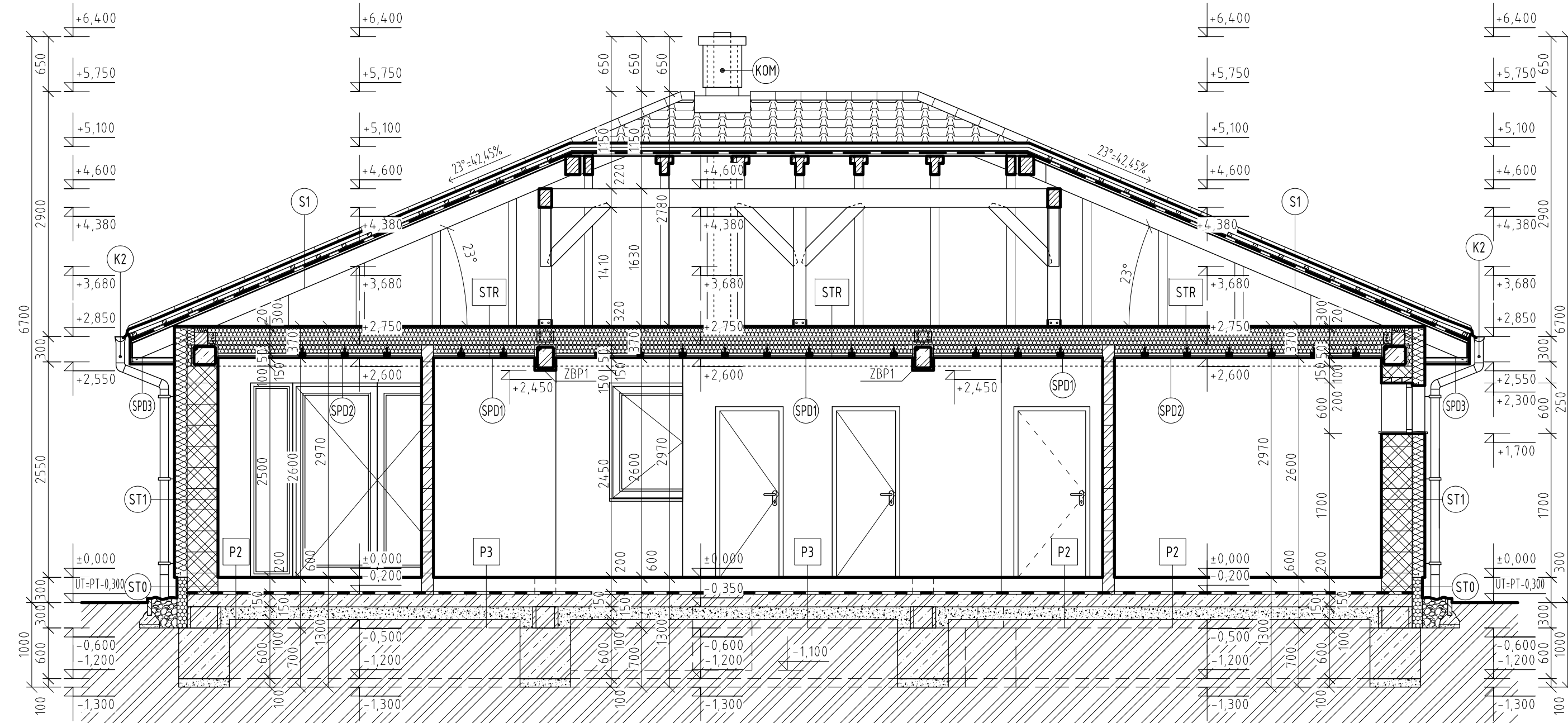


REZ AA'
M 1:50



LEGENDA SKLADIEB:

P1 -	-NÁTER NA BETÓN -PENETRAČNÝ NÁTER -BETÓNOVÝ POTER -SEPARAČNÁ PE FÓLIA -TEPELNÁ IZOLÁCIA, TVRDENÝ POLYSTYRÉN -ASFALTOVÁ HYDROIZOLÁCIA (ZXELOSTOBIT PV40/25) -PENETRAČNÝ NÁTER -PODKLADOVÝ BETÓN, VYSTUŽENÝ -ZHUTNENÝ NÁSYP KAMENIVA, FRAKCIA: 16-32MM -RASTLÝ TERÉN	HR: 5MM HR: 100MM HR: 100MM HR: 6MM HR: 100MM HR: 6MM HR: 150MM HR: 150MM	P5 -	-BETÓNOVÁ ZÁMKOVÁ DLAŽBA -ZHUTNENÝ NÁSYP KAMENIVA FRAKCIA 0-16 -ZHUTNENÝ NÁSYP KAMENIVA, FRAKCIA: 16-32MM -RASTLÝ TERÉN	HR: 80MM HR: 100MM HR: 150MM
P2 -	-KERAMICKÁ DLAŽBA -FLEX LEPIDLO -PENETRAČNÝ NÁTER -BETÓNOVÝ POTER S ROZVODMI PODLAHOVÉHO KÚRENIA, VYSTUŽENÝ SIETOVINOU -SEPARAČNÁ PE FÓLIA -TEPELNÁ IZOLÁCIA, TVRDENÝ POLYSTYRÉN -ASFALTOVÁ HYDROIZOLÁCIA (ZXELOSTOBIT PV40/25) -PENETRAČNÝ NÁTER -PODKLADOVÝ BETÓN, VYSTUŽENÝ -ZHUTNENÝ NÁSYP KAMENIVA, FRAKCIA: 16-32MM -RASTLÝ TERÉN	HR: 7MM HR: 3MM HR: 3MM HR: 60MM HR: 60MM HR: 130MM HR: 6MM HR: 150MM HR: 150MM	S1 -	-STREŠNÁ KRYTINA -LATOVANIE, (STREŠNÁ LATA 40/50MM) -KONTRALATOVANIE, (STREŠNÁ LATA 40/50MM) -POISŤNÁ HYDROIZOLÁCIA, (STREŠNÁ FÓLIA) -ZÁKLAP, (DREVENNÉ DOSKY) -KROKVA	HR: 18MM HR: 200MM HR: 100MM HR: 1MM HR: 12,5MM
P3 -	-LAMINÁTOVÁ PODLAHA -MIRLÓNOVÁ PODLOŽKA -PENETRAČNÝ NÁTER -BETÓNOVÝ POTER S ROZVODMI PODLAHOVÉHO KÚRENIA, VYSTUŽENÝ SIETOVINOU, -SEPARAČNÁ PE FÓLIA -TEPELNÁ IZOLÁCIA, TVRDENÝ POLYSTYRÉN -ASFALTOVÁ HYDROIZOLÁCIA (ZXELOSTOBIT PV40/25) -PENETRAČNÝ NÁTER -PODKLADOVÝ BETÓN, VYSTUŽENÝ, -ZHUTNENÝ NÁSYP KAMENIVA, FRAKCIA: 16-32MM -RASTLÝ TERÉN	HR: 7MM HR: 2MM HR: 60MM HR: 60MM HR: 130MM HR: 6MM HR: 150MM HR: 150MM	S2 -	-STREŠNÁ KRYTINA -LATOVANIE, (STREŠNÁ LATA 40/50MM) -KONTRALATOVANIE, (STREŠNÁ LATA 40/50MM) -POISŤNÁ HYDROIZOLÁCIA, (STREŠNÁ FÓLIA) -ZÁKLAP, (DREVENNÉ DOSKY) -KROKVA / TEPELN. IZOLÁCIA KAMENNA VLNA -PAROZÁBRANNA FÓLIA -PODHLAD Z (HYDROFO) DREVORIEKOVÝCH DOSIEK	HR: 35MM HR: 40MM HR: 40MM HR: 1MM HR: 25MM HR: 200MM HR: 12MM
P4 -	-GUMENÁ PODLAHA -LEPIDLO NA GUMU A BETÓN -PENETRAČNÝ NÁTER -BETÓNOVÝ POTER S ROZVODMI PODLAHOVÉHO KÚRENIA, VYSTUŽENÝ SIETOVINOU, -SEPARAČNÁ PE FÓLIA -TEPELNÁ IZOLÁCIA, TVRDENÝ POLYSTYRÉN -ASFALTOVÁ HYDROIZOLÁCIA (ZXELOSTOBIT PV40/25) -PENETRAČNÝ NÁTER -PODKLADOVÝ BETÓN, VYSTUŽENÝ, -ZHUTNENÝ NÁSYP KAMENIVA, FRAKCIA: 16-32MM -RASTLÝ TERÉN	HR: 9MM HR: 1MM HR: 1MM HR: 60MM HR: 150MM HR: 150MM	ST0 -	-SOKLOVÁ OMIETKA -PENETRAČNÝ NÁTER -FLEX LEPIDLO + SKLOTEX MRIEŽKA -TEPELNÁ IZOLÁCIA, KAMENNÁ VLNA -FLEX LEPIDLO -KERAMICKÉ MURIVO -PREDNÁSTREK -VPC OMIETKA	HR: 3MM HR: 4MM HR: 120MM HR: 3MM HR: 365MM HR: 3MM HR: 10MM
			ST1 -	-CLEAN OMIETKA -PENETRAČNÝ NÁTER -FLEX LEPIDLO + SKLOTEX MRIEŽKA -TEPELNÁ IZOLÁCIA, KAMENNÁ VLNA -FLEX LEPIDLO -KERAMICKÉ MURIVO -PREDNÁSTREK -VPC OMIETKA	HR: 3MM HR: 4MM HR: 150MM HR: 3MM HR: 365MM HR: 3MM HR: 10MM

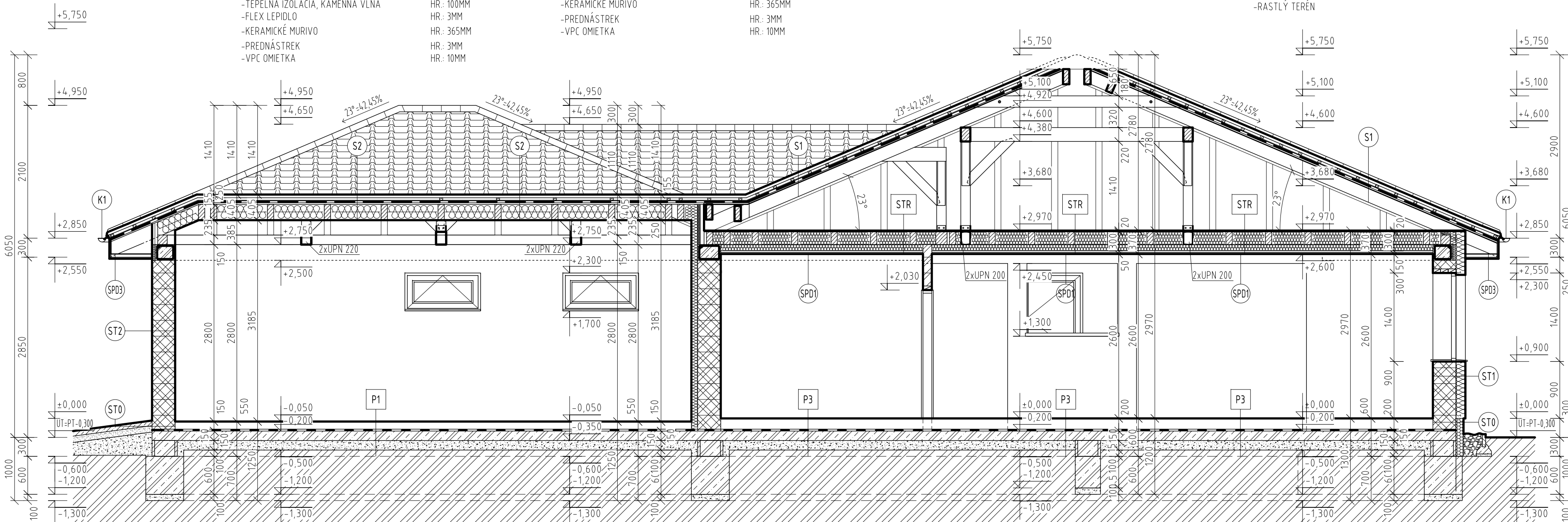
LEGENDA MATERIALOV:

	OBVODOVÉ MURIVO Z PRESNÝCH KERAMICKÝCH TVAROVIEK (POROTHERM), ROZMEROV 365/ 249/ 248MM (ŠXVXD), LEPEŇ NA TENKOVRSŤVÉ LEPIDLO, PEVNOSŤ MURIVA V TLAKU 8,0MPA
	VNÚTORNÉ NOSNÉ MURIVO Z PRESNÝCH KERAMICKÝCH TVAROVIEK (POROTHERM), ROZMEROV 250/ 249/ 375MM (ŠXVXD), LEPEŇ NA TENKOVRSŤVÉ LEPIDLO, PEVNOSŤ MURIVA V TLAKU 12MPA
	PRIEČKOVÉ MURIVO Z PRESNÝCH KERAMICKÝCH TVAROVIEK (POROTHERM) ROZMEROV 140/ 249/ 500MM (ŠXVXD), LEPEŇ NA TENKOVRSŤVÉ LEPIDLO, PEVNOSŤ MURIVA V TLAKU 8MPA
	TEPELNÁ IZOLÁCIA NA BÁZE KAMENNEJ VLNY, HRŮBKA 150MM
	TEPELNÁ IZOLÁCIA NA BÁZE KAMENNEJ VLNY, HRŮBKA 300MM
	TEPELNÁ IZOLÁCIA NA BÁZE EXTRUDOVANÉHO POLYSTYRÉNU, STYRODUR HR: 50MM-VENIEC, 120MM-PRI SOKLE
	ŽELEZOBETÓN, BETÓN PEVNOSTI C 20/ 25, OCEĽ 10 S05 (R (S 500)
	DREVO S1
	NÁSYP RIEČNEHO KAMENIVA
	ŠTRKOVÉ LŐŽKO, ZHUTNENÉ NA 0,2 MPA, FRAKCIA 16-32MM
	ZHUTNENÝ NÁSYP ZEMINY
	RASTLÝ TERÉN
	HYDROIZOLÁCIA, ASFALTOVÁ HYDROIZOLÁCIA (ZXELOSTOBIT PV40/25)
	POISŤNÁ HYDROIZOLÁCIA, STREŠNÁ FÓLIA

POZNÁMKY:

- (KOM)** KOMINOVÝ SYSTÉM SCHIEDEL ABSOLUT, NA RÔZNE DRUHY PALIVA A NAPOJENÍCH ZARIADENÍ, VÝBER KOMINOVÉHO TELESA KONZULTOVAŤ S PREDAJCOM!
- (K1)** ŽĽAB DAŽDOVEJ KANALIZÁCIE K&J&G, Ø 100MM (ALTERNATÍVA 120MM), POZINKOVANÝ OCEĽOVÝ PLECH HR.0,63MM,FARBA PODĽA INVESTORA, DĹŽKA: 79,30M
- (K2)** ZVODOVÉ POTRUBIE DAŽDOVEJ KANALIZÁCIE K&J&G, Ø 100MM, POZINKOVANÝ OCEĽOVÝ PLECH HR.-0,63MM,FARBA PODĽA INVESTORA
- (SPO1)** SADROKARTONOVÝ PODHLAD NA HLINÍKOVEJ KRÍŽOM STUŽENEJ KONŠTRUKCII, STAVEBNÝ SADROKARTÓN HR: 12,5MM, NAD SADROKARTONOVOU DOSKOU TREBA UMIESTNIŤ PAROZÁBRANŤ FÓLIU
- (SPO2)** SADROKARTONOVÝ PODHLAD NA HLINÍKOVEJ KRÍŽOM STUŽENEJ KONŠTRUKCII, IMPREGNOVANÝ SADROKARTÓN DO VĽHKÉHO PROSTREDIA HR: 12,5MM, NAD SADROKARTONOVOU DOSKOU TREBA UMIESTNIŤ PAROZÁBRANŤ FÓLIU
- (SPO3)** PODHLAD Z OSB3 DOSÁK, S POVRCHOVOU ÚPRAVOU: CLEAN OMIETKA, ALTERNATÍVA TATRANSKÝ PROFIL

REZ BB'
M 1:50



ST2 -	-CLEAN OMIETKA -PENETRAČNÝ NÁTER -FLEX LEPIDLO + SKLOTEX MRIEŽKA -TEPELNÁ IZOLÁCIA, KAMENNÁ VLNA -FLEX LEPIDLO -KERAMICKÉ MURIVO -PREDNÁSTREK -VPC OMIETKA	HR: 3MM HR: 4MM HR: 100MM HR: 3MM HR: 365MM HR: 3MM HR: 10MM	ST3 -	-CLEAN OMIETKA -PENETRAČNÝ NÁTER -FLEX LEPIDLO + SKLOTEX MRIEŽKA -KERAMICKÉ MURIVO -PREDNÁSTREK -VPC OMIETKA	HR: 3MM HR: 4MM HR: 365MM HR: 3MM HR: 10MM
-------	---	--	-------	---	--

UPOZORNENIE:

- PRI REALIZÁCIÍ DODRŽIAVAŤ USTANOVENIA STN, EN A TECHNOLOGICKÉ PREDISY!
 - KÓTOVNE PREVERIŤ NA STAVBE!
 - DODRŽIAVAŤ BEZPEČNOSŤ!
 - VŠETKY ROZMERY KONTROLOVAŤ NA STAVBE. PRED VÝROBOU OKIEN A DVERÍ ZAMERAŤ ICH PRESNÉ ROZMERY A UMIESTNENIE.
 - NAVRHOVANÉ RIŠENIA SÚ PODLOŽENÉ STATICKÝM NAVRHOVOM A PROJEKTOM PROTIPOŽIARNEJ OCHRANY (VÍD IPRISLUŠNŤ ČASŤ PD).
 - VŠETKY NOVÉ KLAMPIARSKÉ KONŠTRUKCIE SÚ POVRCHOVOU ÚPRAVENÉ POPLASTOVANÍM.
 - FAREBNÉ RIŠENIA OKLADOV, PODĽAH, NÁTEROV A SCHOISKA URČÍ INVESTOR V PRIEBEHU REALIZÁCIE.
 - VŠETKY STAVEBNÉ MATERIÁLY PRI KTORÝCH JE UVEDENÝ VÝROBCA JE MOŽNÉ NAHRADIŤ INÝM STAVEBNÝM MATERIÁLOM ROVNAKÝCH KVALITÍ.
 - HRŮBKU POTERU LOKÁLNE PRISPOBÍŤ HRUBKE NÁŠČAPNEJ VRSTVY.
 AKÉKOLIEK NEZROVNALOSTI V PD KONZULTOVAŤ S PROJEKTANTOM!!!
 UPOZORNENIE:
 TÁTO DOKUMENTÁCIA JE URČENÁ IBA NA ZÍSKANIE STAVEBNÉHO POVOLENIA.
 V PÍRPADE POUŽITIA TĽTO DOKUMENTÁCIE NA REALIZÁCIU STAVBY, PROJEKTANT NEZODPOVEDÁ ZA VZNIKNUTÉ ŠKODY, PÍRPADE OHROZENIE ZDRAVIA A ŽIVOTA PRACOVNÍKOV NA STAVBE.
 TENTO VÝKRÉS JE ORIGINÁL A JE CHRÁNENÝ PODĽA § 21,005.DJ ZÁKONA Č 383/1997 Z.Z. - ZMENY DIELA A KAŽDÉ POUŽITIE DIELA JE PODMIENENÉ UDELENÍM SÚHLASU AUTORA. DODÁVATEĽ STAVBY JE PÍOVINNÝ REALIZOVAŤ PRÁCE PODĽA PLATNÝCH STN, TECHNOLOGICKÝCH, BEZPEČNOSTNÝCH A VÝROBNÝCH POSTUPOV S DODRŽANÍM STN 730424 - "PÍRISŤUPNÉ ROZMEROVÉ ODCHÝLKY"

±0,000 =m,n,m. (BPV)

Projekt pre stavebné povolenie			
Hlavný projektant:	Ing. Michal Janočko		
Zodpovedný projektant:	Ing. Michal Janočko		
Vypracoval:	Ing. Michal Janočko, Creative Projektíng, s.r.o.		
Názov projektu: Rekreačný dom MTO			
Miesto stavby:	parceta č.: 5207/59, katastrálne územie: Plavecký Štvrtok okres: Malacky, kraj: Bratislavský	Profesia:	Stavebná časť
Investor stavby:	Pavol Mitro	Dátum:	03/2014
Adresa investora:	Dénesova 29, 040 23 Košice	Stupeň PD:	Stavebné povolenie
		Revízia:	R 00
		Formát:	5A4 - 735/420 mm
		Mierka:	1:50
Názov výkresu:	Výkres krovu		Číslo výkresu: 07