

DAB-2 DACH

$U=0,16 \text{ W/m}^2\text{k}$

DACHHAUT (ZIEGELDECKUNG)

PAPPE 350g

SCHALUNG 2,5cm

SPARREN 18,0cm

DAZW. WÄRMEDÄMMUNG 18,0cm

AUFDOPPLUNG KANTHOLZ 8/8cm

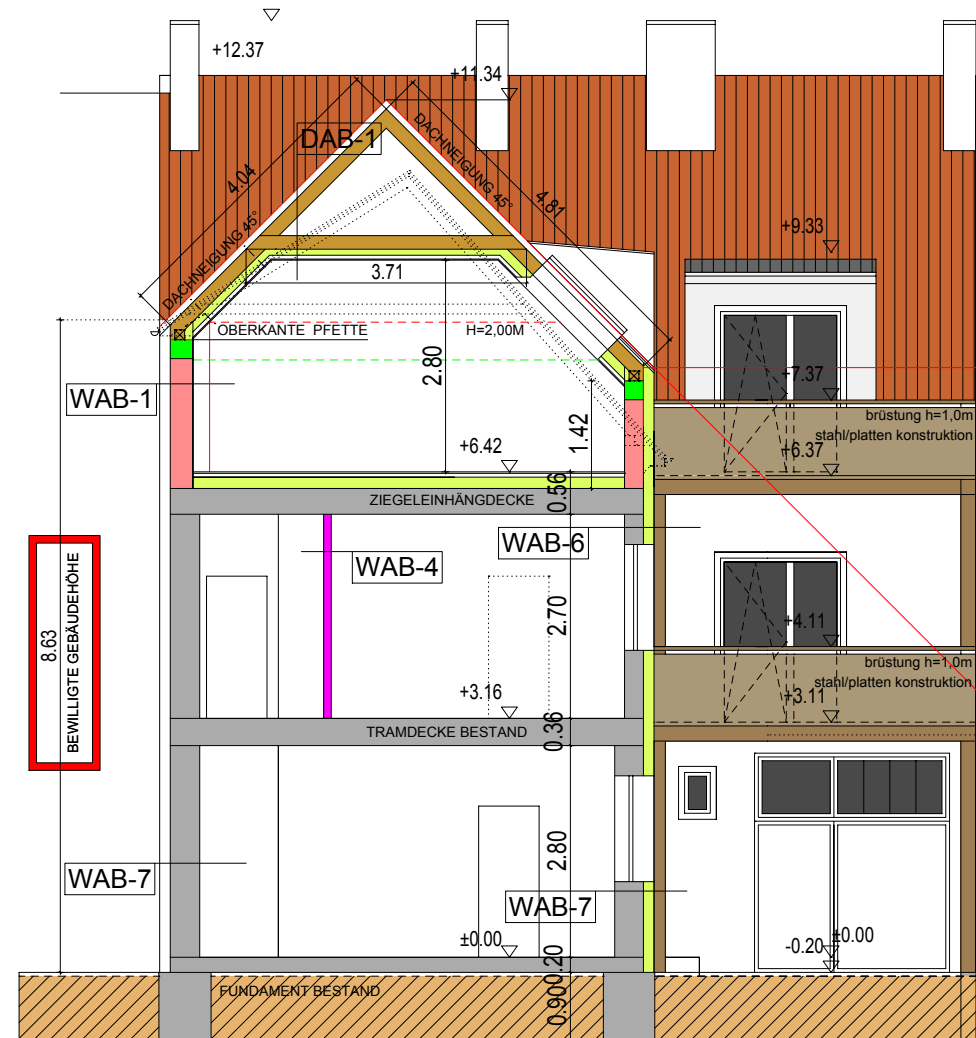
DAZW. WÄRMEDÄMMUNG 8,0cm

DAMPFBREMSE

LATTUNG 5/5cm 5,0cm

2xGKF 15mm/EI60 3,0cm

NATURMASSE NEHMEN !!!



SCHNITT B-B