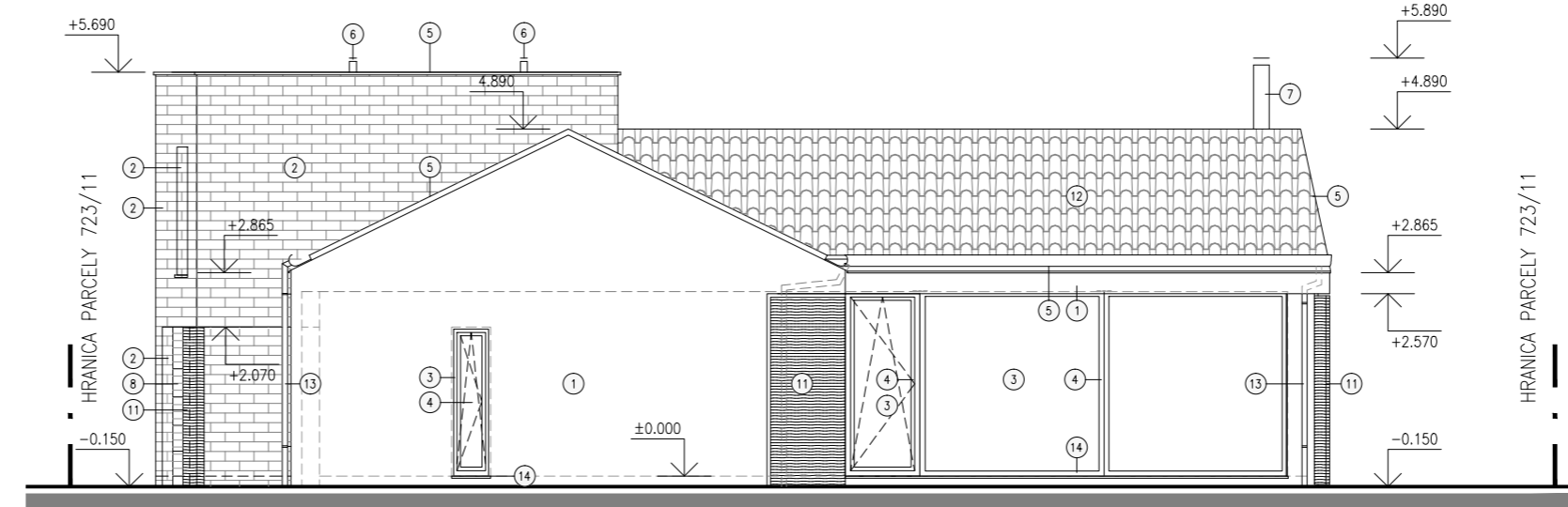
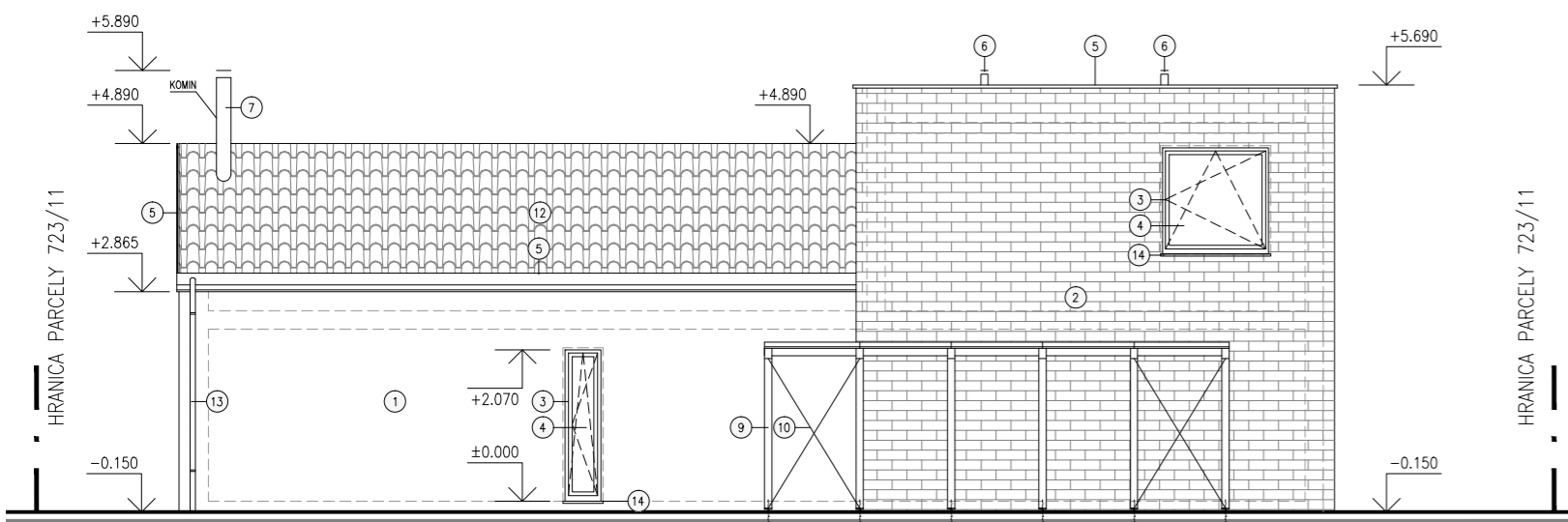


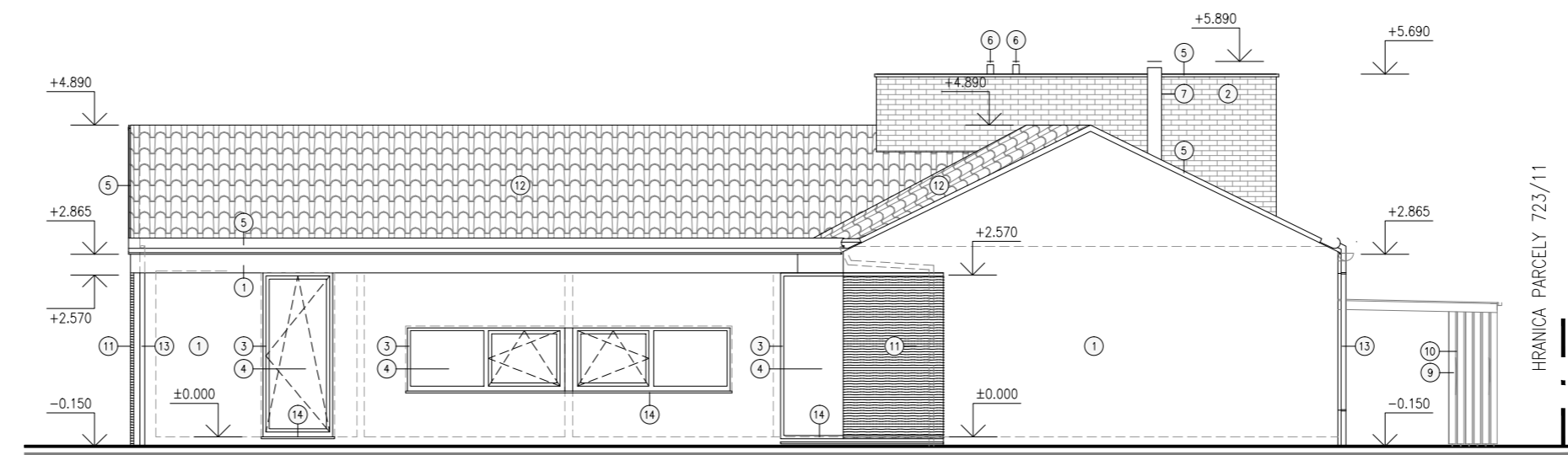
POHLAD SEVERNÝ



POHLAD VÝCHODNÝ



POHLAD ZÁPADNÝ



POHLAD JUŽNÝ

**LEGENDA POVRCHOVÝCH ÚPRAV**

POLOŽKA	POVRCHOVÁ ÚPRAVA	ODTIEŇ	
1	KONTAKTNÁ FASÁDA	SILIKÁTOVÁ OMIETKA	* BIELA
2	KONTAKTNÁ FASÁDA	LEPENÝ KLINKER	* BEŽOVÁ
3	RÁMY OKIEN DVERÍ A Z. STIEN	HLINÍKOVÝ RÁM S PRERUŠENÝM TEPELNÝM MOSTOM	* RAL 9001 – CREAM
4	ZASKLENIE	IZOLAČNÉ TROJSKLO	* ČIERE
5	OPLECHOVANIE	POPLASTOVANÝ PLECH	* RAL 9001 – CREAM
6	ODVETRAVACIE HLAVICE	PLASTOVÉ	* TMAVO ŠEDA
7	NÁDSTAVBA KOMINA	NEREZOVÝ PLECH	* –
8	SEKCIOVÁ GARAŽOVÁ BRÁNA	OCELOVÝ SENDVIČOVÝ PLAŠŤ	* RAL 9001 – CREAM
9	KONŠTRUKCIA PRÍSTREŠKU	DREVENÝ MASÍV	* BIELENÝ, PRÍR. LAKOVANÁ ÚPRAVA
10	ZAVETRENIE KONŠTR. PRÍSTREŠKU	OCEĽ	* POZINK
11	PARAVÁN	DREVENÝ MASÍV – VYPLETANÝ	* BIELENÝ, PRÍR. LAKOVANÁ ÚPRAVA
12	KERAMICKÁ KRYTINA	–	* –
13	DAŽDOVÝ ZVOD	–	* TMAVO ŠEDA
14	VONKAJŠÍ PARAPET	POPLAŠT PLECH	* FARBA OKENNÉHO RÁMU

\* FAREBNÝ ODTIEŇ UPRESNÍ ARCHITEKT POČAS REALIZÁCIE

**POZNÁMKA:**

- PROJEKTANT NENESIE ZODPOVEDNOSŤ ZA ZMENY USKUTOČNENÉ BEZ JEHO PÍSMENÉHO SÚHLASU
- ZHOTOVITEĽ JE POVINNÝ O ZISTENÝCH OMYCHOCH V DOKUMENTÁCII NEODKLADNE INFORMOVAŤ PROJEKTANTA
- PRED REALIZÁCIOU VŠETKY ROZMERY PREMERAŤ NA STAVE
- VŠETKY STAVEBNÉ ÚPRAVY PŘEVIESŤ PO ODSÚHLASENÍ PROJEKTANTOM STATIKY A HIP
- TÁTO DOKUMENTÁCIA NENAHRAĐZA VÝROBNÚ DOKUMENTÁCIU DODÁVATEĽA. VÝROBNÁ DOKUMENTÁCIA DODÁVATEĽA (REALIZOVANÉ DETAILY, SKLADBY HMŔOT) MUSÍ BYŤ ODSÚHLASENÁ PROJEKTANTOM
- PODROBNOSTI NEUVEDENÉ V PD SA MUSIA VYKONÁŤ V ZÁVISLE PĽATŇCH RESP. ZVIAZANÝCH STN, SCHVÁLENÝCH TECHNOLOGICKÝCH POSTUPOV DODÁVATEĽOV, PLATNEJ LEGISLATÍVY TAK, ABY DIEĽO SPLŇALO FUNKČNÉ PREDPOKLADY PRE PROJEKTOVANÝ ÚČEL VYUŽITIA
- PRIERAZY, ŠACHTY ATĽ. NEUVEDENÉ V STAVEBNÝCH VÝKRESOCH VIĽ. PD PROFESIE
- VÝPLNOVÉ MURIVO DEĽENA POŽIARNÝCH ÚSEKOV MUSÍ MAŤ PREUKÁZANÚ MINÚTOVÚ POŽIARNÚ ODOLNOSŤ PODĽA PD PO
- PROJEKT NERIEŠI PD INTERIÉROV (OBKLADY, KLADÁCKÉ VÝKRESY, DETAILY PODHLADOV, NÁBYTKY, INT. SKRINE atď)
- PRED REALIZÁCIOU A VÝROBOU DODATOČNE OSÁZANÝCH PRVKOV VŠETKY ROZMERY PREMERAŤ NA STAVE A UPRAVIŤ A SKOORDINOVAŤ SÓVISACE ROZMERY
- PRIEKČKY MUSIA SPLŇAŤ PLATNÚ LEGISLATÍVU Z HĽADISKA AKUSTICKÝCH VLASTNOSTÍ
- VÝPISY VÝROBKOV MÔŽU BYŤ V PŘIBEHU REALIZÁCIE MENENÉ. PRED ZADANÍM DO VÝROBY PREMERAŤ OTVORY NA STAVE – OBJEDNÁVKU ODSÚHLAŠŤ S PROJEKTANTOM (SÓČINITEL PŘESTUPU TEPLA, MATERIÁLY, AKUSTICKE VLASTNOSTI, SVETĽOTECHNICKÉ VLASTNOSTI...)
- OBVOĽOVÝ PLAŠŤ SPOLČNÉ SO ZASKLENÍM STENAMI A VÝPLŇAMI OTVOROV BUDŮ RIEŠENÉ PODĽA SYSTÉMOVÝCH DETALOV VÝROBCOV
- UPRAVENÝ TERÉN OKOLO BUDOVY REALIZOVAŤ PODĽA PD SPEVŇENÉ PLOCHY – SKLONY A PŘESNÉ VÝŠKY BUDŮ URČENÉ PO ZALOŽENÍ STAVBY
- VYKÁZANÉ STAVEBNÉ ÚPRAVY JE NUTNÉ OVERIŤ A SKOORDINOVAŤ PODĽA ČASTÍ PD JEDNOTĽÝCH PROFESÍ
- VŠETKY VONKAJŠIE VÝPLNE OTVOROV (OKNA, ZASKLENÉ STENY) BUDŮ PRED REALIZÁCIOU OBJEDNÁVKU PREKONZULTOVANÉ S G.PROJEKTANTOM



PARÉ Č.

±0,000 = 130,85 m n.m. Výškový systém Balt p.v.

INVESTOR	JUDr. Martin Hatala, Dobšinského 12, Ivanka pri Dunaji, 900 28, SR		
NÁZOV STAVBY	<b>RODINNÝ DOM</b>		studio <b>LSA</b>
MIESTO/Č. PARCELY	Ivanka pri Dunaji, 900 28, SR, parc. č. 723/11		
AUTORI	ING. ARCH. MICHAL LANG, STUDIO B52, S.R.O., SINOKVETNÁ 21, 821 05 BRATISLAVA II, TEL.: +421 918 927 985, OFFICE@B52.SK		
GP	ING. ARCH. MICHAL LANG, STUDIO B52, S.R.O., SINOKVETNÁ 21, 821 05 BRATISLAVA II, TEL.: +421 918 927 985, OFFICE@B52.SK		
HIP	ING. JÁN LUKÁČ, STUDIO B52, S.R.O., SINOKVETNÁ 21, 821 05 BRATISLAVA II, TEL.: +421 918 927 985, OFFICE@B52.SK		
ZODP. PROJEKTANT	ING. ARCH. MICHAL LANG, STUDIO B52, S.R.O., SINOKVETNÁ 21, 821 05 BRATISLAVA II, TEL.: +421 918 927 985, OFFICE@B52.SK		
VYPRACOVAL	ING. ROBERT TOŤH	FORMÁT	3x44
ČASŤ PD	<b>010_ARCHITEKTÚRA A STAVEBNÁ ČASŤ</b>	MIERKA	1:100
PS, SO	<b>SO 01 RODINNÝ DOM</b>	DÁTUM	02/2015
OBSAH VÝKRESU	<b>POHLADY</b>	STUPEŇ	Č. V. <b>09</b>