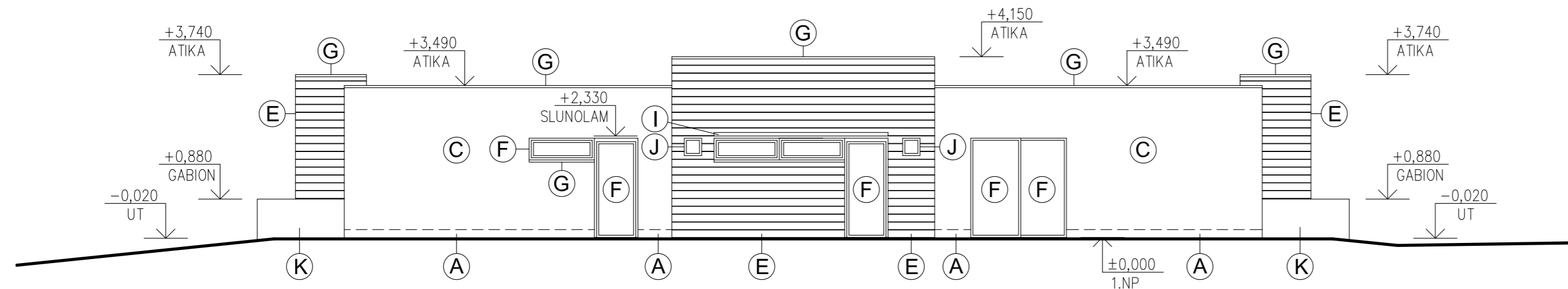
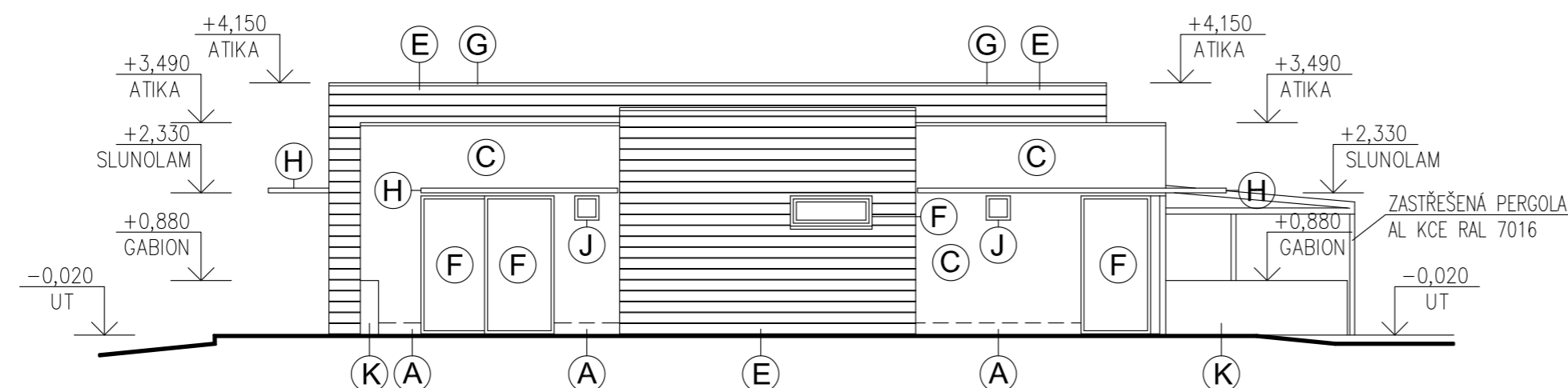


SO 01 – VÝSTAVBA PÁVOV 2 POHLED SEVERNÍ



SO 01 – VÝSTAVBA PÁVOV 2 POHLED ZÁPADNÍ



LEGENDA

- (A) SOKL – DEKORAČNÍ SOKLOVÁ OMÍTKA NA KONTAKTNÍM ZATEPLOVACÍM SYSTÉMU, JEMNOZRNNÁ, ZRNITOSTI 2,0 MM, BAREVNÉ PŘÍMĚSÍ – LOMENÁ BÍLÁ (SHODNÁ BAREVNOST S BÍLOU FASÁDOU)
- (B) SOKL – DEKORAČNÍ SOKLOVÁ OMÍTKA NA KONTAKTNÍM ZATEPLOVACÍM SYSTÉMU, JEMNOZRNNÁ, ZRNITOSTI 2,0 MM, BAREVNÉ PŘÍMĚSÍ – ŠEDÁ (SHODNÁ BAREVNOST S ŠEDOU FASÁDOU)
- (C) FASÁDA – TENKOVRSŤVÁ VYZTUŽENÁ OMÍTKA NA KONTAKTNÍM ZATEPLOVACÍM SYSTÉMU, JEMNOZRNNÁ, ZRNITOSTI 1,5 MM, BAREVNÉ PŘÍMĚSÍ – LOMENÁ BÍLÁ
- (D) FASÁDA – TENKOVRSŤVÁ VYZTUŽENÁ OMÍTKA NA KONTAKTNÍM ZATEPLOVACÍM SYSTÉMU, JEMNOZRNNÁ, ZRNITOSTI 1,5 MM, BAREVNÉ PŘÍMĚSÍ – ŠEDÁ
- (E) FASÁDNÍ OBKLAD – VENKOVNÍ OBKLAD VODOROVNÝMI CEMENTOTŘÍSK. DESKAMI PŘÍMĚSÍ NA POLODŘÁŽKU, POHLEDOVÁ ŠÍŘKA 170 MM, S HLADKÝM PLOCHÝM POKRYTÍM ZÁKLADNÍM PIGMENTOVANÝM PODNÁTĚREM A FINÁLNÍ LAZUROVACÍM PROBARVENÝM LAKEM, BAREVNÉ PŘÍMĚSÍ – ŠEDO HNĚDÁ
- (F) PROSKLENÉ VÝPLNĚ – OBVODOVÉ PROSKLENÉ VÝPLNĚ, HLINÍKOVÉ RÁMY S PŘERUŠENÝM TEPELNÝM MOSTEM, ZASKLENÍ IZOLAČNÍM TROJSKLEM, BAREVNÉ PŘÍMĚSÍ RÁMŮ – ANTRACIT (TMAVĚ ŠEDÁ)
- (G) OPLECHOVÁNÍ – VENKOVNÍ PARAPETY A KLEMPÍŘSKÉ PRVKY Z POPLASTOVANÉHO PLECHU TL. 0,55MM, BAREVNÉ PŘÍMĚSÍ – TMAVĚ ŠEDÁ (SHODNÁ BAREVNOST S HLINÍKOVÝMI RÁMY)
- (H) PEVNÉ SLUNOLAMY – VENKOVNÍ VODOROVNÉ HLINÍKOVÉ KONZOLY 40x80MM MEZI NIMIŽ JSOU PEVNÉ HLINÍKOVÉ LAMELY ŠÍŘKY 80MM SKLONĚNÉ POD ÚHEM 45°, BAREVNÉ PŘÍMĚSÍ – ELOX
- (I) PEVNÉ SLUNOLAMY SE SKLEM – VENKOVNÍ VODOROVNÉ HLINÍKOVÉ KONZOLY 40x80MM MEZI NIMIŽ JSOU PEVNÉ HLINÍKOVÉ LAMELY ŠÍŘKY 80MM SKLONĚNÉ POD ÚHEM 45°, BAREVNÉ PŘÍMĚSÍ – ELOX NA VODOROVNÝCH KONZOLÁCH OSAZENO SHORA BEZPEČNOSTNÍ ČIRÉ SKLO
- (J) VENKOVNÍ SVĚTLA – PŘÍSAZENÁ SVĚTLA
- (K) GABIONOVÉ ZÍDKY – OCELOVÉ DRÁTOKOŠE VYPLNĚNÉ KAMENIVEM

POZNÁMKA

- VÝŠKOVÉ KOTY JSOU VZTAŽENY K ±0,000
- VEŠKERÉ PRÁCE PROVÁDĚT DLE PLATNÝCH NOREM A TECHNOLOGICKÝCH PRAVIDEL S OHLEDEM NA DODRŽOVÁNÍ VYHLÁŠKY č. 268/2009 A 324/1990
- POKUD DOJDE PŘI PROVÁDĚNÍ K NEJASNOSTEM, ČI NEPŘEDVÍDATELNÝM OKOLNOSTEM JE NUTNÉ PŘIZVAT PROJEKTANTA K UPŘESNĚNÍ POSTUPU PRACÍ
- STAVEBNÍ ÚPRAVY PROVÁDĚT A KOORDINOVAT DLE ROZVODŮ JEDNOTLIVÝCH PROFESÍ S UPŘESNĚNÍM PŘI REALIZACI A S OHLEDEM NA DALŠÍ ETAPY
- POZNÁMKY PLATÍ PRO VŠECHNY VÝKRESY
- VEŠKERÉ FINÁLNÍ BAREVNÉ PŘÍMĚSÍ BUDE PŘED VLASTNÍM PŘÍMĚSÍ ODSOUHLASENO NA ZÁKLADĚ BAREVNÝCH VZORKŮ S ARCHITEKTEM

SO 01 = ±0,000=497,00 m.n.m

PROJEKTANT JIHLAVA spol.s r.o. Minoritské náměstí 11, 586 01 Jihlava		AUTORIZOVANÝ ARCHITEKT ING.ARCH. PETR HOLUB	
INVESTOR KRAJ VYSOČINA, ŽĚKOVA 57, JIHLAVA 587 33		VEDOUCÍ PROJEKTANT ING. LUBOŠ ŠTĚPÁN	
AKCE Transformace Domova Kamélie Křižanov III. – Výstavba Pávov 1 Transformace Domova Kamélie Křižanov III. – Výstavba Pávov 2 Transformace Domova Kamélie Křižanov III. – Výstavba Pávov, DA+DS		VYPRACOVAL ING. LUBOŠ ŠTĚPÁN	
STAVEBNÍ OBJEKT SO01		STUPEŇ PD REALIZACE STAVBY	
PROFESE STAVEBNÍ ČÁST		ZAKÁZKOVÉ ČÍSLO 19-17-RP	
MÉRITKO 1:100		DATUM 04/2018	
FORMÁT 3xA4		NÁZEV VÝKRESU VÝSTAVBA PÁVOV 2 POHLED SEVERNÍ, ZÁPADNÍ	
		ČÍSLO VÝKRESU 108	