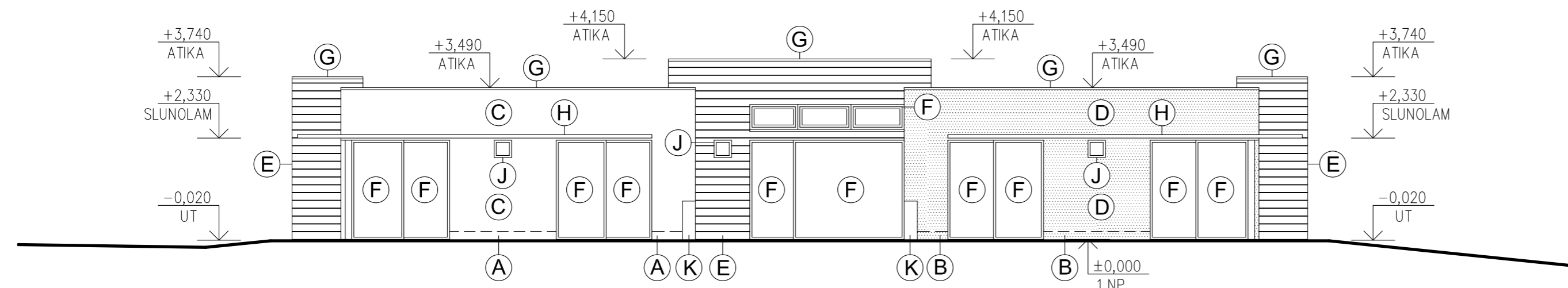
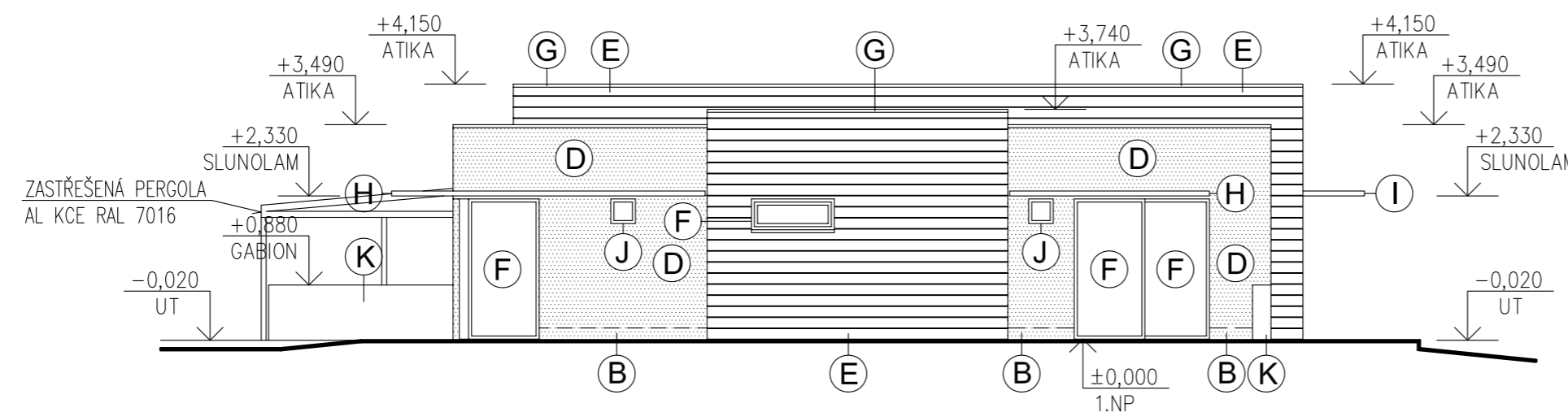


## SO 01 – VÝSTAVBA PÁVOV 2 POHLED JIŽNÍ



## SO 01 – VÝSTAVBA PÁVOV 2 POHLED VÝCHODNÍ




### LEGENDA

- (A) SOKL – DEKORAČNÍ SOKLOVÁ OMÍTKA NA KONTAKTNÍM ZATEPLOVACÍM SYSTÉMU, JEMNOZRNNÁ, ZRNITOSTI 2,0 MM, BAREVNÉ PŘÍMĚSÍ – LOMENÁ BILÁ (SHODNÁ BAREVNOST S BÍLOU FASÁDOU)
- (B) SOKL – DEKORAČNÍ SOKLOVÁ OMÍTKA NA KONTAKTNÍM ZATEPLOVACÍM SYSTÉMU, JEMNOZRNNÁ, ZRNITOSTI 2,0 MM, BAREVNÉ PŘÍMĚSÍ – ŠEDÁ (SHODNÁ BAREVNOST S ŠEDOU FASÁDOU)
- (C) FASÁDA – TENKOVRSŤVÁ VYZTUŽENÁ OMÍTKA NA KONTAKTNÍM ZATEPLOVACÍM SYSTÉMU, JEMNOZRNNÁ, ZRNITOSTI 1,5 MM, BAREVNÉ PŘÍMĚSÍ – LOMENÁ BILÁ
- (D) FASÁDA – TENKOVRSŤVÁ VYZTUŽENÁ OMÍTKA NA KONTAKTNÍM ZATEPLOVACÍM SYSTÉMU, JEMNOZRNNÁ, ZRNITOSTI 1,5 MM, BAREVNÉ PŘÍMĚSÍ – ŠEDÁ
- (E) FASÁDNÍ OBKLAD – VENKOVNÍ OBKLAD VODOROVNÝMI CEMENTOTŘÍSK. DESKAMI PŘÍMĚSÍ NA POLODRÁŽKU, POHLEDOVÁ ŠÍŘKA 170 MM, S HLADKÝM PLOCHÝM POKRYTÍM ZÁKLADNÍM PIGMENTOVANÝM PODNÁTĚREM A FINÁLNÍ LAZUROVACÍM PROBARVENÝM LAKEM, BAREVNÉ PŘÍMĚSÍ – ŠEDO HNĚDÁ
- (F) PROSKLENÉ VÝPLNĚ – OBVODOVÉ PROSKLENÉ VÝPLNĚ, HLINÍKOVÉ RÁMY S PŘERUŠENÝM TEPELNÝM MOSTEM, ZASKLENÍ IZOLAČNÍM TROJSKLEM, BAREVNÉ PŘÍMĚSÍ RÁMŮ – ANTRACIT (TMAVĚ ŠEDÁ)
- (G) OPLECHOVÁNÍ – VENKOVNÍ PARAPETY A KLEMPÍŘSKÉ PRVKY Z POPLASTOVANÉHO PLECHU TL. 0,55MM, BAREVNÉ PŘÍMĚSÍ – TMAVĚ ŠEDÁ (SHODNÁ BAREVNOST S HLINÍKOVÝMI RÁMY)
- (H) PEVNÉ SLUNOLAMY – VENKOVNÍ VODOROVNÉ HLINÍKOVÉ KONZOLY 40x80MM MEZI NIMIŽ JSOU PEVNÉ HLINÍKOVÉ LAMELY ŠÍŘKY 80MM SKLONĚNÉ POD ÚHEM 45°, BAREVNÉ PŘÍMĚSÍ – ELOX
- (I) PEVNÉ SLUNOLAMY SE SKLEM – VENKOVNÍ VODOROVNÉ HLINÍKOVÉ KONZOLY 40x80MM MEZI NIMIŽ JSOU PEVNÉ HLINÍKOVÉ LAMELY ŠÍŘKY 80MM SKLONĚNÉ POD ÚHEM 45°, BAREVNÉ PŘÍMĚSÍ – ELOX NA VODOROVNÝCH KONZOLÁCH OSAZENO SHORA BEZPEČNOSTNÍ ČIRÉ SKLO
- (J) VENKOVNÍ SVĚTLA – PŘÍSAZENÁ SVĚTLA
- (K) GABIONOVÉ ZÍDKY – OCELOVÉ DRÁTKOŠE VYPLNĚNÉ KAMENIVEM

### POZNÁMKA

- VÝŠKOVÉ KOTY JSOU VZTAŽENY K ±0,000
- VŠEČERÉ PRÁCE PROVÁDĚT DLE PLATNÝCH NOREM A TECHNOLOGICKÝCH PRAVIDEL S OHLEDEM NA DODRŽOVÁNÍ VYHLÁŠKY č.268/2009 A 324/1990
- POKUD DOJDE PŘI PROVÁDĚNÍ K NEJASNOSTEM, ČI NEPŘEDVÍDATELNÝM OKOLNOSTEM JE NUTNÉ PŘÍZVAT PROJEKTANTA K UPŘESNĚNÍ POSTUPU PRACÍ
- STAVEBNÍ ÚPRAVY PROVÁDĚT A KOORDINOVAT DLE ROZVODŮ JEDNOTLIVÝCH PROFESÍ S UPŘESNĚNÍM PŘI REALIZACI A S OHLEDEM NA DALŠÍ ETAPY
- POZNÁMKY PLATÍ PRO VŠECHNY VÝKRESY
- VŠEČERÉ FINÁLNÍ BAREVNÉ PŘÍMĚSÍ BUDE PŘED VLASTNÍM PŘÍMĚSÍ ODSOUHLASENO NA ZÁKLADĚ BAREVNÝCH VZORKŮ S ARCHITEKTEM

SO 01 = ±0,000=497,00 m.n.m

PROJEKTANT  JIHLAVA spol.s r.o. Minortské náměstí 11, 586 01 Jihlava		AUTORIZOVANÝ ARCHITEKT ING.ARCH. PETR HOLUB	
INVESTOR KRAJ VYSOČINA, ŽELEČOVA 57, JIHLAVA 587 33		VEDOUCÍ PROJEKTANT ING. LUBOŠ ŠTĚPÁN	
AKCE Transformace Domova Kamélie Křižanov III. – Výstavba Pávov 1 Transformace Domova Kamélie Křižanov III. – Výstavba Pávov 2 Transformace Domova Kamélie Křižanov III. – Výstavba Pávov, DA+DS		VYPRACOVAL ING. LUBOŠ ŠTĚPÁN	
STAVEBNÍ OBJEKT SO01		STUPEŇ PD REALIZACE STAVBY	
PROFESIE STAVEBNÍ ČÁST		ZAKÁZKOVÉ ČÍSLO 19-17-RP	
MĚŘÍTKO 1:100		DATUM 04/2018	
FORMÁT 3xA4		NÁZEV VÝKRESU VÝSTAVBA PÁVOV 2 POHLED JIŽNÍ, VÝCHODNÍ	
		ČÍSLO VÝKRESU 107	