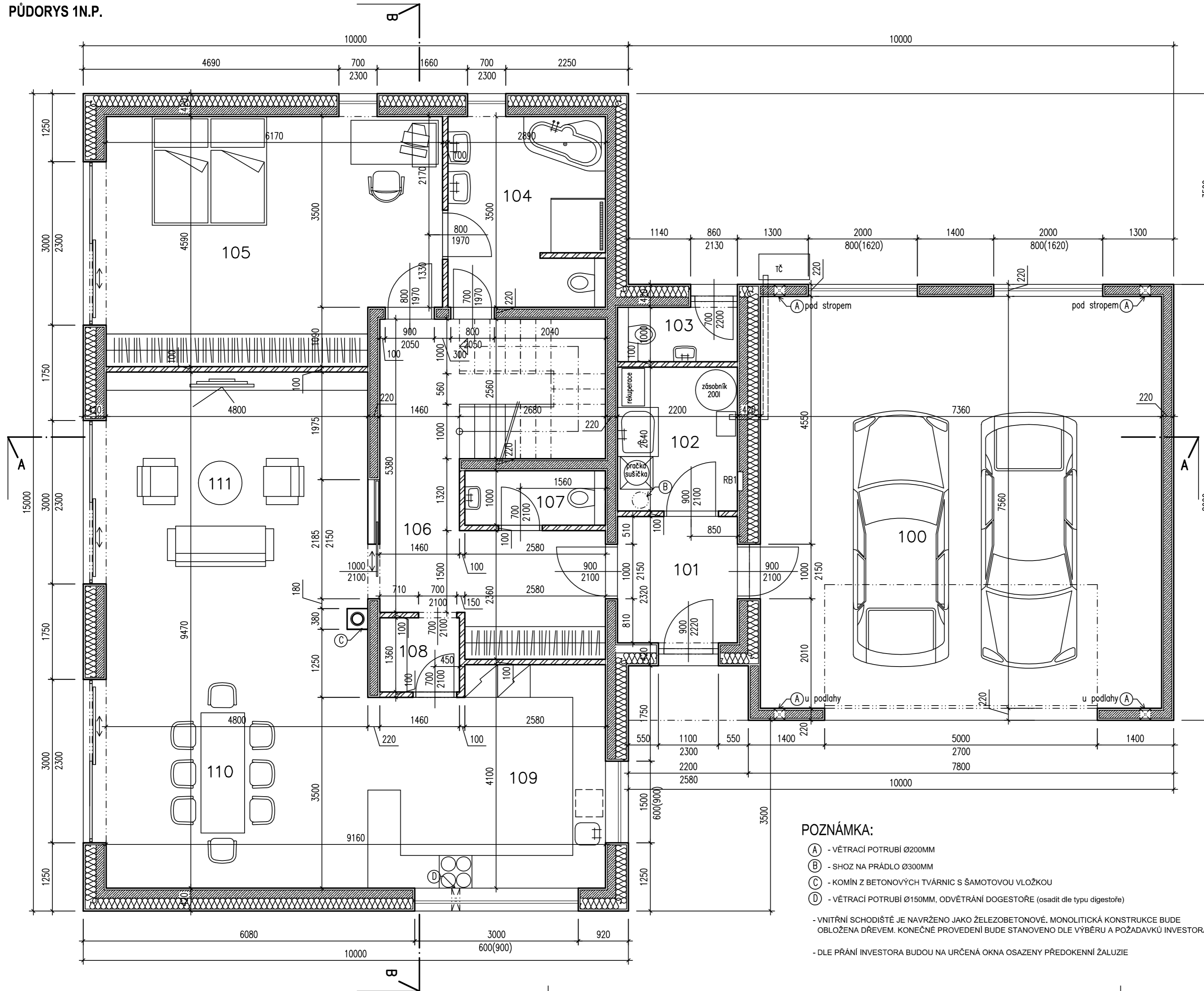


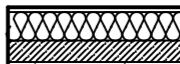


PŮDORYS 1N.P.



LEGENDA MÍSTNOSTÍ:

OZN.	NÁZEV MÍSTNOSTI	PLOCHA m2	ÚPRAVY POVRCHŮ	
			PODLAHA	STĚNY
100	GARÁŽ	40,52	BETONOVÁ MAZANINA + EPOXIDOVÝ NÁTĚR	ŠTUKOVÁ OMÍTKA
101	ZÁDVĚŘÍ	5,32	KERAMICKÁ DLAŽBA	ŠTUKOVÁ OMÍTKA + KERAMICKÝ SOKL
102	TECHNICKÁ MÍSTNOST	5,81	KERAMICKÁ DLAŽBA	ŠTUKOVÁ OMÍTKA + KERAMICKÝ SOKL
103	WC	1,98	KERAMICKÁ DLAŽBA	ŠTUKOVÁ OMÍTKA + KER. OBKLAD V=2,2m
104	KOUPELNA + WC	9,99	KERAMICKÁ DLAŽBA	ŠTUKOVÁ OMÍTKA + KER. OBKLAD V=2,2m
105	LOŽNICE	26,83	PVC	ŠTUKOVÁ OMÍTKA
106	CHODBA + SCHODIŠTĚ	21,07	PVC	ŠTUKOVÁ OMÍTKA
107	WC	2,29	KERAMICKÁ DLAŽBA	ŠTUKOVÁ OMÍTKA + KER. OBKLAD V=2,2m
108	SPIŽ	2,13	PVC	ŠTUKOVÁ OMÍTKA
109	KUCHYŇ	16,81	PVC	ŠTUKOVÁ OMÍTKA
110	JÍDELNA	16,80	DŘEVĚNÁ PODLAHA	ŠTUKOVÁ OMÍTKA
111	OBÝVACÍ POKOJ	28,51	DŘEVĚNÁ PODLAHA	ŠTUKOVÁ OMÍTKA

LEGENDA ZDIVA:

-  OBVODOVÉ ZDIVO - SYSTÉM IZOLOX TL. 420 mm (150 mm ŽELEZOBETON, 200 mm TEPELNÁ IZOLACE GREY WALL, OPLÁŠTĚNA 2x35 mm DESKY TCD IZOLOX)
-  VNITŘNÍ NOSNÉ STĚNY IZOLOX TL. 220 mm (150 mm ŽELEZOBETON, OPLÁŠTĚNA 2x 35 mm DESKY TCD IZOLOX)
-  NENOSNÉ PÓRBETONOVÉ PŘÍČKY TL. 100 mm

POZNÁMKA:

- (A) - VĚTRACÍ POTRUBÍ Ø200MM
  - (B) - SHOZ NA PRÁDLO Ø300MM
  - (C) - KOMÍN Z BETONOVÝCH TVÁRNIC S ŠAMOTOVOU VLOŽKOU
  - (D) - VĚTRACÍ POTRUBÍ Ø150MM, ODVĚTRÁNÍ DOGESTOŘE (osadit dle typu digestoře)
- VNITŘNÍ SCHODIŠTĚ JE NAVRŽENO JAKO ŽELEZOBETONOVÉ, MONOLITICKÁ KONSTRUKCE BUDE OBLOŽENA DŘEVEM. KONEČNÉ PROVEDENÍ BUDE STANOVENO DLE VÝBĚRU A POŽADAVKŮ INVESTORA
- DLE PŘÁNÍ INVESTORA BUDDOU NA URČENÁ OKNA OSAZENY PŘEDOKENÍ ŽALUZIE

Zodpovědný projektant: <b>Ing. Jan Jirsák</b>	Vypracoval:	Kreslil: L. Friedl	Projektový servis <b>Chrudim, spol. s r.o.</b> Poděbradova 909, Chrudim
Obecní úřad: Libštát	Kraj: Liberecký	Formát:	
Investor: MUDr. Martin Malík a Kateřina Malíková, Libštát č.p. 270, 51203		Datum:	10.2018
Místo stavby: parc.č. 781/14 v k.ú. Libštát		Účel:	O.S.
		Zakázk. číslo:	17/18
		Archivní číslo:	
Obsah výkresu: <b>PŮDORYS 1N.P.</b>		Měřítko:	Příloha číslo:
		1:50	3.