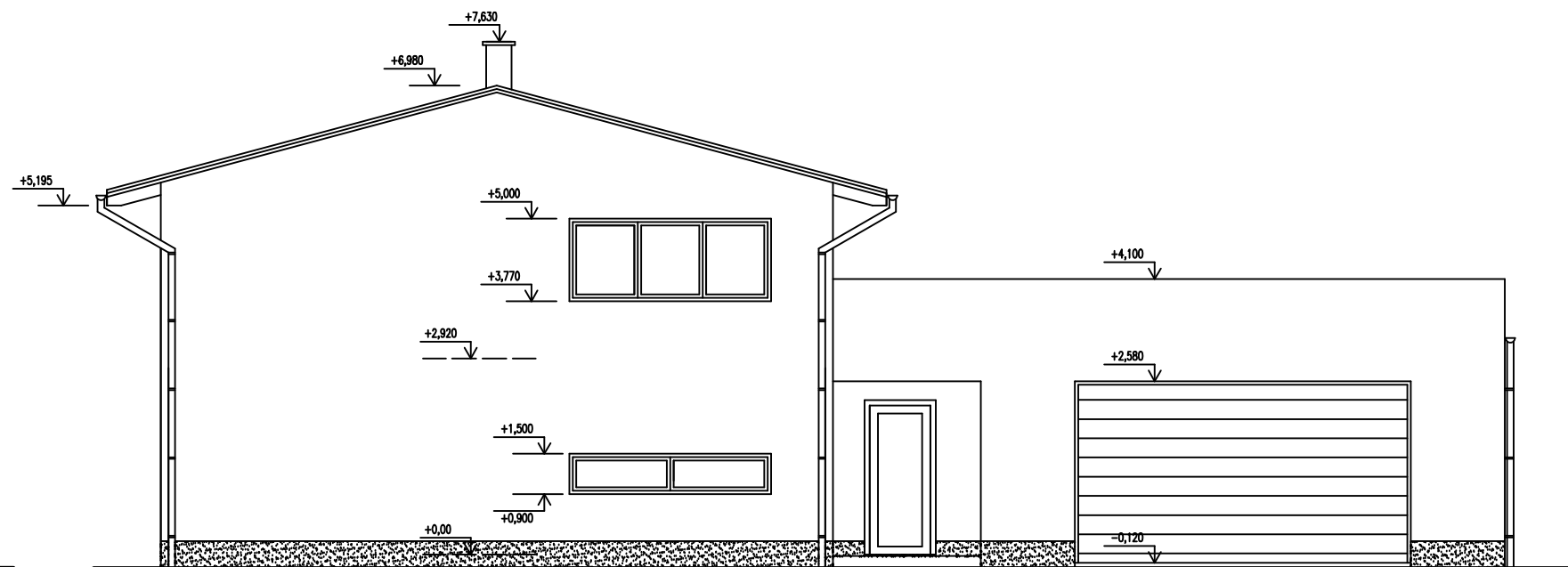
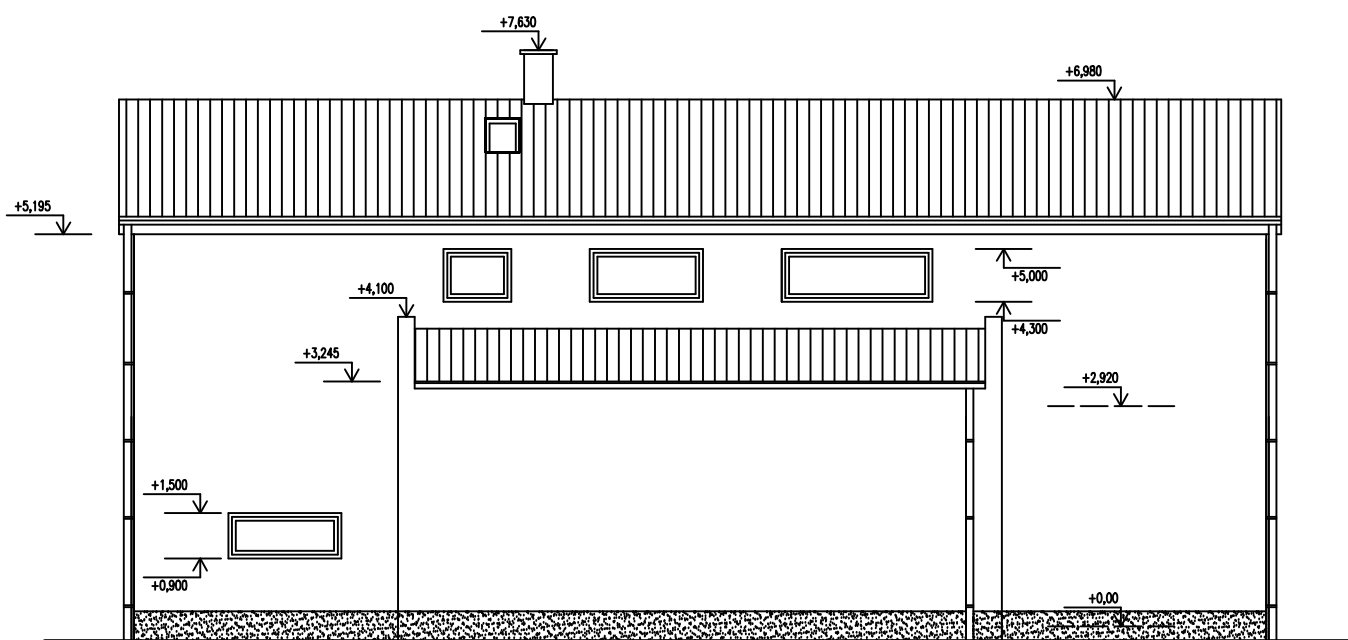


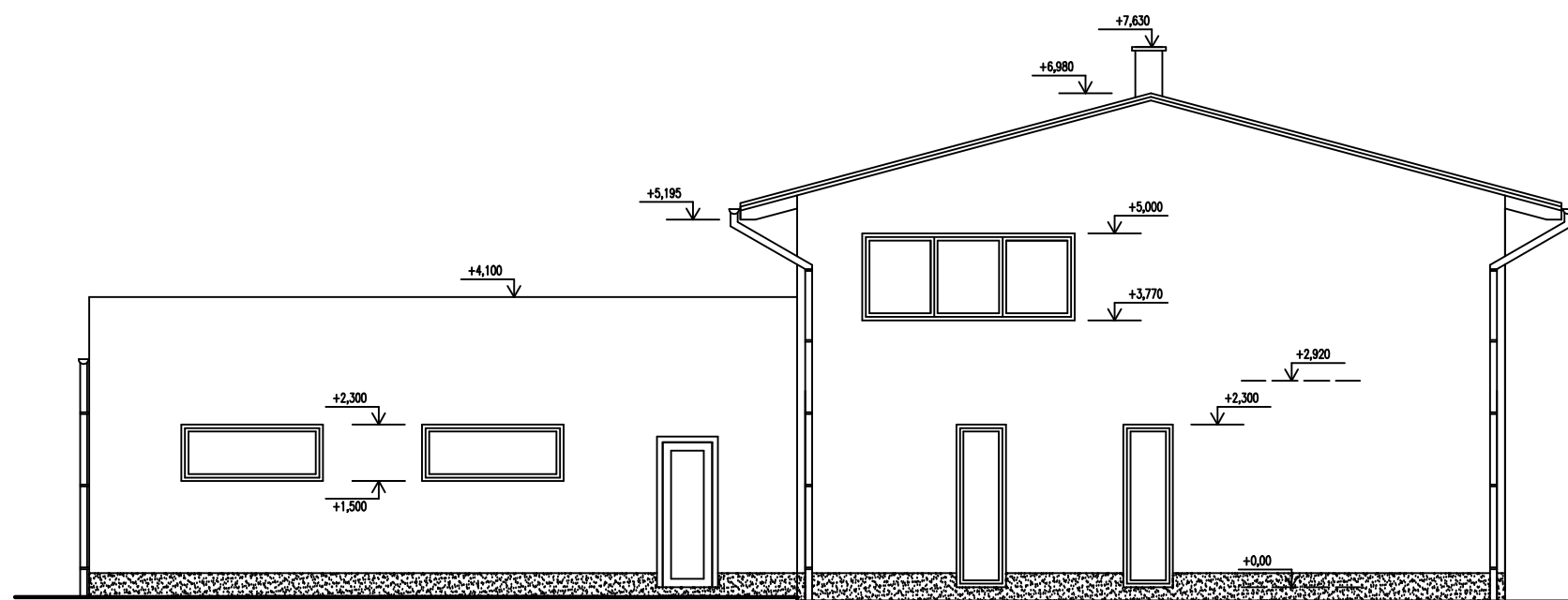
pohled jihozápadní:



pohled jihovýchodní:


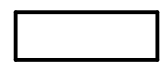




pohled severovýchodní:



pohled severozápadní:

LEGENDA ZDIVA:

-  STŘEŠNÍ PLECHOVÁ KRYTINA PREFA - PREFALZ, barva tmavě šedá
-  FASÁDA - OMÍTKA SILIKÁTOVÁ ZRNO 1,5 mm, ODSTÍN SVĚTLE ŠEDÁ
-  SOKLA - MOZAIKOVÁ OMÍTKA, ODSTÍN TMAVĚ ŠEDÝ
-  OPLECHOVÁNÍ - POZINKOVANÝ POPLASTOVANÝ PLECH

Zodpovědný projektant:	Vypracoval:	Kreslil:	<b>Projektový servis</b>	
Ing. Jan Jirsák		L. Friedl	<b>Chrudim, spol. s r.o.</b>	
			Poděbradova 909, Chrudim	
Obecní úřad: Libštát		Kraj: Liberecký		Formát:
Investor: MUDr. Martin Malik a Kateřina Malíková, Libštát č.p. 270, 51203				Datum: 10.2018
Místo stavby: parc.č. 781/14 v k.ú. Libštát				Účel: O.S.
<b>RODINNÝ DŮM na parc. č. 781/14</b>				Zakázk. číslo: 17/18
				Archivní číslo:
Obsah výkresu: <b>POHLEDY</b>				Měřítko: 1:100
				Príloha číslo: 9.