

OZN.

SPECIFIKACE VÝROBKU

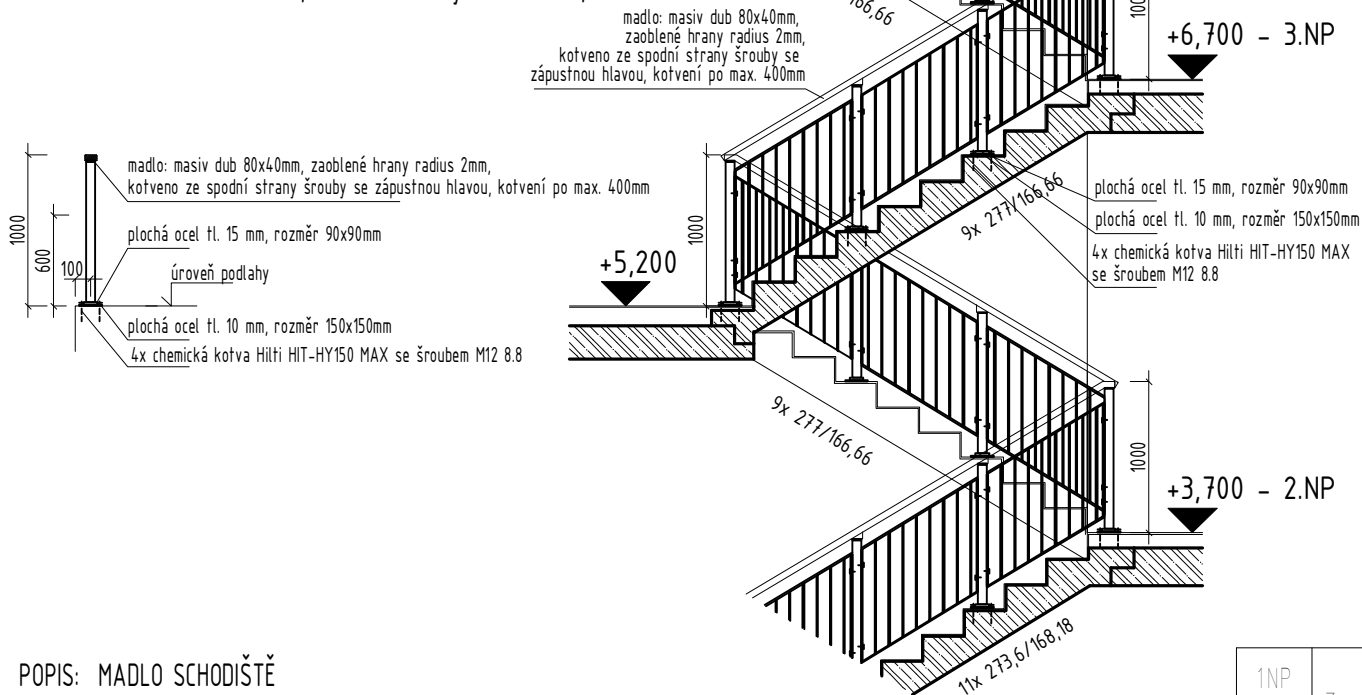
POČET  
(KS)

POPIS: ZÁBRADLÍ SCHODIŠTĚ

- výška zábradlí 1,0m nad č.p.; svislé pruty běžného pole 10x10mm, á 80mm, spodní a horní horizontální prut DTTO, délka zábradlí: 4x 3,000 m/ jedno rameno, 2x 3,300 m/ jedno rameno
- nosné sloupky pro kotvení běžného pole - ocel 60x60mm
- kotvení sloupků pomocí 4 x chem. kotvy Hilti HIT-HY150 MAX se šroubem M12 8.8
- kotvení zábradlových polí ke sloupkům pomocí žárově pozinkovaných šroubů a matic M12 á max.500 mm
- MATERIÁL + POVRCH: ocel + protikoroziční ochrana ze žárového pozinku
- mádlo - masiv dub 80x40mm, zaoblené hrany radius 2mm,

1NP  
ož 4NP 3x 6

Z  
01

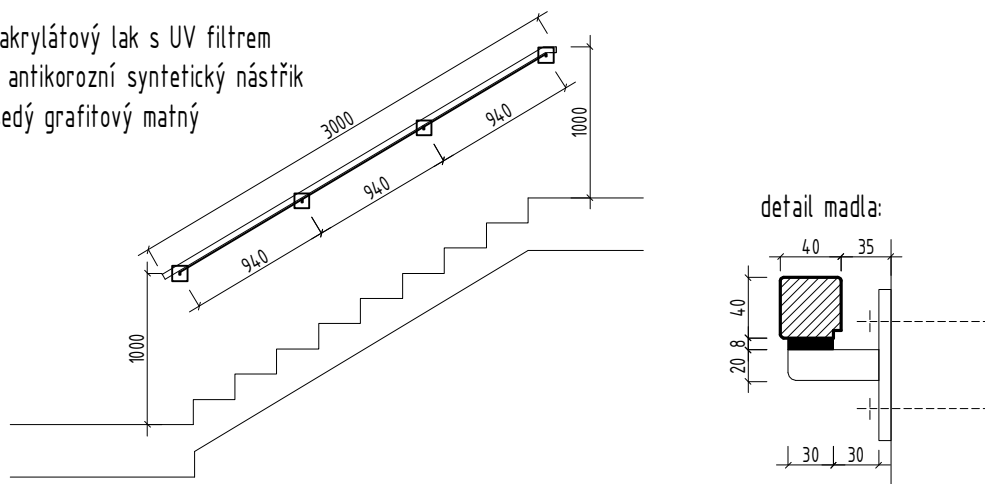


POPIS: MADLO SCHODIŠTĚ

- mádlo: masiv dub 40x40mm, zaoblené hrany radius 2mm, kotveno ze spodní strany šrouby se zápusťnou hlavou, kotvení po max. 400mm
- spodní pásnice madla: ocel S355, ocelová pásnice 30/8mm, kotvicí pásy 60/20/8mm na ocelových plotnách P10 100/100 (4ks/madlo), 4x chem. kotva M10
- mádlo ve výšce 1000mm
- délka: 3000mm x4, 3300mm x2
- povrch. úprava madla: bezbarvý akrylátový lak s UV filtrem
- povrch. úprava ocelových částí: antikoroziční syntetický nástřík (1x základ + 2x vrchní), odstín šedý grafitový matný
- svařované části a=5mm

1NP  
ož 4NP 3x 6

Z  
01a



POZNÁMKA:

VEŠKERÉ ZÁMEČNICKÉ PRVKY BUDOU PROVEDENY DLE ČSN A TECHNOLOGICKÝCH PŘEDPISŮ.  
VEŠKERÉ ROZMĚRY JE NUTNO ZAMĚŘIT DLE SKUTEČNÉHO PROVEDENÍ NA STAVBĚ.

OZN.

SPECIFIKACE VÝROBKU

POČET  
(KS)Z  
02

POPIS : ŽEBŘÍK pro výlez na střechu

- dvoudílný s výsuvným ramenem

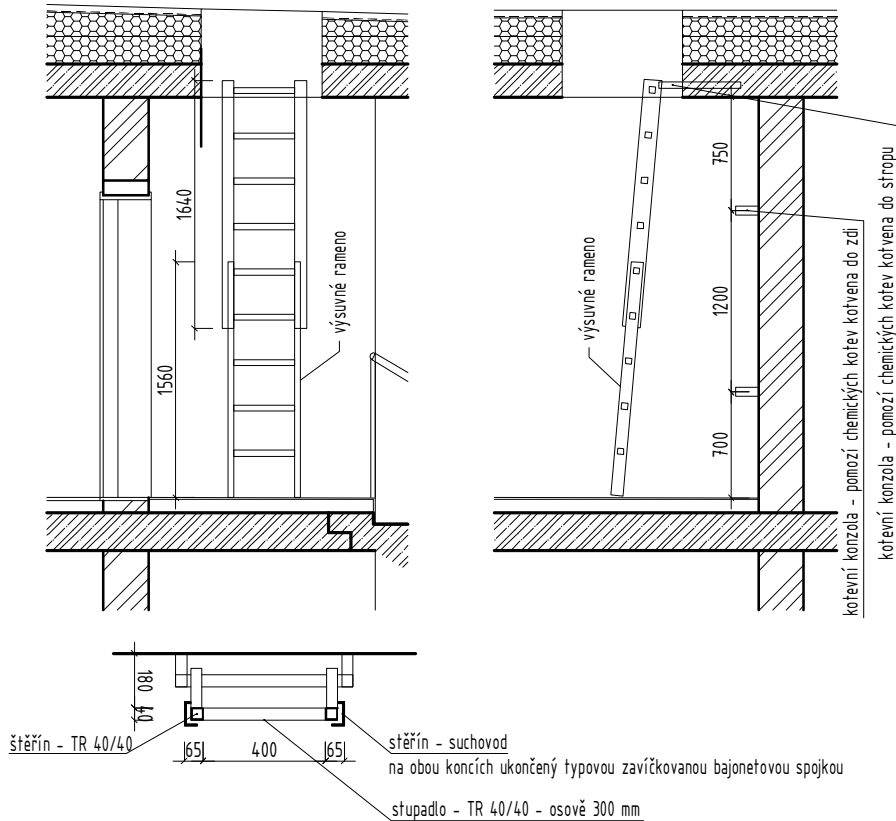
- výška žebříku = cca 3 m,

- žebřík splňuje normu dle ČSN 74 3282

MATERIÁL: hliník

4NP

3



POZNÁMKA:

VEŠKERÉ ZÁMEČNICKÉ PRVKY BUDOU PROVEDENY DLE ČSN A TECHNOLOGICKÝCH PŘEDPISŮ.

VEŠKERÉ ROZMĚRY JE NUTNO ZAMĚŘIT DLE SKUTEČNÉHO PROVEDENÍ NA STAVBĚ.

OZN.

SPECIFIKACE VÝROBKU

POČET  
(KS)

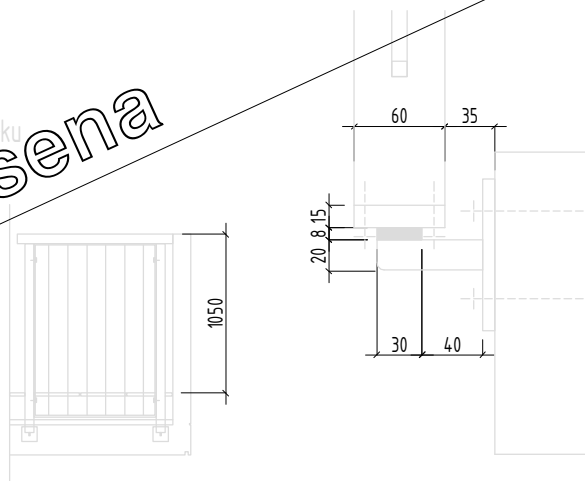
Z  
03

POPIS: BALKONOVÉ ZÁBRADLÍ

- výška zábradlí 1,05m nad č.p.; svislé pruty běžného pole 10x5mm, á 80mm, obvodové pruty 10x10mm
- nosné sloupky pro kotvení běžného pole - ocel 60x60mm
- kotvení sloupků pomocí 4 x chem. kotvy Hilti HIT-HY150 MAX se šroubem M12 8.8
- spodní pásnice sloupků: ocel S355, 30/30/8mm, kotvicí pásy 60/20/8mm na ocelových plotnách P10 100/100, 4x chem. kotva M10
- kotvení zábradlových polí ke sloupkům pomocí žárově pozinkovaných šroubů a matic M12 á max.500 mm
- svařované části a=5mm
- MATERIÁL + POVRCH: ocel + protikorozní ochrana ze žárového pozinku

2NP	0
3NP	0
4NP	0

Pozice zrušena



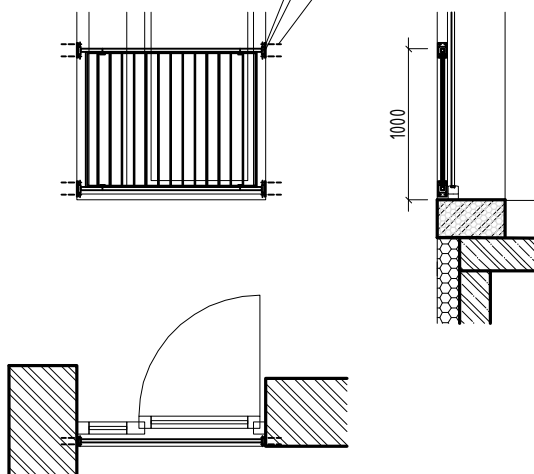
Z  
04

POPIS: OKENNÍ ZÁBRADLÍ

- výška zábradlí 1,0m nad č.p.; svislé pruty běžného pole 10x5mm, á 80mm, obvodové pruty 10x10mm
- nosné spodní a horní horizontální prut pro kotvení běžného pole - ocel 20x20mm
- kotvení nosných prutů pomocí 4 x chem. kotvy Hilti HIT-HY150 MAX se šroubem M12 8.8
- kotvení zábradlových polí ke nosným prutům pomocí žárově pozinkovaných šroubů a matic M12 á max.500 mm
- MATERIÁL + POVRCH: ocel + protikorozní ochrana ze žárového pozinku

2NP	3
3NP	3
4NP	3

plochá ocel tl. 15 mm, rozměr 50x50mm  
plochá ocel tl. 10 mm, rozměr 100x60mm  
4x chemická kotva Hilti HIT-HY150 MAX se šroubem M12 8.8



POZNÁMKA:

VEŠKERÉ ZÁMEČNICKÉ PRVKY BUDOU PROVEDENY DLE ČSN A TECHNOLOGICKÝCH PŘEDPISŮ.  
VEŠKERÉ ROZMĚRY JE NUTNO ZAMĚŘIT DLE SKUTEČNÉHO PROVEDENÍ NA STAVBĚ.

OZN.

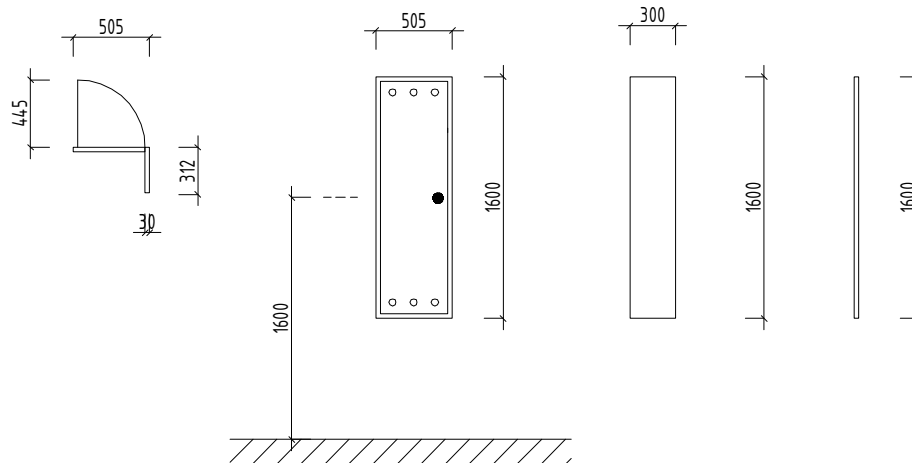
SPECIFIKACE VÝROBKU

POČET  
(KS)Z  
05

POPIS: DVÍŘKA S RÁMEM DO PŘÍSTUPOVÉHO OTVORU DO TZB ŠACHTY S PLYNEM A ELEKTRO ROZVODEM.

- Rám zhotoven z ocelového jeklu o hraně 30mm.

- Dvířka zhotovena z ohýbaného ocelového plechu tl.1 mm, opatřeného patřičnými otvory.



2NP 1

3NP 1

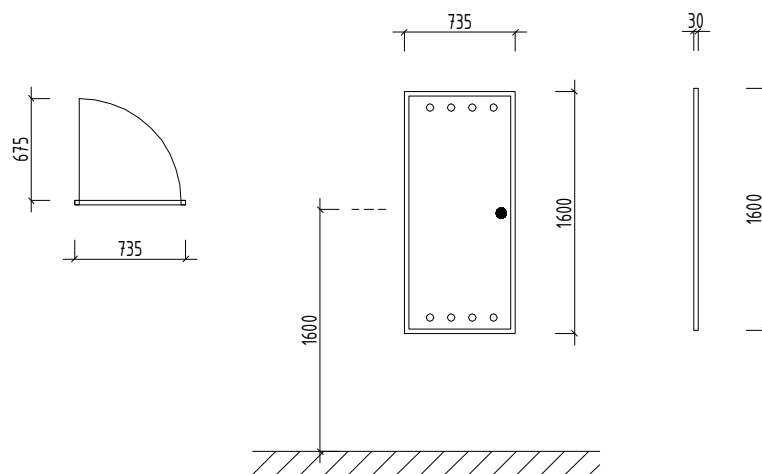
4NP 1

Z  
06

POPIS: DVÍŘKA S RÁMEM DO PŘÍSTUPOVÉHO OTVORU DO TZB ŠACHTY S PLYNEM A ELEKTRO ROZVODEM.

- Rám zhotoven z ocelového jeklu o hraně 30mm.

- Dvířka zhotovena z ohýbaného ocelového plechu tl.1 mm, opatřeného patřičnými otvory.



2NP 1

3NP 1

POZNÁMKA:

ROZMĚRY JEDNOTLIVÝCH PRVKŮ NUTNO ZAMĚŘIT DLE SKUTEČNÉHO PROVEDENÍ NA STAVBĚ.

OZN.

SPECIFIKACE VÝROBKU

POČET  
(KS)Z  
07

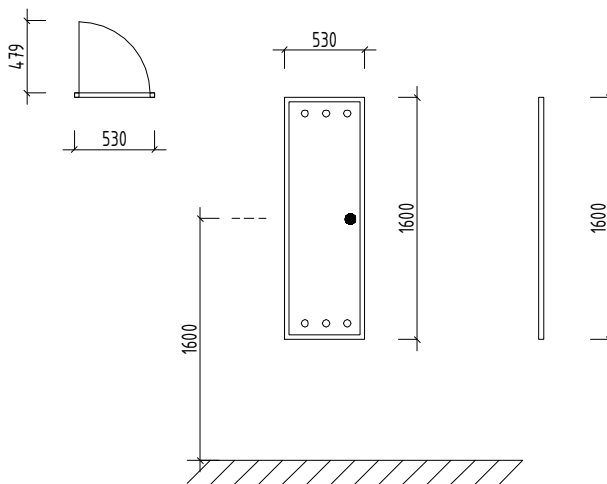
POPIS: DVÍŘKA S RÁMEM DO PŘÍSTUPOVÉHO OTVORU DO TZB ŠACHTY S PLYNEM A ELEKTRO ROZVODEM.

- Rám zhotoven z ocelového jeklu o hraně 30mm.

- Dvířka zhotovena z ohýbaného ocelového plechu tl.1 mm, opatřeného patřičnými otvory.

2NP 1

3NP 1

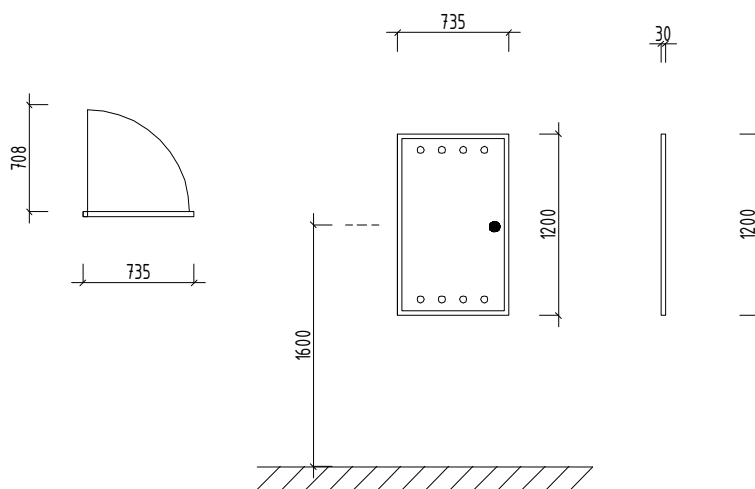
Z  
08

POPIS: DVÍŘKA S RÁMEM DO PŘÍSTUPOVÉHO OTVORU DO TZB ŠACHTY S PLYNEM A ELEKTRO ROZVODEM.

- Rám zhotoven z ocelového jeklu o hraně 30mm.

- Dvířka zhotovena z ohýbaného ocelového plechu tl.1 mm, opatřeného patřičnými otvory.

4NP 1



POZNÁMKA:

ROZMĚRY JEDNOTLIVÝCH PRVKŮ NUTNO ZAMĚŘIT DLE SKUTEČNÉHO PROVEDENÍ NA STAVBĚ.

OZN.

SPECIFIKACE VÝROBKU

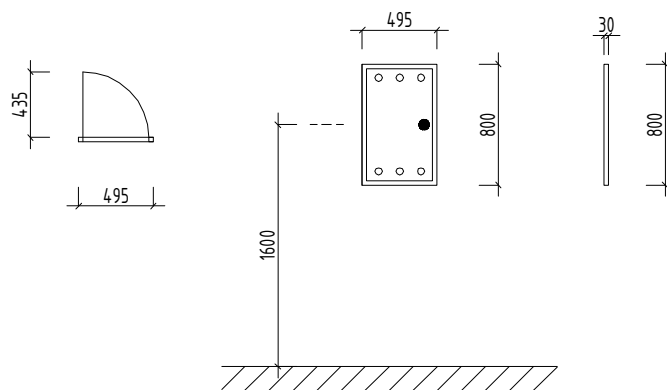
POČET  
(KS)Z  
09

POPIS: DVÍŘKA S RÁMEM DO PŘÍSTUPOVÉHO OTVORU DO TZB ŠACHTY S PLYNEM A ELEKTRO ROZVODEM.

- Rám zhotoven z ocelového jeklu o hraně 30mm.
- Dvířka zhotovena z ohýbaného ocelového plechu tl.1 mm, opatřeného patřičnými otvory.
- Rám nutno opatřit plechovými.
- Všechny prvky lakovány bíle.

4NP

1

Z  
10

POPIS: POKLOP NA KONTROLNÍ ŠACHTU VNITŘNÍ KANALIZACE

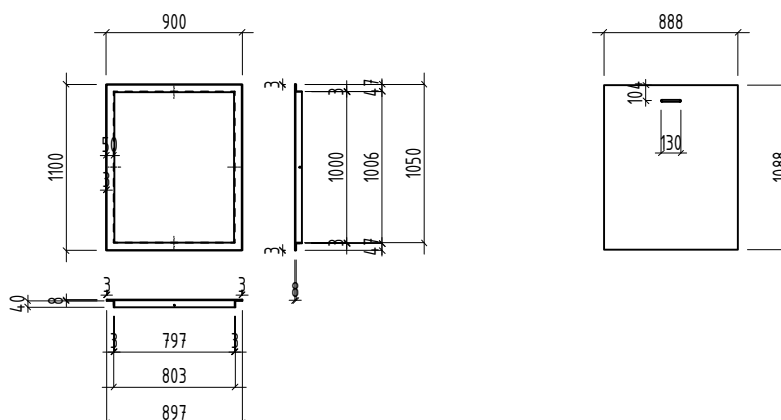
- Rám zhotoven ze svařované ohýbané oceli tl.3mm.
- Poklop zhotoven z černého ocelového plechu tl. 5mm s lístkovým vzorem.
- Rám kotven z boku do betonového souvrství podlahy. Kotvicí prvky - šrouby a hmoždinky.
- Poklop opatřen volnou rukojetí z ohýbaného drátu tl. 10mm, na koncích opatřenou navařenou zarážkou.

1NP

1

Rám

Poklop



POZNÁMKA:

ROZMĚRY JEDNOTLIVÝCH PRVKŮ NUTNO ZAMĚŘIT DLE SKUTEČNÉHO PROVEDENÍ NA STAVBĚ.

OZN.

SPECIFIKACE VÝROBKU

POČET  
(KS)Z  
11

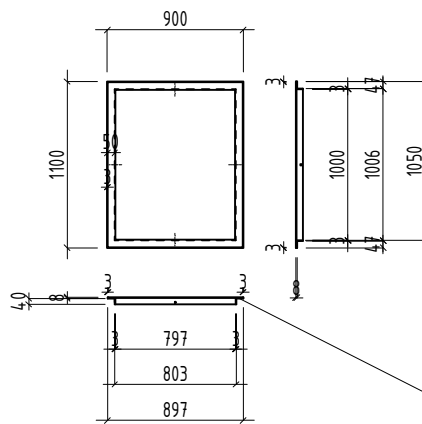
## POPIS: POKLOP NA KONTROLNÍ ŠACHTU VNITŘNÍ KANALIZACE

- Rám zhotoven ze svařované ohýbané oceli tl.3mm.
- Poklop zhotoven z černého ocelového plechu tl. 5mm s lístkovým vzorem.
- Rám kotven z boku do betonového souvrství podlahy. Kotvicí prvky - šrouby a hmoždinky.
- Poklop opatřen volnou rukojetí z ohýbaného drátu tl. 10mm, na koncích opatřenou navařenou zarážkou.

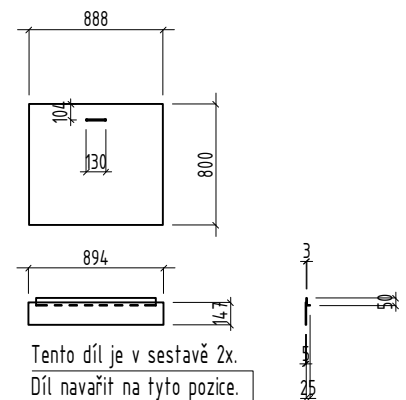
1NP

1

Rám

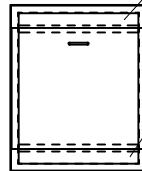


Poklop



Pod rám navařit distančníky, celková výška rámu v této pozici musí odpovídat výšce dlažby.

Celková sestava



POZNÁMKA:

ROZMĚRY JEDNOTLIVÝCH PRVKŮ NUTNO ZAMĚŘIT DLE SKUTEČNÉHO PROVEDENÍ NA STAVBĚ.