

### LEGENDA MÍSTNOSTÍ:

OZN.	NÁZEV	PLOCHA [ m <sup>2</sup> ]	KÓD PODL.	ÚPRAVA POVRCHŮ
1.01	ZÁDVEŘI	3,70	-	SOKL: KER. LIŠTA STĚNY: VÁPENOCEM. OMIT. PODLAHA: KER. DLAŽBA STŘOP: SDK PODHLED
1.02	HALA	6,40	-	SOKL: KER. LIŠTA STĚNY: VÁPENOCEM. OMIT. PODLAHA: KER. DLAŽBA STŘOP: SDK PODHLED
1.03	WC	1,60	-	SOKL: KER. OKL. V 2,0 M STĚNY: VÁPENOCEM. OMIT. PODLAHA: KER. DLAŽBA STŘOP: SDK PODHLED
1.04	OBÝVACÍ POKOJ	36,0	-	SOKL: MDF LIŠTA STĚNY: VÁPENOCEM. OMIT. PODLAHA: VINYL STŘOP: SDK PODHLED
1.05	SPIŽ	3,20	-	SOKL: KER. LIŠTA STĚNY: VÁPENOCEM. OMIT. PODLAHA: KER. DLAŽBA STŘOP: SDK PODHLED
1.06	POKOJ	12,60	-	SOKL: MDF LIŠTA STĚNY: VÁPENOCEM. OMIT. PODLAHA: VINYL STŘOP: SDK PODHLED
1.07	CHODBA	7,10	-	SOKL: KER. LIŠTA STĚNY: VÁPENOCEM. OMIT. PODLAHA: KER. DLAŽBA STŘOP: SDK PODHLED
1.08	POKOJ	13,90	-	SOKL: MDF LIŠTA STĚNY: VÁPENOCEM. OMIT. PODLAHA: VINYL STŘOP: SDK PODHLED
1.09	TECHNICKÁ M.	4,00	-	SOKL: KER. OKL. V 2,0 M STĚNY: VÁPENOCEM. OMIT. PODLAHA: KER. DLAŽBA STŘOP: SDK PODHLED
1.10	KOUPELNA	6,50	-	SOKL: KER. OKL. V 2,0 M STĚNY: VÁPENOCEM. OMIT. PODLAHA: KER. DLAŽBA STŘOP: SDK PODHLED
1.11	ŠATNA	5,30	-	SOKL: MDF LIŠTA STĚNY: VÁPENOCEM. OMIT. PODLAHA: VINYL STŘOP: SDK PODHLED
1.12	POKOJ	12,10	-	SOKL: MDF LIŠTA STĚNY: VÁPENOCEM. OMIT. PODLAHA: VINYL STŘOP: SDK PODHLED

### POZNÁMKA

- pro osazení obložkových zárubní do přiček nutno vynechávat stavební otvor o 50-70mm větší na každou stranu než je čistá průchozí šíře dveří (př. dveře 600/1970: stavební otvor 700/2020)
- v příchách osadit nad otvory překlady řady POROTHERM 7, překlad s min. uložením dle tech. listu výrobku
- tepelná izolace spodní (soklové a základové) části objektu: XPS tl. 80mm (zelené barvy)
- komínové těleso EKO UNIVERSAL průdch 200mm, výška tělesa 6,250m; spouhč 45° ve výšce 1,8m (dle zhotovitele krb.sestavy) komínové těleso pružně odděleno od ostatních konstrukcí, výběrací dvířka osazena v místnosti pokoje m.č. 2.06  
Čištění komínu bude zajištěno ze střešního výlezu, přístup ke komínu bude po stupních zabudovaných v konstrukci střešního pláště
- nádržka toalety GEBERIT KOMBIFIX s podezděním a přízděním na celou výšku místnosti
- výplně otvorů - dřevěný profil EURO IV 68, U celého okna max. 1,2 w/m<sup>2</sup>/k, montáž provedena dle ČSN 74 6077, **OSAZENÍ VÝPLNÍ OTVORŮ S EXTERIÉROVOU STRANOU ZDIVA**
- dveřní pouzdro Sapeli STANDART
- výšku podkladního betonu pod nášlapnou vrstvou uzpůsobovat tloušťce nášlapné vrstvy pro výslednou stejnou výšku podlah v celém objektu !!
- želbet. stužující věnce provedeny v 1.NP nad všemi zdmi tl. 240mm a více
- nad okenní otvory možno alternativně osadit roletové překlady PTH/BATIMA-bude upřesněno investorem
- průvlaky: nosné překlady POROTHERM 7, U, I nosníky
- vyztužení želbet.věnce: 5 prutů R10505 Ø10, třmínky Ø6 á 200mm, beton C16/20
- tepelná izolace obvodového pláště objektu : 160mm EPS 100F, kontaktní zateplovací systém ETICS, část fasády obklad. lícovými pásky
- sádkokartonový podhled v koupelně a WC proveden z impregnovaných (zelených) desek Gkbi
- v kuchyni osazena nad digestoř s vývodem nad střechem a odvodem kondenzátu do kanal. syst. přes zápach. uzáv.
- obklad fasády - lícové pásky v dekoru šedý kámen - bude lepen na kontaktní zateplovací systém
- při provádění omítek osazení hliníkových rohů vč. výztužné tkaniny
- u krbové sestavy umístit nehořlavou podlahu (dle PBŘ) 0,4m po bocích a min. 0,8m před krbovou vložku
- v místě osazení krbu vyztužit podkl. bet. maz. a vrchní bet. maz. sítěmi Kari 100x100x6
- přívodní trouba KG110 vzduchu pro hoření; uloženo pod zákl. deskou, z ext. strany opatřeno uzavíratelnou žaluzií se sítkou proti vnikání hmyzu dl. 3,70m.
- odvětrání WC a koupelny nad střechem
- přívodní trouba KG110 vzduchu pro hoření; uloženo pod zákl. deskou, z ext. strany opatřeno uzavíratelnou žaluzií se sítkou proti vnikání hmyzu dl. 4m.

**zastavěná plocha: 139,1m<sup>2</sup>**

**±0,0 v RD = 224,56 Bpv**

**(odečteno z map. podkl, upřesnit při vytyčení, 0,4m nad korunu budoucí komunikace a min. 0,3m nad úroveň zátopové hladiny Loučné Q100**

### LEGENDA MATERIÁLŮ

	BETON ŽELEZOVÝ
	ZDIVO POROTHERM 40 PROFIL, TL.400MM TŘÍDY P 10 NA MALTU PRO TENKÉ SPÁRY
	ZDIVO POROTHERM 36,5 PROFIL, TL.365MM TŘÍDY P 10 NA MALTU PRO TENKÉ SPÁRY
	ZDIVO POROTHERM 24 PROFIL, TL.240MM TŘÍDY P 10 NA MALTU PRO TENKÉ SPÁRY
	ZDIVO POROTHERM 11,5 PROFIL, TL.115MM TŘÍDY P 10 NA MALTU PRO TENKÉ SPÁRY
	ZDIVO POROTHERM 8 PROFIL, TL.80MM TŘÍDY P 10 NA MALTU PRO TENKÉ SPÁRY
	TEPELNÁ IZOLACE

### STAVEBNÍ ÚPRAVY:

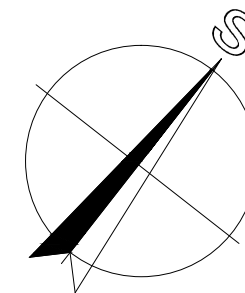
Připojovací spára výplně otvorů bude z vnitřní strany provedena jako parotěsná (fólie SOUDAL PT-Z), z vnější, exteriérové strany bude provedena jako paropropustná (fólie SOUDAL PP-Z) z interierové i ext. strany osadit začíšťovací lišty s uv úpravou - bílé, montáž výplně otvorů provedena dle ČSN 74 6077 alternativně lze paropropust. a parotěs. pásky nahradit těsnící páskou Illbruck TP652 ilmod Trio+

svislé stěny ohraničující sprchový kout (koupelna) opatřit pod obklad hydroizolační stěrkovou hmotou schomburg - saniflex na hlažené jádro omítky, po vyzrání této stěrky standardně nalepit a vyspárovat keramický obklad. stěrku vytáhnout na stěny do výšky vrchní hrany keramických obkladů, podkladní vrstva dlažby v koupelně bude v celé ploše opatřena hydroizolační hmotou aquafin-2k s vytažením soklíku na stěny vysokým cca 300mm

polohy jednotlivých vývodů instalačních vedení pro připojení zabudovaných spotřebičů a zařizovacích předmětů budou upřesněny po konzultaci s investorem v průběhu stavby podle konkrétních typů těchto prvků, jinak platí polohy hlavních tras instalací podle jednotlivých částí této p.d., s tím souvisí i požadavky na stavební přípravu pro zabudování jednotlivých zařizovacích předmětů

úpravy terénu vně domu v návaznosti na zahradní výsadbu doporučuji řešit ve spolupráci ze zahradním architektem

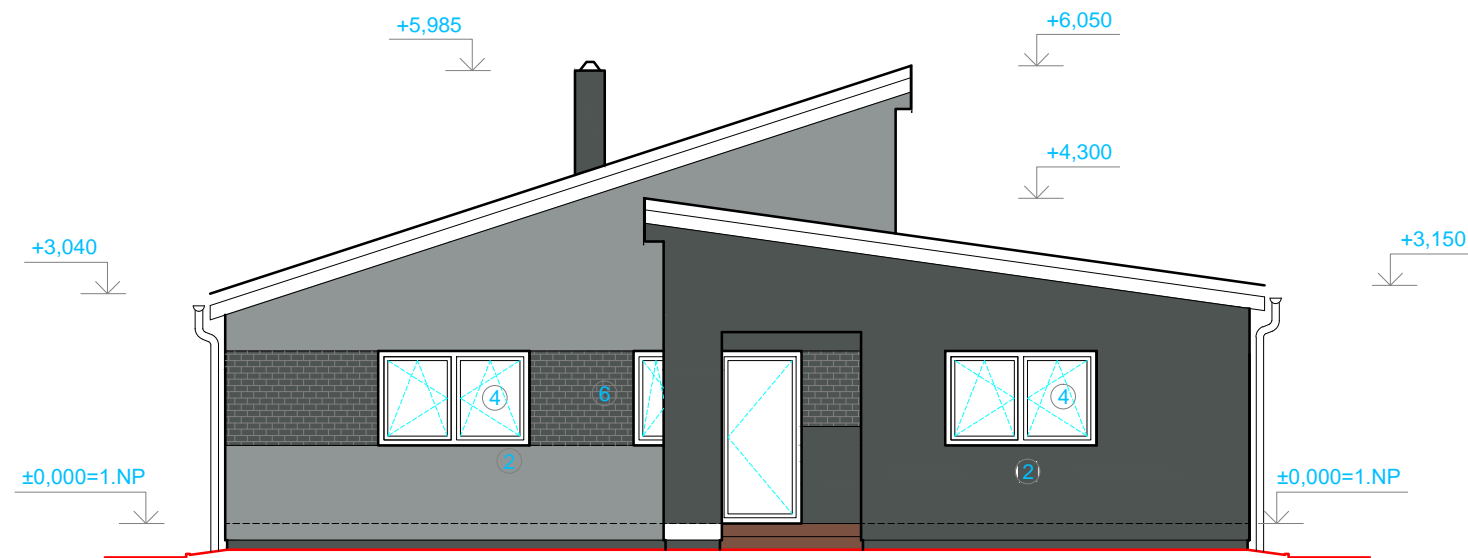
okapní chodník šíře 500-600mm vytvořený prefa betonovými záhonovými obrubníky do betonového lože a bočních beton. opěrek, vnitřní prostor vyplnit práným čistým kačirkem frakce 32-63mm. vrchní hrana obrubníku bude vytažena cca 50mm nad přilehlý upravený terén a bude kopírovat profil přilehlého upraveného terénu



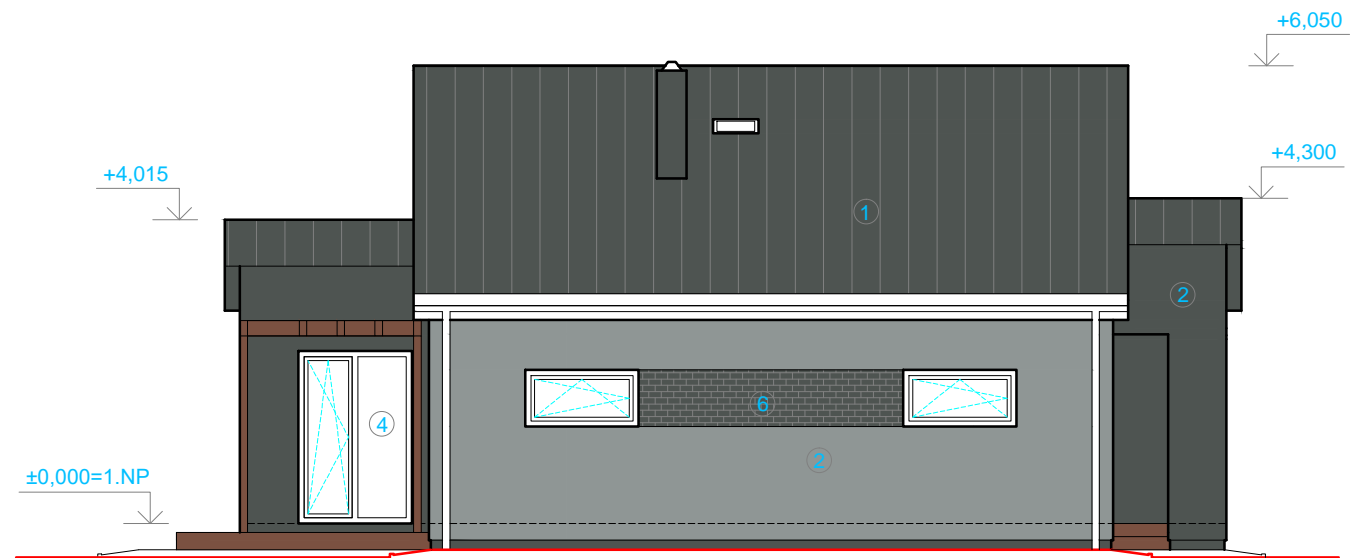
TČ+TUV- tepelné čerpadlo (země-voda)+zásobník TUV  
P - pračka  
S - sušička  
M - myčka nádobí

VYPRACOVAL : ING. PETR ZBĚHLÍK	VEDOUCÍ PROJEKTANT: ING. PETR ZBĚHLÍK	Ing. Petr Zběhlík projekce pozemních staveb Hradecká 1177, 534 01 Holice tel. 775 140 375, e-mail: info@zběhlík.cz
OBEC: LÁNY U DAŠIC	OBECNÍ ÚŘAD: LÁNY U DAŠIC	
OBEC: S ROZ.PŮS.: PARDUBICE	KRAJ: PARDUBICKÝ	
INVESTOR: Pajor Jaroslav, č.p. 45, 530 02 Lány u Dašic, Sabnovová Michaela, č.p. 36, 530 02 Lány u Dašic		
Akce :	NOVOSTAVBA RODINNÉHO DOMU NA P.Č. 354/23 V K.Ú. LÁNY U DAŠIC	
Název výkresu :	Paré č. :	
PŮDORYS 1.NP	Mřítko :	Č.výkresu :
	1:50	D.1.2
	Datum :	říjen 2015
	Druh projektu :	DSP
	Formát :	A2
	Číslo zakázky :	

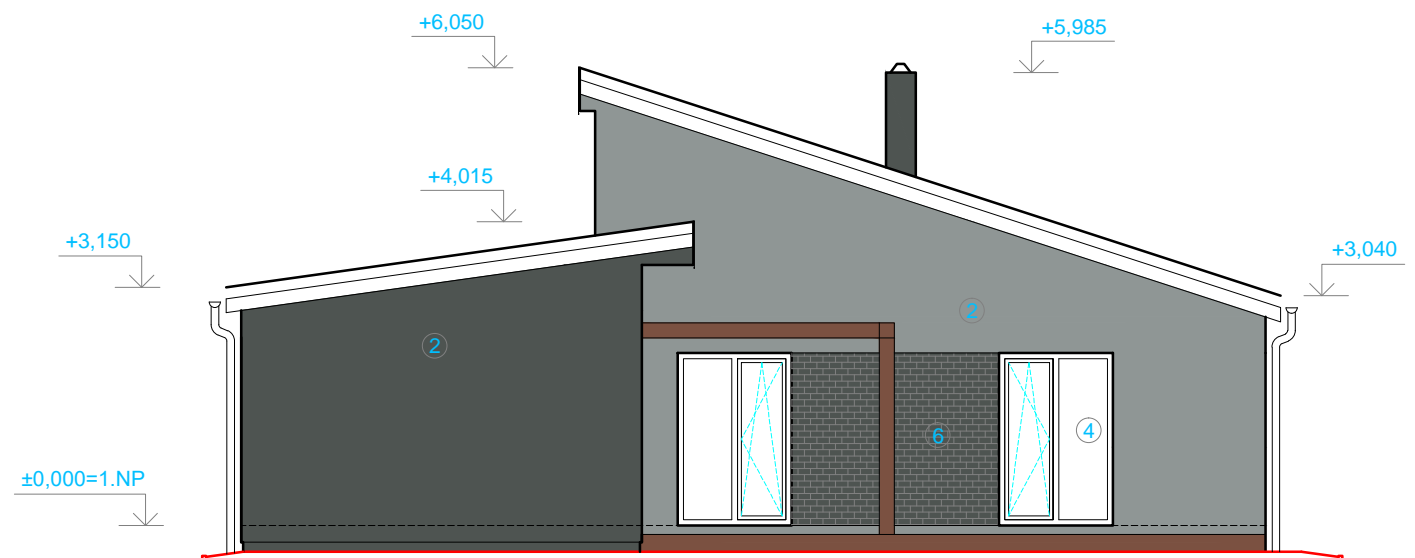
# POHLED JIHOVÝCHODNÍ



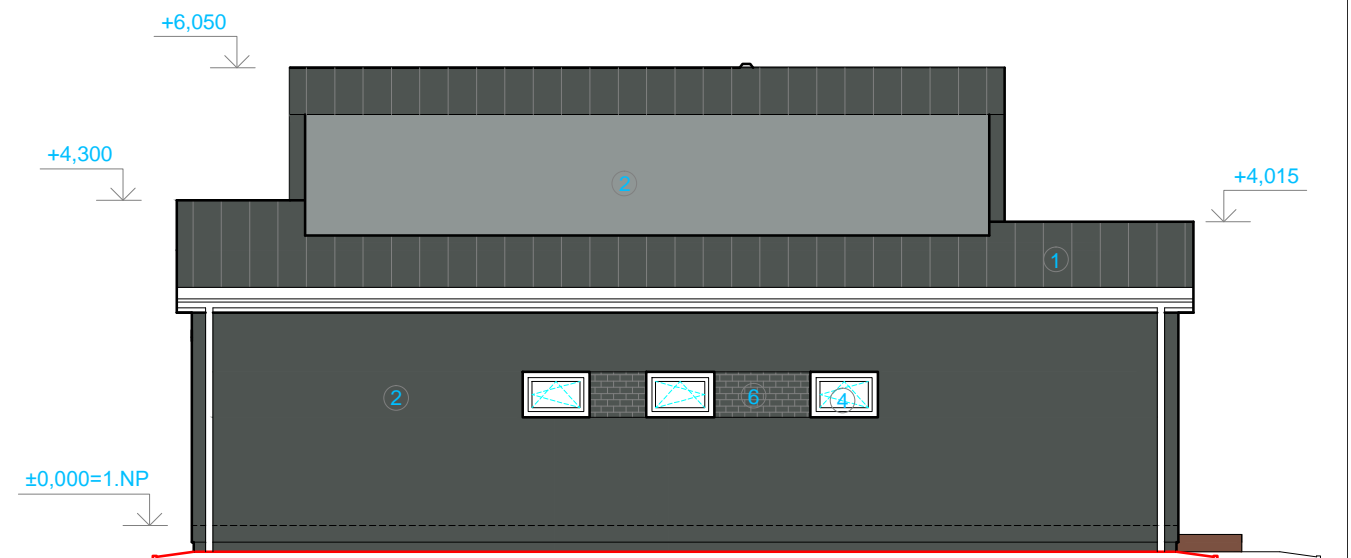
# POHLED JIHOZÁPADNÍ



# POHLED SEVEROZÁPADNÍ



# POHLED SEVEROVÝCHODNÍ



## POZNÁMKA

- ① - střešní krytina: plechová krytina LINDAB SEAmLINE, barva grafitová šedá
- ② - fasáda: silikonová omítka Degussa, zrno 1,5mm, barva šedá/grafitová šedá
- ③ - sokl: Marmolit výška 150mm, barva tm. šedá
- ④ - výplně otvorů: dřev. rámy, barva hnědá
- ⑤ - barva dřevěných prvků: hnědá
- ⑥ - obklad fasády: líčové pásy, barva grafitová šedá

VYPRACOVAL : ING. PETR ZBĚHLÍK	VEDOUCÍ PROJEKTANT: ING. PETR ZBĚHLÍK	<b>Ing. Petr Zběhlík</b> projekce pozemních staveb Hradecká 1177, 534 01 Holice tel. 775 140 375, e-mail: info@zbeklik.cz	
OBEC: LÁNY U DAŠIC	OBECNÍ ÚŘAD: LÁNY U DAŠIC		
OBEC S ROZ.PÚS.: PARDUBICE	KRAJ: PARDUBICKÝ	Datum	
INVESTOR: Pajor Jaroslav, č.p. 45, 530 02 Lány u Dašic, Sabonová Michaela, č.p. 36, 530 02 Lány u Dašic		říjen 2015	
Akce :		Druh projektu	
NOVOSTAVBA RODINNÉHO DOMU NA P.Č. 354/23 V K.Ú. LÁNY U DAŠIC		DSP	
		Formát	
Název výkresu :		A3	
POHLEDY		Číslo zakázky	
Paré č. :		Měřítko :	
		1:100	
		Č.výkresu :	
		D.1.3	

