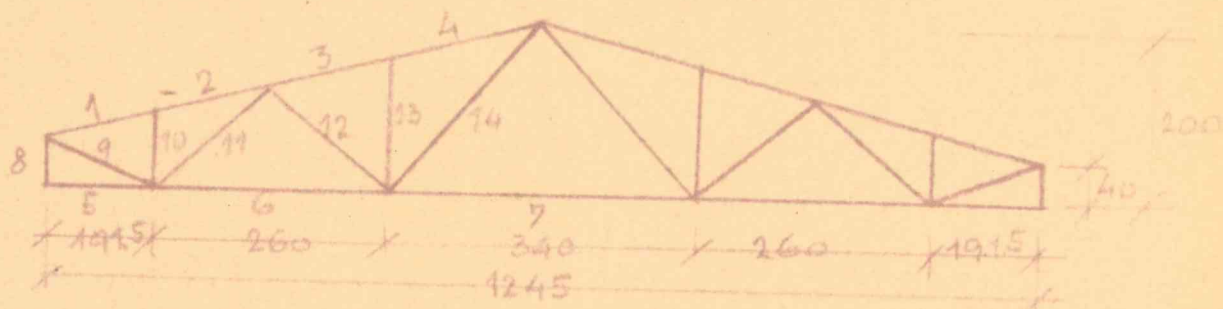


$V = \frac{3210}{31,25} = 102,5 \text{ kg/m}^2$ - pro
skruvkové pivození sahání lze
připustit.

2.) Vázník. Rozpětí 12,45 m

Geometrický tvar:



Číselky prvků:

$$1 = 1,925 : \cos \alpha = 1,980 \text{ m}$$

$$2 = 1,3 : \cos \alpha = 1,340 \text{ m}$$

$$3 = 2 = 1,340 \text{ m}$$

$$4 = 1,7 : \cos \alpha = 1,750 \text{ m}$$

$$5 = 1,925 \text{ m}$$

$$6 = 2,60 \text{ m}$$

$$7 = 3,40 \text{ m}$$

$$8 = 0,40 \text{ m}$$

$$9 = \sqrt{0,4^2 + 1,925^2} = 1,970 \text{ m}$$

$$10 = 0,4 + 1,925 \cdot \tan \alpha = 0,910 \text{ m}$$