

950H

Čelný lopatový nakladač

CAT[®]



Vznetový motor Cat[®] C7 s technológiou ACERT[™]

Celkový výkon (SAE J1995) 161 kW/219 hp

Čistý výkon (ISO 9249) pri 1800 ot/min 147 kW/200 hp

Objem lopaty 2,7 až 4,0 m³

Prevádzková hmotnosť 18 400 až 19 500 kg

Čelný lopatový nakladač 950H

Čelné lopatové nakladače série H – nový standard nakladačov strednej triedy

Spôľahlivosť a odolnosť

- Osvedčené komponenty a technika
- Technológia ACERT umožňuje zachovať vysoký výkon, účinnosť a odolnosť motora pri dodržaní emisných limitov
- Komponenty pre ťažkú prevádzku obstoja v každých podmienkach
- Pevné, robustné konštrukcie pre dlhodobú životnosť

str. 4

Produktivita a všestrannosť

- Krátke pracovné cykly s hydraulickým systémom riadeným podľa zaťaženia
- Konštantný čistý výkon v celom prevádzkovom rozsahu
- Systém pracovného cyklu Autodig automatizuje proces nakladania
- Voliteľné usporiadania stroja pre špeciálne aplikácie
- Veľká ponuka pracovných nástrojov Cat®

str. 6

Schopnosť pracovať v najnáročnejších podmienkach a výkon, ktorý sa dá priam cítiť. Bezkonkurenčný komfort a efektívnosť obsluhy v kabíne svetovej triedy. Prepracovaná elektronika a hydraulika s ľahko ovládateľnými prvkami. Vysoká produktivita pri malých investičných a prevádzkových nákladoch.



Komfort obsluhy

- Lahké nastupovanie a vystupovanie
- Vynikajúci výhľad
- Prijemné prostredie s tlmením vibrácií
- Možnosť výberu systémov ovládania riadenia a nástroja

str. 8

Jednoduchý servis

- Hlavné servisné miesta pre pohodlnú údržbu
- Výborný prístup k miestam údržby
- Monitorovacie systémy a podpora zástupcu skracujú neplánované prestoje

str. 10

Investičné a prevádzkové náklady

- Úsporná spotreba paliva
- Vynikajúca údržba
- Elektronické monitorovanie stavu agregátov a výkonnosti stroja
- Komplexná podpora obchodného zastúpenia

str. 12



Spôľahlivosť a odolnosť

Cat 950H - Pevná a robustná konštrukcia - Testovaný a overený - Pripravený pracovať

- Osvedčené komponenty a technika
- Elektronické systémy monitorujú dôležité agregáty stroja
- Technológia ACERT umožňuje zachovať vysoký výkon, účinnosť a odolnosť motora pri znížení emisií
- Komponenty pre ťažkú prevádzku obstoja v každých podmienkach

Osvedčená spoľahlivosť. Model 950H využíva mnohé komponenty, ktoré sa osvedčili na predošliých modeloch nakladačov 950 a dnes zvyšujú spoľahlivosť 950H:

- Rámy
- Nápravy
- Planétová prevodovka s radením pod zaťažením
- Integrovaný brzdový systém (IBS)
- Oddelený chladiaci systém
- Kabína

Motor. Motor C7 s technológiou ACERT vyhovuje normám EÚ Stage IIIA pretože spája inovatívne systémy, ktoré zabezpečujú presné dávkovanie paliva do spaľovacej komory. Umožňuje zachovať vysoký výkon, účinnosť a odolnosť motora pri súčasnom znížení emisií.

Cat C7 je 7,2-litrový, šesťvalcový motor s elektronickým riadením. Elektronické vstrekovanie paliva zabezpečuje dokonale osvedčený systém Caterpillar MEUI s mechanicky aktivovanými a elektronicky riadenými vstrekovacími jednotkami. Turbodúchadlo s titánovým rotorom pre vysokú trvanlivosť v kombinácii so vzduchom chladeným medzichladičom ATAAC zaručujú rovnomerný vysoký výkon aj vo vyšších nadmorských výškach.

Riadiaci modul. Riadenie motora zabezpečuje elektronický riadiaci modul ADEM A4. Modul trvalo upravuje výstup motora v závislosti od celkového zaťaženia, na čo využíva viacero snímačov na stroji a motore.



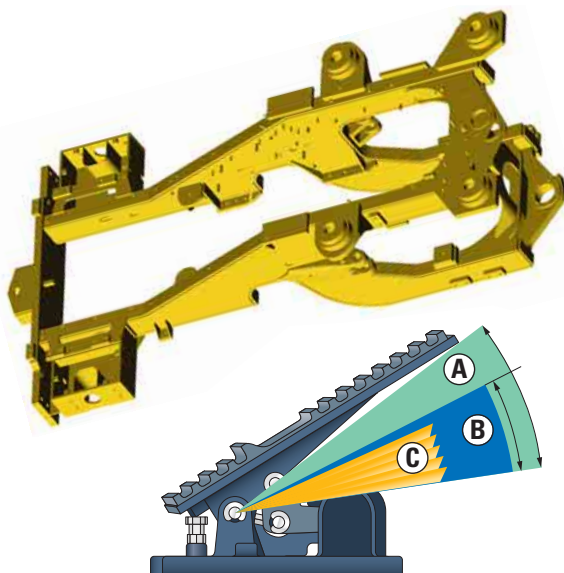
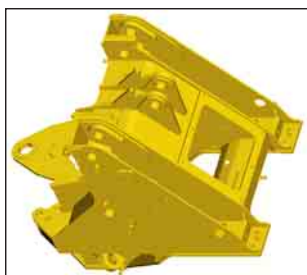
Hydraulicky aktivované, elektronické vstrekovacie jednotky (HEUI). Systém HEUI sa už dlhší čas využíva na všetkých strojoch Cat a vyznačuje sa trvalou a spoľahlivou prevádzkou.

Blok motora a piesty. Blok motora zo šedej liatiny je vyrobený z rovnakého materiálu ako hlavy valcov. Steny plášťa sú hrubšie ako pri predošliých modeloch a tieto úpravy boli urobené so zámerom znížiť hlučnosť a zvýšiť tuhosť. Jednodielne oceľové piesty sú vložené do chladených vymeniteľných liatinových puzdier valcov, vyrobených z vysokopevných, tepelne upravených odliatkov. Oceľové kované piestnice majú väčší priemer.

Prevodovka s radením pod zaťažením. Aj model 950H využíva techniku prevodovky s radením pod zaťažením, ktorá sa osvedčila na predošliých modeloch a v súčasnosti sa používa aj na najväčšom čelnom lopatovom nakladači Caterpillar 994F. Planétová prevodovka s radením pod zaťažením je konštruovaná na zvládnutie tých najnáročnejších aplikácií. Integrované elektronické riadenie zvyšuje produktivitu a odolnosť.

Radenie s reguláciou plynu. Radenie s reguláciou plynu upravuje otáčky motora počas zmeny smeru jazdy, ktorá vyžaduje veľkú energiu, čím je radenie plynulejšie.

Originálne komponenty Caterpillar
Komponenty použité na montáž čelných lopatových nakladačov Cat sa navrhujú a vyrábajú podľa noriem kvality Caterpillar, čím je zaručená ich maximálna funkčnosť aj v extrémnych prevádzkových podmienkach. Elektronický riadiaci modul motora a snímače sú utesnené proti vlhkosti a prachu. Konektory Deutsch a opletenie káblových zväzkov sú zárukou, že elektrické spoje odolávajú korózii a opotrebovaniu. Hadice sú konštruované a vyrábané tak, že dosahujú vysokú oteruvzdornosť, vynikajúcu ohybnosť, jednoduchú montáž a výmenu. Hadicové spojky Caterpillar používajú čelné tesnenia s O-krúžkom a tak zaručujú spoľahlivé a trvalé utesnenie spoja. Komponenty pre ťažkú prevádzku znižujú riziko úniku kvapalín, korózie a predčasného opotrebovania, čím predlžujú prevádzkyschopnosť a chránia životné prostredie.



Monitorovací systém Caterpillar CMS.

Nakladač 950H je vybavený monitorovacím systémom Cat (CMS), ktorý sleduje "zdravotný" stav stroja. CMS monitoruje kritické funkcie motora a zníži jeho výkon, ak je to potrebné na ochranu motora pred poškodením. Podľa toho, ktorý z nasledovných šiestich kritických stavov nastane, na monitore CMS alebo čelnom paneli sa rozsvietia výstražné signály a zaznie zvukový signál.

- Vysoká teplota chladiacej kvapaliny
- Vysoká teplota nasávaného vzduchu
- Nízky tlak motorového oleja
- Vysoký tlak paliva
- Nízky tlak paliva
- Vysoké otáčky motora

Nápravy. Nápravy modelu 950H sú navrhnuté tak, aby vydržali vo všetkých prevádzkových podmienkach. Predná náprava je pevne spojená s rámom, aby zachytila hmotnosť nakladača a interné torzné zaťaženia, ako aj vonkajšie sily vznikajúce počas prevádzky stroja. Zadná náprava umožňuje výkyv o $\pm 13^\circ$. Všetky štyri kolesá zostávajú v dotyku so zemou aj na nerovnom teréne a poskytujú spoľahlivú stabilitu a záber.

Integrovaný brzdový systém (IBS).

Patentovaný integrovaný brzdový systém Cat znižuje teplotu brzdového oleja a zlepšuje plynulosť neutralizátora prevodovky. IBS priamo ovplyvňuje odolnosť náprav a brzd, a to zvlášť pri jazde na dlhé vzdialenosti a počas prudkého brzdenia.

- A** Zóna pre podradovanie
- B** Záber brzdy
- C** Samonastaviteľná neutralizácia prevodovky

Konštrukcie. Konštrukcia kĺbového rámu nakladača 950H sa vyznačuje skriňovou sekciami pre motor a tuhú štvorplätňovou vežou nakladača, zvaranou robotmi. Robotizovaným zvaraním sa vytvárajú spoje s hlbokým koreňom a kvalitným natavením, čím sa dosiahne maximálna pevnosť a odolnosť.

Zadný rám. Celoskriňová sekcia rámu pre motor s doskami závesov na prednej časti tvorí pevnú konštrukciu, ktorá odoláva torzným a rázovým zaťaženiám. Výsledkom je mimoriadne tuhý základ pre montáž motora, prevodovky, náprav, konštrukcie ROPS a ďalších zariadení.

Široký závesný kĺb. Vzdialenosť medzi horným a dolným závesom výrazne ovplyvňuje výkon stroja a životnosť kritických dielov. Rozšírená konštrukcia závesného kĺbu Cat umožňuje ideálne rozloženie zaťaženia a dlhú životnosť ložísk. Horný a dolný závesný čap sa otáčajú vo dvojrádových kuželových ložiskách – tým sa zvyšuje trvanlivosť, pretože zvislé aj vodorovné sily sa roznášajú na väčšej ploche. Široký rozstup umožňuje tiež ľahký prístup počas údržby.

Predný rám. Rám bez motora tvorí pevný základ pre montáž prednej nápravy, zdvíhacích ramien, valcov zdvíhu a valca vyklápania. Zvarovaná, štvorkomorová veža nakladača absorbuje sily vznikajúce počas nakladania, vytáčania a záberu.

Mechanizmus. Model 950H má jednoduchý kinematický mechanizmus tvaru Z. Kinematika tvaru Z umožňuje mimoriadnu vylamovaciu silu a dobrý uhol plnenia lopaty počas nakládky a zhutnenie nákladu. Kinematika Z má menšiu hmotnosť v porovnaní s inými typmi a umožňuje tak vyššiu užitočnú nosnosť. Zdvihové ramená sú z masívnej ocele, majú extrémnu pevnosť a umožňujú dobrý výhľad dopredu. Osvedčená konštrukcia zaručuje priaznivú výšpnú výšku a dosah pre bezproblémovú spoluprácu s cestnými aj terénnymi dumpcami. Otočné snímače na páke vyklápania a okruhu zdvíhania umožňujú obsluhu z kabíny elektronicky nastaviť polohy zarážiek.

Produktivita a všestrannosť

Pracujte s rozumom a naložte viac



- Hydraulika riadená podľa zaťaženia zvyšuje zdvihovú nosnosť
- Elektrohydraulické ovládače hydrauliky skracujú pracovné cykly
- Trvalý výkon bez ohľadu na pracovné podmienky
- Široký výber lopát a pracovných nástrojov pre rôzne aplikácie

Hydraulika riadená podľa zaťaženia.

Medzi dôležité vlastnosti modelu 950H patrí hydraulický systém riadený podľa zaťaženia, s automatickým nastavením prietoku podľa prevádzkových podmienok, a teda s úspornou spotrebou paliva.

Ovládanie pracovného nástroja sa oproti predošlému systému zlepšilo vďaka novému proporcionálnemu ventilu kompenzácie tlaku podľa priority – zdvih/spúšťanie a plnenie/vysypanie sa dajú ovládať súčasne s opakovateľnou jemnou moduláciou pre vyššiu produktivitu.

Strojník ocení zníženú námahu pri ovládaní, silnejší ťah kolies pri zábere do skládky a o 20 % vyššiu silu zdvihu.

Elektrohydraulické ovládacie prvky náradia.

Páčkové elektrohydraulické ovládacie prvky modelu 950H umožňujú strojníkovi citlivé, plynulé a presné ovládanie lopaty a zdvihových ramien. Na ovládacej konzole nástroja je aj prepínač Vpred/Neutrál/Vzad, ktorý umožňuje ľahké a rýchle zmeny smeru jazdy, čím sa skracujú pracovné cykly.



Štandardne programovateľné automatické dorazy poskytujú vysokú pružnosť a produktivitu pri nastavovaní presných limitov pre nakládku a vysypanie. Dorazy náklonu, zdvihu a návratu do záberu sa definujú tak, že sa lopata alebo nástroj nastaví do žiadanej polohy, ktorá sa z kabíny zaistí prepínačom.

Konštantný výkon. Na viacerých konkurenčných strojoch je hrubý výkon na zotrvačniku konštantný, čo znamená, že čistý výkon motora použiteľný na prácu sa mení podľa požiadaviek pasívnych spotrebičov, ako je klimatizácia alebo chladiace ventilátory. Motor Cat C7 je elektronicky konfigurovaný tak, aby dodával konštantný čistý výkon aj pri plnom pasívnom zaťažení, čím zvyšuje produktivitu a účinnosť spotreby paliva.

Oddelený chladiaci systém. Veľa konkurenčných strojov používa chladiace systémy, ktoré nasávajú vzduch z bokov cez motorový priestor s vývodom na zadnej časti stroja. Chladiaci systém 950H je od motorového priestoru oddelený nekovovým krytom. Hydraulicky poháňaný ventilátor s reguláciou otáčok nasáva čistý vzduch zozadu a zohriaty vzduch odvádza po stranách a cez hornú časť kapoty. Výsledným efektom je optimálna účinnosť chladenia, úspornejšia spotreba paliva, menšie znečistenie chladiča a nižšia hlučnosť v kabíne.



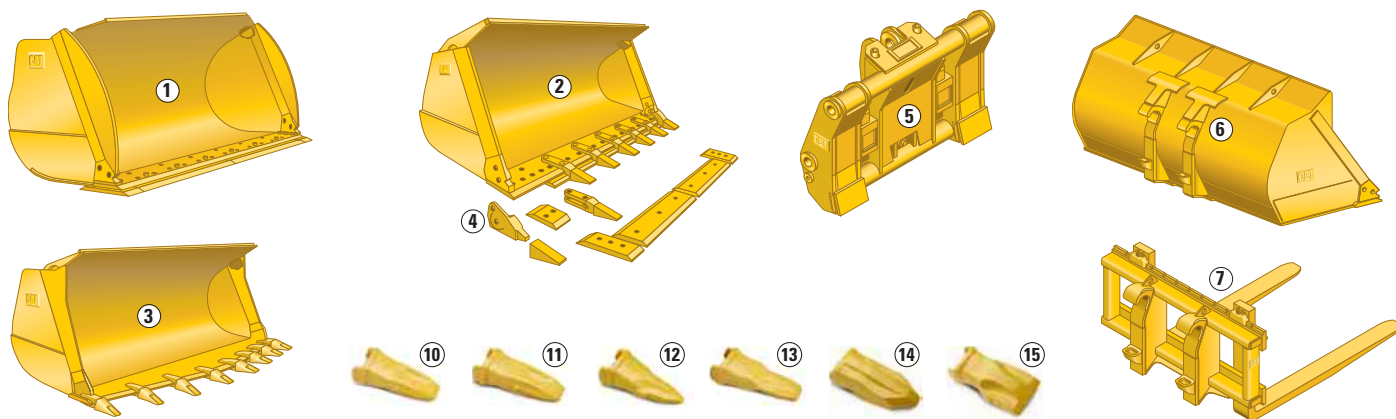
Planétová prevodovka s radením pod

zaťažením. Zvyšuje počet pracovných cyklov za hodinu. Elektronicky riadená planétová prevodovka s automatickým radením pod zaťažením navrhol, vyvinul a vyrobil Caterpillar. Elektronicky riadená prevodovka s radením pod zaťažením umožňuje veľmi citlivé zmeny smeru jazdy na plný výkon, čo sa priamo prejavuje na dĺžke pracovných cyklov a produktivite. Strojník si môže zvoliť režim ručného alebo automatického radenia.

Meniteľné radenie rýchlosti. Prispôsobuje schému radenia prevodovky požiadavkám pracovnej aplikácie. Meniteľné radenie rýchlosti zlepšuje kvalitu radenia a úspornosť spotreby v určitých aplikáciách tým, že prevodovka preradí na vyšší stupeň pri nižších otáčkach motora.

Tlmenie rázov lopaty. Voliteľný systém tlmenie rázov lopaty zlepšuje jazdu, správanie stroja a udržanie nákladu počas jazdy na nerovnom teréne. Strojník má väčšiu istotu a jazdí vyššou rýchlosťou, čím sa skrátia pracovné cykly a zvýši produktivita.

Automatický pracovný cyklus. Tento voliteľný systém si rýchlo obľúbia skúsení aj začínajúci strojníci, pretože plne automatizuje proces nakladania.



1 Lopaty Universal. Ide o kompletný rad lopát s plochým dnom, ktoré sú určené na sypké materiály. Lopaty vybavené rôznymi záberovými dielmi (GET) umožňujú ľahkú penetráciu skládky, lepšie indexy plnenia a rýchlejšie cykly nakladania. dodávajú sa v širokej palete objemov. Všetky lopaty majú dolné a bočné oterové platne pre zvýšenie odolnosti. Lopaty Universal sú určené na prácu so štandardným ramenom zdvihu.

2 Univerzálne lopaty na rýpanie. Sú vyrobené pre najťažšie podmienky a určené na prácu vo svahu a v lomoch. Majú osvedčenú škrupinovú konštrukciu, ktorá odoláva skrúcaniu a deformáciám. Závesy lopaty sú súčasťou konštrukcie, ktorá je pretiahnutá popod plášť lopaty až po reznú hranu a tvorí tak sekcie skriňového prierezu s vysokou odolnosťou proti rázom. Všetky lopaty majú vzadu pevne osadené dosky, ktoré zabraňujú prepadávaníu materiálu. Vymeniteľné zadné oterové platne chránia spodok lopaty. Bočné steny lopaty sú v dolnej časti zosilnené prídavnými oterovými platňami. Lopaty využívajú systém ochrany rohov a umožňujú naskrutkovať voliteľné záberové diely.

3 Skalné lopaty. Skalné lopaty Caterpillar sú vyrobené podľa najnáročnejších štandardov. Šípový tvar lopaty umožňuje ľahšiu penetráciu, takže sú zvlášť vhodné na prácu s vysokým rázovým namáhaním. Ako voliteľné záberové diely sa používajú naskrutkovateľná rezná hranu a navarovacie obojstranné adaptéry na špičky Caterpillar série K, so štandardnými alebo naskrutkovateľnými segmentmi pre ťažkú prevádzku.

4 Systém ochrany rohov. Dovoľuje maximálnu pružnosť medzi systémami zubov a rezných hrán, s vynikajúcou ochranou a vlastnosťami pri každej aplikácii. Používa sa na univerzálnych lopatách na rýpanie a lopatách Universal.

5 Rýchloupínacie mechanizmy. Umožňujú obsluhu vykonávať rozličné práce iba s jedným strojom a rôznymi pracovnými nástrojmi, rozširujú využiteľnosť stroja a zvyšujú nákladovú efektívnosť. Samostatný voliteľný okruh rýchloupínacieho mechanizmu slúži na jeho ovládanie a výmenu pracovných nástrojov bez hydrauliky priamo z kabíny. Tretí ventil sa môže použiť na ovládanie hydraulických nástrojov, ako sú lopaty so zvýšenou výsypnou výškou. K výhodám rýchloupínacieho mechanizmu so zvislo zasúvanými čapmi patrí:

- Minimálna strata vylamovacej sily
- Automatické vymedzenie vôle
- Konštrukcia s dlhou životnosťou

6 Lopaty pre rýchloupínací mechanizmus. K dispozícii je široká ponuka lopát so závesmi pre rýchloupínací mechanizmus. Caterpillar ponúka vhodnú lopatu na každú aplikáciu.

7 Vidlice. Paletové vidlice sú ideálnym nástrojom na manipuláciu rôznych materiálov. Vidlice sa dodávajú v rôznych veľkostiach.

Lopaty so zvýšenou výsypnou výškou. Tento typ lopát zvyšuje výsypnú výšku stroja a umožňuje vyklápať sypký materiál ponad vysoké prekážky. Lopata je vhodná na nakladanie ľahkých materiálov zo skládky do dumprov s vysokými bočnicami, násypiek na prekladiskách odpadu alebo na manipuláciu hnojív, uhlia alebo obilia. Lopaty so zvýšenou výsypnou výškou majú hydraulické ovládanie a vyžadujú tretí ventil.

Výber špičiek série K. Nový systém špičiek Caterpillar série K™ lepšie drží, ľahšie sa vymieňa a zostáva dlho ostrý.

- 10** Pre bežnú prevádzku
- 11** Pre ťažkú prevádzku
- 12** Penetračné
- 13** Penetračné Plus
- 14** Penetračné pre ťažkú prevádzku
- 15** Oteruvzdorné pre ťažkú prevádzku

Kompletnú ponuku pracovných nástrojov vám poskytne zástupca Caterpillar.

Komfort obsluhy

Pracujte pohodlne a efektívne

- Pohodlná obsluha
- Vynikajúci výhľad
- Lahké nastupovanie a vystupovanie
- Obmedzené vibrácie
- Voľba z dvoch systémov riadenia

Priestor obsluhy. Kabína nakladača 950H si udržala povesť najväčšej a ergonomicky dokonalej kabíny vo svojej kategórii.

Sedadlo. Sedadlo Cat C-500 Comfort s pneumatickým odpružením je v štandardnej výbave 950H. Má vysokú pevnosť a šesť nastaviteľných prvkov pre každú veľkosť strojníka. Jednodielne odliatky operadla a sedačky nedovolia vzniku výčnelkov pod čalúnením. Sedadlo má bedrovú opierku v štýle osobných automobilov pre maximálne pohodlie. Pravá opierka ruky s integrovanými ovládacími prvkami nástroja sa dá nastaviť pre pohodlnú obsluhu. Ohrev sedadla sa dodáva pre vyšší komfort ako voliteľná položka.

Vibrácie. Utlmením normálnych vibrácií stroja sa zvýšila efektívnosť a produktivita obsluhy. Nakladač Cat 950H má v konštrukcii zohľadnené množstvo prvkov, buď štandardných, alebo voliteľných, ktoré znižujú vibrácie.

- Zadná výkyvná náprava sleduje profil terénu, pričom kabína zostáva bez pohybu.
- Kabína je na rám stroja upevnená cez silentbloky, ktoré tlmia nárazy zo zeme.
- Na otočnom kĺbe stroja sú dva ventily neutralizácie, ktoré zabraňujú vzájomnému dotyku rámov.
- Tlmenie valcov spomaľuje pohyb lopaty v zóne dorazu, čím nedochádza k otrasom stroja.
- Systém tlmenia rázov je voliteľná funkcia na zmenšenie otrasov a nárazov počas nakladania a prevozu.
- Elektronicky riadené automatické dorazy zabraňujú trhaniu a nárazom, ktoré vznikajú pri prudkom zastavení pohybu valca.
- Ovládacie prvky osadené na pneumatically odpruženom sedadle zmenšujú vertikálne vibrácie, ktoré prichádzajú cez podlahu.



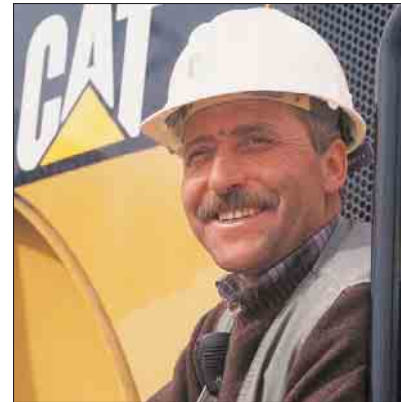
Možnosti riadenia. Nakladač 950H ponúka dva systémy riadenia pre lepšie prispôsobenie danej aplikácii.

Klasické riadenie. Konfigurácia s klasickým riadením využíva osvedčený hydraulický systém s ručne ovládanou regulačnou jednotkou. Riadenie so snímačom zaťaženia usmerňuje prietok do systému iba v prípade potreby. Keď nie je potrebné riadenie, viac z výkonu motora sa využije na ťah kolies, vylamovaciu silu a zdvíhanie, čo prináša úsporu paliva. Stĺpik riadenia sa dá nakláňať pre väčšie pohodlie strojníka.

Riadenie so systémom CCS. Je to systém so snímaním zaťaženia, ktorý spája volant a polohy natočenia rámu, aby dosiahol správnu úroveň ovládania riadenia. Rýchlosť, akou sa stroj otáča, je priamo úmerná polohe volantu. Strojník musí na ovládanie vynaložiť silu menšiu ako 26 N, bez ohľadu na podmienky.



Plné zatočenie stroja sa dosiahne otočením volantu o $\pm 70^\circ$ – klasický volant potrebuje dve až tri otáčky o 360°. Na volante systému CCS je prepínač vpred/neutral/vzad a tlačidlo preradenia/podradenia – ľavá ruka teda môže zostať trvalo na volante. Stĺpik riadenia systému CCS sa dá nakloniť o 35° a teleskopicky predĺžiť o 100 mm.



Ovládacie prvky. Hlavný ovládací panel na 950H je umiestnený hore na pravom stĺpe konštrukcie ROPS, pričom strojník má všetko na dosah a súčasne aj neobmedzený výhľad na zem. Vhodné umiestnenie prepínačov a ovládacích prvkov umožňuje vyššiu efektívnosť obsluhy, vyššiu produktivitu a znižuje únavu strojníka.

Automatický pracovný cyklus Autodig. Stará sa o plynulé pracovné cykly a trvalo vysokú užitočnú nosnosť bez dotyku ovládacích prvkov – opäť menšia únava strojníka.

Výhľad. Nakladač 950H sa vyznačuje vynikajúcim výhľadom pred aj za stroj. Ploché sklo bez skreslenia siaha až po podlahu kabíny s nerušeným výhľadom na lopatu. Stierače na prednom a zadnom okne udržiavajú sklá čisté za každých podmienok. Strecha kabíny má kanáliky, ktoré odvádzajú dažďovú vodu do rohov kabíny a okná zostávajú čisté. Prekrytie na všetkých stranách chráni strojníka pred oslnením.

Kamera pre periférne videnie. Voliteľná kamera pre periférne videnie sa používa v prípade potreby sledovania pohybu za nakladačom.

Súpravy osvetlenia. Voliteľné súpravy osvetlenia sa dodávajú pre jazdu na ceste a prácu pri slabom svetle. Voliteľné intenzívne reflektory HID poskytujú výborné osvetlenie pre prácu v noci. Výstražný maják sa dodáva pre zvýšenie bezpečnosti.

Súprava na čistenie predného okna. Voliteľná súprava na čistenie predných okien obsahuje dodatočné stúpadlá a zábradlia, ktoré uľahčujú prístup na čistenie okien.

Nastupovanie a vystupovanie. Rebrík so samočistiacimi stúpadlami obmedzuje hromadenie nečistôt. Rebrík má sklon 5° dopredu pre ľahší nástup a výstup. Plošiny sú široké a umožňujú voľný pohyb na prednú a zadnú časť stroja. Hlavné dvere kabíny sa otvárajú na plných 180° a dajú sa zaistiť v polohe pre bezpečnú navigáciu do zadnej časti. Dvere na pravej strane sa otvárajú o 10° alebo úplne ako núdzový východ, po vytiahnutí kolíka. Rebrík na pravej strane slúži v prípade potreby ako núdzový východ.

Jednoduchý servis

Nenáročná údržba – jednoduchý servis.



- Servisné miesta a hladinometry sú zoskupené pre jednoduchú dennú údržbu
- Ľahko prístupný motorový priestor pre jednoduchý servis
- Odklápacia mriežka a telesá chladičov pre pohodlné čistenie
- Elektronické monitorovanie stavu agregátov

Servisné centrum elektrosystému.

Akumulátory, panel s relé a voliteľná skrinka na náradie sú umiestnené pod nástupnou plošinou na ľavej strane. Vypínač motora sa nachádza na paneli relé. V priestore spojenom s nástupnou plošinou sa nachádza spínač zdvihu kapoty, odpojovač akumulátora a voliteľná zásuvka pre štartovanie.

Miesta diaľkového merania tlaku. Miesta merania tlaku v systémoch riadenia a hydrauliky, prevodovky (voliteľné) a brzd sú sústredené za prístupovým panelom pod servisnou plošinou na pravej strane.

Automatické mazanie Autolube. Voliteľným systémom automatického mazania ušetríte čas venovaný dennej údržbe a prestoje v dôsledku neplánovaných opráv spôsobených nedostatočným mazaním. Presné mazanie čapov a puzdier v určených intervaloch znižuje opotrebovanie komponentov a znečistenie pôdy nadmerným mazaním.

Program S • O • S. Ventily na odber vzoriek motorového, prevodového a hydraulického oleja sú na stroji 950H ľahko prístupné pre analýzy S • O • S. Výmenny oleja a iné servisné činnosti sa dajú optimalizovať podľa harmonogramu práce, čím sa skrátia prestoje a ušetrí režijné náklady.



Servisné centrum hydrauliky. Filtre prevodového a hydraulického oleja sú umiestnené v servisnom centre hydrauliky za odklápacím rebrikom na pravej strane. Z tohto miesta sa dá vypustiť aj nádrž hydraulického oleja.

- Interval výmeny filtra hydraulického oleja je 500 hodín
- Interval výmeny filtra prevodového oleja je 1000 hodín

Miesta mazania s dosahom zo zeme.

Maznice sú zoskupené na pravej strane stroja na dvoch miestach – v servisnom priestore pod servisnou plošinou a na paneli hneď za koncom rámu bez motora. Z týchto miest je možné jednoducho premasovať všetky dôležité komponenty na celom stroji.

Hladinometry. Dobře chránené, pritom aj dobre viditeľné hladinometry prevodového a hydraulického oleja a chladiacej kvapaliny umožňujú jednoduchú dennú kontrolu, pričom sa zmenšilo riziko znečistenia.

Indikátory opotrebovania brzd. Súčasťou výbavy náprav sú štandardné indikátory opotrebovania brzd, takže sa dá ľahko určiť termín výmeny brzdových obložení.



Prístup do motorového priestoru. Nekomová kapota bola na modeli 950H zásadne prepracovaná oproti starším modelom. Bočné a horné panely sú silnejšie vďaka robustným výstužovým rebrám – aj zmena tvaru zvýšila tuhosť kapoty. Panely za pneumatikami sa dajú zdvihnúť a odstrániť pre lepší prístup. Blatníky sú zavesené na zadnej strane a dajú sa vyklopiť pre lepší prístup do motorového priestoru.



Kapota sa otvára pomocou jedného zdvihového valca s manuálnym zaistením. Vykĺpacia kapota umožňuje bezproblémový prístup do motorového priestoru a v prípade potreby sa celá kapota dá odstrániť za závesné oká. Keď je kapota zatvorená, rýchlu kontrolu hladiny motorového oleja a chladiacej kvapaliny je možné urobiť cez bočné servisné dverka.



Chladiaci systém. Prístup pre čistenie a údržbu bol dovedený do dokonalosti. Perforovaná a vlnitá mriežka znižuje usadzovanie nečistôt a dá sa ľahko vyklopiť pri čistení a údržbe telies chladičov. Výparník klimatizácie a chladič oleja na celú šírku sa dajú vyklopiť o 45° pre uľahčenie čistenia zadného čela chladiča motora. Panely na oboch stranách umožňujú prístup k prednému čelu chladiča a k medzichladiču.



Elektrické čerpadlo paliva. Elektrické plniace čerpadlo paliva na základovej doske hrubého palivového filtra vylučuje potrebu vopred naplniť filtre po ich výmene, čím sa do motora nezanesú nečistoty.

Miesta pre ekologické vypúšťanie. Motorový, prevodový a hydraulický olej sa dajú ľahko vypustiť cez štandardné ekologické vypúšťacie zátky. Ekologická zátka na náprave je voliteľná.



Kabína. Celá kabína sa dá odmontovať za cca 45 minút a opäť jednoducho osadiť. Všetky vedenia majú rychlospojky, takže nie je potrebné strihať vodiče a chladivo sa nestratí. Čistenie kabíny je jednoduché vďaka kanálom na podlahe a dverám bez prahu – podlaha sa dá ľahko vymiesť alebo vytrieť handrou.

Súprava na čistenie predného okna. Voliteľná sada na čistenie predného okna obsahuje dve stúpadlá na predný rám stroja, tri prídavné zábradlia a dve sklápacie zrkadlá. Táto súprava uľahčuje prístup k celému prednému oknu pre ľahšie čistenie.

Komplexná podpora zákazníka. Servisní technici Cat majú potrebné skúsenosti a nástroje na vykonávanie servisu v teréne. Špecialisti obchodného zastúpenia a firmy Caterpillar môžu v prípade potreby poskytnúť ďalšiu podporu.

Ak oprava v teréne nemôže vyriešiť problém, obchodné zastúpenie Cat má dielenské kapacity na rýchlu opravu stroja.

Investičné a prevádzkové náklady

Cat 950H - vynikajúca hodnota pre vaše podnikanie



- Lepšia návratnosť vašej investície do nakladača vďaka osvedčenej úspornej spotrebe
- Hladinometry, sústredené miesta na údržbu, ľahký prístup k motoru, miesta pre ekologické vypúšťanie, bezúdržbové akumulátory – to všetko zjednodušuje dennú údržbu
- Elektronické monitorovacie systémy sledujú stav agregátov, aby zabránili neplánovaným drahým opravám
- Bezkonkurenčná dostupnosť náhradných dielov skracuje prestoje
- Vynikajúca hodnota stroja pri spätnom odpredaji vychádza z originálnej kvality Cat, výborného servisu a programov podpory
- Caterpillar Financial Services a obchodný zástupca Cat rozumejú vašim potrebám

Úsporná spotreba paliva. Niektorí výrobcovia sa snažia presvedčiť, že spotreba paliva je jedným z rozhodujúcich ukazovateľov pri nákupe stroja, ale to je len jedna stránka veci. Pri rozhodovaní treba prihliadať aj na produktivitu.

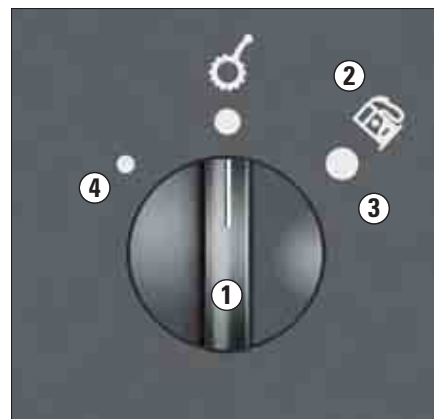
Úsporná spotreba paliva 950H. Testy u zákazníkov potvrdili úspornejšiu spotrebu paliva modelu 950H v porovnaní s 950G II. Tieto úspory paliva sa dosiahli vďaka inováciám, ako sú:

- Technológia ACERT
- Softvér systému riadenia voľnobehu EIMS
- Ventilátor s reguláciou
- Meniteľné radenie rýchlosti
- Menič momentu so statorovou voľnobežkou
- Hydraulický systém Caterpillar s proporcionálnym prietokom riadeným podľa zaťaženia

Úspora paliva s technológiou ACERT. Podľa výsledkov skúšok Caterpillar, spotreba paliva motorov Cat s technológiou ACERT je o 3 až 5 percent nižšia ako s inými technológiami. Táto úspora paliva má priamy súvis s dokonalým spaľovaním paliva v dôsledku integrácie elektronického riadenia, ktoré monitoruje podmienky, systému regulácie vzduchu, ktorý presne odmeriava množstvo vzduchu a systému vstrekovania paliva, ktorý dodáva presné množstvo paliva podľa potreby prevádzky.

Systém riadenia voľnobehu EIMS. Systém EIMS zvyšuje efektívnosť využitia paliva a umožňuje pružné riadenie voľnobežných otáčok podľa konkrétnych požiadaviek pracovnej úlohy. Systém nastavuje štyri úrovne voľnobežných otáčok.

Ventilátor s reguláciou. Teploty chladiacej kvapaliny, prevodového oleja, hydraulického oleja a vzduchu na vstupe do motora sa priebežne monitorujú a slúžia na reguláciu otáčok ventilátora podľa potreby chladenia. Regulácia otáčok ventilátora zlepšuje spotrebu paliva.



- 1 Meniteľné radenie rýchlosti (pre úspornú spotrebu).** Systém VCS zlepšuje kvalitu radenia a úsporu paliva v určitých aplikáciách tým, že prevodovka preradi na vyšší stupeň pri nižších otáčkach motora.
- 2 Symbol ISO pre úsporu paliva**
- 3 Úsporný režim** (bežne sa používa pri nakládke, preprave a jazde na ceste)
- 4 Agresívny režim** (bežne sa používa pri rýchlom nakladaní dumprov)

Menič momentu so statorovou voľnobežkou. Toto zariadenie zvyšuje účinnosť hnacej sústavy pri nakládke a preprave, čím zvyšuje úsporu paliva 950H.



Údržba. Správna údržba nakladača dokáže znížiť celkové aj prevádzkové náklady. Servis nakladača 950H je neporovnateľne jednoduchší, pretože má k dispozícii:

- Servisné centrum hydrauliky
- Servisné centrum elektrosystému
- Ľahko čitateľné a dobre chránené hladinometry
- Miesta údržby s dosahom zo zeme
- Ľahký prístup do motorového priestoru



- Miesta pre ekologické a jednoduché vypúšťanie
- Lahko kontrolovateľné indikátory opotrebovania brzd
- Vyklápací mriežka je odolná proti nečistotám vo vzduchu a zlepšuje jeho prúdenie

Program S • O • S. Plánovaná údržba komponentov predlžuje ich životnosť, skracuje prestoje a zvyšuje prevádzkovú pohotovosť stroja, produktivitu a efektívnosť práce. Pomôže vám pri tom program služieb S • O • S. Pravidelné odbery vzoriek náplní umožňujú sledovať procesy vo vnútri stroja. Problémy spojené s oterom dielov sa dajú predvídať a rýchlo opraviť. Údržba sa dá robiť podľa vášho časového plánu, čo znamená lepšie využitie stroja a opravu skôr, ako vznikne porucha.

Systém Product Link. So systémom PL môžete zbierať a analyzovať množstvo rôznych informácií – od polohy stroja a počtu motohodín, až po diagnostiku a vyhodnotenie produktivity.

EquipmentManager. Ak si vyberiete službu EquipmentManager, informácie zo systému Product Link sa môžu preniesť do počítača. Táto investícia sa vráti v podobe optimálneho riadenia údržby a zvýšeného využitia stroja.



Servisné zmluvy. Servisná zmluva je dohoda medzi vami a zástupcom Cat, ktorá vám pomáha znížiť celkové náklady na jednotku produkcie. Servisné zmluvy sú pružné, takže sa dajú prispôbiť vášmu podnikaniu. Môže ísť o najjednoduchšie Súpravy preventívnej údržby až po sofistikované Garancie celkových nákladov. Ak so zástupcom Cat uzavriete servisnú zmluvu, zostane vám viac času robiť to, čo viete najlepšie – venovať sa vášmu podnikaniu.



Dostupnosť náhradných dielov. Caterpillar poskytuje bezkonkurenčnú osobnú starostlivosť o váš nakladač. Z distribučných skladov na celom svete vieme dodať väčšinu náhradných dielov do 24 hodín. Dostupnosť náhradných dielov skracuje prestoje.

Zabezpečovací systém stroja. Krádež stroja znamená stratu produkcie a zvýšené náklady. Krádeži a neoprávnenému používaniu stroja zabránite zabezpečovacím systémom Cat. Systém je integrovaný do elektroniky stroja a dokáže ochrániť väčšinu strojov tým, že vyžaduje individuálne zakódovaný kľúč na štartovanie stroja.

Program školení Caterpillar. Dôkladným pochopením systémov stroja a vysokou zručnosťou pri jeho ovládaní sa dosiahne maximálna efektívnosť alepší sa návratnosť investície. Program školení Caterpillar pomáha strojníkom získať vysokú úroveň odbornosti a istoty. Zástupca Cat vám rád poskytne viac informácií o dostupných školeniach.

Podpora Caterpillar Financial Services. Cat Financial rozumie vášmu podnikaniu, odvetviu a výzvam, ktorým čelíte. Preto dokáže ponúknuť plán financovania podľa vašich individuálnych potrieb – aby ste dosiahli vaše ciele.

Hodnota pri spätnom odpredaji. Kvalitný značkový stroj je veľmi dôležitý faktor pri určovaní jeho ceny pri spätnom odpredaji. Cat nielen dodáva kvalitné stroje, ale cez sieť svojich zástupcov poskytuje kvalitnú podporu na udržanie spoľahlivosti a dlhej životnosti stroja.

Motor

Motor CAT C7 s technológiou ACERT	
Celkový výkon	161 kW/219 hp
Výkon na zotrvačníku pri 1800 ot/min	
ISO 9249	147 kW/200 hp
80/1269/EEC	147 kW/200 hp
Max. moment	
pri 1400 ot/min	907 Nm
Celkový nárast momentu	17 %
Vrtanie	110 mm
Zdvih	127 mm
Zdvihový objem	7,2 litra

- Výkony motorov sú v metrických jednotkách, vrátane prvej strany
- V súlade s EU Stage IIIA
- Uvedený čistý výkon platí pre motor vybavený alternátorom, vzduchovým filtrom, tlmičom výfuku a hydraulicky poháňaným ventilátorom pri maximálnych otáčkach

Prevádzkové špecifikácie

Prevádzková hmotnosť	18 500 kg
Statické preklápanie	
zaťaženie pri plnom natočení	11 500 kg
Vylamovacia sila	166 kN
Objemy lopát	2,7 až 4,0 m ³

- Prevádzková hmotnosť s lopatou 3,3 m³ Universal a skrutkovanou reznou hranou.

Nápravy

Predná	Pevná
Zadná	Výkyvná ± 13°
Maximálny zdvih a previs	
jedného kolesa	470 mm

Hlučnosť

- Hladina hluku v kabíne meraná podľa metodiky uvedenej v norme ISO 6394:1998 je 69 dB(A), čo platí pre stroj vybavený správne inštalovanou a udržiavanou kabínou z produkcie Caterpillar, testovanou so zavretými dverami a oknami.
- Doplnková ochrana sluchu sa môže vyžadovať, ak stroj dlhší čas pracuje s otvorenou plošinou alebo kabínou (ak nie je správne udržiavaná alebo má otvorené dvere a okná) alebo v hlučnom prostredí.
- Hladina hluku mimo kabíny podľa EÚ 2005/88/EC je 106 dB(A).

Hydraulický systém

Výkon čerpadla pracovného nástroja	270 l/min
Nastavenie poistného ventilu zdvihu	275 bar
Nastavenie poistného ventilu naklápania	302 bar
Čas pracovného cyklu	sekundy
Zdvih	6,2
Vysýpanie	2,1
Spustiť, prázdna plávanie	2,8
Spolu	11,1

- Okruh nástroja, axiálne piestové čerpadlo (pri 1800 ot/min a 69 bar)
- Čas pracovného cyklu s menovitým nákladom

Prevádzkové objemy náplní

	Litre
Palivová nádrž	341
Chladiaci systém	42
Kľuková skriňa	30
Prevodovka	34
Diferenciály a koncové prevody	
Predné	36
Zadné	36
Nádrž hydrauliky	110

ROPS/FOPS

- Kabína Caterpillar s konštrukciou chrániacou pri prevrátení (ROPS) je v Európe súčasťou štandardnej výbavy.
- Konštrukcia ROPS vyhovuje norme ISO 3471:1994.
- Konštrukcia FOPS vyhovuje norme ISO 3449:1992 Level II.

Brzdy

Vyhovujú norme ISO 3450:1985.

Prevodovka

Vpred	km/h
1	7
2	13
3	23
4	40
Vzad	
1	8
2	14
3	25
4	44

- Maximálna rýchlosť jazdy (pneumatiky 23.5-25)

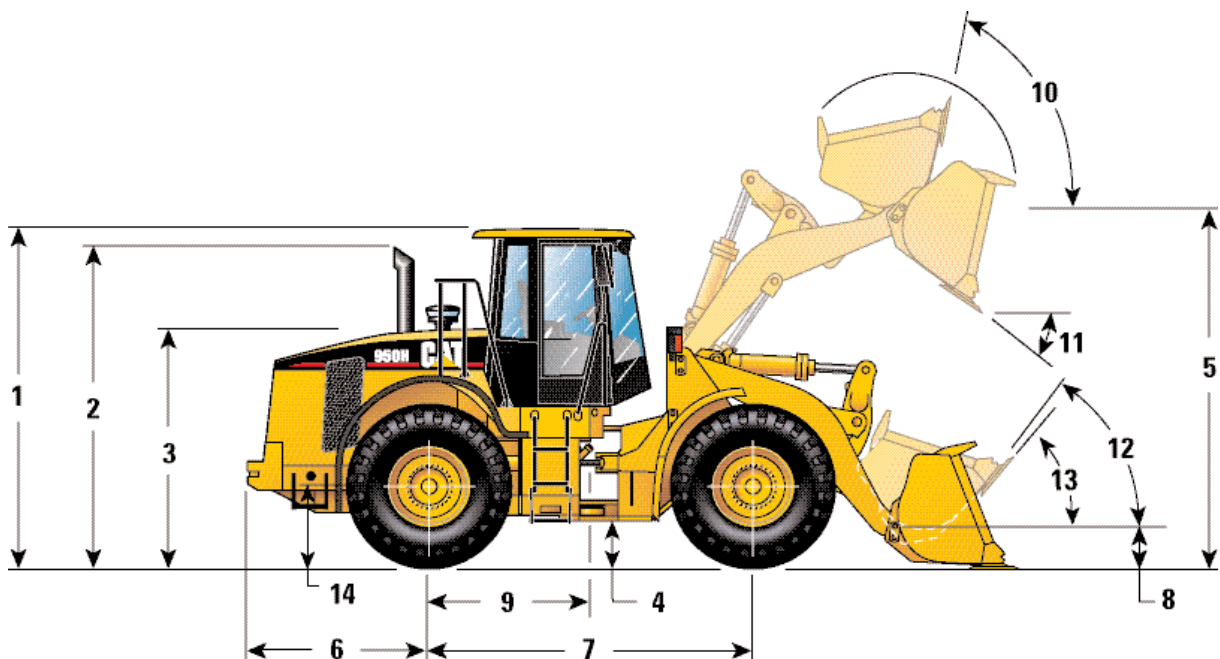
Pneumatiky

23.5 R 25, L-3 (XHA MX)
23.5 R 25, L-5 (XMINE MX)
23.5 R 25, L-2 (XTLA MX)
23.5 R 25, L-3 (VMT BS)

Pri niektorých činnostiach (ako je nakládka a prevoz) môžu výkonové parametre nakladača byť vyššie ako povolené tonokilometre pneumatik. Caterpillar odporúča, aby ste pred výberom typu pneumatiky s dodávateľom pneumatik posúdili všetky podmienky. Rozmerový rad 26.5-25 a iné špeciálne pneumatiky sa dodávajú na požiadanie.

Rozmery

Všetky rozmery sú približné



	mm				
1	Výška po vrch ROPS	3452	10	Náklon pri maximálnom zdvihu	59°
2	Výška po vrch výfuku	3368	11	Výsypný uhol pri maximálnom zdvihu	45°
3	Výška po vrch kapoty	2462	12	Náklon pri nesení	45°
4	Svetlá výška podvozku s 26.5 R 25, L-3	412	13	Náklon pri položení na zem	37,5°
5	Výška čapu závesu lopaty	3991	14	Výška po os nápravy	748 mm
6	Vzdialenosť osi zadnej nápravy od okraja protizávažia	1955			
7	Rázvor náprav	3350			
8	Výška čapu závesu lopaty pri nesení	455			
9	Vzdialenosť osi zadnej nápravy od závesu	1675			

Špecifikácie pneumatík

	Šírka cez pneumatiky	Zmena zvislých rozmerov	Zmena hmotnosti	Zmena statického preklápacieho zaťaženia
	mm	mm	kg	kg
23.5 R 25, L-3 (XHA MX)	2784	0	0	0
23.5 R 25, L-2 (VSW BS)	2862	+6	+20	+14
23.5 R 25, L-2 (VUTD2A BS)	2866	+10	-41	-29
23.5 R 25, L-2 (XTLA MX)	2801	+7	-112	-79
23.5-25, L-2 (SGGL FS)	2834	+14	-472	-335
23.5 R 25, L-3 (VMT BS)	2851	+3	+124	+88
750/65 R 25, L-3 (XLD MX)	2879	+7	+460	+326
23.5 R 25, L-5 (XMINE MX)	2807	+26	+872	+619

Prevádzkové špecifikácie

		Lopaty Universal							
		Naskrutkovacia rezná hrana	Špičky a segmenty	Naskrutkovacia rezná hrana	Špičky a segmenty	Naskrutkovacia rezná hrana	Špičky a segmenty	Naskrutkovacia rezná hrana	Špičky a segmenty
Menovitý užitočný objem	m ³	4*	4*	3,5	3,5	3,3	3,3	3,1	3,1
Zarovnaný objem	m ³	3,49	3,49	3,00	3,00	2,83	2,83	2,66	2,66
Šírka	mm	2927	2994	2927	2994	2927	2994	2927	2994
Výsypná výška pri plnom zdvihu a náklone 45° ⁴	mm	2711	2583	2800	2671	2835	2706	2870	2742
Dosah pri plnom zdvihu a náklone 45° ⁴	mm	1282	1381	1194	1293	1158	1257	1123	1222
Dosah pri vodorovnej polohe ramien a dna lopaty ⁴	mm	2713	2874	2588	2749	2538	2699	2488	2649
Hĺbka výkopu	mm	92	92	92	92	92	92	92	92
Celková dĺžka ⁴	mm	8193	8371	8068	8246	8018	8196	7968	8146
Celková výška s lopatou úplne zdvihnutou	mm	5613	5613	5479	5479	5433	5433	5388	5388
Obrysový polomer zatáčania s lopatou v polohe pre prevoz	mm	7075	7153	7042	7119	7029	7106	7016	7092
Statické preklápacie zaťaženie v priamom smere ¹	kg	12 633	12 493	12 898	12 761	13 007	12 869	13 114	12 978
Statické preklápacie zaťaženie pri plnom natočení (37°) ¹	kg	11 059	10 919	11 308	11 171	11 410	11 273	11 511	11 375
Vylamovacia sila ²	kN	137	136	152	150	158	157	166	164
Hmotnosť lopaty	kg	1866	1970	1746	1850	1700	1804	1654	1758
Prevádzková hmotnosť ¹	kg	18 618	18 722	18 498	18 602	18 452	18 556	18 406	18 510

*Iba ľahký materiál

¹ Statické preklápacie zaťaženie a prevádzková hmotnosť platia pre bežnú konfiguráciu stroja s odhlučnenou kabínou, konštrukciou ROPS, pomocným riadením, klimatizáciou, systémom tlmenia rázov, s obmedzením preklzavania, blatníkmi, systémom Autolube, prednou plošinou, klaksónom cúvania, pneumatikami 26.5-R25, L-3 pre lopaty Universal, L-4 pre univerzálne lopaty na rýpanie, L-5 pre skalné lopaty, plnou palivovou nádržou, chladiacou kvapalinou, mazacími náplňami, svetlami, smerovkami, štítkami CE a strojníkom.

² Pre lopaty s adaptérmi, špičkami a segmentmi sa vzdialenosť meria 102 mm za špičkou segmentu, so závesom lopaty ako otočným bodom, v súlade s normou SAE J732C.

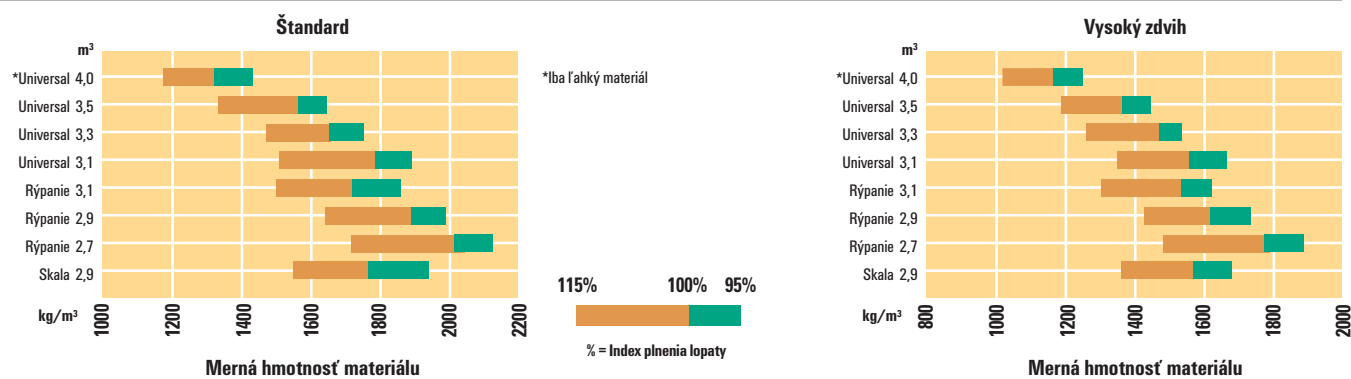
³ Všetky uvedené lopaty sa môžu použiť na zostave pre vysoký zdvih. V stĺpci Vysoký zdvih sú uvedené rozdiely medzi štandardným a vysokým zdvihom. Uvedené hodnoty pripočítajte alebo odpočítajte od hodnoty uvedenej pre príslušnú lopatu a tak získate špecifikácie pre vysoký zdvih.

Rozmery pre výsypnú výšku, dosah a celkovú dĺžku:

⁴ Skutočné rozmery sú merané od špičky záberových dielov, a to buď špičky naskrutkovanej reznej hrany, alebo špičky zuba.

	Univerzálne lopaty						Skalné lopaty		Vysoký zdvih ³
	Naskrutkovacia rezná hrana	Špičky a segmenty	Naskrutkovacia rezná hrana	Špičky a segmenty	Naskrutkovacia rezná hrana	Špičky a segmenty	Naskrutkovacia rezná hrana	Špičky a segmenty	
	3,1	3,1	2,9	2,9	2,7	2,7	2,9	2,9	detto
	2,65	2,65	2,45	2,45	2,26	2,26	2,44	2,44	detto
	2927	2994	2927	2994	2927	2994	2985	2969	
	2897	2775	2943	2823	2991	2872	2817	2642	+518
	1244	1352	1208	1318	1175	1285	1178	1328	+27
	2546	2707	2486	2647	2426	2587	2576	2806	+372
	75	75	75	75	75	75	66	66	-11
	8019	8197	7959	8137	7899	8077	8059	8304	+442
	5458	5458	5401	5401	5343	5343	5416	5416	+551
	7031	7108	7016	7092	7000	7077	7069	7130	+357
	13 229	13 093	13 650	13 211	13 473	13 339	13 580	13 450	-1570
	11 601	11 465	12 015	11 576	11 831	11 697	11 900	11 770	-1470
	156	155	166	164	175	173	150	149	-5,4
	1678	1782	1327	1731	1565	1669	1773	1870	detto
	18 876	18 980	18 525	18 925	18 763	18 867	19 397	19 494	+510

Výber lopaty



V súlade s normou SAE J818 tieto údaje predstavujú náklad lopaty, ktorý sa rovná polovici statického preklápacieho zaťaženia pri plnom natočení.

Štandardná výbava

Štandardná výbava na jednotlivých strojoch sa môže líšiť. Podrobnosti konzultujte so zástupcom Caterpillar.

Elektrická výbava

Alternátor 80 A, bezkefkový
Akumulátory, bezúdržbové (2)
Odpojovač akumulátora
Kľúč zapalovania; vypínač štart/stop
Štartér, pre ťažkú prevádzku
Systém štartovania a dobíjania (24 V)
Pracovné svetlá, halogénové (6)

Priestor obsluhy

Blokovanie pracovného nástroja/lopaty
Kabína, pretlakovaná, odhlučnená, s ROPS/FOPS
Príprava na rádio, obsahuje anténu, reproduktory a transformátor (12 V, 10 A)
Monitorovací systém Caterpillar CMS
Prístroje a ukazovatele:
Ukazovateľ rýchlostného stupňa
Teplota chladiacej kvapaliny
Hladina paliva
Teplota hydraulického oleja
Tachometer a otáčkomer
Teplota prevodového oleja
Výstražné indikátory:
Ohrievač vzduchu
Teplota oleja v náprave
Výstup alternátora
Upchatie vzduchového filtra motora
Teplota nasávaného vzduchu
Tlak motorového oleja
Hladina paliva
Tlak paliva, vysoký/nízky
Obtok filtra hydraulického oleja
Hladina hydraulického oleja
Parkovacia brzda
Tlak oleja v hlavnom riadení
Tlak oleja prevádzkovej brzdy
Obtok filtra prevodového oleja

Zapaľovač (12 V), popolník
Záves na odev (2)
Elektrohydraulické ovládacie prvky, zdvih a náklon
Kúrenie a odmrazovanie
Klaksón (volant/konzola)
Osvetlenie kabíny
Skrinka na jedlo, držiak pohára, tácka
Zrkadlá, vonkajšie
Sedadlo, typ Cat Comfort, čalúnené, s pneu pružením
Bezpečnostný pás, samonavíjaci, 51 mm
Stĺpik riadenia, nastaviteľný sklon (volant a systém CCS), nastaviteľná výška (systém CCS)
Protislnečná clona, čelná
Stierače a ostrekovače, predné a zadné
Predné stierače s cyklovačom
Okno posuvné (ľavé)

Hnacia sústava

Brzdy, hydraulické, uzavreté, v olejovej náplni, so systémom IBS a indikátorom opotrebovania
Motor CAT C7 s technológiou ACERT a vzduchom chladeným medzichladičom
Ventilátor chladiča, elektronicky riadený, s hydraulickým pohonom a snímačom teploty
Palivové filtre, hrubý a jemný
Vzduchové filtre, hrubý a jemný
Palivové plniace čerpadlo (elektrické)
Odlučovač vody z paliva
Tlmič výfuku
Chladič
Ohrievač vzduchu ako pomôcka štartovania
Prepínač neutralizácie prevodovky
Menič momentu, stator s voľnobežkou
Prevodovka, automatická/ručná, planétová, s radením pod zaťažením (4 vpred/4 vzad)
Meniteľné radenie rýchlosti

Iné

Automatický polohovač lopaty
Protizávažie
Dvierka, servisné (uzamykacie)
Miesta pre ekologické vypúšťanie, motor, prevodovka a hydraulika
Nadstavby blatníkov, predné a zadné
Blatníky, oceľové (predné a zadné)
Mriežka proti nečistotám
Záves, tiahlo s čapom
Kapota, nekovová, s posilňovačom zdvihu
Hadicové spojky, čelné tesnenie s O-krúžkom
Hadice, Caterpillar XT™
Chladič hydraulického oleja
Doraz zdvihu a náklonu, automatický (nastavenie z kabíny)
Mechanizmus s kinematikou Z, rameno náklonu odliatok
Ventily na odber vzorky oleja (motorový, prevodový, hydraulický)
Príprava na Product Link
Vzdialené miesta diagnostiky tlaku (riadenie, hydraulika, prevodovka a brzdy)
Servisné centrum, elektro a hydraulika
Hladinometry:
Chladiaca kvapalina
Hydraulický olej
Prevodový olej
Riadenie, so snímaním zaťaženia

Pneumatiky, disky, kolesá

Pneumatiky je nutné vybrať zo zoznamu povinného príslušenstva (cenník). Súčasťou ceny základnej zostavy stroja sú kvalitné radiálne pneumatiky.

Nemrzúca zmes

Premix s 50 % koncentrátom chladiacej kvapaliny ELC s ochranou proti zamrznutiu do -34°C

Voliteľná výbava

Voliteľná výbava na jednotlivých strojoch sa môže líšiť. Podrobnosti konzultujte so zástupcom Caterpillar.

Automatický pracovný cyklus Autodig
Klimatizácia
Klaksón cúvania
Automatické mazanie Autolube
Chladič oleja nápravy, prednej a zadnej
Lopaty, rýchloupínací mechanizmus, nástroje a záberové diely GET – podrobnosti vám poskytne zástupca Cat
Zabezpečovací systém (MSS)
Kamera pre periférne videnie, s monitorom
Chladenie, pre vysoké teploty, 50°C
Diferenciály
S obmedzením preklzovania, predný a zadný
Bez preklzovania, zadný
Vypúšťanie nápravy, ekologické
Blatníky, úzke
Blatníky, na cestu
Kryt upchávky nápravy
Ochranná mriežka, predné okno, široká alebo malá sieť
Kryt hnacej sústavy
Ochrana proti vandalom
Ohrievač chladiacej kvapaliny, 240 V
Zostava hydrauliky, trojventilová
Pákový ovládač, dvoj- alebo trojventilový
Svetlá
smerové
s vysokou intenzitou (HID)
pre jazdu na ceste
výstražný maják
pracovné, na kabíne

Zrkadlá, vonkajšie s ohrevom
Zrkadlá, vonkajšie s ohrevom, sklápacie
Spätné zrkadlo (vnútorné)
Otvorený ochranný rám
Systém váženia lopaty
Tlačiareň systému váženia lopaty
Plošina na čistenie okna
Turbínový predfilter
Turbínový predfilter, hrubý
Satelitné spojenie PL
Rádio, AM/FM
Zásuvka, pomocné štartovanie 24 V
Miesta diaľkového merania tlaku (prevodovka, riadenie, menič momentu a náradie)
Systém tlmenie rázov lopaty, dvoj- alebo trojventilový
Sedadlo Deluxe (s ohrevom, zvýšeným operadlom, indikátorom zdvihu, nastavením na hmotnosť strojnika)
Zvuková izolácia, vonkajšia
Pomocný systém na štartovanie s éterom
Riadenie, systém CCS
Riadenie, pomocné
Prepínač, páka zdvihu FNR (stroj s volantom)
Špeciálne výbavy stroja
Zostava pre vysoký zdvih, dvoj- a trojventilová
Prepínač FNR (stroj s volantom)
Skrinka s náradím
Okno posuvné (pravé)
Ochranné zámky proti vandalom

Obchodná výbava 0

(neplatí pre krajiny EÚ)
Čelný lopatový nakladač, SW
Klimatizácia
Turbínový predfilter

Obchodná výbava 1

Čelný lopatový nakladač, SW
Úprava so značkou CE
Klimatizácia
Skrinka s náradím

Obchodná výbava 2

Čelný lopatový nakladač, SW
Úprava so značkou CE
Klimatizácia
Diferenciál, s obmedzením preklzovania, zadný
Tlmenie rázov lopaty, 2 ventily

Obchodná výbava 3

Čelný lopatový nakladač, SW
Úprava so značkou CE
Klimatizácia
Automatický pracovný cyklus
Diferenciál s obmedzením preklzovania, zadný
Tlmenie rázov lopaty, 2 ventily
Sedadlo, Deluxe

Obchodná výbava 4

Čelný lopatový nakladač, SW
Úprava so značkou CE
Klimatizácia
Hydraulika, 3 ventily
Tlmenie rázov lopaty, 3 ventily

Výbava pre manipuláciu dreva

Hydraulika, 3 ventily
Tlmenie rázov lopaty
Prídavné protizávažie

Iné špeciálne výbavy

Rameno pre vysoký zdvih, o 518 mm väčšia výsypná výška
Súprava pre lepší prístup (rebrík so sklonom 15° a predná plošina)

Čelný lopatový nakladač 950H

HSkHL3373 (03/2006) hr

Materiály a špecifikácie sa môžu zmeniť bez predchádzajúceho upozornenia.
Stroje na obrázkoch môžu mať inštalované prídavné zariadenia.
Ponuku voliteľných doplnkov konzultujte so zástupcom Caterpillar.

www.CAT.com

© 2005 Caterpillar
Všetky práva vyhradené

CATERPILLAR[®]