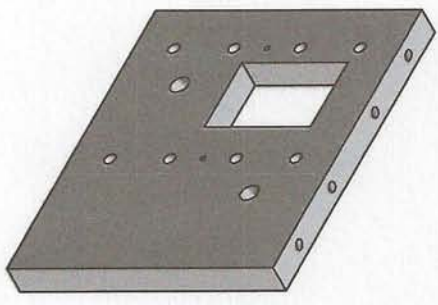
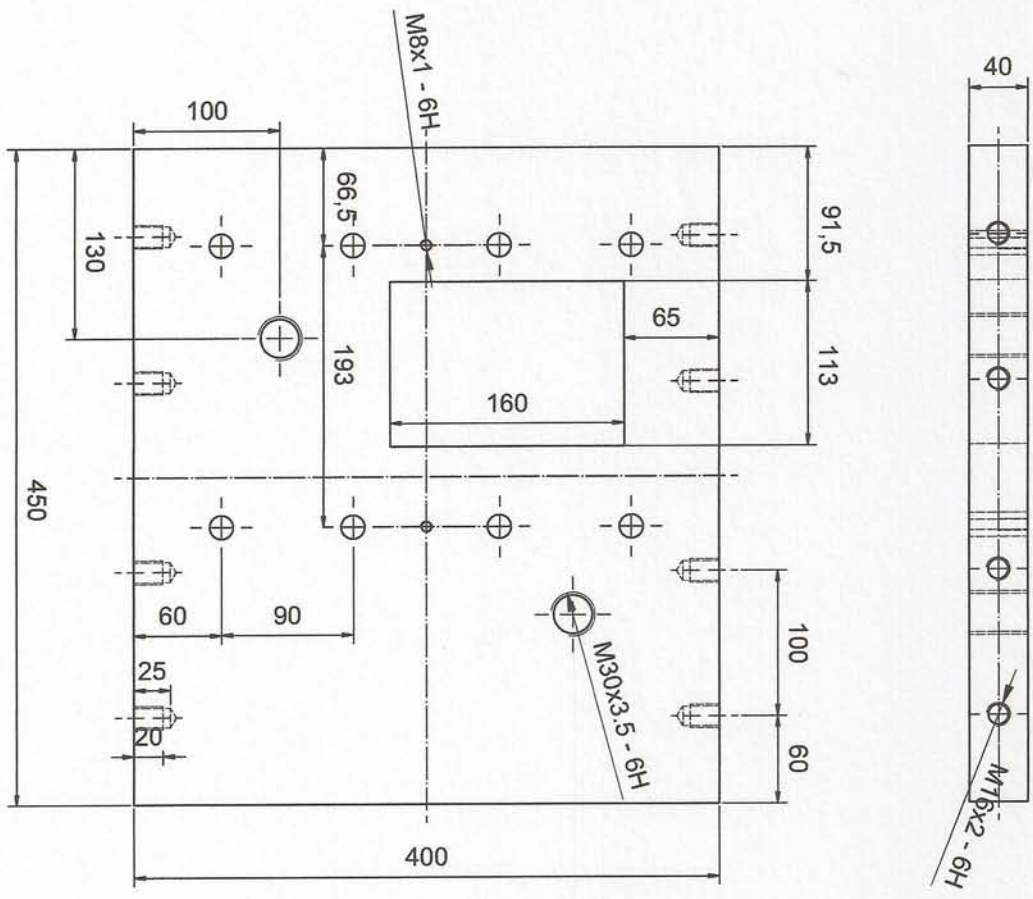
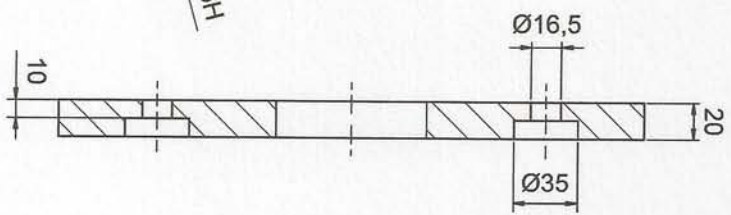
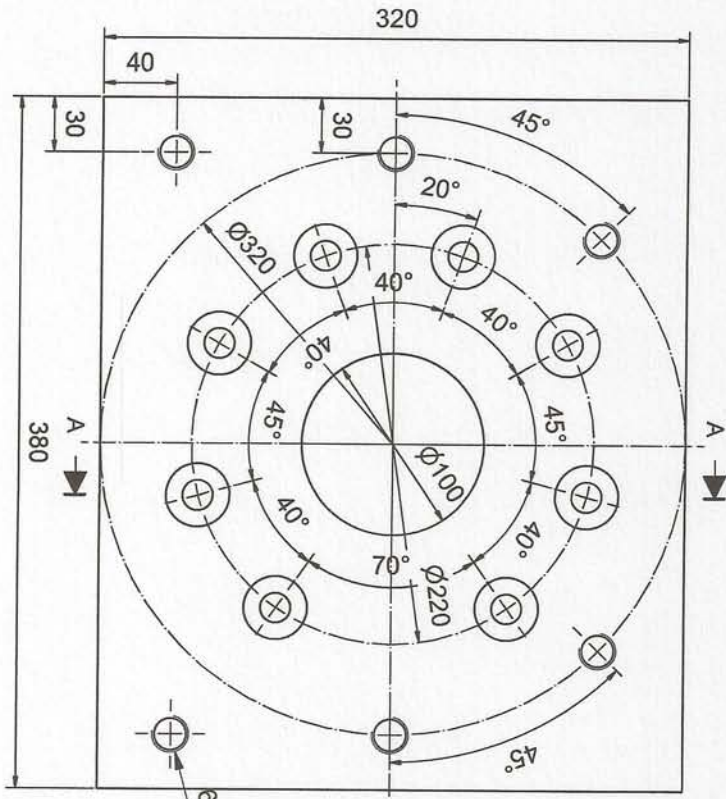
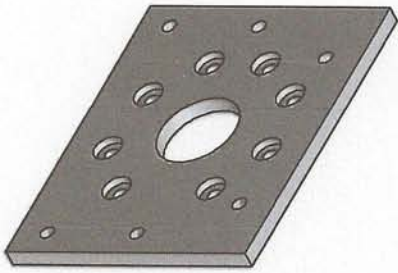


(Zul. Abw.) DIN-ISO 2768-1 mittel		Maßstab: 1:5		55,19 kg
Bearb.	24.07.2012	Name	Koenig	ST37
Gepr.				450x400x40
Norm				
Bodenplatte Lagerbock				
Format	A4	Ersatz für:	Ersatz durch:	
			Blatt	

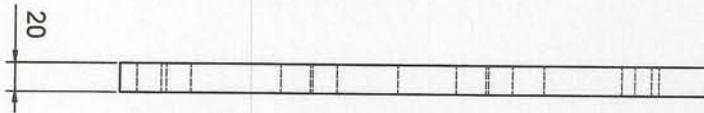
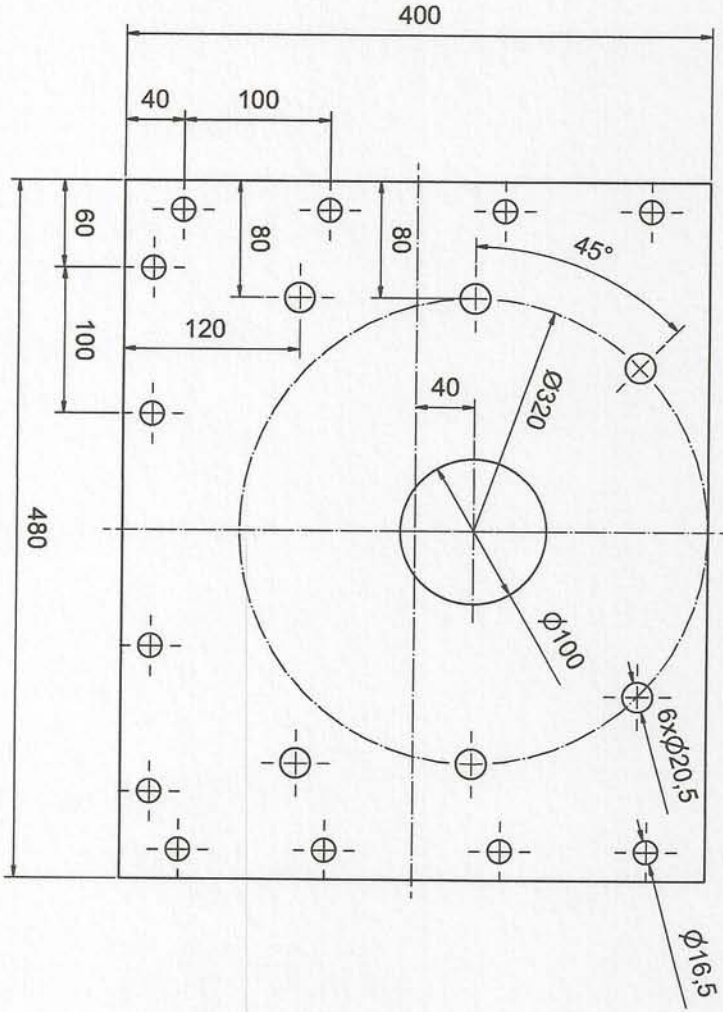
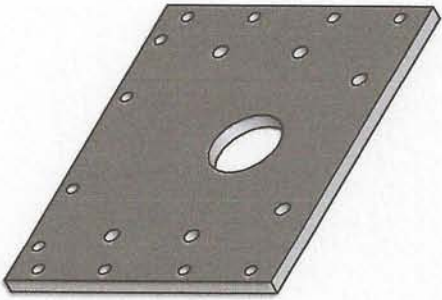


(Zul. Abw.) DIN-ISO 2768-1 mittel		Maßstab:	1:5	49,69 kg
Datum	Name	(Werkstoff, Halbzeug) (Rohteil-Nr.)	ST37	450x400x40
Bearb.	24.07.2012	Koenig		
Gepr.				
Norm				
		Deckel		
Format	A4	Ersatz für:	Ersatz durch:	
		Blatt		

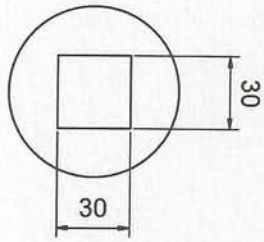
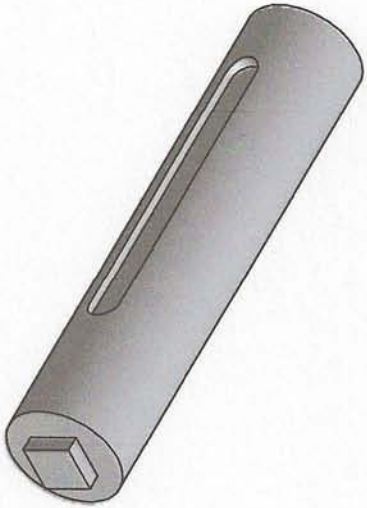


A-A

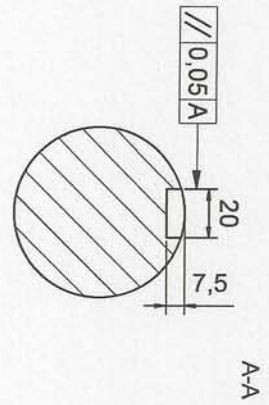
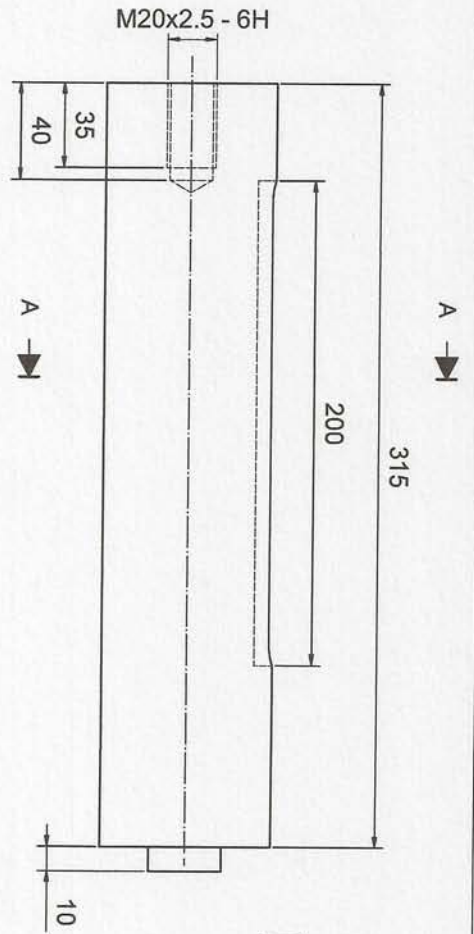
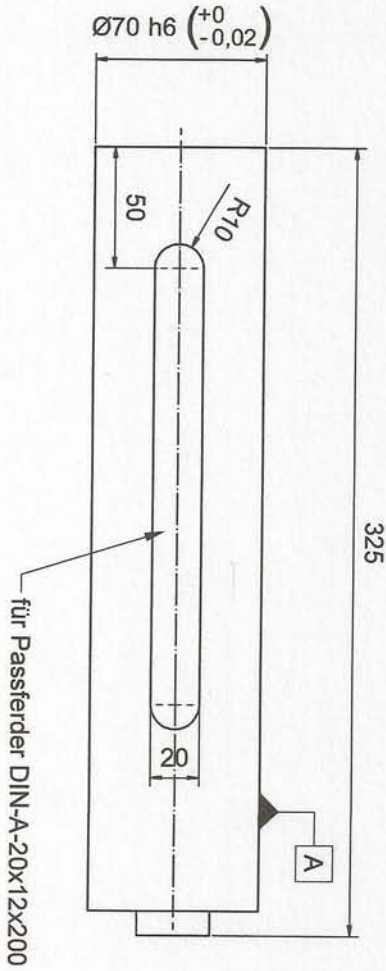
(Zul. Abw.) DIN-ISO 2768-1 mittel		Name		ST37	16,90 kg
Datum		Name			
Bearb.	24.07.2012	Koenig		(Werkstoff, Halbzeug) (Rohteil-Nr.)	380x320x20
Gepr.					
Norm					
Getriebeplatte				Blatt	
Format	A4	Ersatz für:	Ersatz durch:		



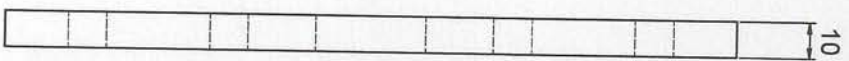
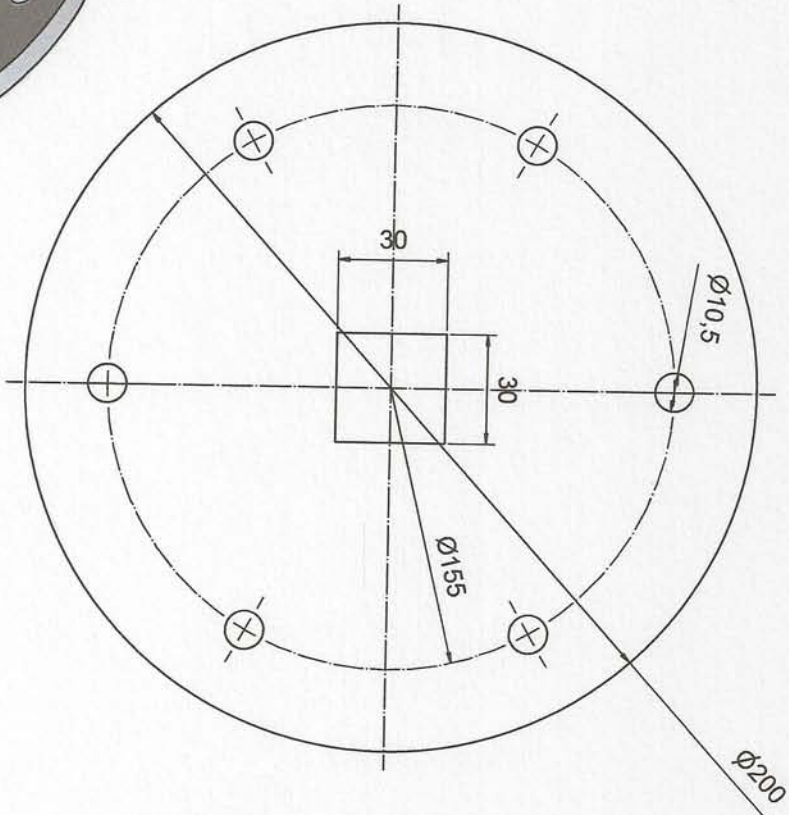
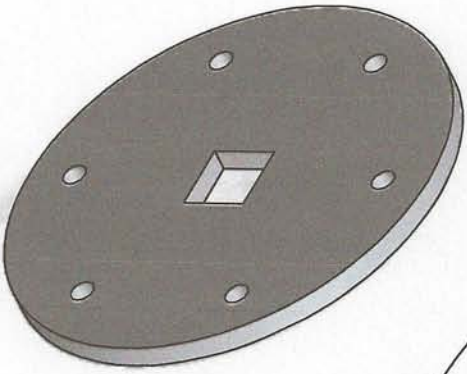
(Zul. Abw.) DIN-ISO 2768-1 mittel		Name		Koenig	Date	24.07.2012	Gepr.	Norm	Maßstab: 1:5	28,20 kg	ST37 480x400x20	Werkstoff, Halbzeug) (Rohteil-Nr.)	Ersatz durch:	Ersatz für:	Format A4
Bearb. 24.07.2012		Name													
Getriebeplatte2													Blatt		



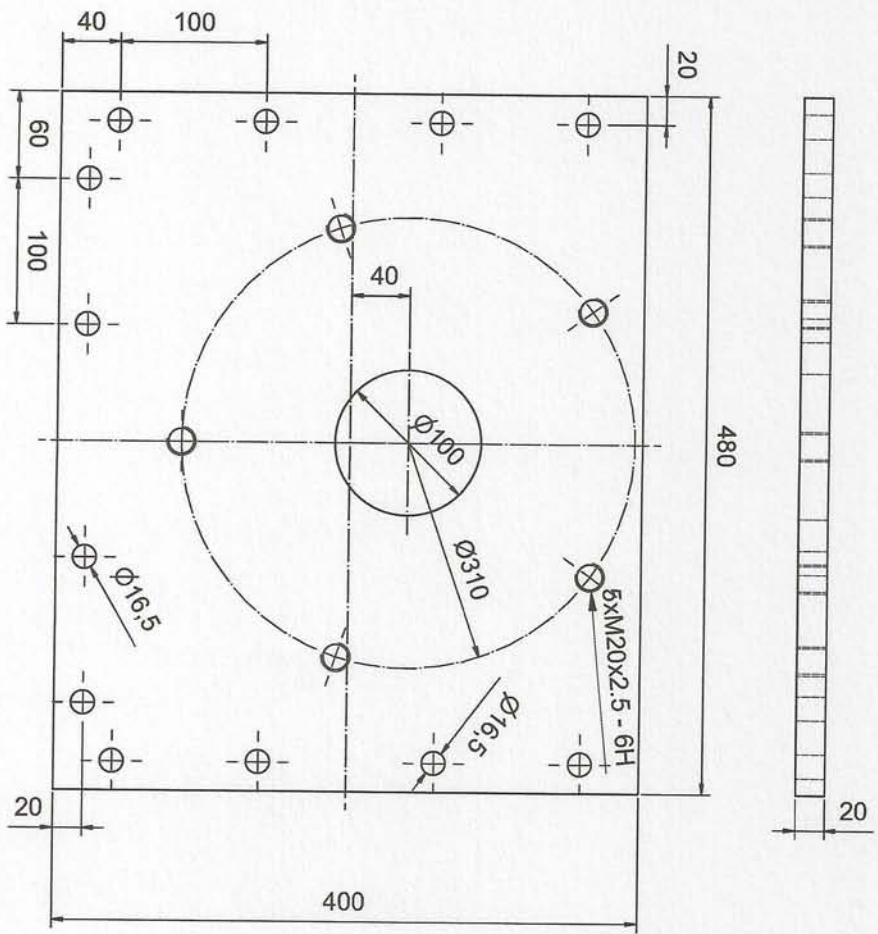
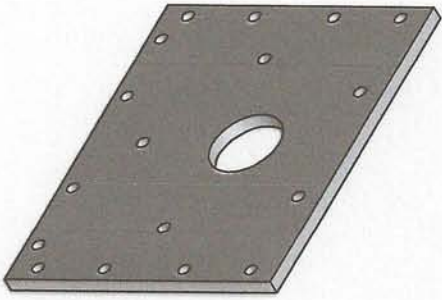
$\varnothing 70 \text{ h6 } \left(\begin{smallmatrix} +0 \\ -0,02 \end{smallmatrix} \right)$



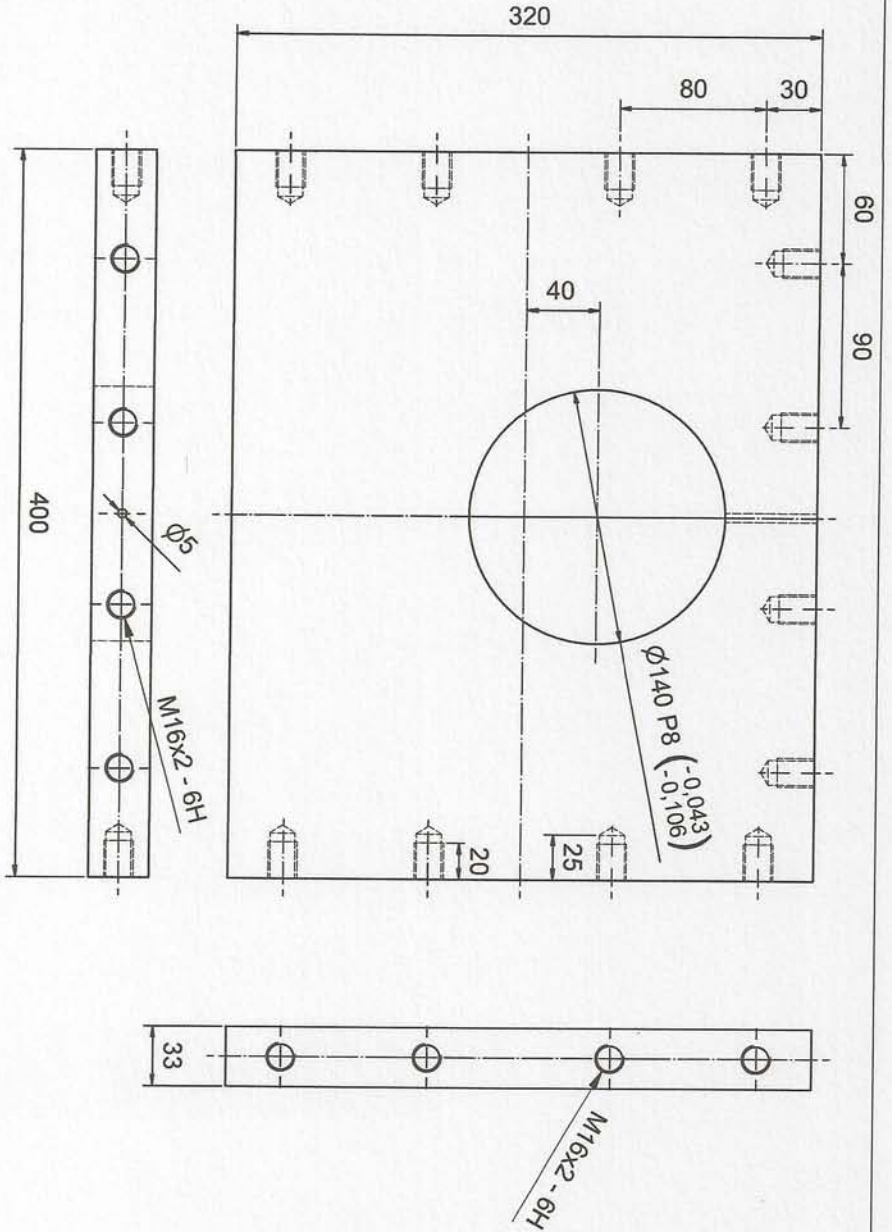
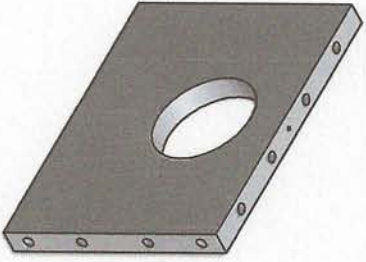
(Zul. Abw.) DIN-ISO 2768-1 mittel		Maßstab:	1:3	9,29 kg
Datum		Name	(Werkstoff, Halbzeug) 1.7131 (Rohteil-Nr.) $\varnothing 75 \times 340$	
Bearb.	24.07.2012	Koenig		
Gepr.				
Norm				
Format		A4	Getriebewelle	Blatt
Ersatz für:			Ersatz durch:	



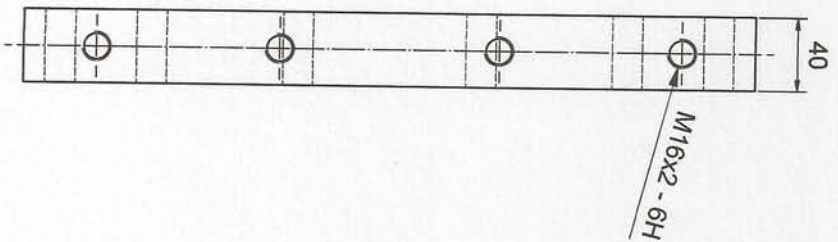
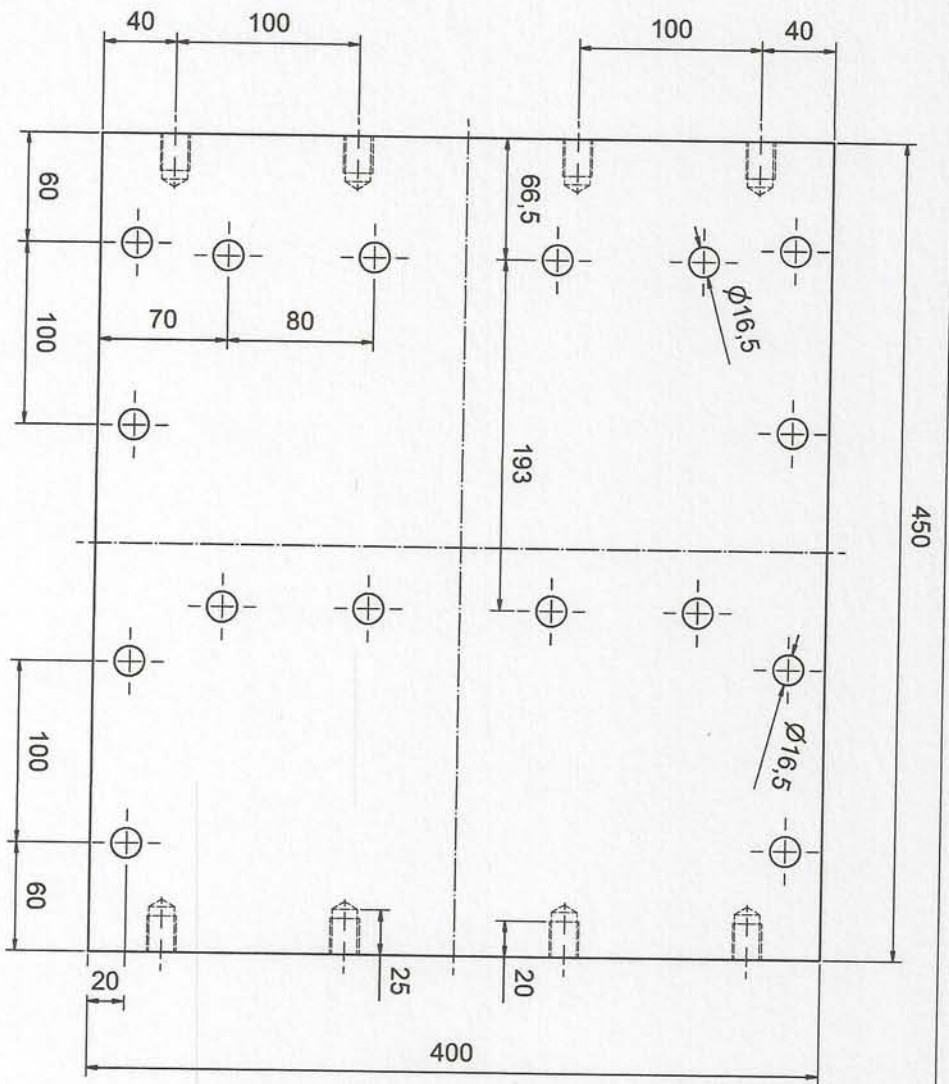
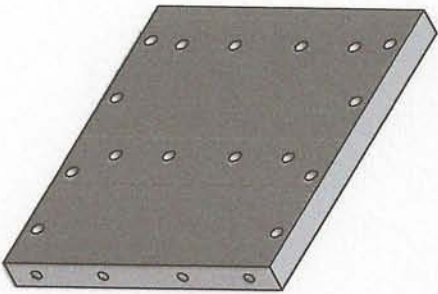
(Zul. Abw.) DIN-ISO 2768-1 mittel		Maßstab: 1:2		2,35 kg
Bearb. 24.07.2012		Name Koenig		ST37 Ø 200x10
Gepr.		Norm		
Datum		Name		Kupplunsaufnehmer
Gepr.		Norm		
Format A4		Ersatz für:		Ersatz durch:
		Blatt		



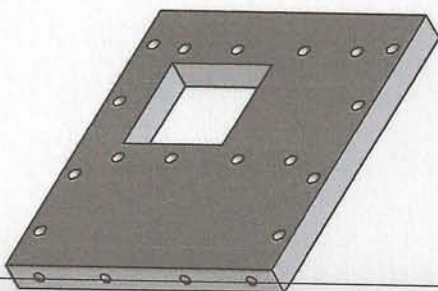
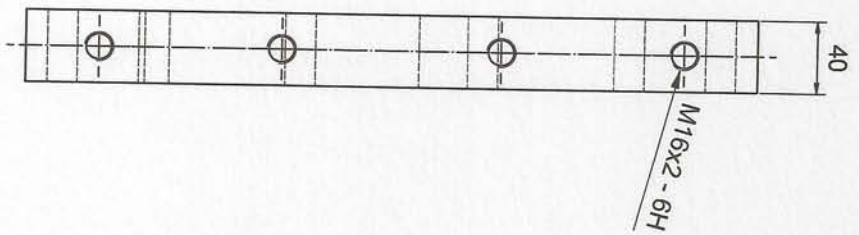
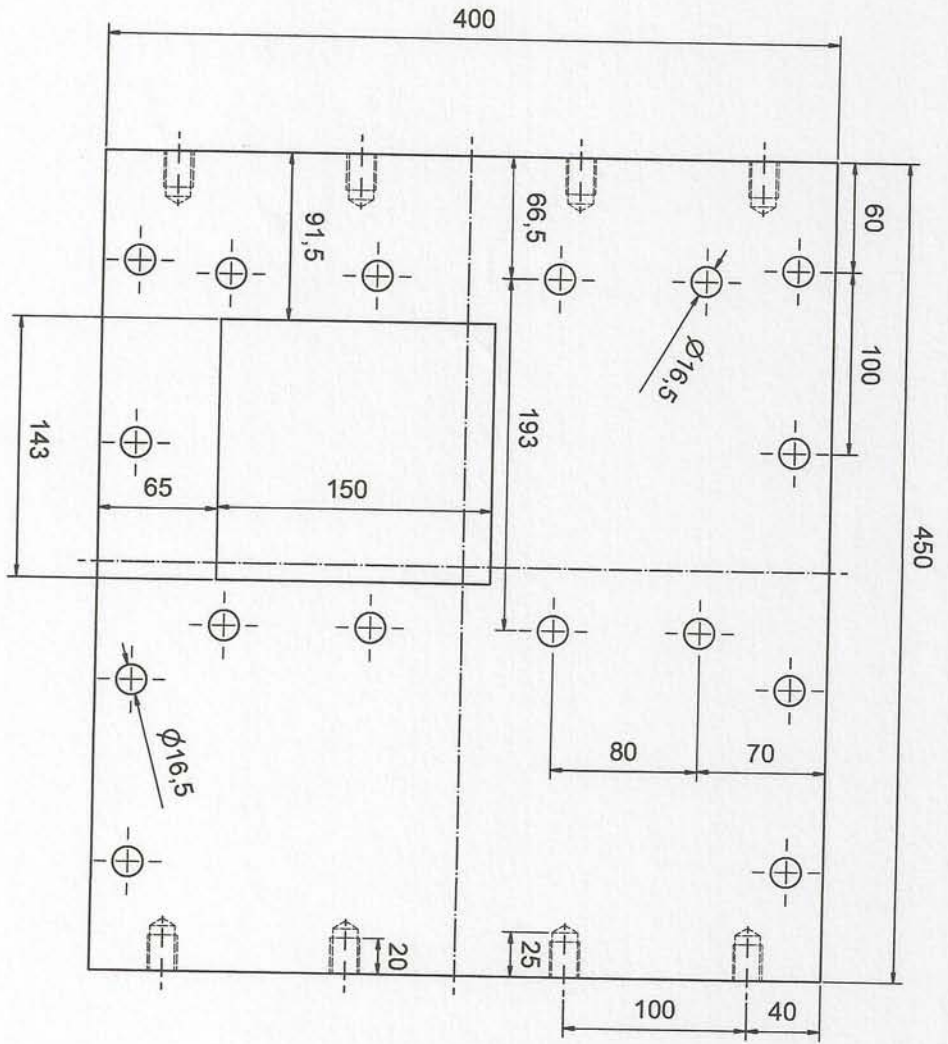
(Zul. Abw.) DIN-ISO 2768-1 mittel		Maststab: 1:5		28,32 kg
Bearb. 24.07.2012		Name Koenig		(Werkstoff, Halbzeug) ST37
Gepr.				(Rohteil-Nr.) 480x400x20
Norm				
Motorplatte				
Format A4		Ersatz für:		Ersatz durch:
				Blatt



(Zul. Abw.) DIN-ISO 2768-1 mittel		Name		Maßstab: 1:4		28,79 kg	
Datum		Name		(Werkstoff, Halbzeug) (Rohteil-Nr.)		ST37 400x320x33	
Bearb. 24.07.2012		Koenig		Gepr.			
Norm				Format A4		Ersatz für:	
				Ersatz durch:		Lagerhalter	
						Blatt	

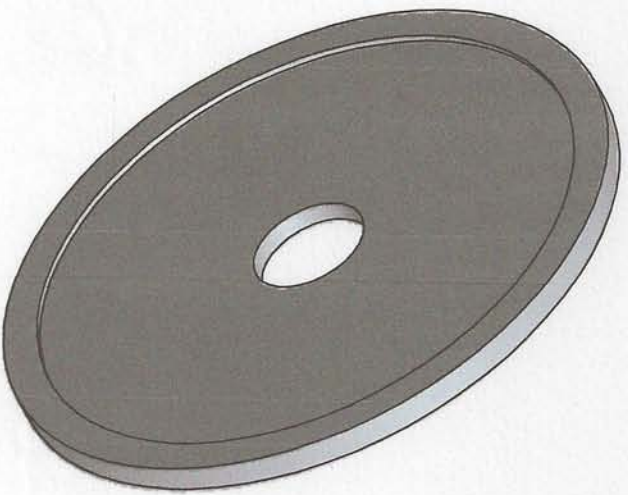
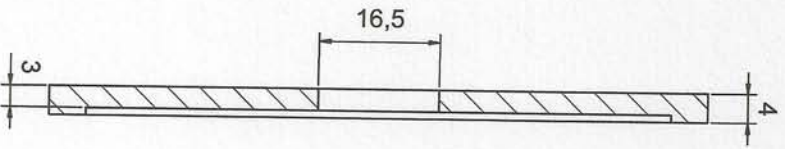
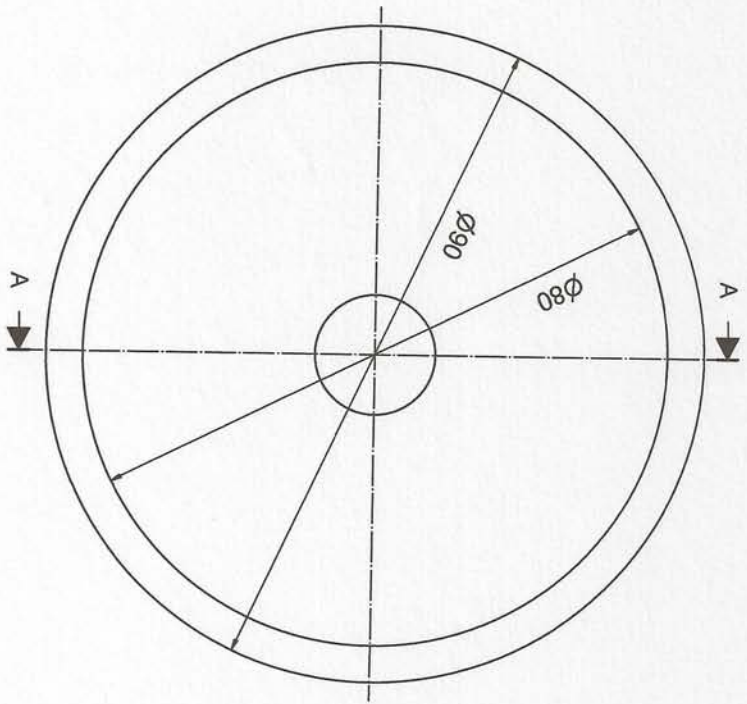


(Zul. Abw.) DIN-ISO 2768-1 mittel		Maßstab: 1:4		55,20 kg
Bearb.	24.07.2012	(Werkstoff, Halbzeug) (Rohteil-Nr.)		ST37 450x40x40
Gepr.		Name		
Norm		Koenig		
Seitenplatte 1				
Format A4		Ersatz für:		Ersatz durch:
				Blatt

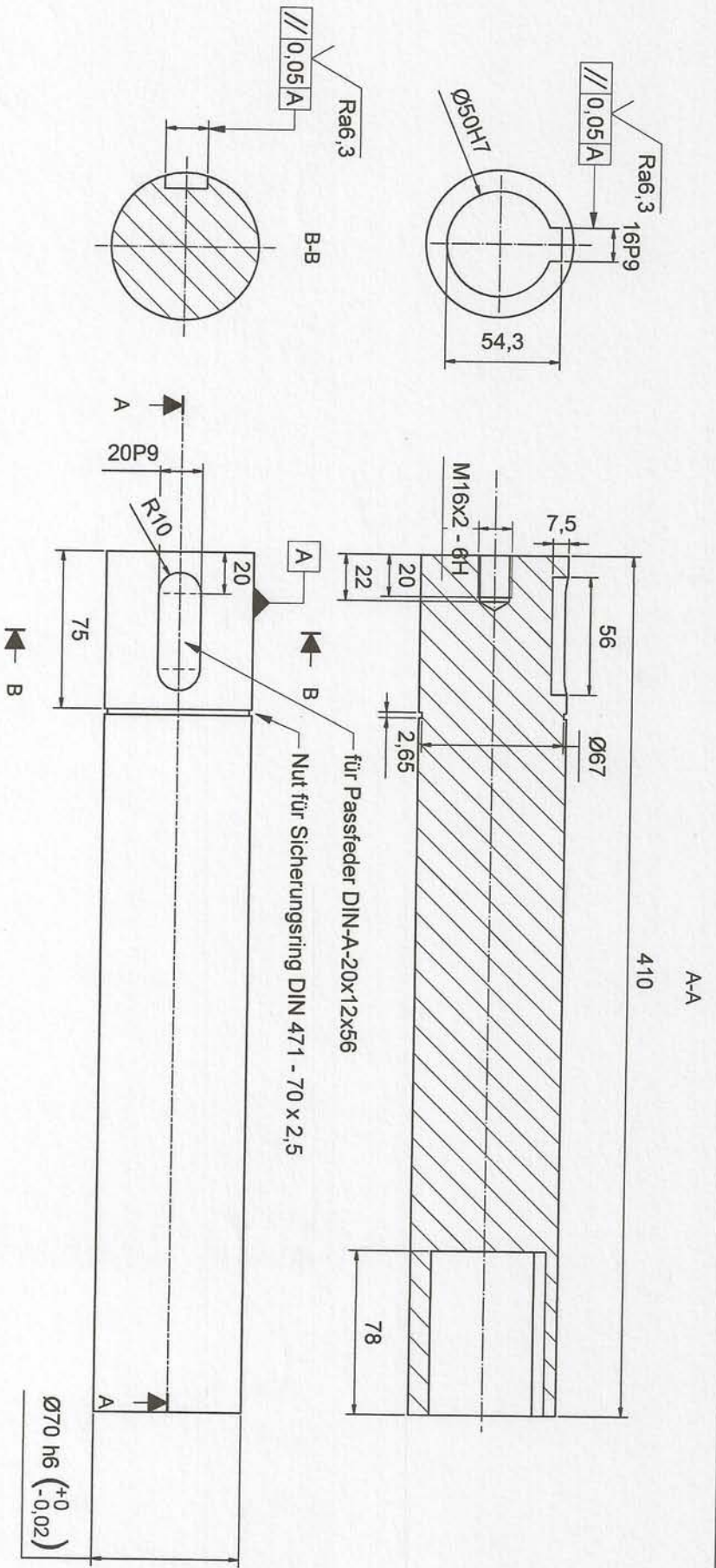


(Zul. Abw.) DIN-ISO 2768-1 mittel		Maßstab: 1:4		K.A.
Datum		Name		ST37 450x400x40
Bearb. 24.07.2012		Koenig		
Gepr.				Seitenplatte 2
Norm				
Format A4		Ersatz für:		Blatt
		Ersatz durch:		

A-A



(Zul. Abw.) DIN-ISO 2768-1 mittel		Maßstab:	1:1	0,16 kg
Bearb. 25.07.2012		(Werkstoff, Halbzeug) (Rohteil-Nr.)		Blech 90x4
Datum		Name		
Gepr.				
Norm				
Format A4		Ersatz für:		Sicherungscheibe
		Ersatz durch:		Blatt



(Zul. Abw.) DIN-ISO 2768-1 mittel		Maßstab: 1:3	11,05 kg
Bearb.:	24.07.2012	Name Koenig	(Werkstoff: Halbzeug) 1.7131
Gepr.:			(Rohteil-Nr.) $\varnothing 75 \times 420$
Norm:			
Format A4		Ersatz für:	Welle
		Ersatz durch:	Blatt