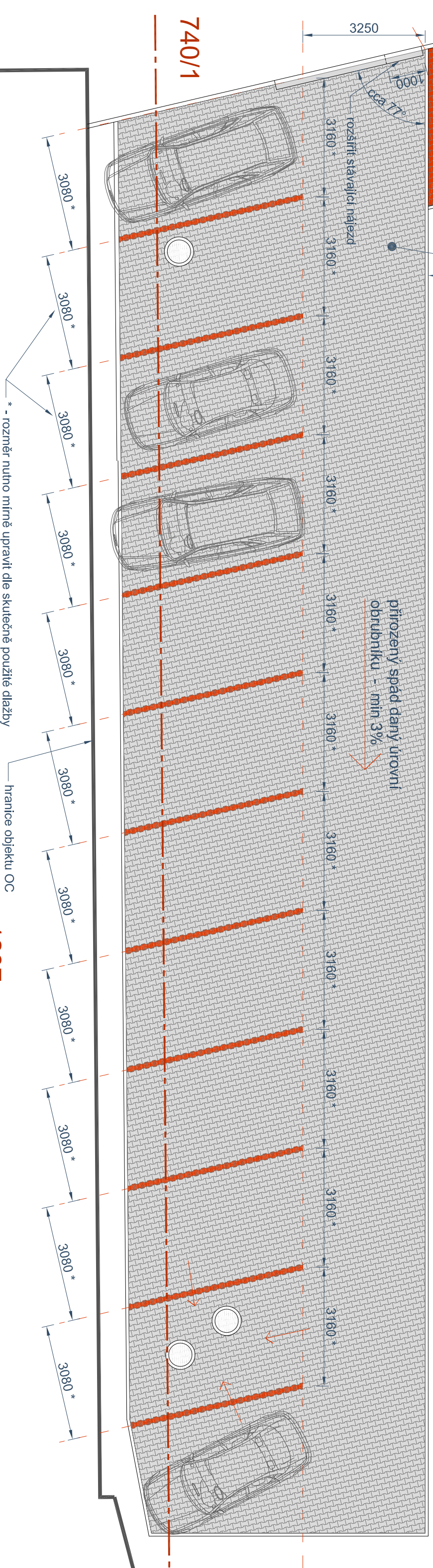
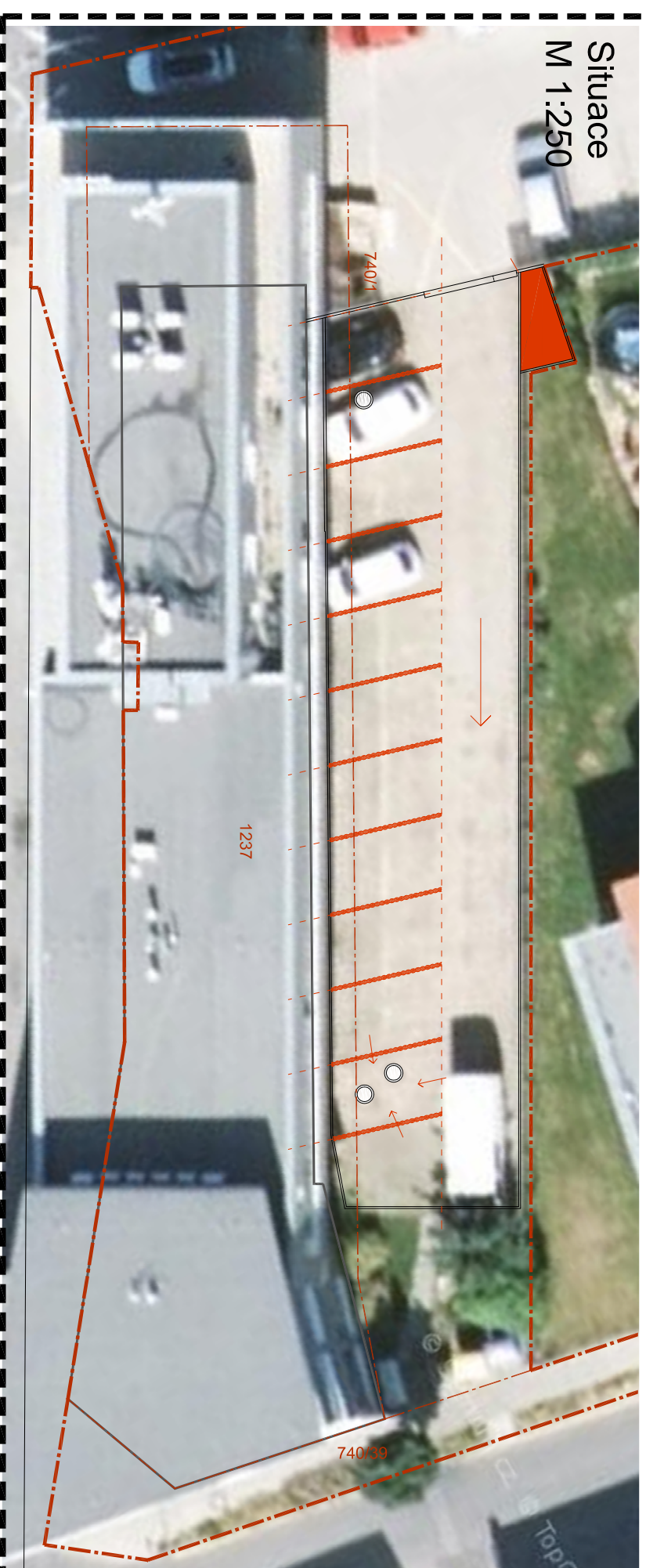


Składba jezdové plochy do 3,5t :

- 1-zámková dlažba H 80mm vyspáovaná kremičitým pískem
- 2-drcené kamenivo (kladecí vrstva) fr. 4-8mm 30mm
- 3-drcené kamenivo fr. 8-16mm 150mm
- 4-drcené kamenivo fr. 16-32mm 150mm
- 5-hutněná zemina ve spádu min.3%

- každou vrstvu nutno kvalitně zhutnit po 10-15cm
- dlažba ve dvou barevnostech - šedá a červená (dle barevnosti na výkrese)
- úroveň/výšku dlažby po okrajích zartovnat s hranou obrubníku
- zachovat spád daný obrubníkem, ve spodní části parkoviště dlažbu mírně vyspádovat směrem k poklopům kanalizace

navržená zpevněná plocha - kontejnery - 6,5m<sup>2</sup>  
navržená zpevněná plocha - parkování - 307m<sup>2</sup>  
stávající obrubník kolem celého parkoviště



Půdorys M 1:100

PROJEKTANT:

Ing arch R.Klobušíak  
klobusiak@centrum.cz  
+420 777 99 30 60

AKCE:

DLÁŽDĚNÍ PARKINGU  
u OC Jesenice-Budějovická

22/05/2017

1