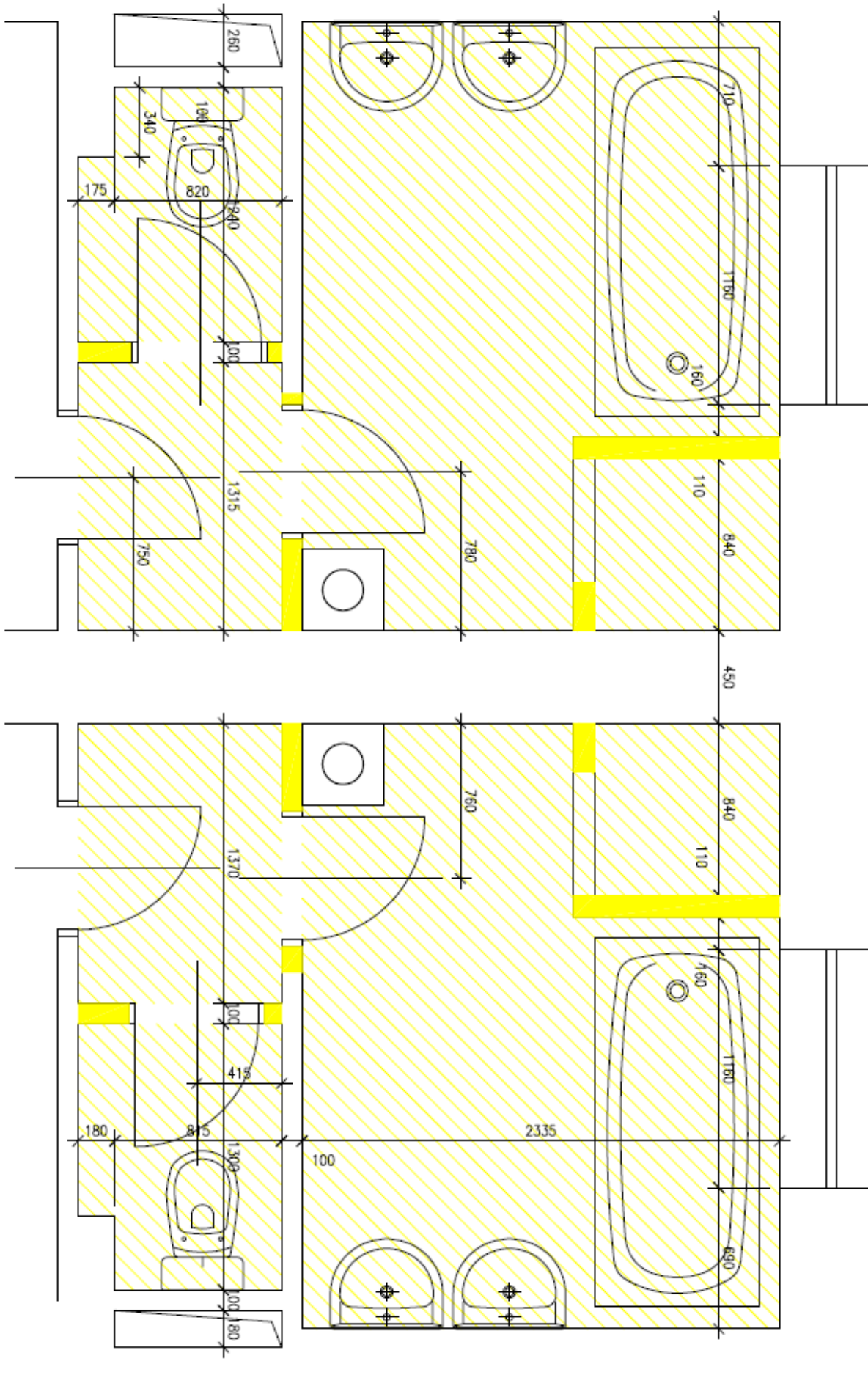
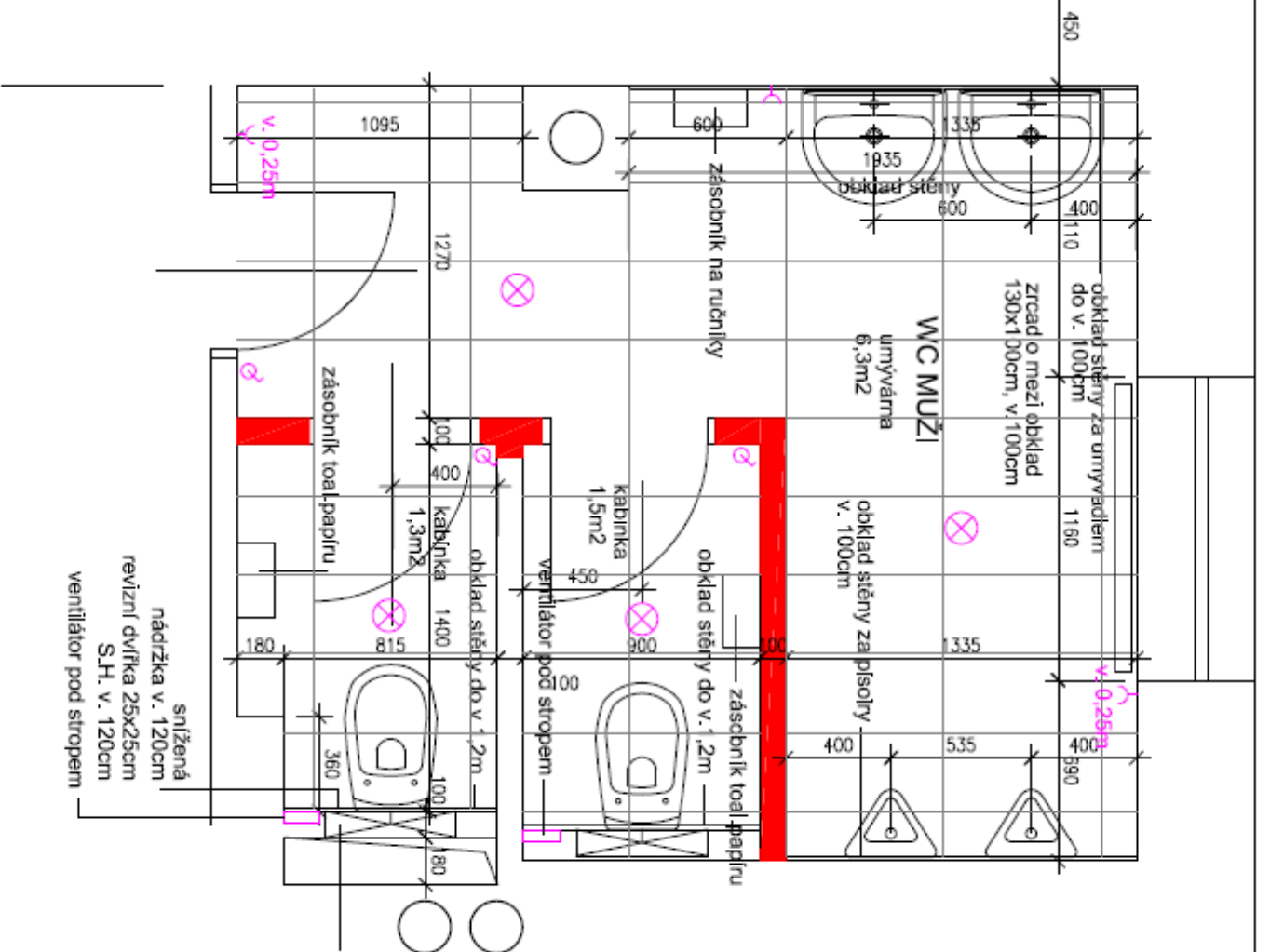
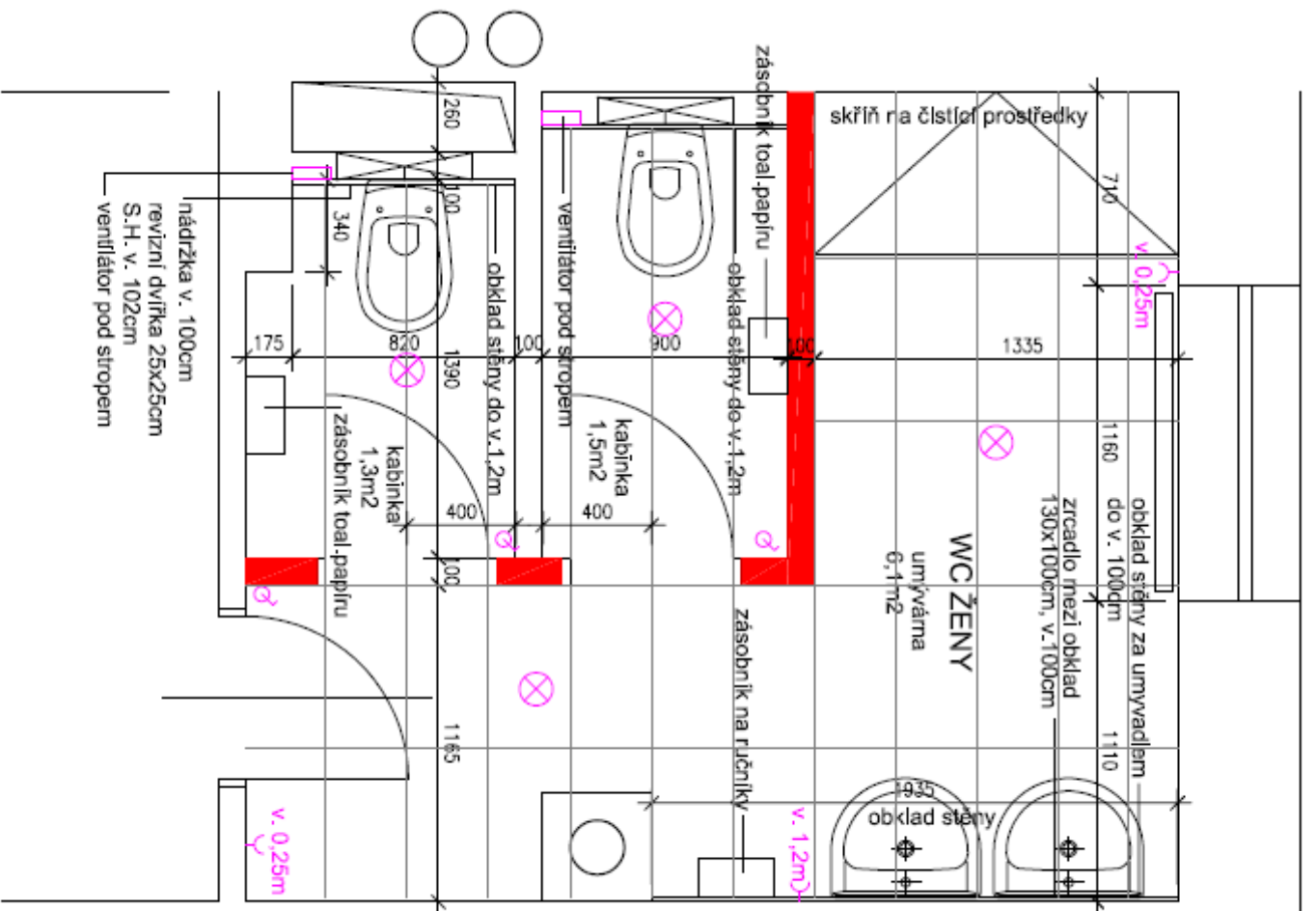
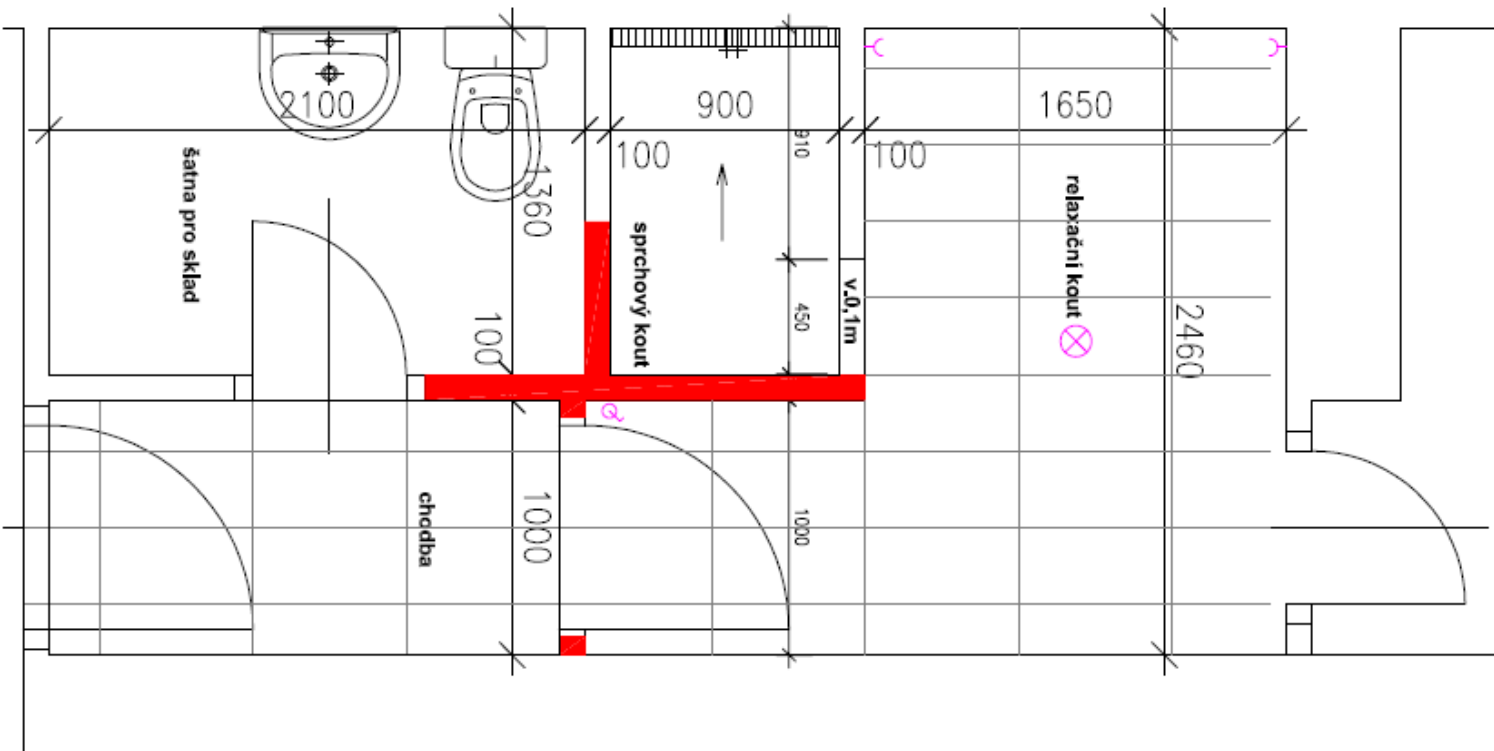
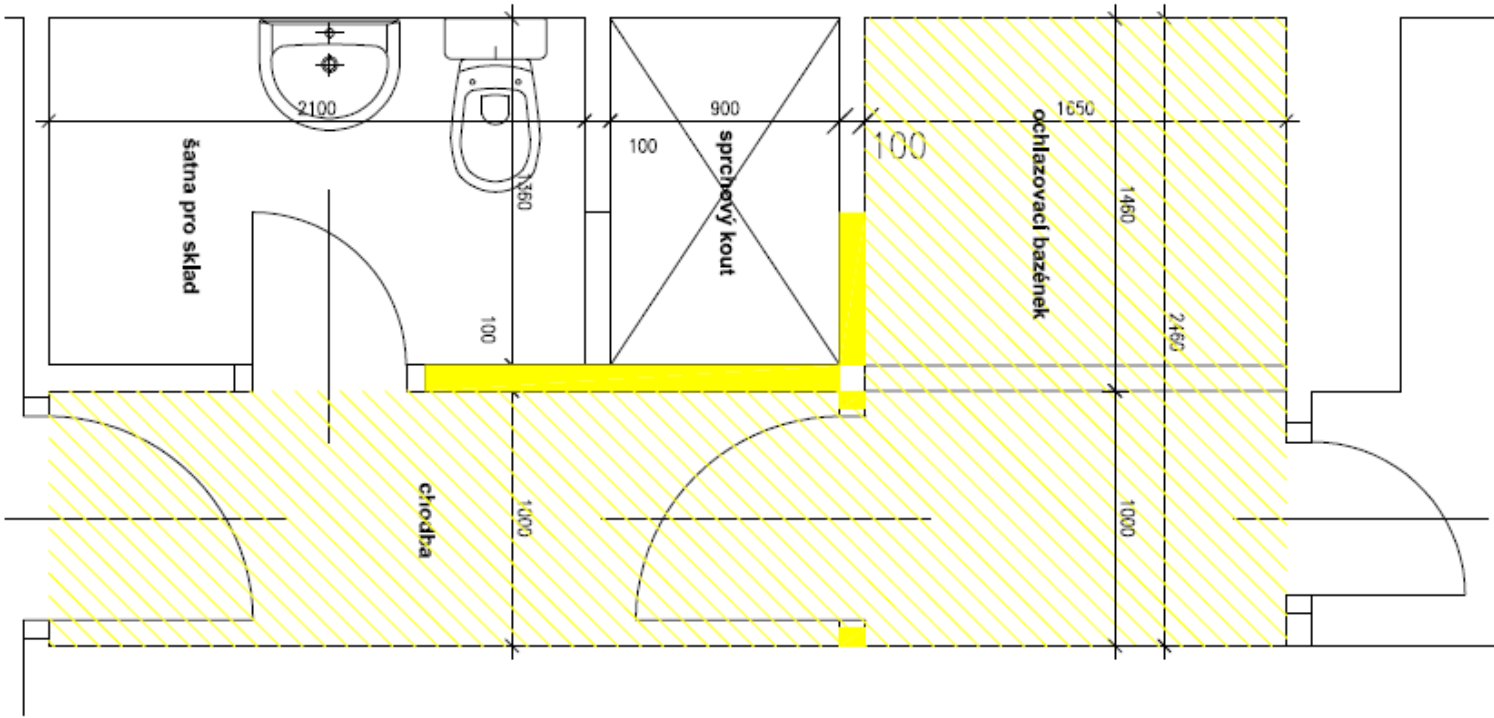


KOUPELNA





SAUNA



Vysvětlivky:

Žlutá: Bourané zdivo

Žlutá pruhovaná: Bourané podlahy

Červená: Nové zdivo

Červená pruhovaná: Nová podlaha

Pozn:

Není známo, kudy vedou stávající rozvody elektro. Bourací práce je potřeba provádět opatrně.

Rekonstrukce koupelen – POPIS PRACÍ

bourací
práce

vybourání stávajících příček – rozsah viz výkres
odstranění obkladů a dlažby
demontáž stávajících ZP
demontáž stáv. Zárubní

nové konstrukce

zdění nových příček z Ytongu – rozsah viz výkres
omítky
oprava stěn a stropů – štukování, výmalba

UT

stávající radiátor bude demontován
nový radiátor pod oknem bude nově napojen na stávající rozvod

elektroinstalace

rozvody budou nově provedeny, rozmístění svítidel, spínačů a zásuvek –
- viz výkres
v kabinkách budou osazeny ventilátory se zpětnou klapkou,
ovládání spínačem osvětlení s doběhem

ZTI

napojení všech zařizovacích předmětů na stávající stoupačky

Materiály

| | | |
|-------------------------------|---|--------|
| Obklady | budou realizovány pouze za ZP | 10m2 |
| | Rako DAR12611 | |
| Dlažba | ve všech dotčených místnostech | 18,5m2 |
| | Rako DAKSE611 | |
| | spárovací hmotu natónovat dle obkladu a dlažby. | |
| Výmalba omyvatelnou barvou | Primalex Fortissimo světle šedá RAL 7047 | |
| Zařizovací předměty | | |
| WC mísa včetně sedátka | Jika Lyra plus | 4ks |
| závěsný modul | Alcaplast A102 1200 | 3ks |
| | Alcaplast A102 1000 | 1ks |
| Ovládací tlačítko | Alcaplast M270 bílá | 4ks |
| pisoir se senzorem | Jika Golem | 2ks |
| umyvadlo | Jika Lyra, š. 55Cm | 4ks |
| Umyvadlová baterie | Hansgrohe Fokus páková baterie chrom | 4ks |
| Sifon | Alcaplast Design A400 | 4ks |
| rohové ventily | Alcaplast | |

| | | |
|----------|---|-------|
| | Ventilátor se zpět.klapkou bílý | 4ks |
| | revizní dvířka nerez 25x25cm | 2ks |
| Doplňky | Zásobník ručníků Merida Mercury šedá | |
| | Zásobník toaletního papíru Merida Mercury šedá | |
| | Odpadkový koš Merida Mercury šedá | |
| | Odpadkový koš kabinka nerez matný kruhový nášlapný 5l | 2-4ks |
| Svítidlo | kruhové se stříbrným rámečkem, IP 44 Rendl Sabina (280mm) 7186 | 4ks |
| Svítidlo | kruhové se stříbrným rámečkem Rendl Sabina (170mm) 7024 | 4ks |
| Radiátor | Korado Radik 11 plan 1100 | 2ks |
| Dveře | stávající dveře i zárubně natřít shodně s dveřmi do chodby nové zárubně budou ocelové, dveřní křídla hladká plná RAL 9007 | |

Úprava sauny – popis prací

| | | |
|-----------------|--|------|
| bourací práce | vybourání stávajícího ochlazovacího bazénku odstranění obkladů a dlažeb vybourání stávající příčky kolem sprchového koutu vybourání podlahy – viz výkres | |
| nové konstrukce | zdění nové příčky z Ytongu – rozsah viz výkres omítky oprava stěn a stropů – štukování, výmalba vyspádování sprchového koutu – sprcháč bude bez vaničky řešení izolací systémem Mapei | |
| Materiály | Obklad pouze ve sprchovém koutu Rako DAR12611 | 10m2 |
| | Dlažba relaxační kout a předsíňka Rako DAKSE611 | 9m2 |
| | Výmalba omyvatelnou barvou Primalex Fortissimo světle šedá RAL 7047 | |

| | | |
|-------------------|--|-----|
| Hlavová sprcha | Hansgrohe croma 1jet | 1ks |
| Sprchová baterie | Hansgrohe croma | 1ks |
| Svítilno | kruhové se stříbrným rámečkem, IP 44 Rendl Sabina (280mm) 7186 | 1ks |
| Dveře | stávající dveře i zárubně natřít shodně s dveřmi do chodby nové zárubně budou ocelové, dveřní křídla hladká plná RAL 9007 kování Holar | |
| | Ventilátor se zpět.klapkou bílý | 2ks |