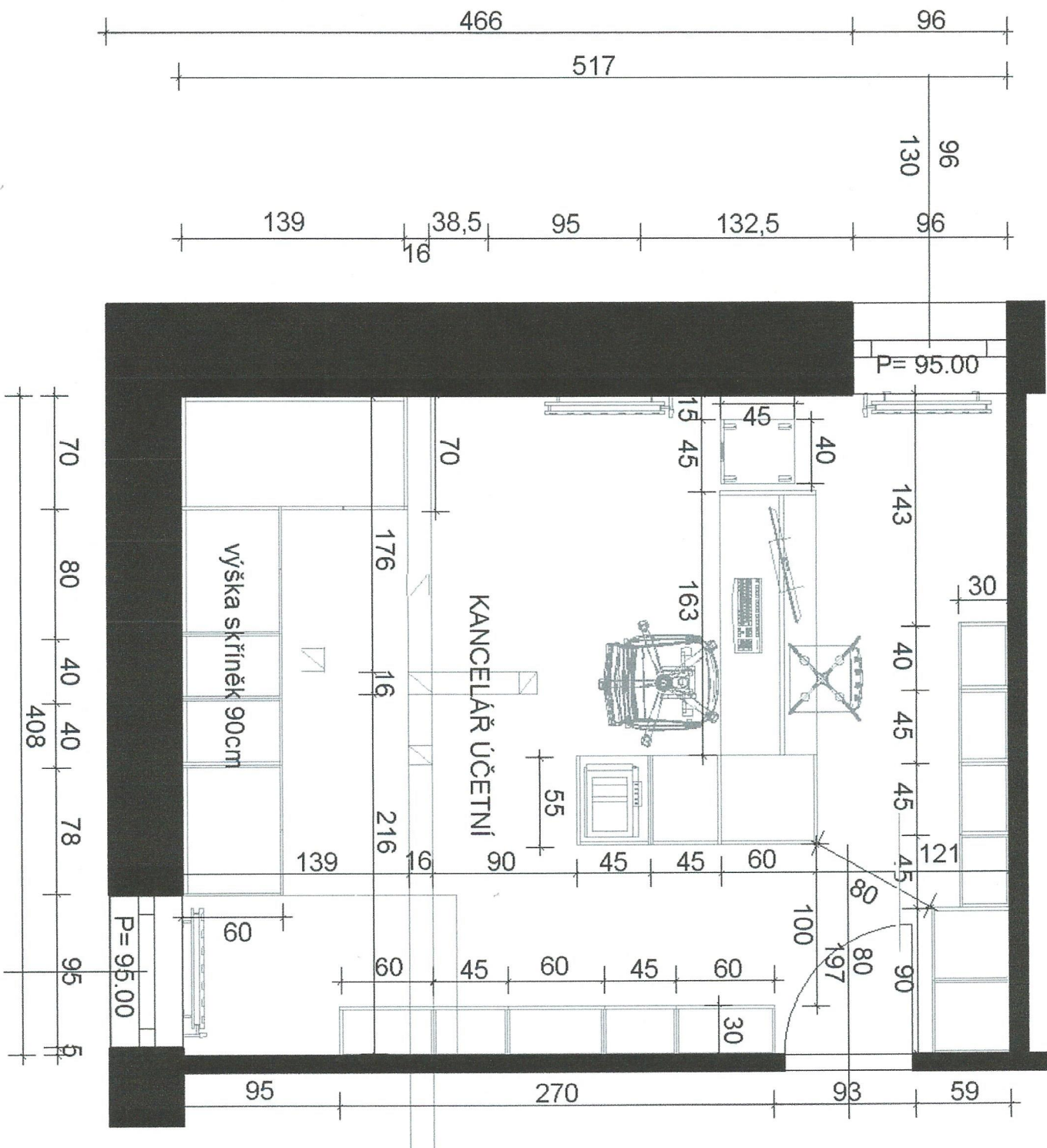
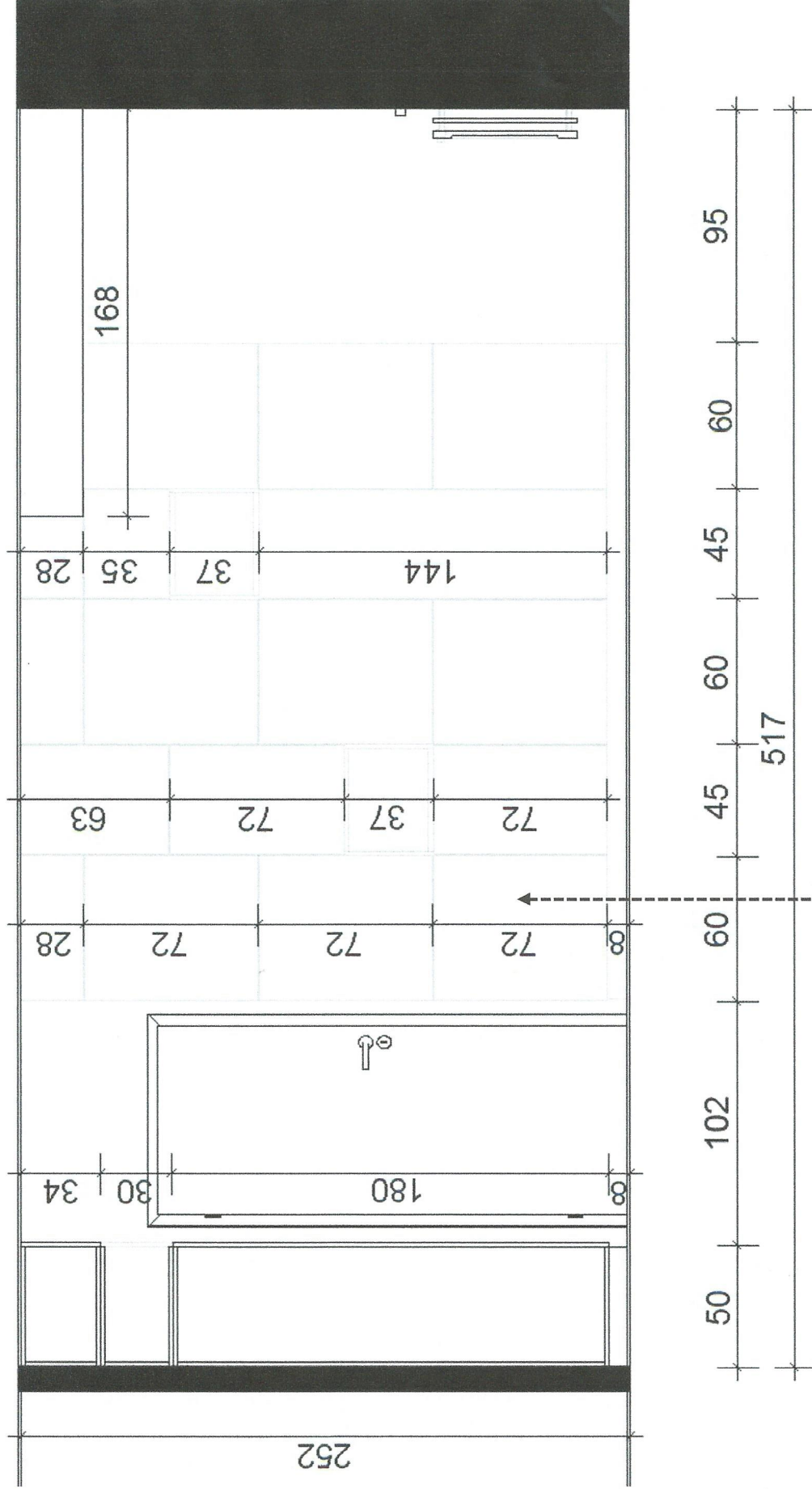


SV 252-253cm - výška stropu se v podkrovní liší, je nutné přesně zaměřit pro vestavný nábytek
jedn. cm

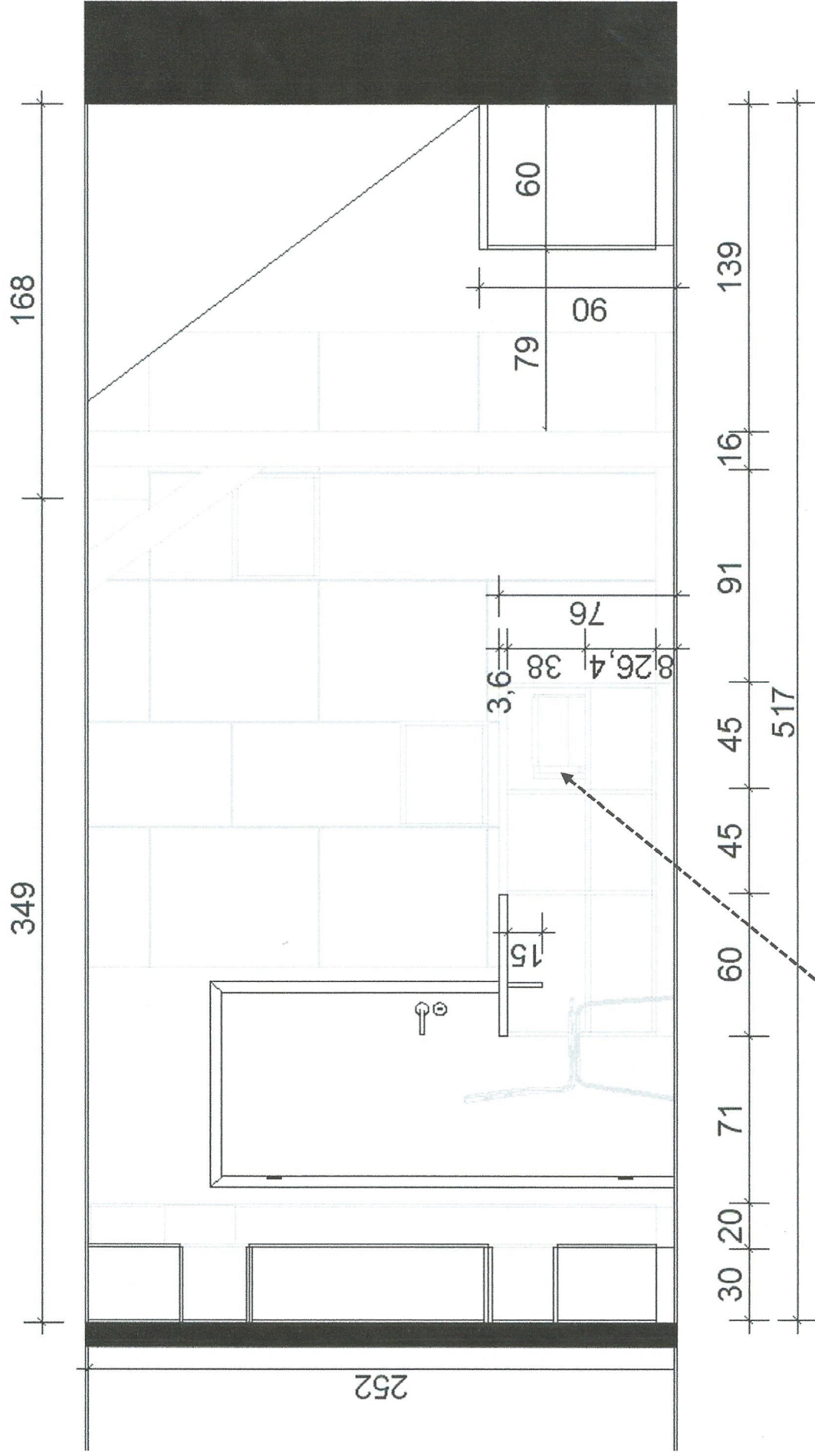


- u veškerého nábytku z DTDL pohledové hrany ABS 2mm
- rozměry nábytku přizpůsobí stolař dle přesného zaměření na místě
- u stávajících vypínačů a zásuvek nebyly dodány kóty, u těch, které jsou překryty nábytkovými sestavami, prosím o otevření zad/bočnic skříňek tak, aby byly přístupné příp. rozmístění průchodek v rámci nábytku!

**Archiv**

- zejména pro ukládání šanonů, jedna skříňka uzamykatelná - určí klient
- pozor - podhled u vikýřového okna zasahuje do skříňkové sestavy - prosím o přesné zaměření na místě

- u veškerého nábytku z DTDL pohledové hrany ABS 2mm
- rozměry nábytku přizpůsobí stolař dle přesného zaměření na místě
- u stávajících vypínačů a zásuvek nebyly dodány kóty, u těch, které jsou překryty nábytkovými sestavami, prosím o otevření zad/bočnic skříněk tak, aby byly přístupné příp. rozmístění průchodek v rámci nábytku!

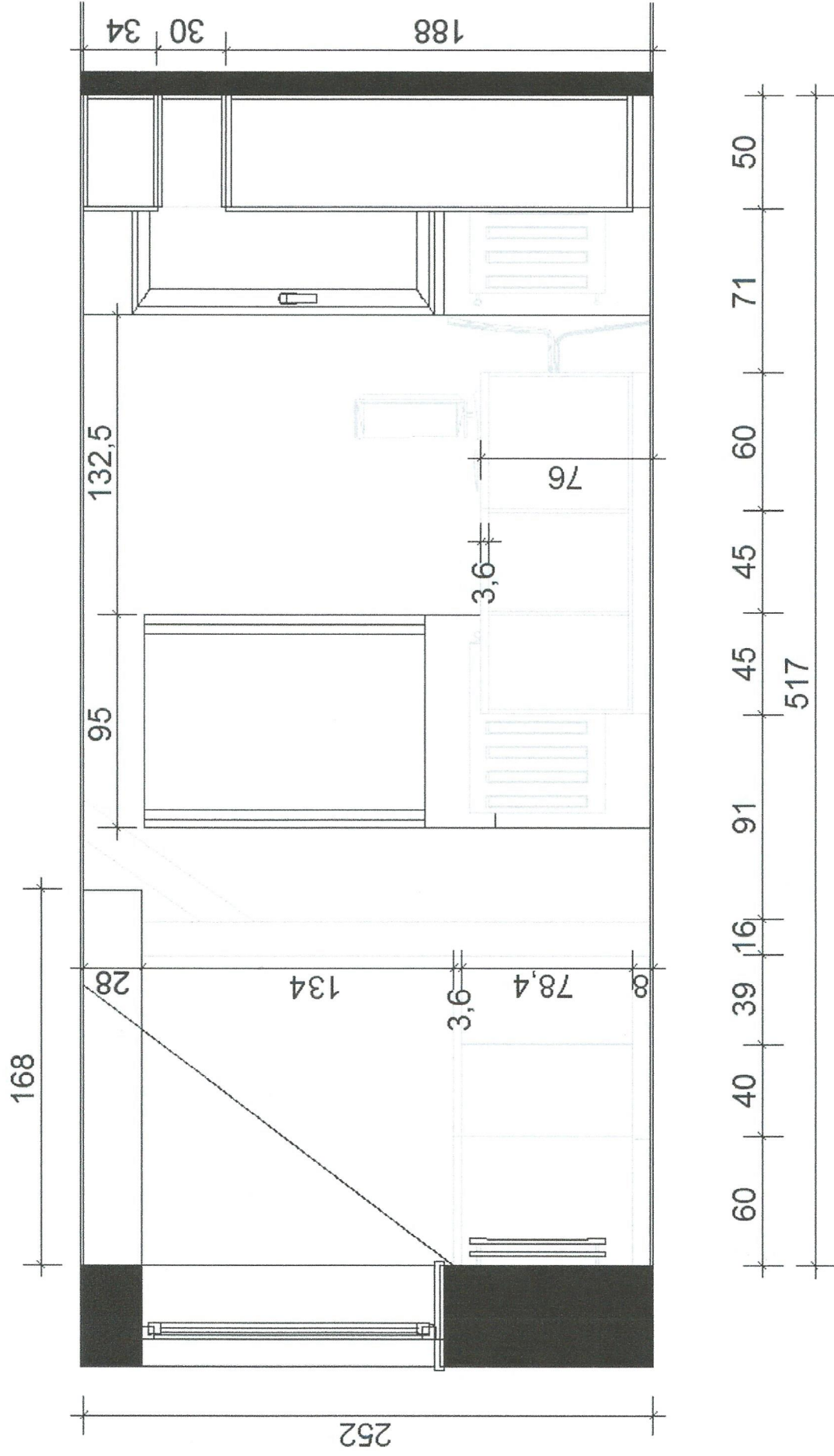


Pracovní stůl

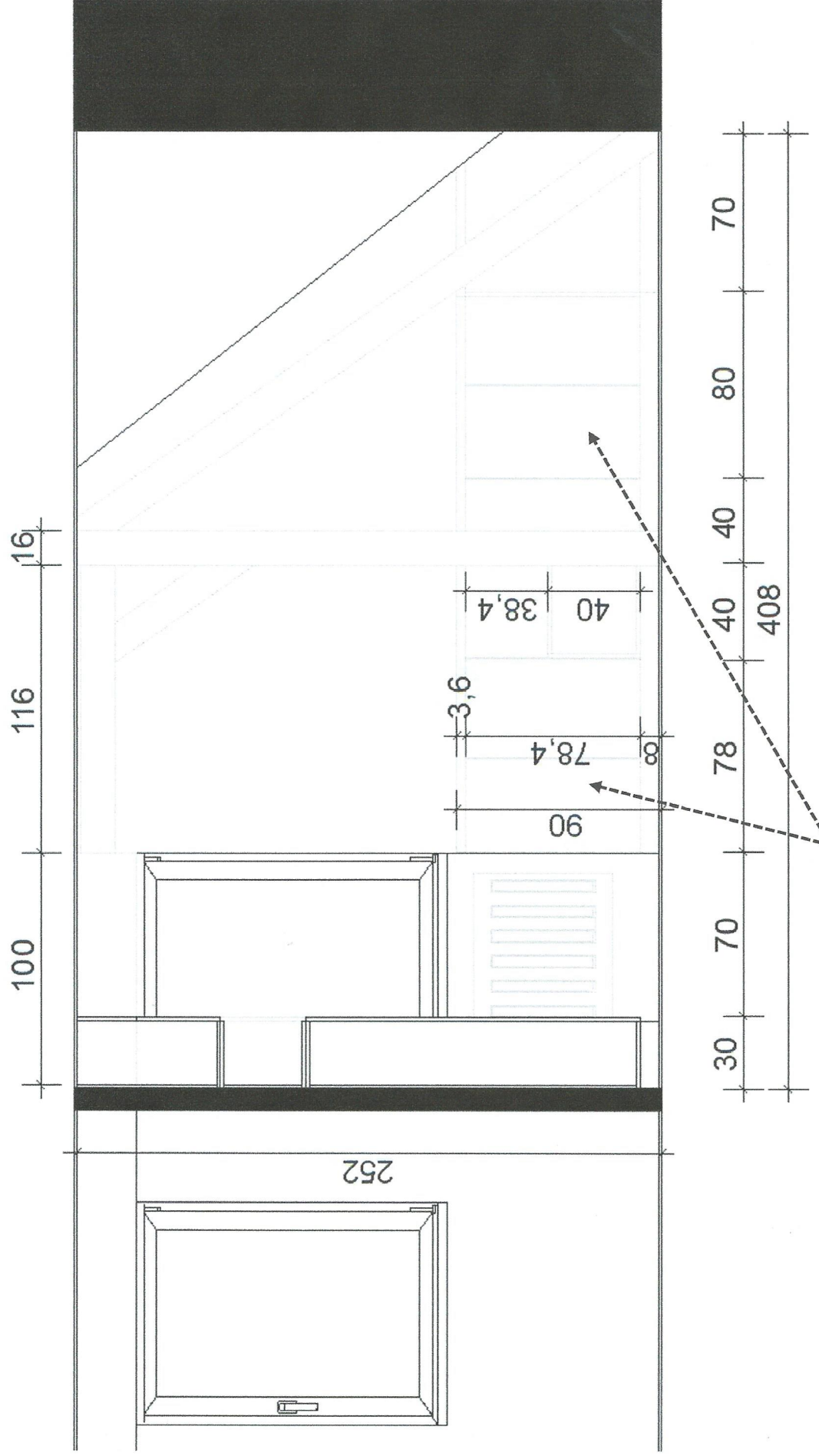
- napojení pracovní desky na otevřenou skříňkovou sestavu
- umístění tiskárny š36 x v23 x hl.45cm

Řez E

- u veškerého nábytku z DTDL pohledové hrany ABS 2mm
- rozměry nábytku přizpůsobí stolař dle přesného zaměření na místě
- u stávající ch vypínačů a zásuvek nebyly dodány kóty, u těch, které jsou překryty nábytkovými sestavami, prosím o otevření zad/bočnic skříňek tak, aby byly přístupné příp. rozmístění průchodek v rámci nábytku!



- u veškerého nábytku z DTDL pohledové hrany ABS 2mm
- rozměry nábytku přizpůsobí stolař dle přesného zaměření na místě
- u stávajících vypínačů a zásuvek nebyly dodány kóty, u těch, které jsou překryty nábytkovými sestavami, prosím o otevření zad/bočnic skříněk tak, aby byly přístupné příp. rozmístění průchodek v rámci nábytku!



Skřínková sestava ve tvaru L pod šikminami

- horní půda ze zdvojené síly lamina 36mm (dle rozpočtu zdvojené lamino eliminovat)
- uvnitř skříněk police, rastr v bočnicích
- hloubka 70cm u skříněk vpravo, výška šikminy pouze 63,5cm - atyp. záda, konstrukčně doporučí stolař

Vizualizace

Pohled od vstupních dveří

- výmalba Dulux v kombinaci bílé a zelené dle vizualizací
- podlahová krytina stávající
- nábytek stolařská výroba na míru dle kótovaných výkresů



Projekt interiéru

Vizualizace

Pohled na pracovní prostor

- pracovní místo s pevnou podnoží vlevo, vpravo napojení pracovní desky hl. 60cm na skříňkovou sestavu
- mobilní zásuvkový kontejner vlevo mezi stolem a zkosnou stěnou, vpravo napojení stolu na otevřenou sestavu
- umístění tiskárny 36x23x45cm
- centrální uzamykání zásuvek kontejneru
- vysoké sestavy s nikami vpravo i naproti stolu pro ukládání šanonů a tiskovin, u dveří šatní skříň hl.50cm



Vizualizace

Pohled od prac. stolu na archiv a zadní sestavu nízkých skříněk

- vysoká skřínková sestava vlevo - archiv na šanonů, jedna ze skříněk uzamykatelná na osobní spisy - upřesnění klient
- rozložení skříněk - přizpůsobeno rozměru šanonů pro tiskopisy A4 (297 x210mm) - šířka hřbetu 80 mm
- uvnitř 1-2 police dle výšky skříněk, příp. rastr v bočnicích pro variabilní uložení polic
- tip on otevírání skříněk
- zadní skřínková sestava ve tvaru L - výška 90cm po zkosení, vpravo zkosení pouze = 63,5cm = atyp. záda - prosím o doměření



Pohled na pracovní místo a vysokou skříňovou sestavu - archiv



Pohled na pracovní prostor, zadní sestavu pod šikminou



Projekt interiéru

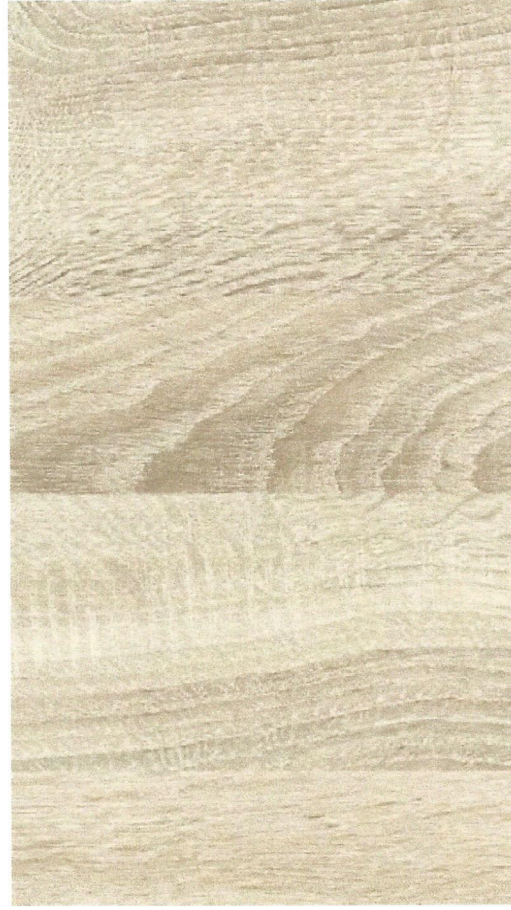
- Laminovaná dřevotřísková deska tl. 18mm

a)

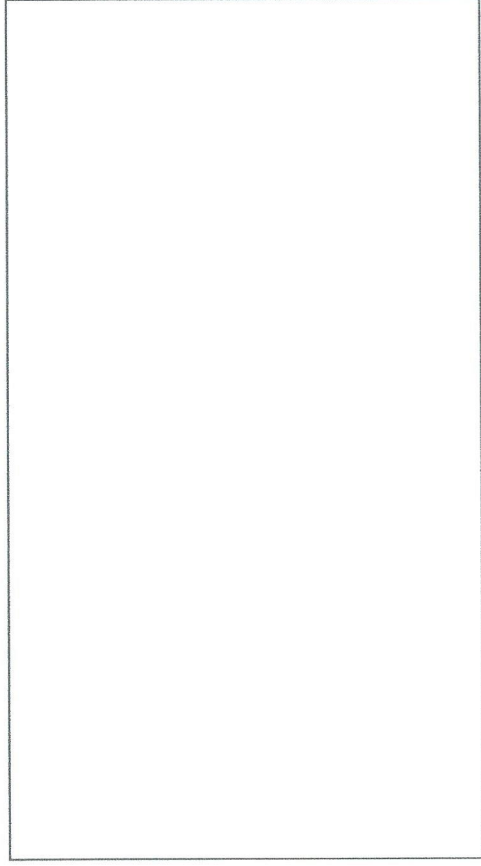


EGGER H3309 ST28 DUB GLADSTONE PÍSKOVÝ

b)



EGGER H1145 ST10 DUB BARDOLINO PŘÍRODNÍ



EGGER W1000 ST15 BÍLÁ PREMIUM

c)



EGGER H1180 ST37 DUB HALIFAX PŘÍRODNÍ