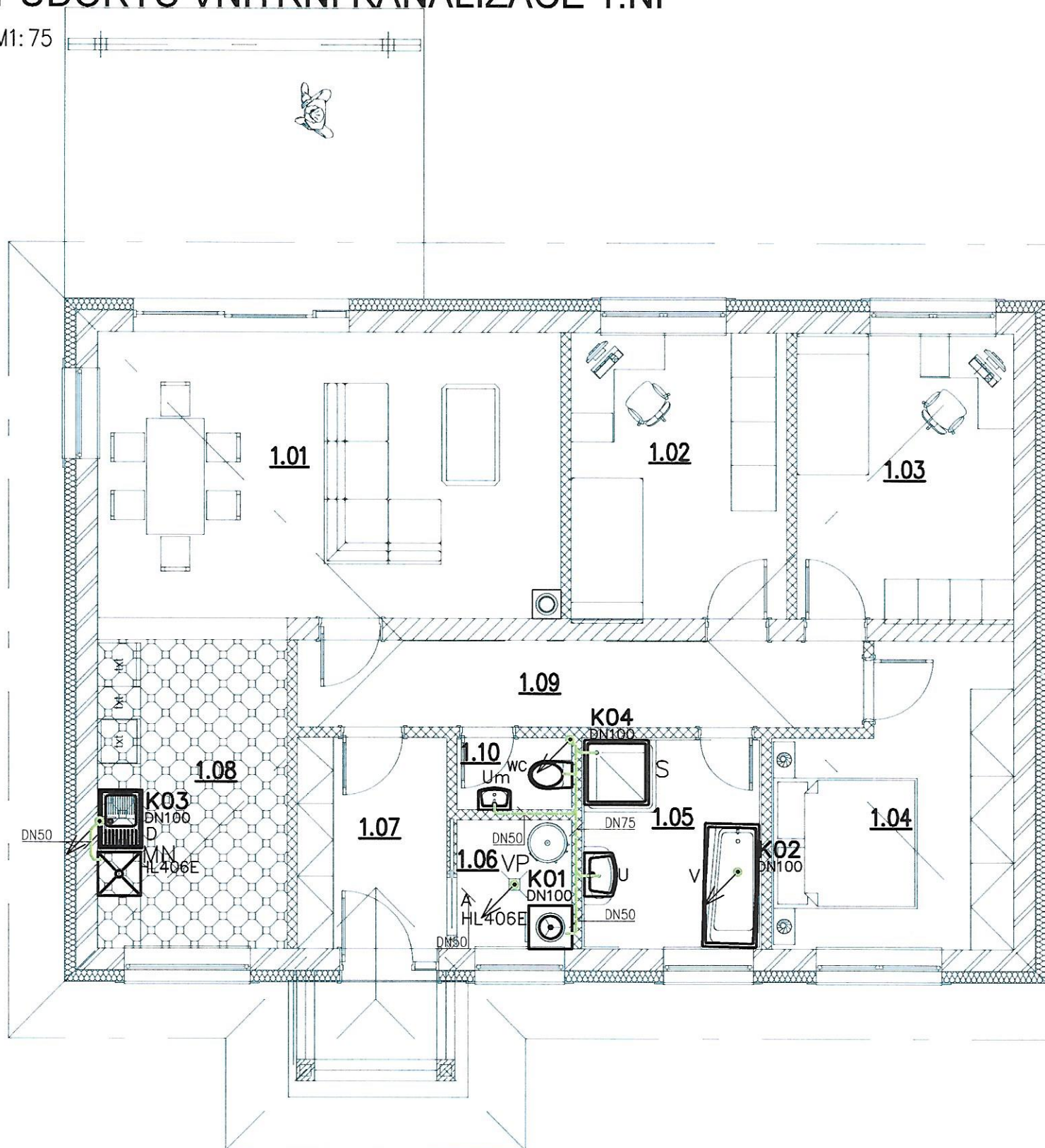


PŮDORYS VNITŘNÍ KANALIZACE 1.NP

M1:75



POZNÁMKA:

KANALIZAČNÍ POTRUBÍ ODPADNÍ A PŘIPOJOVACÍ VĚST VE STĚNĚ A V PODLAŽE.
STOUPACÍ POTRUBÍ K04 VYVĚST 500mm NAD STŘEŠNÍ PLÁŠŤ. OSADIT STŘEŠNÍ
VĚTRACÍ HLAVICI. NA STOUPACÍ POTRUBÍ K03 OSADIT PŘIVZDUŠŇOVACÍ VENTIL HL.
PO PROVEDENÍ VŠECH ZKOUŠEK POTRUBÍ ZAOMÍTAT.