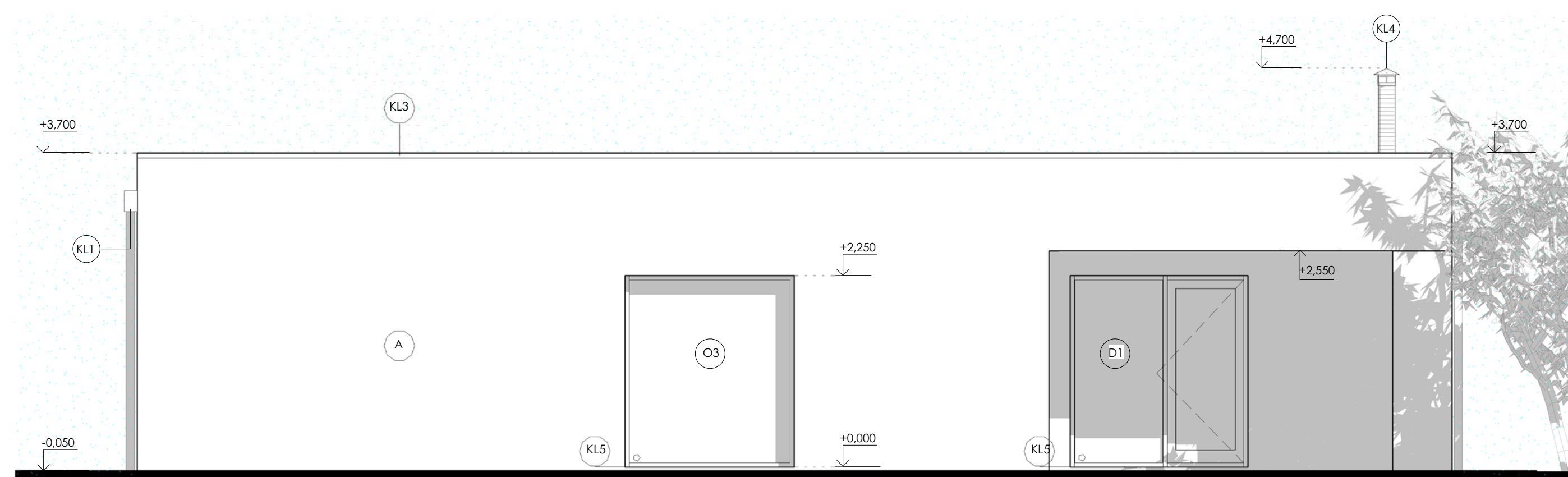
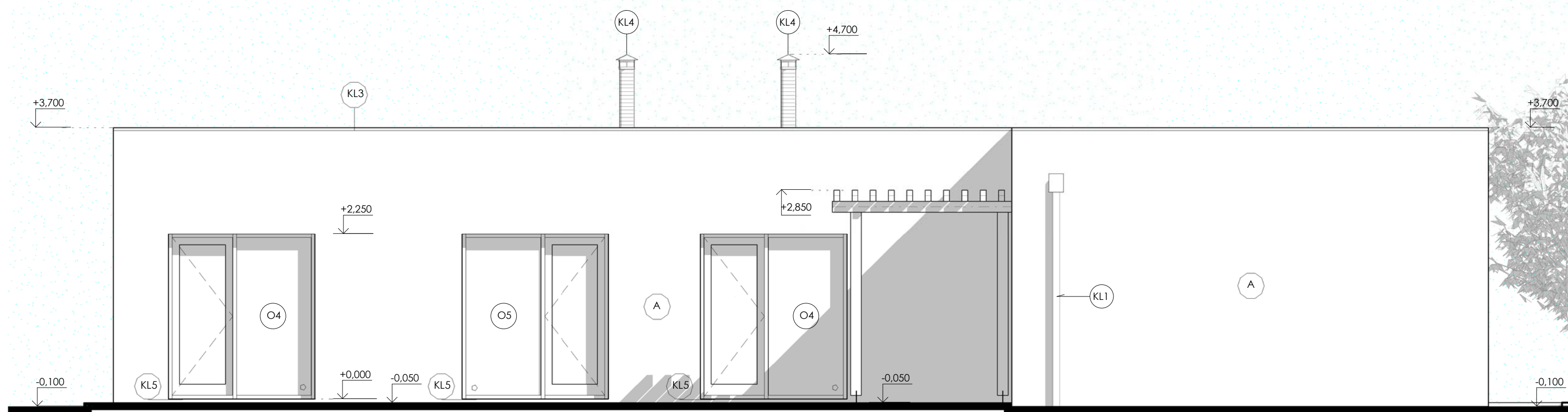


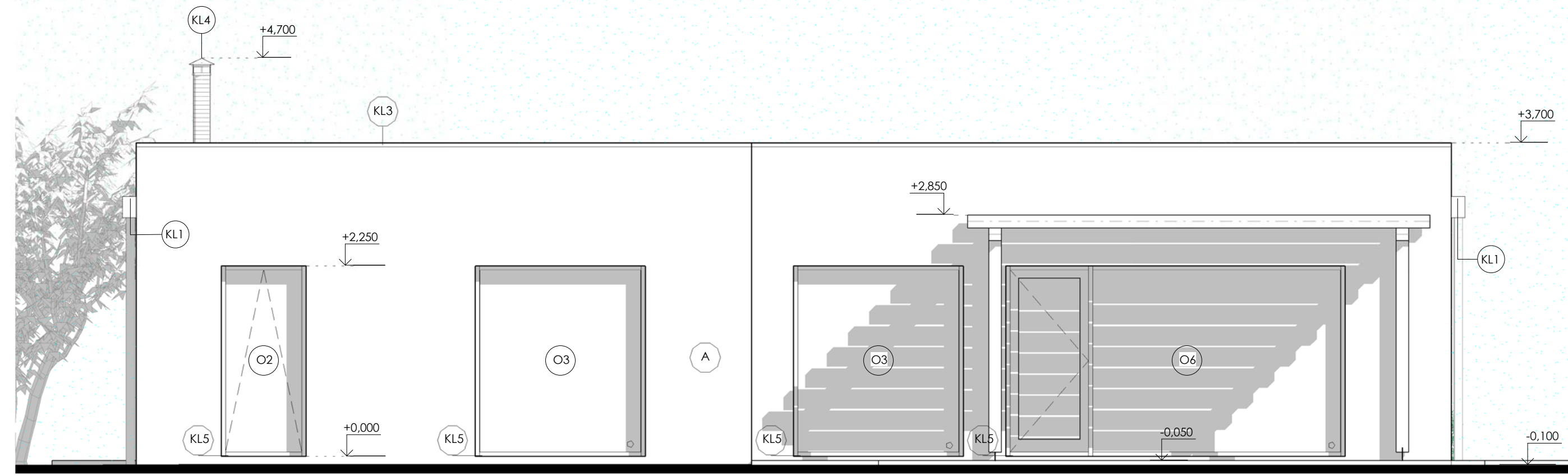
POHĽAD SEVEROVÝCHODNÝ, M 1:50



POHĽAD JUHOVÝCHODNÝ, M 1:50



POHĽAD JUHOZÁPADNÝ, M 1:50



POHĽAD SEVEROZÁPADNÝ, M 1:50

**LEGENDA MATERIÁLOV**

A - EXTERIÉROVÁ OMIETKA, FARBA BIELA RAL 0019

**LEGENDA POLOŽIEK A SKLADIEB**

O1-O6 OKNÁ V ZMYSLE VÝKAZU OKIEN  
 D1-D5 DVERE V ZMYSLE VÝKAZU DVERÍ  
 KL1-KL5 KLAMPIARSKÉ VÝROBKÝ V ZMYSLE VÝKAZU KLAMPIARSKÝCH VÝROBKOV

**POZNÁMKY**

- OKENNÉ A DVERNÉ VÝPLNE NA FASÁDE BUDŮ OŠADENÉ A ZALÍCOVANÉ S VONKAJŠOU HRANOU NOSNEJ ČASTI OBVODOVÝCH STIEN A ICH RÁMY BUDŮ PREKRYTÉ TEPELNOU IZOLÁCIOU V ŠÍRKE 50 mm
- NAVRHOVANÁ HYDROIZOLÁCIA BUDE UKONČENÁ NA STENÁCH VO VÝŠKE MIN. 300mm NAD PODLAHOU
- VŠETKY STAVEBNÝCH OTVOROV SÚ UDÁVANÉ OD NÁŠLAPNEJ VRSTVY PODLAHY
- VŠETKY ROZMERY UVEDENÉ VO VÝKRESOCH JE NUTNÉ PREKontrolovať PRIAMO NA STAVBE
- VŠETKY ZÁKLADOVÉ PÁSY MAJÚ SPODNÚ HRANU V NEZAMRZNEJ HĽBKE
- POD VŠETKY ZÁKLADOVÉ KONŠTRUKCIE JE POTREBNÉ VYHOTOVÍŤ ŠTRKOVÉ LŮŽKO HR. 150 MM
- TECHNOLÓGICKÝ POSTUP PRÁČ ZOSÚADIŤ S PLATNÝMI STN, EN A TECHNOLOGICKÝMI PREDPISMI VÝROBCOV JEDNOTLIVÝCH STAVEBNÝCH PRVKOV

- PB = 99,85 = -0,150, ÚROVEŇ STREDU MIESTNEJ KOMUNIKÁCIE
- PRED ZAPOČATÍM VÝKOPOVÝCH PRÁČ JE POTREBNÉ VYTÝČÍŤ INŽINIERSKÉ SIETE, HLAVNE PODZEMNÉ VEDENIA! VÝKOPOVÉ PRÁČE ZAHÁJIŤ AŽ PO PREŠNOM VYTÝČENÍ VŠETKÝCH VEDENÍ. V MIESTACH MOŽNÉHO VÝSKYTU VEDENÍ PREVÁDZAŤ RUČNÝ VÝKOP!
- PRED VYLIATÍM ZÁKLADOV A ŽB DOSKY VYHOTOVÍŤ VŠETKY INŽINIERSKÉ SIETE A VEDENIA!

<b>VYPRACOVAL:</b> Ing.arch.Juraj Duriš, AA Ing.arch.Lucia Durišová Ing. Valéria Rosová	PROJEKT: <b>NOVOSTAVBA          RODINNÉHO DOMU          VEĽKÉ KRŠKANY</b>	<b>BEAST          STUDIO</b> s.r.o. Ul. F. Hečku 510/43, 93401 Levice IČO: 47 563 567, DIČ: 2023952590
<b>MIESTO STAVBY:</b> Veľké Krškany Katastrálne územie: Veľké Krškany Číslo parcely: 33/9, 34/2, 35/2	NÁZOV VÝKRESU: <b>POHĽADY</b> DRUH DOKUMENTU: <b>ARCHITEKTÚRA</b> <b>SO 01</b>	<b>DOKUMENT: PD PRE REALIZÁCIU STAVBY</b> <b>MIERKA</b> 1:50 <b>ČÍSLO VÝKRESU:</b> <b>A06</b> <b>DÁTUM:</b> 02/2018