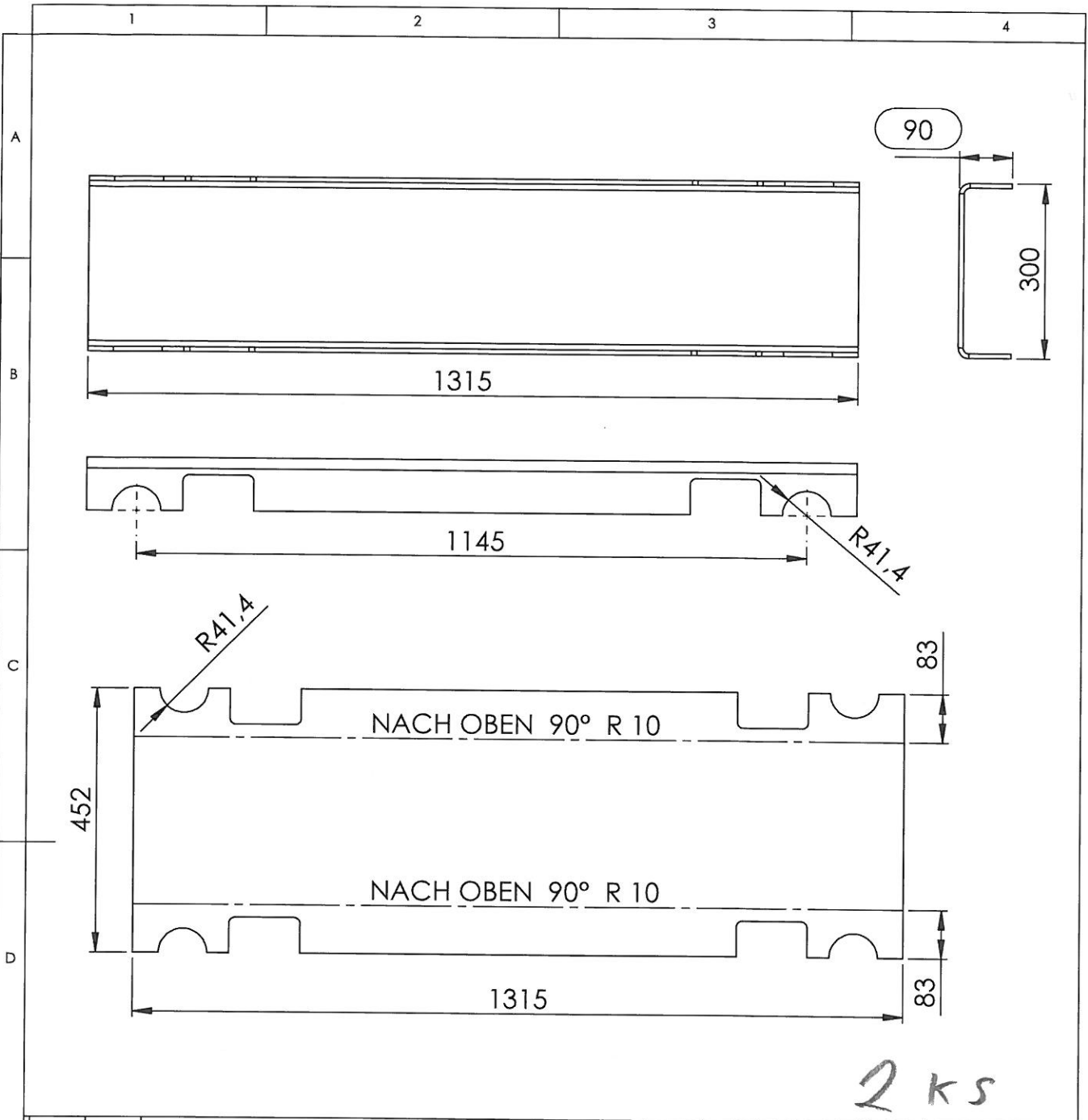


The reproduction, distribution and utilization of this document, as well as the communication of its contents to others without explicit authorization is prohibited. Offenders will be held liable for the payment of damages. All rights reserved in the event of the grant of a patent, utility model or design.

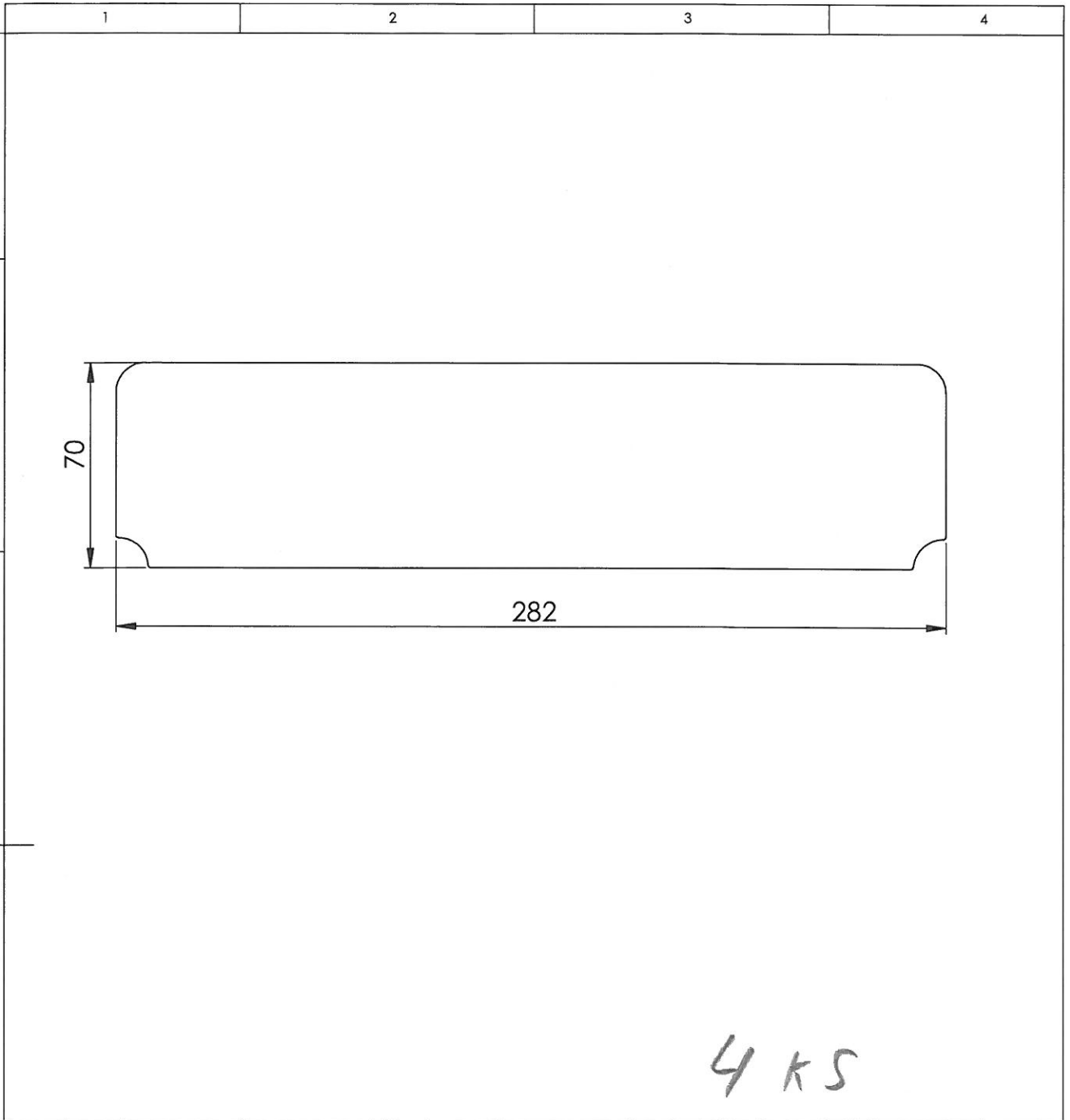


ITEM No.	Q'TY	DESCRIPTION	MATERIAL	Notes
"4"	-			-
"3"	-			-
"2"	-			-
"1"	-			-
Rev.	Änderung			Datum Name
Allgemein: DIN ISO 2768 - mK		Schweißen: DIN EN ISO 13920 - BE	Bearbeitete Werkstückkanten: DIN ISO 13715	Blattformat: DIN A4
Tolerierungsgrundsatz: DIN ISO 8015		Oberfläche: DIN EN ISO 1302 Reihe 2	$\sqrt{-0,5}$ $\sqrt{+0,5}$	Maßstab: 1:10
gezeichnet:	Datum: 13.05.2015	Name: B.Sokolowski	Gewicht: [kg]: 34.6	Norm: -
geprüft:	Datum: 13.05.2015	Name: B.Sokolowski	Art.-Nr.: -	
genehmigt:			Werkstoff: BL#8 S700MC	
		<p>U-Profil II KSE</p>		
<p>www.volmer-engineering.de Münsterstraße 73 D-48477 Hörstel-Riesenbeck Phone:+49 (0) 5454 905889-0 Fax:+49 (0) 5454 905889-90</p>		<p>Zeichnungs-Nr.: KSE-03.00.01.050vII</p>		<p>Rev.: 0</p>
Schutzvermerk DIN ISO 16016 beachten			Zugriffspfad: \\K:\Konstruktion\Kurzschleibenegge\Kurzschleibenegge BS\Teile	

Weitergabe sowie Vervielfältigung dieses Dokuments, Verwertung und Mitteilung seines Inhalts sind verboten. Alle Rechte für den Fall der Patent-, Gebrauchsmuster-, oder Geschmacksmustereintragung vorbehalten.

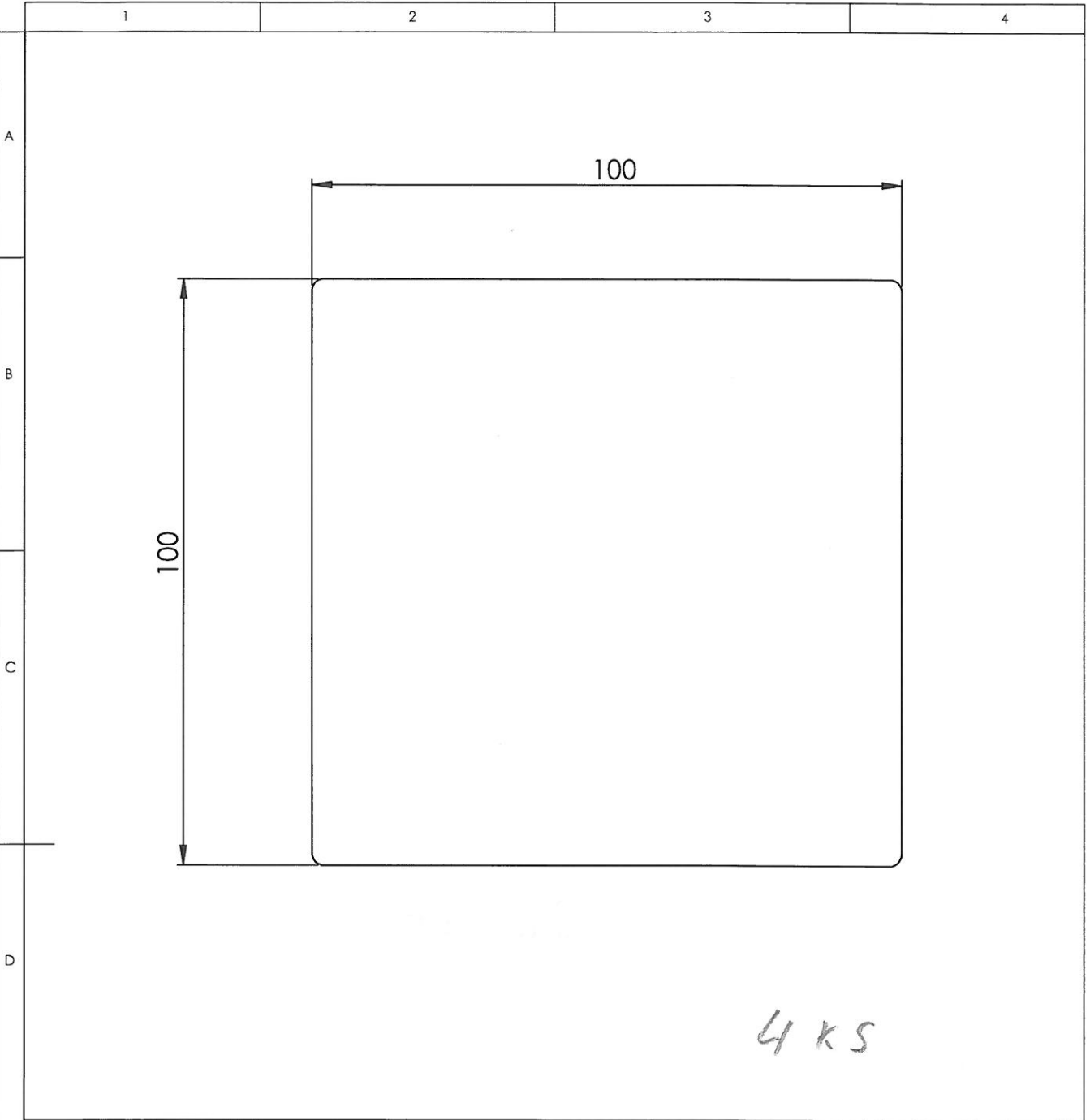
The reproduction, distribution and utilization of this document as well as the communication of its contents to others without explicit authorization is prohibited. Offenders will be held liable for the payment of damages. All rights reserved in the event of the grant of a patent, utility model or design.

Weitergabe so wie die Vervielfältigung dieses Dokuments, die Vervielfältigung und Mitteilung seines Inhalts sind verboten, soweit nicht ausdrücklich gestattet. Zuwiderhandlungen verpflichten zu Schadenersatz. Alle Rechte für den Fall der Patent-, Gebrauchsmuster- oder Geschmackswarenverletzung vorbehalten.



ITEM No.	Q'TY	DESCRIPTION	MATERIAL	Notes
"4"	-			-
"3"	-			-
"2"	-			-
"1"	-			-
Rev.	Änderung			Datum Name
Allgemein: DIN ISO 2768 - mK		Schweißen: DIN EN ISO 13920 - BE	Bearbeitete	Blattformat: DIN A4
Tolerierungsgrundsatz: DIN ISO 8015		Oberfläche: DIN EN ISO 1302 Reihe 2	Werkstückkanten: DIN ISO 13715 $\sqrt{-0,5}$ $\sqrt{+0,5}$ ($\sqrt{\quad}$)	
gezeichnet:	Datum: 01.06.2015	Name: B.Sokolowski	Gewicht: [kg]: 1.2	Norm: -
geprüft:	Datum: 01.06.2015	Name: B.Sokolowski	Art.-Nr.: -	Maßstab: 1:2
genehmigt:			Werkstoff: BL#8 S700MC	
 <p>www.volmer-engineering.de Münsterstraße 73 D-48477 Hörstel-Riesenbeck Phone:+49 (0) 5454 905889-0 Fax:+49 (0) 5454 905889-90</p>			<p>Blende KSE</p>	
			Zeichnungs-Nr.: KSE-06.00.01.85	Rev.: 1
			Schutzvermerk DIN ISO 16016 beachten	Zugriffspfad: S:\Konstruktion\Kurzcheibenegge\Kurzcheibenegge B5\6m\Tafel\

The reproduction, distribution and utilization of this document as well as the communication of its content to others without explicit authorization is prohibited. Offenders will be held liable for the payment of damages. All rights reserved in the event of the grant of a patent, utility model or design.



4 KS

ITEM No.	QTY	DESCRIPTION	MATERIAL	Notes
"4"	-			-
"3"	-			-
"2"	-			-
"1"	-			-
Rev.	Änderung			Datum Name
Allgemein: DIN ISO 2768 - mK		Schweißen: DIN EN ISO 13920 - BE	Bearbeitete Werkstückkanten: DIN ISO 13715	Blattformat: DIN A4
Tolerierungsgrundsatz: DIN ISO 8015		Oberfläche: DIN EN ISO 1302 Reihe 2	$\sqrt{-0.5}$ $\sqrt{+0.5}$	
	Datum	Name	Gewicht: [kg]	Werkstoff: Art.-Nr. Maßstab:
gezeichnet:	18.07.2014	B.Sokolowski	0.1	S355JR BL#8 S355JR 1:1
geprüft:	-	-		
genehmigt:	-	-		
 <p>www.volmer-engineering.de Münsterstraße 73 D-48477 Hörstel-Riesenbeck Phone: +49 (0) 5454 905889-0 Fax: +49 (0) 5454 905889-90</p>			<h1>Blende II</h1> <h2>KSE</h2>	
			Zeichnungs-Nr.:	Rev.:
			KSE-03.00.01.014	0
			Schutzvermerk DIN ISO 16016 beachten	Ausgabedatum: S:\Konstruktion\Kurzzeichenegge 85\Teile\

Weitergabe sowie Vervielfältigung dieses Dokument, Vervielfältigung und Mitteilung seines Inhalts sind verboten, soweit nicht ausdrücklich gestattet. Zuwiderhandlungen verpflichten zu Schadenersatz. Alle Rechte für den Fall der Patent-, Gebrauchsmuster-, oder Geschmackschutzanmeldung vorbehalten.

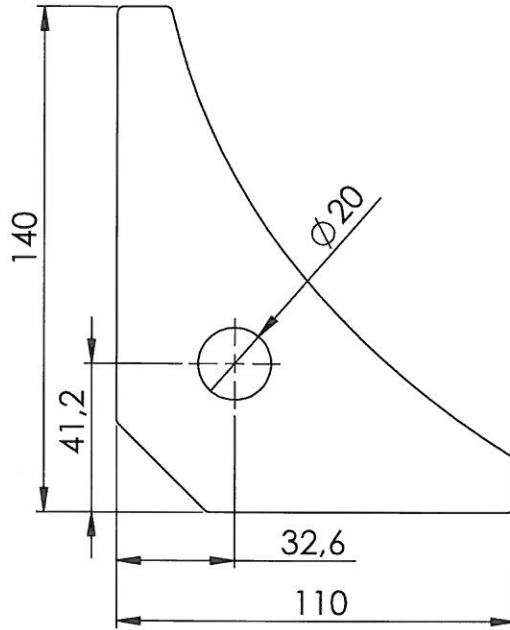
The reproduction, distribution and utilization of this document as well as the communication of its contents to others without explicit authorization is prohibited. Offenders will be held liable for the payment of damages. All rights reserved in the event of the grant of a patent, utility model or design.

A

B

C

D



2 KS

ITEM No.	QTY	DESCRIPTION	MATERIAL	Notes
----------	-----	-------------	----------	-------

"4"	-			-
"3"	-			-
"2"	-			-
"1"	-			-

Rev.	Änderung	Datum	Name
------	----------	-------	------

Allgemein: DIN ISO 2768 - mK	Schweißen: DIN EN ISO 13920 - BE	Bearbeitete Werkstückkanten: DIN ISO 13715	Blattformat: DIN A4
Tolerierungsgrundsatz: DIN ISO 8015	Oberfläche: DIN EN ISO 1302 Reihe 2	$\sqrt{-0,5}$ $\sqrt{+0,5}$ (✓)	

gezeichnet:	Datum: 15.04.2015	Name: B.Sokolowski	Gewicht: [kg]: 0.7	Norm: -	Art.-Nr.: -	Maßstab: 1:2
-------------	-------------------	--------------------	--------------------	---------	-------------	--------------

geprüft:	Datum: 15.04.2015	Name: B.Sokolowski	Werkstoff: BL# 12 S700MC
----------	-------------------	--------------------	--------------------------

 <p>www.volmer-engineering.de Münsterstraße 73 D-48477 Hörstel-Riesenbeck Phone: +49 (0) 5454 905889-0 Fax: +49 (0) 5454 905889-90</p>	<h2>Verstärkung Seitenrahmen - KSE</h2>	
-------------------------------------------------------------------------------------------------------------------------------------------------------------------------------------------------------------------------------------------	---------------------------------------------	--

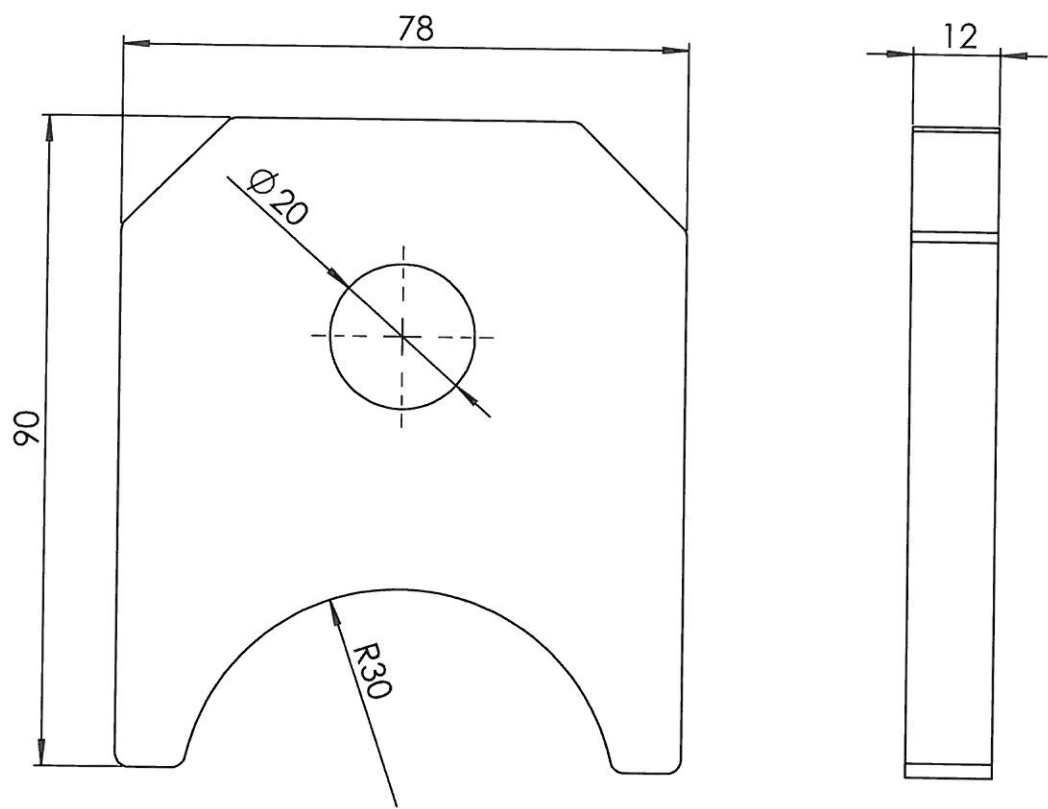
Zeichnungs-Nr.: KSE-06.00.01.76	Rev.: 0
---------------------------------	---------

Schutzvermerk DIN ISO 16016 beachten	Zugriffspfad: \\Konstruktion\Kurzcheibenegge\Kurzcheibenegge B5\6m\Teile\
--------------------------------------	---------------------------------------------------------------------------

Wiedergabe sowie Vervielfältigung dieses Dokuments, Verwertung und Mitteilung seines Inhalts sind verboten, es sei denn ausdrücklich gegenteilig bewiesen. Änderungen vorbehalten. Alle Rechte für den Fall der Patent-, Gebrauchsmuster-, oder Erfindungsmusteranmeldung vorbehalten.

F

The reproduction, distribution and utilization of this document as well as the communication of its content in any form and by any means, electronic or mechanical, including photocopying, recording, or by any information storage and retrieval system, is prohibited without the prior written permission of the copyright holder.



2 KS

"4"	-	-	-
"3"	-	-	-
"2"	-	-	-
"1"	-	-	-
Rev.	Änderung	Datum	Name

Allgemein: DIN ISO 2768 - mK	Schweißen: DIN EN ISO 13920 - BE	Bearbeitete Werkstückkanten: DIN ISO 13715	Blattformat: DIN A4
Tolerierungsgrundsatz: DIN ISO 8015	Oberfläche: DIN EN ISO 1302 Reihe 2	$\sqrt{-0,5}$ $\sqrt{+0,5}$	Maßstab: 1:1
gezeichnet: 09.11.2015	Name: Brüggemann	Gewicht: [kg] 0.5	Werkstoff: S355MC
geprüft: 05.11.2015	Name: Rygol	Art.-Nr.: -	

 <p>www.volmer-engineering.de Münsterstraße 73 D-48477 Hörstel-Riesenbeck Phone: +49 (0) 5454 905889-0 Fax: +49 (0) 5454 905889-90</p>	<h1>BL 12</h1> <h2>Mittelrahmen KSE</h2>	
	Zeichnungs-Nr.: KSE-06.00.01.91	Rev.: 0
	Schutzvermerk DIN ISO 16016 beachten	

Wichtigste Teile: Verarbeiten dieses Dokument, Vervielfältigen und Weitergeben ist verboten. Alle Rechte für den Fall der Patent-, Gebrauchsmuster- oder Geschmackschutzrechte vorbehalten.

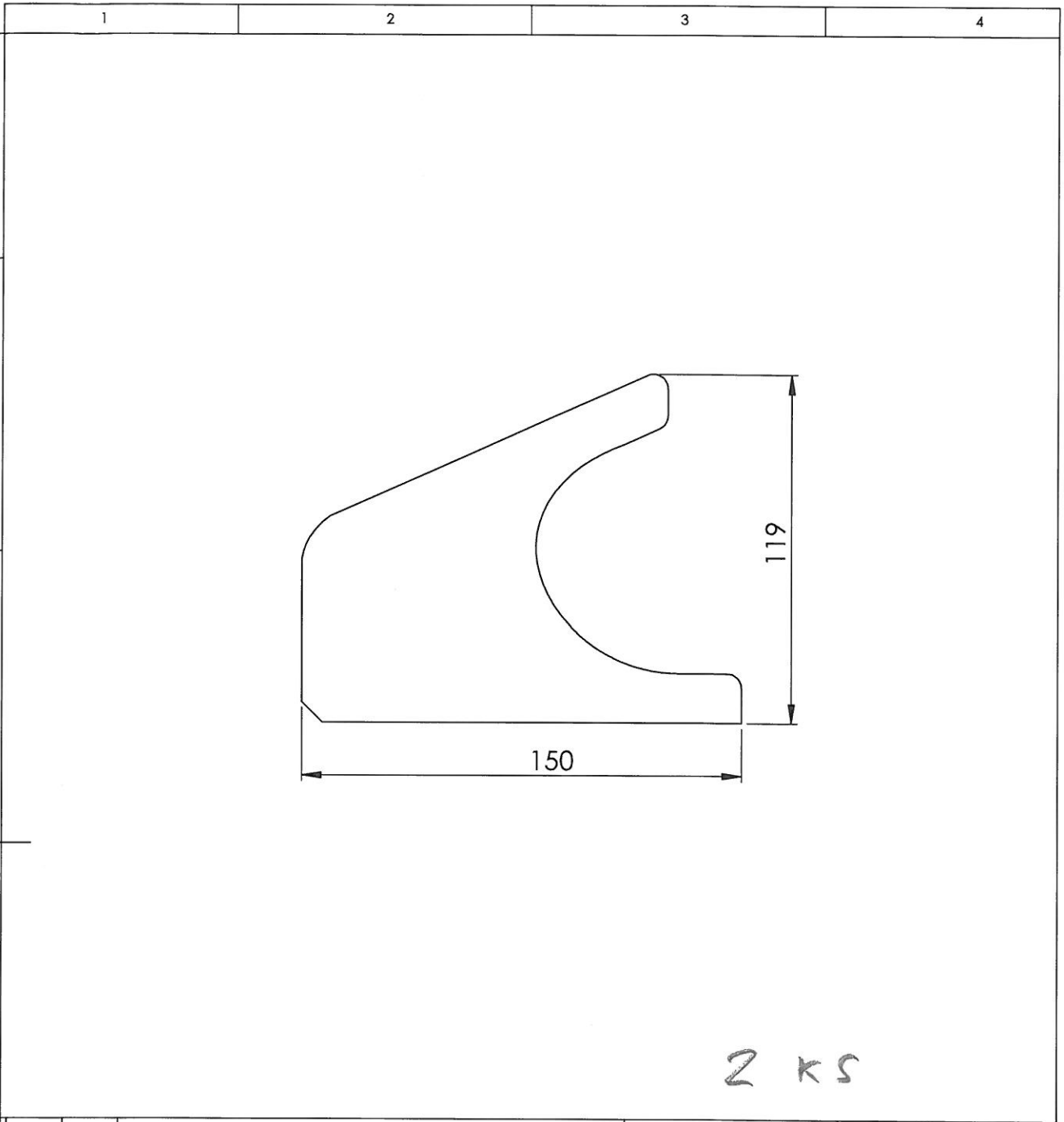
The reproduction, distribution and utilization of this document as well as the communication of its contents to others without explicit authorization is prohibited. Offenders will be held liable for the payment of damages. All rights reserved in the event of the grant of a patent, utility model or design.

A

B

C

D



2 KS

ITEM No.	QTY	DESCRIPTION	MATERIAL	Notes
"4"	-			-
"3"	-			-
"2"	-			-
"1"	-			-
Rev.	Änderung		Datum	Name
Allgemein: DIN ISO 2768 - mK		Schweißen: DIN EN ISO 13920 - BE	Bearbeitete Werkstückkanten: DIN ISO 13715	Blattformat: DIN A4
Tolerierungsgrundsatz: DIN ISO 8015		Oberfläche: DIN EN ISO 1302 Reihe 2	$\sqrt[0.5]{-0.5}$ $\sqrt[0.5]{+0.5}$ ($\sqrt[0.5]{-}$)	Maßstab: 1:2
gezeichnet:	Datum: 02.06.2015	Name: B.Sokolowski	Gewicht: [kg] 1.1	Norm: -
geprüft:	Datum: 02.06.2015	Name: B.Sokolowski	Art.-Nr. -	Maßstab: 1:2
genehmigt:			Werkstoff: BL# 15 S355MC	
 <p>www.volmer-engineering.de Münsterstraße 73 D-48477 Hörstel-Riesenbeck Phone: +49 (0) 5454 905889-0 Fax: +49 (0) 5454 905889-90</p>			<p>Verstärkung Mittelrahmen</p>	
			Zeichnungs-Nr.: KSE-06.00.01.89	Rev.: 0
			Schutzvermerk DIN ISO 16016 beachten	Zugriffspfad: \\Store\Users\red\Konstruktion\Kurzschalbenegge\Kurzschalbenegge 85\6m\T...

Weitergabe sowie Vervielfältigung dieses Dokuments, Verwertung und Mitteilung seines Inhalts sind verboten, soweit nicht ausdrücklich gestattet. Zuwiderhandlungen verpflichten zu Schadenersatz. Alle Rechte für den Fall der Patent-, Gebrauchsmuster-, oder Geschmacksmarkenverletzung vorbehalten.

F

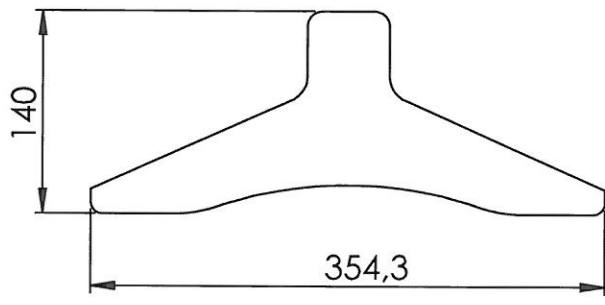
The reproduction, distribution and utilization of this document as well as the communication of its content to others without explicit authorization is prohibited. Offenders will be held liable for the payment of damages. All rights reserved in the event of the grant of a patent, utility model or design.

A

B

C

D



1 ks

ITEM No.	QTY	DESCRIPTION	MATERIAL	Notes
----------	-----	-------------	----------	-------


"4"	-			-
"3"	-			-
"2"	-			-
"1"	-			-

Rev.	Änderung	Datum	Name
------	----------	-------	------

Allgemein: DIN ISO 2768 - mK	Schweißen: DIN EN ISO 13920 - BE	Bearbeitete Werkstückkanten: DIN ISO 13715	Blattformat: DIN A4
------------------------------	----------------------------------	--------------------------------------------	---------------------

	Datum	Name	Gewicht: [kg]	Norm:	Art.-Nr.	Maßstab:
gezeichnet:	21.09.2015	Kuchheuser	2.3	-	-	1:5

geprüft:	21.09.2015	Kuchheuser	Werkstoff: BL# 15 S355MC			
----------	------------	------------	--------------------------	--	--	--

	www.volmer-engineering.de Münsterstraße 73 D-48477 Hörstel-Riesenbeck Phone: +49 (0) 5454 905889-0 Fax: +49 (0) 5454 905889-90		Blech t=15 Kleiderbügel		
-------------------------------------------------------------------------------------	--------------------------------------------------------------------------------------------------------------------------------------------	--	----------------------------	--	--

Zeichnungs-Nr.: KSE-06.00.24.04		Rev.: 1
---------------------------------	--	---------

Schutzvermerk DIN ISO 16016 beachten	Zugriffspfad: \\STORE1\Shared\Konstruktion\Kurzzeichenegge\Kurzzeichenegge 85\6\
--------------------------------------	----------------------------------------------------------------------------------

Weitergabe sowie Vervielfältigung dieses Dokuments, Verwertung und Mitteilung seines Inhalts sind verboten, es sei denn, es ist ausdrücklich anders angegeben. Alle Rechte für den Fall der Patent-, Gebrauchsmuster- oder Schutzrechtsverletzung vorbehalten.

The reproduction, distribution and utilization of this document as well as the communication of its contents to others without explicit authorization is prohibited. Offenders will be held liable for the payment of damages. All rights reserved in the event of the grant of a patent, utility model or design.

A

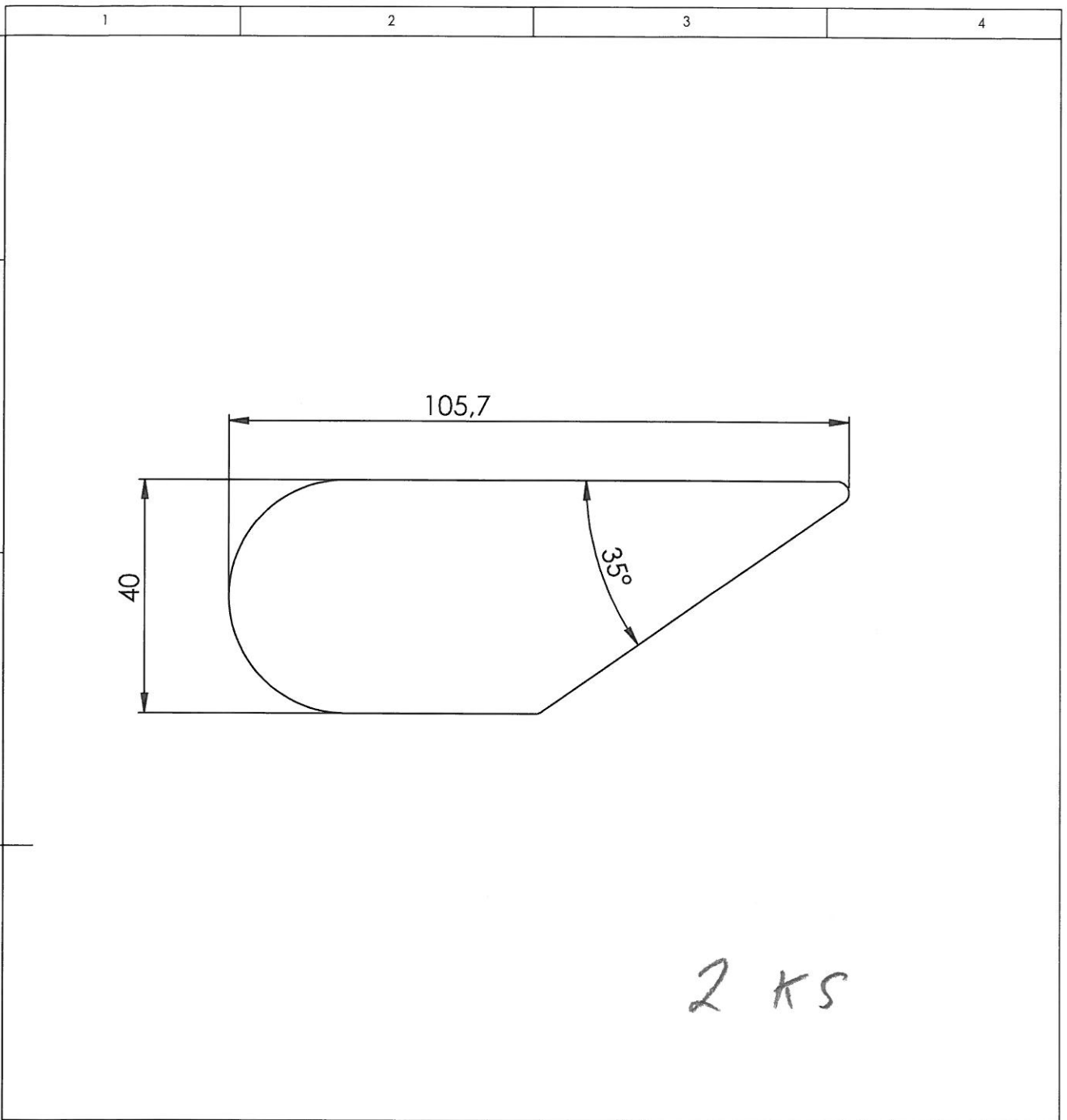
B

C

D

E

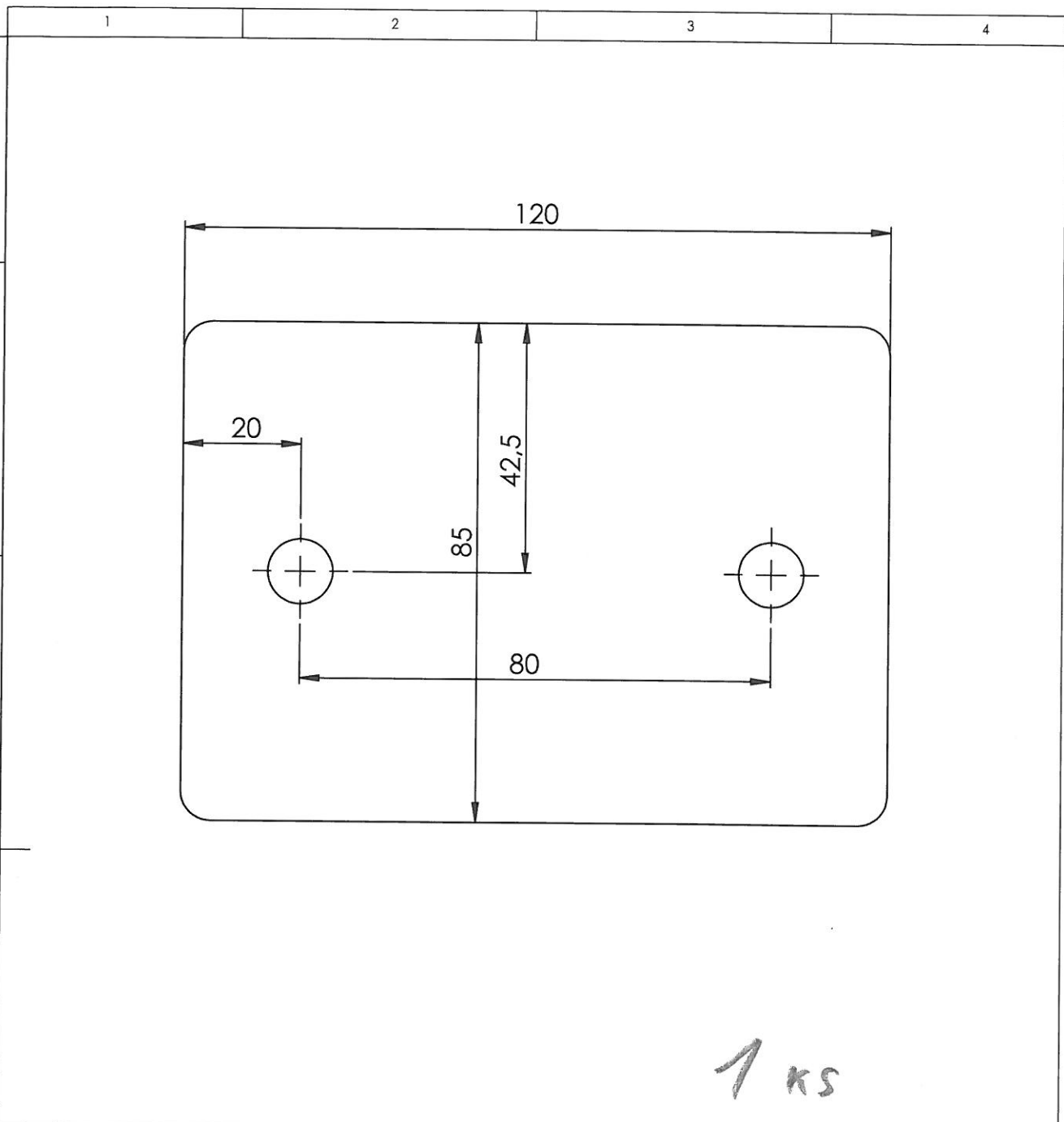
F




2 KS

ITEM No.	QTY	DESCRIPTION	MATERIAL	Notes
"4"	-			-
"3"	-			-
"2"	-			-
"1"	-			-
Rev.	Änderung		Datum	Name
Allgemein: DIN ISO 2768 - mK		Schweißen: DIN EN ISO 13920 - BE	Bearbeitete Werkstückkanten: DIN ISO 13715	Blattformat: DIN A4
Tolerierungsgrundsatz: DIN ISO 8015		Oberfläche: DIN EN ISO 1302 Reihe 2	$\sqrt{0,5}$ $\sqrt{0,5}$	
	Datum	Name	Gewicht: [kg]	Werkstoff:
gezeichnet:	01.09.2015	B.Sokolowski	0.2	Art.-Nr. BL# 10 S355JR
geprüft:	-	-		Maßstab: 1:1
genehmigt:	-	-		
			Belch t=10 - KSE	
www.volmer-engineering.de Münsterstraße 73 D-48477 Hörstel-Riesenbeck Phone: +49 (0) 5454 905889-0 Fax: +49 (0) 5454 905889-90			Zeichnungs-Nr.: KSE-03.00.01.175 Rev.: 0	
Schutzvermerk DIN ISO 16016 beachten			Ausgabedatum: s:\Konstruktion\Kurzschleibenegge\Kurzschleibenegge 85\Teile\	

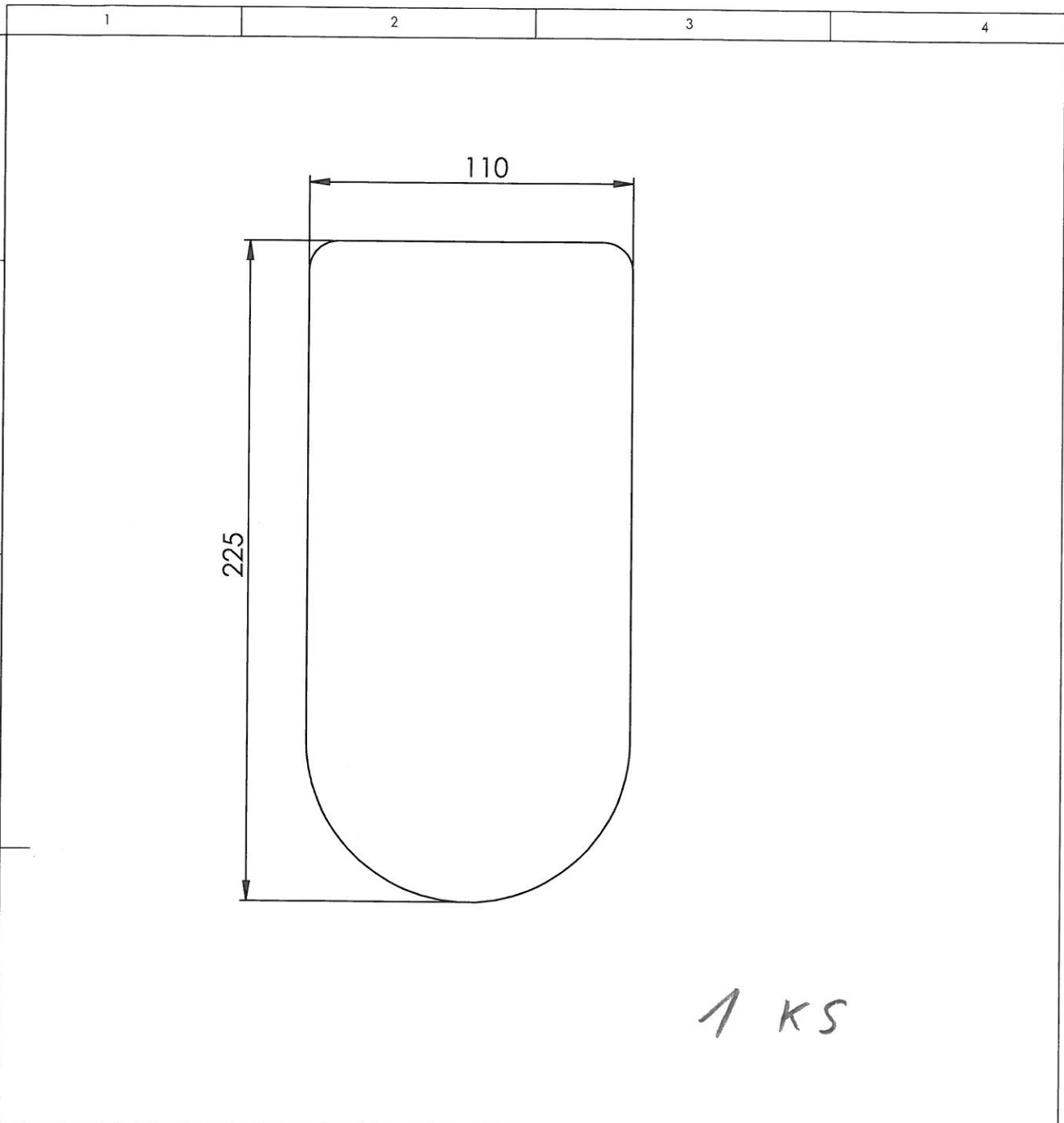
The reproduction, distribution and utilization of this document, as well as the communication of its contents to others, without explicit written permission of the copyright holder, is prohibited. All rights reserved in the event of a patent, utility model or design.




ITEM No.	QTY	DESCRIPTION	MATERIAL	Notes		
"4"	-					
"3"	-					
"2"	-					
"1"	-					
Rev.	Änderung			Datum Name		
Allgemein: DIN ISO 2768 - mK		Schweißen: DIN EN ISO 13920 - BE	Bearbeitete	Blattformat: DIN A4		
Tolerierungsgrundsatz: DIN ISO 8015		Oberfläche: DIN EN ISO 1302 Reihe 2	Werkstückkanten: DIN ISO 13715 $\sqrt{-0,5}$ $\sqrt{+0,5}$ (L)			
	Datum	Name	Gewicht: [kg]	Werkstoff:	Art.-Nr.	Maßstab:
gezeichnet:	18.07.2014	B.Sokolowski	0.6	S355JR	BL#8 S355JR	1:1
geprüft:	-	-	<h1>GVplatte</h1> <h2>-</h2> <h2>KSE</h2>			
genehmigt:	-	-				
		www.volmer-engineering.de Münsterstraße 73 D-48477 Hörstel-Riesenbeck Phone: +49 (0) 5454 905889-0 Fax: +49 (0) 5454 905889-90		Zeichnungs-Nr.: STF-L14-115		Rev.: 0
Schutzvermerk DIN ISO 16016 beachten			Ausgabedatum: s:\konstruktion\kurzzeichen\kse\k\volmer\verfeiler\			

Weißgabe sowie Vervielfältigung dieses Dokuments, Verwertung und Mitteilung seines Inhalts sind verboten. Alle Rechte für den Fall der Patent-, Gebrauchsmuster-, oder Geschmacksmustereintragung vorbehalten.

The reproduction, distribution and utilization of this document is, as well as the communication of its contents to others without explicit authorization, prohibited. Offenders will be held liable for the payment of damages. All rights reserved in the event of the grant of a patent, utility model or design.

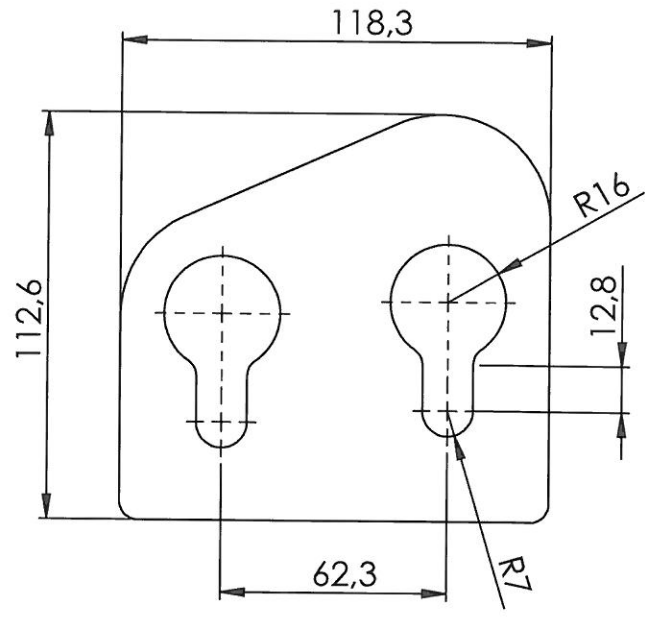


1 KS


ITEM No.	QTY	DESCRIPTION	MATERIAL	Notes
"4"	-			-
"3"	-			-
"2"	-			-
"1"	-			-
Rev.	Änderung			Datum Name
Allgemein: DIN ISO 2768 - mK		Schweißen: DIN EN ISO 13920 - BE	Bearbeitete Werkstückkanten: DIN ISO 13715	Blattformat: DIN A4
Tolerierungsgrundsatz: DIN ISO 8015		Oberfläche: DIN EN ISO 1302 Reihe 2	$\sqrt{-0,5}$ $\sqrt{+0,5}$ (L)	
	Datum	Name	Gewicht: [kg]	Werkstoff: Art.-Nr. Maßstab:
gezeichnet:	26.08.2015	B.Sokolowski	1.8	BL# 10 S355JR 1:2
geprüft:	-	-		
genehmigt:	-	-		
 <p>www.volmer-engineering.de Münsterstraße 73 D-48477 Hörstel-Riesenbeck Phone: +49 (0) 5454 905889-0 Fax: +49 (0) 5454 905889-90</p>			<p>Blech t=10 - KSE</p>	
Zeichnungs-Nr.: KSE-03.00.01.174			Rev.: 0	
Schutzvermerk DIN ISO 16016 beachten			Ausgabedatum: \\store\l\shared\Konstruktion\Kurzcheibenegge\Kurzcheibeneg	

Wichtig: Diese Zeichnung ist ein Dokument. Invention und Mitteilung seines Inhalts sind verboten. Alle Rechte für den Fall der Patent-, Gebrauchsmuster-, oder Geschmackschutzrechtsverletzung vorbehalten.

The reproduction, distribution and utilization of this document, or well as the communication of its contents to others without explicit authorisation of the copyright holder is prohibited. In the event of a patent, utility model or design, all rights reserved in the event of the grant of a patent, utility model or design.

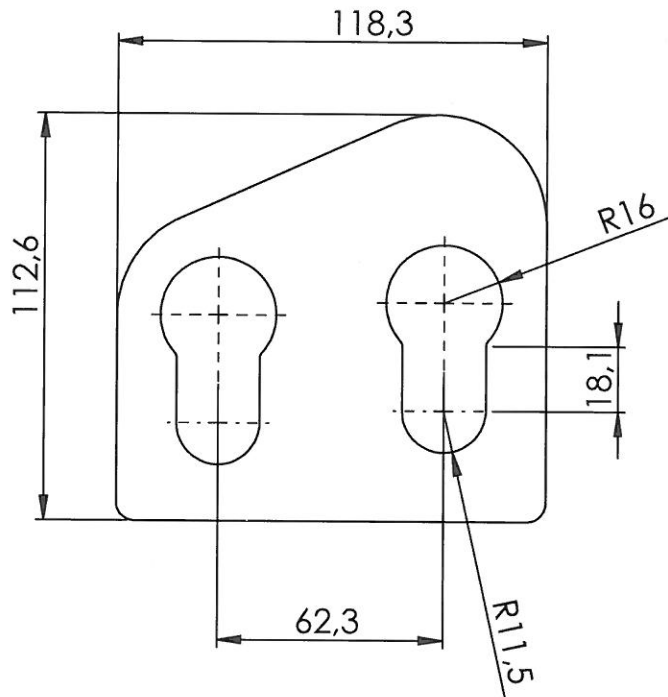


1 KS

ITEM No.	QTY	DESCRIPTION	MATERIAL	Notes
"4"	-			-
"3"	-			-
"2"	-			-
"1"	-			-
Rev.	Änderung			Datum Name
Allgemein: DIN ISO 2768 - mK		Schweißen: DIN EN ISO 13920 - BE	Bearbeitete Werkstückkanten: DIN ISO 13715	Blattformat: DIN A4
Tolerierungsgrundsatz: DIN ISO 8015		Oberfläche: DIN EN ISO 1302 Reihe 2	$\sqrt{-0,5}$ $\sqrt{+0,5}$ (L)	
	Datum	Name	Gewicht: [kg]	Werkstoff: Art.-Nr. Maßstab:
gezeichnet:	21.09.2015	L.Kuchheuser	0.1	S355JR BI #2 S355JR 1:2
geprüft:	-	-		
genehmigt:	-	-		
 <p>www.volmer-engineering.de Münsterstraße 73 D-48477 Hörstel-Riesenbeck Phone: +49 (0) 5454 905889-0 Fax: +49 (0) 5454 905889-90</p>			<h2>Hydraulikhalter</h2> <p>-</p> <h2>KSE</h2>	
Zeichnungs-Nr.: KSE-03.00.01.034			Rev.: 1	
Schutzvermerk DIN ISO 16016 beachten			Ausgabedatum: \\\Store\shared\Instruktion\Kurzschreibenege\Kurzschreibenege	

Weitergabe sowie Verfertigung dieses Dokuments, Vervielfältigung und Mitteilung seines Inhalts sind verboten. Alle Rechte für den Fall der Patent-, Gebrauchsmuster-, oder Geschmacksmustereintragung vorbehalten.

The reproduction, distribution and utilization of this document as well as the communication of its content to others without explicit authorization is prohibited. Offenders will be held liable for payment of damages. All rights reserved in the event of the grant of a patent, utility model or design.



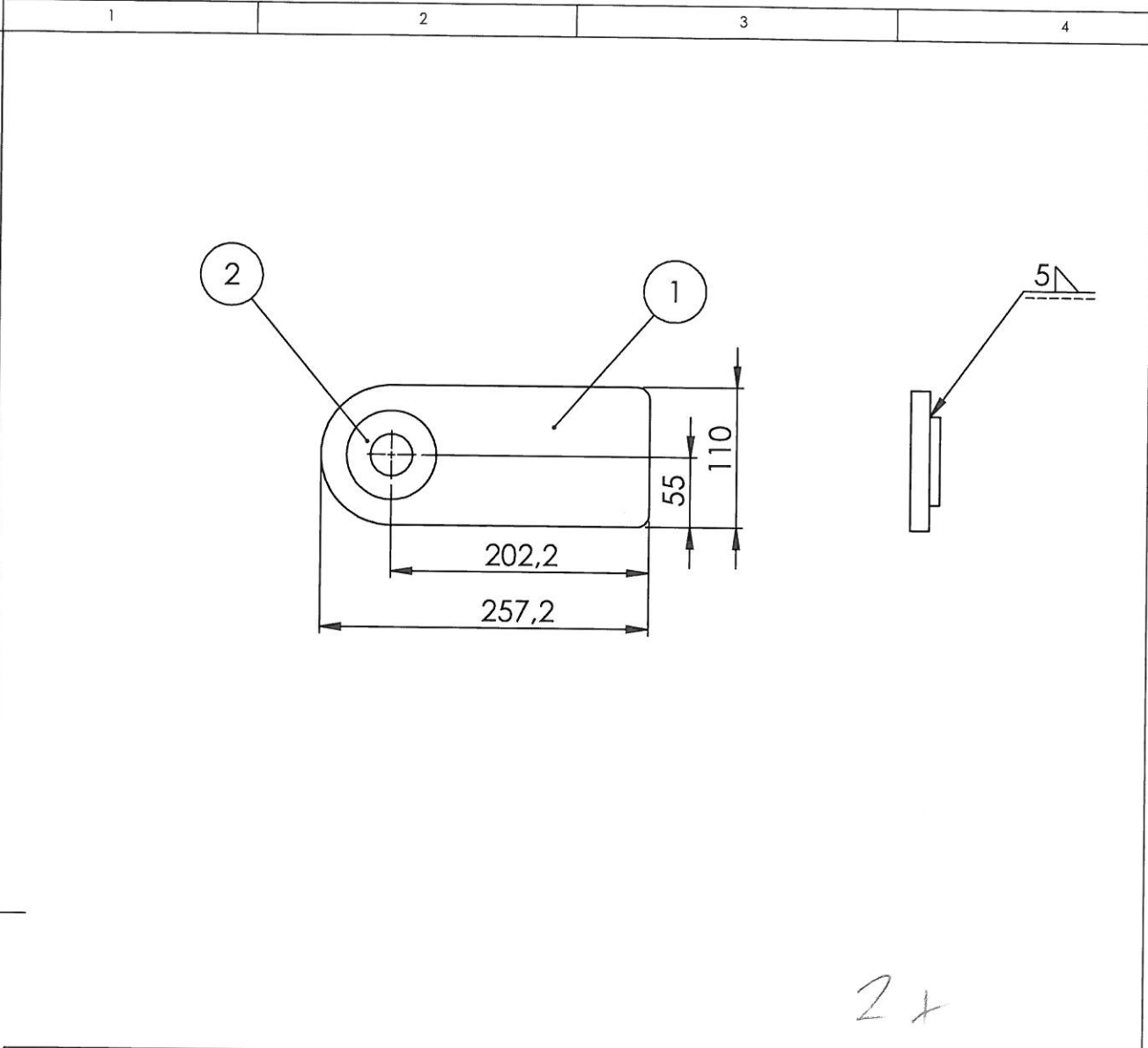
1 KS

1 St./Maschine

ITEM No.	QTY	DESCRIPTION	MATERIAL	Notes
"4"	-			-
"3"	-			-
"2"	-			-
"1"	-			-
Rev.	Änderung			Datum Name
Allgemein: DIN ISO 2768 - mK		Schweißen: DIN EN ISO 13920 - BE	Bearbeitete Werkstückkanten: DIN ISO 13715	Blattformat: DIN A4
Tolerierungsgrundsatz: DIN ISO 8015		Oberfläche: DIN EN ISO 1302 Reihe 2	$\sqrt{-0,5}$ $\sqrt{+0,5}$ ()	Maßstab: 1:2
gezeichnet:	Datum: 21.09.2015	Name: L.Kuchheuser	Gewicht: [kg] 0.2	Werkstoff: S355JR
geprüft:	-	-	Art.-Nr. BL#2 S355JR	
genehmigt:	-	-	<h2>Hydraulikhalter</h2> <h3>- KSE</h3>	
 <p>www.volmer-engineering.de Münsterstraße 73 D-48477 Hörstel-Riesenbeck Phone: +49 (0) 5454 905889-0 Fax: +49 (0) 5454 905889-90</p>				
Zeichnungs-Nr.: KSE-03.00.01.035			Rev.: 1	
Schutzvermerk DIN ISO 16016 beachten			Ausgabedatum: \\\share\Konstruktion\Kurzcheibenegg\Kurzcheibenegg	

Wiedergabe sowie Vervielfältigung dieses Dokuments, Verweitung und Mitteilung seines Inhalts sind verboten. Alle Rechte für den Fall der Patent-, Gebrauchsmuster- oder Schutzrechtsanmeldung vorbehalten.

The reproduction, distribution, use and utilization of this document or well as the communication of its contents to others, without prior written consent of the author, is prohibited. All rights reserved in the event of the grant of a patent, utility model or design.



2+

POS-NR.	ZEICHNUNGSNUMMER	Revision	MATERIAL	MENGE	GEWICHT [kg/1St]
1	KSE-03.00.01.049	0	BL#15 S355JR	1	3.1
2	KSE-06.00.26.05	0	BI #8 S355JR	1	0.2

ITEM No.	QTY	DESCRIPTION	MATERIAL	Notes
"4"	-			
"3"	-			
"2"	-			
"1"		Schweisssplan		01.06.2015 B.Sokolowski
Rev.		Änderung		Datum Name

Allgemein: DIN ISO 2768 - mK		Schweißen: DIN EN ISO 13920 - BE		Bearbeitete Werkstückkanten: DIN ISO 13715		Blattformat: DIN A4	
Tolerierungsgrundsatz: DIN ISO 8015		Oberfläche: DIN EN ISO 1302 Reihe 2		-0,5 +0,5		Maßstab: 1:5	
gezeichnet:	Datum: 10.09.2015	Name: B.Sokolowski	Gewicht: [kg] 3.2	Norm: -	Art.-Nr. -		
geprüft:	Datum: 10.09.2015	Name: B.Sokolowski	Werkstoff: Satz				
genehmigt:							



www.volmer-engineering.de
Münsterstraße 73
D-48477 Hörstel-Riesenbeck
Phone: +49 (0) 5454 905889-0
Fax: +49 (0) 5454 905889-90

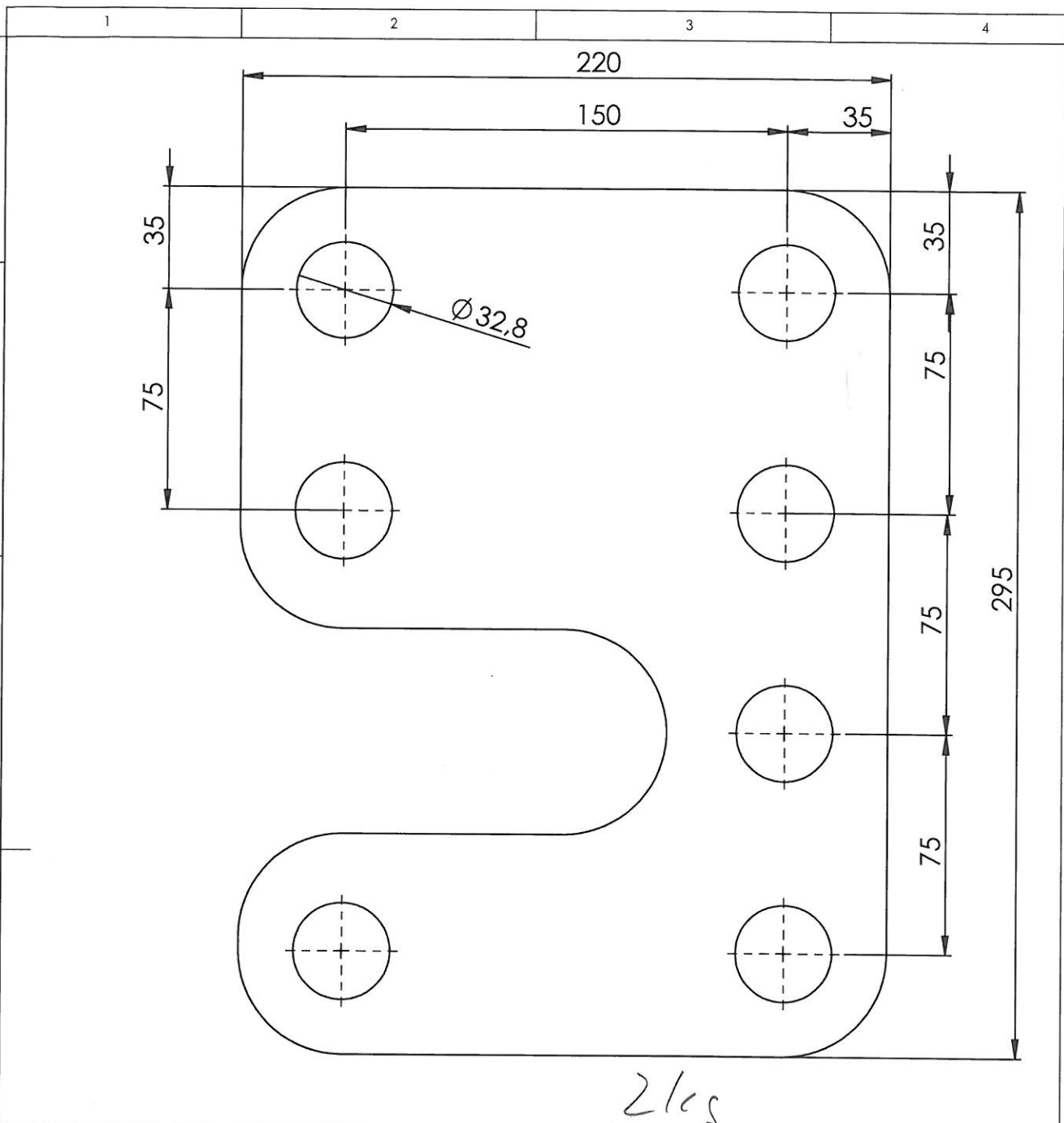
Aufnahme Mittelrahmen

Zeichnungs-Nr.: KSE-06.00.31.00

Rev.: 1

Wiedergabe, Verbreitung, Kopieren, Drucken, Verwenden und Vervielfältigen dieses Inhalts sind verboten, soweit nicht ausdrücklich gestattet. Zuwidergehen gegen diese Nutzungsbedingungen führt zur Haftung für den Fall der Patent-, Gebrauchsmuster-, oder Geschmacksmusterverletzung vorbehalten.

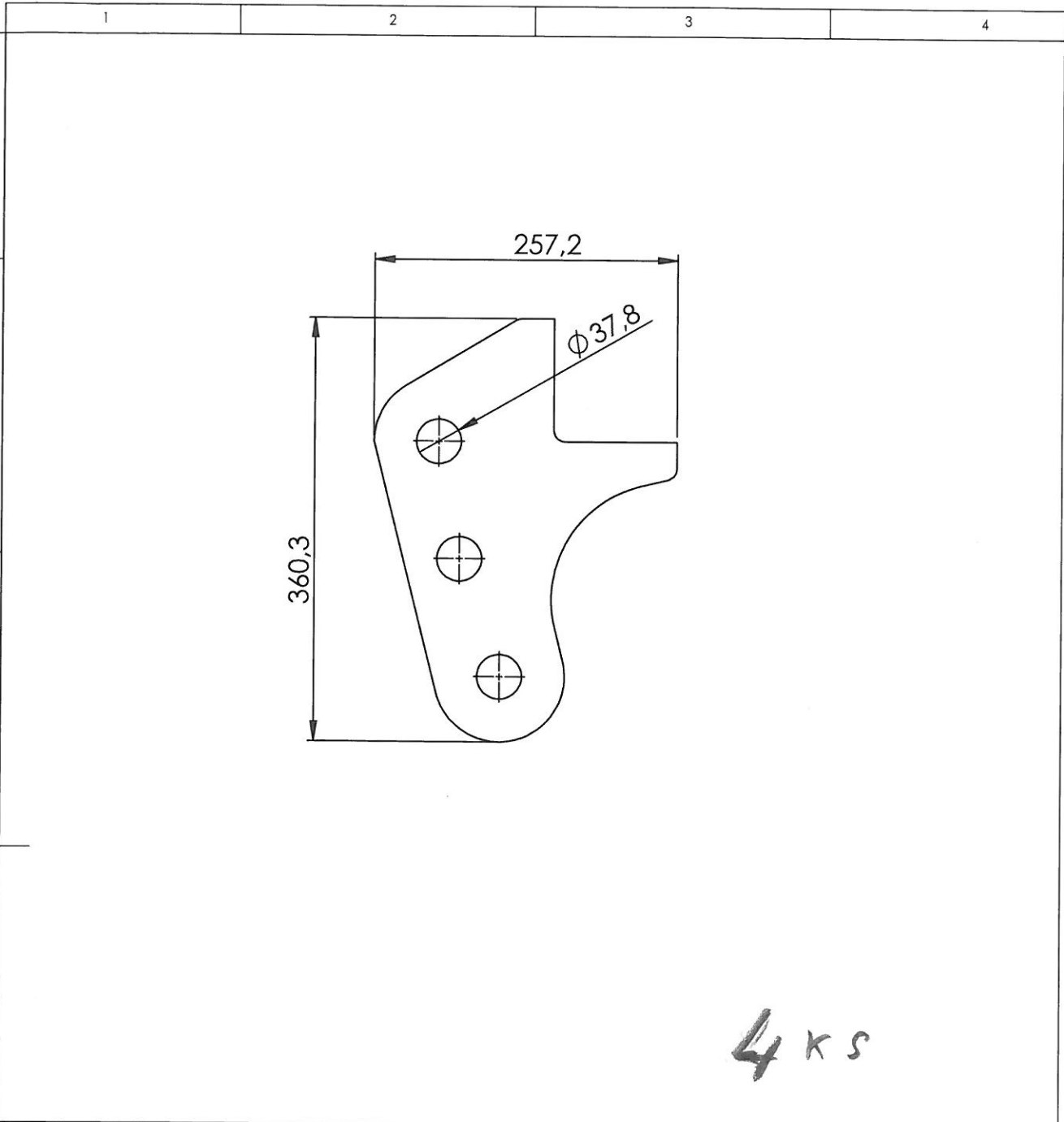
The reproduction, distribution and utilization of this document as well as the communication of its contents to others without explicit authorization is prohibited. Offenders will be held liable for payment of damages. All rights reserved in the event of the grant of a patent, utility model or design.



ITEM No.	QTY	DESCRIPTION	MATERIAL	Notes
"4"	-			
"3"	-			
"2"	-			
"1"	-			
Rev.	Änderung		Datum	Name
Allgemein: DIN ISO 2768 - mK		Schweißen: DIN EN ISO 13920 - BE	Bearbeitete Werkstückkanten: DIN ISO 13715	Blattformat: DIN A4
Tolerierungsgrundsatz: DIN ISO 8015		Oberfläche: DIN EN ISO 1302 Reihe 2	Werkstoff: Hardox 450	Maßstab: 1:2
gezeichnet:	Datum: 22.09.2015	Name: Brüggemann	Gewicht: [kg] 3.7	Art.-Nr. BI # 10
geprüft:	-	-		
genehmigt:	-	-		
 <p>www.volmer-engineering.de Münsterstraße 73 D-48477 Hörstel-Riesenbeck Phone: +49 (0) 5454 905889-0 Fax: +49 (0) 5454 905889-90</p>			<h2>Aufdopplung Mittelrahmen</h2>	
Zeichnungs-Nr.: KSE-04.00.26.02			Rev.: 1	
Schutzvermerk DIN ISO 16016 beachten			\\Store1\shared\Konstruktion\Kurzschreibenege\Kurzschreiber	

Weitergabe sowie Vervielfältigung dieses Dokuments, Verweitung und Mitteilung seines Inhalts sind verboten. Alle Rechte für den Fall der Patent-, Gebrauchsmuster- oder Schutzrechtsverletzung vorbehalten.

The reproduction, distribution and utilization of this document as well as the communication of its contents to others without explicit authorization is prohibited. Offenders will be held liable for the payment of damages. All rights reserved in the event of the grant of a patent, utility model or design.

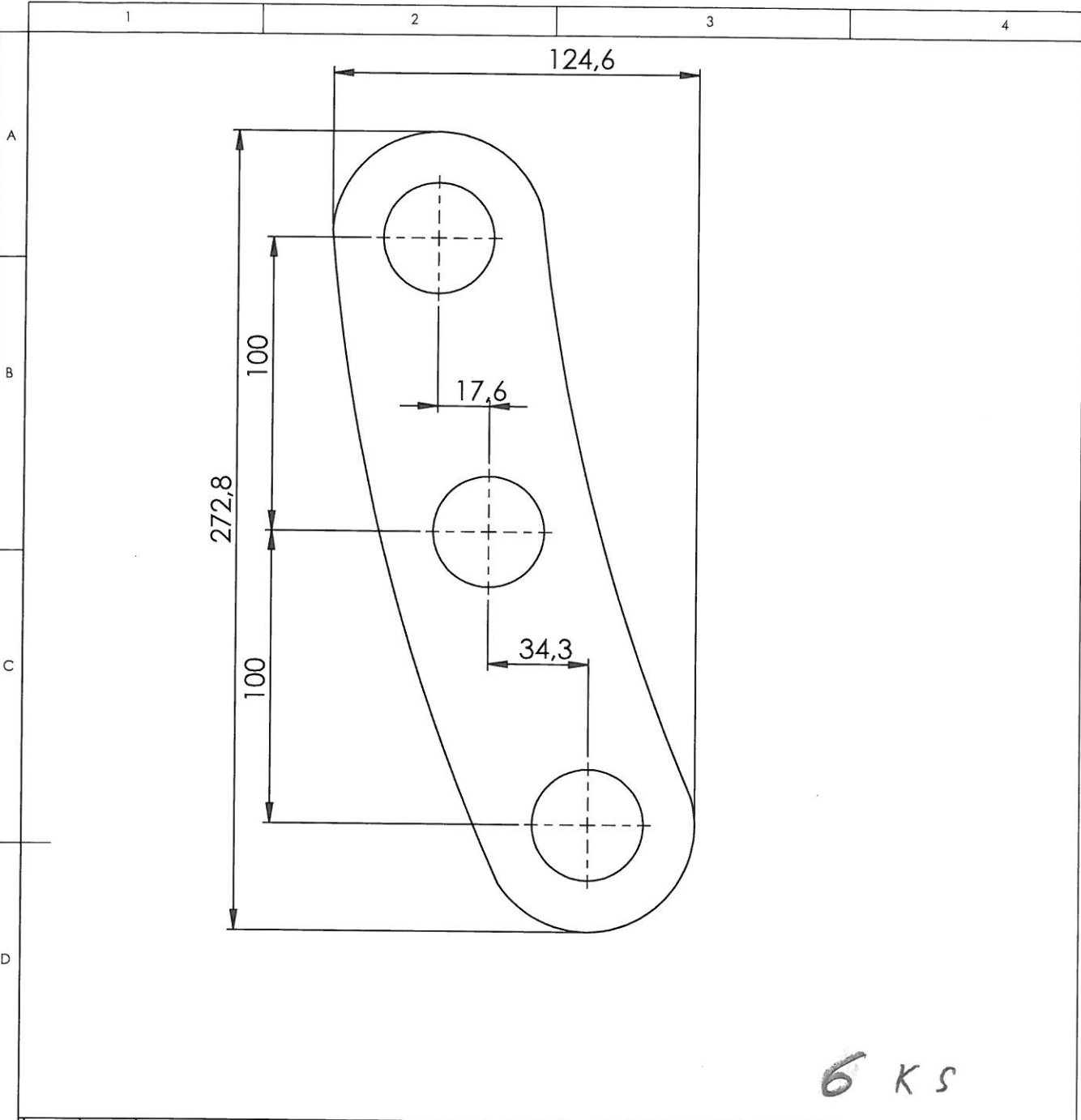


4 ks


ITEM No.	QTY	DESCRIPTION	MATERIAL	Notes
"4"	-			
"3"	-			
"2"	-			
"1"	-			
Rev.	Änderung		Datum	Name
Allgemein: DIN ISO 2768 - mK		Schweißen: DIN EN ISO 13920 - BE	Bearbeitete Werkstückkanten: DIN ISO 13715	Blattformat: DIN A4
Tolerierungsgrundsatz: DIN ISO 8015		Oberfläche: DIN EN ISO 1302 Reihe 2	$\sqrt{0,5}$ $\sqrt{0,5}$	Maßstab: 1:5
gezeichnet:	Datum: 18.07.2014	Name: B.Sokolowski	Gewicht: [kg] 5.15	Werkstoff: S700MC
geprüft:	-	-	-	Art.-Nr. 1.8974 (S 700 MC)
genehmigt:	-	-	<h1>Unterhaken</h1> <p>-</p> <h1>KSE</h1>	
 <p>www.volmer-engineering.de Münsterstraße 73 D-48477 Hörstel-Riesenbeck Phone: +49 (0) 5454 905889-0 Fax: +49 (0) 5454 905889-90</p>				
Schutzvermerk DIN ISO 16016 beachten			Ausgabedatum: S:\Konstruktion\Kurzzeichenegge BS\4m\Teile\	

Waltergabe z. die Verantwortlichkeit dieses Dokumentes, in Verbindung mit Mithaltung seiner Inhalt, sind verboten. Alle Rechte für den Fall der Patent-, Gebrauchsmuster-, oder Geschmackschutzrechte vorbehalten.

The reproduction, distribution and utilization of this document as well as the communication of its content in any form or by any means without the prior written permission of the copyright holder is prohibited. All rights reserved in the event of the grant of a patent, utility model or design.



Weißgabe sowie Vervielfältigung dieses Dokuments, Verwertung und Mitteilung seines Inhalts sind verboten. Alle Rechte für den Fall der Patent-, Urheberrechte- oder Gebrauchsmusterverletzung vorbehalten.

ITEM No.	QTY	DESCRIPTION	MATERIAL	Notes
"4"	-			-
"3"	-			-
"2"	-			-
"1"	-			-
Rev.	Änderung			Datum Name
Allgemein: DIN ISO 2768 - mK		Schweißen: DIN EN ISO 13920 - BE	Bearbeitete Werkstückkanten: DIN ISO 13715	Blattformat: DIN A4
Tolerierungsgrundsatz: DIN ISO 8015		Oberfläche: DIN EN ISO 1302 Reihe 2	$\sqrt{-0,5}$ $\sqrt{+0,5}$ (L)	
gezeichnet:	Datum: 22.09.2015	Name: L.Kuchheuser	Gewicht: [kg] 1.2	Werkstoff: Hardox 450
geprüft:	-	-	-	Art.-Nr. BL# 10
genehmigt:	-	-	-	Maßstab: 1:2
 <p>www.volmer-engineering.de Münsterstraße 73 D-48477 Hörstel-Riesenbeck Phone: +49 (0) 5454 905889-0 Fax: +49 (0) 5454 905889-90</p>			<h1>Aufdopplung</h1> <h2>-</h2> <h1>KSE</h1>	
Zeichnungs-Nr.: KSE-04.00.24.02			Rev.: 1	
Schutzvermerk DIN ISO 16016 beachten			Ausgabedatum: \\store1\shared\Konstruktion\Kurzcheibenegeg\Kurzcheibenegeg	

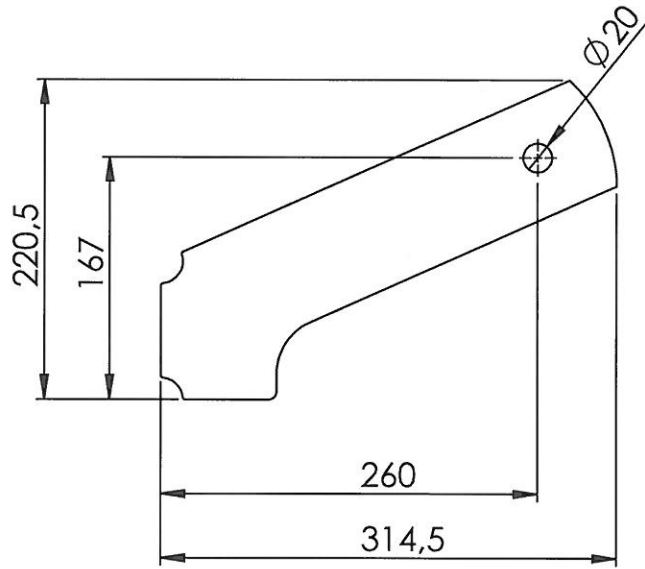
The reproduction, distribution and utilization of this document as well as the communication of its contents to others without explicit authorization is prohibited. Offenders will be held liable for the payment of damages. All rights reserved in the event of the grant of a patent, utility model or design.

A

B

C

D



2 KS Ø 30
2 KS Ø 20

ITEM No.	QTY	DESCRIPTION	MATERIAL	Notes
----------	-----	-------------	----------	-------

"4"	-			-
"3"	-			-
"2"	-			-
"1"	-			-

Rev.	Änderung	Datum	Name
------	----------	-------	------

Allgemein: DIN ISO 2768 - mK	Schweißen: DIN EN ISO 13920 - BE	Bearbeitete Werkstückkanten: DIN ISO 13715	Blattformat: DIN A4
Tolerierungsgrundsatz: DIN ISO 8015	Oberfläche: DIN EN ISO 1302 Reihe 2		

gezeichnet:	Datum: 21.09.2015	Name: L.Kuchheuser	Gewicht: [kg]: 3.3	Norm: S355JR	Art.-Nr.: BL#15 S355JR	Maßstab: 1:5
-------------	-------------------	--------------------	--------------------	--------------	------------------------	--------------

geprüft:	Datum: 21.09.2015	Name: L.Kuchheuser	Werkstoff: BL#15 S355JR
----------	-------------------	--------------------	-------------------------

	www.volmer-engineering.de Münsterstraße 73 D-48477 Hörstel-Riesenbeck Phone: +49 (0) 5454 905889-0 Fax: +49 (0) 5454 905889-90	Zeichnungs-Nr.: KSE-04.00.29.02	Rev.: 2
--	--------------------------------------------------------------------------------------------------------------------------------------------	---------------------------------	---------

Schutzvermerk DIN ISO 16016 beachten	Zugriffspfad: \\slore\vhared\Konstruktion\Kurzschleibenegge\Kurzschleibenegge 85\4m\1
--------------------------------------	---------------------------------------------------------------------------------------

Weitergabe sowie Vervielfältigung dieses Dokuments, Verwertung und Mitteilung seines Inhalts sind verboten, soweit nicht ausdrücklich gestattet. Zuwiderhandlungen verpflichten zu Schadenersatz. Alle Rechte für den Fall der Patent-, Gebrauchsmuster-, oder Geschmacksmarkenregistrations vorbehalten.

F

The reproduction, distribution and utilization of this document as well as the communication of its contents to others without explicit authorization is prohibited. Offenders will be held liable for the payment of damages. All rights reserved in the event of the grant of a patent, utility model or design.

A

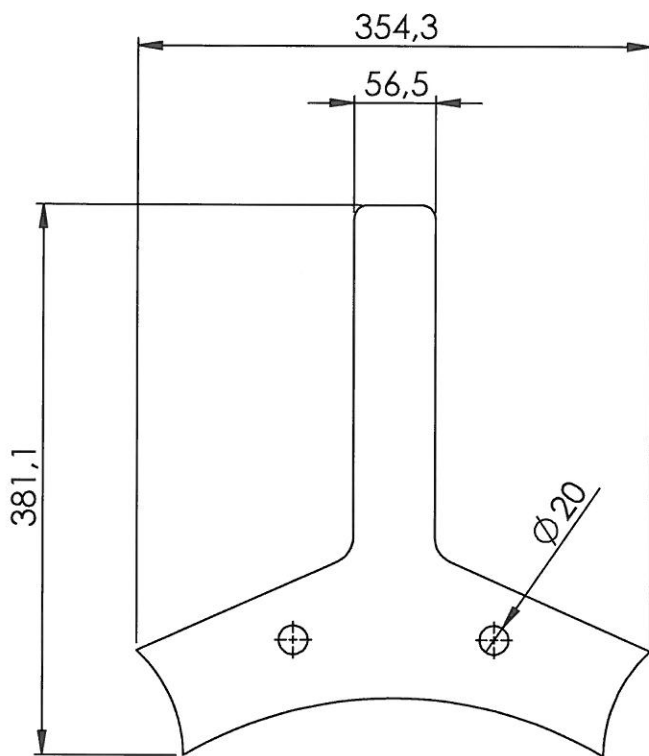
B

C


D

E

F

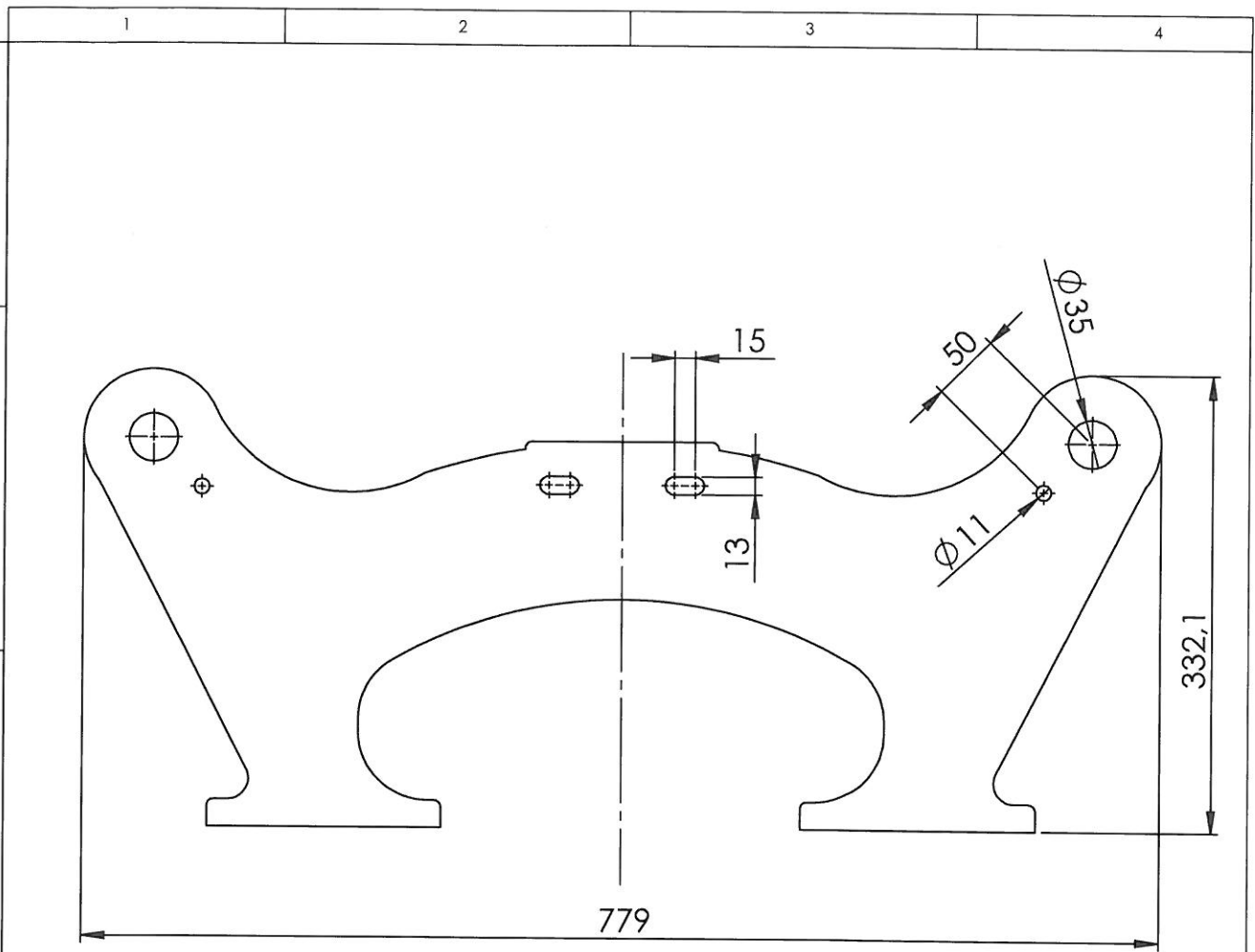


1 KS Ø30
1 KS Ø20

ITEM No.	QTY	DESCRIPTION	MATERIAL	Notes
"4"	-			
"3"	-			
"2"	-			
"1"	-			
Rev.	Änderung		Datum	Name
Allgemein: DIN ISO 2768 - mK		Schweißen: DIN EN ISO 13920 - BE	Bearbeitete Werkstückkanten: DIN ISO 13715	Blattformat: DIN A4
Tolerierungsgrundsatz: DIN ISO 8015		Oberfläche: DIN EN ISO 1302 Reihe 2	$\sqrt{-0,5}$ $\sqrt{+0,5}$	Maßstab: 1:5
gezeichnet:	Datum: 21.09.2015	Name: Brüggemann	Gewicht: [kg] 4.8	Norm: S355JR
geprüft:	Datum: 21.09.2015	Name: Brüggemann	Art.-Nr. BI #15 S355JR	Werkstoff: BI #15 S355JR
genehmigt:				
		Kleinebuegel I KSE		
www.volmer-engineering.de Münsterstraße 73 D-48477 Hörstel-Riesenbeck Phone: +49 (0) 5454 905889-0 Fax: +49 (0) 5454 905889-90		Zeichnungs-Nr.: KSE-04.00.29.01		Rev.: 2
Schutzvermerk DIN ISO 16016 beachten			Zugriffspfad: \\store\lsharech\Konstruktion\Kurzschreibenege\Kurzschreibenege 85\4m\T.	

Weitergabe sowie Vervielfältigung dieses Dokuments, Verwertung und Mitteilung seines Inhalts sind verboten, soweit nicht ausdrücklich gestattet. Zuwiderhandlungen verpflichten zu Schadenersatz. Alle Rechte für den Fall der Patent-, Urheberrechts- oder Gebrauchsmustervereinbarung vorbehalten.

This reserved for distribution and utilization of this document as well as the communication of its content to others, without prior written permission, is prohibited. All rights reserved in the event of the grant of a patent, utility model or design.



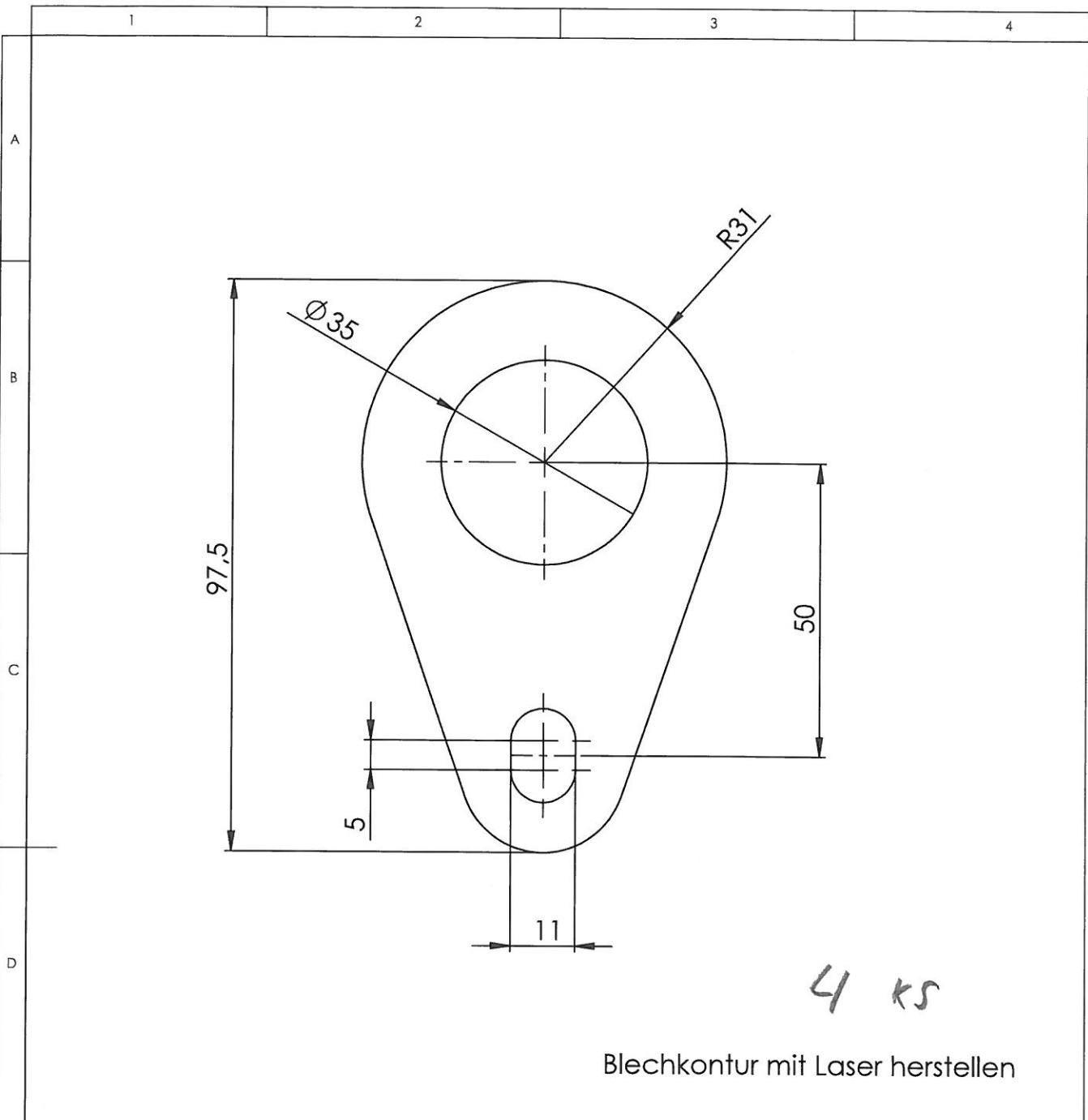
2 KS

Blechkontur mit Laser herstellen

ITEM No.	QTY	DESCRIPTION	MATERIAL	Notes
"4"	-			
"3"	-			
"2"	-			
"1"	-			
Rev.	Änderung		Datum	Name
Allgemein: DIN ISO 2768 - mK		Schweißen: DIN EN ISO 13920 - BE		Bearbeitete Werkstückkanten: DIN ISO 13715
Tolerierungsgrundsatz: DIN ISO 8015		Oberfläche: DIN EN ISO 1302 Reihe 2		Blattformat: DIN A4
	Datum	Name	Gewicht: [kg]	Norm:
gezeichnet:	21.09.2015	Brüggemann	14.8	-
geprüft:	21.09.2015	Brüggemann	Werkstoff:	Art.-Nr.
genehmigt:			BL# 15 S355MC	-
			<p>Zylinderhalter KSE</p>	
<p>www.volmer-engineering.de Münsterstraße 73 D-48477 Hörstel-Riesenbeck Phone: +49 (0) 5454 905889-0 Fax: +49 (0) 5454 905889-90</p>			<p>Zeichnungs-Nr.: KSE-04.01.23.024vII</p>	
			<p>Rev.: 3</p>	
			<p>Schutzvermerk DIN ISO 16016 beachten</p>	
			<p>Zugriffspfad: S:\Konstruktion\Kurzcheibenegge\Kurzcheibenegge B5V.m\Telle...</p>	

Weitergabe sowie Vervielfältigung dieses Dokuments, Verwertung und Mitteilung seines Inhalts sind verboten, es sei denn, es sind die entsprechenden Genehmigungen, Änderungen, Ergänzungen, Verkleinerungen, Vergrößerungen, Ausschneisetzungen, alle Rechte für den Fall der Patent-, Urheberrechts-, Marken-, Geschäftsgeheimnis- oder sonstigen Schutzrechte vorbehalten.

The reproduction, distribution and utilization of this document, as well as the communication of its content to others, without explicit authorization is prohibited. Offenders will be held liable for payment of damages. All rights reserved in the event of the grant of a patent, utility model or design.



4 KS

Blechkontur mit Laser herstellen

ITEM No.	QTY	DESCRIPTION	MATERIAL	Notes
"4"	-			
"3"	-			
"2"	-			
"1"	-			
Rev.	Änderung		Datum	Name
Allgemein: DIN ISO 2768 - mK		Schweißen: DIN EN ISO 13920 - BE	Bearbeitete Werkstückkanten: DIN ISO 13715	Blattformat: DIN A4
Tolerierungsgrundsatz: DIN ISO 8015		Oberfläche: DIN EN ISO 1302 Reihe 2	$\sqrt{-0,5}$ $\sqrt{+0,5}$	Maßstab: 1:1
	Datum	Name	Gewicht: [kg]	Werkstoff: Art.-Nr.
gezeichnet:	11.09.2015	Brüggemann	0.25	S355MC BL#5 S355MC
geprüft:	-	-		
genehmigt:	-	-		
 <p>www.volmer-engineering.de Münsterstraße 73 D-48477 Hörstel-Riesenbeck Phone: +49 (0) 5454 905889-0 Fax: +49 (0) 5454 905889-90</p>			<p>Blech t=10</p> <p>-</p> <p>Aufdopplung</p>	
Schutzvermerk DIN ISO 16016 beachten			Zeichnungs-Nr.: KSE-06.00.24.03	Rev.: 1
			Ausgabedatum: s:\Konstruktion\Kurzschleibenegge\Kurzschleibenegge BS\6m\Teile	

Weitergabe sowie Vervielfältigung dieses Dokuments, Verwertung und Mitteilung seines Inhalts sind verboten. Alle Rechte für den Fall der Patent-, Urheber- und Markenrechte vorbehalten.