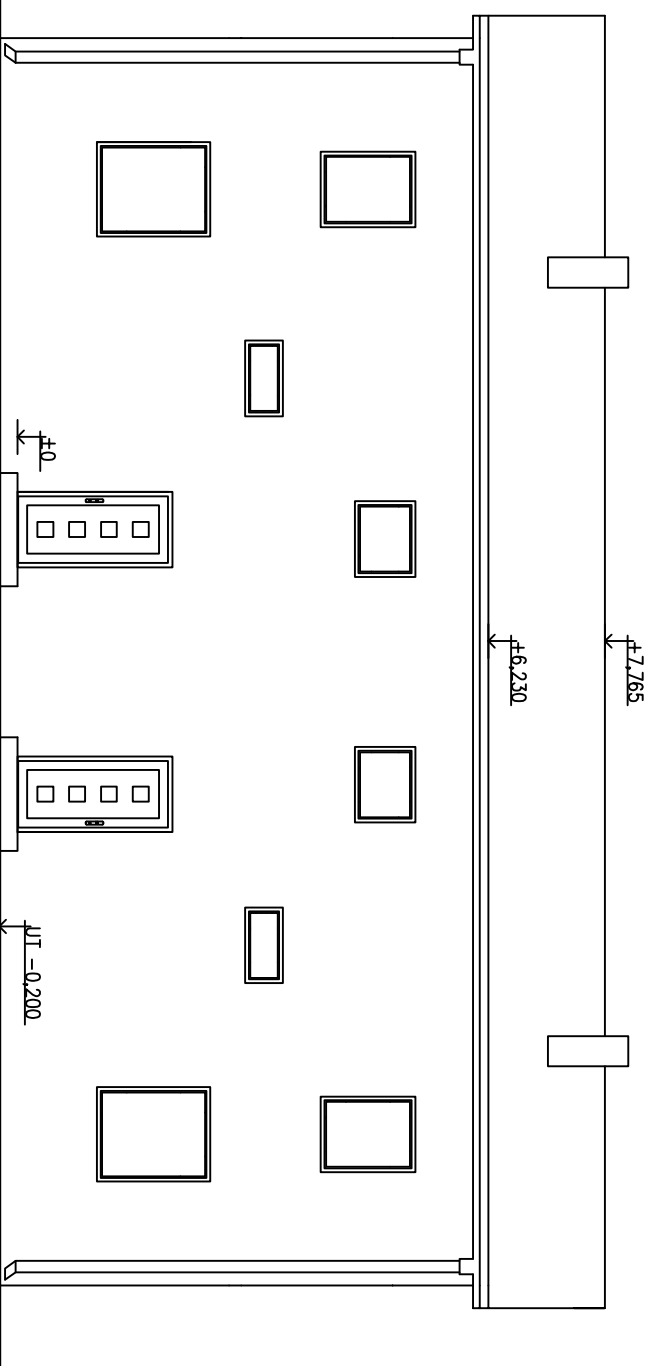
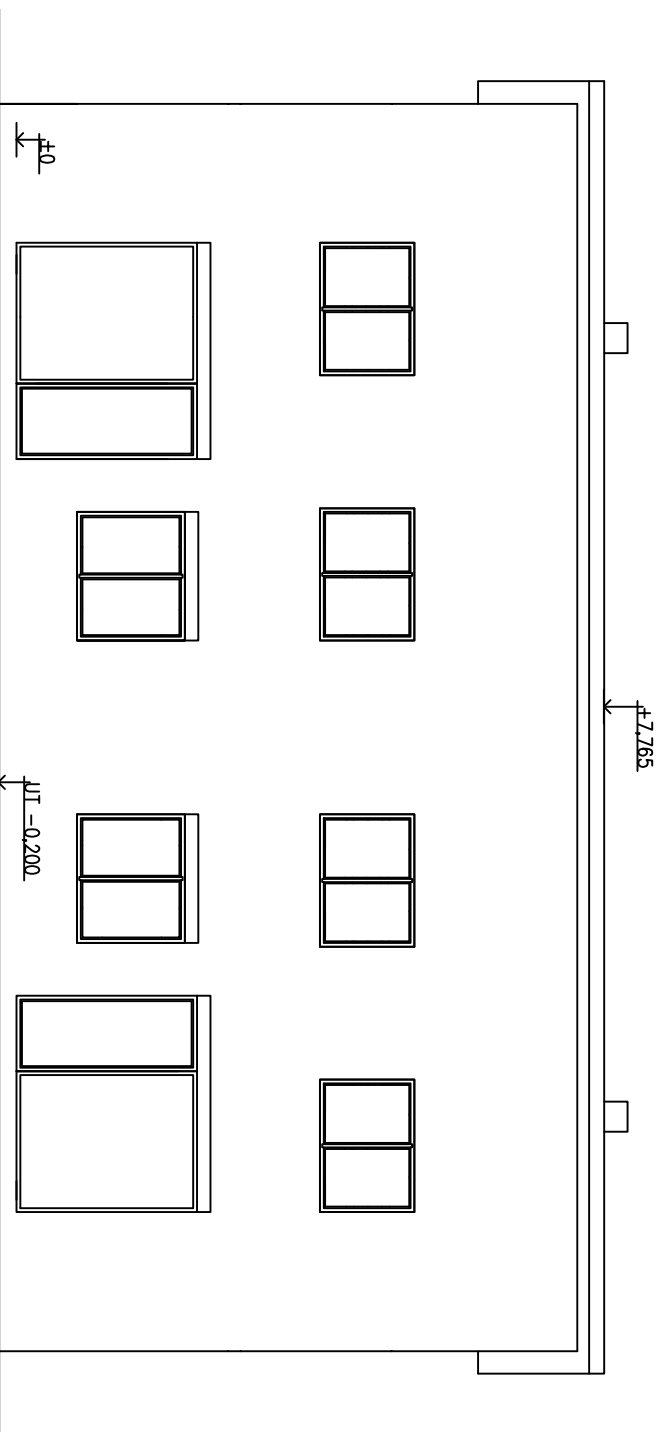


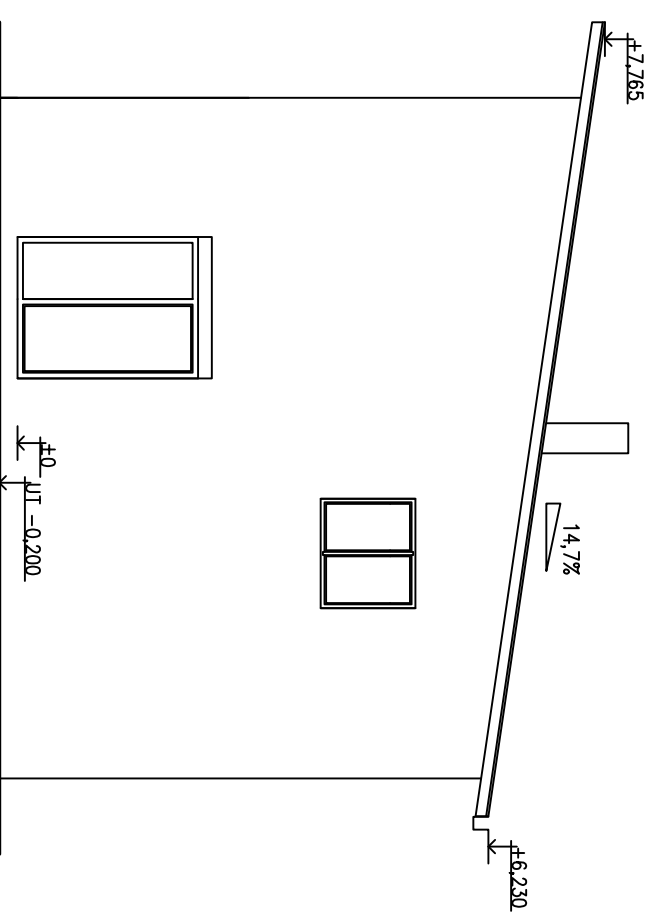
POHLED SEVEROVÝCHODNÍ - NOVÝ STAV



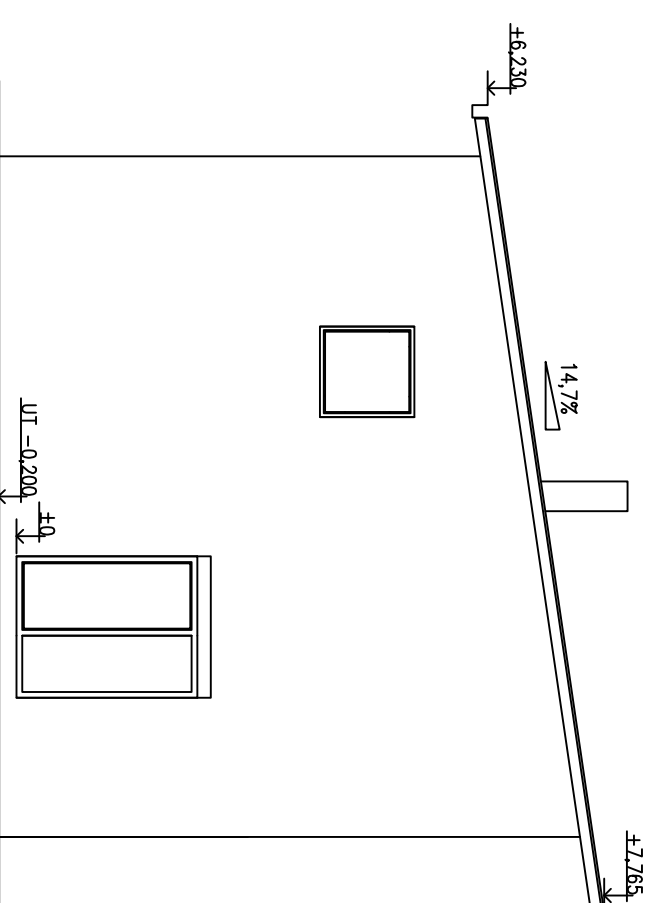
POHLED JIHOZÁPADNÍ - NOVÝ STAV



POHLED JIHOVÝCHODNÍ - NOVÝ STAV



POHLED SEVEROZÁPADNÍ - NOVÝ STAV



Ing. Pavel JINDRA
 stavebně projekční a inženýrská činnost

Tunelářů 328, 156 00 Praha 5 - Zbraslav
 GSM: 602 931 353, E-mail: pavel.jindra@volny.cz
 kancelář : Zapova 1209/4, 150 00, Praha 5 - Smíchov

AKCE:	RODINNÝ DŮM - ZMĚNA STAVBY PŘED DOKONČENÍM parc. č. 98/202, k.ú. Bašř	ODP. PROJ.:	ING. P. JINDRA
DÍL:	D.1.1 Architektonicko-stavební řešení	PROJEKTANT:	T. TUHÁČEK
PŘÍLOHA:	POHLEDY - NOVÝ STAV	ZAK. ČÍSLO:	07/15
		MĚŘÍTKO:	1:50
		FORMÁT:	2A4
		ČÍS. PŘÍLOHY:	D.1.1.b.03
		DATAUM:	07.2015