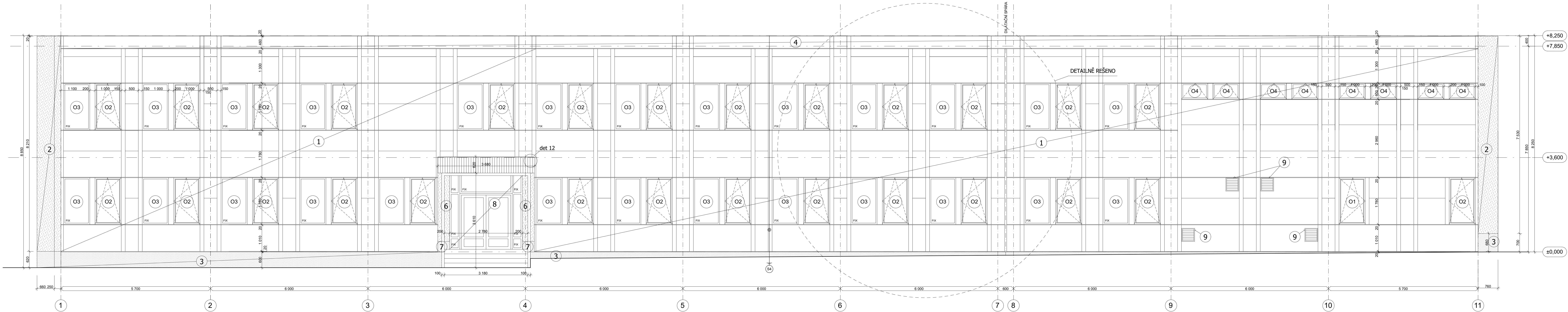
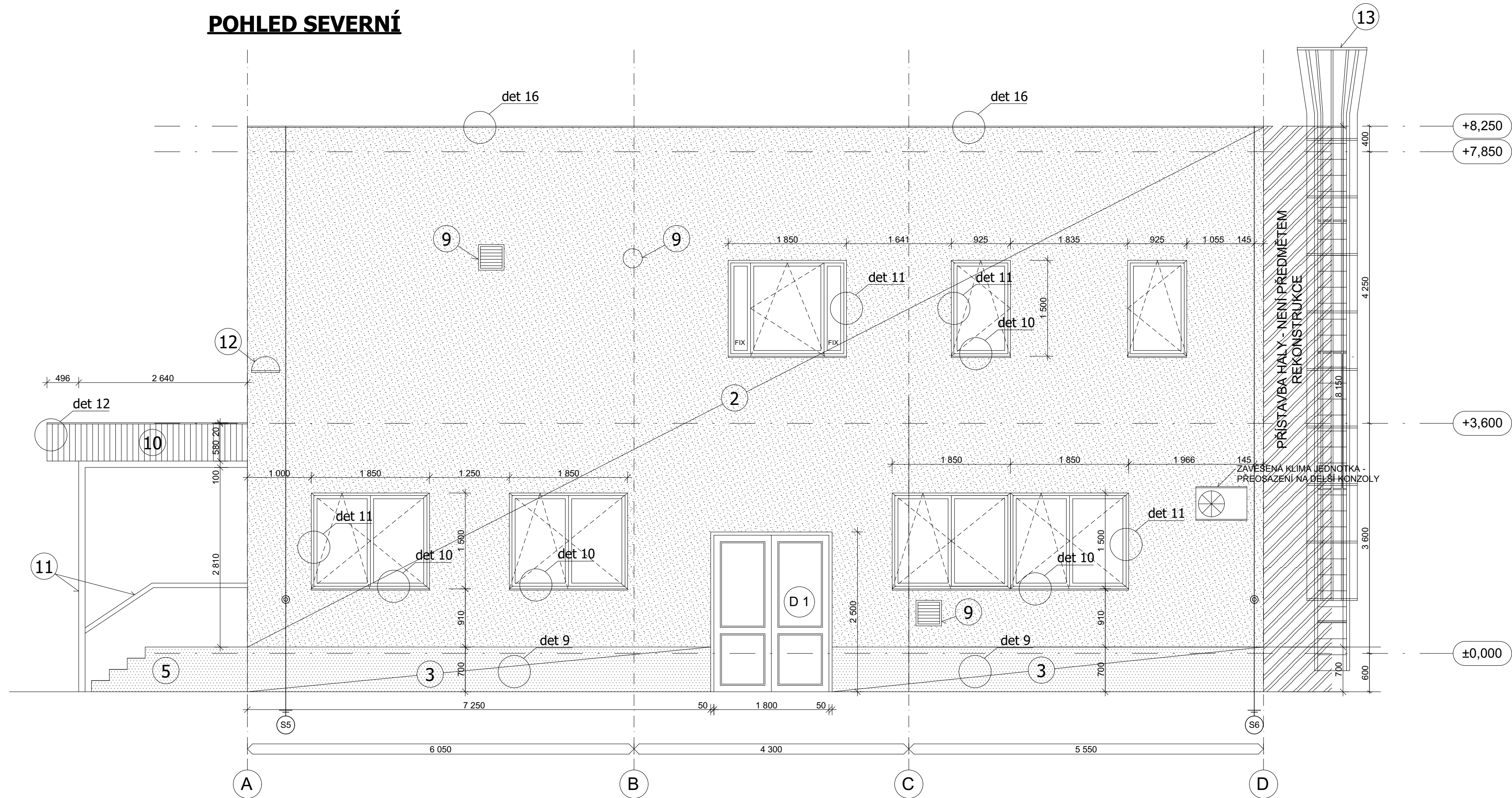


POHLED VÝCHODNÍ



POHLED SEVERNÍ



LEGENDA POHLEDU:

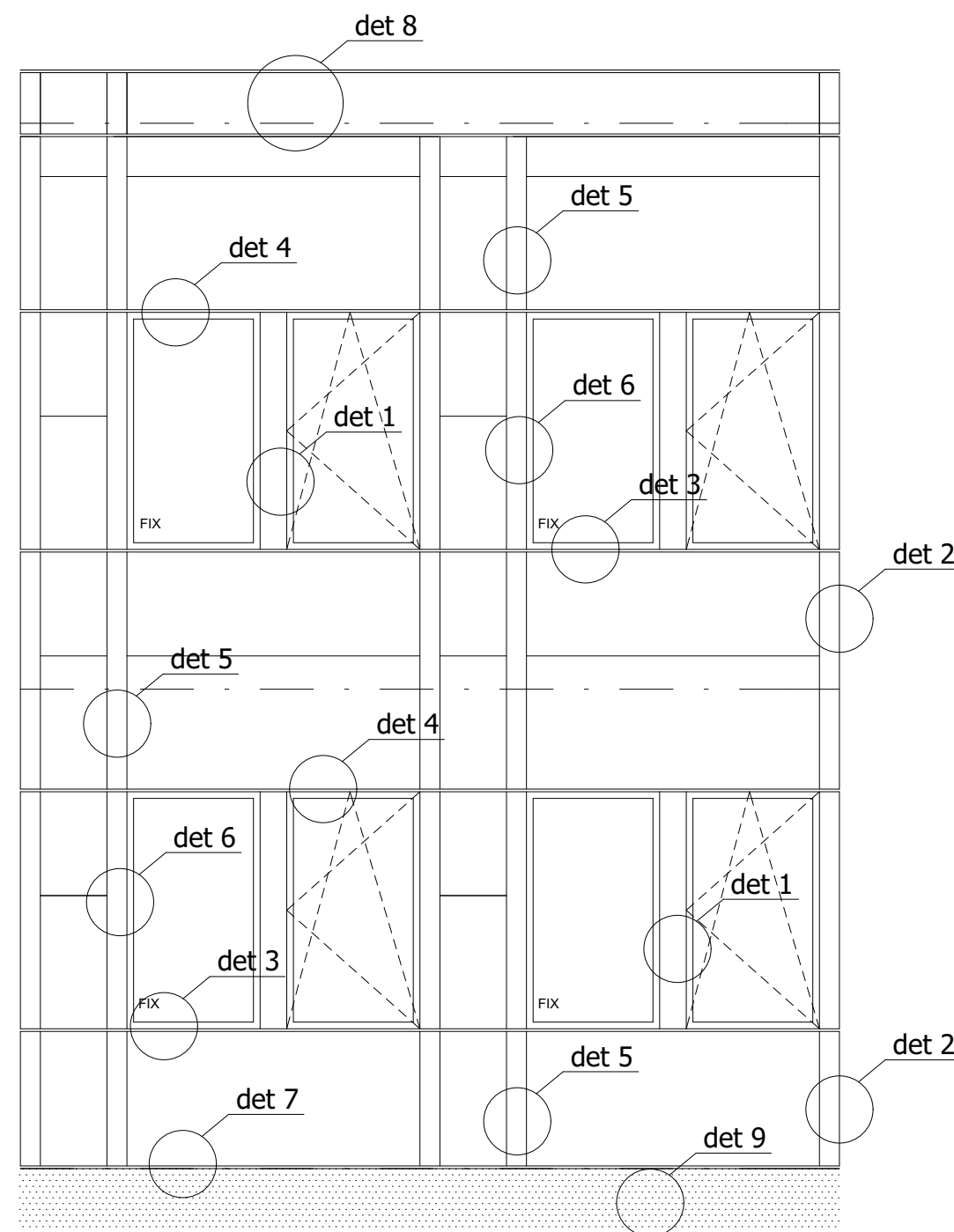
- Lehký obvodový plášť - opláštění sendvičovými panely s výplní PUR pěnou, tl. 120 mm, vnější profilace HLADKÁ, oplechování veškerých klempířských prvků eloxovaným plechem RAL 9007, v ploše jsou výměně výplně otvorů za nové plastové s šířkou profilu min. 65 mm, zasklením iz. trojsklem o $U_w=0,9 \text{ W/m}^2\cdot\text{K}$, barva bílá/bílá
- Kontaktní zateplení štítových stěn systémem ETICS, fasádní polystyren EPS 70 F tl.160 mm, povrch tenkovrstvá omítka určená do exteriéru, mech. odolná, vodoodpudivá, paropropustná-vhodná jako konečná povrch. úprava fasádních partií na materiálové bázi silikonové, v struktuře zrnité 1,5 mm
- Kontaktní zateplení soklu 1.NP systémem ETICS, extrudovaný polystyren XPS tl. 160 mm, povrch tenkovrstvá omítka určená do exteriéru, mech. odolná, vodoodpudivá, paropropustná-vhodná jako konečná povrch. úprava soklových partií s organickým pojivem s barevnými kamínky - marmolit
- Atikový límeček - lehký obvodový plášť kotvený k pomocným podkladním rastrům, opláštění sendvičovými panely s výplní PUR pěnou, tl. 120 mm, vnější profilace HLADKÁ, oplechování veškerých klempířských prvků eloxovaným plechem RAL 9007
- Otlučení kabínkový obklad, armovací vrstva vtačená do lepidla, povrch tenkovrstvá omítka určená do exteriéru, mech. odolná, vodoodpudivá, paropropustná-vhodná jako konečná povrch. úprava soklových partií s organickým pojivem s barevnými kamínky - marmolit
- Kontaktní zateplení bočních vchodových stěn systémem ETICS, fasádní polystyren EPS 70 F tl.160 mm, povrch tenkovrstvá omítka určená do exteriéru, mech. odolná, vodoodpudivá, paropropustná-vhodná jako konečná povrch. úprava fasádních partií na materiálové bázi silikonové, v struktuře zrnité 1,5 mm, špalety směrem ke dveřím tl. 20 mm z XPS
- Kontaktní zateplení bočních vchodových stěn u soklu systémem ETICS, fasádní polystyren XPS tl.160 mm, povrch tenkovrstvá omítka určená do exteriéru, mech. odolná, vodoodpudivá, paropropustná-vhodná jako konečná povrch. úprava fasádních partií na materiálové bázi silikonové, v struktuře zrnité 1,5 mm, špalety směrem ke dveřím tl. 20 mm z XPS
- Stávající vstupní prosklená stěna s izolačním dvojsklem o $U=1,5 \text{ W/m}^2\cdot\text{K}$ - BEZ ZÁSAHU
- Nové ventilační mřížky fasády - lakované ocelové mřížky do RAL 9007, nýtovaný spoj
- Lemování vstupní střešky - trapezový plech TR 18 v barvě RAL 9007 kotvený k podkladnímu pozinkovému rastru
- Stávající ocelová konstrukce a zábradlí vstupu - bude provedeno obroušení a dvojnásobný nátěr syntetickou barva v antracitové barvě
- Stávající venkovní fasádní lampa - po provedení zateplení bude vrácena do původní police
- Stávající výlezový žebřík bude přesunut na vedlejší budovu z důvodů kolize s okenní výplní severního štítu, přesun o cca 2600 mm vpravo, nové kotvení vytvořeno pomocí kotvení konzol s plotnami pro osazení a vlepění na chemickou maltu vždy 4 ks závitových tyčí pr. 10 mm

HROMOSVOD:

V MÍSTĚ KONTAKTNÍHO ZATEPLENÍ BUDE NAD ZKUŠEBNÍ SVORKOU OSAZEN NOVÝ HROMOSVODNÝ DRÁT AIMgSi 8 MM PŘÍPEVNĚN DO ETICS HROMOSVODOVÝMI KOTEVNÍMI KONZOLAMI

V MÍSTĚ LEHKÉHO OBV. PLÁŠTĚ BUDOU NAD ZKUŠEBNÍ SVORKOU OSAZEN NOVÝ HROMOSVODNÝ DRÁT AIMgSi 8 MM, KRYTÝ POD FASÁDU A SENDVIČOVÉ PANELE. ROZVOD BUDE VMÁKNUTÝ MEZI JEDNOTLIVÉ JACKL PROFILY A BUDE VEDENÝ V "CHRÁNICÍCE".

DETAILNÍ ZÁKRES TYPICKÉHO POLE



D. DOKUMENTACE OBJEKTŮ

| | | | | |
|---|------------------------------|--|--------------------------------|---|
| VEDOUcí PROJEKTU: ING. O. NOVÁK | VYPRACOVAL: ING. O. NOVÁK | ZODPOVĚDNÝ PROJEKTANT: ING. J. SEMRÁD | KONTROLOVAL: ING. J. SEMRÁD | Stavokonstrukt Liberec s.r.o. Východní 1505 463 11 Liberec 30 fax: 485 108 467 IČ: 27277712 |
| INVESTOR: Cosmonde a.s., Dušková 755/7, 638 00 Brno | | | | FORMÁT A4 |
| | | | | DATUM 10/2019 |
| | | | | STUPEŇ P.D. DSP |
| | | | | Č. ZAKÁZKY 001 |
| | | | | Č. KOPIE 1 |
| POHLED VÝCHODNÍ A SEVERNÍ - TECHNICKÉ | | | | Č. VÝKRESU 2 |