

TELEFAX MESSAGE

Pro:/To:	Jakub Kubín, s.r.o..	Od:/From:	
	Praha 10	Naše značka:/No:	201609160003
K rukám:/Att:	p. Jaroslav Kubín	Datum:/Date:	18. 09. 2016
Číslo fax:/No:		Počet stran:/Pages:	19

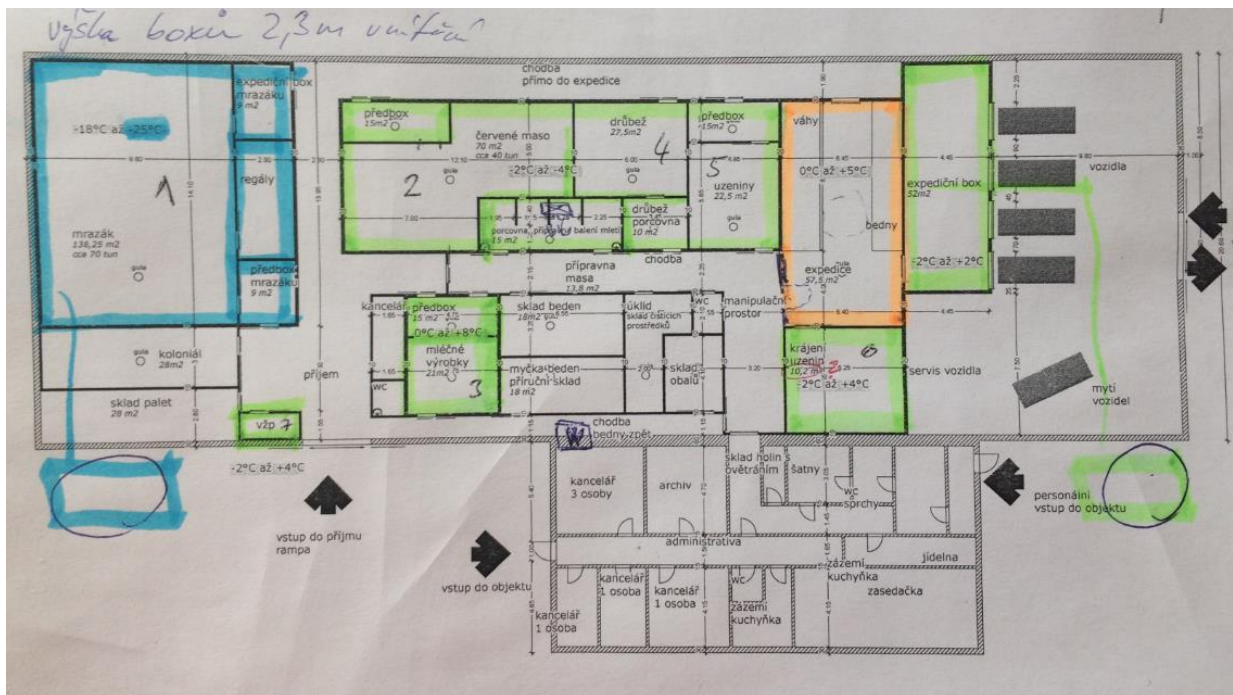
NABÍDKA

Zadání:

Dodávka chladicí technologie dle Vaší poptávky ze dne 12. 09. 2016:

Poptávka polohermetické sdružené kompresorové jednotky s příslušenstvím pro potravinářský provoz:

Okruh mrazíren, expedice a chladiřen:



Poznámka: okruh mrazíren je vyznačen modře
 Okruh chladiřen je vyznačen zeleně
 Přichlazovaný prostor je vyznačen oranžově

Popis návrhu řešení:

Okruh chladiřen, přichlazovaného prostoru a chladicích vitrín:

Technické řešení využívá chladicí technologie „Geotek“, s použitím moderních úsporných polohermetických pístových kompresorů **Dorin** s řízením **frekvence**, výparníky **Goedhart** chladiřenská automatika **Alco** a **Danfoss**.

Výpis chlazených prostor a vitrín napojených na sdruženou jednotku:

Číslo prost.	Název chlazeného prostoru	Teplota (°C)	Objem (m ³)	Počet (n°)	Typ výparníků	Výkon celkem KW	DT1 (K)
Chlad.okruh 1 - osazen agregátem PTJ-DIP-2000MX(M).Y + kondenzátor VK-RH-LR514424TZ							
	Předbox chladirny červeného masa	-2/+2	35	1	CCD41304E	2,50	6
	Chladirna červené maso	-2/+2	161	1	CCD42404E	9,30	6
	Porcovna, přípravna, balení	-2/+2	35	1	FC38Dp61354E	4,00	8
	Chladirna drůbež	-2/+2	63	1	CCD32304E	4,40	6
	Porcovna drůbež	-2/+2	26	1	FC38Dp61304E	2,30	8
	Předbox uzenin	+2	35	1	CCD41307E	2,60	8
	Chladirna uzenin	+2	52	1	CCD41304E	3,50	6
	Expedice	+10/+1 2	132	1	FC38Dp62354	7,40	8,5
	Expediční box	-2/+2	120	1	CCD42304E	6,10	7
	Krájení uzenin	-2/+2	79	1	FC38Di61354E	4,70	8
	Předbox mléčných výrobků	0/+8	35	1	CCD41304E	2,50	6
	Chladirna mléčných výrobků	0/+8	48	1	CCD41304E	3,50	6
	Odpady	0/+8	18	1	ML24E	1,80	10
Celkem instalovaný výkon okruhu chladíren a přichlazovaných prostorů						54,6 kW	

Požadovanému chlad. výkonu **odpovídá se současností provozu 85%** sdružená kompresorová jednotka PTJ-DIP-2000MX.Y (49,5 kW -8/ 40 °C) s odděleným vzduchovým kondenzátorem VK-RH-LR514424TZ (80,6 kW (DT=8K)/ 49 dBA v 10 m), technologie navržena pro použití s chladivem R404A.

Okruh mrazíren:

Technické řešení využívá chladicí technologie „Geotek“, s použitím nejmodernějších polohermetických pístových kompresorů Bitzer řady New Ecoline, chladírenské automatiky Alco a Danfoss. Chladicí technologie navržena pro provoz s chladivem R404A.

Výpis chlazených prostor a vitrín napojených na sdruženou jednotku:

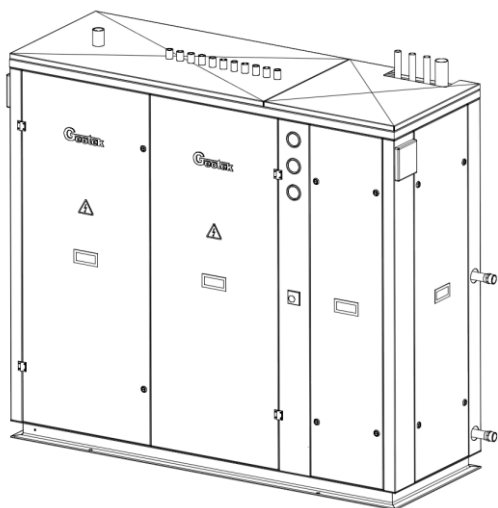
Číslo prost.	Název chlazeného prostoru	Teplota (°C)	Objem (m ³)	Počet (n°)	Typ výparníků	Výkon celkem KW	DT1 (K)
Chlad.okruh 2 - osazen agregátem PTJ-DIP-2000MX(L).Y + kondenzátor VK-RH-LR514424TZ							
	Mrazák	-18/-25	318	2	VCI-i-42408E	13,40	7
	Expediční box mrazáku	-18/-25	21	1	CCD41307E	2,00	7
	Regály	-18/-25	42	1	CCD32307E	3,10	7
	Předbox mrazáku	-18/-25	21	1	CCD41307E	2,00	7
Celkem instalovaný výkon okruhu chladíren a přichlazovaných prostorů						20,5 kW	

Požadovanému chlad. výkonu **odpovídá se současností provozu 90%** sdružená kompresorová jednotka PTJ-DIP-2000MX.Y (19,6 kW -30°C/ 40 °C) s odděleným vzduchovým kondenzátorem VK-RH-LR513324TZ (35,8 kW (DT=7K)/ 48 dBA v 10 m), technologie navržena pro použití s chladivem R404A.

Technické parametry navrženého zařízení:

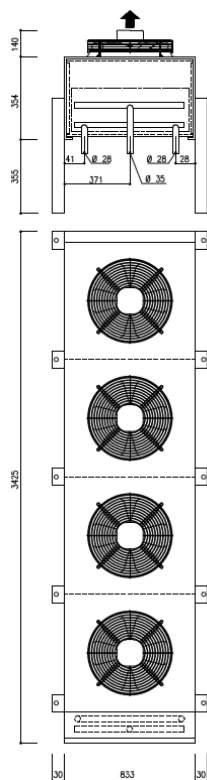
Agregát „Geotek“ PTJ-DI-2000MX(M).Y Inverter (bez vzduchového kondenzátoru pro R404A)

Rozměry:	š. 2000 x hl. 950 x v. 1950 (mm)
Připojení:	kapalina \varnothing 28 mm, sání \varnothing 42 mm
Hmotnost:	m = 780 kg (bez chladiva)
Sběrač chladiva:	55 dm ³
Chladicí výkon:	$Q_o =$ od 8,36 kW do 52,39 kW , $t_o = -5^{\circ}\text{C}$, $t_k = 45^{\circ}\text{C}$
El.parametry:	$I_{\max} = 69 \text{ A}$, 3~400V/ 50Hz $P_{\text{provoz}} =$ od 4,25 kW do 26,39 kW , $t_o = -10^{\circ}\text{C}$, $t_k = 45^{\circ}\text{C}$
Kompresor:	1 ks polohermetický invertrový kompresor Dorin / 1 ks polohermetický kompresor Dorin
Obsah KJ:	filtrdehydrátor s výměnnými vložkami, vzduchový kondenzátor s kompaktními ventilátory zn. Ziehl-Abegg,elektrosvorkovnice, elektronické tlak.čidlo na sacím i kondenz. potrubí pro snímání a regul.jejich parametrů, regulace výkonu plynulá 16% až 100% .
Rzsah použití:	Jednotka je vhodná pro použití v rozsahu odpařovacích teplot od -30°C do 0°C při okolní teplotě 32°C a chladivu R404A.



Vzduchový kondenzátor VK-RH-LR514424TZ:

Kond.výkon:	$Q_k = 80,6 \text{ kW}$ (120 kW / $Dt=15\text{K}$)
Kond.teplota:	45 °C
Okolní teplota:	35 °C
Chladivo:	R404A
Rozměry:	š. 893 x h. 3425 x v.855 mm
Hmotnost:	248 kg bez chladiva
Vnitřní objem:	49 dm ³
El. parametry:	4 ks ventilátoru \varnothing 500 mm $P_{\text{vent.}} = 4 \times (0,77 \text{ kW/ } 1,7 \text{ A})$; 3~400V/ 50Hz
Množství vzduchu:	29 816 m ³ /h
Připojení:	vstup \varnothing 35 mm, výstup 2 \times \varnothing 28 mm
Hlučnost:	49 dB(A) v 10 m



Jednostranný výfuk z ventilátoru Goedhart CCD-41304 E R-404a DX

Chladičské parametry

Výkon	kW	2,5	Chladivo		R-404a DX
Průtok vzduchu	m ³ /h	1393	Vypařovací teplota	°C	-6,0
Teplota vzduchu na vstupu	°C	0,0 (85,0%)			
Teplota vzduchu na výstupu	°C	-3,6 (95,1%)	Teplota kapaliny	°C	30,0
Condensate	kg/h	1,01			
Námraza	mm	0,20			

Technické údaje

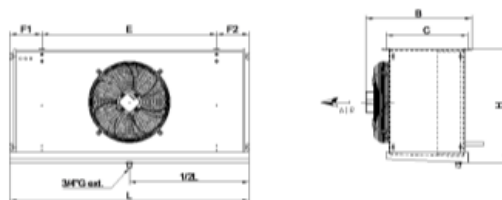
Rozteč lamel	mm	4	Blok		Cu / Al
Plocha	m ²	15	Opláštění		Pozink
Objem	dm ³	3	Povrchová úprava opláštění		Bílý lak (RAL 9003)
Hmotnost (bez náplně) bez volitelné	kg	32	* Hlučnost - ve vzdálenosti	dB(A)-m	42,7 @ 3,0 [+/- 2 dB(A)]
Kapalina / Sací potrubí	mm	12 / 22	Dofuk	m	6
			Energetická třída		B

Ventilátor(y)

Počet ventilátoru		1	ErP Compliance		2015
Údaje pro 1 ventilátor:			Fáze - Napětí - Kmitočet	V-Hz	1 x 230 / 50
Průměr ventilátoru	mm	300	Izolační třída		IP44
Otáčky ventilátoru	ot/min	1290 [4p (E)]	Akustický výkon (LwA)	dB(A)	64
Příkon 1 ventilátoru	kW	0,09			
Nominální proud	A	0,39 [@+20 °C]			

Rozměry cca (bez event. příslušenství) Může se měnit!

L -	953 mm	E -	630 mm	E3 -	mm	F1 -	162 mm
B -	472 mm	E1 -	mm	E4 -	mm	F2 -	162 mm
H -	446 mm	E2 -	mm	C -			332 mm



Jednostranný výfuk z ventilátoru Goedhart CCD-41304 E R-404a DX

Chladírenské parametry

Výkon	kW	3,0	Chladivo		R-404a DX
Průtok vzduchu	m ³ /h	1393	Vypařovací teplota	°C	-7,0
Teplota vzduchu na vstupu	°C	0,0 (85,0%)			
Teplota vzduchu na výstupu	°C	-4,3 (96,1%)	Teplota kapaliny	°C	30,0
Condensate	kg/h	1,24			
Námraza	mm	0,20			

Technické údaje

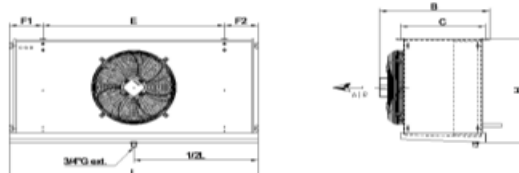
Rozteč lamel	mm	4	Blok		Cu / Al
Plocha	m ²	15	Opláštění		Pozink
Objem	dm ³	3	Povrchová úprava opláštění		Bílý lak (RAL 9003)
Hmotnost (bez náplně) bez volitelné	kg	32	* Hlučnost - ve vzdálenosti	dB(A)-m	42,7 @ 3,0 [+/- 2 dB(A)]
Kapalina / Sací potrubí	mm	12 / 22	Dofuk	m	6
			Energetická třída		B

Ventilátor(y)

Počet ventilátoru		1	ErP Compliance		2015
Údaje pro 1 ventilátor:			Fáze - Napětí - Kmitočet	V-Hz	1 x 230 /50
Průměr ventilátoru	mm	300	Izolační třída		IP44
Otáčky ventilátoru	ot/min	1290 [4p (E)]	Akustický výkon (LwA)	dB(A)	64
Příkon 1 ventilátoru	kW	0,09			
Nominální proud	A	0,39 [@+20 °C]			

Rozměry cca (bez event. příslušenství) Může se měnit!

L -	953 mm	E -	630 mm	E3 -	mm	F1 -	162 mm
B -	472 mm	E1 -	mm	E4 -	mm	F2 -	162 mm
H -	446 mm	E2 -	mm			C -	332 mm



Jednostranný výfuk z ventilátoru Goedhart CCD-41304 E R-404a DX

Chladírenské parametry

Výkon	kW	3,5	Chladivo		R-404a DX
Průtok vzduchu	m ³ /h	1393	Vypařovací teplota	°C	-8,0
Teplota vzduchu na vstupu	°C	0,0 (85,0%)			
Teplota vzduchu na výstupu	°C	-5,0 (97,0%)	Teplota kapaliny	°C	30,0
Condensate	kg/h	1,45			
Námraza	mm	0,20			

Technické údaje

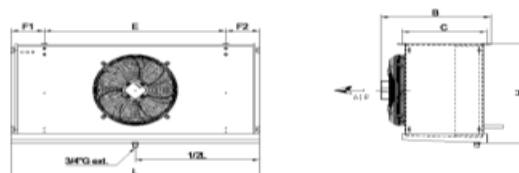
Rozteč lamel	mm	4	Blok		Cu / Al
Plocha	m ²	15	Opláštění		Pozink
Objem	dm ³	3	Povrchová úprava opláštění		Bílý lak (RAL 9003)
Hmotnost (bez náplně) bez volitelné	kg	32	* Hlučnost - ve vzdálenosti	dB(A)-m	42,7 @ 3,0 [+/- 2 dB(A)]
Kapalina / Sací potrubí	mm	12 / 22	Dofuk	m	6
			Energetická třída		B

Ventilátor(y)

Počet ventilátoru		1	ErP Compliance		2015
Údaje pro 1 ventilátor:			Fáze - Napětí - Kmitočet	V-Hz	1 x 230 /50
Průměr ventilátoru	mm	300	Izolační třída		IP44
Otáčky ventilátoru	ot/min	1290 [4p (E)]	Akustický výkon (LwA)	dB(A)	64
Příkon 1 ventilátoru	kW	0,09			
Nominální proud	A	0,39 [@+20 °C]			

Rozměry cca (bez event. příslušenství) Může se měnit!

L -	953 mm	E -	630 mm	E3 -	mm	F1 -	162 mm
B -	472 mm	E1 -	mm	E4 -	mm	F2 -	162 mm
H -	446 mm	E2 -	mm			C -	332 mm



Jednostranný výfuk z ventilátoru Goedhart CCD-32404 E R-404a DX

Chladírenské parametry

Výkon	kW	7,6	Chladivo		R-404a DX
Průtok vzduchu	m ³ /h	6269	Vypařovací teplota	°C	-6,0
Teplota vzduchu na vstupu	°C	0,0 (85,0%)			
Teplota vzduchu na výstupu	°C	-2,4 (91,8%)	Teplota kapaliny	°C	30,0
Condensate	kg/h	3,03			
Námraza	mm	0,20			

Technické údaje

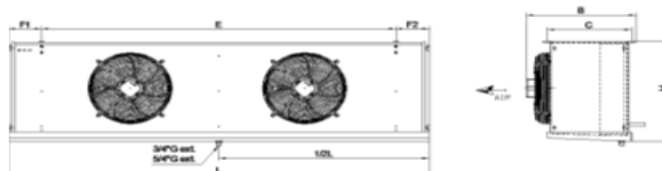
Rozteč lamel	mm	4	Blok		Cu / Al
Plocha	m ²	33	Opláštění		Pozink
Objem	dm ³	6	Povrchová úprava opláštění		Bílý lak (RAL 9003)
Hmotnost (bez náplně) bez volitelné	kg	70	* Hlučnost - ve vzdálenosti	dB(A)-m	56,2 @ 3,0 [+/- 2 dB(A)]
Kapalina / Sací potrubí	mm	12 / 22	Dofuk	m	21
			Energetická třída		D

Ventilátor(y)

Počet ventilátoru		2	ErP Compliance		2015
Údaje pro 1 ventilátor:			Fáze - Napětí - Kmitočet	V-Hz	3 x 400 /50
Průměr ventilátoru	mm	400	Izolační třída		IP54
Otáčky ventilátoru	ot/min	1360 [4p (D)]	Akustický výkon (LwA)	dB(A)	75
Příkon 1 ventilátoru	kW	0,23			
Nominální proud	A	0,46 [@+20 °C]			

Rozměry cca (bez event. příslušenství) Může se měnit!

L -	1853 mm	E -	1530 mm	E3 -	mm	F1 -	162 mm
B -	559 mm	E1 -	mm	E4 -	mm	F2 -	162 mm
H -	522 mm	E2 -	mm	C -			402 mm



Jednostranný výfuk z ventilátoru Goedhart CCD-42304 E R-404a DX

Chladírenské parametry

Výkon	kW	6,1	Chladivo		R-404a DX
Průtok vzduchu	m ³ /h	2784	Vypařovací teplota	°C	-7,0
Teplota vzduchu na vstupu	°C	0,0 (85,0%)			
Teplota vzduchu na výstupu	°C	-4,3 (96,0%)	Teplota kapaliny	°C	30,0
Condensate	kg/h	2,48			
Námraza	mm	0,20			

Technické údaje

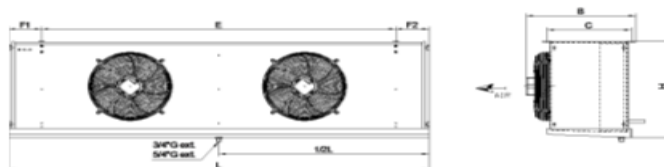
Rozteč lamel	mm	4	Blok		Cu / Al
Plocha	m ²	29	Opláštění		Pozink
Objem	dm ³	6	Povrchová úprava opláštění		Bílý lak (RAL 9003)
Hmotnost (bez náplně) bez volitelné	kg	52	* Hlučnost - ve vzdálenosti	dB(A)-m	45,4 @ 3,0 [+/- 2 dB(A)]
Kapalina / Sací potrubí	mm	12 / 22	Dofuk	m	7
			Energetická třída		B

Ventilátor(y)

Počet ventilátoru		2	ErP Compliance		2015
Údaje pro 1 ventilátor:			Fáze - Napětí - Kmitočet	V-Hz	1 x 230 /50
Průměr ventilátoru	mm	300	Izolační třída		IP44
Otáčky ventilátoru	ot/min	1290 [4p (E)]	Akustický výkon (LwA)	dB(A)	64
Příkon 1 ventilátoru	kW	0,09			
Nominální proud	A	0,39 [@+20 °C]			

Rozměry cca (bez event. příslušenství) Může se měnit!

L -	1553 mm	E -	1230 mm	E3 -	mm	F1 -	162 mm
B -	472 mm	E1 -	mm	E4 -	mm	F2 -	162 mm
H -	446 mm	E2 -	mm	C -			332 mm



Jednostranný výfuk z ventilátoru Goedhart CCD-41307 E R-404a DX

Chladírenské parametry

Výkon	kW	2,6	Chladivo		R-404a DX
Průtok vzduchu	m ³ /h	1581	Vypařovací teplota	°C	-8,0
Teplota vzduchu na vstupu	°C	0,0 (85,0%)	Teplota kapaliny	°C	30,0
Teplota vzduchu na výstupu	°C	-3,3 (93,5%)			
Condensate	kg/h	1,09			
Námraza	mm	0,20			

Technické údaje

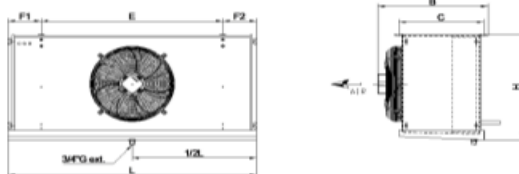
Rozteč lamel	mm	7	Blok		Cu / Al
Plocha	m ²	9	Opláštění		Pozink
Objem	dm ³	3	Povrchová úprava opláštění		Bílý lak (RAL 9003)
Hmotnost (bez náplně) bez volitelné	kg	28	* Hlučnost - ve vzdálenosti	dB(A)-m	42,7 @ 3,0 [+/- 2 dB(A)]
Kapalina / Sací potrubí	mm	12 / 22	Dofuk	m	6
			Energetická třída		B

Ventilátor(y)

Počet ventilátoru		1	ErP Compliance		2015
Údaje pro 1 ventilátor:			Fáze - Napětí - Kmitočet	V-Hz	1 x 230 /50
Průměr ventilátoru	mm	300	Izolační třída		IP44
Otáčky ventilátoru	ot/min	1290 [4p (E)]	Akustický výkon (LwA)	dB(A)	64
Příkon 1 ventilátoru	kW	0,09			
Nominální proud	A	0,39 [@+20 °C]			

Rozměry cca (bez event. příslušenství) Může se měnit!

L -	953 mm	E -	630 mm	E3 -	mm	F1 -	162 mm
B -	472 mm	E1 -	mm	E4 -	mm	F2 -	162 mm
H -	446 mm	E2 -	mm	C -			332 mm



Dvoustranný výfuk lamelovou plochou Goedhart FC38D-p-61304 R-404a DX

Chladírenské parametry

Výkon	kW	2,3	Chladivo		R-404a DX
Průtok vzduchu	m ³ /h	1009	Vypařovací teplota	°C	-8,0
Teplota vzduchu na vstupu	°C	0,0 (85,0%)	Teplota kapaliny	°C	30,0
Teplota vzduchu na výstupu	°C	-4,6 (96,3%)			
Condensate	kg/h	0,95			
Námraza	mm	0,20			

Technické údaje

Rozteč lamel	mm	4	Blok		Cu / Al
Plocha	m ²	16	Opláštění		Pozink
Objem	dm ³	3	Povrchová úprava opláštění		Bílý lak (RAL 9003)
Hmotnost (bez náplně) bez volitelné	kg	35	* Hlučnost - ve vzdálenosti	dB(A)-m	42,6 @ 3,0 [+/- 2 dB(A)]
** Kapalina / Sací potrubí	mm	12 / 15	Energetická třída		D

Ventilátor(y)

Počet ventilátoru		1	ErP Compliance		2015
**** Údaje pro 1 ventilátor:			Fáze - Napětí - Kmitočet	V-Hz	1 x 230 /50
Průměr ventilátoru	mm	300	Izolační třída		IP44
Otáčky ventilátoru	ot/min	1290 [4p (E)]	Akustický výkon (LwA)	dB(A)	64
Příkon 1 ventilátoru	kW	0,09			
Nominální proud	A	0,39 [@+20 °C]			

Rozměry cca (bez event. příslušenství) Může se měnit!

L -	923 mm	E -	575 mm	E3 -	mm	F1 -	166 mm
B -	910 mm	E1 -	mm	E4 -	mm	F2 -	166 mm
H -	325 mm	E2 -	mm	C -			850 mm



Dvoustranný výfuk lamelovou plochou Goedhart FC38D-p-61354 R-404a DX

Chladírenské parametry

Výkon	kW	4,0	Chladivo		R-404a DX
Průtok vzduchu	m ³ /h	1653	Vypařovací teplota	°C	-8,0
Teplota vzduchu na vstupu	°C	0,0 (85,0%)			
Teplota vzduchu na výstupu	°C	-4,8 (96,6%)	Teplota kapaliny	°C	30,0
Condensate	kg/h	1,63			
Námraza	mm	0,20			

Technické údaje

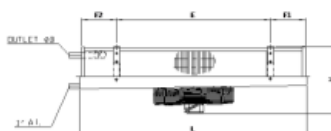
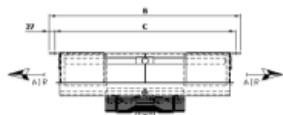
Rozteč lamel	mm	4	Blok		Cu / Al
Plocha	m ²	20	Opláštění		Pozink
Objem	dm ³	4	Povrchová úprava opláštění		Bílý lak (RAL 9003)
Hmotnost (bez náplně) bez volitelné	kg	45	* Hlučnost - ve vzdálenosti	dB(A)-m	52,5 @ 3,0 [+/- 2 dB(A)]
Kapalina / Sací potrubí	mm	12 / 15	Energetická třída		C

Ventilátor(y)

Počet ventilátoru		1			
Údaje pro 1 ventilátor:			ErP Compliance		2015
Průměr ventilátoru	mm	350	Fáze - Napětí - Kmitočet	V-Hz	1 x 230 /50
Otáčky ventilátoru	ot/min	1390 [4p (E)]	Izolační třída		IP54
Příkon 1 ventilátoru	kW	0,15	Akustický výkon (LwA)	dB(A)	74
Nominální proud	A	0,65 [@+20 °C]			

Rozměry cca (bez event. příslušenství) Může se měnit!

L -	1078 mm	E -	730 mm	E3 -	mm	F1 -	166 mm
B -	910 mm	E1 -	mm	E4 -	mm	F2 -	166 mm
H -	330 mm	E2 -	mm			C -	850 mm



Dvoustranný výfuk lamelovou plochou Goedhart FC38D-p-62354 R-404a DX

Chladírenské parametry

Výkon	kW	7,4	Chladivo		R-404a DX
Průtok vzduchu	m ³ /h	2969	Vypařovací teplota	°C	-8,5
Teplota vzduchu na vstupu	°C	0,0 (85,0%)			
Teplota vzduchu na výstupu	°C	-4,9 (97,0%)	Teplota kapaliny	°C	30,0
Condensate	kg/h	3,03			
Námraza	mm	0,20			

Technické údaje

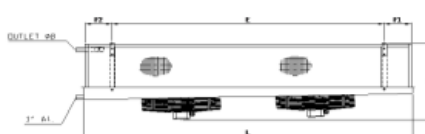
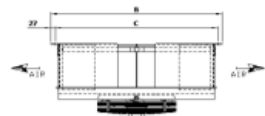
Rozteč lamel	mm	4	Blok		Cu / Al
Plocha	m ²	34	Opláštění		Pozink
Objem	dm ³	7	Povrchová úprava opláštění		Bílý lak (RAL 9003)
Hmotnost (bez náplně) bez volitelné	kg	78	* Hlučnost - ve vzdálenosti	dB(A)-m	55,3 @ 3,0 [+/- 2 dB(A)]
Kapalina / Sací potrubí	mm	12 / 22	Energetická třída		D

Ventilátor(y)

Počet ventilátoru		2			
Údaje pro 1 ventilátor:			ErP Compliance		2015
Průměr ventilátoru	mm	350	Fáze - Napětí - Kmitočet	V-Hz	1 x 230 /50
Otáčky ventilátoru	ot/min	1390 [4p (E)]	Izolační třída		IP54
Příkon 1 ventilátoru	kW	0,15	Akustický výkon (LwA)	dB(A)	74
Nominální proud	A	0,65 [@+20 °C]			

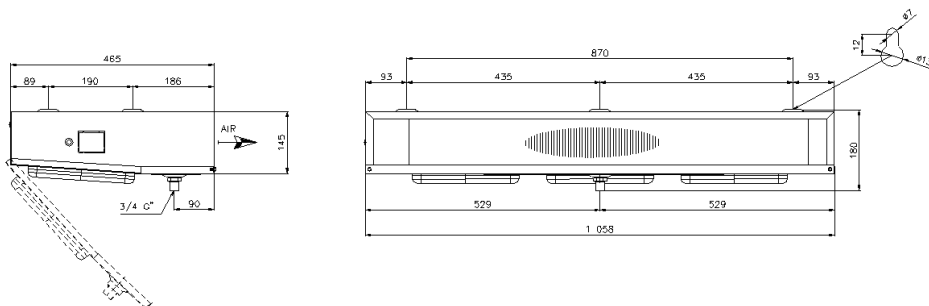
Rozměry cca (bez event. příslušenství) Může se měnit!

L -	1668 mm	E -	1220 mm	E3 -	mm	F1 -	166 mm
B -	910 mm	E1 -	mm	E4 -	mm	F2 -	166 mm
H -	350 mm	E2 -	mm			C -	850 mm



Výparník ML2443236 E (s el.odtáváním)

Rozměry :	š. 1056 x h. 465 x v. 190 mm
Hmotnost :	13,6 kg bez námrazy a chladiva
Chlad. výkon :	$Q_K = 1,8 \text{ kW}$ při $\Delta t_M = 8 \text{ K}$
Chlad. výkon :	$Q_K = 1,3 \text{ kW}$ při $\Delta t_M = 6 \text{ K}$
El. parametry :	3 ks ventilátoru $\varnothing 230 \text{ mm}$ $P_{\text{vent.}} = 180 \text{ W/ } 1,26 \text{ A}$; 1~230V/ 50Hz $P_{\text{odtáv.}} = 970 \text{ W}$; 1~230V/ 50Hz
Připojení :	vstup $\varnothing 12 \text{ mm}$, výstup $\varnothing 16 \text{ mm}$, odvod kondenzátu $\varnothing \frac{1}{2}"$
Vnitřní objem:	$1,4 \text{ dm}^3$
Množství vzduchu :	$1260 \text{ m}^3/\text{h}$
Dofuk:	11 m
Hlučnost:	ve 3 m $L_P = 50 \text{ dB}$



ML-24					
L -	1058 mm	E -	870 mm	E3 -	mm
B -	465 mm	E1 -	435 mm	E4 -	mm
H -	180 mm	E2 -	435 mm	C -	mm
				F1 -	93 mm
				F2 -	93 mm

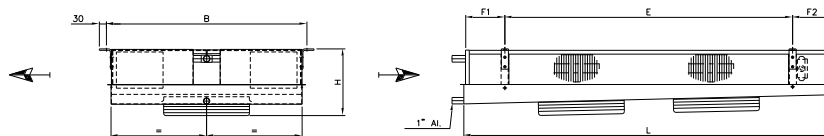
Okruh mrazíren:

Výparník BSD 6230 7 E (s el.odtáváním)

Rozměry :	š. 1423 x h. 910 x v. $\pm 275 \text{ mm}$
Hmotnost :	52 kg bez námrazy a chladiva
Chlad. výkon :	$Q_K = 4,9 \text{ kW}$ při $\Delta t_1 = 7 \text{ K}$
El. parametry :	2 ks ventilátoru $\varnothing 300 \text{ mm}$ $P_{\text{vent.}} = 146 \text{ W/ } 0,64 \text{ A}$; 1~230V/ 50Hz $P_{\text{odtáv.}} = 4000 \text{ W}$; 1 ~ 230 V/50 Hz
Připojení :	vstup $\varnothing 12 \text{ mm}$, výstup $\varnothing 28 \text{ mm}$, kondenzát 1 x $\varnothing 35 \text{ mm}$
Vnitřní objem:	6 dm^3
Množství vzduchu :	$2 \text{ } 350 \text{ m}^3/\text{h}$
Dofuk:	2 x 6 m
Hlučnost:	ve 3 m $L_P = 52,5 \text{ dB}$

Rozměry cca (bez event. příslušenství)

L -	1425 mm	E -	1075 mm	E3 -	mm	F1 -	166 mm
B -	850 mm	E1 -	mm	E4 -	mm	F2 -	166 mm
H -	325 mm	E2 -	mm			C -	mm



Dvoustranný výfuk lamelovou plochou Goedhart FC38D-i-61354 R-404a DX

Chladírenské parametry

Výkon	kW	4,7	Chladivo	R-404a DX
Průtok vzduchu	m ³ /h	1653	Vypařovací teplota	°C -8,0
Teplota vzduchu na vstupu	°C	0,0 (85,0%)	Teplota kapaliny	°C 30,0
Teplota vzduchu na výstupu	°C	-5,6 (98,0%)		
Condensate	kg/h	1,92		
Námraza	mm	0,20		

Technické údaje

Rozteč lamel	mm	4	Blok	Cu / Al
Plocha	m ²	20	Opláštění	Pozink
Objem	dm ³	4	Povrchová úprava opláštění	Bílý lak (RAL 9003)
Hmotnost (bez náplně) bez volitelné	kg	45	* Hlučnost - ve vzdálenosti	52,5 @ 3,0 [+/- 2 dB(A)]
** Kapalina / Sací potrubí	mm	12 / 15	Energetická třída	C

Ventilátor(y)

Počet ventilátoru		1	ErP Compliance	2015
**** Údaje pro 1 ventilátor:			Fáze - Napětí - Kmitočet	V-Hz 1 x 230 /50
Průměr ventilátoru	mm	350	Izolační třída	IP54
Otáčky ventilátoru	ot/min	1390 [4p (E)]	Akustický výkon (LwA)	74
Příkon 1 ventilátoru	kW	0,15		
Nominální proud	A	0,65 [@+20 °C]		

Rozměry cca (bez event. příslušenství) Může se měnit!

L -	1078 mm	E -	730 mm	E3 -	mm	F1 -	166 mm
B -	910 mm	E1 -	mm	E4 -	mm	F2 -	166 mm
H -	330 mm	E2 -	mm	C -			850 mm

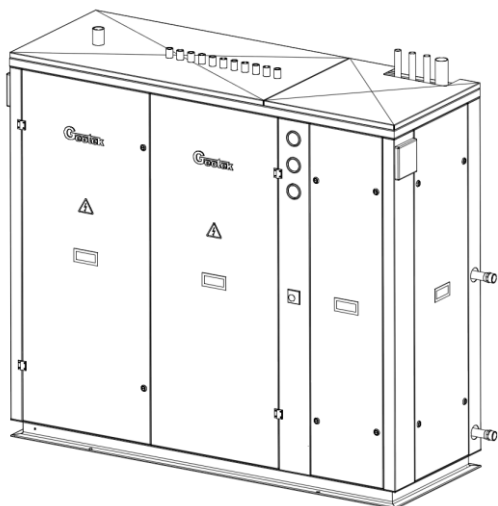


Mrazírny:

Agregát „Geotek“ PTJ-DI-2000MX(L).Y Inverter (bez vzduchového kondenzátoru pro R404A)

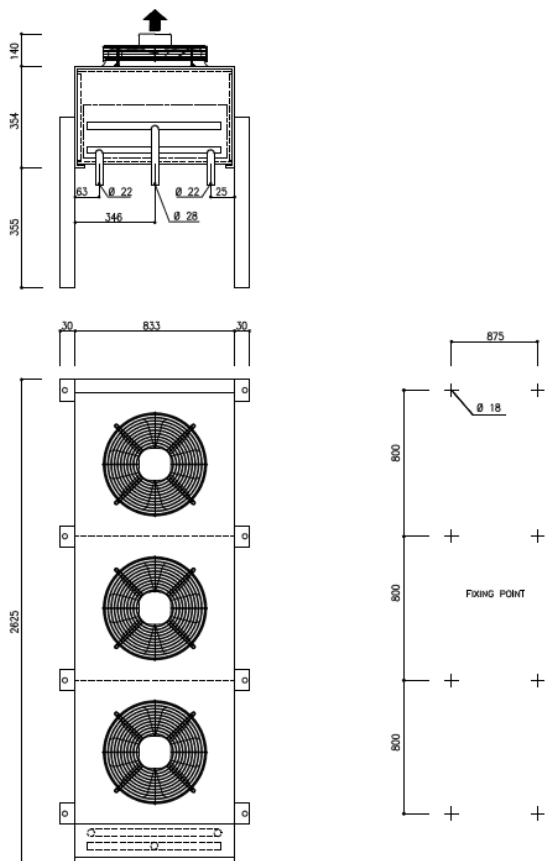
Rozměry:	š. 2000 x hl. 950 x v. 1950 (mm)
Připojení:	kapalina Ø 28 mm, sání Ø 42 mm
Hmotnost:	m = 780 kg (bez chladiva)
Sběrač chladiva:	55 dm ³
Chladicí výkon:	Q _o = od 3,1 kW do 19,6 kW , t _o = -30°C, t _k = 40°C
El.parametry:	I _{max} = 69 A, 3~400V/ 50Hz

- $P_{\text{provoz}} = \text{od } 2,5 \text{ kW do } 14,45 \text{ kW}, t_o = -30^\circ\text{C}, t_k = 40^\circ\text{C}$
- Kompresor: 1 ks polohermetický **invertrovní** kompresor Dorin / 1 ks polohermetický kompresor Dorin
- Obsah KJ: filtrdehydrátor s výměnnými vložkami, vzduchový kondenzátor s kompaktními ventilátory zn. Ziehl-Abegg, elektrosvorkovnice, elektronické tlak.čidlo na sacím i kondenz. potrubí pro snímání a regul.jejich parametrů, **regulace výkonu plynulá 16% až 100%**.
- Rzsah použití: Jednotka je vhodná pro použití v rozsahu odpařovacích teplot **od -40°C do -20°C** při okolní teplotě 32°C a chladivu R404A.



Vzduchový kondenzátor VK-RH-LR513324TZ:

- Kond.výkon:** $Q_k = 35,8 \text{ kW} (77 \text{ kW} / \text{Dt}=15\text{K})$
- Kond.teplota: 42°C
- Okolní teplota: 35°C
- Chladivo: R404A
- Rozměry: š. 893 x h. 2625 x v.855 mm
- Hmotnost: 169 kg bez chladiva
- Vnitřní objem: 17 dm^3
- El. parametry: 4 ks ventilátoru $\varnothing 500 \text{ mm}$
 $P_{\text{vent.}} = 3 \times (0,77 \text{ kW} / 1,7 \text{ A}); 3\sim 400\text{V} / 50\text{Hz}$
- Množství vzduchu: $23\ 822 \text{ m}^3/\text{h}$
- Připojení: vstup $\varnothing 28 \text{ mm}$, výstup $2 \times \varnothing 22 \text{ mm}$
- Hlučnost: 48 dB(A) v 10 m



Mrazák:

a) varianta s „průmyslovým“ výparníkem

Jednostranný výfuk z ventilátoru Goedhart VCI-i-42408 R-404a DX

Chladírenské parametry

Výkon	kW	6,7	Chladivo		R-404a DX
Průtok vzduchu	m ³ /h	6952	Vypařovací teplota	°C	-30,0
Teplota vzduchu na vstupu	°C	-23,0 (85,0%)			
Teplota vzduchu na výstupu	°C	-25,3 (92,0%)	Teplota kapaliny	°C	30,0
Condensate	kg/h	0,55			
Námraza	mm	0,20			

Technické údaje

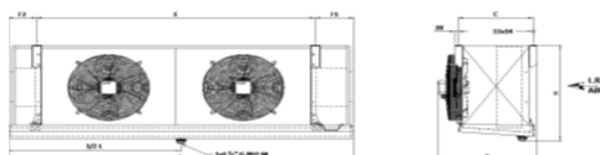
Rozteč lamel	mm	8	Blok		Cu / Al
Plocha	m ²	39	Opláštění		Pozink
Objem	dm ³	10	Povrchová úprava opláštění		Bílý lak (RAL 9003)
Hmotnost (bez náplně) bez volitelné	kg	98	* Hlučnost - ve vzdálenosti	dB(A)-m	56,1 @ 3,0 [+/- 2 dB(A)]
Kapalina / Sací potrubí	mm	16 / 28	Dofuk	m	21
			Energetická třída		C

Ventilátor(y)

Počet ventilátoru		2	ErP Compliance		2015
Údaje pro 1 ventilátor:			Fáze - Napětí - Kmitočet	V-Hz	3 x 400 / 50
Průměr ventilátoru	mm	400	Izolační třída		IP54
Otáčky ventilátoru	ot/min	1360 [4p (D)]	Akustický výkon (LwA)	dB(A)	75
Příkon 1 ventilátoru	kW	0,23			
Nominální proud	A	0,46 [@+20 °C]			

Rozměry cca (bez event. příslušenství) Může se měnit!

L -	1856 mm	E -	1456 mm	E3 -	mm	F1 -	230 mm
B -	640 mm	E1 -	mm	E4 -	mm	F2 -	170 mm
H -	625 mm	E2 -	mm			C -	500 mm



b) varianta s „živnostenským“ výparníkem

Jednostranný výfuk z ventilátoru Goedhart CCD-42407 E R-404a DX

Chladírenské parametry

Výkon	kW	7,0	Chladivo		R-404a DX
Průtok vzduchu	m³/h	6667	Vypařovací teplota	°C	-30,0
Teplota vzduchu na vstupu	°C	-23,0 (85,0%)	Teplota kapaliny	°C	30,0
Teplota vzduchu na výstupu	°C	-25,4 (92,3%)			
Condensate	kg/h	0,54			
Námraza	mm	0,20			

Technické údaje

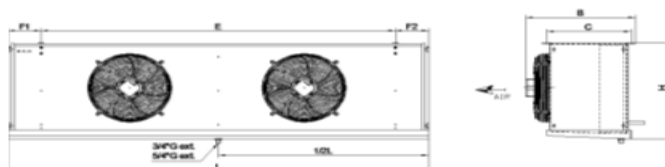
Rozteč lamel	mm	7	Blok		Cu / Al
Plocha	m²	26	Opláštění		Pozink
Objem	dm³	8	Povrchová úprava opláštění		Bílý lak (RAL 9003)
Hmotnost (bez náplně) bez volitelné	kg	69	* Hlučnost - ve vzdálenosti	dB(A)-m	56,2 @ 3,0 [+/- 2 dB(A)]
Kapalina / Sací potrubí	mm	12 / 22	Dofuk	m	21
			Energetická třída		C

Ventilátor(y)

Počet ventilátoru		2	ErP Compliance		2015
Údaje pro 1 ventilátor:			Fáze - Napětí - Kmitočet	V-Hz	3 x 400 /50
Průměr ventilátoru	mm	400	Izolační třída		IP54
Otáčky ventilátoru	ot/min	1360 [4p (D)]	Akustický výkon (LwA)	dB(A)	75
Příkon 1 ventilátoru	kW	0,23			
Nominální proud	A	0,46 [@+20 °C]			

Rozměry cca (bez event. příslušenství) Může se měnit!

L -	1853 mm	E -	1530 mm	E3 -	mm	F1 -	162 mm
B -	559 mm	E1 -	mm	E4 -	mm	F2 -	162 mm
H -	522 mm	E2 -	mm	C -			402 mm



Expediční box mrazáku a předbox mrazáku:

Jednostranný výfuk z ventilátoru Goedhart CCD-41307 E R-404a DX

Chladírenské parametry

Výkon	kW	2,0	Chladivo		R-404a DX
Průtok vzduchu	m³/h	1581	Vypařovací teplota	°C	-27,0
Teplota vzduchu na vstupu	°C	-20,0 (85,0%)	Teplota kapaliny	°C	30,0
Teplota vzduchu na výstupu	°C	-22,9 (93,6%)			
Condensate	kg/h	0,20			
Námraza	mm	0,20			

Technické údaje

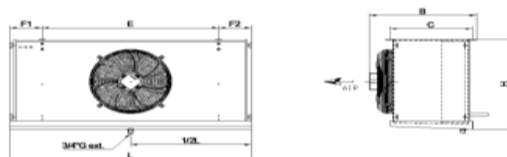
Rozteč lamel	mm	7	Blok		Cu / Al
Plocha	m²	9	Opláštění		Pozink
Objem	dm³	3	Povrchová úprava opláštění		Bílý lak (RAL 9003)
Hmotnost (bez náplně) bez volitelné	kg	28	* Hlučnost - ve vzdálenosti	dB(A)-m	42,7 @ 3,0 [+/- 2 dB(A)]
Kapalina / Sací potrubí	mm	12 / 22	Dofuk	m	6
			Energetická třída		B

Ventilátor(y)

Počet ventilátoru		1	ErP Compliance		2015
Údaje pro 1 ventilátor:			Fáze - Napětí - Kmitočet	V-Hz	1 x 230 /50
Průměr ventilátoru	mm	300	Izolační třída		IP44
Otáčky ventilátoru	ot/min	1290 [4p (E)]	Akustický výkon (LwA)	dB(A)	64
Příkon 1 ventilátoru	kW	0,09			
Nominální proud	A	0,39 [@+20 °C]			

Rozměry cca (bez event. příslušenství) Může se měnit!

L -	953 mm	E -	630 mm	E3 -	mm	F1 -	162 mm
B -	472 mm	E1 -	mm	E4 -	mm	F2 -	162 mm
H -	446 mm	E2 -	mm	C -			332 mm



Regály:

Jednostranný výfuk z ventilátoru Goedhart CCD-32307 E R-404a DX

Chladírenské parametry

Výkon	kW	3,1	Chladivo		R-404a DX
Průtok vzduchu	m ³ /h	3277	Vypařovací teplota	°C	-27,0
Teplota vzduchu na vstupu	°C	-20,0 (85,0%)			
Teplota vzduchu na výstupu	°C	-22,3 (91,8%)	Teplota kapaliny	°C	30,0
Condensate	kg/h	0,33			
Námraza	mm	0,20			

Technické údaje

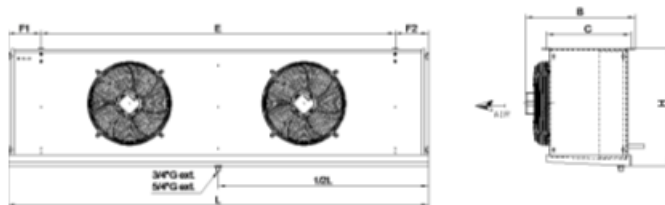
Rozteč lamel	mm	7	Blok		Cu / Al
Plocha	m ²	13	Opláštění		Pozink
Objem	dm ³	4	Povrchová úprava opláštění		Bílý lak (RAL 9003)
Hmotnost (bez náplně) bez volitelné	kg	47	* Hlučnost - ve vzdálenosti	dB(A)-m	45,4 @ 3,0 [+/- 2 dB(A)]
Kapalina / Sací potrubí	mm	12 / 22	Dofuk	m	7
			Energetická třída		C

Ventilátor(y)

Počet ventilátoru		2	ErP Compliance		2015
Údaje pro 1 ventilátor:			Fáze - Napětí - Kmitočet	V-Hz	1 x 230 /50
Průměr ventilátoru	mm	300	Izolační třída		IP44
Otáčky ventilátoru	ot/min	1290 [4p (E)]	Akustický výkon (LwA)	dB(A)	64
Příkon 1 ventilátoru	kW	0,09			
Nominální proud	A	0,39 [@+20 °C]			

Rozměry cca (bez event. příslušenství) Může se měnit!

L -	1553 mm	E -	1230 mm	E3 -	mm	F1 -	162 mm
B -	472 mm	E1 -	mm	E4 -	mm	F2 -	162 mm
H -	446 mm	E2 -	mm			C -	332 mm



Obsah a cena dodávky:

Okruh chladíren a expedice:

ks	položka	cena za ks	cena celkem
1	agregát PTJ-DIP-2000MX.Y Inverter (frekvenčně řízený Dorin + 1 ks ON/OFF kompresoru, 400/3/50)		
1	oplechování jednotky - venkovní prostředí		
1	vzduchový kondenzátor VK-RH-LR514424TZ		
1	silový a řídicí elektrorozvaděč sdružené jednotky		
1	regulace kondenzačního tlaku		
celkem za technologii strojovny bez DPH			Kč
1	kulový ventil kapaliny Ø 10 mm (vstup do výparníku - pájecí)		
1	solenoid ventil Ø 10 mm (1/ 230/ 50 Hz)		
1	průhledítko Ø 10 mm (pájecí, s indikací vlhkosti)		
1	vstřikovací ventil TES 2 + Dýza č.3		
1	výparník CCD 41304E (s el. odtáváním)		
1	kulový ventil sání Ø 18 mm (výstup z výparníku - pájecí)		

1	zákaznické místo v rozvaděči		
celkem za technologii - místnost - Předbox chladírny červeného masa			Kč
1	kulový ventil kapaliny Ø 16 mm (vstup do výparníku - pájecí)		
1	solenoid ventil Ø 16 mm (1/ 230/ 50 Hz)		
1	průhledítko Ø 16 mm (pájecí, s indikací vlhkosti)		
1	vstříkovací ventil TES 2 + Dýza č.6		
1	výparník CCD 42404E (s el. odtáváním)		
1	kulový ventil sání Ø 28 mm (výstup z výparníku - pájecí)		
1	zákaznické místo v rozvaděči		
celkem za technologii - místnost - Chladírna červeného masa			Kč
1	kulový ventil kapaliny Ø 10 mm (vstup do výparníku - pájecí)		
1	solenoid ventil Ø 10 mm (1/ 230/ 50 Hz)		
1	průhledítko Ø 10 mm (pájecí, s indikací vlhkosti)		
1	vstříkovací ventil TES 2 + Dýza č.3		
1	výparník FC38Dp61354E (s el. odtáváním)		
1	kulový ventil sání Ø 22 mm (výstup z výparníku - pájecí)		
1	zákaznické místo v rozvaděči		
celkem za technologii - místnost - Porcovna, přípravná, balení			Kč
1	kulový ventil kapaliny Ø 12 mm (vstup do výparníku - pájecí)		
1	solenoid ventil Ø 12 mm (1/ 230/ 50 Hz)		
1	průhledítko Ø 12 mm (pájecí, s indikací vlhkosti)		
1	vstříkovací ventil TES 2 + Dýza č.4		
1	výparník CCD32304E (s el. odtáváním)		
1	kulový ventil sání Ø 22 mm (výstup z výparníku - pájecí)		
1	zákaznické místo v rozvaděči		
celkem za technologii - místnost - Chladírna drůbež			Kč
1	kulový ventil kapaliny Ø 10 mm (vstup do výparníku - pájecí)		
1	solenoid ventil Ø 10 mm (1/ 230/ 50 Hz)		
1	průhledítko Ø 10 mm (pájecí, s indikací vlhkosti)		
1	vstříkovací ventil TES 2 + Dýza č.3		
1	výparník FC38Dp60304E (s el. odtáváním)		
1	kulový ventil sání Ø 18 mm (výstup z výparníku - pájecí)		
1	zákaznické místo v rozvaděči		
celkem za technologii - místnost - Porcovna drůbež			Kč
1	kulový ventil kapaliny Ø 10 mm (vstup do výparníku - pájecí)		
1	solenoid ventil Ø 10 mm (1/ 230/ 50 Hz)		
1	průhledítko Ø 10 mm (pájecí, s indikací vlhkosti)		
1	vstříkovací ventil TES 2 + Dýza č.3		
1	výparník CCD41307E (s el. odtáváním)		
1	kulový ventil sání Ø 18 mm (výstup z výparníku - pájecí)		
1	zákaznické místo v rozvaděči		
celkem za technologii - místnost - Předbox uzenin			Kč
1	kulový ventil kapaliny Ø 10 mm (vstup do výparníku - pájecí)		

1	solenoid ventil Ø 10 mm (1/ 230/ 50 Hz)		
1	průhledítko Ø 10 mm (pájecí, s indikací vlhkosti)		
1	vstříkovací ventil TES 2 + Dýza č.3		
1	výparník CCD41304E (s el. odtáváním)		
1	kulový ventil sání Ø 22 mm (výstup z výparníku - pájecí)		
1	zákaznické místo v rozvaděči		
celkem za technologii - místnost - Chladírna uzenin			Kč
1	kulový ventil kapaliny Ø 12 mm (vstup do výparníku - pájecí)		
1	solenoid ventil Ø 12 mm (1/ 230/ 50 Hz)		
1	průhledítko Ø 12 mm (pájecí, s indikací vlhkosti)		
1	vstříkovací ventil TES 2 + Dýza č.5		
1	výparník FC38D62354 (bez el. odtávání)		
1	kulový ventil sání Ø 28 mm (výstup z výparníku - pájecí)		
1	zákaznické místo v rozvaděči		
celkem za technologii - místnost - Expedice			Kč
1	kulový ventil kapaliny Ø 12 mm (vstup do výparníku - pájecí)		
1	solenoid ventil Ø 12 mm (1/ 230/ 50 Hz)		
1	průhledítko Ø 12 mm (pájecí, s indikací vlhkosti)		
1	vstříkovací ventil TES 2 + Dýza č.4		
1	výparník CCD 42404E (s el. odtáváním)		
1	kulový ventil sání Ø 28 mm (výstup z výparníku - pájecí)		
1	zákaznické místo v rozvaděči		
celkem za technologii - místnost - Expediční box			Kč
1	kulový ventil kapaliny Ø 12 mm (vstup do výparníku - pájecí)		
1	solenoid ventil Ø 12 mm (1/ 230/ 50 Hz)		
1	průhledítko Ø 12 mm (pájecí, s indikací vlhkosti)		
1	vstříkovací ventil TES 2 + Dýza č.4		
1	výparník FC38Di61354E (s el. odtáváním)		
1	kulový ventil sání Ø 22 mm (výstup z výparníku - pájecí)		
1	zákaznické místo v rozvaděči		
celkem za technologii - místnost - Krájení uzenin			Kč
1	kulový ventil kapaliny Ø 10 mm (vstup do výparníku - pájecí)		
1	solenoid ventil Ø 10 mm (1/ 230/ 50 Hz)		
1	průhledítko Ø 10 mm (pájecí, s indikací vlhkosti)		
1	vstříkovací ventil TES 2 + Dýza č.3		
1	výparník CCD 41304E (s el. odtáváním)		
1	kulový ventil sání Ø 18 mm (výstup z výparníku - pájecí)		
1	zákaznické místo v rozvaděči		
celkem za technologii - místnost - Předbox mléčných výrobků			Kč
1	kulový ventil kapaliny Ø 12 mm (vstup do výparníku - pájecí)		
1	solenoid ventil Ø 12 mm (1/ 230/ 50 Hz)		
1	průhledítko Ø 12 mm (pájecí, s indikací vlhkosti)		
1	vstříkovací ventil TES 2 + Dýza č.3		
1	výparník CCD 41304E (s el. odtáváním)		

1	kulový ventil sání Ø 18 mm (výstup z výparníku - pájecí)		
1	zákaznické místo v rozvaděči		
celkem za technologii - místnost - Chladírna mléčných výrobků			Kč
1	kulový ventil kapaliny Ø 10 mm (vstup do výparníku - pájecí)		
1	solenoid ventil Ø 10 mm (1/ 230/ 50 Hz)		
1	průhledítko Ø 10 mm (pájecí, s indikací vlhkosti)		
1	vstřikovací ventil TES 2 + Dýza č.3		
1	výparník ML24E (s el. odtáváním)		
1	kulový ventil sání Ø 18 mm (výstup z výparníku - pájecí)		
1	zákaznické místo v rozvaděči		
celkem za technologii - místnost - Odpady			Kč
celkem za technologii strojovny + chlazené prostory			Kč

Ceny se rozumí čisté bez DPH, **EXW CHS S.K**

Okruh mražení:

ks	položka	cena za ks	cena celkem
1	agregát PTJ-DIP-2000MX(L).Y Inverter (frekvenčně řízený Dorin + 1 ks ON/OFF kompresoru, 400/3/50)		
1	oplechování jednotky - venkovní prostředí		
1	vzduchový kondenzátor VK-RH-LR513324TZ		
1	silový a řídicí elektrorozvaděč sdružené jednotky		
1	regulace kondenzačního tlaku		
celkem za technologii strojovny bez DPH			Kč
2	kulový ventil kapaliny Ø 16 mm (vstup do výparníku - pájecí)		
2	solenoid ventil Ø 16 mm (1/ 230/ 50 Hz)		
2	průhledítko Ø 16 mm (pájecí, s indikací vlhkosti)		
2	vstřikovací ventil TES 5 s MOP + Dýza č.4		
2	výparník VCI42408E (s el. odtáváním, vyhříváním límců, izolací odkapní vany)		
2	kulový ventil sání Ø 35 mm (výstup z výparníku - pájecí)		
1	zákaznické místo v rozvaděči		
celkem za technologii - místnost - Mrazák			Kč
1	kulový ventil kapaliny Ø 12 mm (vstup do výparníku - pájecí)		
1	solenoid ventil Ø 12 mm (1/ 230/ 50 Hz)		
1	průhledítko Ø 12 mm (pájecí, s indikací vlhkosti)		
1	vstřikovací ventil TES 2 + Dýza č.4		
1	výparník CCD41307E (s el. odtáváním)		
1	kulový ventil sání Ø 22 mm (výstup z výparníku - pájecí)		
1	zákaznické místo v rozvaděči		
celkem za technologii - místnost - Expediční box mrazáku			Kč
1	kulový ventil kapaliny Ø 12 mm (vstup do výparníku - pájecí)		
1	solenoid ventil Ø 12 mm (1/ 230/ 50 Hz)		

1	průhledítko Ø 12 mm (pájecí, s indikací vlhkosti)		
1	vstřikovací ventil TES 2 + Dýza č.4		
1	výparník CCD32307 (s el. odtáváním)		
1	kulový ventil sání Ø 28 mm (výstup z výparníku - pájecí)		
1	zákaznické místo v rozvaděči		
celkem za technologii - místnost - Regály			Kč
1	kulový ventil kapaliny Ø 12 mm (vstup do výparníku - pájecí)		
1	solenoid ventil Ø 12 mm (1/ 230/ 50 Hz)		
1	průhledítko Ø 12 mm (pájecí, s indikací vlhkosti)		
1	vstřikovací ventil TES 2 + Dýza č.4		
1	výparník CCD41307E (s el. odtáváním)		
1	kulový ventil sání Ø 22 mm (výstup z výparníku - pájecí)		
1	zákaznické místo v rozvaděči		
celkem za technologii - místnost - Předbox mrazáku			Kč
celkem za technologii strojovny + chlazené prostory			Kč

Ceny se rozumí čisté bez DPH, **EXW CHS S.K**

Montáž a montážní materiál:

ks	Položka	cena za ks	cena celkem
1	Montáž včetně montážního materiálu		Kč
celkem za příslušenství, bez DPH			Kč

Ceny se rozumí čisté bez DPH, EXW CHS S.K

Oživení a zprovoznění:

ks	Položka	cena za ks	cena celkem
1	Oživení a zprovoznění technologie		Kč
celkem za příslušenství, bez DPH			Kč

Ceny se rozumí čisté bez DPH, EXV CHS S.K

Monitoring: DOPORUČUJI, hlídání teplot - funkce zápisů HCCP – servis externího dohledu

ks	Položka	cena za ks	cena celkem
1	Monitoring Dixell XWEB (monitorování teplot, alarmů)		
1	GSM modem (při požadavků na zaslání SMS zpráv)		
1	Oživení a zprovoznění monitoringu		
celkem za příslušenství, bez DPH			

Ceny se rozumí čisté bez DPH, EXV CHS S.K

Dodací podmínky:

Do 6 až 7 týdnů od objednávky

Platební podmínky:

Záloha 50 % při objednávce.

Zbýlých 50 % po dodání.

Ceny se rozumí čisté bez DPH, **EXW CHS S.K**

Záruka:

12 měsíců v ČR, dle záručních a dodacích podmínek výrobce chladících systémů.

Platnost nabídky:

Do 30. 11. 2016

S pozdravem



ČSN EN ISO 9001:2009
reg. číslo: **07.541.566**

Děkujeme za Vaši poptávku a těšíme se na další spolupráci.