

15 ks

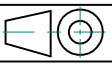
Farbe: RAL 7035 Lichtgrau
Schnittkanten entgratet!
Alle Teile absolut silikonfrei!

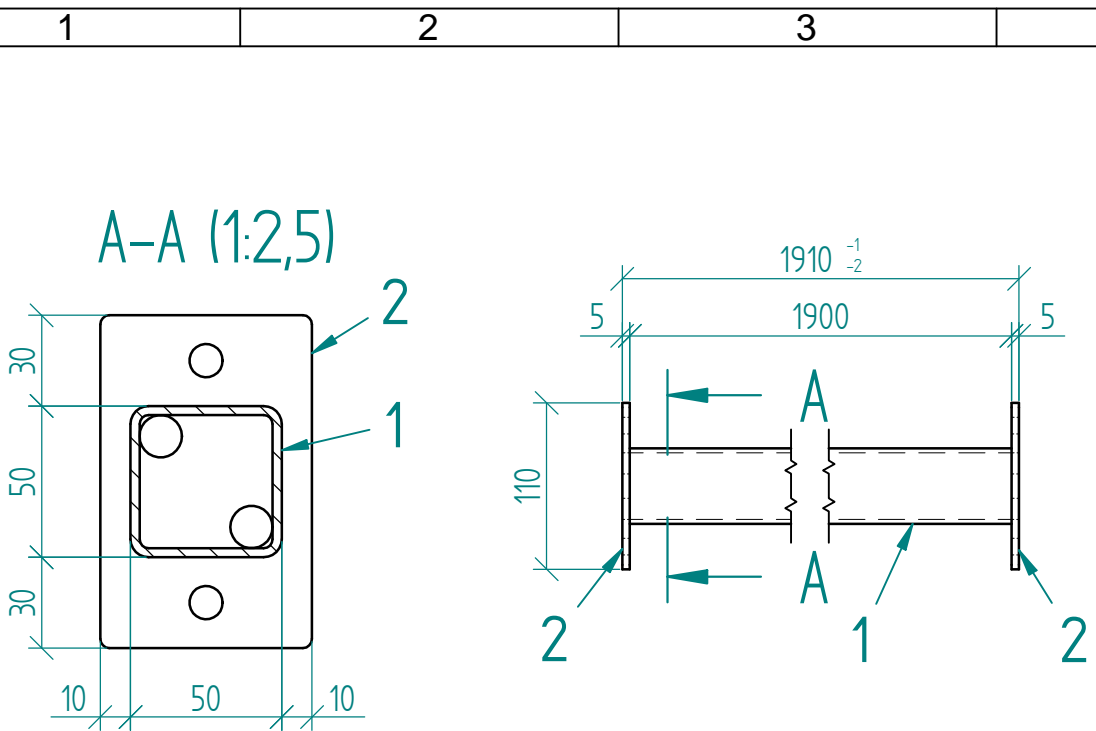
3	1	Kopfplatte	7151-06-04-03					1,76 kg
2	1	Fußplatte	7151-06-04-02					1,65 kg
1	1	Profil		VKR 100x100x4; L=2870	S235JR			33,60 kg

Pos.	Stck.	Benennung	Zeichnungs-Nr.	Abmessung	Werkstoff	Norm	Bemerkung	Gew.
E	--			--	--	STATE	DIMENSIONS WITHOUT INDIVIDUAL TOLERANCE INDICATIONS ACCORDING TO : DIN ISO 2768 medium	
D	--			--	--	--		
C	--			--	--	ORIGINAL	--	
B	--			--	--	REPLACEM. FOR	--	
A	--			--	--	REPLACED WITH	--	
ISSUE	AMENDMENT			DATE	NAME	DOCUMENT TYPE ..		

DRAWN	26.02.2018	Fischer	 Copyright reserved	MATERIAL-NO.	--
CHECKED	26.02.2018	Meisel			
RELEASED	26.02.2018	--			
STATUS	--			Gesamtgewicht:	37,01 kg

Schweißtechnische Angaben		
Herstellung / Abnahme	EXC2 (DIN EN 1090-2) / C (DIN EN ISO 5817)	
Schweißverfahren	MAG (135) / WIG (141)	(ISO 4063)
Nahtabmessungen	BW: V-Naht a = t / FW: Kehlnaht a = 0,7 x tmin (siehe Zeichnung)	
Grundwerkstoff	unlegierter Baustahl (siehe Stückliste)	
Schutzgas	Ferromaxx 7 (M24 - ArCO 7/2.5)	(ISO 14175)
Zusatzwerkstoff	EN ISO 14341: G4Si1 (1.5130) / EN ISO 636: W3Si1 (1.5125)	
Allgemeintoleranzen	C für Längen- und Winkelmaße (DIN EN ISO 13920)	

SCALE	1:10	Stütze support 	DOCUMENT-NO.	7131-06-01	
	--		VERSION	--	DOC. PART
		Magna Nucleus	REVISION	--	SHEET/TOTAL 1 / 1



Farbe: RAL 7035 Lichtgrau

Schnittkanten entgratet!
Alle Teile absolut silikonfrei!

8ks

Schweißtechnische Angaben

Herstellung / Abnahme	EXC2 (DIN EN 1090-2) / C (DIN EN ISO 5817)	
Schweißverfahren	MAG (135) / WIG (141)	(ISO 4063)
Nahtabmessungen	BW: V-Naht $a = t$ / FW: Kehlnaht $a = 0,7 \times t_{min}$	(siehe Zeichnung)
Grundwerkstoff	unlegierter Baustahl	(siehe Stückliste)
Schutzgas	Ferromaxx 7 (M24 - ArCO 7/2.5)	(ISO 14175)
Zusatzwerkstoff	EN ISO 14341: G4Si1 (1.5130) / EN ISO 636: W3Si1 (1.5125)	
Allgemeintoleranzen	C für Längen- und Winkelmaße	(DIN EN ISO 13920)

Pos.	Stck.	Benennung	Zeichnungs-Nr.	Abmessung	Werkstoff	Norm	Bemerkung	Gew.
2	2	Stirnplatte	7130-06-11-02					0,56 kg
1	1	Profil		VKR 50x50x3; L=1900	S235JR			8,05 kg

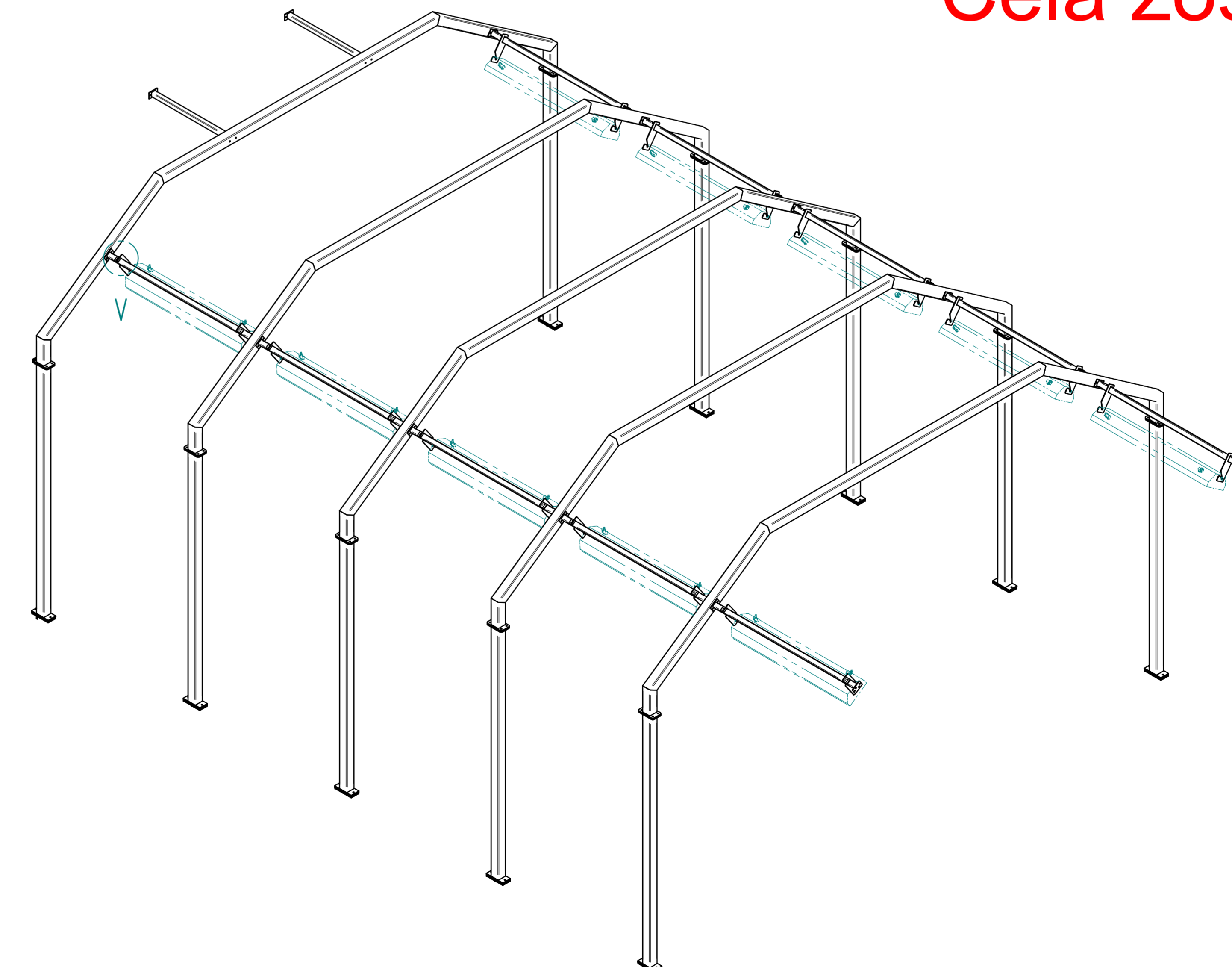
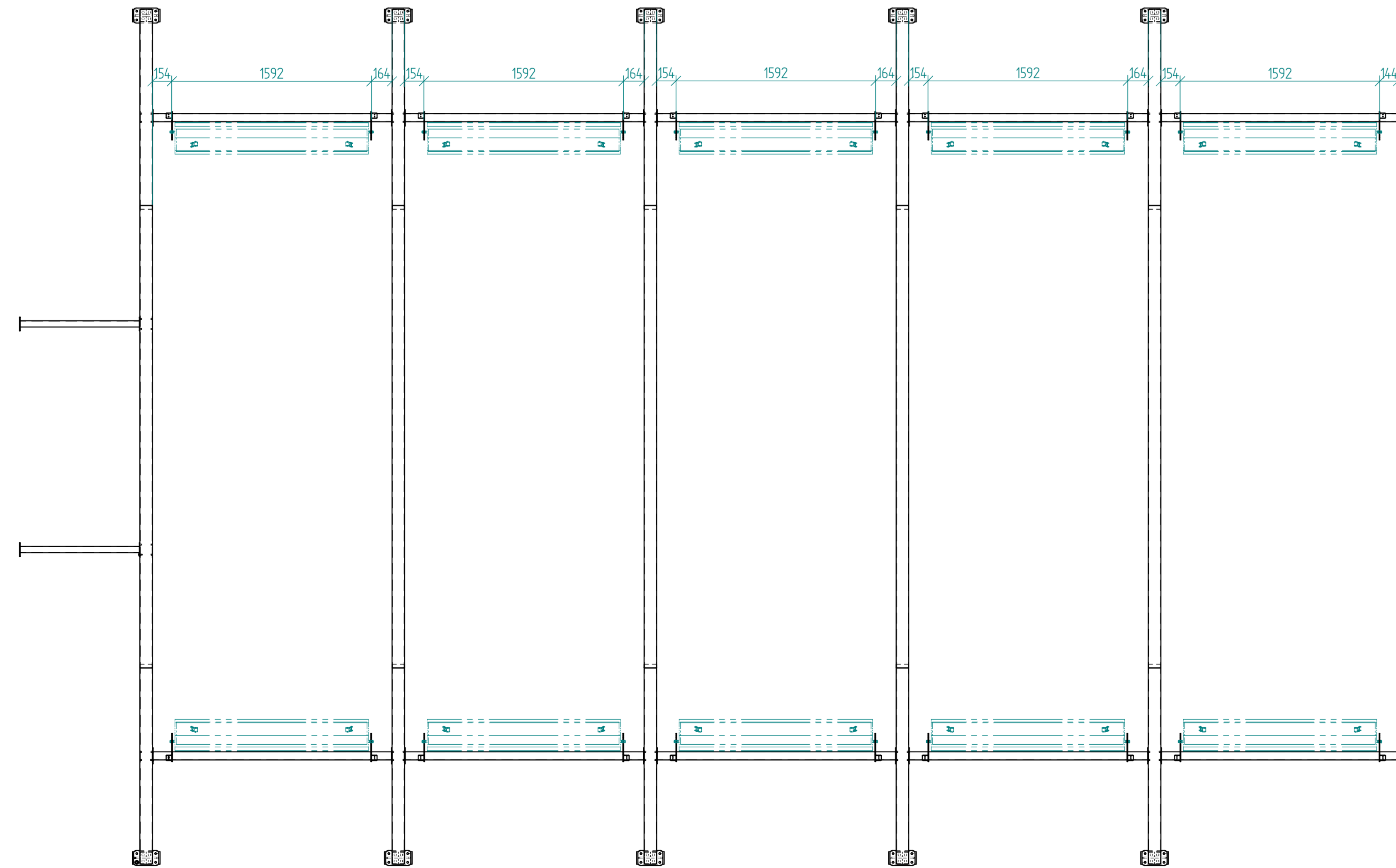
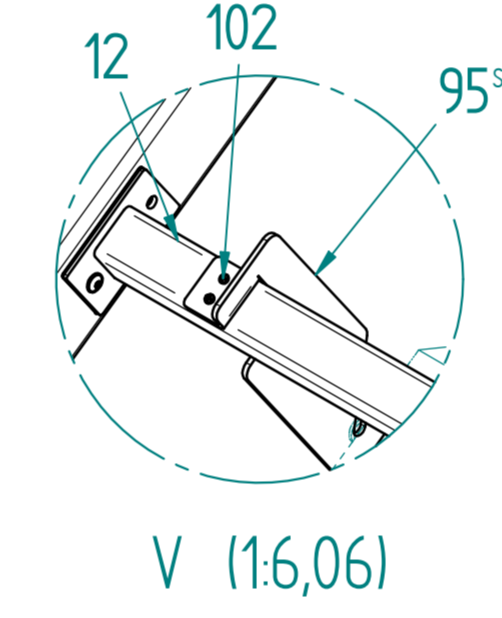
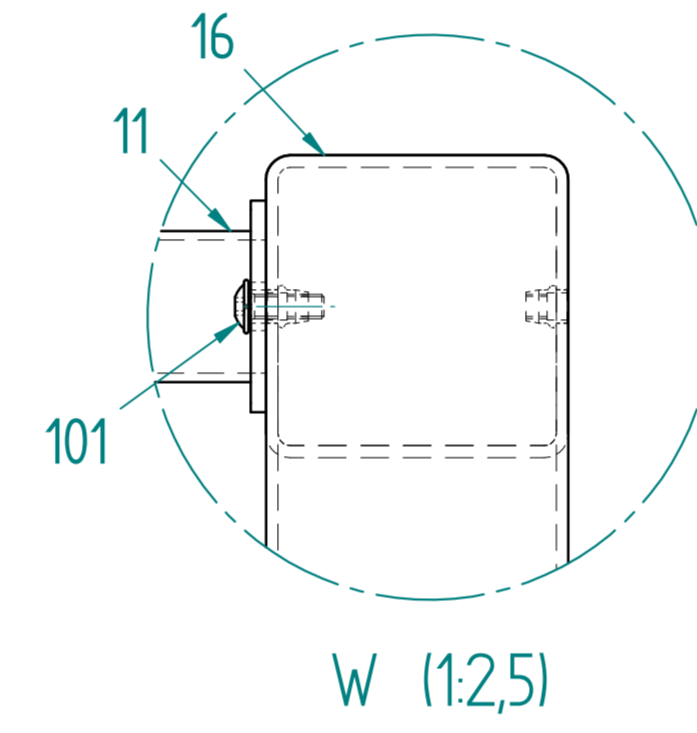
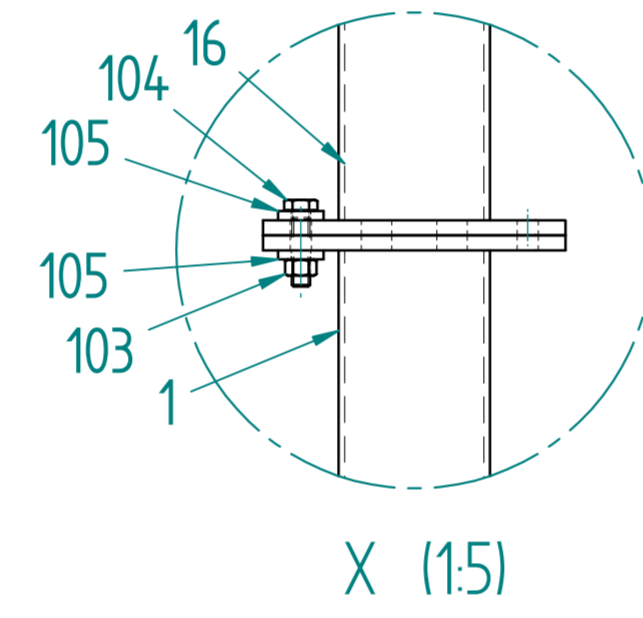
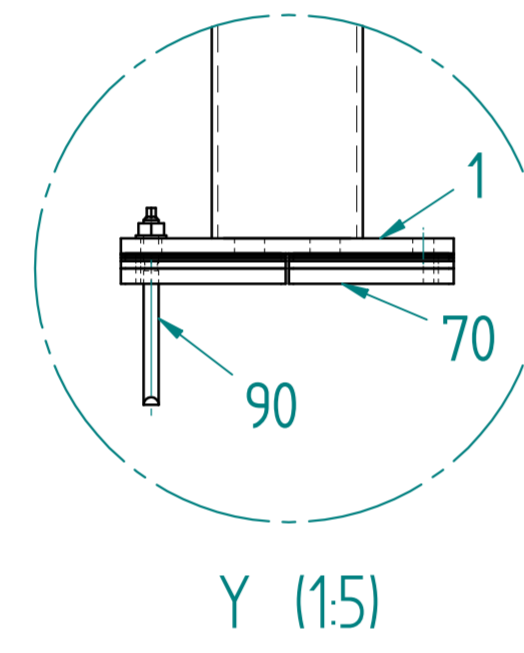
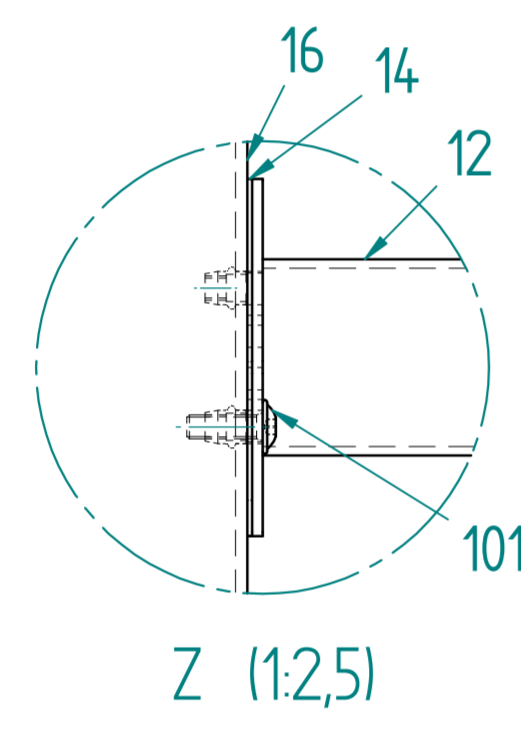
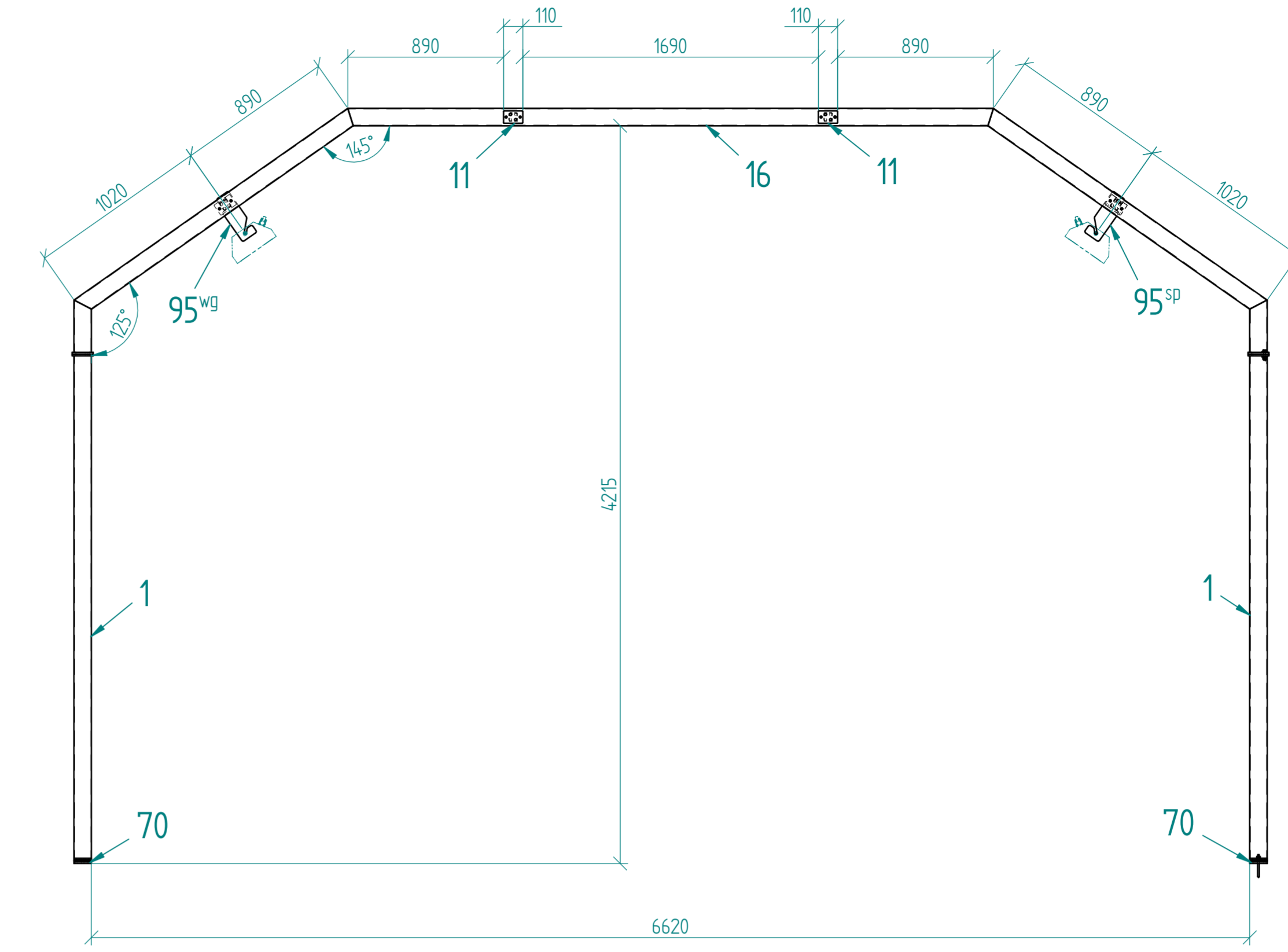
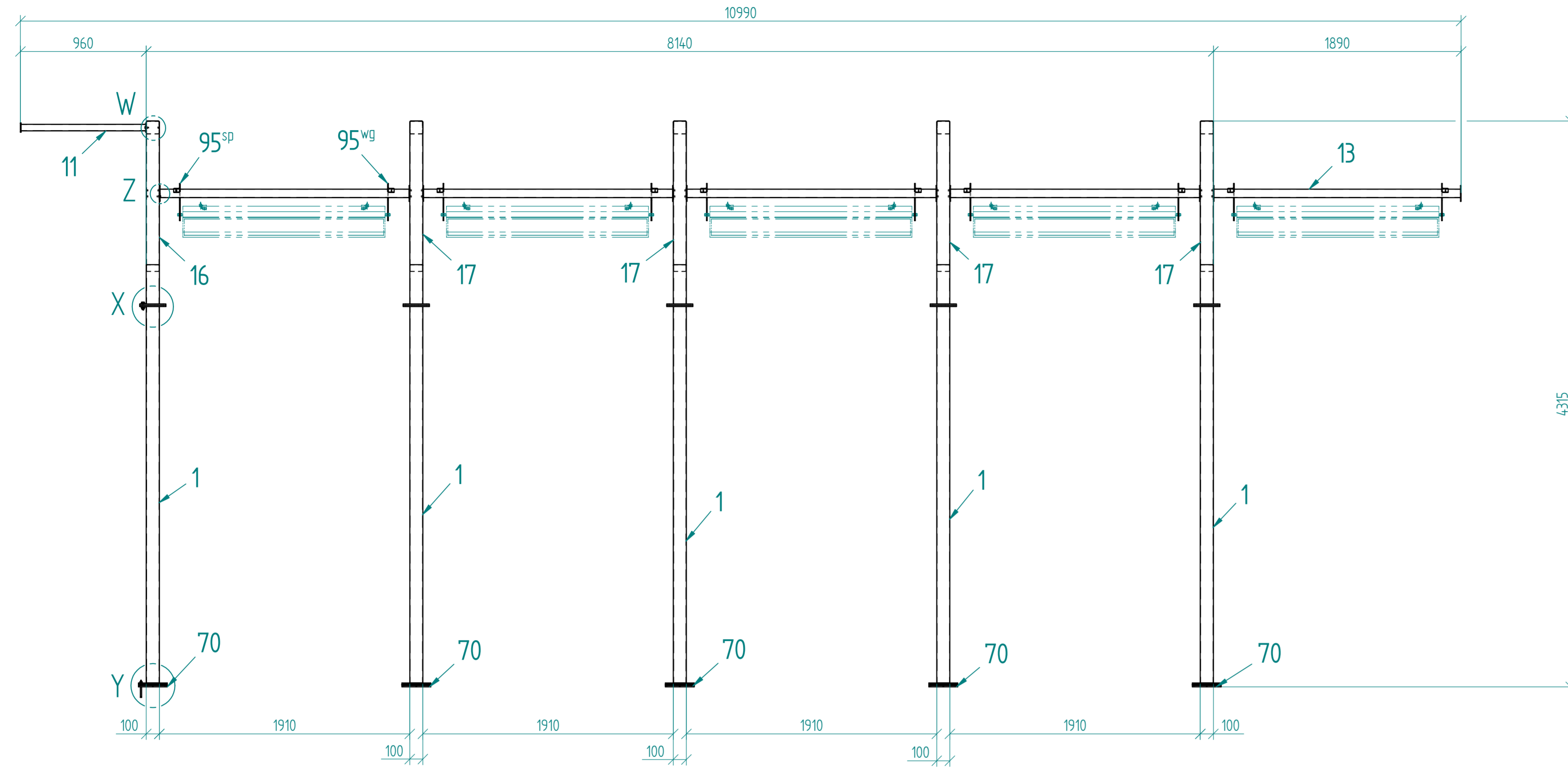
E	--	--	--	STATE	DIMENSIONS WITHOUT INDIVIDUAL TOLERANCE INDICATIONS ACCORDING TO: DIN ISO 2768 medium
D	--	--	--	--	--
C	--	--	--	ORIGINAL	--
B	--	--	--	REPLACEM. FOR	--
A	--	--	--	REPLACED WITH	--

ISSUE	AMENDMENT	DATE	NAME	DOCUMENT TYPE
-------	-----------	------	------	---------------

DRAWN	26.02.2018	Fischer	 Copyright reserved	MATERIAL-NO.	--
CHECKED	26.02.2018	Meisel			
RELEASED	26.02.2018	--			
STATUS	--	--		Gesamtgewicht:	8,61 kg

SCALE	1:5		Längsträger longitudinal beam	DOCUMENT-NO.	7131-06-12
	--				

	Magna Nucleus	VERSION	--	DOC. PART	--
	--	REVISION	--	SHEET/TOTAL	1 / 1



Celá zostava

Alle Teile absolut silikonfrei!
All parts without silicone!

Ggf. nicht vorhandene Löcher abbohren!
When missing holes - bore out!

Leuchte Beistellung lamp provided

Pos. Item	Stück	Bezeichnung	Zeichnungs-Nr.	Abmessung	Werkstoff	Norm	Bemerkung	Gew.
Item	qty	description	drawing no.	dimensions	material	standard	remarks	weight
105	80	Scheibe thick flat washer		13	St gal.Zn	DIN 7349		
104	40	Sechskanterschraube hexagon head screw		M12 x 50	8.8 gal.Zn	ISO 4017 (DIN 933)		
103	40	Sechskantmutter hexagon nut		M12	8 gal.Zn	ISO 4032 (DIN 934)		
102	40	Bohrschraube self drilling screw		4,2 x 19	St gal.Zn	ISO 15481 (DIN 7504 M)		
101	6	Unertfestschraube round head fender screw		M8 x 25	10.9 gal.Zn	ISO 7380-2 (WN 7381)		
100	16	Zahnscheibe toothed lock washer		8,4	FSt gal.Zn	DN 6797 A		
95sp	10	Leuchtenhalterung mounting profile	7130-06-95sp					9,75kg
95wg	10	Leuchtenhalterung mounting profile	7130-06-95wg					9,75kg
90	20	HILTI Ankerstange anchor rod	Best.-Nr.: 2170322	HAS M10 x 90/21 L = 130	St 5.8 Zn			0,09kg
70	10	Höhenausgleichsset height compensation set	7131-06-70					29,72kg
17	4	Querräger cross beam	7135-06-17					386,12kg
16	1	Querräger cross beam	7135-06-16					96,55kg
14	28	Beilage adjustment plate	7130-06-14					2,24kg
13	2	Längsträger longitudinal beam	7135-06-13					17,06kg
12	8	Längsträger longitudinal beam	7131-06-12					68,90kg
11	2	Längsträger longitudinal beam	7135-06-11					9,18kg
1	10	Säule support	7131-06-01					370,10kg

Pos. Item	Stück	Bezeichnung	Zeichnungs-Nr.	Abmessung	Werkstoff	Norm	Bemerkung	Gew.
Item	qty	description	drawing no.	dimensions	material	standard	remarks	weight
E	--	--	--	--	--	STATE	DECKUNG ERHEBEN! TECHNISCHE ANFORDERUNGEN SIEHE ZEICHNUNG	
D	--	--	--	--	--	ORIGINAL		
C	--	--	--	--	--	REFLECTOR FOR		
B	--	--	--	--	--	REPLACED WITH		
A	--	--	--	--	--	REPLACED WITH		

AMENDMENT	DATE	NAME	DOCUMENT TYPE

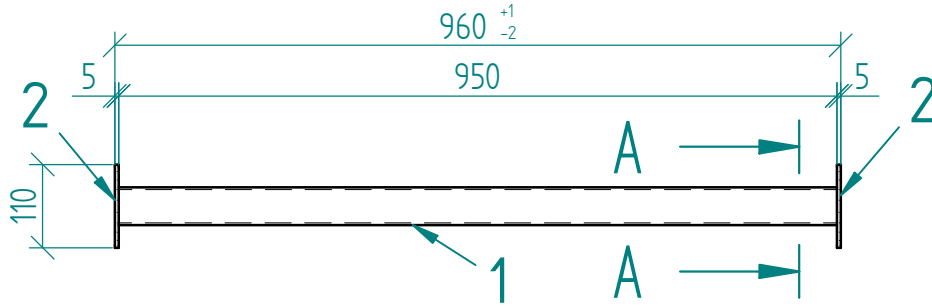
DRAWN	27.02.2018	T. Nollweil	
CHECKED	27.02.2018	Schwarz	
RELEASED	01.03.2018	--	
STATUS	--	--	

SCALE	1:25		
Montage Portale	installation of portals		
MAGNA Nucleus			

MATERIAL-NO.	--
DOCUMENT-NO.	7135836-06
VERSION	--
DOC. PART	--
REVISION	--
SHEET/TOTAL	1 / 1

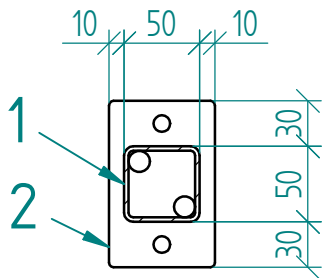
1 2 3 4

A



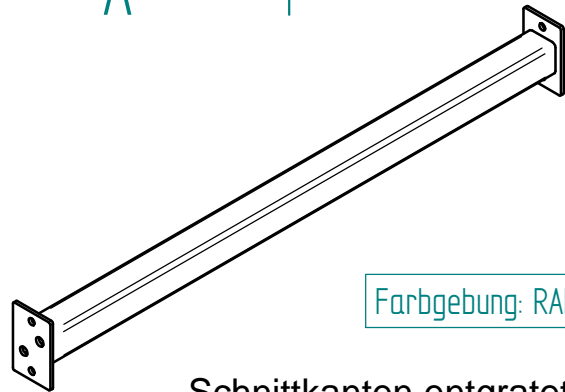
A

B



A-A (1:5)

2ks



Farbgebung: RAL7035

Schnittkanten entgratet!
Alle Teile absolut silikonfrei!

Geschweißt!

C

C

2	2	Stirnplatte	7130-06-11-02					0,56 kg
1	1	Profil	s.Zeichn	VKR 50x50x3, L=950	S235JR			4,02 kg
Pos.	Stck.	Benennung	Zeichnungs-Nr.	Abmessung	Werkstoff	Norm	Bemerkung	Gew.

Schweißtechnische Angaben

Herstellung / Abnahme	EXC2 (DIN EN 1090-2) / C (DIN EN ISO 5817)	
Schweißverfahren	MAG (135) / WIG (141)	(ISO 4063)
Nahtabmessungen	BW: V-Naht a = t / FW: Kehlnaht a = 0,7 x tmin	(siehe Zeichnung)
Grundwerkstoff	unlegierter Baustahl	(siehe Stückliste)
Schutzgas	Ferromaxx 7 (M24 - ArCO 7/2.5)	(ISO 14175)
Zusatzwerkstoff	EN ISO 14341: G4Si1 (1.5130) / EN ISO 636: W3Si1 (1.5125)	
Allgemeintoleranzen	C für Längen- und Winkelmaße (DIN EN ISO 13920)	

D

D

E	--	--	--	STATE	DIMENSIONS WITHOUT INDIVIDUAL TOLERANCE INDICATIONS ACCORDING TO: DIN ISO 2768 medium
D	--	--	--	--	
C	--	--	--	ORIGINAL	
B	--	--	--	REPLACEM. FOR	--
A	--	--	--	REPLACED WITH	--

ISSUE	AMENDMENT	DATE	NAME	DOCUMENT TYPE	--
-------	-----------	------	------	---------------	----

DRAWN	27.02.2018	T. Pauluweit
CHECKED	27.02.2018	Schwarz
RELEASED	01.03.2018	--
STATUS	--	



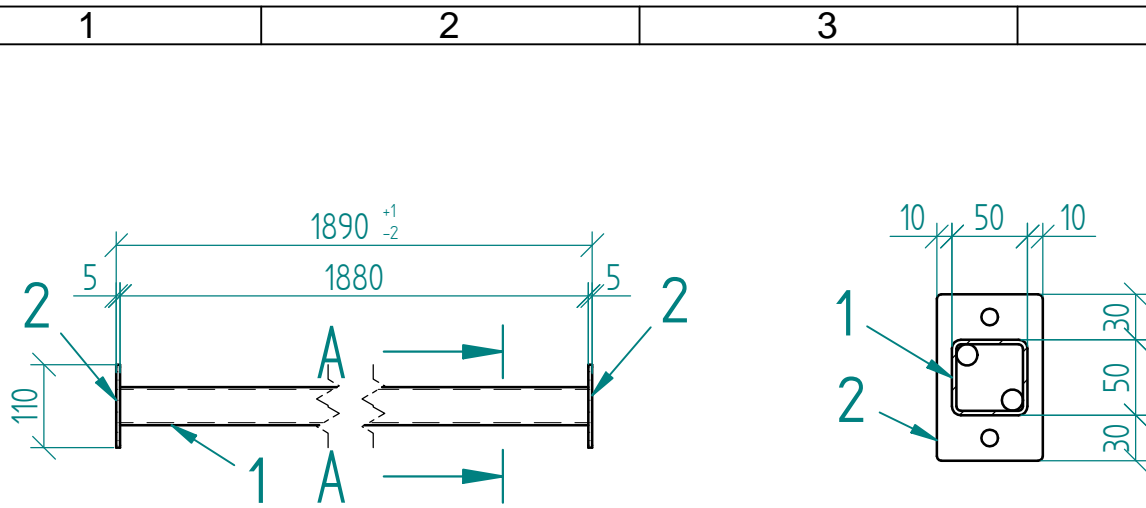
Copyright reserved

MATERIAL-NO.	--
Gesamtgewicht:	4,59 kg

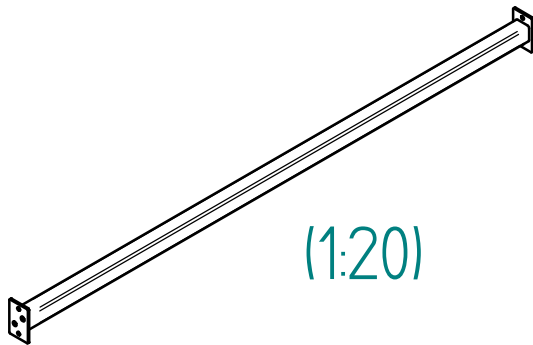
SCALE	1:10	Längsträger longitudinal beam
	--	
		Magna Nucleus
--		--

DOCUMENT-NO.	7135-06-11
--------------	------------

VERSION	--	DOC. PART	--
REVISION	--	SHEET/TOTAL	1 / 1



A-A (1:5)



(1:20)

2ks

Farbgebung: RAL7035

Schnittkanten entgratet!
Alle Teile absolut silikonfrei!

Geschweißt!

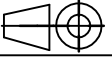
2	2	Stirnplatte	7130-06-11-02					0,56 kg
1	1	Profil	s.Zeichn	VKR 50x50x3, L=1880	S235JR			7,96 kg
Pos.	Stck.	Benennung	Zeichnungs-Nr.	Abmessung	Werkstoff	Norm	Bemerkung	Gew.

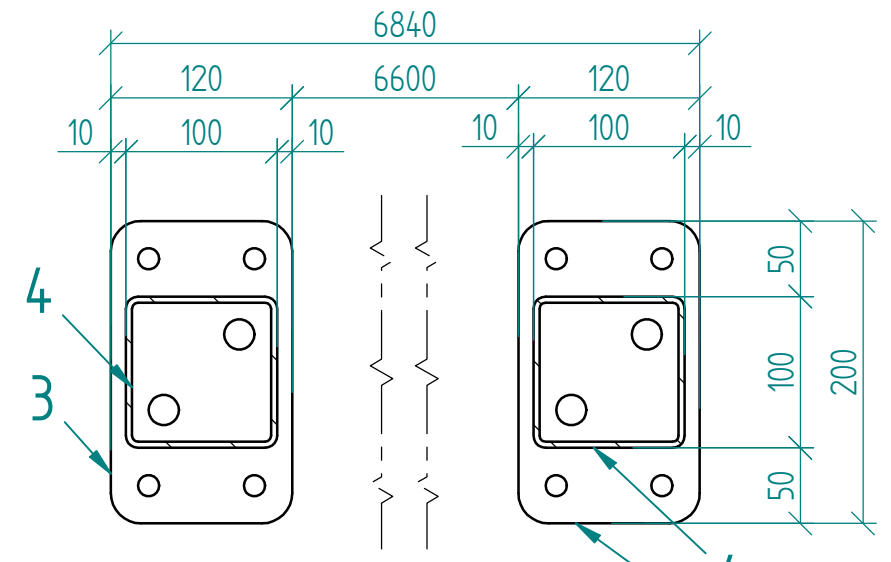
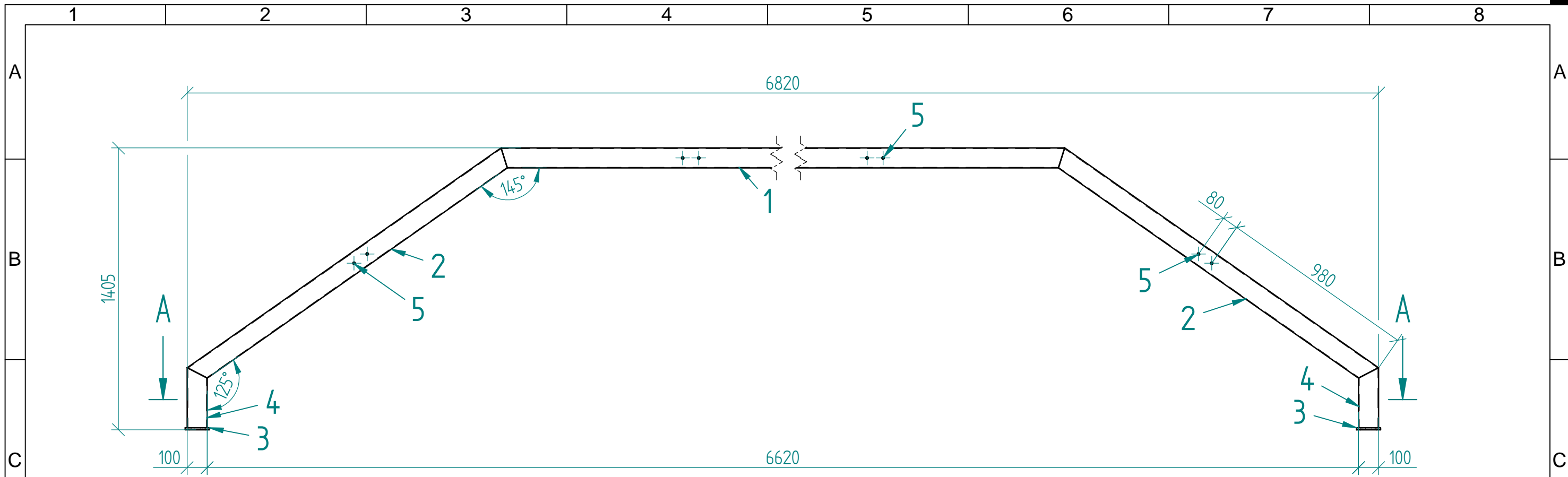
Schweißtechnische Angaben

Herstellung / Abnahme	EXC2 (DIN EN 1090-2) / C (DIN EN ISO 5817)	
Schweißverfahren	MAG (135) / WIG (141)	(ISO 4063)
Nahtabmessungen	BW: V-Naht $a = t$ / FW: Kehlnaht $a = 0,7 \times t_{min}$	(siehe Zeichnung)
Grundwerkstoff	unlegierter Baustahl	(siehe Stückliste)
Schutzgas	Ferromaxx 7 (M24 - ArCO 7/2.5)	(ISO 14175)
Zusatzwerkstoff	EN ISO 14341: G4Si1 (1.5130) / EN ISO 636: W3Si1 (1.5125)	
Allgemeintoleranzen	C für Längen- und Winkelmaße (DIN EN ISO 13920)	

E	--	--	--	STATE	DIMENSIONS WITHOUT INDIVIDUAL TOLERANCE INDICATIONS ACCORDING TO: DIN ISO 2768 medium
D	--	--	--	--	--
C	--	--	--	ORIGINAL	--
B	--	--	--	REPLACEM. FOR	--
A	--	--	--	REPLACED WITH	--
ISSUE	AMENDMENT		DATE	NAME	DOCUMENT TYPE

DRAWN	27.02.2018	T. Pauluweit	 Copyright reserved	MATERIAL-NO.	--
CHECKED	27.02.2018	Schwarzlm			
RELEASED	01.03.2018	--			
STATUS	--			Gesamtgewicht:	8,53 kg

SCALE	1:10	<p>Längsträger longitudinal beam</p> 	DOCUMENT-NO.	7135-06-13		
	--		Magna Nucleus	VERSION	--	DOC. PART
	--	--	REVISION	--	SHEET/TOTAL	1 / 1



A-A (1:5)

Schnittkanten entgratet!
Alle Teile absolut silikonfrei!
Geschweißt!

1 ks

RAL 7035 Lichtgrau

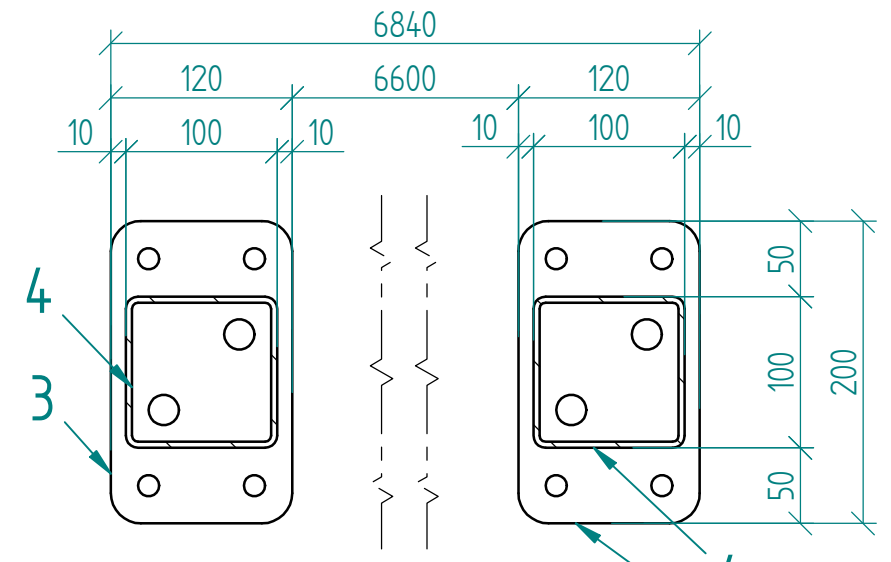
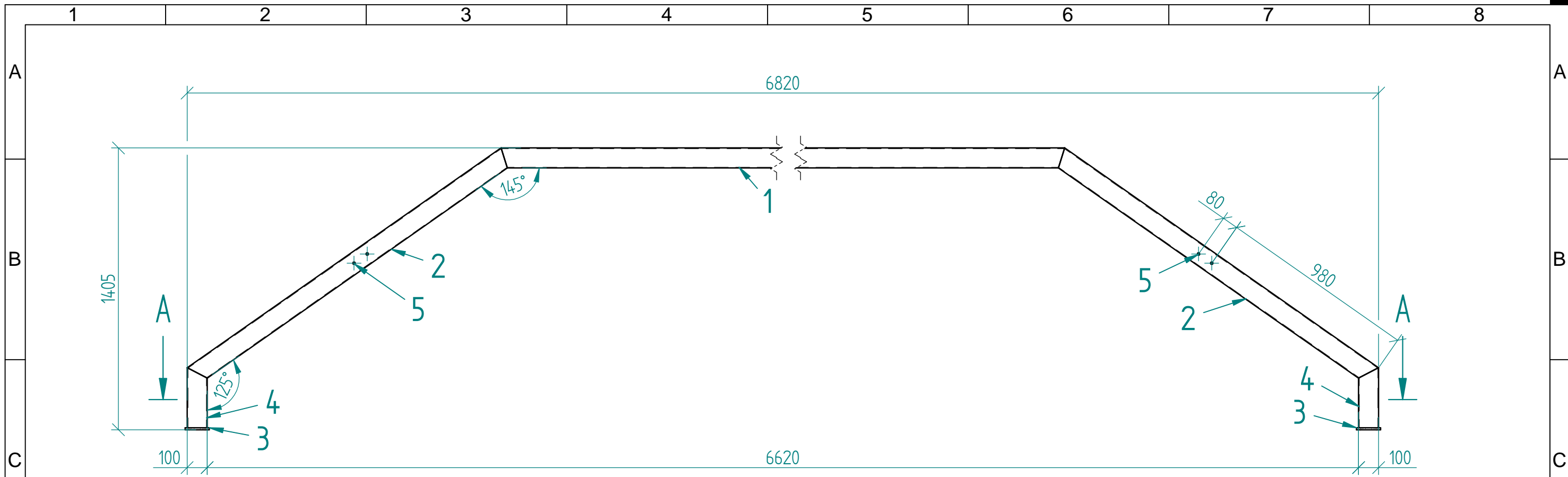
Pos.	Stck.	Benennung	Zeichnungs-Nr.	Abmessung	Werkstoff	Norm	Bemerkung	Gew.
5	16	Blindnietmutter		M8; KSK; KL: 4,0	St gal.Zn		Loch: Ø11,1	
4	2	Profil	7130-06-16-04		S235JR			6,42 kg
3	2	Kopfplatte	7151-06-04-03		S235JR			3,51 kg
2	2	Profil	7130-06-15-02		S235JR			43,72 kg
1	1	Profil	7135-06-16-01		S235JR			42,81 kg

Pos.	Stck.	Benennung	Zeichnungs-Nr.	Abmessung	Werkstoff	Norm	Bemerkung	Gew.
E	--			--	--	STATE	DIMENSIONS WITHOUT INDIVIDUAL TOLERANCE INDICATIONS ACCORDING TO: DIN ISO 2768 medium	
D	--			--	--	--		
C	--			--	--	ORIGINAL	--	
B	--			--	--	REPLACEM. FOR	--	
A	--			--	--	REPLACED WITH	--	
ISSUE		AMENDMENT		DATE	NAME	DOCUMENT TYPE	--	

DRAWN	27.02.2018	T. Pauluweit	<p>Copyright reserved</p>	MATERIAL-NO.	--
CHECKED	27.02.2018	Schwarzlm		Gesamtgewicht: 96,55 kg	
RELEASED	01.03.2018	--			
STATUS	--	--			

SCALE	1:20	<p>Querträger cross beam</p>	DOCUMENT-NO.	7135-06-16		
	--					
		Magna Nucleus	VERSION	--	DOC. PART	--
			--	REVISION	--	SHEET/TOTAL

Schweißtechnische Angaben		
Herstellung / Abnahme	EXC2 (DIN EN 1090-2) / C (DIN EN ISO 5817)	
Schweißverfahren	MAG (135) / WIG (141)	(ISO 4063)
Nahtabmessungen	BW: V-Naht a = t / FW: Kehlnaht a = 0,7 x tmin	(siehe Zeichnung)
Grundwerkstoff	unlegierter Baustahl	(siehe Stückliste)
Schutzgas	Ferromaxx 7 (M24 - ArCO 7/2.5)	(ISO 14175)
Zusatzwerkstoff	EN ISO 14341: G4Si1 (1.5130) / EN ISO 636: W3Si1 (1.5125)	
Allgemeintoleranzen	C für Längen- und Winkelmaße	(DIN EN ISO 13920)



A-A (1:5)

Schnittkanten entgratet!
Alle Teile absolut silikonfrei!
Geschweißt!

4 ks

RAL 7035 Lichtgrau

Pos.	Stck.	Benennung	Zeichnungs-Nr.	Abmessung	Werkstoff	Norm	Bemerkung	Gew.
5	8	Blindnietmutter		M8; KSK; KL: 4,0	St gal.Zn		Loch: Ø11,1	
4	2	Profil	7130-06-16-04		S235JR			6,42 kg
3	2	Kopfplatte	7151-06-04-03		S235JR			3,51 kg
2	2	Profil	7130-06-15-02		S235JR			43,72 kg
1	1	Profil	7135-06-17-01		S235JR			42,83 kg

Pos.	Stck.	Benennung	Zeichnungs-Nr.	Abmessung	Werkstoff	Norm	Bemerkung	Gew.
E	--			--	--	STATE	DIMENSIONS WITHOUT INDIVIDUAL TOLERANCE INDICATIONS ACCORDING TO: DIN ISO 2768 medium	
D	--			--	--	--		
C	--			--	--	ORIGINAL	--	
B	--			--	--	REPLACEM. FOR	--	
A	--			--	--	REPLACED WITH	--	
ISSUE		AMENDMENT		DATE	NAME	DOCUMENT TYPE	--	

DRAWN	27.02.2018	T. Pauluweit	 Copyright reserved	MATERIAL-NO.	--
CHECKED	27.02.2018	Schwarzlm			
RELEASED	01.03.2018	--			
STATUS	--			Gesamtgewicht: 96,53 kg	

SCALE	1:20	Querträger cross beam	DOCUMENT-NO.	7135-06-17		
	--					
		Magna Nucleus	VERSION	--	DOC. PART	--
			--	REVISION	--	SHEET/TOTAL

Schweißtechnische Angaben		
Herstellung / Abnahme	EXC2 (DIN EN 1090-2) / C (DIN EN ISO 5817)	
Schweißverfahren	MAG (135) / WIG (141)	(ISO 4063)
Nahtabmessungen	BW: V-Naht a = t / FW: Kehlnaht a = 0,7 x tmin	(siehe Zeichnung)
Grundwerkstoff	unlegierter Baustahl	(siehe Stückliste)
Schutzgas	Ferromaxx 7 (M24 - ArCO 7/2.5)	(ISO 14175)
Zusatzwerkstoff	EN ISO 14341: G4Si1 (1.5130) / EN ISO 636: W3Si1 (1.5125)	
Allgemeintoleranzen	C für Längen- und Winkelmaße	(DIN EN ISO 13920)