

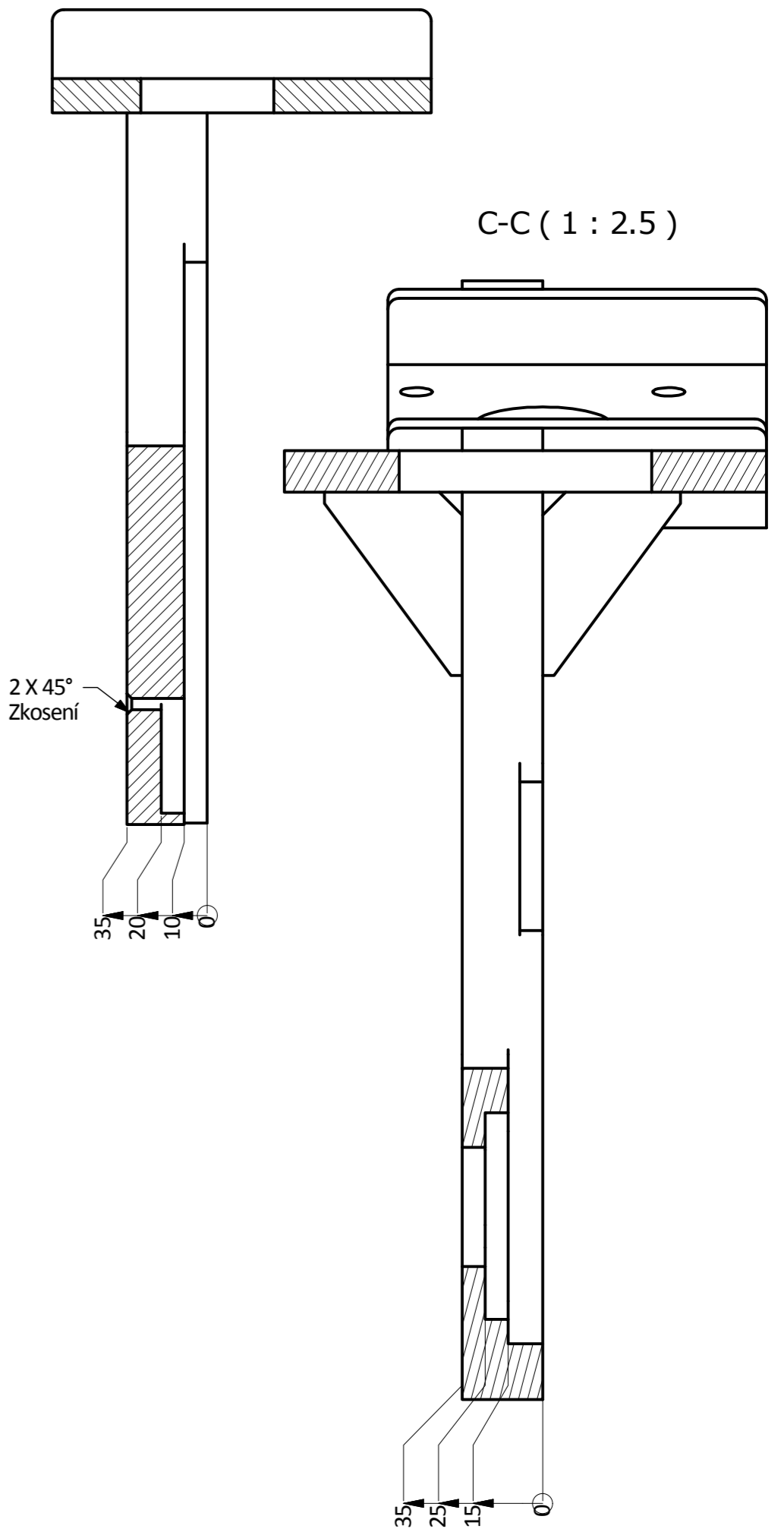
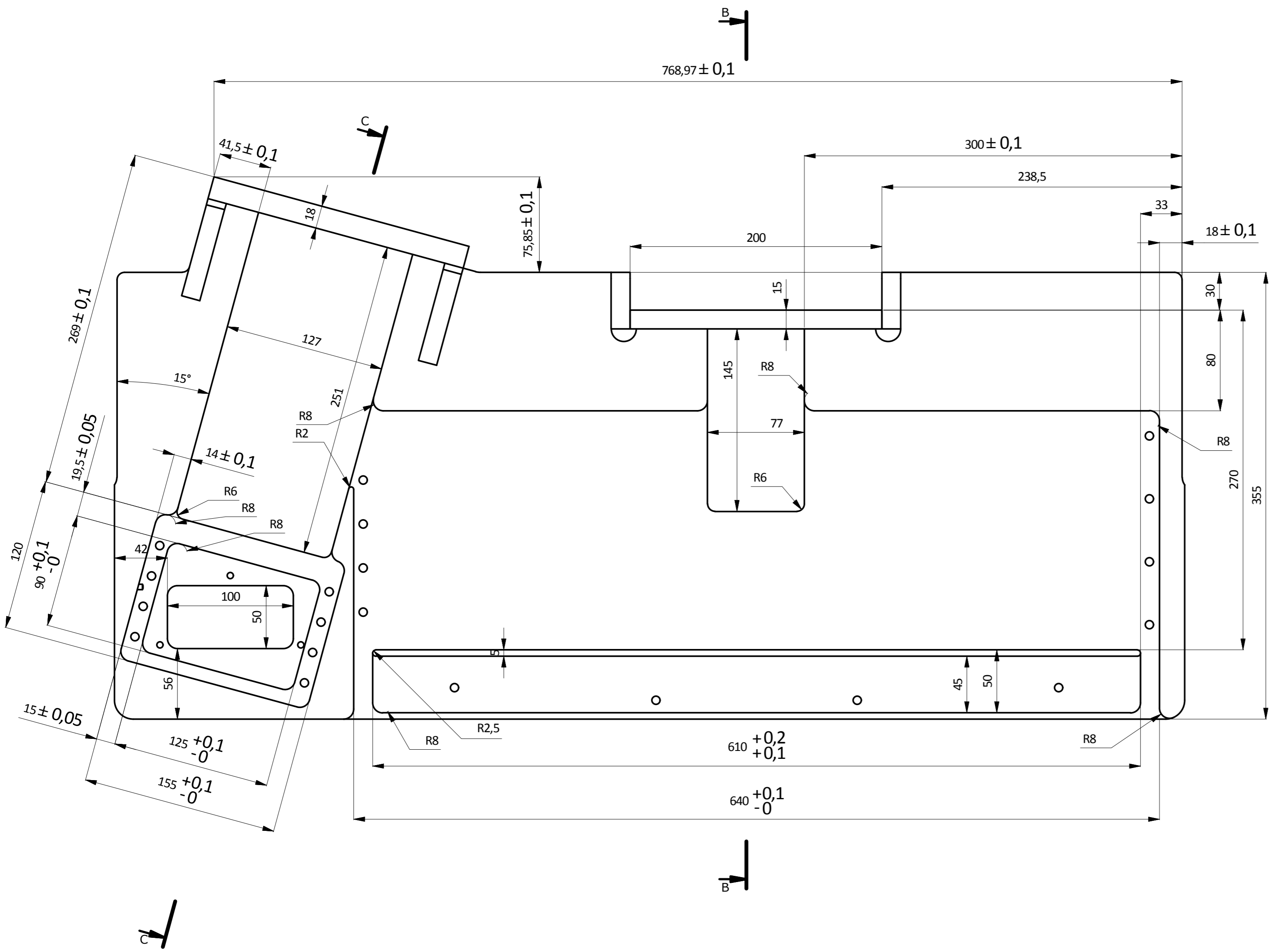
Kusovník						
POZ	ČÍSLO VÝKRESU	NÁZEV	NORMA	MATERI	KS	HMOTNO
1	164-005-021.ipt			11 373	1	5,288 kg
2	164-005-022.ipt			11 373	4	0,316 kg
3	164-005-033.ipt			11 373	1	4,263 kg
4	164-005-037.ipt			11 373	2	0,873 kg
5	164-005-039.ipt			11 373	1	69,784 kg

POČET KUSŮ: 1

HMOTNOST: 62,7 kg	FORMÁT: A2	MĚŘÍTKO: 1 : 2,5	INDUCTLINE sídl: Pichlova 2804, 530 02 Pardubice provoz: Průmyslová 387, 530 03 Pardubice tel.: +420 774084727 fax:+420 226013849 www.inductline.cz info@inductline.cz
MATERIÁL:	T.O.		
POLOTOVAR:	DĚLKA:		PROJEKT: 164
TOLERANCE ROZMĚRŮ, TVARU A POLOHY ISO 2768-mK, ISO 8015			
VYPRACOVAL: Richard Antalík	PROMÍTÁNÍ		ČÍSLO VÝKRESU: 164-007-000
AUTOR: Richard Antalík			
DATUM: 16.1.2018	SCHVÁLIL:		LISTŮ: 3
NÁZEV:			LIST: 1

POČET	NÁZEV OPERACE	JMÉNO PRACOVNÍKA	DATUM	Č.PL.	Č.SK.	PODPIS

3,2 / (✓)



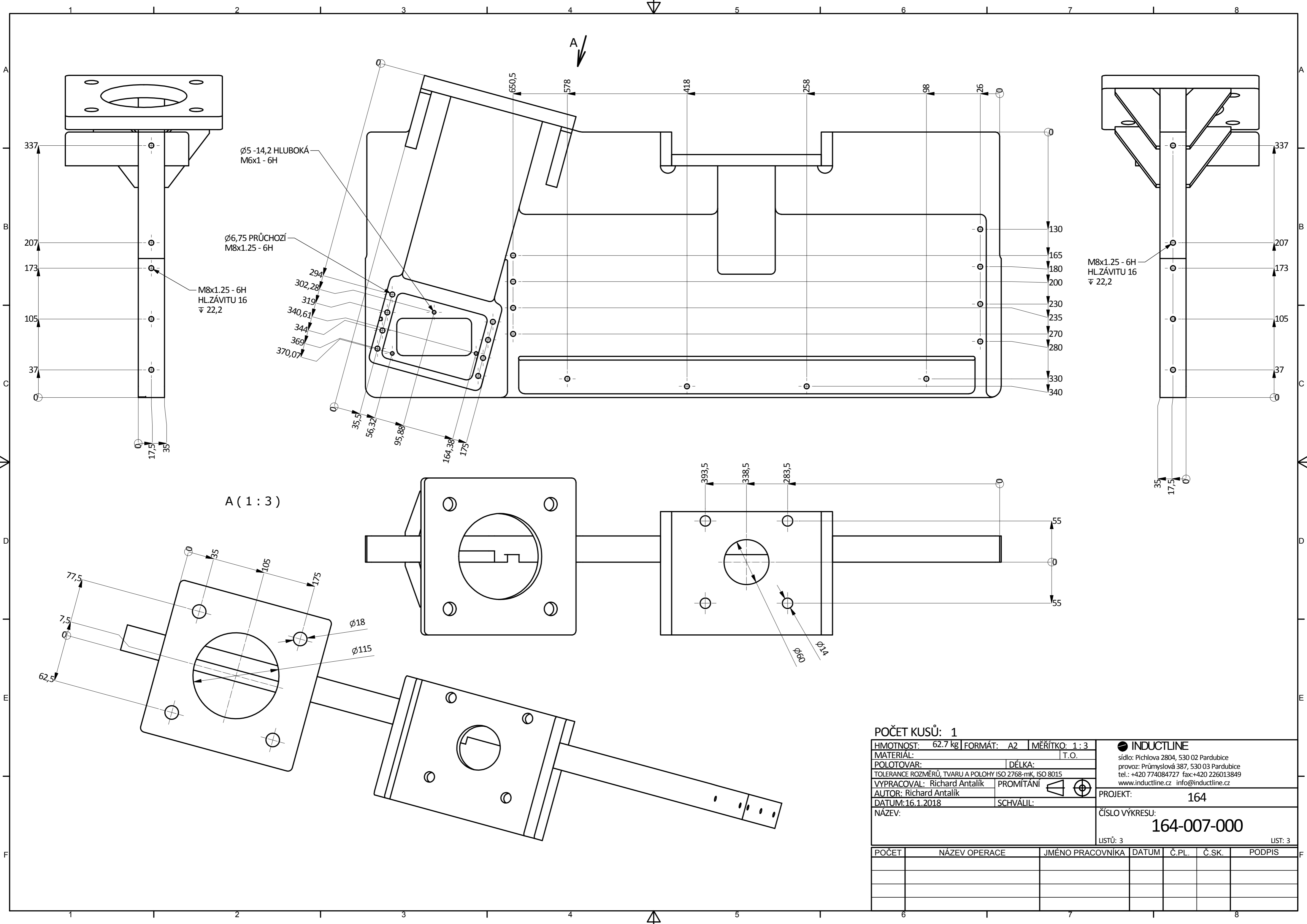
POČET KUSŮ: 1

HMOTNOST: 62,7 kg	FORMÁT: A2	MĚŘÍTKO: 1 : 2.5
MATERIÁL:	T.O.	
POLOTOVAR:	DĚLKA:	
TOLERANCE ROZMĚRŮ, TVARU A POLOHY ISO 2768-mK, ISO 8015		
VYPRACOVAL: Richard Antalík	PROMÍTÁNÍ	
AUTOR: Richard Antalík	SCHVÁLIL:	
DATUM: 16.1.2018		

INDUCTLINE
 sídlo: Pichlova 2804, 530 02 Pardubice
 provoz: Průmyslová 387, 530 03 Pardubice
 tel.: +420 774084727 fax: +420 226013849
 www.inductline.cz info@inductline.cz

PROJEKT: 164
 ČÍSLO VÝKRESU: 164-007-000
 LISTŮ: 3 LIST: 2

POČET	NÁZEV OPERACE	JMÉNO PRACOVNÍKA	DATUM	Č.PL.	Č.SK.	PODPIS



A (1 : 3)

POČET KUSŮ: 1

HMOTNOST: 62.7 kg	FORMÁT: A2	MĚŘÍTKO: 1 : 3
MATERIÁL:	T.O.	
POLOTOVAR:	DĚLKA:	
TOLERANCE ROZMĚRŮ, TVARU A POLOHY ISO 2768-mK, ISO 8015		
VYPRACOVAL: Richard Antalík	PROMÍTÁNÍ	
AUTOR: Richard Antalík	SCHVÁLIL:	
DATUM: 16.1.2018		
NÁZEV:		

INDUCTLINE
 sídlo: Pichlova 2804, 530 02 Pardubice
 provoz: Průmyslová 387, 530 03 Pardubice
 tel.: +420 774084727 fax: +420 226013849
 www.inductline.cz info@inductline.cz

PROJEKT: 164

ČÍSLO VÝKRESU:
164-007-000

LISTŮ: 3 LIST: 3

POČET	NÁZEV OPERACE	JMÉNO PRACOVNÍKA	DATUM	Č.PL.	Č.SK.	PODPIS