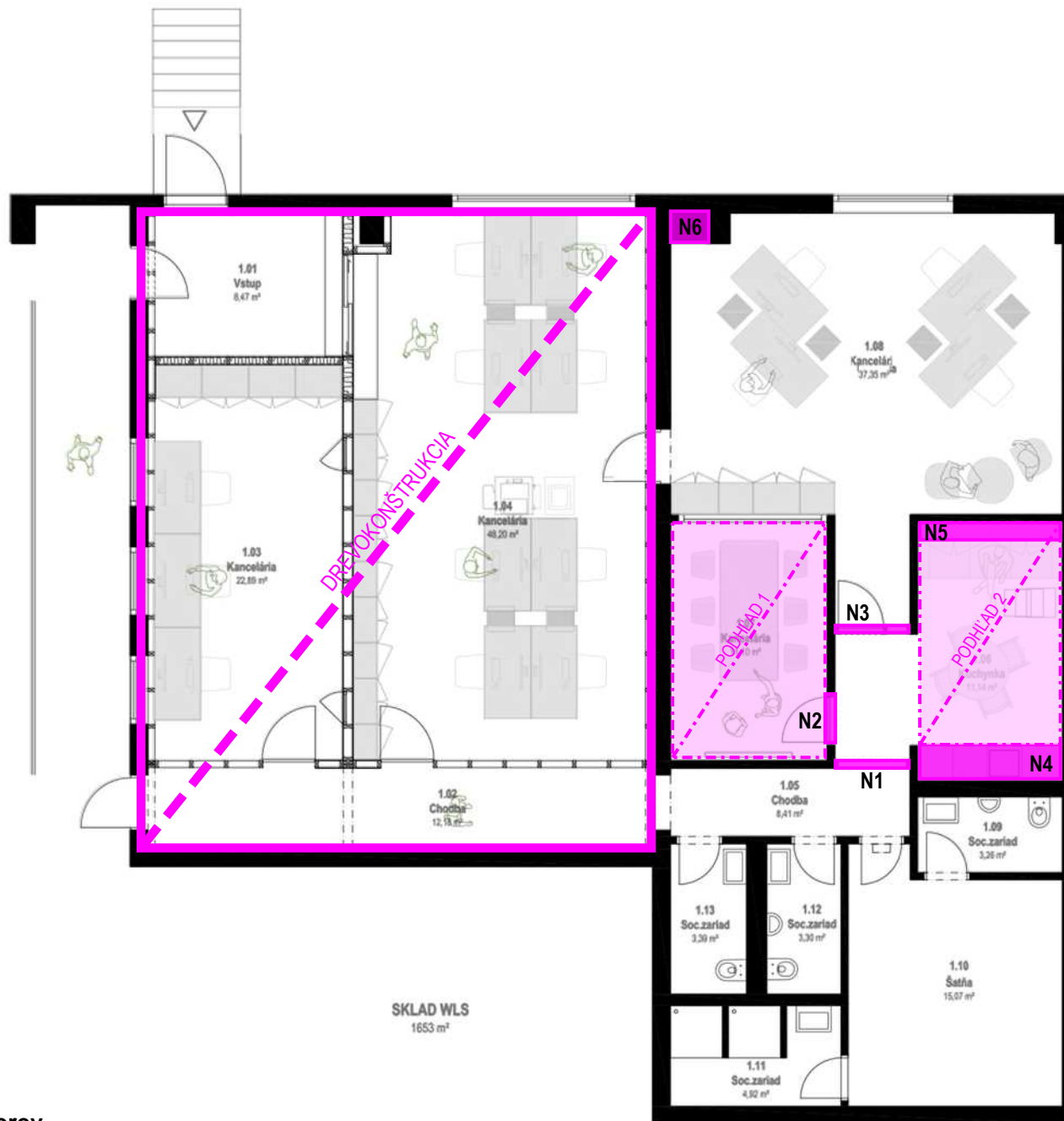


Návrh Kancelárskych priestorov

podklad na nacenenie a výrobu
kód projektu: 052
miesto: Senec
investor:
rok: 2019

Stolárske výrobky

- Pred realizáciou zamerať skutkový stav a premerať kóty, v prípade odchýliek bezodkladne kontaktovať projektanta
- Kóty a umiestnenie prvkov je udané v pohľadoch na steny



Návrh Kancelárskych priestorov

podklad na nacenenie a výrobu
 kód projektu: 052
 miesto: Senec
 investor:
 rok: 2019

- Pred realizáciou zamerať skutočný stav a premerať kóty,
- v prípade odchýliek bezodkladne kontaktovať projektanta
- Kóty a umiestnenie prvkov je udané v pohľadoch na steny

Stolárske výroby
 Pôdorys

mierka: -
 formát: A4
 dátum: 25.02.2019



Návrh Kancelárskych priestorov

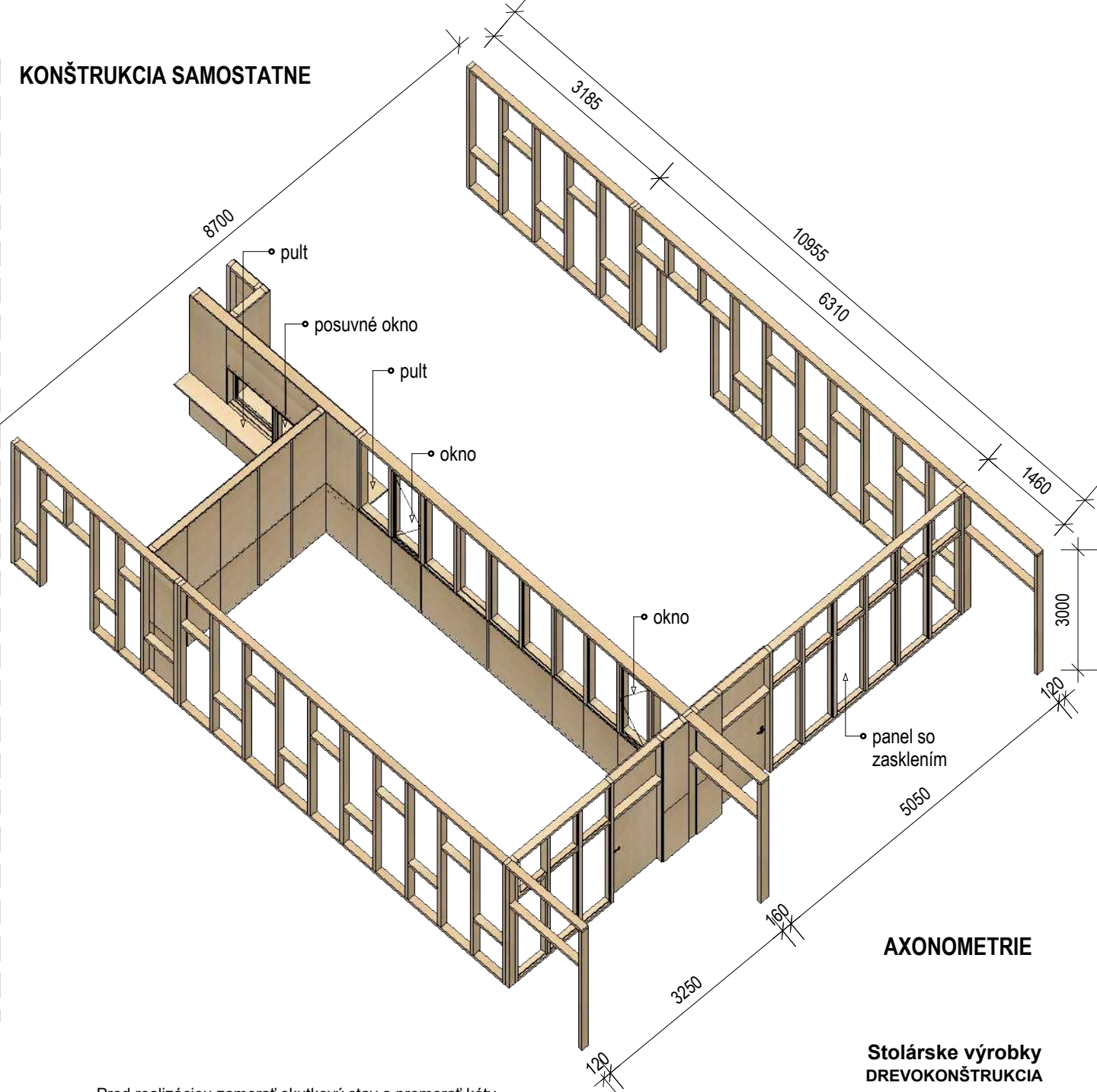
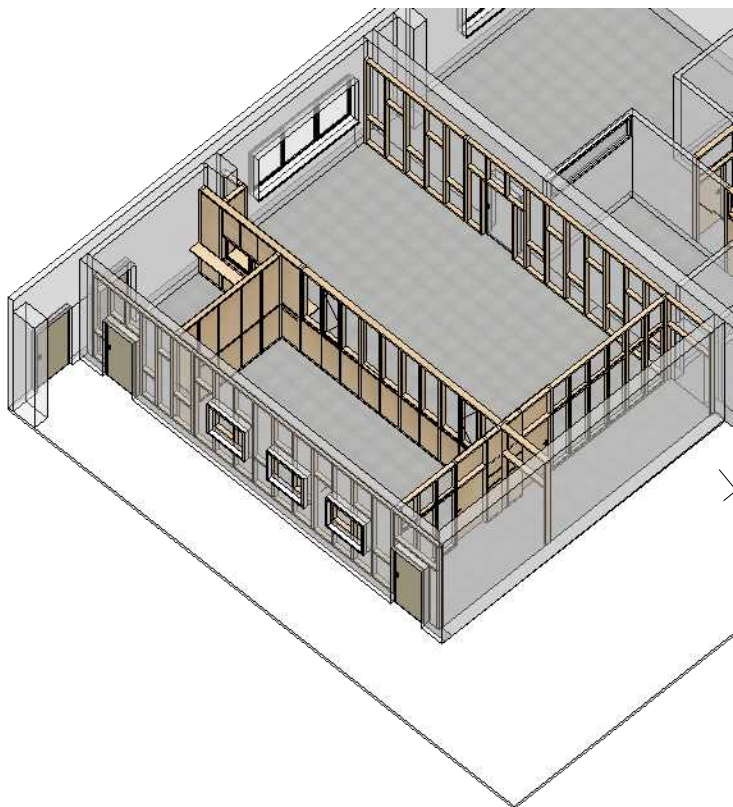
podklad na nacenenie a výrobu
kód projektu: 052
miesto: Senec
investor:
rok: 2019

- Pred realizáciou zmerať skutkový stav a premerať kóty, v prípade odchýliek bezodkladne kontaktovať projektanta
- Kóty a umiestnenie prvkov je udané v pohľadoch na steny

Stolárske výrobky
DREVOKONŠTRUKCIA

mierka: -
formát: A4
dátum: 25.02.2019

KONŠTRUKCIA SAMOSTATNE



AXONOMETRIE

MATERIÁLY

- konštrukcia z KVH Si hranolov (pohľadová kvalita) - rozmery 120x60mm a 160x60mm
- opláštenie - brezová preglejka (pohľadová kvalita) hr. 12 mm
- (panel P14, P15 a dvere - hr. 18mm) + vnútri akustická izolácia
- dvere - brezová preglejka
- zasklenie - vrstvené sklo (hrúbku zasklenia vzhľadom na akustické požiadavky prekonzultovať s projektantom)

KONŠTRUKCIA V PRIESTORE

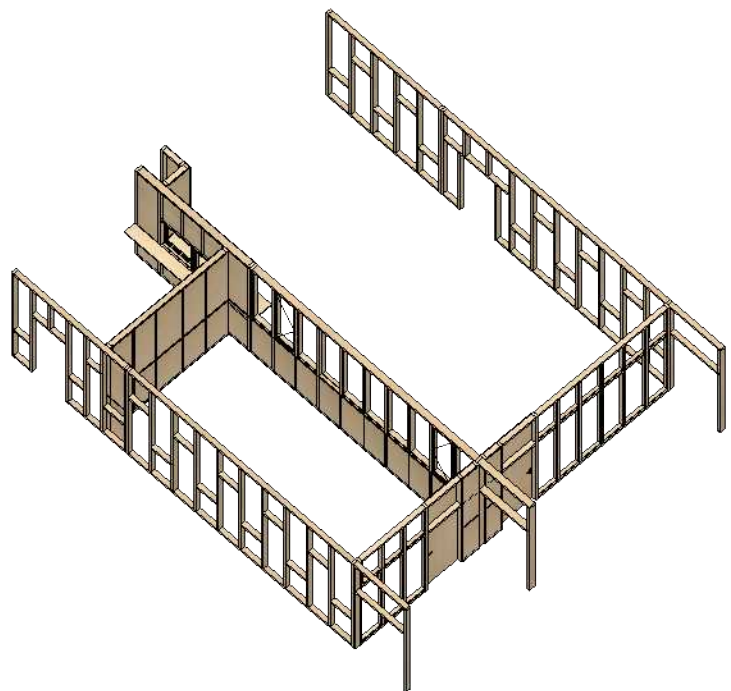
Návrh Kancelárskych priestorov

podklad na nacenenie a výrobu
 kód projektu: 052
 miesto: Senec
 investor
 rok: 2019

- Pred realizáciou zmerať skutkový stav a premerať kóty, v prípade odchýliek bezodkladne kontaktovať projektanta
- Kóty a umiestnenie prvkov je udané v pohľadoch na steny

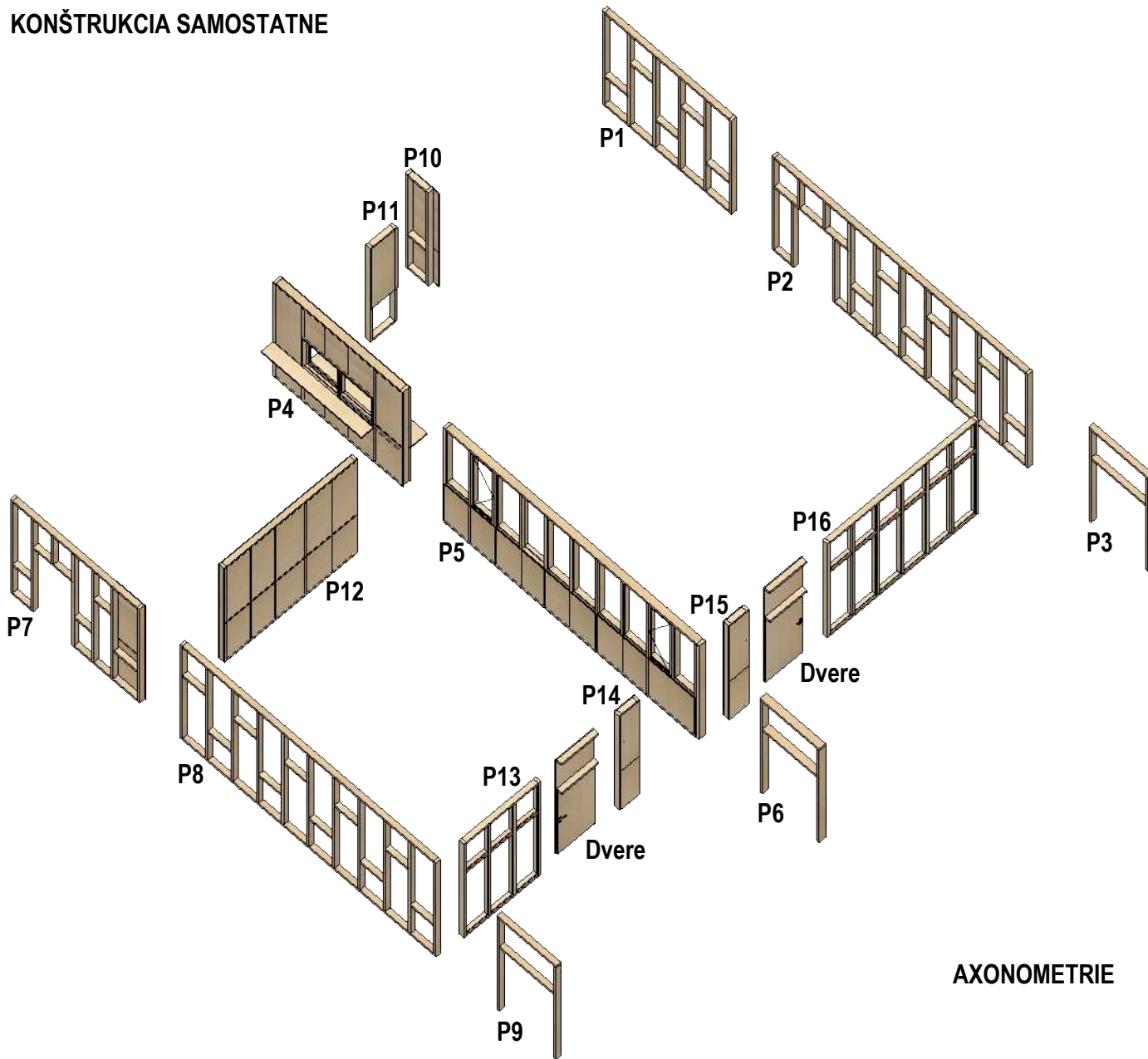
**Stolárske výroby
 DREVOKONŠTRUKCIA**

mierka: -
 formát: A4
 dátum: 25.02.2019



KONŠTRUKCIA V PRIESTORE

KONŠTRUKCIA SAMOSTATNE



AXONOMETRIE

Návrh Kancelárskych priestorov

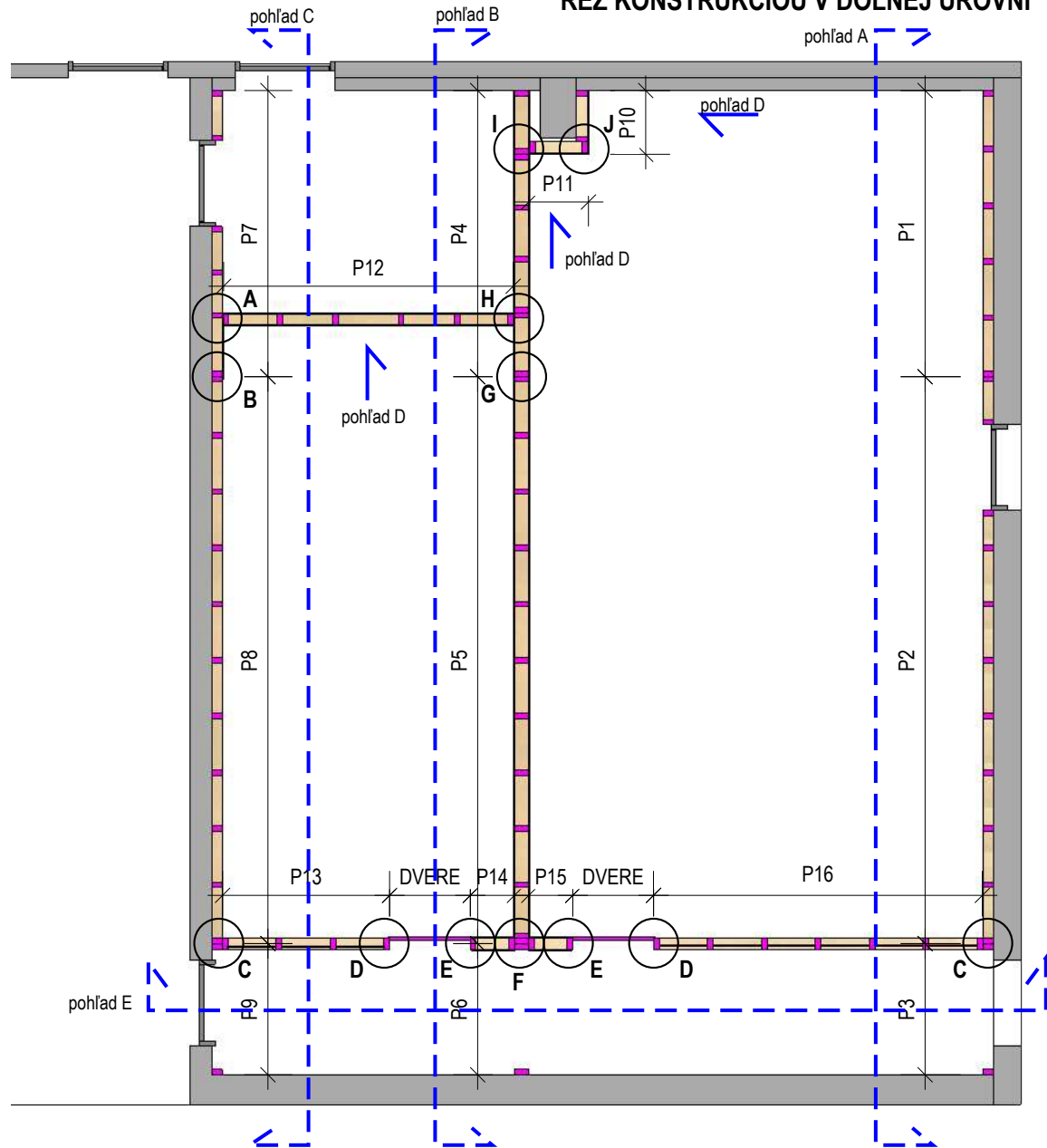
podklad na nacenenie a výrobu
 kód projektu: 052
 miesto: Senec
 investor:
 rok: 2019

- Pred realizáciou zmerať skutkový stav a premerať kóty,
 v prípade odchýliek bezodkladne kontaktovať projektanta
 - Kóty a umiestnenie prvkov je udané v pohľadoch na steny

Stolárske výroby
 DREVOKONŠTRUKCIA

mierka: -
 formát: A4
 dátum: 25.02.2019

REZ KONŠTRUKCIOU V DOLNEJ ÚROVNI



Návrh Kancelárskych priestorov

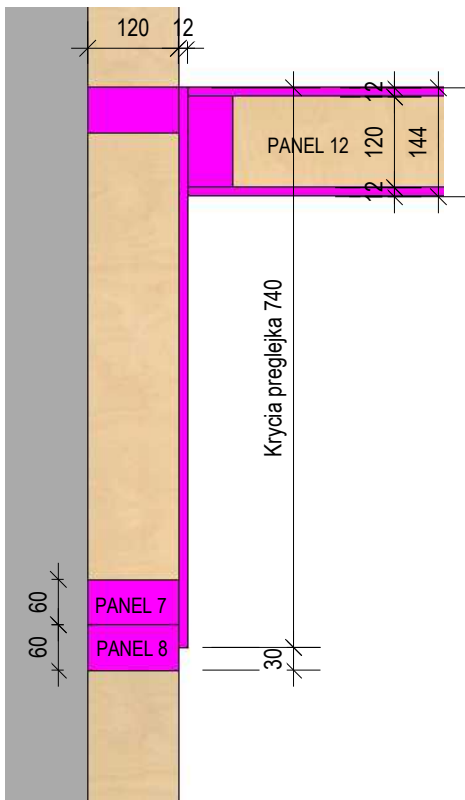
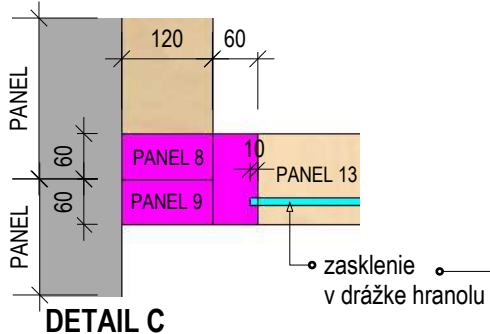
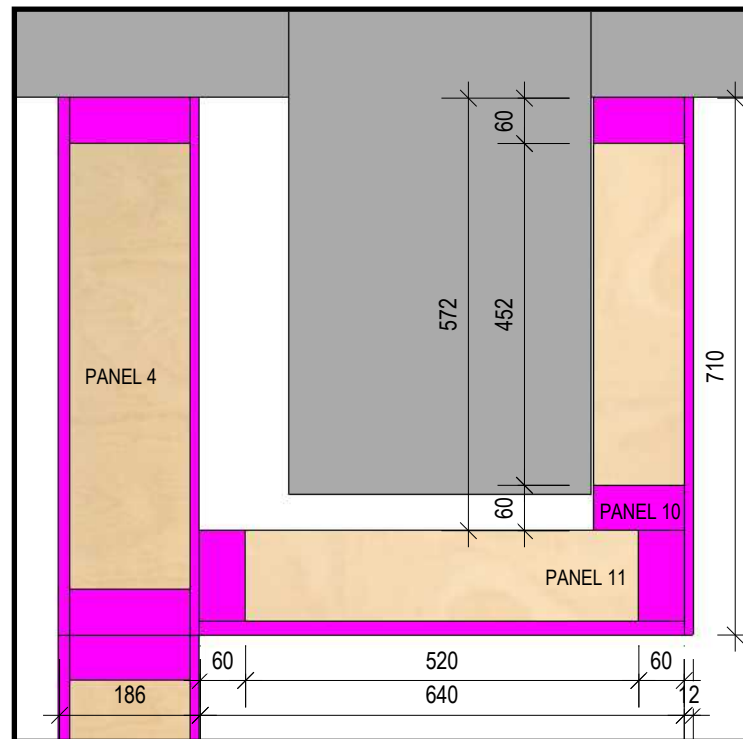
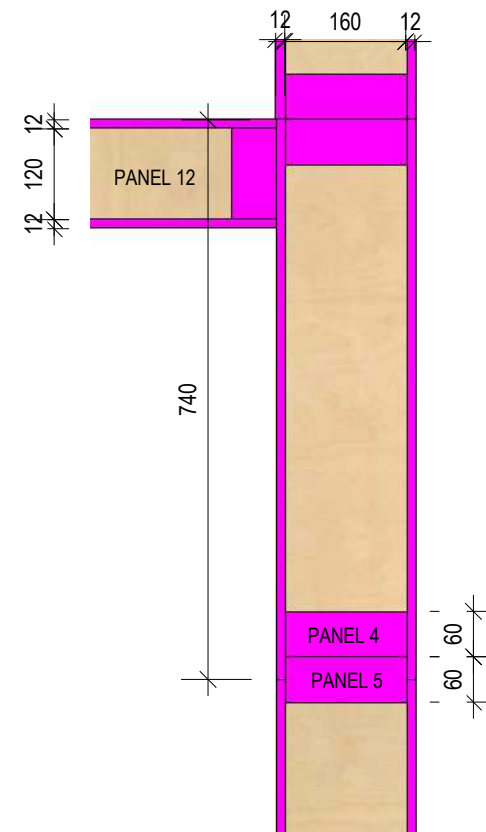
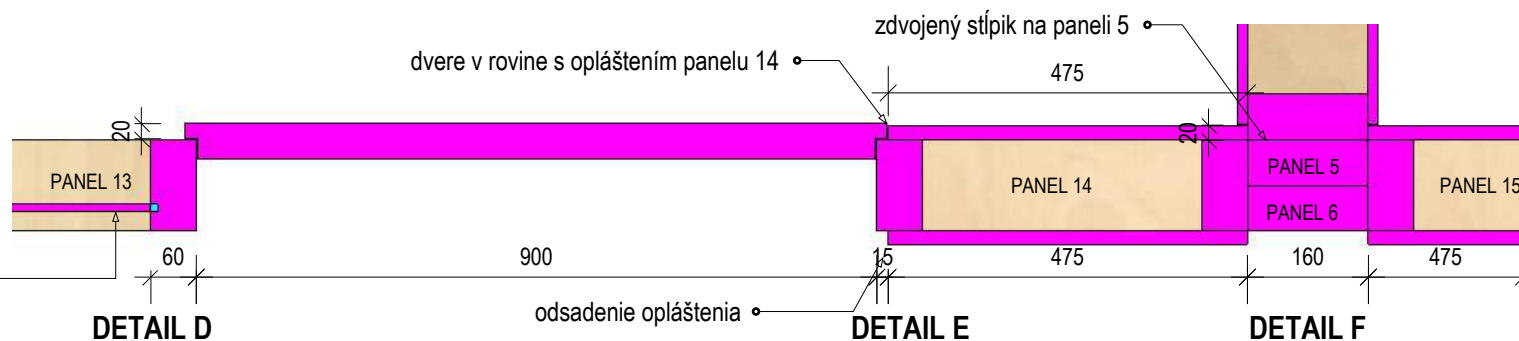
podklad na nacenenie a výrobu
 kód projektu: 052
 miesto: Senec
 investor:
 rok: 2019

- Pred realizáciou zmerať skutočný stav a premerať kóty, v prípade odchýliek bezodkladne kontaktovať projektanta
- Kóty a umiestnenie prvkov je udané v pohľadoch na steny

Stolárske výroby
 DREVOKONŠTRUKCIA

mierka: -
 formát: A4
 dátum: 25.02.2019

06

DETAIL A**DETAIL A****DETAIL C****DETAIL I****DETAIL J****DETAIL H****DETAIL G****DETAIL D****DETAIL E****DETAIL F****Návrh Kancelárskych priestorov**

podklad na nacenenie a výrobu
 kód projektu: 052
 miesto: Senec
 investor: W
 rok: 2019

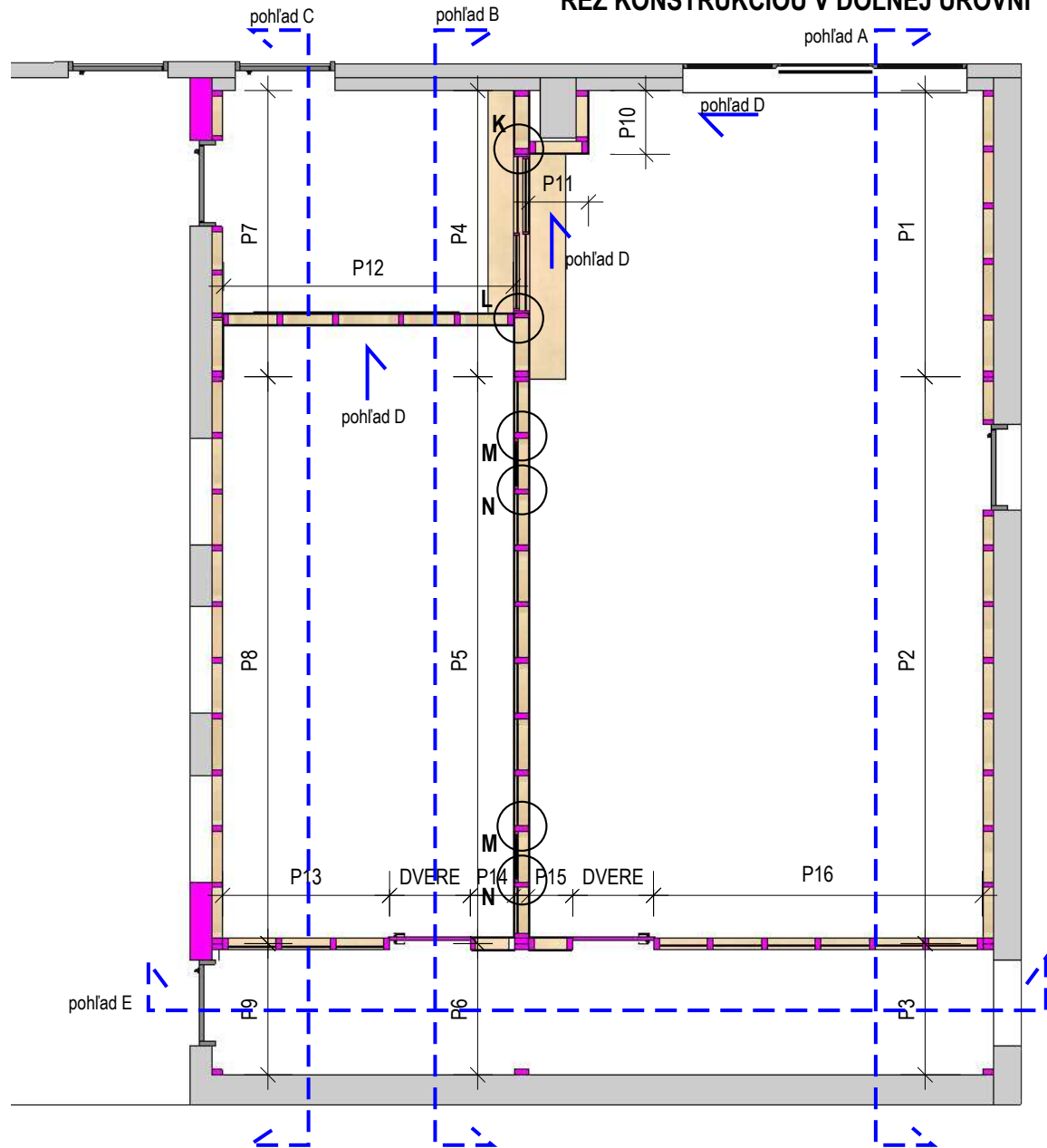
- Pred realizáciou zmerať skutkový stav a premerať kóty, v prípade odchýliek bezodkladne kontaktovať projektanta
- Kóty a umiestnenie prvkov je udané v pohľadoch na steny

Stolárske výroby
DREVOKONŠTRUKCIA

mierka: -
 formát: A4
 dátum: 25.02.2019

07

REZ KONŠTRUKCIOU V DOLNEJ ÚROVNI



Návrh Kancelárskych priestorov

podklad na nacenenie a výrobu
 kód projektu: 052
 miesto: Senec
 investor: W
 rok: 2019

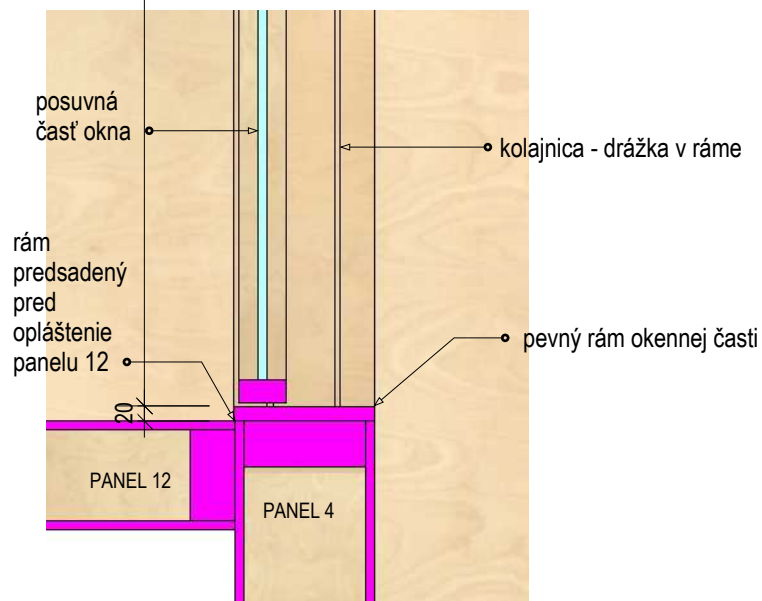
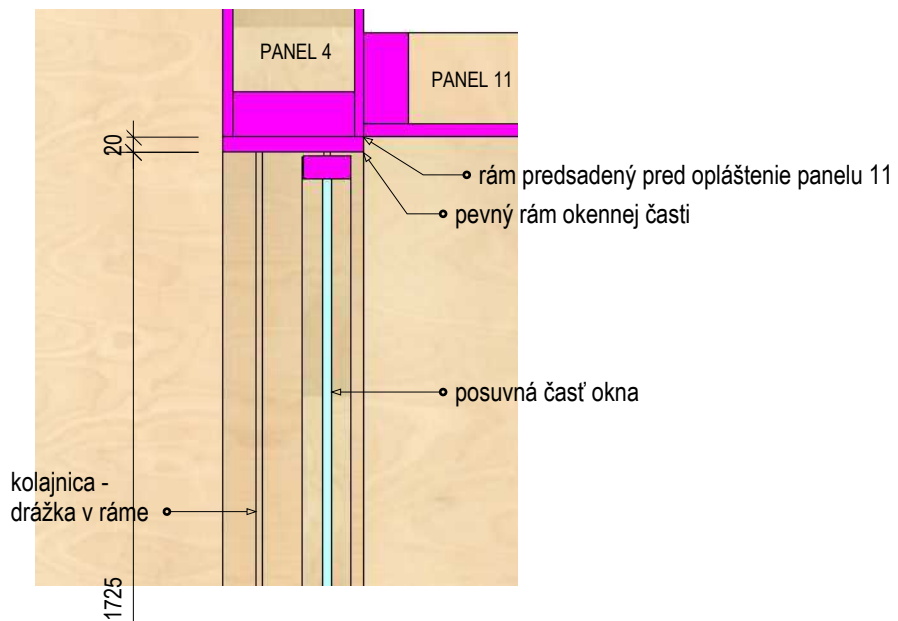
- Pred realizáciou zmerať skutočný stav a premerať kóty, v prípade odchýliek bezodkladne kontaktovať projektanta
- Kóty a umiestnenie prvkov je udané v pohľadoch na steny

Stolárske výroby
 DREVOKONŠTRUKCIA

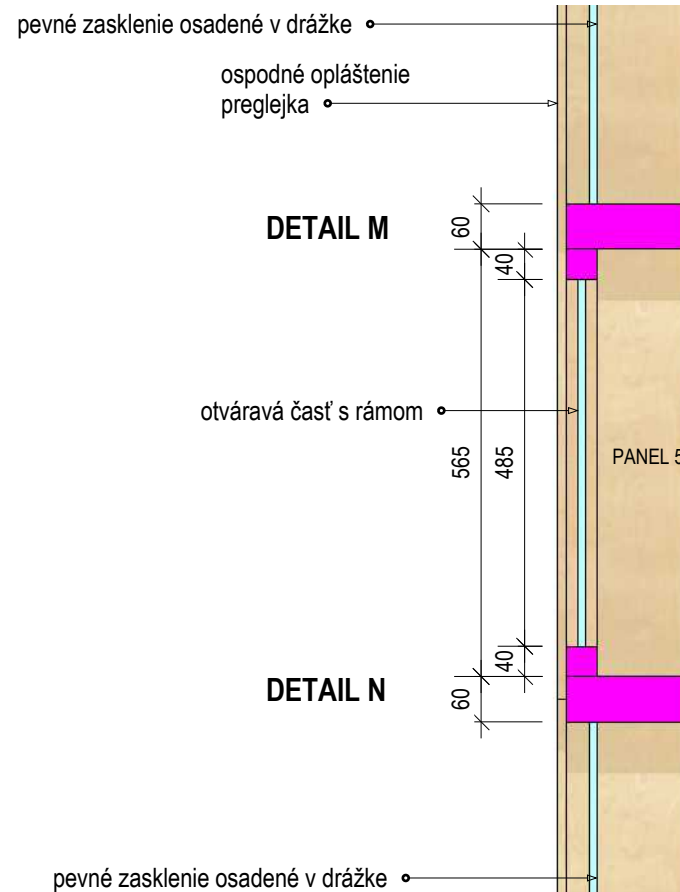
mierka: -
 formát: A4
 dátum: 25.02.2019

08

DETAIL K



DETAIL L



DETAIL M

DETAIL N

Návrh Kancelárskych priestorov

podklad na nacenenie a výrobu
kód projektu: 052
miesto: Senec
investor: W
rok: 2019

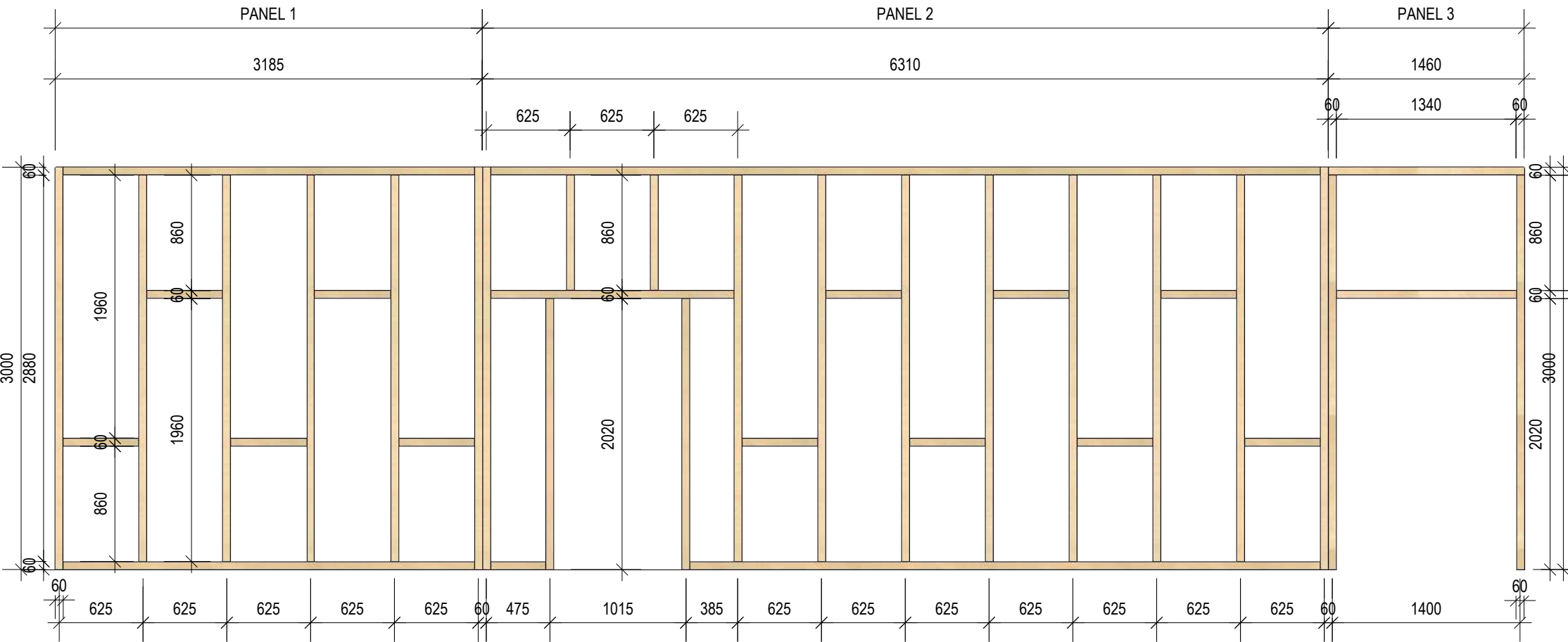
- Pred realizáciou zmerať skutkový stav a premerať kóty,
v prípade odchýliek bezodkladne kontaktovať projektanta
- Kóty a umiestnenie prvkov je udané v pohľadoch na steny

Stolárske výroby
DREVOKONŠTRUKCIA

mierka: -
formát: A4
dátum: 25.02.2019

09

POHLAD A



**PANELY 1, 2, 3 SÚ BEZ OPLÁŠTENIA
HRANOLY KVH 120x60**

Návrh Kancelárskych priestorov

podklad na nacenenie a výrobu
kód projektu: 052
miesto: Senec
investor:
rok: 2019

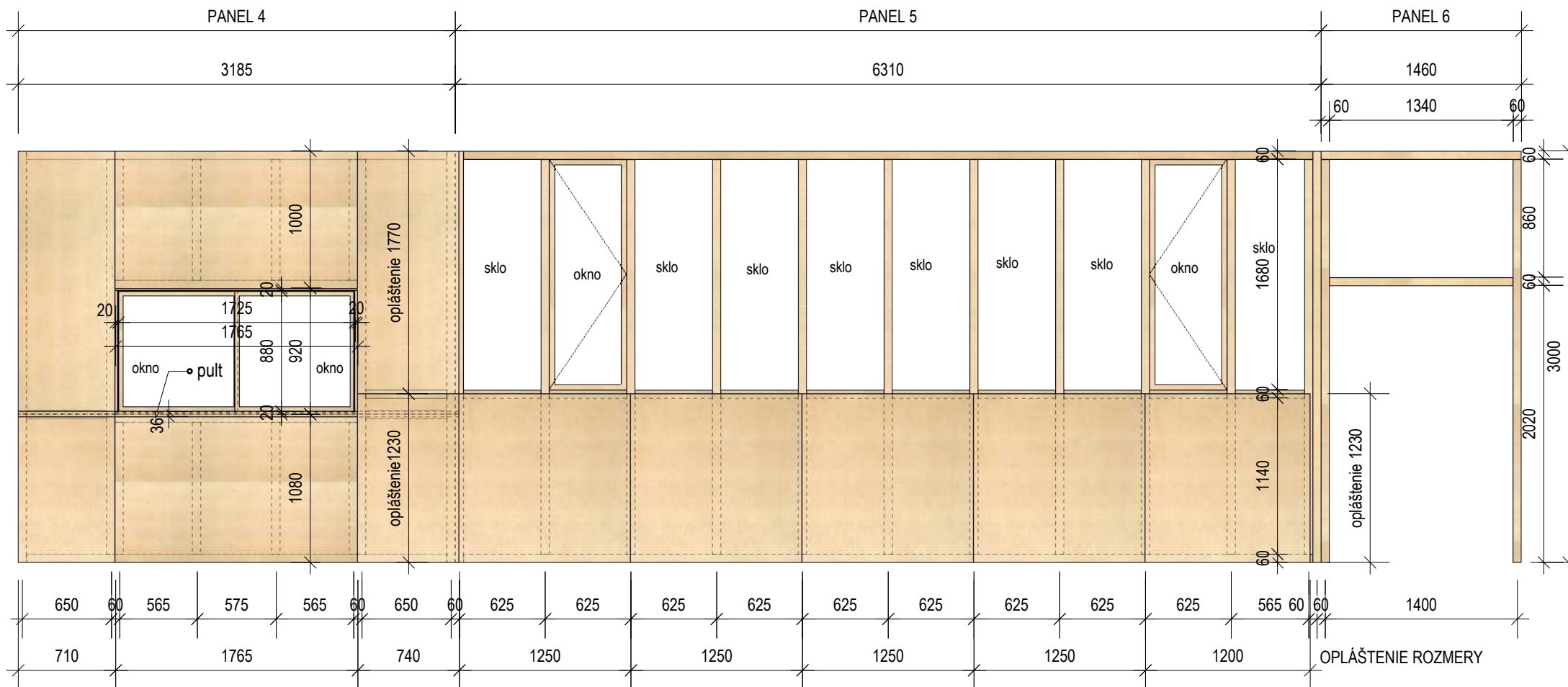
- Pred realizáciou zmerať skutkový stav a premerať kóty, v prípade odchýliek bezodkladne kontaktovať projektanta
- Kóty a umiestnenie prvkov je udané v pohľadoch na steny

**Stolárske výroby
DREVOKONŠTRUKCIA**

mierka: -
formát: A4
dátum: 25.02.2019

10

POHLAD B



PANELY 4, 5, 6 SÚ S OPLÁŠTENÍM Z OBOCH STRÁN A AKUSTICKOU IZOLÁCIOU
PANEL 4 JE S POSUVNÝM OKNOM
PANEL 5 JE SO ZASKLENÍM (v drážke), A S OTVÁRAVÝMI OKNAMI
HRANOLY KVH 160x60, opláštenie preglejka borovica hr. 12mm

Návrh Kancelárskych priestorov

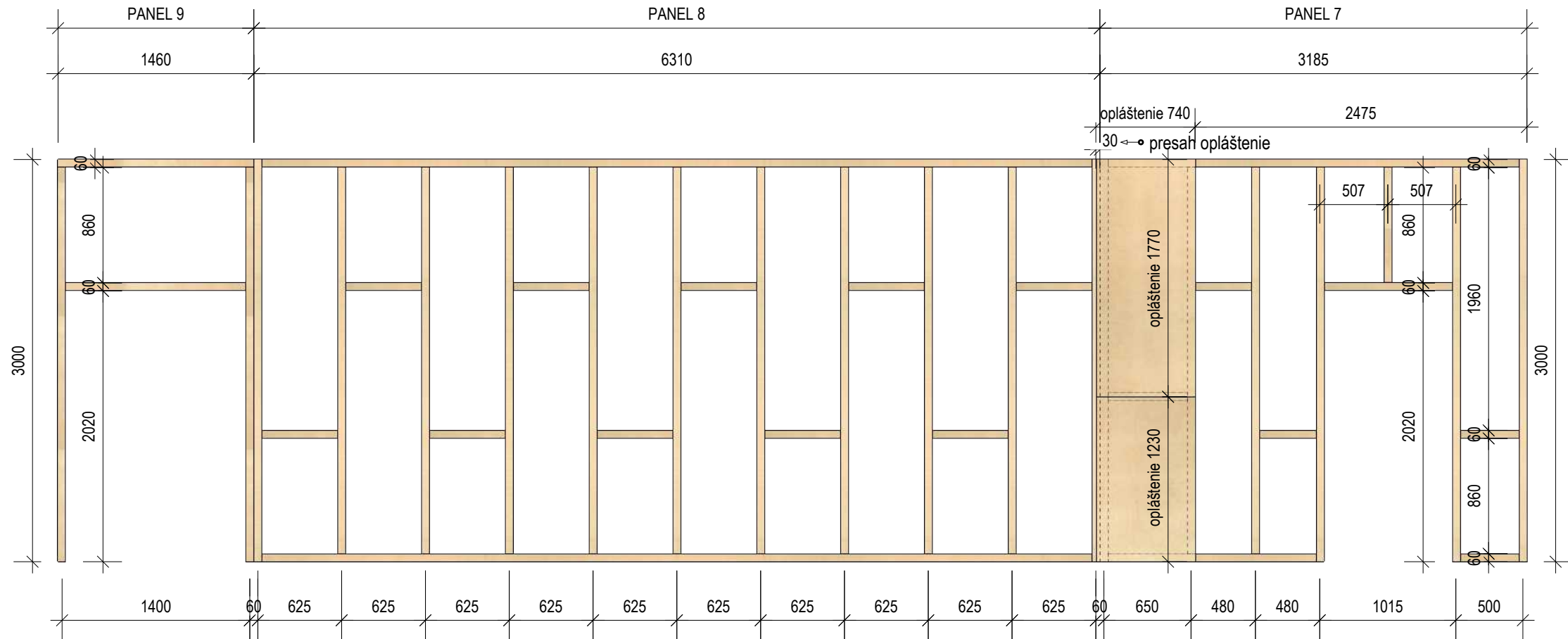
podklad na nacenenie a výrobu
 kód projektu: 052
 miesto: Senec
 investor:
 rok: 2019

- Pred realizáciou zmerať skutočný stav a premerať kóty, v prípade odchýliek bezodkladne kontaktovať projektanta
- Kóty a umiestnenie prvkov je udané v pohľadoch na steny

Stolárske výroby
DREVOKONŠTRUKCIA

mierka: -
 formát: A4
 dátum: 25.02.2019

POHLAD C



**PANELY 7, 8, 9 SÚ BEZ OPLÁŠTENIA
HRANOLY KVH 120x60**

Návrh Kancelárskych priestorov

podklad na nacenenie a výrobu
kód projektu: 052
miesto: Senec
investor:
rok: 2019

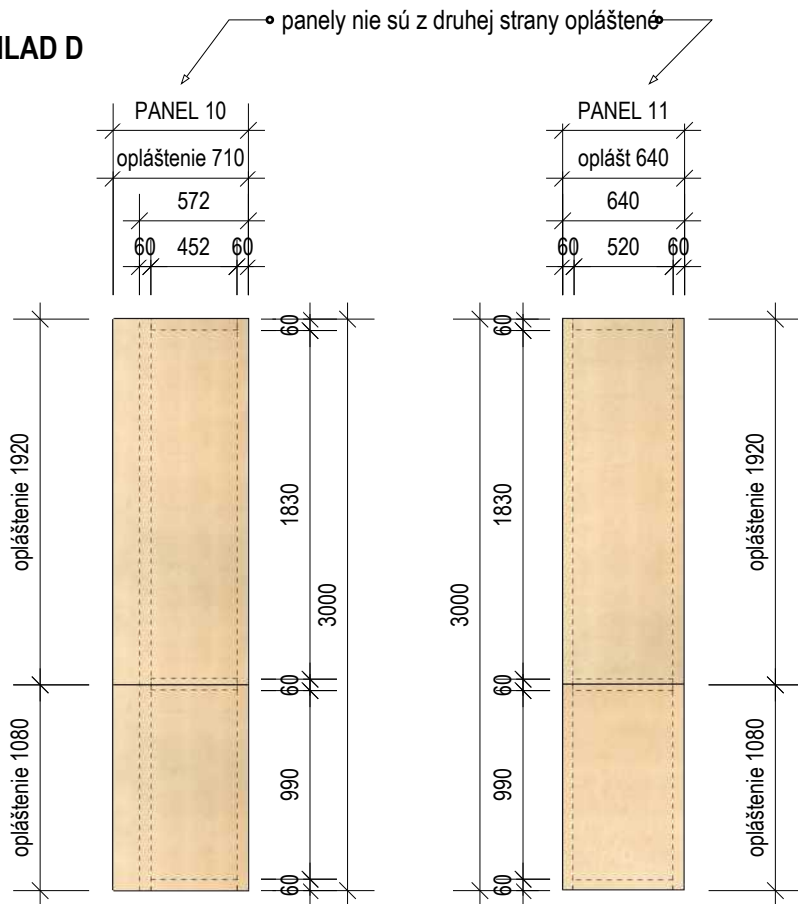
- Pred realizáciou zmerať skutkový stav a premerať kóty, v prípade odchýliek bezodkladne kontaktovať projektanta
- Kóty a umiestnenie prvkov je udané v pohľadoch na steny

**Stolárske výroby
DREVOKONŠTRUKCIA**

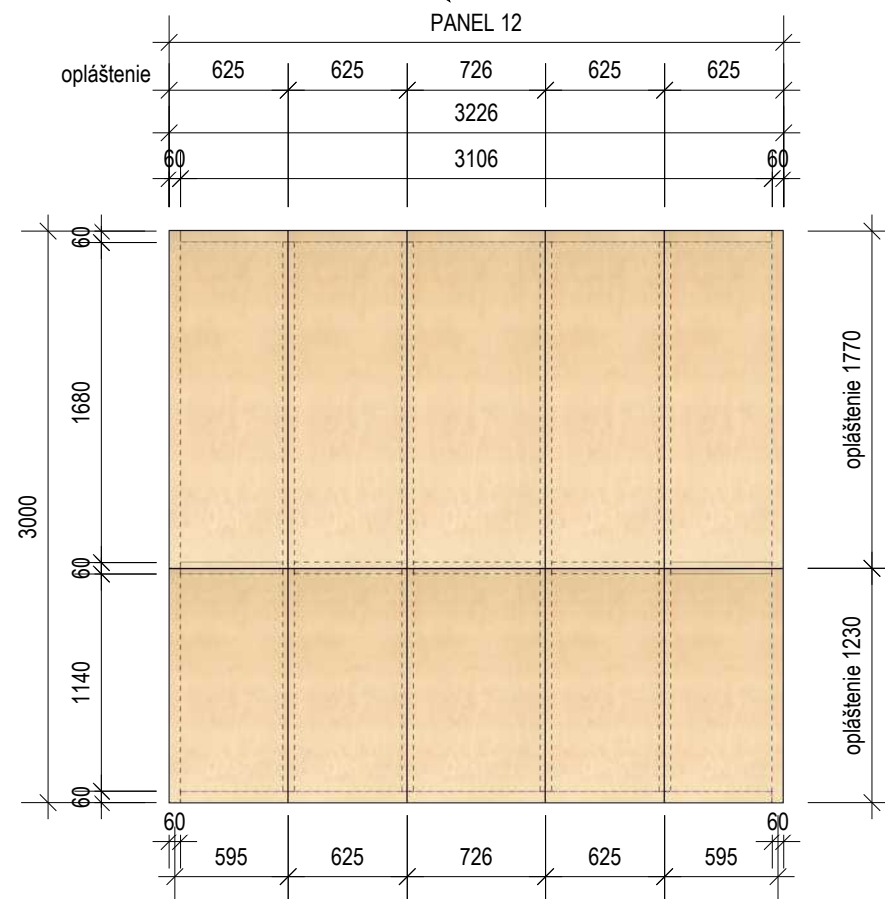
mierka: -
formát: A4
dátum: 25.02.2019

12

POHLAD D



• panel je z druhej strany opláštený sádkartónom



PANELY 10, 11 SÚ OPLÁŠTENÉ Z JEDNEJ SRANY
PANEL 12 JE Z JEDNEJ STRANY OPLÁŠTENÝ PREGLEJKOU A Z DRUHEJ SDK
HRANOLY KVH 120x60

Návrh Kancelárskych priestorov

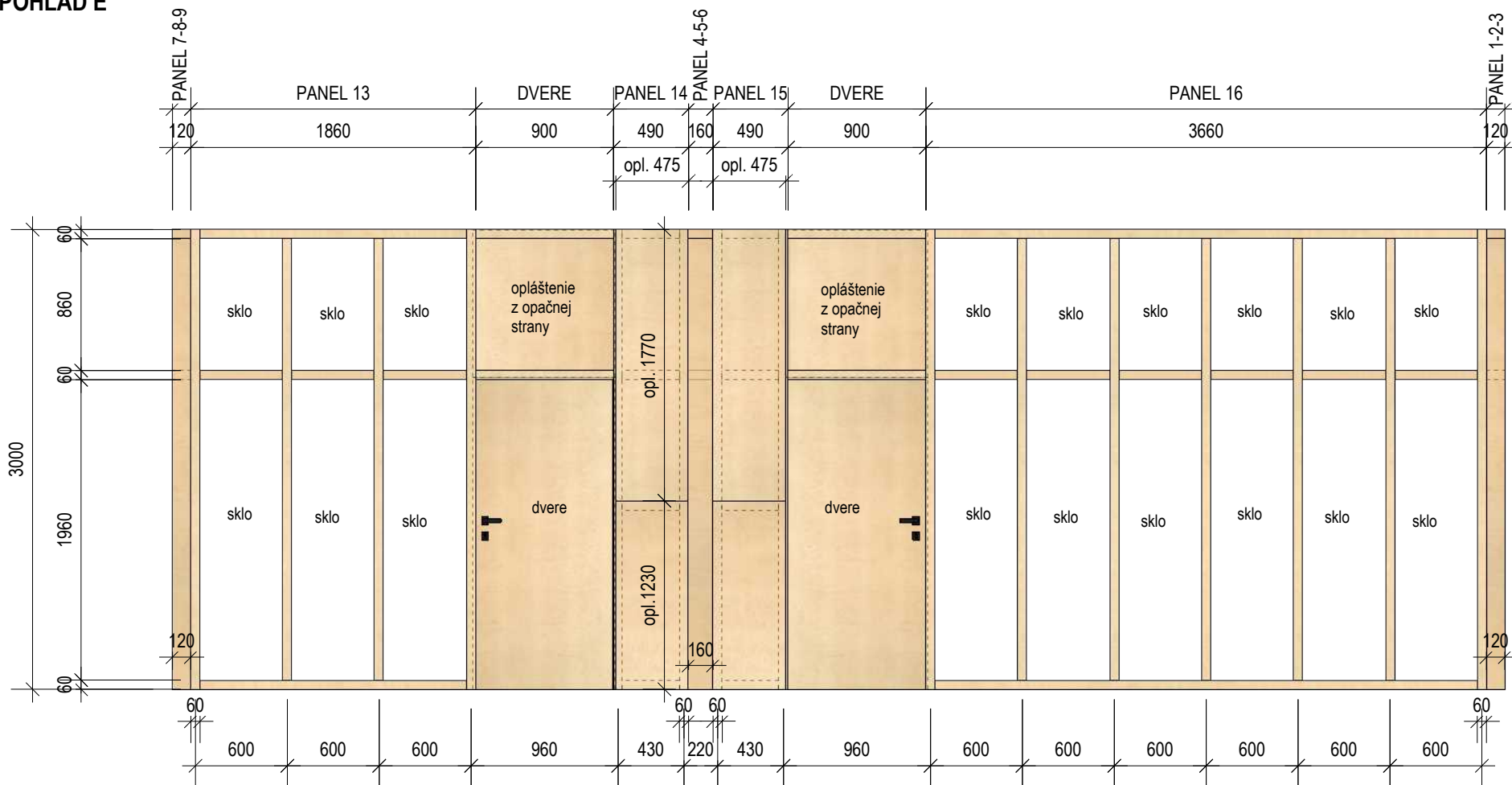
podklad na nacenenie a výrobu
 kód projektu: 052
 miesto: Senec
 investor:
 rok: 2019

- Pred realizáciou zmerať skutkový stav a premerať kóty, v prípade odchýliek bezodkladne kontaktovať projektanta
- Kóty a umiestnenie prvkov je udané v pohľadoch na steny

Stolárske výroby
DREVOKONŠTRUKCIA

mierka: -
 formát: A4
 dátum: 25.02.2019

POHLAD E



PANELY 10, 11 SÚ OPLÁŠTENÉ Z JEDNEJ SRANY
PANEL 12 JE Z JEDNEJ STRANY OPLÁŠTENÝ PREGLEJKOU A Z DRUHEJ SDK
HRANOLY KVH 120x60

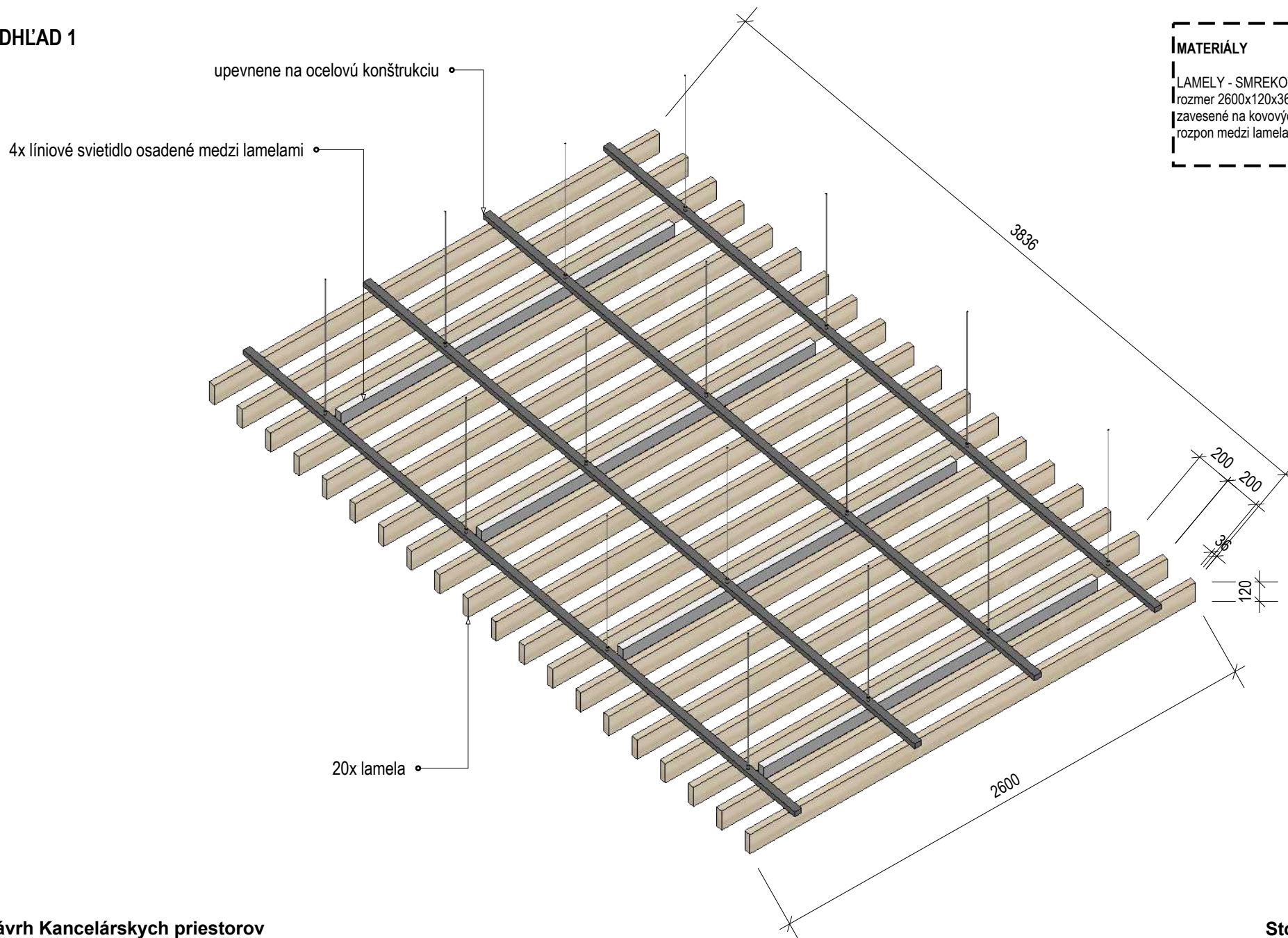
Návrh Kancelárskych priestorov
 podklad na nacenenie a výrobu
 kód projektu: 052
 miesto: Senec
 investor:
 rok: 2019

- Pred realizáciou zmerať skutkový stav a premerať kóty,
 v prípade odchýliek bezodkladne kontaktovať projektanta
 - Kóty a umiestnenie prvkov je udané v pohľadoch na steny

Stolárske výroby
DREVOKONŠTRUKCIA

mierka: -
 formát: A4
 dátum: 25.02.2019

PODHLAD 1



MATERIÁLY

LAMELY - SMREKOVÉ DREVO
rozmer 2600x120x36(40)
zavesené na kovových lištách
rozpon medzi lamelami 200mm

Návrh Kancelárskych priestorov

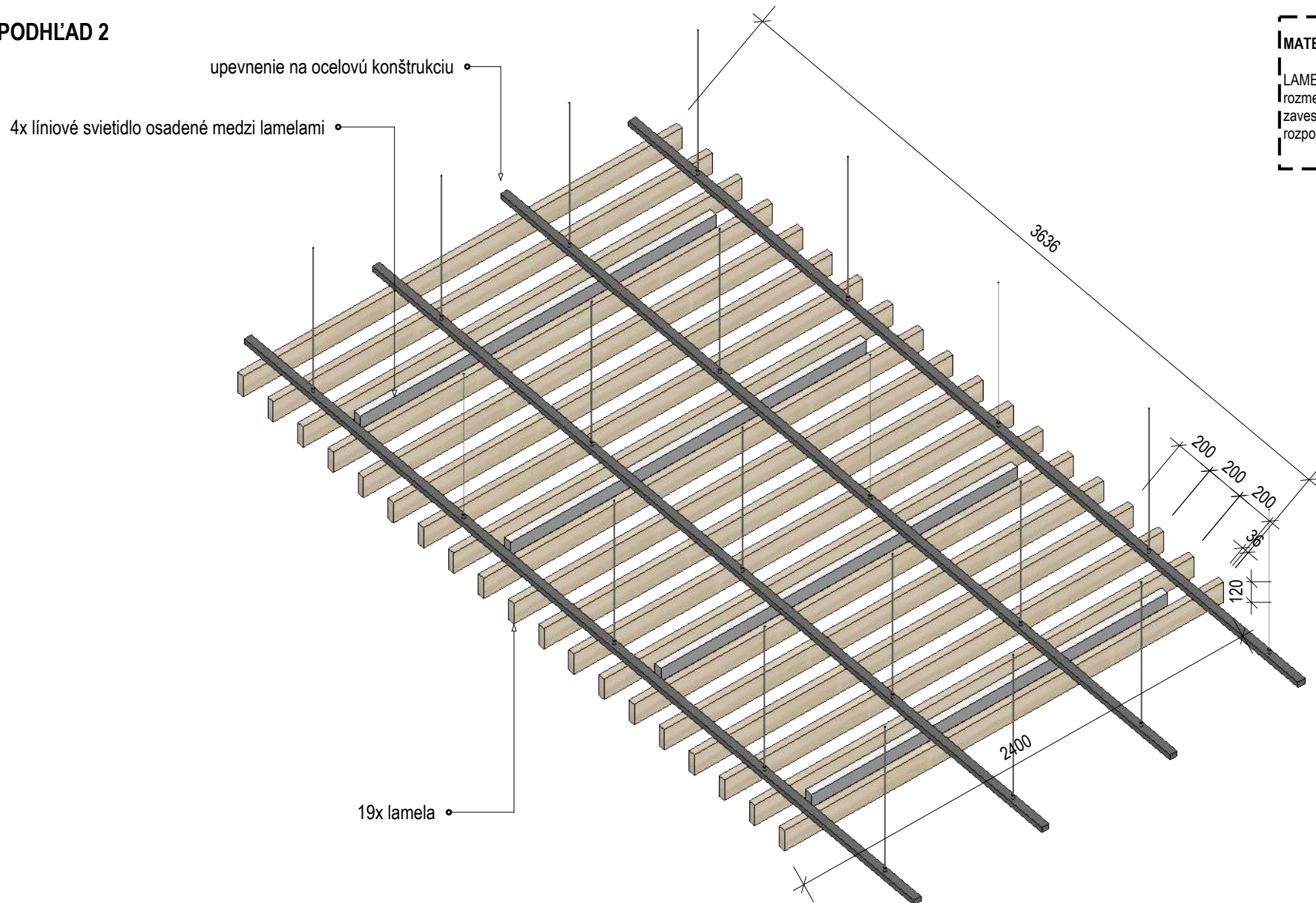
podklad na nacenenie a výrobu
kód projektu: 052
miesto: Senec
investor:
rok: 2019

- Pred realizáciou zmerať skutkový stav a premerať kóty, v prípade odchýliek bezodkladne kontaktovať projektanta
- Kóty a umiestnenie prvkov je udané v pohľadoch na steny

Stolárske výroby
PODHLAD 1 ZASADAČKA

mierka: -
formát: A4
dátum: 25.02.2019

PODHLAD 2



MATERIÁLY

LAMELY - SMREKOVÉ DREVO
rozmer 2400x120x36(40)
zavesené na kovových lištách
rozpon medzi lamelami 200mm

Návrh Kancelárskych priestorov

podklad na nacenenie a výrobu
kód projektu: 052
miesto: Senec
investor:
rok: 2019

- Pred realizáciou zmerať skutkový stav a premerať kóty, v prípade odchýliek bezodkladne kontaktovať projektanta
- Kóty a umiestnenie prvkov je udané v pohľadoch na steny

Stolárske výroby
PODHLAD 2 KUCHYNYKA

mierka: -
formát: A4
dátum: 25.02.2019

DVERE

MATERIÁLY

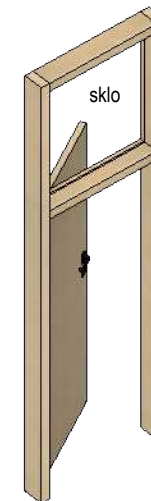
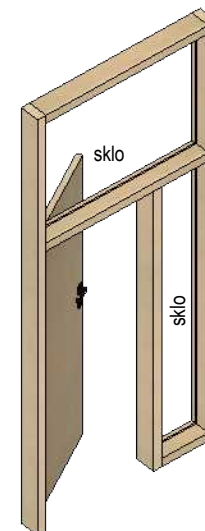
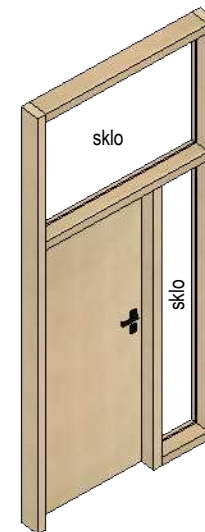
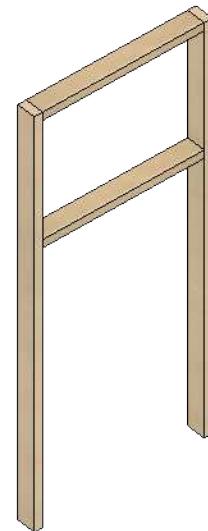
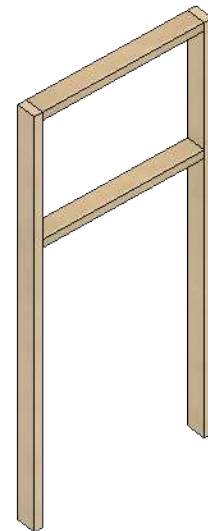
- konštrukcia z KVH Si hranolov (pohľadová kvalita) - rozmery 120x60mm
- dvere - brezová preglejka (pohľadová kvalita)
- zasklenie - vrstvené sklo (hrúbku zasklenia vzhľadom na akustické požiadavky prekonzultovať s projektantom)

• Nábytok 3

• Nábytok 2

• Nábytok 1

ZATVORENÉ



OTVORENÉ

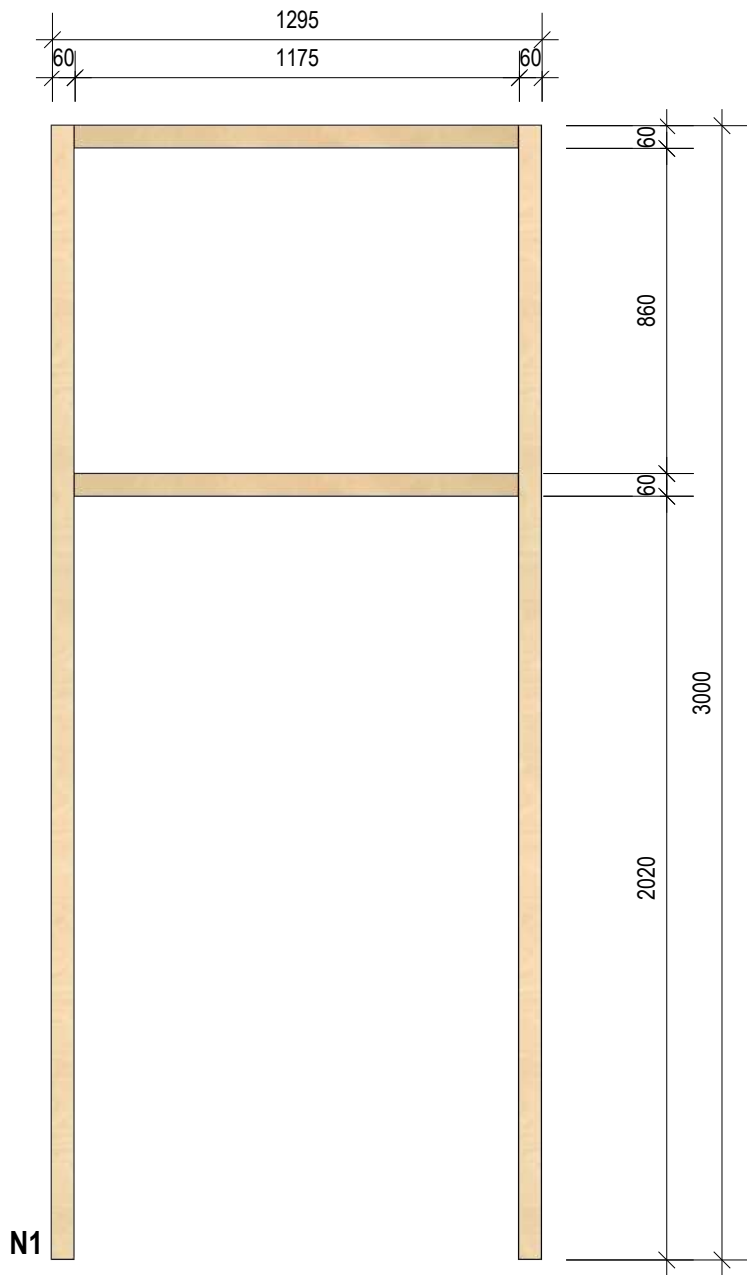
Návrh Kancelárskych priestorov

podklad na nacenenie a výrobu
kód projektu: 052
miesto: Senec
investor:
rok: 2019

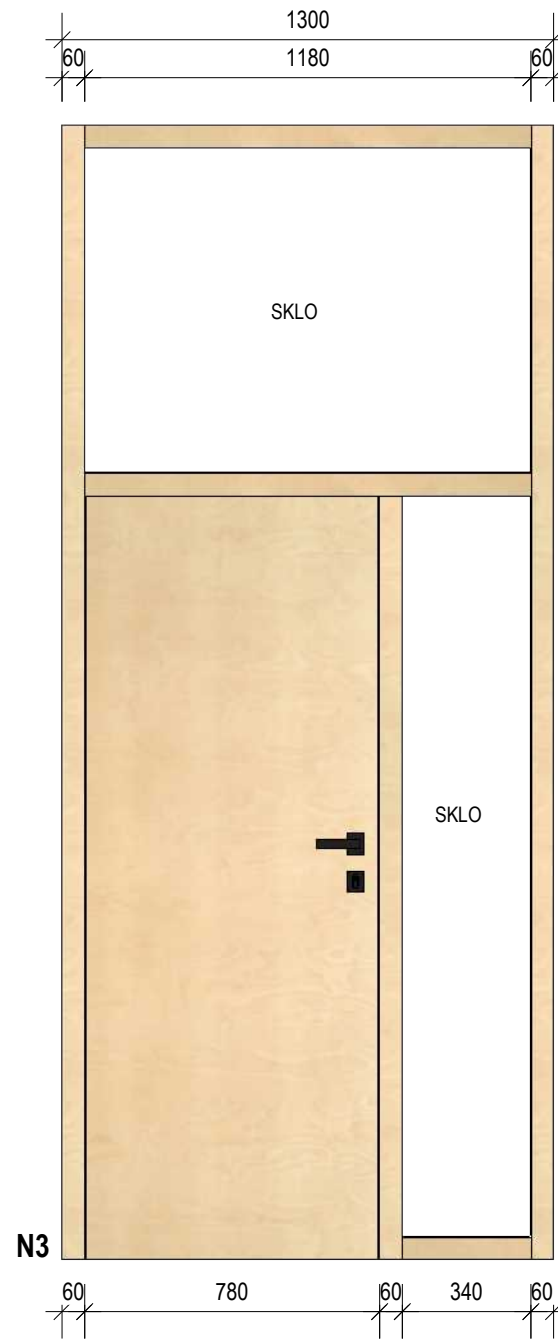
- Pred realizáciou zmerať skutkový stav a premerať kóty, v prípade odchýliek bezodkladne kontaktovať projektanta
- Kóty a umiestnenie prvkov je udané v pohľadoch na steny

Stolárske výroby
NÁBYTOK N1, N2, N3 - dvere

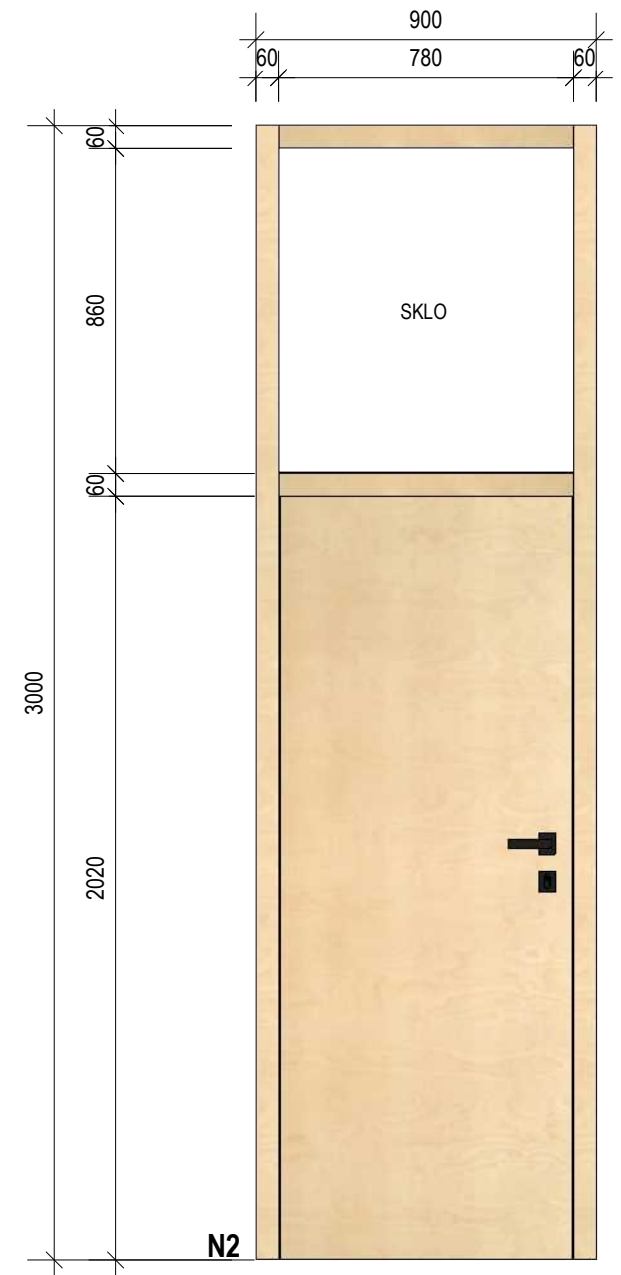
mierka: -
formát: A4
dátum: 25.02.2019



N1



N3



N2

Návrh Kancelárskych priestorov

podklad na nacenenie a výrobu
 kód projektu: 052
 miesto: Senec
 investor: W
 rok: 2019

- Pred realizáciou zmerať skutočný stav a premerať kóty, v prípade odchýliek bezodkladne kontaktovať projektanta
- Kóty a umiestnenie prvkov je udané v pohľadoch na steny

Stolárske výrobky NÁBYTOK N1, N2, N3 - dvere

mierka: -
 formát: A4
 dátum: 25.02.2019