

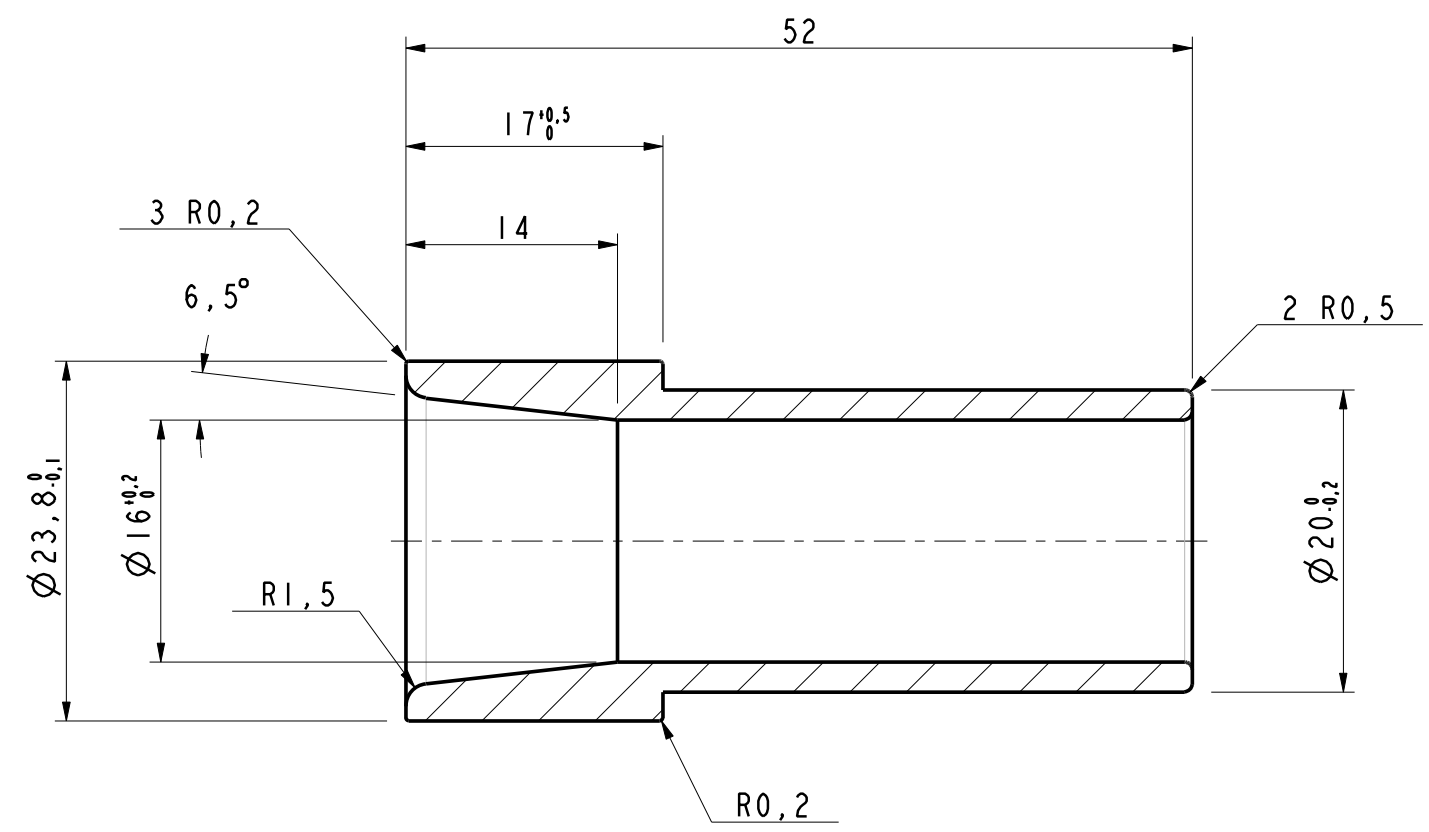
H G F E D C B A

TOLERANCES GENERALES  
D'USINAGE  
(Sauf indications contraires)

ISO 2768 - mK

Matière : LAITON  
Caractéristiques:  
Traitement :  
Etat de surface : 3.2  
Protection :  
Finition :

EBAVURER : 0.1 à 0.3  
RAYON D'OUTIL  
R MAXI = 0.3



**BON POUR  
FABRICATION**

A	27-Jan-09	Emission initiale		CL	CL
Indice	Date	Modifications	Dessine	Verifie	Approuve

Poids: Matière: Tolérances générales H/h/js: Rugosité:

Réserve émetteur:  
 Detail: **CONE FEMELLE POUR TRESSE**  
 Sous-ensemble: **CORPS ETAGE**  
 Ensemble: **ETAGE LTD-1 MV**

Echelle: 2/1    Format: A3    Planche: 1/1    Logiciel: PRO/Engineer    Version: WF3

Numero de dessin: **81166 00 CEAM 001 106**    **A**

H G F E D C B A