



Zlievarenská 7500/8
917 48 Trnava
pobočka: Borovce 316

IČO: 45 955 620
IC DPH: SK2023151218
bankové spojenie: 292 684 8004/1100

tel.: 033/55 37 625
fax: 033/53 54 892
mobil: 0915/573 777

www.ladplus.sk

Číslo ponuky: 44/3/159/2015
Ponuka zo dňa: 20.3.2015
Stavba: RD - RH Strechy (p. Mesárož) - Nitra - poskytnuté zľavy

Rozsah: Dodávka väzníkového krovu

Na základe Vašej požiadavky Vám zasielame cenovú ponuku na krov z drevených priehradových väzníkov spájaných styčnickovými doskami.

	<i>Cena bez DPH</i>
<i>Certifikovaný morený krov z drevených priehradových väzníkových konštrukcií vrátane zavetrenia (M - Dosky 1tr. - 1 m3) - cena po zľave</i>	3186,60 €
<i>M-strešné laty 60/40 -4m (1200 bm) - č.p. 15000458</i>	609,12 €
<i>Spojovací materiál - č. p. 15000243</i>	281,33 €
<i>Doprava krovu - DN</i>	300,00 €
<i>Autožeriav</i>	dodá investor
Spolu bez DPH	4377,05 €
DPH	875,41 €
Spolu s DPH	5252,46 €

*Platnosť ponuky je 30 dní. Po 30-tich dňoch je potrebné sa informovať ohľadom platnosti ceny.
Väzník vstupuje do výroby dňom zamerania stavby a zaplatenia zálohy 50% z ceny.*

**Predpokladaná cena montáže väzníkovej konštrukcie vrátane zavetrenia
od certifikovanej montážnickej firmy 1090 bez DPH**

Vypracoval: Petrovič Ľuboš
Dňa: 23.3.2015

Ponuky - rezivo, číslo:1/15000458

Dodávateľ L.A.D. plus, s.r.o. Zlievarenská ulica 7500/8 91748 Trnava OR Okresného súdu v Trnave, oddiel: Sro., vložka č. 26605/T IČO: 45955620 DIČ: 2023151218 IČ DPH: SK2023151218	Odberateľ Richard Hrubala- RH STRECHY Slnecná 66 91701 Trnava IČO: 45699593 DIČ: 1083114439 IČ DPH: SK1083114439
--	--

Dátum vyhotovenia: 23.3.2015
Dátum dodávky: 23. 3. 2015
Dátum platnosti: 23. 3. 2015

Číslo objednávky:
Objednal:
Dátum objednávky: 23. 3. 2015
Spôsob dopravy:

akcia Mesárož

Skladová položka	Množstvo MJ	Prepočítané množstvo	Jednotková cena bez DPH	DPH	Spolu bez DPH	Zľava %	Po zľave bez DPH
M-STREŠNÉ LATY 60/40 4M (1,9/792)	1200,000 bm	2,880 m3	225.00	20,00%	648,00	6,00%	609,12

Spolu za doklad: 2,880 m3

Spolu bez DPH bez zľavy	648,00	EUR
Zľava	38,88	EUR
Spolu bez DPH	609,12	EUR
Spolu s DPH	730,94	EUR
Celková hodnota : 22020,30 SK		

Pred objednávkou si prosím porovnajte rozmery strechy, ktoré boli použité pre výpočet, so skutočnými, aby ste predišli možným omylom. Je nutné, aby ste s pokrývačskou firmou prekonzultovali plochu strechy a počty jednotlivých prvkov vrátane stratného.

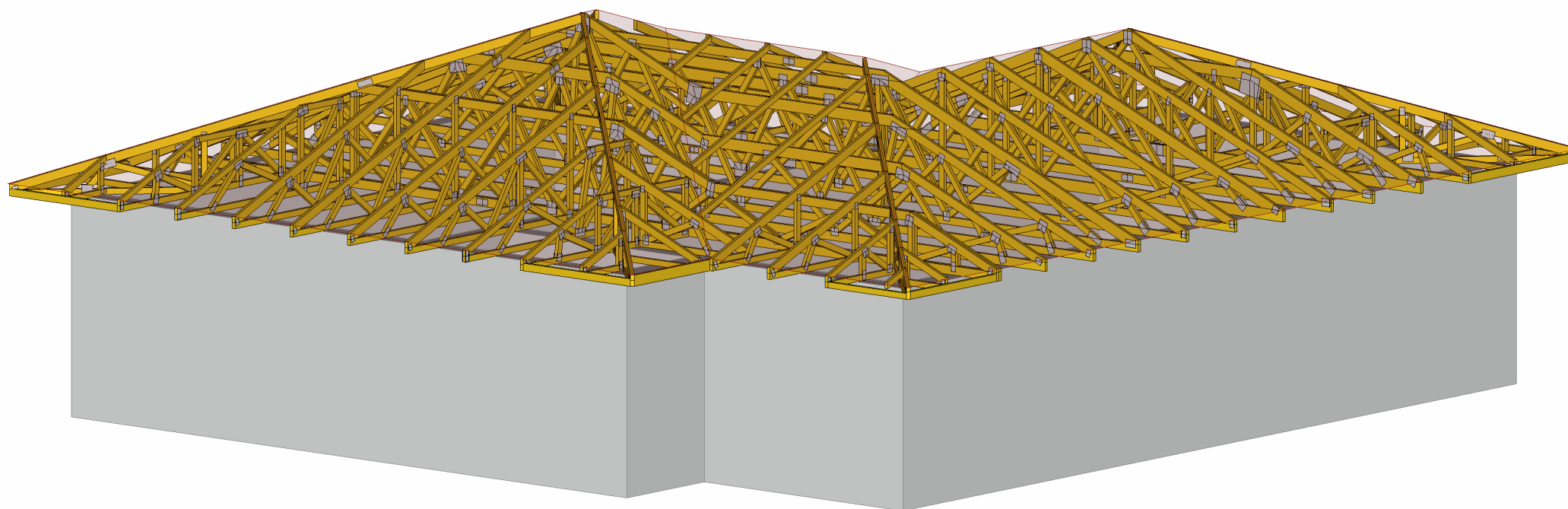
Výpočet je predbežný vzhľadom na predložené podklady.

PLATNOSŤ PONUKY JE 14 DNÍ.

Vyhotovil: Ľuboš Petrovič

Projekt:	projekt RH Strechy - Nitra (RD - RH Strechy (p. Mesárož) - Nitra)		
Úloha:			
Vypracoval:	[neznámý]	Evid. číslo:	44/3/159/2015
Datum:	23. 3. 2015 (18:18)*	Investor:	p. Mesárož

NÁHLED NA KONSTRUKCI V PROSTORU



Ponuky - doplnkový tovar, číslo:1/15000243

Dodávateľ L.A.D. plus, s.r.o. Zlievarenská ulica 7500/8 91748 Trnava OR Okresného súdu v Trnave, oddiel: Sro., vložka č. 26605/T IČO: 45955620 DIČ: 2023151218 IČ DPH: SK2023151218	Odberateľ Richard Hrubala- RH STRECHY Slnecná 66 91701 Trnava IČO: 45699593 DIČ: 1083114439 IČ DPH: SK1083114439
--	--

Dátum vyhotovenia: 23.3.2015
Dátum dodávky: 23. 3. 2015
Dátum platnosti: 23. 3. 2015

Číslo objednávky:
Objednal:
Dátum objednávky: 23. 3. 2015
Spôsob dopravy:

akcia Mesárož

Skladová položka	Množstvo	MJ	Prepočítané množstvo	Jednotková cena bez DPH	DPH	Spolu bez DPH	Zľava %	Po zľave bez DPH
Uholník BV/U 65x90x90 05-22 s vlisom B	110,000	ks		0.54	20,00%	59,40	28,00%	42,77
Kotevný prvok BV/KP 12-38 B	40,000	ks		1.46	20,00%	58,40	28,00%	42,05
Kotva prievlačná 10/120 B	150,000	ks		0.63	20,00%	94,50	28,00%	68,04
Strmeň BV/T - (š=50) 11-22/165mm B	26,000	ks		2.18	20,00%	56,68	28,00%	40,81
D - I KLINCE KONVEXNE DRAZKOVE 4X50 B	7,000	kg		4.00	20,00%	28,00	28,00%	20,16
KLINCE STAVEBNE 3,55X90 5kg/bal. (725ks)	15,000	kg	15,000	1.45	20,00%	21,75	28,00%	15,66
A0184 806 120 Skrutka 6,0x120x70mm	300,000	ks		0.24	20,00%	72,00	28,00%	51,84

Spolu za doklad:	22,000	kg
Spolu za doklad:	626,000	ks

Spolu bez DPH bez zľavy	390,74	EUR
Zľava	109,41	EUR
Spolu bez DPH	281,33	EUR
Spolu s DPH	337,60	EUR

Celková hodnota : 10170,54 SK

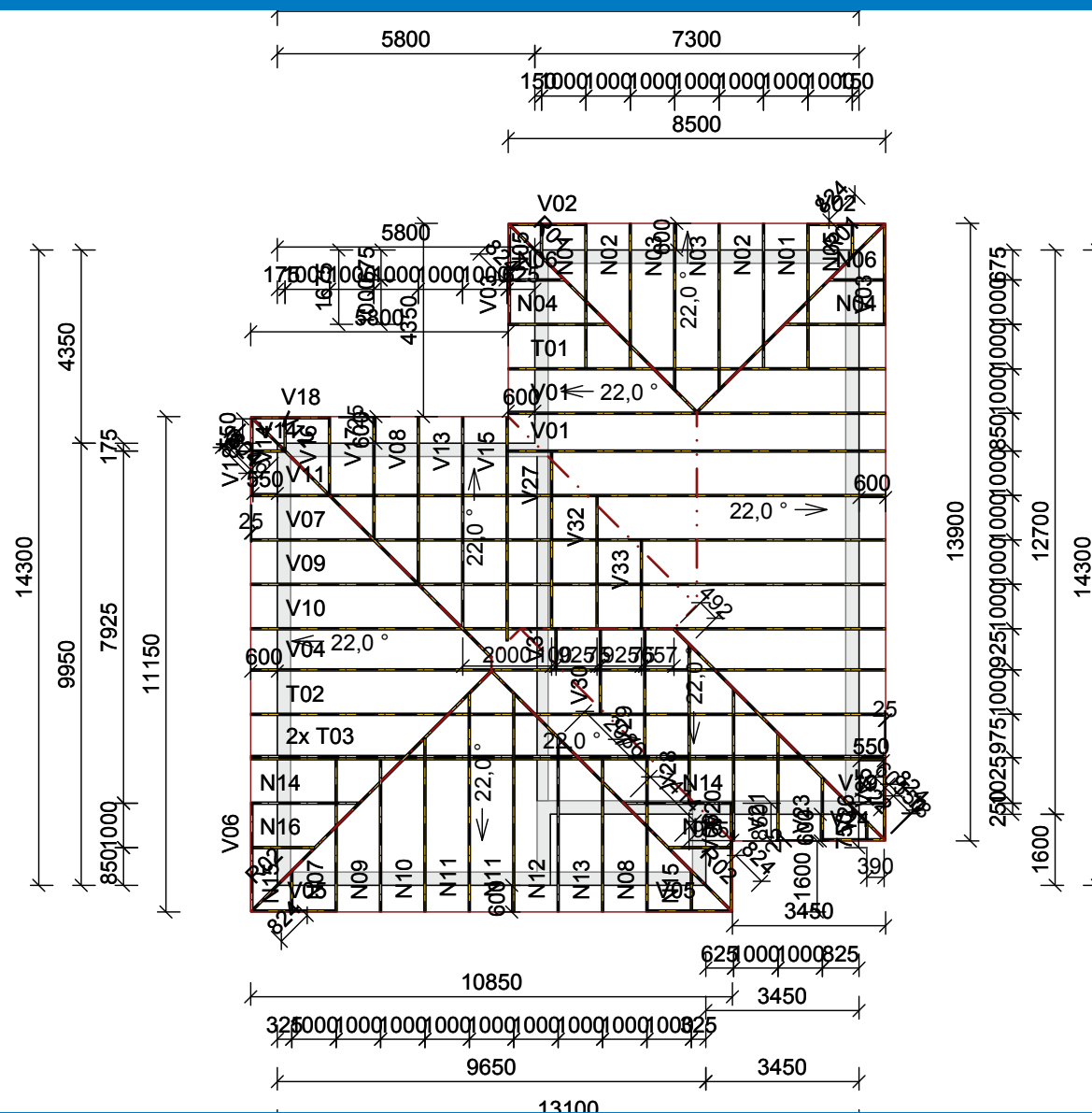
Pred objednávkou si prosím porovnajte rozmery strechy, ktoré boli použité pre výpočet, so skutočnými, aby ste predišli možným omylom. Je nutné, aby ste s pokrývačskou firmou prekonzultovali plochu strechy a počty jednotlivých prvkov vrátane stratného.

Výpočet je predbežný vzhľadom na predložené podklady.

PLATNOSŤ PONUKY JE 14 DNÍ.

Vyhotovil: Ľuboš Petrovič

MĚŘÍTKO POHLEDU NA KONSTRUKCI - M 1:159



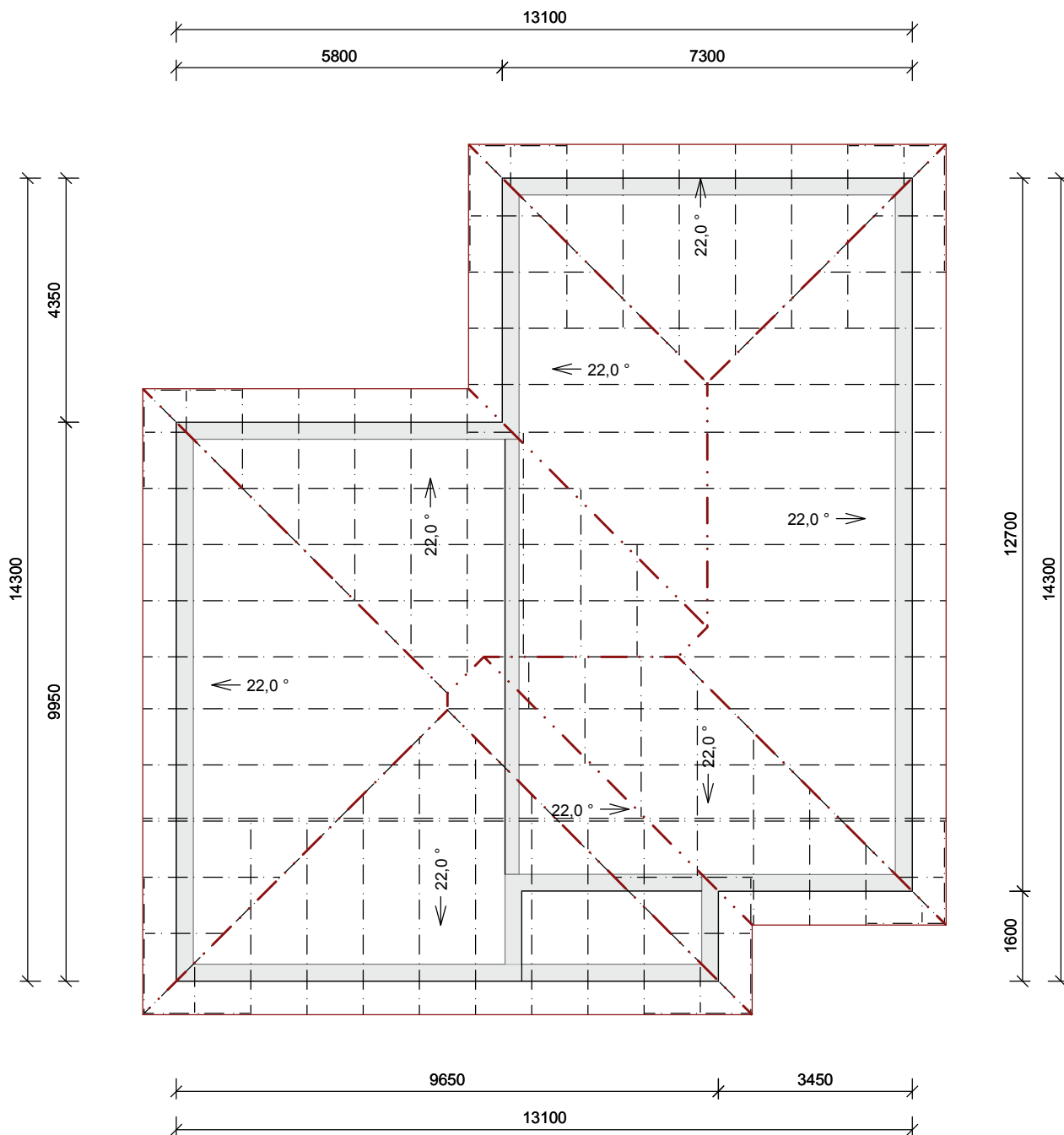
SOUHRNNÉ INFORMACE

N01 [2 ks] Y: 3,250 m Z: 0,728 m 	N02 [2 ks] Y: 3,250 m Z: 1,132 m 	N03 [2 ks] Y: 3,740 m Z: 1,695 m 	N04 [2 ks] Y: 2,265 m Z: 1,125 m 	N05 [2 ks] Y: 0,690 m Z: 0,473 m 	N06 [2 ks] Y: 1,215 m Z: 0,679 m 	N07 [1 ks] Y: 3,425 m Z: 0,798 m
N08 [1 ks] Y: 3,425 m Z: 0,798 m 	N09 [1 ks] Y: 3,425 m Z: 1,202 m 	N10 [1 ks] Y: 3,915 m Z: 1,764 m 	N11 [2 ks] Y: 4,915 m Z: 2,215 m 	N12 [1 ks] Y: 3,915 m Z: 1,764 m 	N13 [1 ks] Y: 3,425 m Z: 1,202 m 	N14 [2 ks] Y: 2,440 m Z: 1,191 m
N15 [2 ks] Y: 0,865 m Z: 0,541 m 	N16 [2 ks] Y: 1,390 m Z: 0,748 m 	R01 [2 ks] Y: 6,010 m Z: 2,120 m 	R02 [2 ks] Y: 7,672 m Z: 2,657 m 	T01 [1 ks] Y: 8,500 m Z: 1,344 m 	T02 [1 ks] Y: 14,300 m Z: 1,818 m 	T03 [2 ks] Y: 14,300 m Z: 1,414 m
V01 [2 ks] Y: 8,500 m Z: 1,877 m 	V02 [2 ks] Y: 1,690 m Z: 0,080 m 	V03 [2 ks] Y: 2,215 m Z: 0,120 m 	V04 [1 ks] Y: 14,300 m Z: 2,352 m 	V05 [2 ks] Y: 1,865 m Z: 0,100 m 	V06 [2 ks] Y: 2,390 m Z: 0,150 m 	V07 [1 ks] Y: 14,300 m Z: 1,877 m
V08 [1 ks] Y: 3,765 m Z: 1,865 m 	V09 [1 ks] Y: 14,300 m Z: 1,877 m 	V10 [1 ks] Y: 14,300 m Z: 1,950 m 	V11 [1 ks] Y: 14,300 m Z: 1,877 m 	V12 [1 ks] Y: 7,647 m Z: 2,689 m 	V13 [1 ks] Y: 4,765 m Z: 2,361 m 	V14 [2 ks] Y: 0,715 m Z: 0,482 m
V15 [1 ks] Y: 5,050 m Z: 2,502 m 	V16 [1 ks] Y: 1,785 m Z: 0,885 m 	V17 [1 ks] Y: 2,765 m Z: 1,370 m 	V18 [2 ks] Y: 1,715 m Z: 0,080 m 	V19 [1 ks] Y: 0,790 m Z: 0,511 m 	V20 [1 ks] Y: 3,415 m Z: 1,679 m 	V21 [1 ks] Y: 2,415 m Z: 1,187 m
V22 [1 ks] Y: 6,718 m Z: 2,344 m 	V23 [1 ks] Y: 1,415 m Z: 0,737 m 	V24 [1 ks] Y: 1,365 m Z: 0,080 m 	V25 [1 ks] Y: 1,790 m Z: 0,100 m 	V26 [1 ks] Y: 0,365 m Z: 0,234 m 	V27 [1 ks] Y: 3,950 m Z: 1,682 m 	V28 [1 ks] Y: 3,540 m Z: 1,516 m
V29 [1 ks] Y: 2,825 m Z: 1,228 m 	V30 [1 ks] Y: 1,875 m Z: 0,844 m 	V31 [1 ks] Y: 0,875 m Z: 0,440 m 	V32 [1 ks] Y: 2,950 m Z: 1,278 m 	V33 [1 ks] Y: 1,950 m Z: 0,874 m 		

Počet typů vazníků: 54; Celkový počet všech vazníků: 74;

Položka	Celkem (74)	Jednotka
Povrch dřeva	266,09	[m ²]
Objem dřeva	4,3564	[m ³]
Hmotnost dřeva	1786,13	[kg]
Povrch spon	1460,42	[dm ²]
Hmotnost spon	172,79	[kg]
Celková hmotnost vazníků	1958,92	[kg]
Přepavní hmotnost vazníků	1958,92	[kg]

SOUHRNNÉ INFORMACE - ZASTŘEŠENÍ



Položka	Hodnota	Jednotka
Celkový počet vazníků v konstrukci	74	[ks]
Počet typů vazníků	54	[-]
Zastřešená plocha (půdorysná plocha)	190,900	[m ²]
Plocha střechy (krytiny)	205,892	[m ²]
Zastavěná plocha	156,580	[m ²]
Latě (po 0,340 m, odpad 12%)	678,233	[m]
Střešní tašky (10,00 ks/m ² , odpad 10%)	2265	[ks]
Délka hřebenu	8,100	[m]
Délka nároží	45,190	[m]
Délka úžlabí	13,274	[m]
Délka okapů	59,600	[m]