

H G F E D C B A

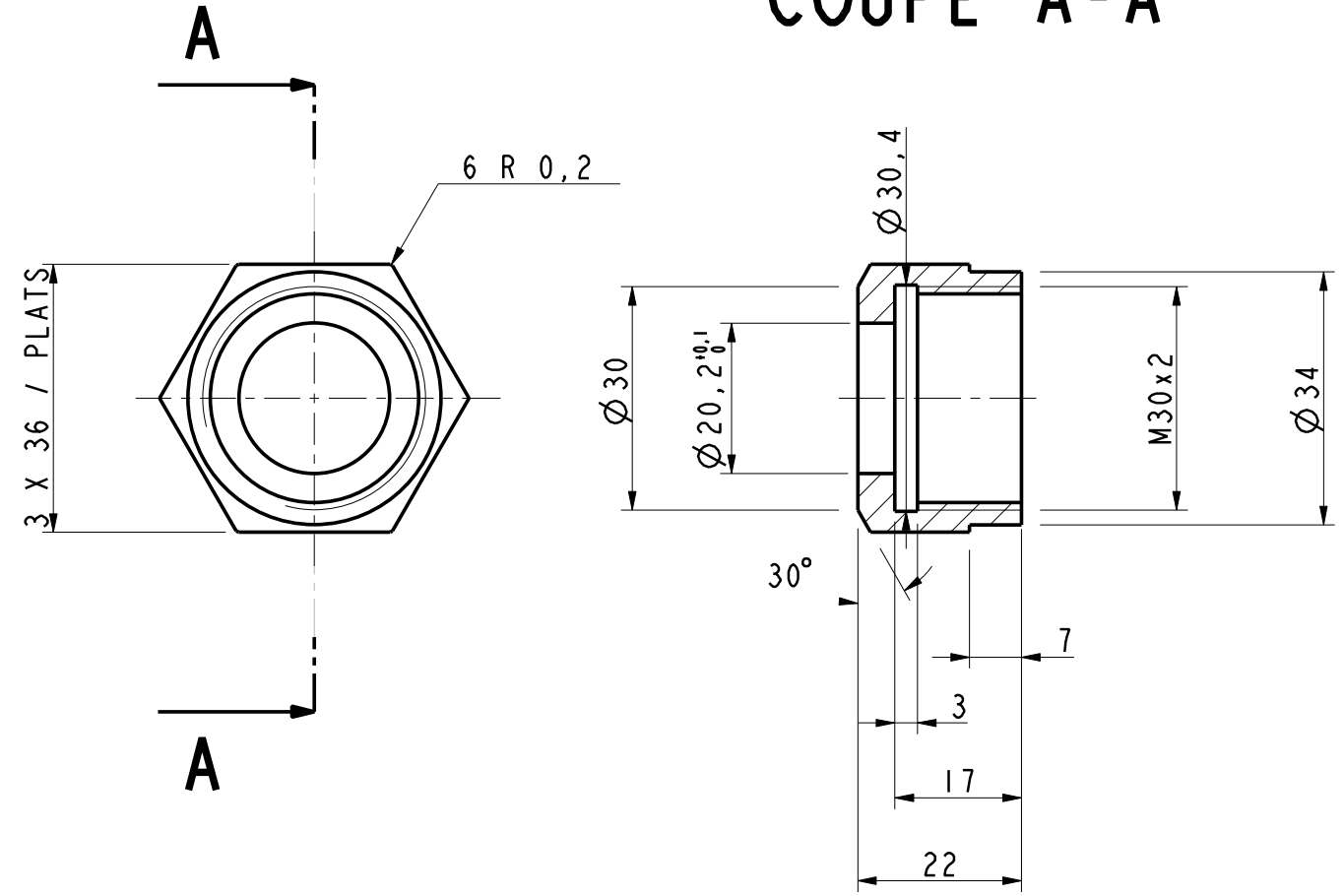
TOLERANCES GENERALES  
D'USINAGE  
(Sauf indications contraires)

ISO 2768 - mK

Matière : LAITON  
Caractéristiques:  
Traitement :  
Etat de surface : 3.2  
Protection :  
Finition :

EBAVURER : 0.1 à 0.3  
RAYON D'OUTIL  
R MAXI = 0.3

COUPE A-A



BON POUR  
FABRICATION

A	27-Jan-09	Emission initiale	-	CL	CL
Indice	Date	Modifications	Dessine	Verifie	Approuve

Poids:     
 Matière:     
 Tolerances generales H/h/js:     
 Rugosite:

Reserve emetteur:

Detail: ECROU  
 Sous-ensemble: CORPS ETAGE  
 Ensemble: ETAGE LTD-1 MV

Echelle: 1/1    Format: A3    Planche: 1/1    Logiciel: PRO/Engineer    Version: WF3

Numero de dessin: 81166 00 CEAM 001 104 A

NOTA: - CASSER LES ANGLES VIFS

H G F E D C B A