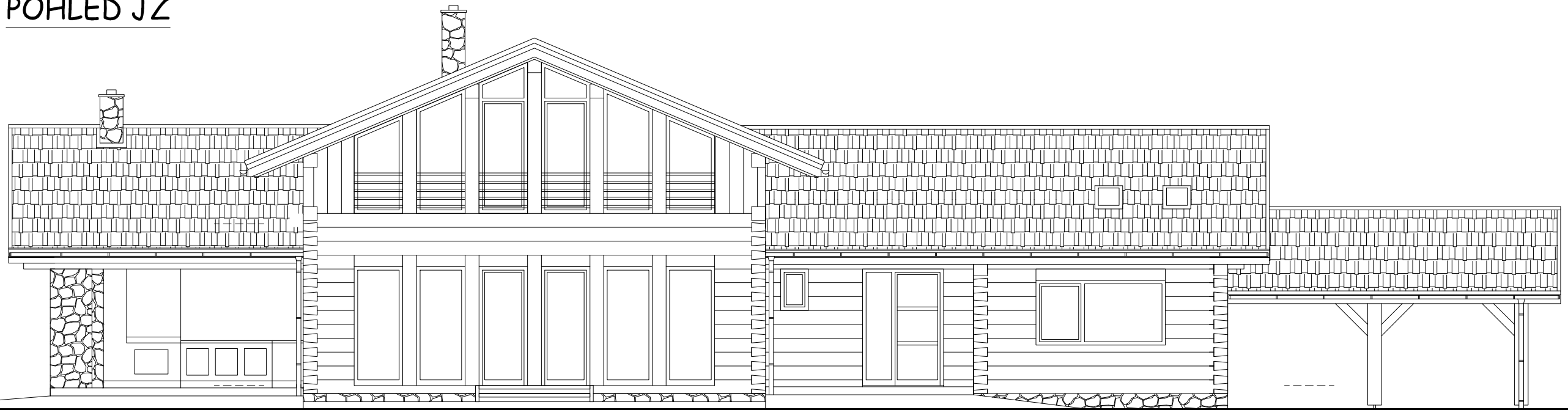
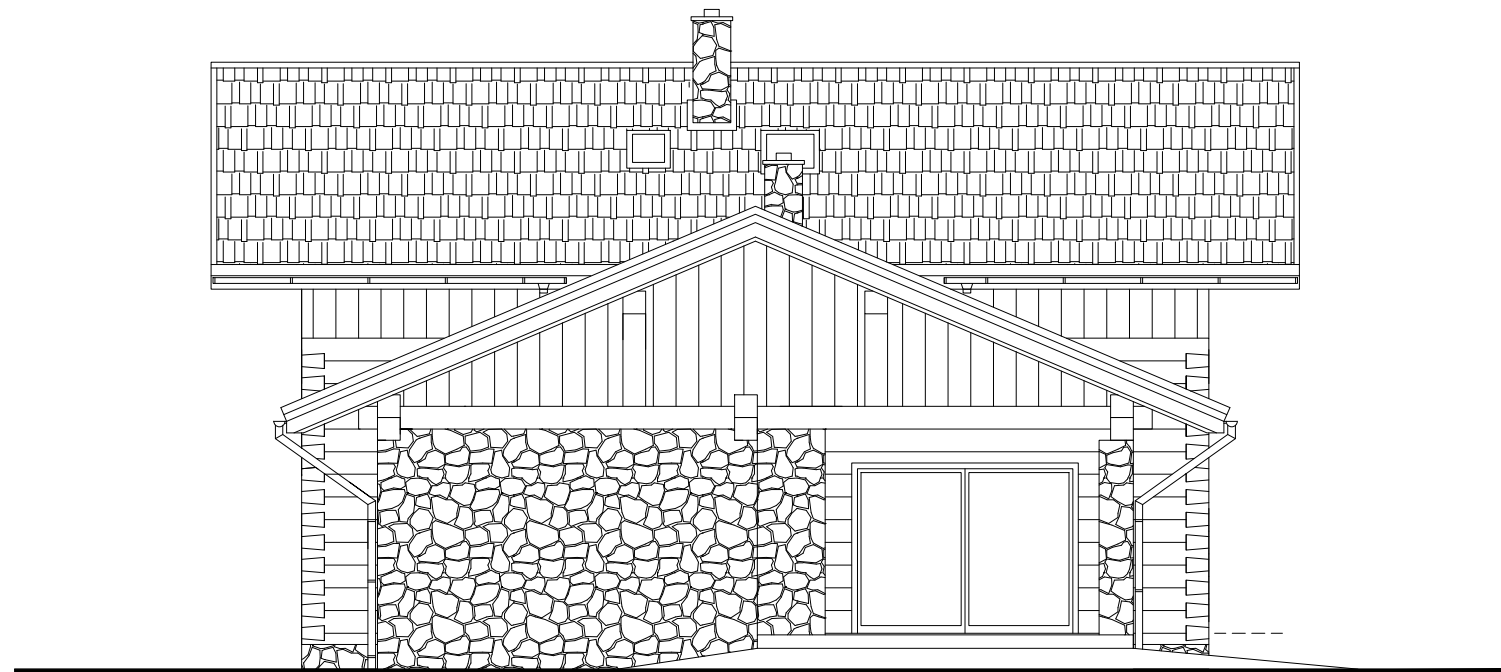


POHLED JZ



POHLED SZ



±0.000 = 315.600 m n.m.

|   |   |   |       |
|---|---|---|-------|
|  |   | Valdecká 213<br>273 51 Horní Bezděkov                                     |       |
|   |   | tel.: 603 272 488<br>email: projekce@danielvlcek.cz<br>www.danielvlcek.cz |       |
|   | Stupeň  | projekt stavby  |       |
|   | Datum   | říjen 2016  |       |
|   | Formát  | 2xA4  |       |
| Vypracoval  | DANIEL VLČEK  | Měřítko   | 1:100 |
| Investor  | Martina Polomová, Lomnická 2, Prešov, 08005 Slovenská Republika |   |       |
| Místo stavby  | k.ú. Hřibiny, pozemek č.kat. 275/3                              |   |       |
| Stavba  | RODINNÝ DŮM   |   |       |
| Název výkresu   | POHLEDY JZ a SZ   |   | 13    |