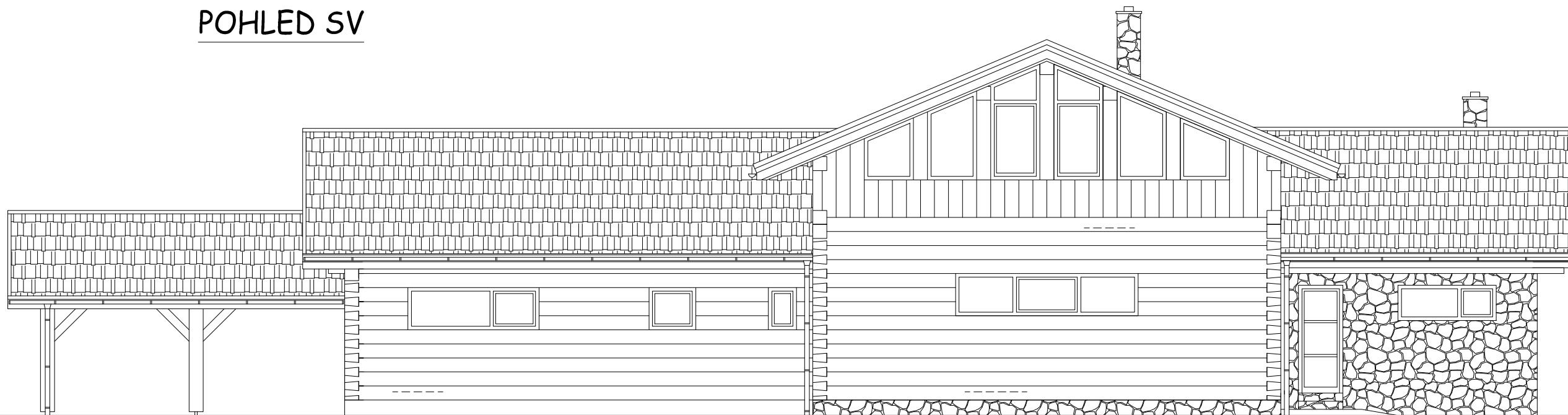
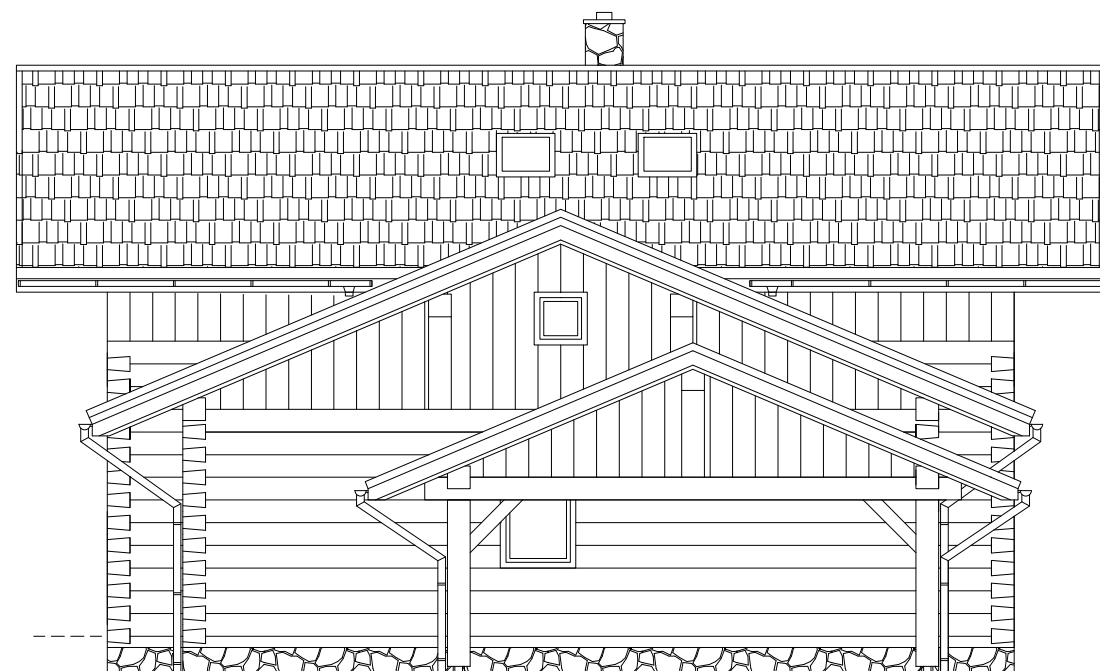



POHLED SV



POHLED JV



±0.000 = 315.600 m n.m.

		Valdecká 213 273 51 Horní Bezděkov	
		tel.: 603 272 488 email: projekce@danielvlcek.cz www.danielvlcek.cz	
	Stupeň	projekt stavby	
	Datum	říjen 2016	
	Formát	2x A4	
Vypracoval	DANIEL VLČEK	Měřítko	1:100
Investor	Martina Polomová, Lomnická 2, Prešov, 08005 Slovenská Republika		
Místo stavby	k.ú. Hřibiny, pozemek č.kat. 275/3		
Stavba	RODINNÝ DŮM		
Název výkresu	POHLEDY JV a SV		12