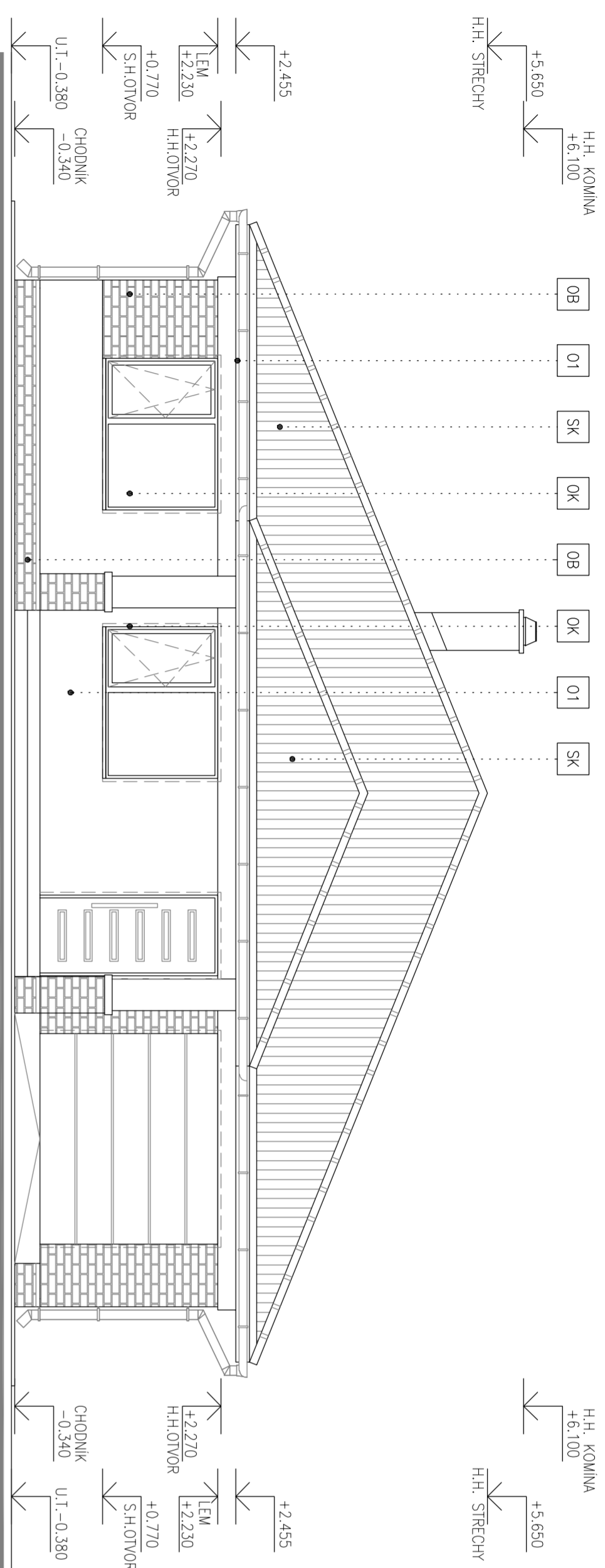


POHĽAD PREDNÝ ULIČNÝ



LEGENDA MATERIÁLOV A FARIEB

01	PODROBNÁ OBIETKOVÁ VÝSTRA – JUVAKŠIN OBIETKA STIERKOVÁ SILKOVANÁ AKT. SILKOVANÁ HR. ŽNA. 42 MM ADO SPOČÍŠ ZIELOVOJACÍM SYSTÉMOM, DOPLNENÉ: NAPE. BIALEJ, FAREB. BIELA, BIALEJ, LFE 0019
0B	OBLOU Z VYROBUDENÉHO BETÓNU – MATEC. POKROKOVÝ ZÁHR. NAPE. BRNICA STREŠNÁ MARIŠŤKA
SK	AKT. POLIČIE POKROKOVÉ OKRADOVÉHO AKTÉRA, AKT. MOZAIKA OBIETKA BIALEJ
SK	STREŠNÁ KRITINA SLOVAN – GERANICA STREŠNÁ KRITINA TONDORSBERG 11
SK	BEZPEČNÝ SKLON KRITINY ŽZ, ŠTORBA, OČA, 11,5°K/21°, FAREB. BIELO ČERNA, ENKOLA ČERNA
OK	PLASTOVÉ OKNA NAPE. FARBA SLOVAN, AKT. HĽADKOVÉ OKNA S POKROKOVÝM TEPLOU MOSTOM FARBA RAUO SEKA, AKT. FARBA HĽADKA SKLO OBE, ODKAPY PLECH AKO SÚČASŤ DOPLNKY OKNA, FARBA SEKA, AKT. FARBA HĽADKA
GB	ČARAZOVÁ BRÁNA – SEKOVIA, DVOJSTĚNNÁ BRÁNA LPU HRDÝBY 42 MM, FARBA SEKA, ČARAZOVÁ BRÁNA HIRMAN.

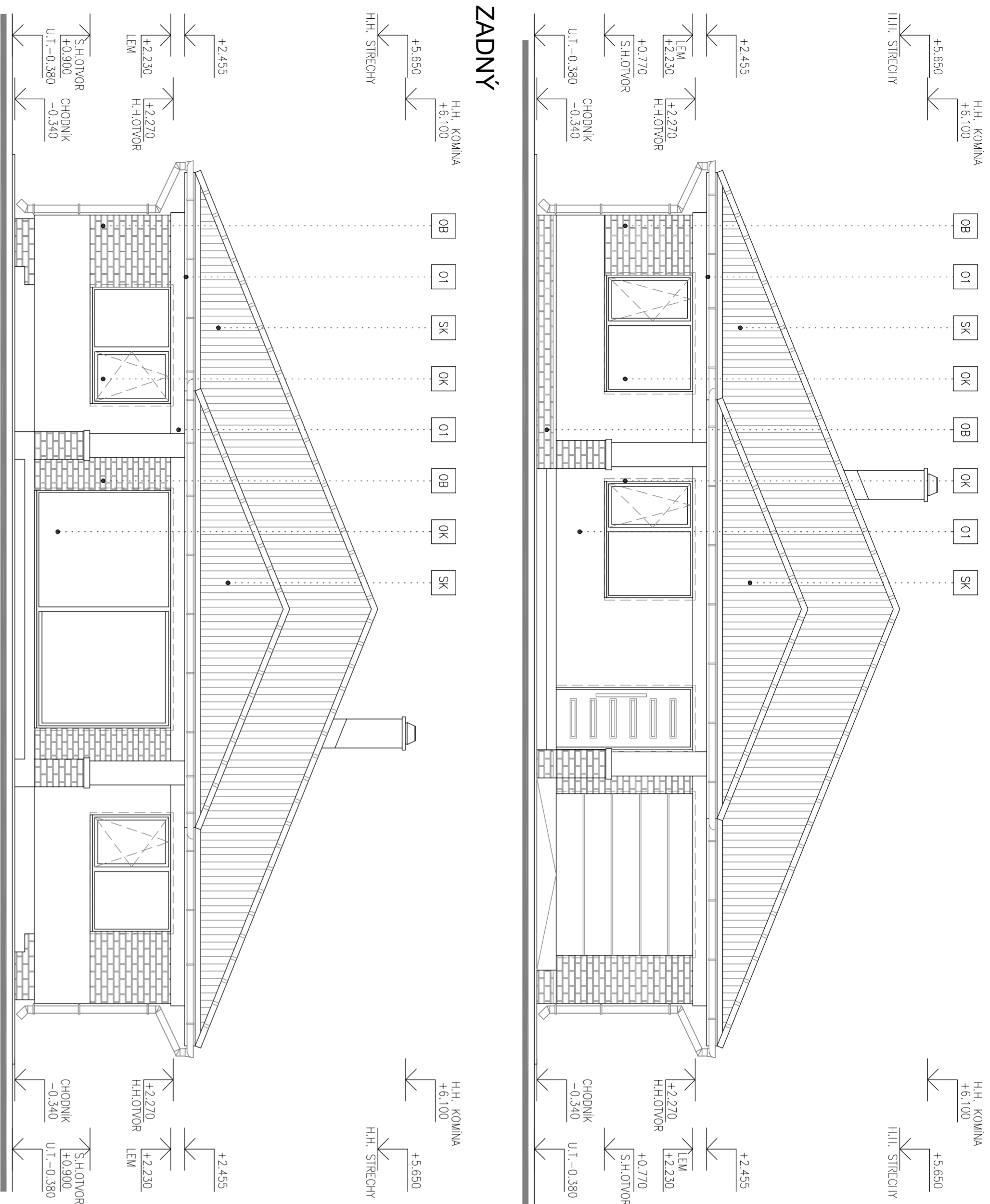
POZNAMKY A DOPLŇUJÚCE INFORMÁCIE

- FAREBNÉ PREVEDENIE FARADY A JEJ JEDNOTLIVÝCH ČASTÍ A PRÁKOV BUDE PREVEDENÉ POOLIA POZADAVKÉ INVESTORA ALEBO POOLIA ZOHLADNENIA ZNAČNÝCH REGULATÍV V MESTE VSTAVBY
- VŠETKY PRÁKY A ČASŤI KROVU PO ZÁKONITOMI NÁPISŤI OCHRANNÝM PRÍPRAVKOM NAPE. Z x FUNDICIONM BEZFAREBNÝM OCHRANNÝM MATECOM PRÍPRAVKU "PREGNOLIT D"
- CELKOVÝ POČET A ROZMESTENIE PROTISNEHOVÝCH SKROBEJ NA STRECHE STANOVÍ PRED DOPLNĀKOU KRITINY NA ZÁKLADE TECHNICKÉHO DOPORUČENIA VYBRANÉHO DOPLNĀTEĽA, RESP. VYROBÚU KRITINY
- VŠETKY PRÍZNAKÉ PRÁKY A ČASŤI KROVU DOPORUČUJEME PO NÁRZAZÍ A VYŠTRUKOVANÍ PRED OSAZENÍM OKRADOVÍ
- NA UKONČENIE MARIŠŤKA, HREBEŇA POLIČÍ SYSTÉMOJE PRÁKY FIRMY TONDAČH AKO SÚČASŤ STREŠNEJ KRITINY
- KLAPKARSKE PRÁCE PRÁKES Z POZIKOVANÉHO PLECHU HR.0,6 MM PODLA. SÍŤ. 73. 36. 10
- PRI PRESTUPOCH ČEZ STREŠNÝ PĽŠŤI POLIČÍ UNIVERZÁLNE STREŠNÉ PRESTUPY TONDAČH TUNING
- UPOZORNENIA: VYKRES NEZEMNÁ, JE POTREBNÉ POIČÍŤ LEN KOTY, NEODPORUČUJEME SOČASŤOU VYKRESU JE SPRACOVANÁ SPRÁVA, TECHNICKÁ SPRÁVA, VŠETKY SPECIFIKÁCIE A OSŤNÉ VYKRESY PROJEKTOVEJ DOKUMENTÁCIE.
- VÝŠKOVÁ ÚROVEŇ 0,000 JE STANOVENÁ NA ZÁKLADE VŠEOBECNE ZNAČNÝCH INFORMÁCIÍ A NEMOJA STANOVENÁ NA ZÁKLADE VÝŠKOPRSU OD ODOBNE SPOSBILEJ OSOBY PRETO MA LEN INFORMÁKOVÝ CHARAKTER. PRED REALIZÁCIOU JE POTREBNÉ TOU VÝŠKÚ AKTUÁLIZOVÁŤ
- TÁTO PROJEKTOVA DOKUMENTÁKIA NEMÁHÁDZA REALIZÁKOVU DOKUMENTÁKIOU A SĽUŽÍ IBA PRE VÍDANIE STABENÉHO POKOVENIA

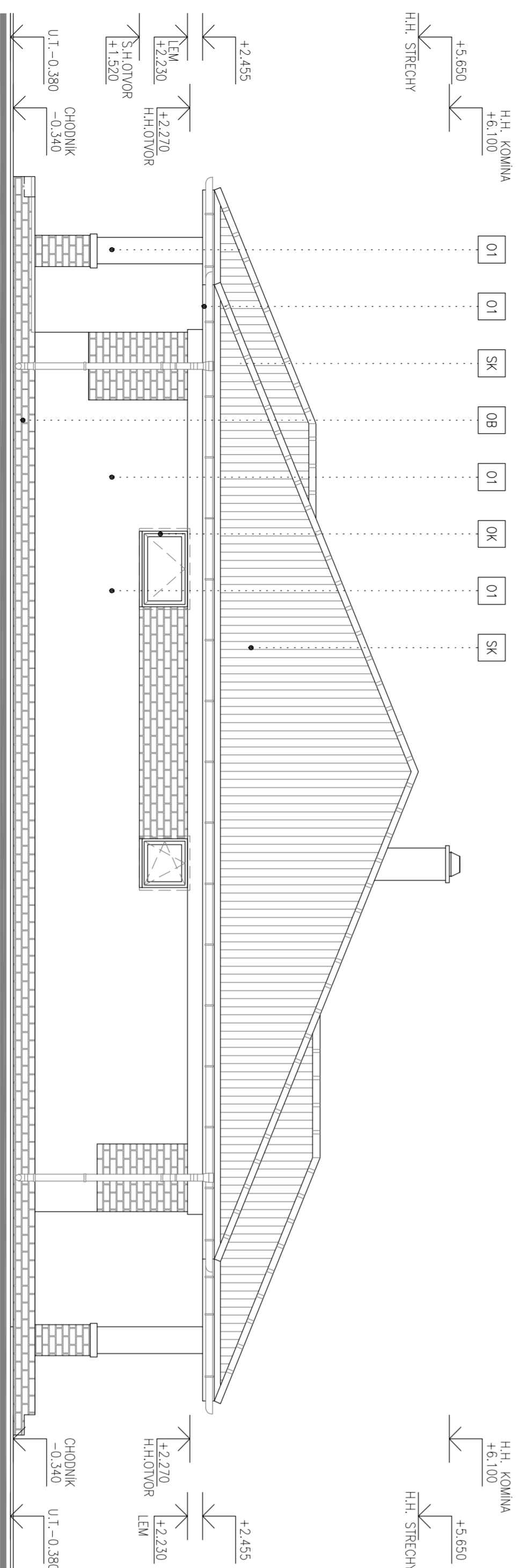
2

3

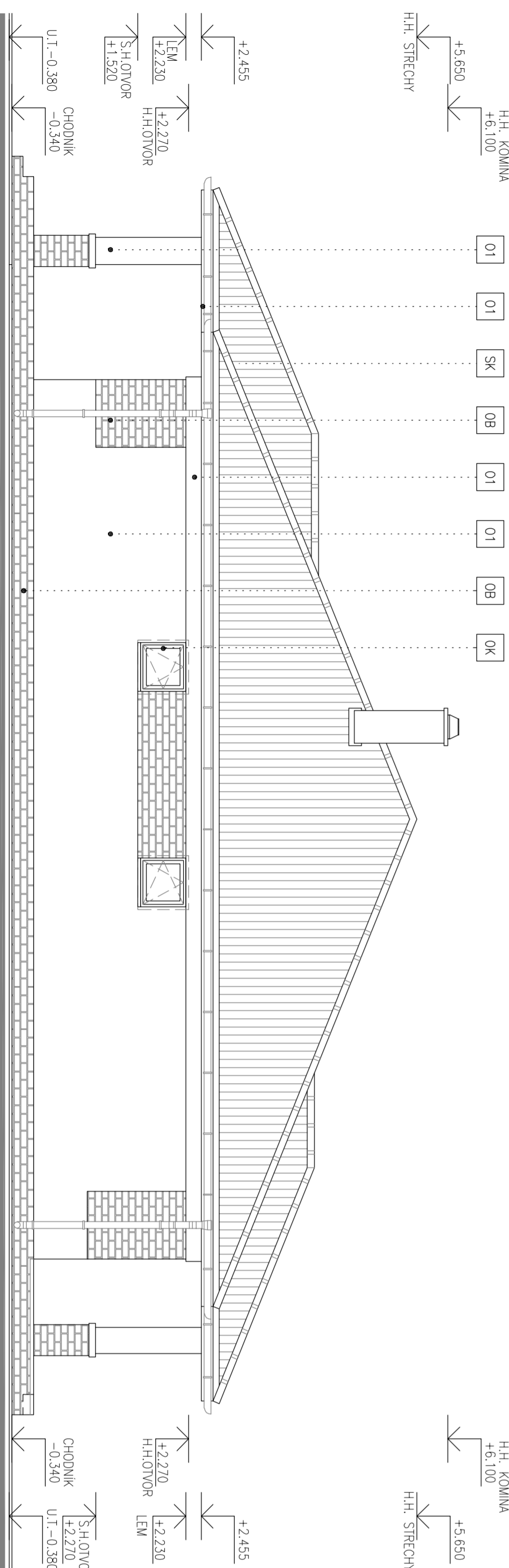
POHĽAD PREDNÝ ULIČNÝ



POHĽAD BOČNÝ



POHĽAD BOČNÝ



PRÁČ. Č.

0,000 = +186,380 m n. n. výškový systém Bolt p.v.

INVESTOR	Ing. Jarošlav Kodáček, Štefánov 495, 906 45 Štefánov, Ústejná Pevňákovič, L. Novomešsko 1215/74, 905 01 Sarc
NÁZOV STAVBY	NOVOSTAVBA RODINNÉHO DOMU
MESTO/Č. PRÁCEJ	obec: Dož, katastrálne územie Dož, okres: Sarc, parcelné číslo: 9980/18
AUTORI	Ing. Miroslav Jarošček, PhD., MPRO, sír., Seberínho 1, 821 03 Bratislava
GP	Ing. Miroslav Jarošček, PhD., MPRO, sír., Seberínho 1, 821 03 Bratislava
HP	Ing. Miroslav Jarošček, PhD., MPRO, sír., Seberínho 1, 821 03 Bratislava
ZÁDÉ PROJEKTOVANT	Ing. Peter Hanulák, PhD., MPRO, sír., Seberínho 1, 821 03 Bratislava, registračné číslo: 56884
VYPRÁCOVAL	Ing. Miroslav Jarošček, PhD., MPRO, sír.
ČASŤ PD	E ARCHITECTONICKO-STAVBNÉ RIEŠENIE
FS, SO	SO 01
OSRŠH VYKRESU	POHĽADY
FORMÁT	6 x A4
MIERKA	1:75
DATA	05/2020
STUPEŇ	SP
Č. V.	E 07

MPRO

2

3