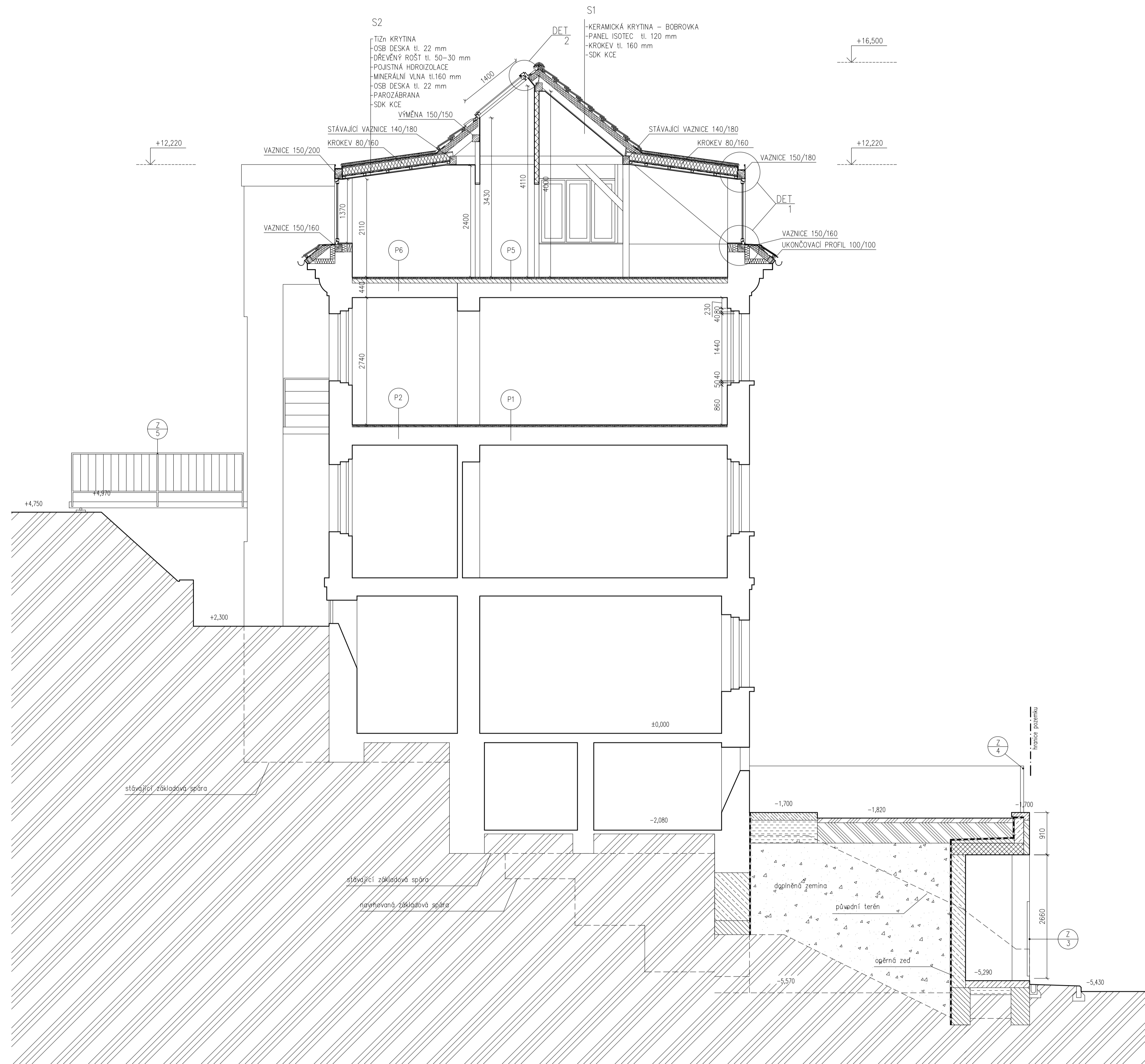
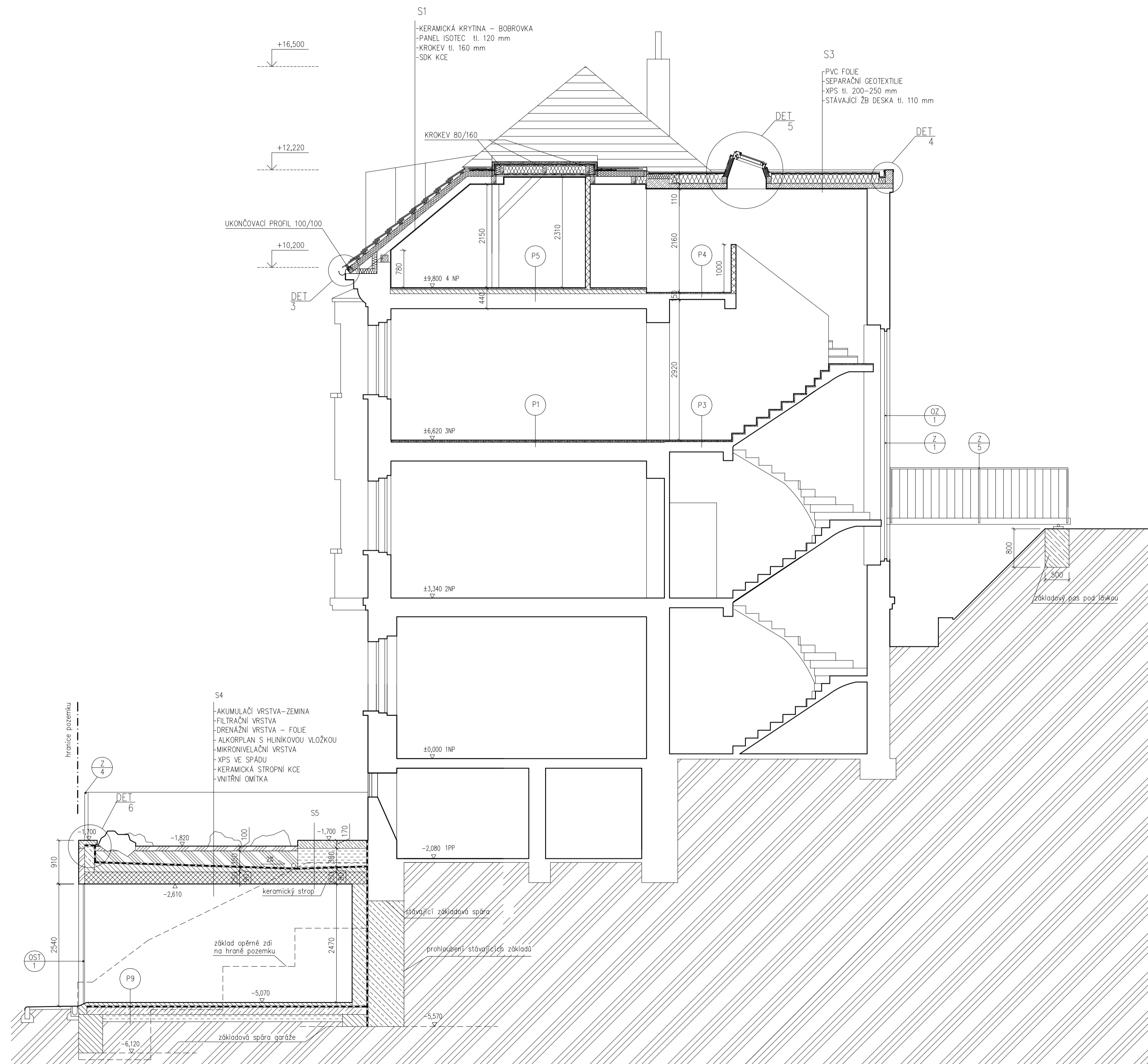


LEGENDA	
	katastrální hranice
	stavební objekty na pozemku
	pozemek investora
	kanalizační řad
	splašková kanalizace – rekonstruovaná přípojka
	revizní šachta kanalizace
	vodovodní řad
	stávající vodovodní přípojka
	vedení vody na pozemku
	stávající HUV – rekonstrukce šachty
	kabel NN
	přípojka elektro
	vedení elektro na pozemku
	rozvodná skříň elektro
	plynové vedení
	stávající plynová přípojka
	vedení plynu na pozemku
	HUP
	zpevněné plochy
	zeleň
	zeleň na konstrukcích
	dočasný zábor chodníku pro přeložku elektrů a stavbu garáží
	dočasný zábor komunikace pro rekonstrukci kanalizační přípojky



LEGENDA MATERIÁLŮ	
	přetržbetonové tvárnice Ylong
	minerální vata mezi krokvemi - 150 mm
	polyuretanové panely ISOTEC
	betonová cihla plně
	betonové protlačovací tvárnice
	betonové konstrukce s káři sítí
	prostý beton
	hydroizolace
	zhuštěný štěrkový násyp
	travní substrát
	sřávaná zemina
	rostlý terén
	zhuštěná zemina
	keramický strop



LEGENDA MATERIÁLŮ

	přeroběná perlita Ylong
	minerální vata mezi krokvy - 150 mm
	polyuretanové panely ISOPEC
	betonová chlá píná
	betonové profilovací tvárnice
	betonové konstrukce s káři sítí
	prostý beton
	hydroizolace
	zhuštnutý stěrkový nábyp
	travní substrát
	sířovaná zemina
	rostlý terén
	zhuštnutá zemina
	keramický strop

±0,000=258,100 Bpv

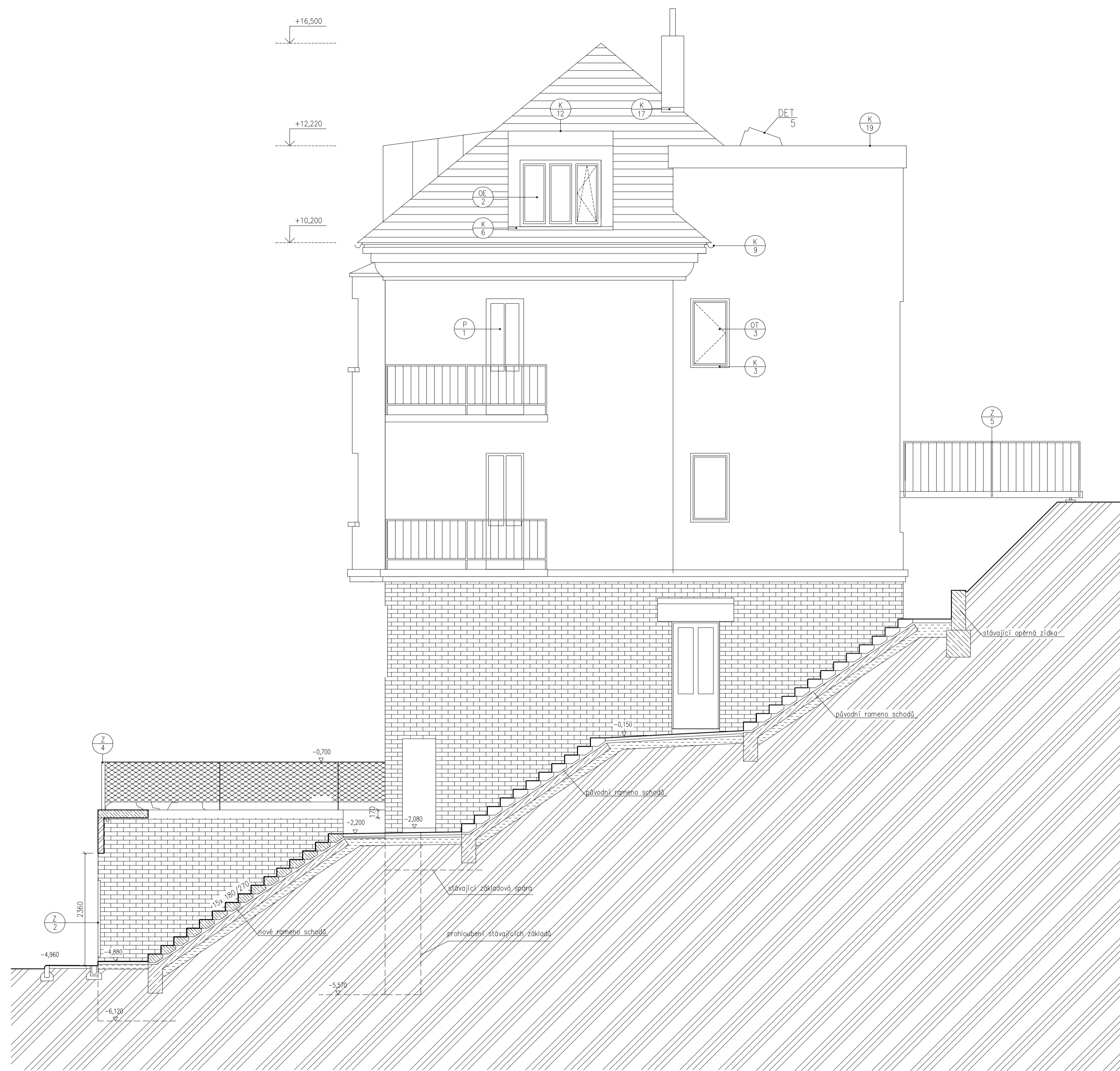
stavba: **Přestavba podkrovního bytu a dostavba venkovních garáží**
Pod Závěrkou č.o. 23/ č.p. 2268, 150 00 Praha 5
dokumentace pro provedení stavby

stavebník: Ing. Jan Makovec, PhDr. Marie Makovcová
Na Provozárně 2121/10, 150 00 Praha 5
tel: +420 608 620 438

autor projektu: MM-architekti
Ing.arch.MgA. Klára Makovcová,
Ing.arch. Pavlína Macháčková
U Lužického Semináře 34, 118 00 Praha 1-Malá Strana
tel: +420 257 224 547
klaramakovcova@volny.cz,pavlina.machackova@email.cz

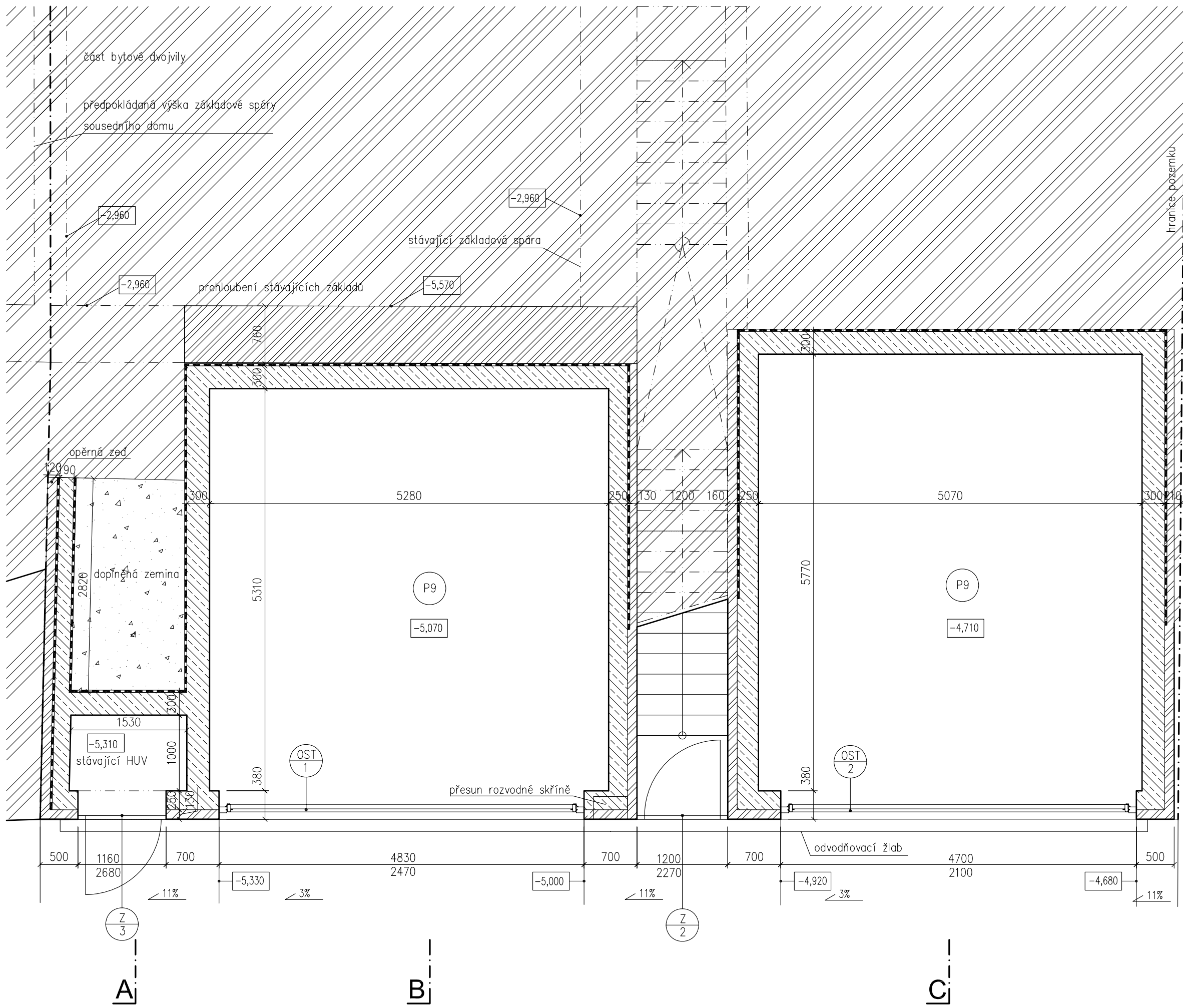
mříčka: 1:50
datum: 02/2011
část: ARCHITEKTONICKÉ A STAVEBNÍ ŘEŠENÍ
výkres: **08 ŘEZ B-B**





LEGENDA MATERIÁLŮ

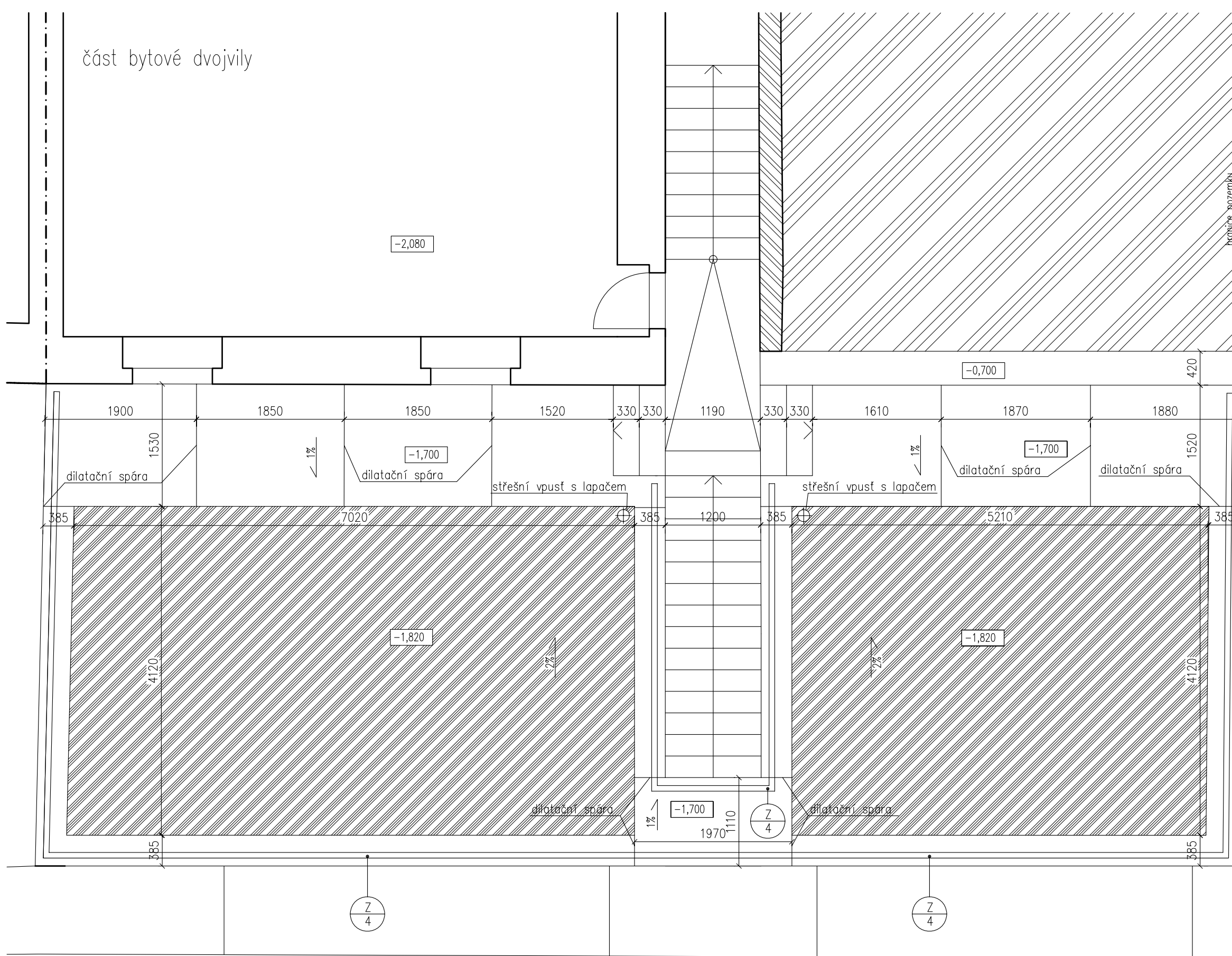
	přárodné tvárnice Ytong
	minerální vata mezi krokvemi - 150 mm
	polyuretanové panely ISOPEC
	betonová cihla plná
	betonové prolévací tvárnice
	betonové konstrukce s káři sítí
	prostý beton
	hydroizolace
	zhuštěný štrkový násyp
	travní substrát
	sřávaná zemina
	rostlý terén
	zhuštěná zemina
	keramický strop



LEGENDA MATERIÁLŮ

	pórobetonové tvárnice Ytong
	minerální vata mezi krokvemi – 150 mm
	polyuretanové panely ISOTEC
	betonová cihla plná
	betonové prolévací tvárnice
	betonové konstrukce s kari sítí
	prostý beton
	hydroizolace
	zhuštěný štěrkový násyp
	travní substrát
	sítovaná zemina
	rostlý terén
	zhuštěná zemina
	keramický strop

část bytové dvojvily



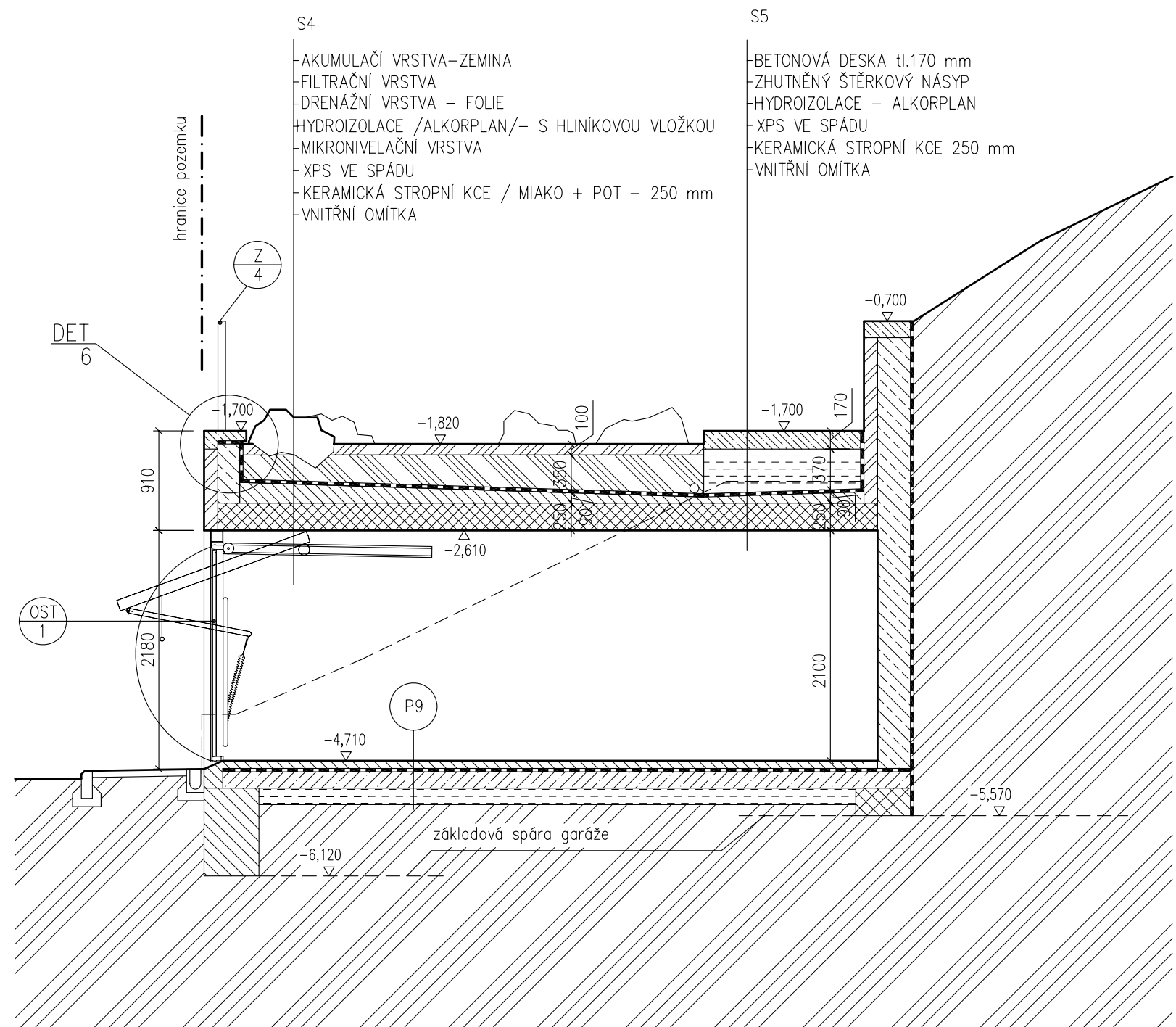
LEGENDA MATERIÁLŮ

	pórobetonové tvárnice Ytong
	minerální vata mezi krokvemi - 150 mm
	polyuretanové panely ISOTEC
	betonová cihla plná
	betonové prolévací tvárnice
	betonové konstrukce s kari sítí
	prostý beton
	hydroizolace
	zhuťněný štěrkový násyp
	travní substrát
	sítovaná zemina
	rostlý terén
	zhuťněná zemina
	keramický strop

A

B

C



S4
 -AKUMULAČNÍ VRSTVA-ZEMINA
 -FILTRAČNÍ VRSTVA
 -DRENÁŽNÍ VRSTVA - FOLIE
 -HYDROIZOLACE /ALKORPLAN/- S HLINÍKOVOU VLOŽKOU
 -MIKRONIVELAČNÍ VRSTVA
 -XPS VE SPÁDU
 -KERAMICKÁ STROPNÍ KCE / MIAKO + POT - 250 mm
 -VNITŘNÍ OMÍTKA

S5
 -BETONOVÁ DESKA tl.170 mm
 -ZHUTNĚNÝ ŠTĚRKOVÝ NÁSYP
 -HYDROIZOLACE - ALKORPLAN
 -XPS VE SPÁDU
 -KERAMICKÁ STROPNÍ KCE 250 mm
 -VNITŘNÍ OMÍTKA

LEGENDA MATERIÁLŮ

	pórobetonové tvárnice Ytong
	minerální vata mezi krokvemi - 150 mm
	polyuretanové panely ISOTEC
	betonová cihla plná
	betonové prolévací tvárnice
	betonové konstrukce s kari sítí
	prostý beton
	hydroizolace
	zhutněný štěrkový násyp
	travní substrát
	sítovaná zemina
	rostlý terén
	zhutněná zemina
	keramický strop