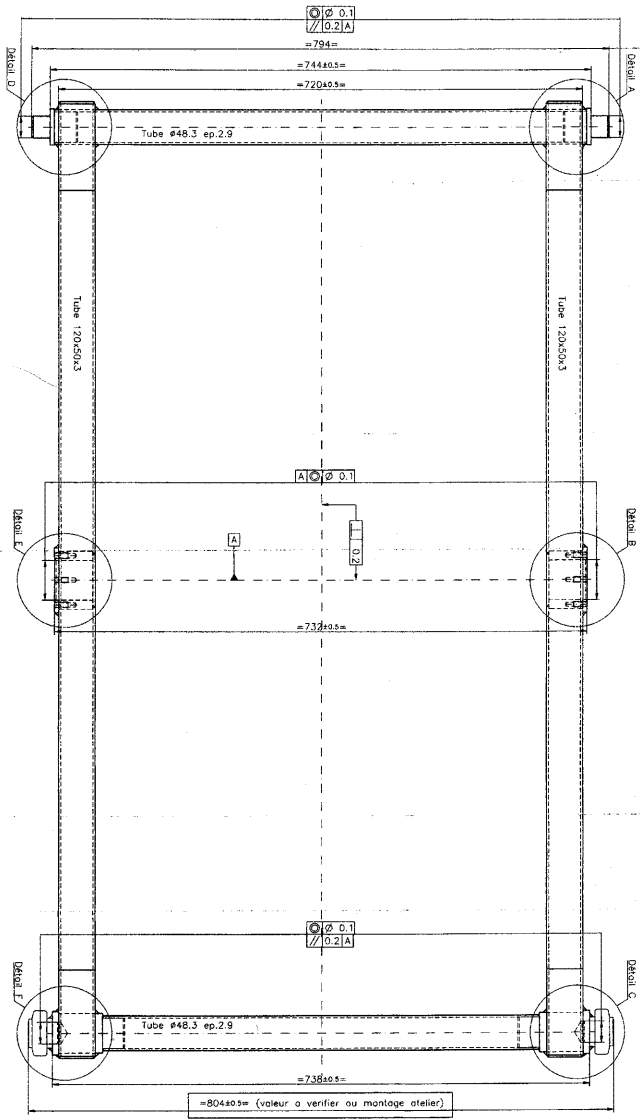
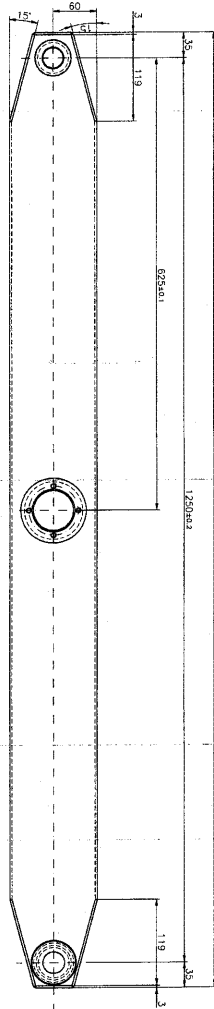
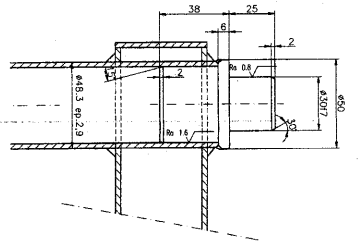
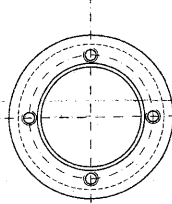
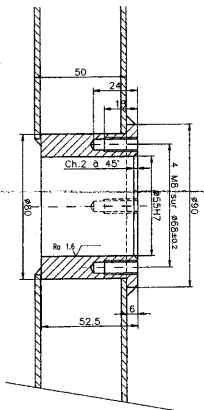


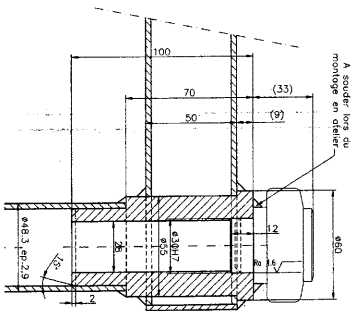
Detail A-D  
Ech. 1/7



Detail B-E  
Ech. 1/7



Detail C-E  
Ech. 1/7



SILICONE INTERDIT  
Matiere: 10037 (E24-2)  
Masse totale: 30kg  
Traitement: stabilisation

**SOUDURE** : Tous les contours de soudure, quelle qu'elle soit, doivent être réalisés en atelier.  
Ces contours doivent être réalisés dans un atelier équipé pour les soudures en silicone.  
Les contours doivent être réalisés dans un atelier équipé pour les soudures en silicone.  
Les contours doivent être réalisés dans un atelier équipé pour les soudures en silicone.  
Les contours doivent être réalisés dans un atelier équipé pour les soudures en silicone.

MATERIAL CLASSIFICATION		MATERIAL CLASSIFICATION	
1.1	1.1	1.1	1.1
1.2	1.2	1.2	1.2
1.3	1.3	1.3	1.3
1.4	1.4	1.4	1.4
1.5	1.5	1.5	1.5
1.6	1.6	1.6	1.6
1.7	1.7	1.7	1.7
1.8	1.8	1.8	1.8
1.9	1.9	1.9	1.9
2.0	2.0	2.0	2.0
2.1	2.1	2.1	2.1
2.2	2.2	2.2	2.2
2.3	2.3	2.3	2.3
2.4	2.4	2.4	2.4
2.5	2.5	2.5	2.5
2.6	2.6	2.6	2.6
2.7	2.7	2.7	2.7
2.8	2.8	2.8	2.8
2.9	2.9	2.9	2.9
3.0	3.0	3.0	3.0
3.1	3.1	3.1	3.1
3.2	3.2	3.2	3.2
3.3	3.3	3.3	3.3
3.4	3.4	3.4	3.4
3.5	3.5	3.5	3.5
3.6	3.6	3.6	3.6
3.7	3.7	3.7	3.7
3.8	3.8	3.8	3.8
3.9	3.9	3.9	3.9
4.0	4.0	4.0	4.0
4.1	4.1	4.1	4.1
4.2	4.2	4.2	4.2
4.3	4.3	4.3	4.3
4.4	4.4	4.4	4.4
4.5	4.5	4.5	4.5
4.6	4.6	4.6	4.6
4.7	4.7	4.7	4.7
4.8	4.8	4.8	4.8
4.9	4.9	4.9	4.9
5.0	5.0	5.0	5.0
5.1	5.1	5.1	5.1
5.2	5.2	5.2	5.2
5.3	5.3	5.3	5.3
5.4	5.4	5.4	5.4
5.5	5.5	5.5	5.5
5.6	5.6	5.6	5.6
5.7	5.7	5.7	5.7
5.8	5.8	5.8	5.8
5.9	5.9	5.9	5.9
6.0	6.0	6.0	6.0
6.1	6.1	6.1	6.1
6.2	6.2	6.2	6.2
6.3	6.3	6.3	6.3
6.4	6.4	6.4	6.4
6.5	6.5	6.5	6.5
6.6	6.6	6.6	6.6
6.7	6.7	6.7	6.7
6.8	6.8	6.8	6.8
6.9	6.9	6.9	6.9
7.0	7.0	7.0	7.0
7.1	7.1	7.1	7.1
7.2	7.2	7.2	7.2
7.3	7.3	7.3	7.3
7.4	7.4	7.4	7.4
7.5	7.5	7.5	7.5
7.6	7.6	7.6	7.6
7.7	7.7	7.7	7.7
7.8	7.8	7.8	7.8
7.9	7.9	7.9	7.9
8.0	8.0	8.0	8.0
8.1	8.1	8.1	8.1
8.2	8.2	8.2	8.2
8.3	8.3	8.3	8.3
8.4	8.4	8.4	8.4
8.5	8.5	8.5	8.5
8.6	8.6	8.6	8.6
8.7	8.7	8.7	8.7
8.8	8.8	8.8	8.8
8.9	8.9	8.9	8.9
9.0	9.0	9.0	9.0
9.1	9.1	9.1	9.1
9.2	9.2	9.2	9.2
9.3	9.3	9.3	9.3
9.4	9.4	9.4	9.4
9.5	9.5	9.5	9.5
9.6	9.6	9.6	9.6
9.7	9.7	9.7	9.7
9.8	9.8	9.8	9.8
9.9	9.9	9.9	9.9
10.0	10.0	10.0	10.0