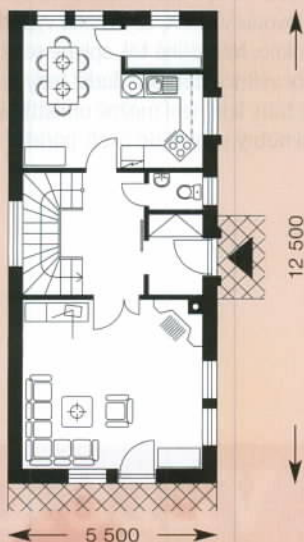


Delta 69 - je dům menší velikostní kategorie. Je vhodný do dvoupodlažní okolní zástavby. Svými prostory plně uspokojí nároky na bydlení 4 členné rodiny. Denní část je řešena na přízemí. Noční část je samostatně řešena na poschodí domu. Dům je vhodný na rovinatý případně mírně svahovitý terén. Je určený na menší a hlavně úzké stavební parcely. Stavba není technicky náročná a je vhodná i pro alternativu svépomocné výstavby. Dům je možné částečně nebo úplně podsklepit.

Užitková plocha přízemí 56,1 m²



Počet osob	4
Obytné místnosti	4
Zastavěná plocha	68,8 m ²
Obestavěný prostor	425 m ³
Celková užitná plocha	107,0 m ²
Celková obytná plocha	51,8 m ²
Výška hřebene střechy od 0.0	6,3 m
Sklon střechy	10°
Orientační náklady na stavbu	2,450 mil.
Orientace hlavního vstupu	V,JV

Cena projektu 22 600 Kč

Užitková plocha podkroví 50,9 m²

