

NOVÁ DISPOZICE 1:50
SVĚTLA / SPÍNACĚ

PRUK7 ASB-TAV60

VÝŠKA SPÍNACŮ 120 cm

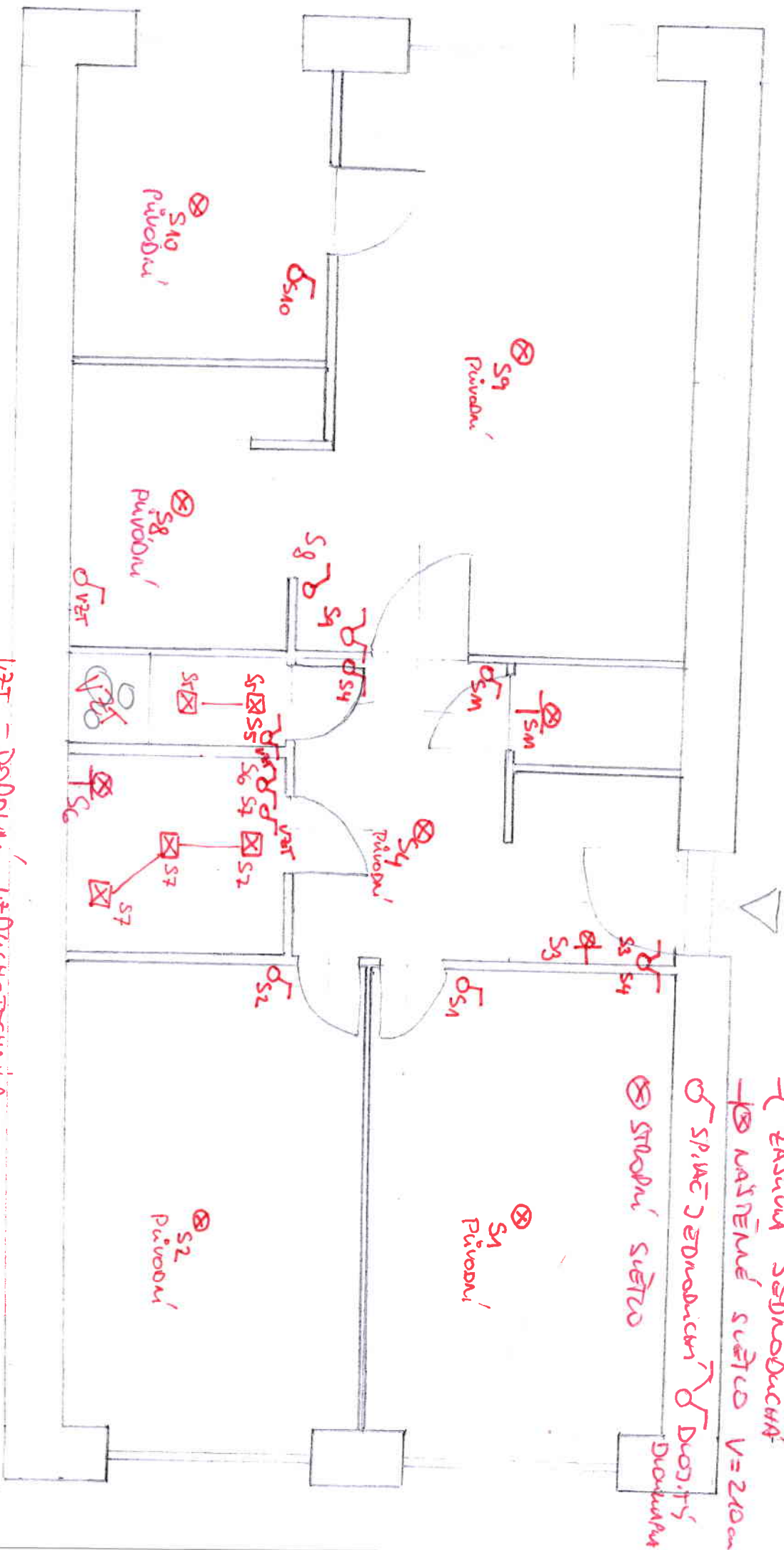
-> DVOJTRÁSNÁ VYBĚRA!

-> ZÁŠUVNÁ SEDRODUCNÁ

-> NAJENĚMÉ SVĚTLA V=210cm

⊗ SPÍNACĚ SEDRODUCNÝ DVOJTRÁSNÝ

⊗ STROPNÍ SVĚTLA



VST - DODANÁ VĚDICO TECHNICKÁ

SPÍNEKŮ 2 kuch. WC, koupelny

SEDRACĚ III -> PŘEDPÍNEC

1x Plošbuť' cirkulácie

Pre vŕechuľ zasuvky v byte

ako die puťuť' koreň

Pre puťuť' levice

NOVÁ DISPOZICE

1:50

Prvku ABB TARGO

Vŕcha spínaciu 120 cm

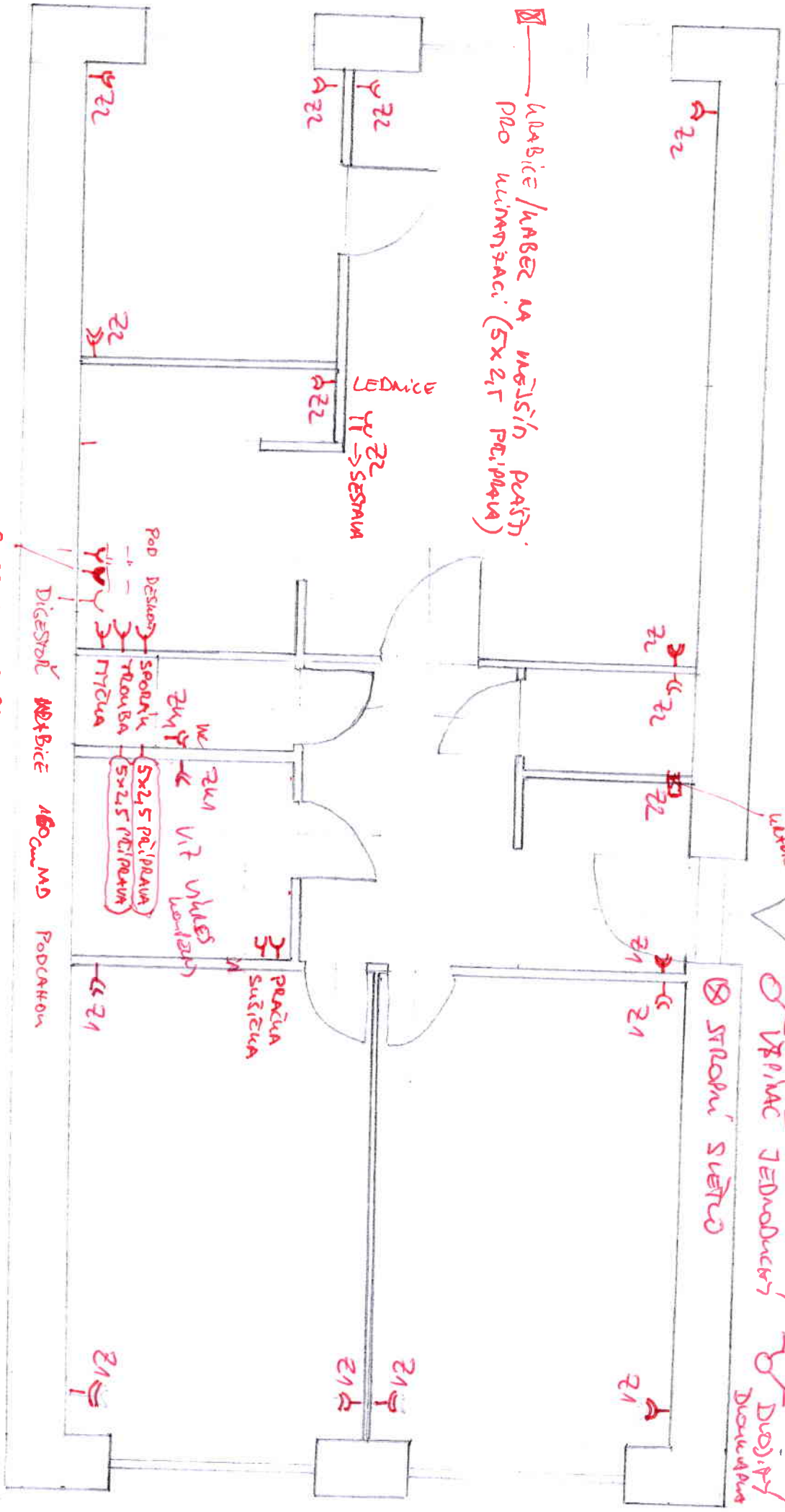
- 2 Dvorákuva vŕbodem' III

- 1 zásuva jednotku'

- 1 nářemé svetlo v 210 cm

⊙ Vŕŕnác jednotku' ⊙ Dvoráku' Dvorákuva

⊗ Stropu' svetlo



NOVÁ DISPOZICE 1:50

OSTATNÍ ELEKTRO

- Děs Původ 3F
- Budoucí původ 3F
- Děs BYT 3F
- Budoucí BYT 1F S Původem

KLIMA
Tloušť a ter
Deska
5x2T

NOVÉ UMÍSTĚNÍ POJEDNĚCÍ
- OBVOD JE ŽEBROU
- PŘÍČINA JE VYTOUB ŽSTH

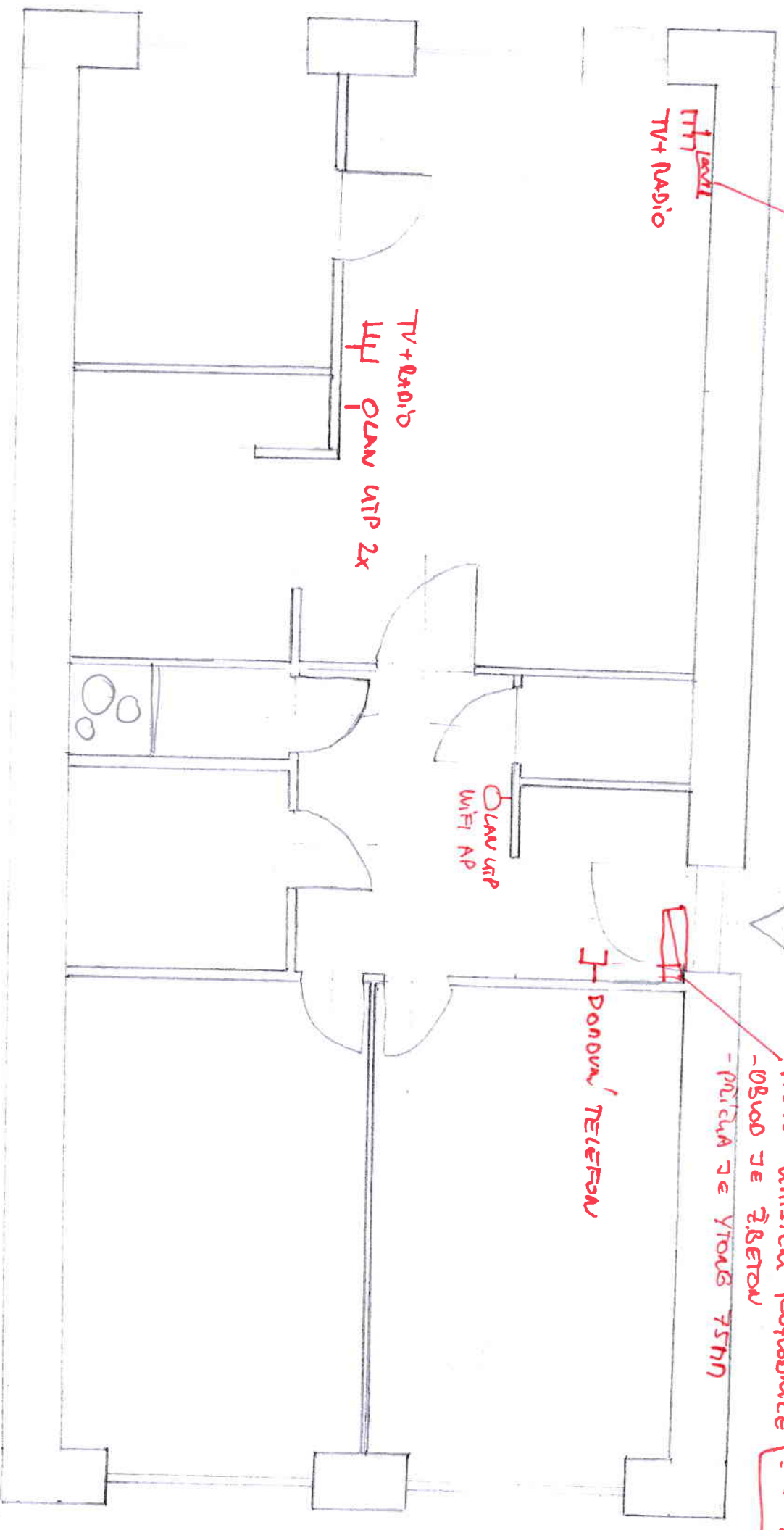
DODANÝ TELEFON

ČLAV UTP
WIFI AP

TV + RADIO
UTP ČLAV UTP 2x

TV + RADIO

STAVACÍ ROZVOD
TV + RADIO ZAFLEŽOVAT



JISTĚNÍ - OČEKÁV

MINIMÁLNÍ ŽIVNOST JISTĚNÍ

- ZÁŠUKA Z1 $3 \times 2,5$
- ZÁŠUKA Z2 $3 \times 2,5$
- ZÁŠUKA SPOLTA $1 \times 2,5$
- ZÁŠUKA TROUBA $1 \times 2,5$
- ZÁŠUKA PLYNA $3 \times 2,5$
- ZÁŠUKA PLYNA $3 \times 2,5$
- ZÁŠUKA SUTĚM $3 \times 2,5$
- ZÁŠUKA + KOUPELNA (ZK1) $3 \times 2,5$
 - + MAD DESKOV
 - + KUCHYNĚ
 - + WC
- SVĚTLA $S_1 + S_2 + S_3 + S_9 + S_{11} + S_8 + S_{10}$
- SVĚTLA $S_5 + S_6 + S_7 + S_4$

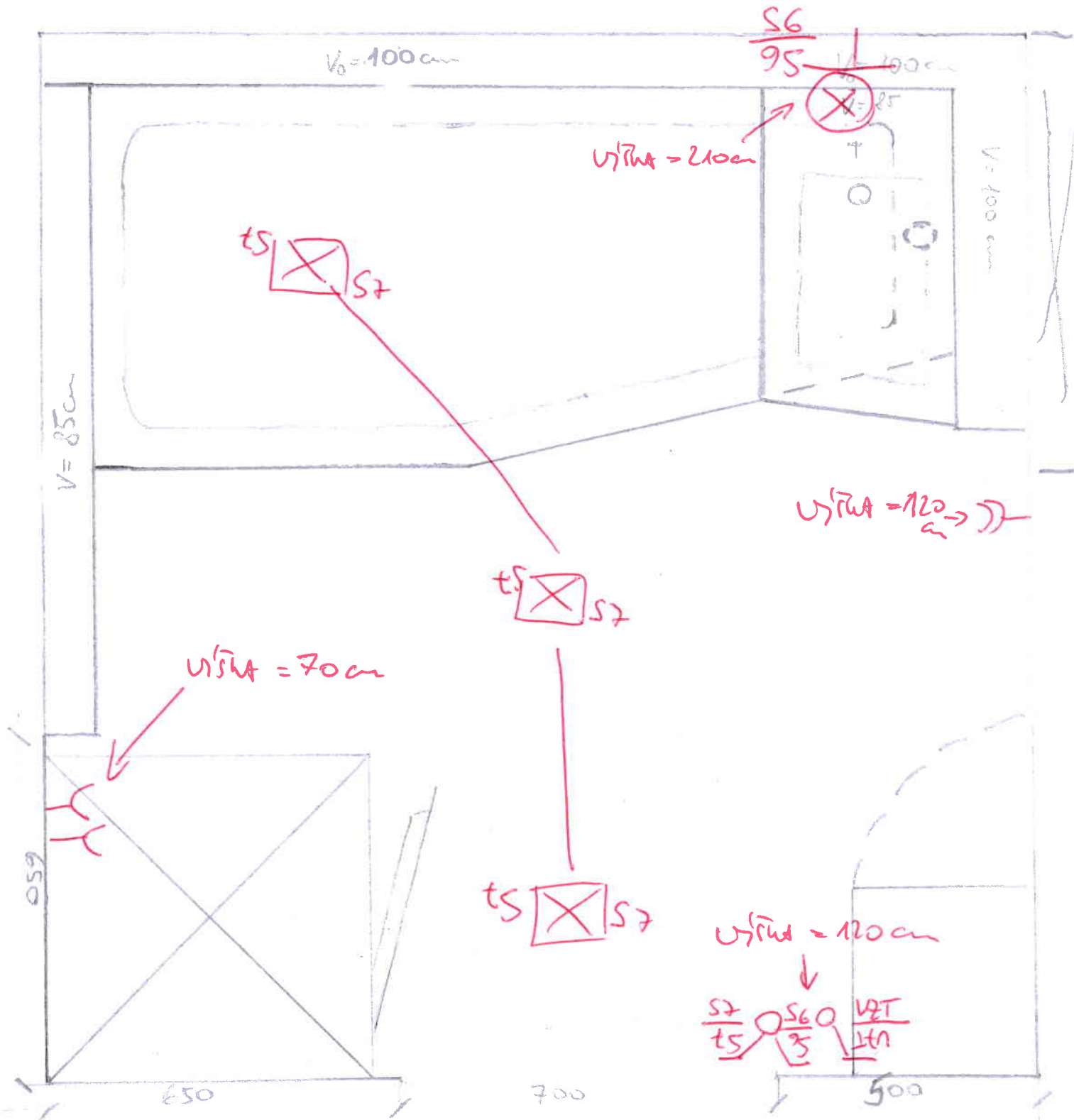
AVŠAK MUSÍ SPLODAT ELEKTRN
NORMY PRO ZAJIŠTĚNÍ
REŽIE!!!

КОМПЕЗНА ЕЛЕМЕНТ

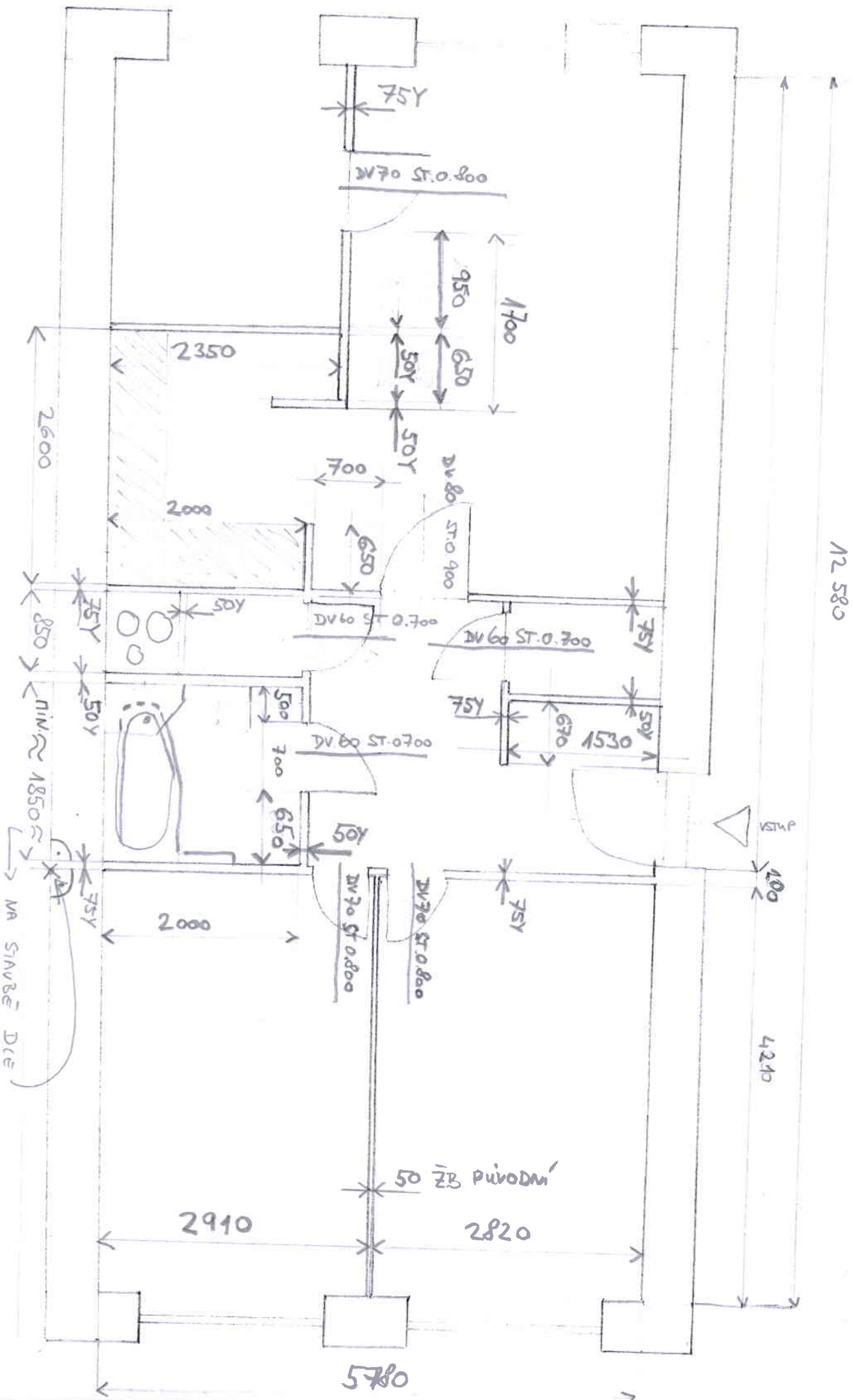
1:10 УЊИНА УЊИМКА ШТА

УЊИНА ОБЕДЖИЊА ЗА УЊИМКА 100cm

УЊИНА ОБЕДЖИЊА ЗА ШТА 8cm



NOVÁ DISPOZICE 1:50
 CHARAKTERISTICKÉ ROZMĚRY



ΚΟΥΡΕΛΙΑ ΚΑΘ' ΕΠΙΘΕΣΗ 1:10

ΛΥΣΗΑ ΚΑΥΜΑΔΙΑ ΣΤΑΝ

ΛΥΣΗΑ ΟΒΕΡΔΙΝΑ ΖΑ ΚΑΥΜΑΔΙΑ 100cm

ΛΥΣΗΑ ΟΒΕΡΔΙΝΑ ΖΑ ΚΑΥΜΑ ΔΙΑΝ ΣΤΑΝ

