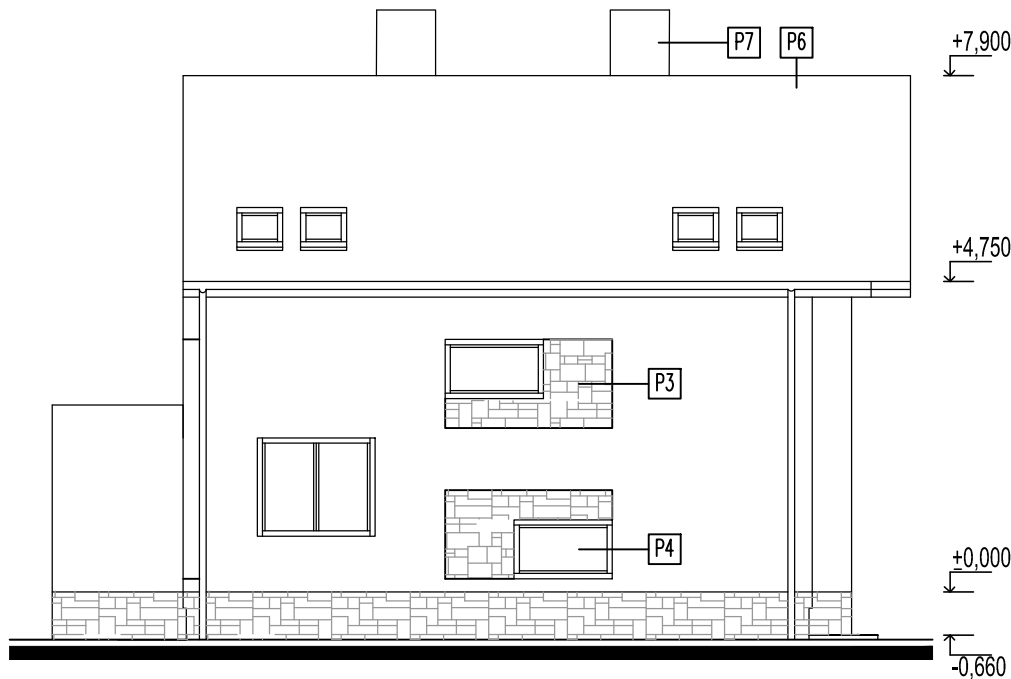
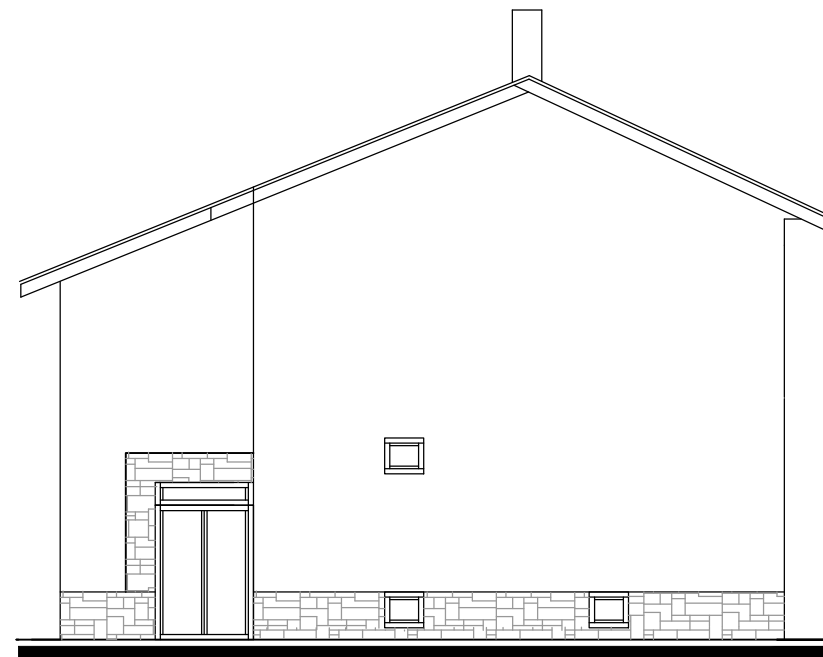


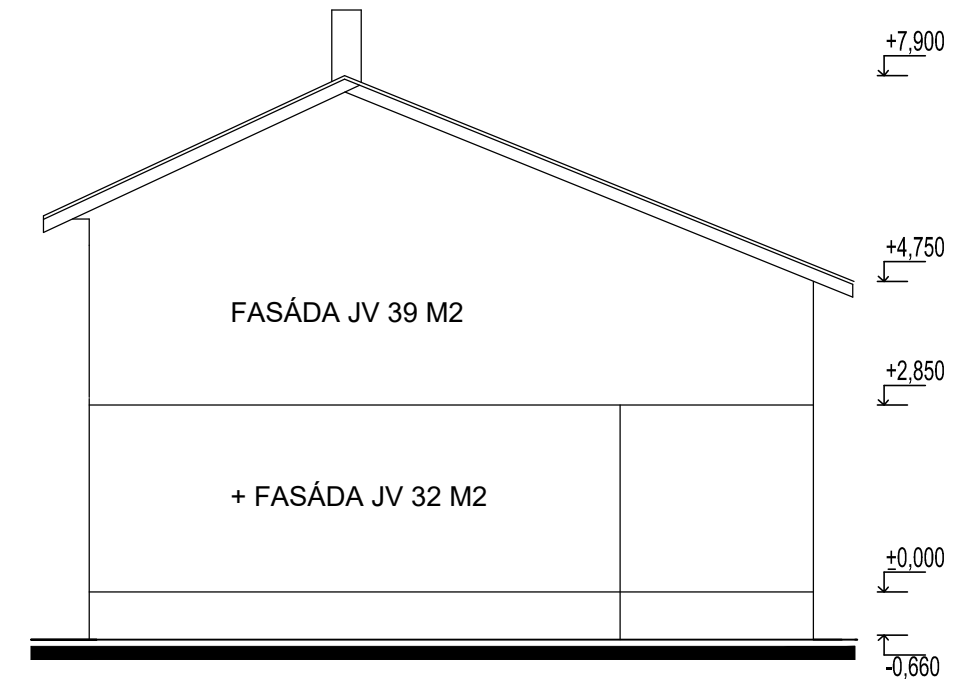
HLADY



POHLAD SEVEROVÝCHODNÝ
sokel MARMOLIT 9 M2
FASÁDA SV 42,60 M2



POHLAD SEVEROZÁPADNÝ
sokel MARMOLIT 5,9 M2
FASÁDA SZ 68 M2



POHLAD JUHOVÝCHODNÝ
FASÁDA JV 39 M2
+ FASÁDA JV 32 M2



POHLAD JUHOZÁPADNÝ sokel MARMOLIT 0,75 M2
FASÁDA JZ 37 M2

LEGENDA POVRCHOV:

- P1 sokel - marmolit, farba šedá
- P2
- P3
- P4
- P5
- P6
- P7

POZNÁMKA

KONKRÉTNÉ ODTIENE FAREBNÉHO RIEŠENIA FASÁDY SA ZHOTOVÍ PODLA VÝBERU INVESTORA, VÝŠKOVÉ KÓTY SÚ ORIENTAČNÉ, UPRESNIA SA PRI REALIZÁCI

PROJEKTANT:		DÁTUM:	
ZODP. PROJEKTANT:		STUPEŇ:	DSP
INVESTOR:		FORMÁT:	2A4
MIESTO STAVBY		MIERKA:	1:100
OBEC: Trenčianska Teplá	OKRES: Trenčín	VÚC: TN	VÝKRES Č: PARÉ:
STAVBA:	Prestavba a prístavba k rodinnému domu		
	ČASŤ: 1.1. ARCHITEKTÚRA		
OBSAH:	Pohľady	C	