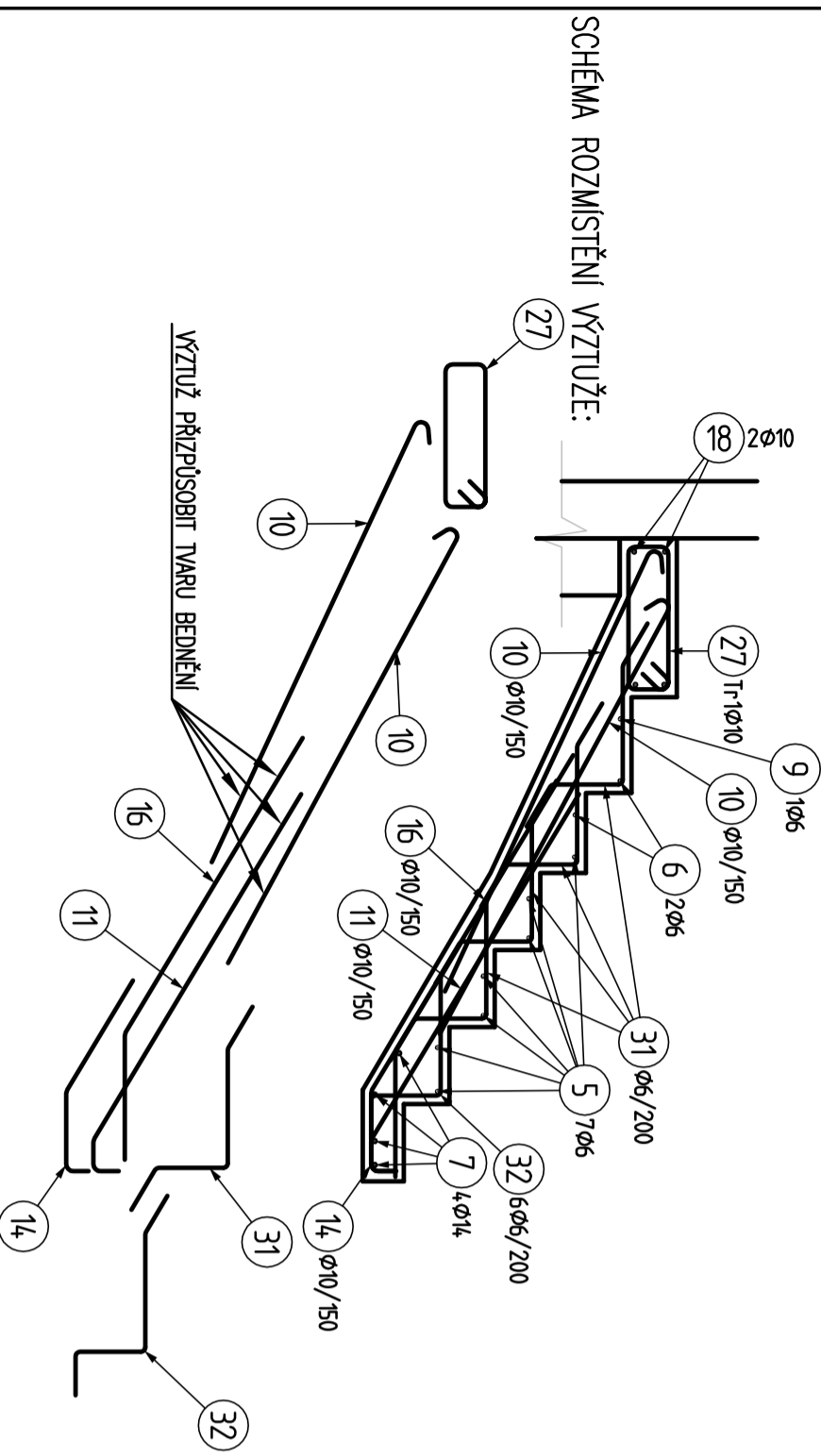
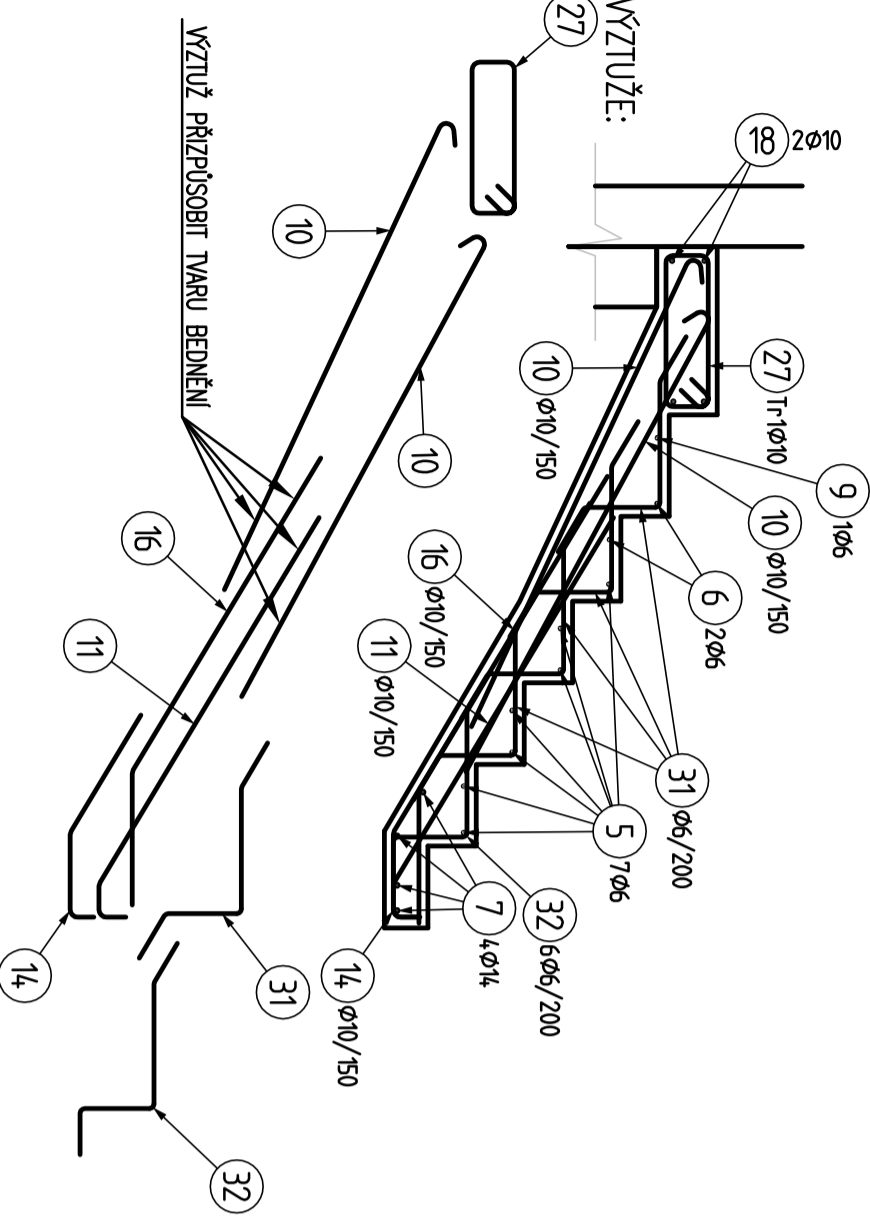


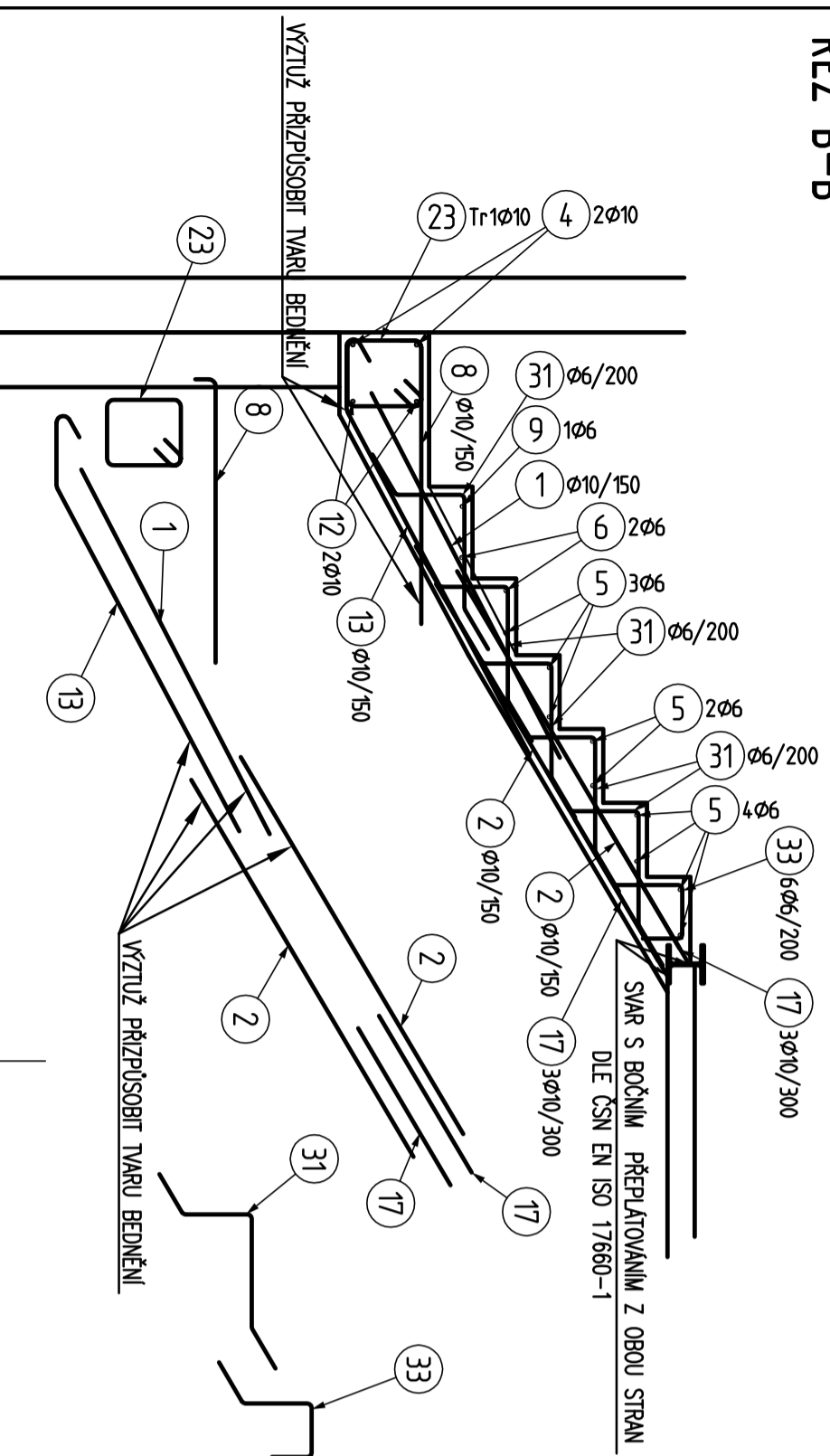
ŘEZ A-A



SCHEMA ROZMÍSTĚNÍ VZTUŽE:

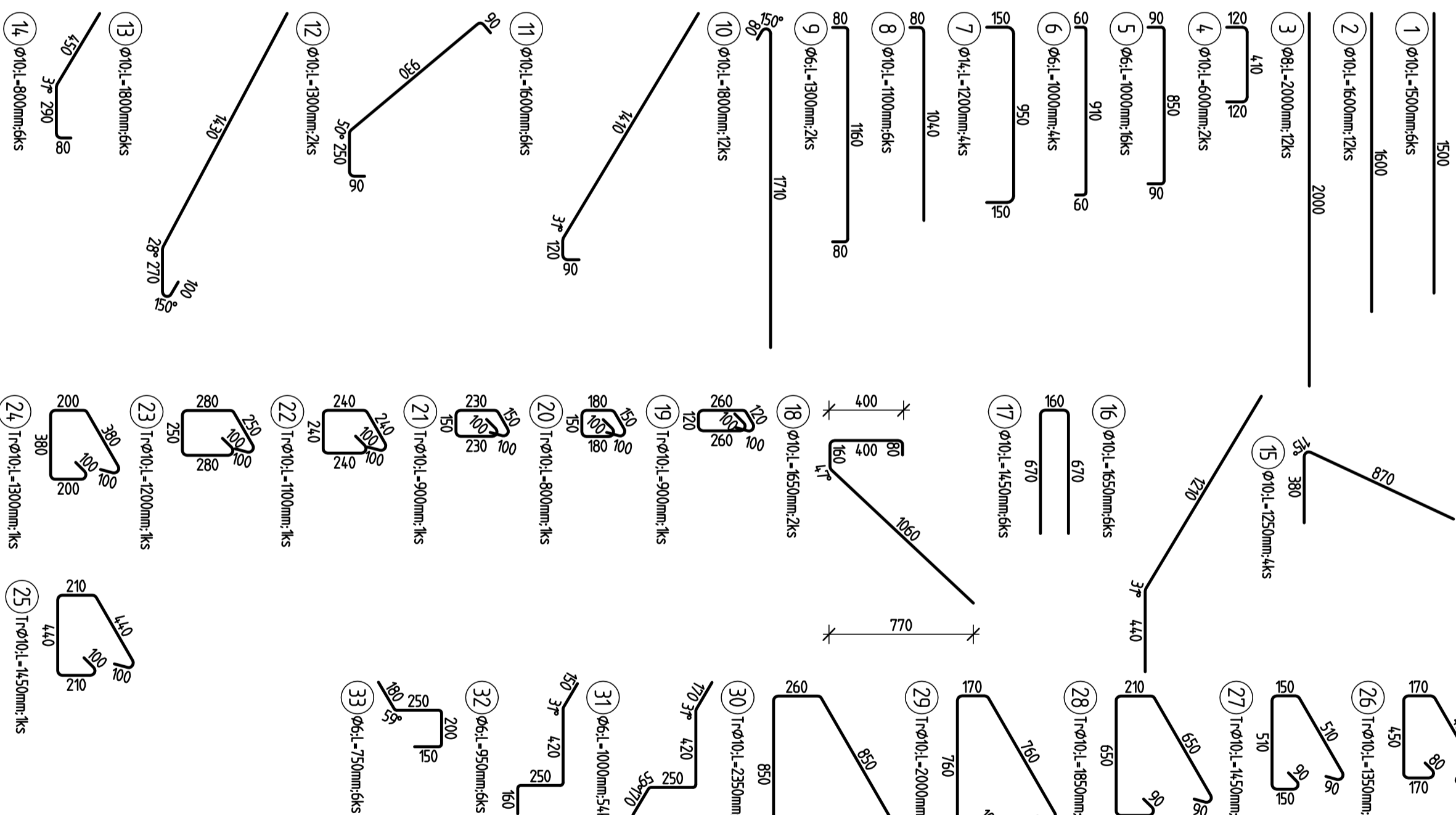


ŘEZ B-B



TVAR VZTUŽE

(ORIENTAČNÍ, VZTUŽ NUTNO PŘIZPŮSOBIT TVARU BEDNĚNÍ)



PŘESAHOVÉ A KOTEVNÍ DELKY

C20/25	Ø8	Ø10	Ø12	Ø14	Ø16	Ø18	Ø20	Ø22	Ø25	Ø28	Ø32	Ø36	Ø40	Ø50
PŘESAHOVÁ POLOHA VZTUŽE														
PŘESAHOVÁ DELKA	560	710	850	990	1130	1270	1410	1550	1760	1970	2260	2640	3070	4300
KOTEVNÍ DELKA	380	470	560	660	750	850	940	1030	1180	1320	1500	1760	2040	2870
NEPŘESAHOVÁ POLOHA VZTUŽE (VZTUŽ JE NAD BEDNĚNÍM 250 mm a výše)														
PŘESAHOVÁ DELKA	810	1010	1210	1410	1610	1810	2010	2220	2520	2820	3220	3780	4380	6140
KOTEVNÍ DELKA	540	670	810	940	1070	1210	1340	1480	1680	1880	2150	2520	2920	4090

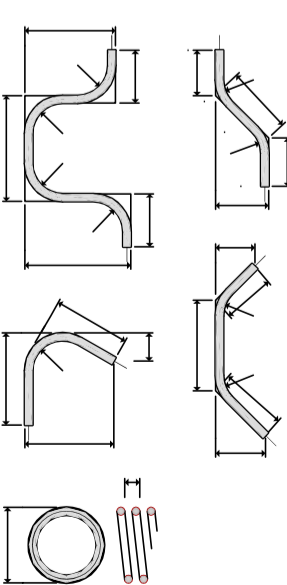
dle ČSN EN 1992-1-1; beton dle ČSN EN 206; ocel B 500B, fy=500MPa

VÝKAZ VZTUŽE

19.12.16 22:18

Pol	Prof'il	Delka [mm]	ks	B 500			
				6	8	10	14
*1	50	10	1500	6			
*2	50	10	1600	12			
*3	50	8	2000	12	24,0		
4	50	10	600	2			
5	50	6	1000	16	16,0		
6	50	6	1000	4	4,0		
7	50	14	1200	4			4,8
8	50	10	1100	6			
9	50	6	1300	2	2,6		
10	50	10	1800	12			
11	50	10	1600	6			21,6
12	50	10	1300	6			9,6
13	50	10	1800	6			2,6
14	50	10	800	6			10,8
15	50	10	1250	4			4,8
16	50	10	1650	6			5,0
17	50	10	1450	6			9,9
18	50	10	1650	6			8,7
19	50	10	900	2			3,3
20	50	10	800	1			0,9
21	50	10	900	1			0,8
22	50	10	1100	1			0,9
23	50	10	1200	1			1,1
24	50	10	1300	1			1,2
25	50	10	1450	1			1,3
26	50	10	1350	1			1,5
27	50	10	1450	1			1,4
28	50	10	1850	1			1,5
29	50	10	2000	1			1,9
30	50	10	2350	1			2,0
31	50	6	1000	54	54,0		
32	50	6	950	6	5,7		
33	50	6	750	6	4,5		
CELKOVÁ DELKA		[m]	86,8	24,0	128,9	4,8	
HMOTNOST		[kg]	19,3	9,5	79,5	5,8	
CELKOVÁ HMOTNOST [kg]						114,0	

ZPŮSOB KŮTOVÁNÍ VLOŽEK
podle ČSN EN ISO 3766



MONOLITICKÉ SCHODIŠTĚ

Beton musí splňovat požadavky ČSN EN 206

C25/30-XC1(CZ.F.1)-Cl 0,2-Dmax 16-S3

Model průřezu 315 Øra podle ČSN ISO 6784
Zkoušenost 5x 300mm
Množství oceli 200kg/m³
Množství vzdušného střešní
Kofit' vnitřní 25 mm

OCEL B 500B

UVÁDĚNÉ DELKY JSOU VZTAŽENY K VNĚJŠNÍ LICI PRUTU.
POLOMĚRY OBLOUKY JSOU POLOMĚRY OHRANĚNÍ TRNULI.
NEZNAČENÉ POLOMĚRY JSOU 1/2 Øn,mm (Tab. 8.1).
NEZNAČENÉ ÚHLY JSOU 45°, 90° resp 180°.
ROVNÉ VLOŽKY JSOU VE VÝKAZU OZNAČENÉ *.
CELKOVÉ DELKY VLOŽEK JSOU STRIŽNÉ DELKY.