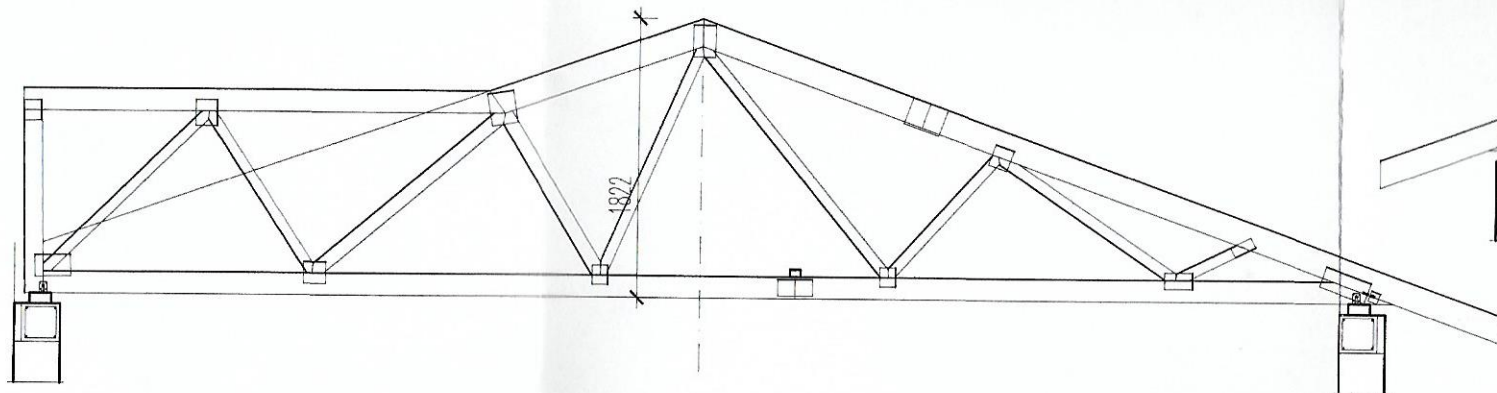
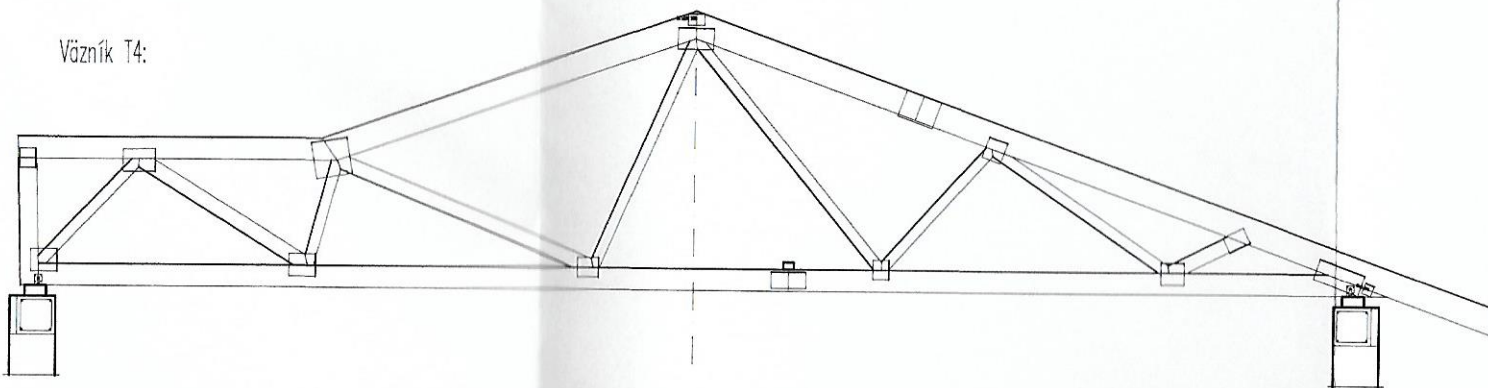


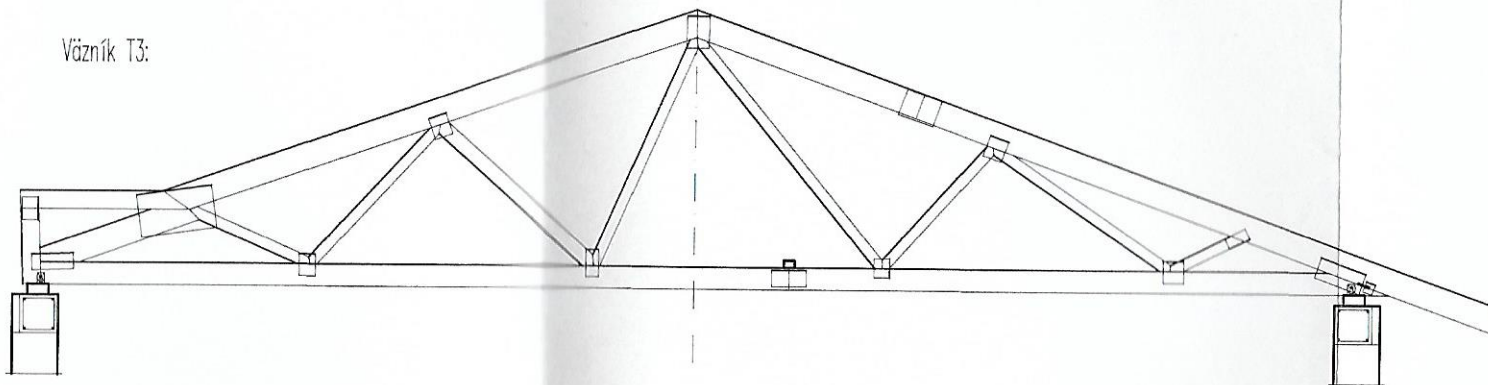
Vázník T5:



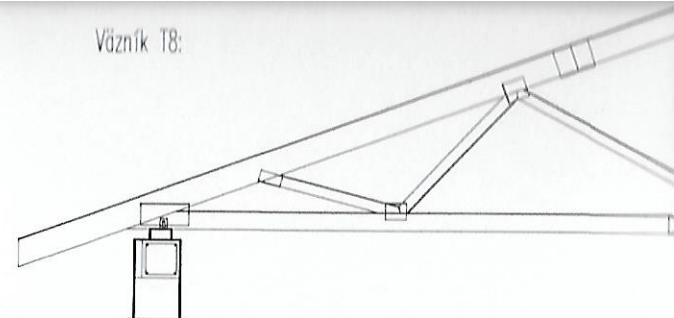
Vázník T4:



Vázník T3:



Vázník T8:



Poznámky:

- Vázníky k pomúrciam budú kotvené pomocou...
- Kotvenie pomúrcí pomocou chemických kotiev...
- Trám prierezu 120/200 kotvit priamo do veru...
- Plocha pôdorysného priemetu strechy 170,3 m...
- Dĺžka okapných žlabov 35,6 m

Rezivo C24
 Spojovací materiál pevnostnej
 Vázníkový Systém Bova-Nail

HL.PROJEKTANT	ZODP.PROJEKTANT	VYPRACOVAL
ING. ARCH. STANISLAV PŠENČÍK		Ing. L. Krn
KRAJ:		
INVESTOR:		
STAVBA:		
OBJEKT:		
DRUH PROJEKTU:		
PREDMET VÝBEHU:		

RODIN
BUNGA

Charakte