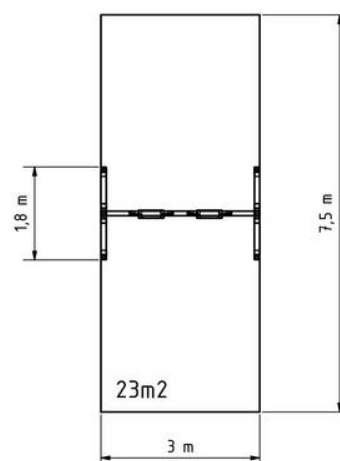
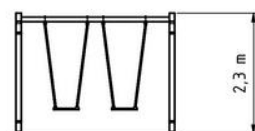


Popis herních prvků a dopadových ploch na dětská hřiště v Říčanech

1. Závěsná dvojhoupačka na DH Družstevní

(vč. dopadové plochy - pozemek parc.č.1307/64 v k.ú. Říčany. u Prahy)



Určeno pro věkovou kategorii – 3-14 let

Rozměry sestavy (viz nákres):

Rozměry : d 3,0 x š 1,8 x v 2,3 m

Rozměry dopadové plochy – dle normy EN 1177 - 23 m²

Součástí dodávky je vybudování dopadové plochy - bez obrubníků, z kačírku o zrnitosti 4-8 mm a o výšce vrstvy 30cm, od podloží bude kačírek oddělen netkanou textilií, plocha bude mít obdélníkový tvar o rozměrech 3x 7,5 m= **23 m²**

Použité materiály a povrchové úpravy jednotlivých konstrukčních částí:

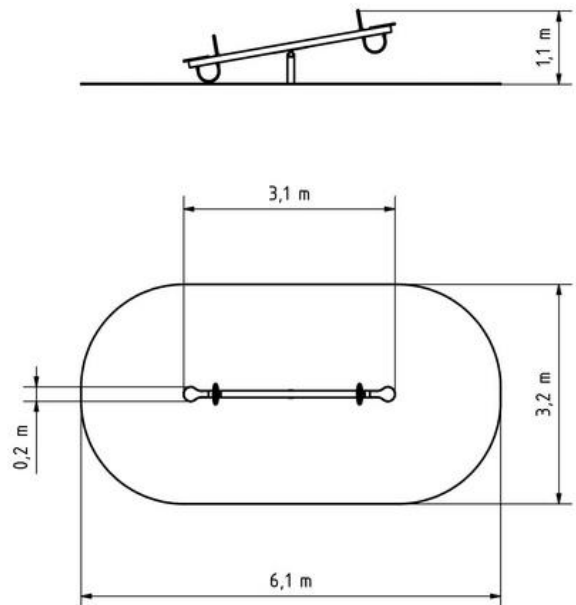
Nosná konstrukce dvojhoupačky bude vyrobena z konstrukční oceli (kovový profil 100 x 100 mm), která bude proti korozi chráněna povrchovou úpravou zinkováním a vypalovanou barvou KOMAXIT. Tyto konstrukce budou uloženy do betonového lože. Veškeré další kovové prvky budou také upravovány zinkováním a vypalovanou barvou KOMAXIT .

Houpačky budou zavěšeny pomocí pozinkovaných řetězů na kovovém nosníku. Sedátka houpaček budou ocelová, obalená měkkou pryží. Veškerý spojovací materiál bude pozinkovaný nebo nerezový.

Norma: ČSN EN 1176 - 1, 2

2. Vahadlová houpačka na DH Jizerská (pozemek p.č. 711/1 v k.ú.Říčany u Prahy)





Určeno pro věkovou kategorii – 3-14 let

Rozměry sestavy (viz nákres):

Rozměry: d 3,1 x š 0,2 x v 1,1 m

Výška volného pádu – 1 m – dle normy EN 1177 povrch tlumící pád - trávník

Použité materiály a povrchové úpravy jednotlivých konstrukčních částí:

Rameno houpačky bude vyrobeno z konstrukční oceli (kovový profil 100 x 100 mm), která bude proti korozi chráněna povrchovou úpravou zinkováním a vypalovanou barvou KOMAXIT, bude ukotvena vratovými šrouby do nosné konstrukce. Nosná konstrukce houpačky bude ocelová a proti korozi chráněná žárovým zinkováním a bude uložena do betonového lože. Sedáky budou vyrobeny z plastu HDPE (vysokotlaký, celoprobarvený polyetylen). Madla budou ocelová a budou upravena vypalovanou práškovou barvou KOMAXIT. Veškerý spojovací materiál bude pozinkovaný nebo nerezový. Nárazy budou tlumeny pryžovými dorazy.

Norma: ČSN EN 1176 - 1, 6