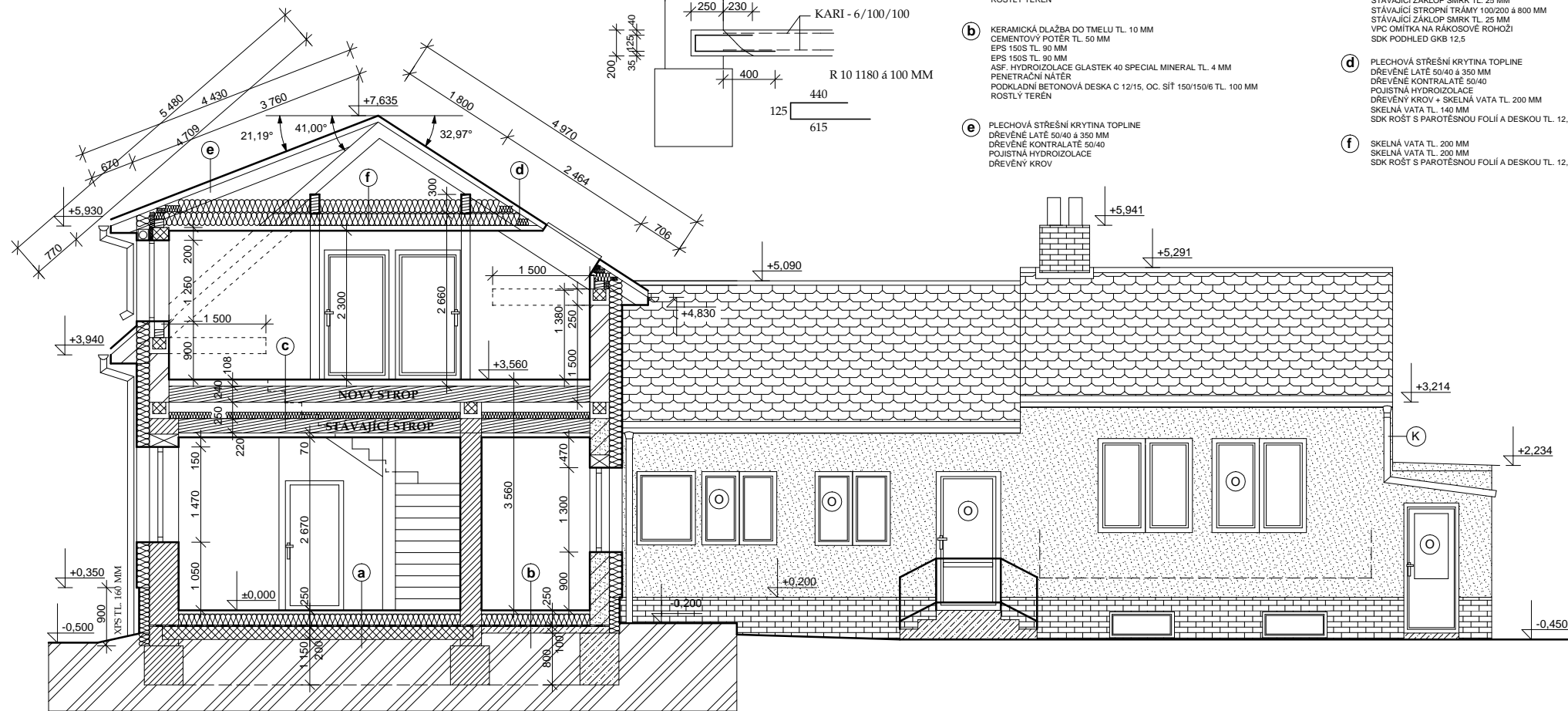
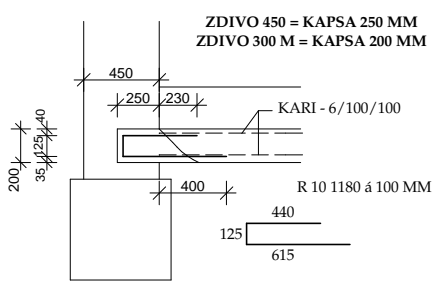


ŘEZ A-A, NOVÝ STAV



DETAIL PODKLADNÍ DESKY



SKLABBY KONSTRUKCÍ

- a** SVAŘOVANÉ PVC TL. 3 MM
LITÝ ANHYDRIT TL. 45 MM NAD VÝSTUPKY PODL. DESKY
SYSTÉMOVÁ DESKA GIACOMINI TL. 32 MM
EPS 150S TL. 80 MM
ASF. HYDROIZOLACE GLASTEK 40 SPECIAL MINERAL TL. 4 MM
PENETRAČNÍ NÁTĚR
PODKLADNÍ BETONOVÁ DESKA C 16/20, OC. SÍŤ 100/100/6 PŘI OBOU POVRŠÍCH TL. 200 MM
ROSTLÝ TERÉN
- b** KERAMICKÁ DLAŽBA DO TMELU TL. 10 MM
CEMENTOVÝ POTĚR TL. 50 MM
EPS 150S TL. 90 MM
ASF. HYDROIZOLACE GLASTEK 40 SPECIAL MINERAL TL. 4 MM
PENETRAČNÍ NÁTĚR
PODKLADNÍ BETONOVÁ DESKA C 12/15, OC. SÍŤ 150/150/6 TL. 100 MM
ROSTLÝ TERÉN
- c** LAMNO PARKETY TL. 6 MM
MIRELON TL. 3 MM
OSB P+D TL. 22 MM
OSB P+D TL. 22 MM
KROČEJOVÁ IZOLACE ISOVER T-P TL. 30 MM
SMRKOVÝ ZÁKLOP TL. 25 MM
DŘEVĚNÉ STROPNÍ TRÁMY 80/240 ± 625 MM
SKELNÁ VATA TL. 100 MM
STÁVAJÍCÍ ZÁKLOP SMRČ TL. 25 MM
STÁVAJÍCÍ STROPNÍ TRÁMY 100/200 ± 800 MM
STÁVAJÍCÍ ZÁKLOP SMRČ TL. 25 MM
VPC OMÍTKA NA RÁKOSOVÉ ROHOŽI
SDK PODHLED GK8 12,5
- d** PLECHOVÁ STŘEŠNÍ KRYTINA TOPLINE
DŘEVĚNÉ LATĚ 50/40 ± 350 MM
DŘEVĚNÉ KONTRALATĚ 50/40
POJISTNÁ HYDROIZOLACE
DŘEVĚNÝ KROV + SKELNÁ VATA TL. 200 MM
SKELNÁ VATA TL. 140 MM
SDK ROST S PAROTĚSNOU FOLIÍ A DESKOU TL. 12,5 MM
- e** PLECHOVÁ STŘEŠNÍ KRYTINA TOPLINE
DŘEVĚNÉ LATĚ 50/40 ± 350 MM
DŘEVĚNÉ KONTRALATĚ 50/40
POJISTNÁ HYDROIZOLACE
DŘEVĚNÝ KROV
- f** SKELNÁ VATA TL. 200 MM
SKELNÁ VATA TL. 200 MM
SDK ROST S PAROTĚSNOU FOLIÍ A DESKOU TL. 12,5 MM

LEGENDA

- STÁVAJÍCÍ ZDIVO Z CIHEL PLNÝCH PÁLENÝCH NA MVC
- NOVÉ ZDIVO YTONG NA ZDÍCÍ TMEL
- NOVÉ ZDIVO HELUZ UNI 30
- PROSTÝ BETON C 12/15
- DŘEVĚNÉ KONSTRUKCE
- ROSTLÝ TERÉN
- NOVÝ ŽELEZOBETON C 16/20, VĚNCE 4 x R12, TRMINKY R6 ± 250 MM
- STÁVAJÍCÍ PÁLENÁ STŘEŠNÍ KRYTINA
- KAMENNÝ OBKLAD HNĚDÝ
- SILIKONOVÁ ZATÍRANÁ OMÍTKA, BÍLÁ
- PLASTOVÁ OKNA A DVEŘE S TROJSKLEM, BÍLÁ
- KLEMPÍŘSKÉ PRVKY Z Pz PLECHU

Odp. projektant: Jiří Hanák, DiS. V. Nezvala 1581 Dubňany 696 03	Kreslil: Jiří Hanák, DiS. Tel.: 725 60 50 29
Investor: Tomáš Vyrubal, Vítězství 1646, Dubňany 696 03	
Datum: 1/2018	Číslo zakázky: 1/2018
Měřítko: 1 : 50	Obec: Dubňany
Akce: Stavební úpravy a nástavba rodinného domu	
Místo: k.ú. Dubňany, ul. Vítězství 1646, parc.č. 935/1, 934/1, 1212	
Obsah: ŘEZ A – A, NOVÝ STAV	Výkres č. D.10